

# BioRePeelCl<sub>3</sub>

BIPHASISCHE TECHNOLOGIE



# BIOREPEELCL<sub>3</sub>

## BIPHASISCHE TECHNOLOGIE

BioRePeelCl<sub>3</sub> ist ein innovatives, biphasisches, patentiertes medizinisches Produkt mit biostimulierender, revitalisierender und peelender Wirkung. Dank der exfolierenden und keratolytischen Wirkung fördert es den Zellumsatz, indem es die äußeren Hornhautschichtzellen durch selektive Einwirkung auf die Hornhautverbindungen löst. Die Dermofunktionalität der Wirkstoffe trägt zu einer tiefgreifenden Stimulation der Hautreplikation und der biosynthetischen Prozesse bei, welche unerlässlich sind, um den Auswirkungen der Hautalterung sowie oxidativen Schäden durch UV-Strahlung und Umweltverschmutzung zu begegnen. BioRePeelCl<sub>3</sub> wird nach pharmazeutischen Standards hergestellt, um die höchste Qualität von MADE IN ITALY zu gewährleisten.

## BioRePeelCl<sub>3</sub><sup>®</sup> FND|6 mL

GESICHT | HALS | DEKOLLETÉ

- **35% TRICHOLORESSIGSÄURE**
- Laktobionsäure
- Salicylsäure
- Zitronensäure • Weinsäure
- Glyzin • Prolin • Hydroxyprolin • Arginin
- Vitamin C • Vitamin B2
- Gamma-Aminobutyrrinsäure
- Squalan
- Isopropil-Miristat

### ANWENDUNGSPROTOKOLL:

Behandeln Sie den betroffenen Bereich **alle 7-12 Tage** für 4-6 Sitzungen, je nach medizinischer Beurteilung und Behandlungszielen. Lassen Sie je nach Empfindung des Patienten, die Produkte 3-5 Minuten lang einwirken.



## BioRePeelCl<sub>3</sub><sup>®</sup> BODY|12 mL

HÄNDE | ELLBOGEN | GESÄSS | KNIE | FÜSSE

- **50% TRICHOLORESSIGSÄURE**
- Laktobionsäure
- Salicylsäure
- Zitronensäure • Weinsäure
- Glyzin Prolin • Hydroxyprolin • Arginin
- Vitamin C • Vitamin B2
- Gamma-Aminobutyrrinsäure
- Squalan
- Isopropil-Miristat

### ANWENDUNGSPROTOKOLL:

Behandeln Sie den betroffenen Bereich **alle 10-15 Tage** für 4-6 Sitzungen, je nach medizinischer Beurteilung und Behandlungszielen. Lassen Sie je nach Empfindung des Patienten, die Produkte 3-10 Minuten lang einwirken.



# ANWENDUNG



BioRePeelCl3 handelt es sich um ein biphasisches System, bei dem die blaue Phase lipophil und die gelbe Phase hydrophil ist.



Schütteln Sie die Ampulle für einige Sekunden, bis eine vorübergehend grüne Emulsion entsteht. Verwenden Sie eine Injektionsspritze, um die Menge des Produkts für die Behandlung vorzubereiten.



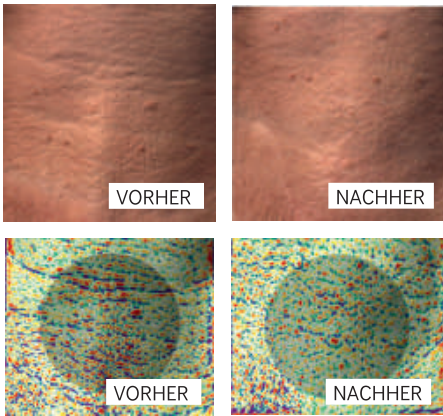
Das Produkt mit Nitrilhandschuhen auftragen, bis es vollständig eingezogen ist. Reinigen Sie die Stelle nach der Verweildauer mit einem feuchten Tuch.

**Die Emulsion trennt sich in wenigen Minuten und das biphasische System wird wiederhergestellt. Es ist notwendig, die Ampulle vor jedem Gebrauch zu schütteln.**

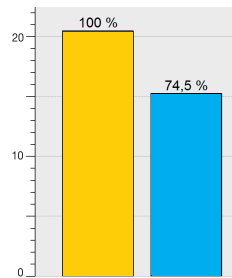


# KLINISCHE STUDIEN

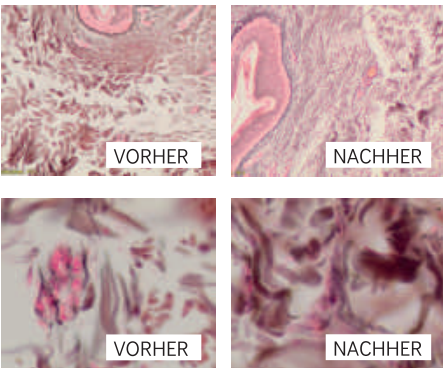
## FEINE LINIEN



Reduzierung der Feine Linien um 25,5% nach der BIOPEEELCL3 Kur (Daten erhalten gemessen mit dem mit 3D Antera, Dr. Maurizio Cavallini, Professor, Plastischer Chirurg, Universität Milano, 2019)



## KOLLAGENSTIMULATION



### EPIDERMIS:

Die Gomori-Färbung zeigt ein regelmäßiges Nachwachsen der Epidermis mit einer regelmäßigen Verteilung der äußeren Zellschicht der Haut. Es ist auch gut ersichtlich, dass die Keratinisierung ohne übermäßigen Stress nach der Behandlung regelmäßig erfolgt.

### DERMIS:

In der Dermis gibt es eine Stimulation der Mikrozirkulation mit Anzeichen von tonischen und gut organisierten Kollagenfasern, normotroph und durchsetzt mit elastischen Fasern ohne Elastose. Mit der Gomori-Färbung wird die Tatsache hervorgehoben, dass Kollagenfasern vom Typ III gut stimuliert werden

# VORTEILE

- KEINE INJEKTIONEN
- KEIN FROST
- SCHMERZFREI
- SCHNELL
- MULTIFUNKTIONAL
- SOFORTIGE ERGEBNISSE
- KEINE NARBEN NACH DER BEHANDLUNG
- KEINE OXIDATIVE DUNKELFÄRBUNG
- KÜHLLAGERUNG NICHT ERFORDERLICH
- GEEIGNET FÜR DEN GANZEN KÖRPER
- FÜR JEDES ALTER
- FÜR JEDE JAHRESZEIT
- NICHT LICHTEMPFLINDLICH
- KEIN AMMONIAK

# VERTRÄGLICHKEIT MIT ANDEREN BEHANDLUNGEN

Sie können BioRePeelCl3 auch in Synergie mit anderen Behandlungen verwenden, um deren Wirksamkeit und Ergebnis zu verbessern:

BEHANDLUNG	WANN
INJEKTIONSBEHANDLUNGEN	VORHER
PHOTOSTIMULATION	VORHER
HOCHFREQUENZ	NACHHER
LOKALE BEHANDLUNG	VORHER

# BIOREHYDRA

## biostimulierende, revitalisierende und feuchtigkeitsspendende Wirkung



BioReHydra ist ein funktionelles Nachbehandlungsserum. Es ist ein schnell einziehendes Hydrogel, das von der ersten Anwendung an ein frisches, feuchtigkeitsspendendes und straffendes Hautgefühl verleiht. Die Formulierung **enthält über 15 aktive Inhaltsstoffe wie Hyaluronsäure** **Hyaluronsäure in mikronisierter Form (Micro-HA 5kDa), Ozeanextrakte, Aminosäuren, Vitamine und Gaba (Gamma Aminobuttersäure)**. BioReHydra ist ein starker Verbündeter bei der biostimulierenden, revitalisierenden und feuchtigkeitsspendenden Wirkung vieler aparativer und klassischer Treatments.

### BIOSTIMULATION, REVITALISIERUNG UND FEUCHTIGKEIT MIT MEHR ALS 15 AKTIVEN WIRKSTOFFEN:

#### EINZIGARTIGE HYALURONSÄURE

Die in BioReHydra verwendete mikronisierte Hyaluronsäure ist die leichteste, reine Polymerform von Hyaluronsäure der Welt. Diese Hyaluronsäure in reiner Form hat ein durchschnittliches Molekulargewicht von 5 kDa (5-10kDa) gegenüber Produkten mit sehr niedrigem Molekulargewicht, die ein Gewicht zwischen 100 und 500 kDa haben. So erreicht BioReHydra die tiefen Schichten der Haut, wo es seine Wirkung ausübt auf:

- Feuchtigkeitsgehalt tiefer Schichten
- Stimulation der Kollagensynthese
- Stimulation der Elastinsynthese
- Verbesserung der Faltentiefe und Ausprägung
- Verbesserung des Hauttöns

#### AMINOSÄUREN:

**ISOLEUCINE** verzweigt-kettige Aminosäure, die an der Gewebereparatur beteiligt ist, den strukturellen Proteinabbau und die Kollagen- und Elastinsynthese verlangsamt.

**LEUCINE BCAA**, das Regenerationsprozesse fördert. Es kann das Auftreten von Falten in Verbindung mit Glycin und Prolin verbessern.

**VALIN BCAA** wird für die Biosynthese von Kollagen und Elastin benötigt. Die feuchtigkeitsspendende Wirkung hält die Hautfeuchtigkeit aufrecht und verleiht der Haut ein frisches und festes Aussehen.

**ARGININ** Basische Aminosäure mit feuchtigkeitsspendender und trophischer Wirkung auf die Haut. Beteiligt an den biochemischen Prozessen der Synthese von Kollagen, Elastin und Kreatin. Fördert die Neo-Angiogenese, die Hautreepithelisierung und die Produktion von Gewebewachstumsfaktoren.

**LYSIN** Essentielle Aminosäure spielt eine grundlegende Rolle bei der Produktion von Kollagen, zusammen mit Glycin, Prolin und anderen Aminosäuren. Es hat feuchtigkeitsspendende und reparierende Eigenschaften auf der Haut. Lysin ist auch ein wichtiger Vorläufer von Vitamin B3 (Niacinamid).

#### VITAMINE:

**ASCORBYLGLUCOSID** (stabilisiertes Vitamin C) als Co-Faktor zur Kollagensynthese, Riboflavin (Vitamin B2) als stabilisierendes Vitamin, das die normalen Hautfunktionen unterstützt.

#### PFLANZLICHE POWER AUS ALGEN:

Riesenalgen, Braunalgen und grüner "Kaviar" unterstützen die aufbauende und festigende Wirkung des Produkts optimal.

# BIORELIFT

## Adjuvans für eine biostimulierende, revitalisierende und straffende Wirkung

Eine Creme für die Nachbehandlung, die sich als weiche, leicht einziehenden Emulsion präsentiert



**DIE FORMEL ENTHÄLT ÜBER 20 AKTIVE INHALTSSTOFFE, WIE:  
4 BIOMIMETISCHE PEPTIDE MIT KOLLOIDALEM PLATIN VERSTÄRKT**

**DIPEPTID DIAMINO BUTYROYLBENZYLAMID** ist ein Peptid, das die löhrende Wirkung von Wagners Klapperschlangengift imitiert. Es ist ein hochwirksamer, synthetischer und veganer Wirkstoff, der die Wirkung eines im Schlangengift enthaltenen Peptids nachahmt und einen Botox-Effekt mit Anti-Falten- und Anti-Schwerkraft-Wirkung erzeugt. Die Gewinnung des Peptids erfolgt ohne Ausbeutung von Tieren.

**KUPFER-PALMITOYLHEPTAPEPTID-14 und HEPTAPEPTID-15-PALMITAT:** Synergie zweier biomimetischer Peptide in einem einzigen Freisetzungssystem, durch die Bindung mit Kupfer. Es handelt sich um ein aktives, gezieltes Abgabesystem, das den Wirkstoff dort freisetzen kann, wo er benötigt wird. Dank der hohen Ähnlichkeit mit den Wachstumsfaktoren der FGF-Fibroblasten fördern diese Peptide die Kollagen- und Elastinproduktion in der Haut. Zudem wirken sie als Antioxidantien, stimulieren die Bildung von Glykosaminoglykanen und entfernen geschädigtes Kollagen und Elastin aus der Haut.

**ACETYL-TETRAPEPTID-17** ist ein Peptid mit modulierender Wirkung, genauer gesagt, induziert es die Synthese von Proteoglykanen, auch Lumicanen genannt, durch die Fibroblasten der Dermis. Diese Glykoproteine stellen das Gerüst der Dermis dar, da sie in der Lage sind, die Kollagenfasern dreidimensional zu organisieren und so die geordnete Struktur der Dermis aufrechtzuerhalten.

**KOLLOIDALES PLATIN** stellt das elektrische Gleichgewicht in der Epidermis her und macht die Haut weniger anfällig für Schäden durch freie Radikale und vorzeitige Alterung. Platin stabilisiert die Peptide und erhöht dadurch ihre Wirksamkeit und Stabilität. Es wirkt zudem zellerneuernd auf die Haut, zerstört freie Radikale, reaktiviert die Zellvorgänge, spendet der Haut Feuchtigkeit und fördert das Eindringen aktiver Elemente.

**MIKRONISIERTE HYALURONSÄURE** mit hoher Absorption, übt dank ihrer hygroskopischen Eigenschaften eine ausgeprägte feuchtigkeitsspendende Wirkung aus, bewirkt eine Rückgewinnung von Wasser in der Zellmatrix des Bindegewebes und fördert die Synthese von Kollagen und Elastin.

### VITAMINE:

Die Wirkung wird durch antioxidative Vitamine wie **PANTENOL, VITAMIN E, VITAMIN B2** und **VITAMIN C** in seiner geschützten Form **ASCORBIL GLUCOSIDE** verstärkt.

### AMINOSÄUREN:

Die Formel wird durch einen Pool von Aminosäuren mit feuchtigkeitsspendender und antioxidativer Wirkung wie **ARGINININ, GLYCIN, PROLIN, LEUCIN, LYSIN, ISOLEUCIN** und **VALIN** abgerundet.

**ARGANÖL, MANDELÖL, SHEA BUTTER** und **BISABOLOL** für eine pflegende, lipophile Phase natürlichen Ursprungs.