

Especificaciones Técnicas

RE-1765



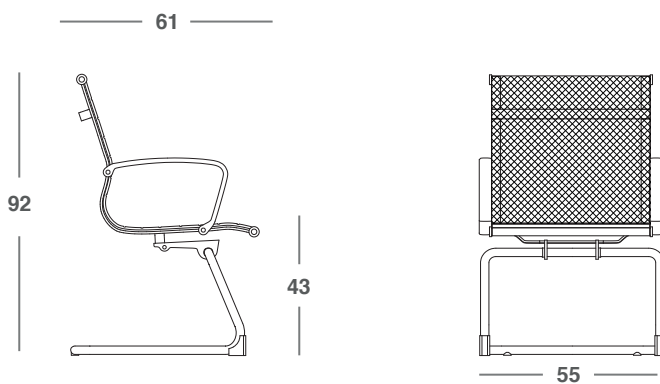
Materiales

Base de trineo, elaborada en acero tubular Cal. 14.
Asiento y respaldo en una sola pieza con diseño ergonómico tapizado en mesh.

Otros

Descansa brazos fijos aluminio.

Dimensiones

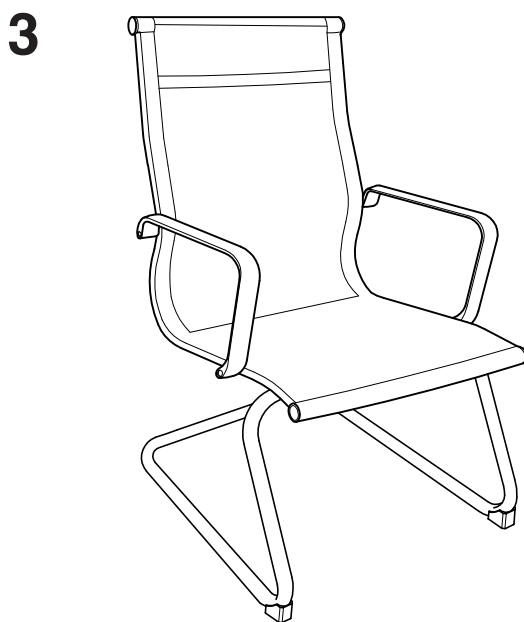
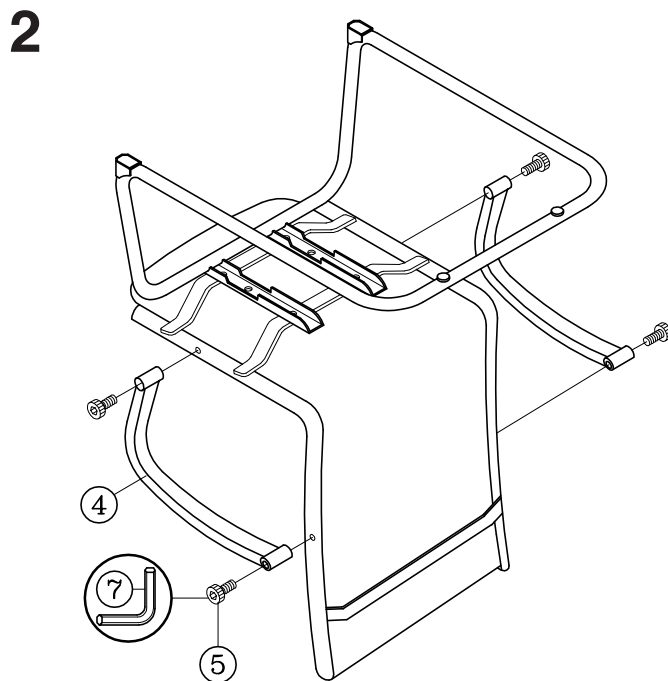
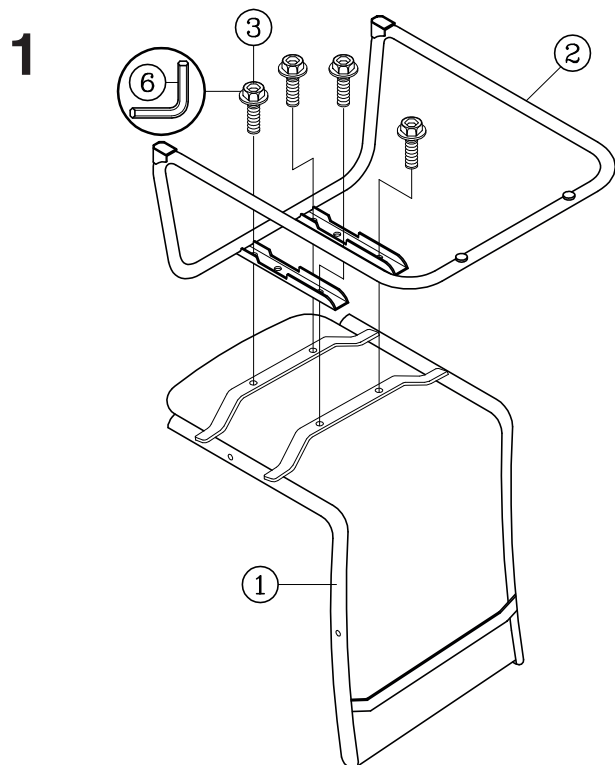


*Medidas en cm

*Retire todas las piezas del empaque, verifique todas las piezas antes de comenzar.

TABLA DE PARTES

PZA.	CANT.	DESCRIPCIÓN	PZA.	CANT.	DESCRIPCIÓN
1	1	Asiento y Respaldo	5	4	Tornillos de Descansa Brazos
2	1	Base Trineo			
3	4	Tornillos de Base	6	1	Llave Allen M5
4	2	Descansa Brazos	7	1	Llave Allen M6



ATENCIÓN

- Estas instrucciones son solo para armado de la silla. Los dibujos son ilustrativos y puede haber diferencia.
- Algunos tornillos pueden estar preensablados, en caso de estarlo, ignore ese paso.
- Remueva todos los elementos del empaque verificar todas las piezas antes de armar.

MANTENIMIENTO PREVENTIVO Y CUIDADOS

- Si falta alguna parte, se encuentra rota, dañada o desgastada, no utilice el producto hasta que la parte sea remplazada utilizando piezas autorizadas.
- Tirar el empaque en un contenedor apropiado.
- Ignorar las instrucciones de uso podría causar serios daños.
- Cada seis meses, favor de revisar los componentes se encuentren debidamente apretados y en su lugar para garantizar su buen uso.