

Especificaciones Técnicas

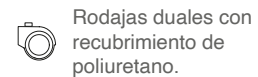
RE-685 Silla Skip



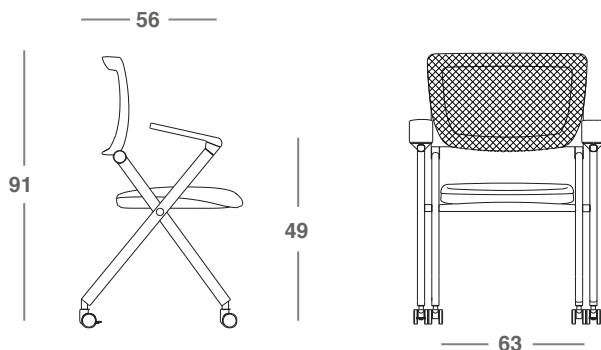
Características

- 1 Respaldo fabricado en marco estructural de polipropileno tapizado en mesh de poliéster, diseño ergonómico con soporte lumbar y sistema de reclinamiento libre.
- 2 Asiento con acojinamiento de poliuretano inyectado de 53 Kg/ m3 de densidad con retardante de flama, parte inferior del asiento cubierto con concha de polipropileno de alto impacto, plegable.
- 3 Acero tubular ovalado cal-14 en 4 puntos con rodajas, terminada en pintura electrostática gris y brazos estructurales con codera de polipropileno.

Otros



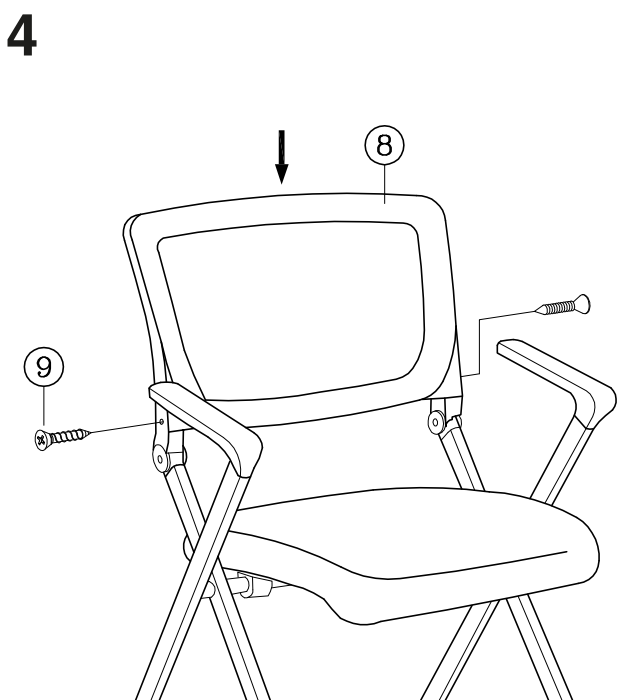
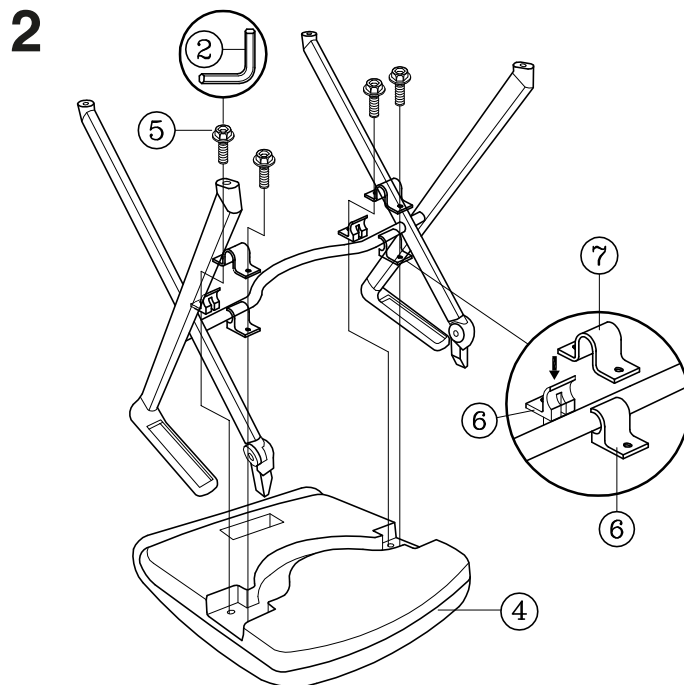
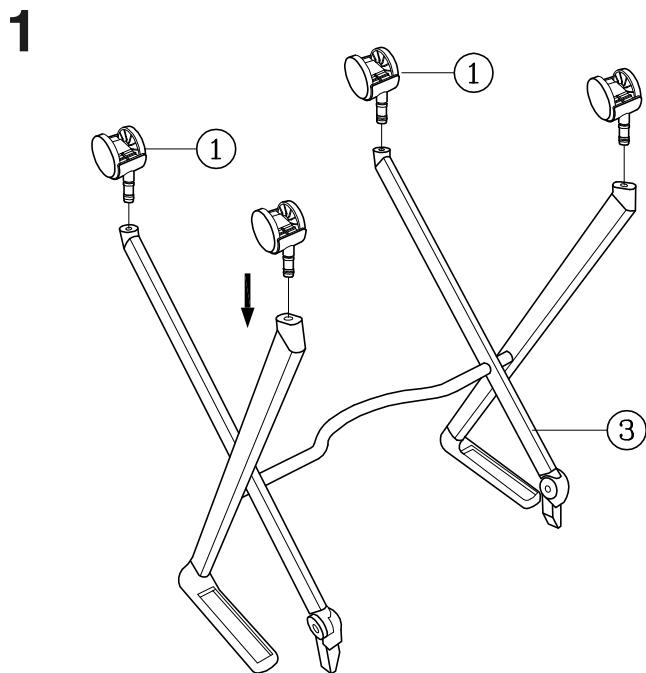
Dimensiones



*Retire todas las piezas del empaque, verifique todas las piezas antes de comenzar.

TABLA DE PARTES

PZA.	CANT.	DESCRIPCIÓN	PZA.	CANT.	DESCRIPCIÓN	PZA.	CANT.	DESCRIPCIÓN
1	4	Rodajas	4	1	Asiento	7	2	Grapas Metálicas
2	1	Llave Allen	5	4	Tornillos de Asiento	8	1	Respaldo
3	1	Base	6	4	Grapas plásticas	9	2	Tornillos de Respaldo



ATENCIÓN

1. Estas instrucciones son sólo para armado de la silla. Los dibujos son ilustrativos y puede haber diferencia.
2. Algunos tornillos pueden estar preensablados, en caso de estarlo, ignoren ese paso.
3. Remueva todos los elementos del empaque verificar todas las piezas antes de armar.

MANTENIMIENTO PREVENTIVO Y CUIDADOS

- Si falta alguna parte, se encuentra rota, dañada o desgastada, no utilice el producto hasta que la parte sea remplazada utilizando piezas autorizadas.
- Tirar el empaque en un contenedor apropiado.
- Ignorar las instrucciones de uso podría causar serios daños.
- Cada seis meses, favor de revisar los componentes se encuentren debidamente apretados y en su lugar para garantizar su buen uso.