

LEMON BOTTLE

Der Fortschritt in der Lipolysebehandlung
Neu – Effizient – Revolutionär





Lemon Bottle, hergestellt von SID Medicos, wurde mit dem Ziel entwickelt, ein sicheres und gleichzeitig schonendes Lipolyse Produkt anbieten zu können. Auf rein natürlichen Inhaltsstoffen basierend garantiert Lemon Bottle eine hohe Wirksamkeit bei geringer Nebenwirkungsrate.

Die Vorteile:

- Behandelt gezielt störendes Körperfett
- Minimales Risiko und schonende Anwendung
- Weniger Schmerzen durch sichere und natürliche Inhaltsstoffe
- Großartige Ergebnisse bereits am folgenden Tag möglich
- Nachhaltige Wirkung bei gesunder Lebensweise
- Weniger Brennen durch angepassten pH-Wert
- Fördert die Produktion von Kollagen



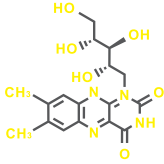
Inhalt: 5 x 10ml Durchstechampulle



zum Produkt



Die Wirkstoffe:



Riboflavin (Vitamin B2)

Vitamin B2 induziert die Aktivierung des Fettstoffwechsels. Kohlehydrate und Fette werden in Energie umgewandelt (Katalyse als Coenzyme bei Oxidations- und Reduktionsreaktionen).



Bromelain

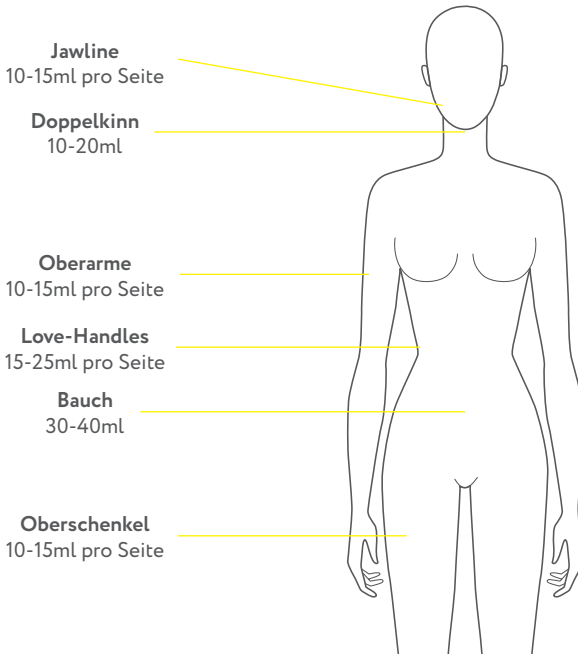
Das aus der Ananas gewonnene Bromelain hilft durch das Zersetzen der Zellmembran dem Lecithin im Fett-Reservoir seine Wirkung zu entfalten. Es lindert Entzündungen und trägt zur Wundheilung sowie zur Reduktion von Ödemen und Schmerzen bei.



Lecithin

Das im Lemon Bottle befindliche Lecithin wird aus der Centella Asiatica gewonnen. Es zerstört unnötige Fettzellen und hilft bei deren Abtransport.

Die Anwendung:



Maximal:

- 30ml im Gesichts-Bereich
- 100ml am gesamten Körper

Behandlungsprotokoll:

- 3-5 Behandlungen im Abstand von 10-14 Tagen

Cave!

- den Bereich um die Augen vermeiden
- Die Ampullen sollten gleich nach dem Anbrechen benutzt werden. Es handelt sich um ein Einzel-Produkt, Reste dürfen nicht bei anderen Patienten weiter verwendet werden
- Das Produkt bei Raumtemperatur lagern

Die Nachsorge:

Um die Wirkung von Lemon Bottle zu unterstützen sollten nach der Anwendung folgende Punkte beachtet werden:



ausreichend trinken: 0,5 - 0,75 Liter Wasser direkt nach der Behandlung trinken, mindestens 2 Liter täglich



leichte Bewegung/
Sport und Massage ab dem 2. Tag



auf fett- oder kohlehydratreiche Mahlzeiten verzichten. Am Tag der Behandlung sowie am folgenden Morgen auf Nahrungsaufnahme so weit möglich verzichten



Sauna und/oder Hot Towel Anwendungen für die ersten 2-3 Tage empfohlen um den Behandlungseffekt zu fördern

Aufgrund des hohen Gehalts an Riboflavin kann es zu einer Gelbfärbung des Urins kommen.

Für ein optimales Ergebnis sollte Lemon Bottle über mehrere Sitzungen (3 bis 5 werden empfohlen) im Abstand von mindestens 10 Tagen angewendet werden. Eine Kombination mit Hochfrequenzbehandlungen nach Lemon Bottle kann die Ergebnisse verbessern.

Lemon Bottle sollte nicht angewendet werden bei:

- Allergien auf einen der Inhaltsstoffe
- Schwangerschaft oder in der Stillzeit
- Lipodystrophie
- Akute oder chronische Hauterkrankung oder eine Hautinfektion im betroffenen Bereich
- Erkrankungen, die eine Fettverarbeitung im Körper beeinträchtigen
- Erkrankungen des Immunsystems
- Patienten mit schwerer Leber- oder Nierenerkrankung
- Patienten, die blutverdünnende Medikamente einnehmen
- Starkem Übergewicht

Vertrieben durch MK esthetics-med GmbH

Hauptstraße 99a, 82008 Unterhaching

Tel: +49 89 66 54 76 88-0 · Fax: +49 89 66 54 76 88-9 · Mail: info@esthetics-med.de

Weitere Informationen unter: www.esthetics-med.de