



**kleider
eisen**



V-Pin

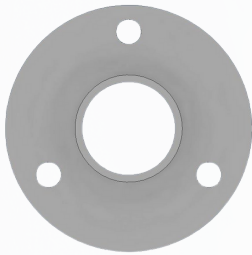
Aufbauanleitung

Brauchst Du Unterstützung? support@kleidereisen.de



**kleider
eisen**

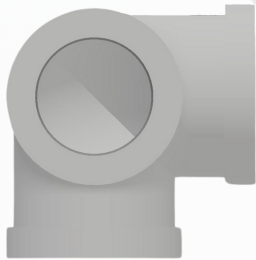
1x



2x



1x



3x



3x



3x

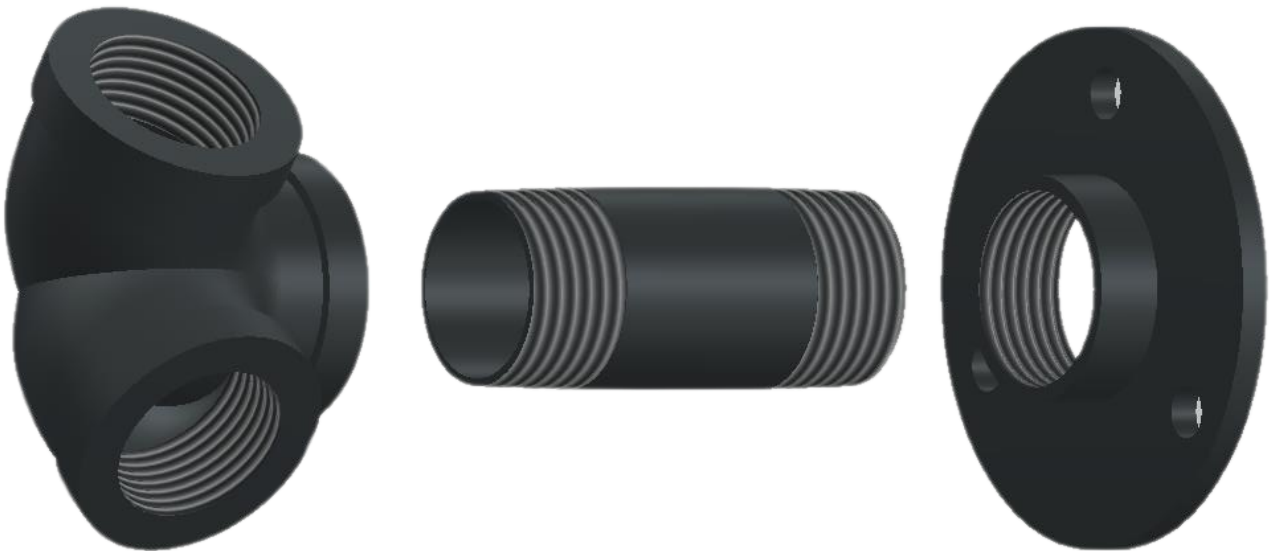


Dir fehlt ein Teil? support@kleidereisen.de

Aufbauhinweis:

Es kann vorkommen, dass die Gewinde nicht direkt korrekt ausgerichtet sind. Hier lässt sich mit einer weiteren **leicht** in das Gewinde montierte Stange ein Hebeleffekt bewirken. Damit können die Gewinde ohne großen Kraftaufwand, parallel ausgerichtet werden.

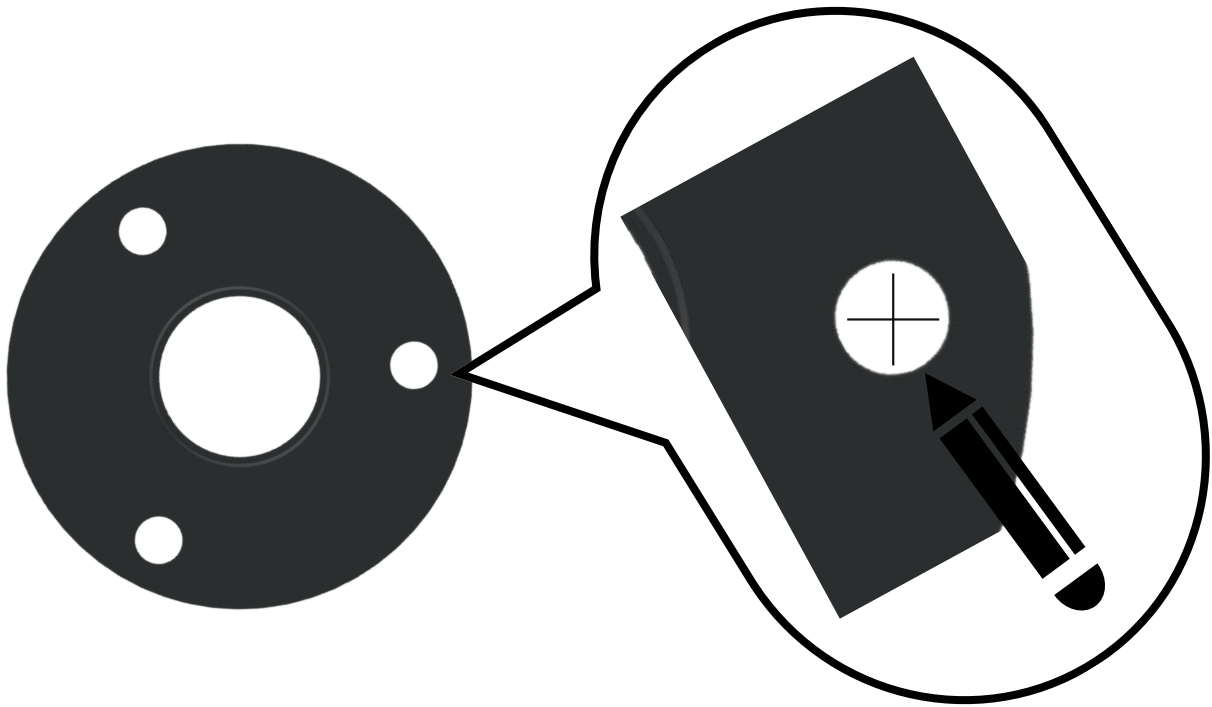
1. Wandbefestigung verschrauben



2. Pins verschrauben



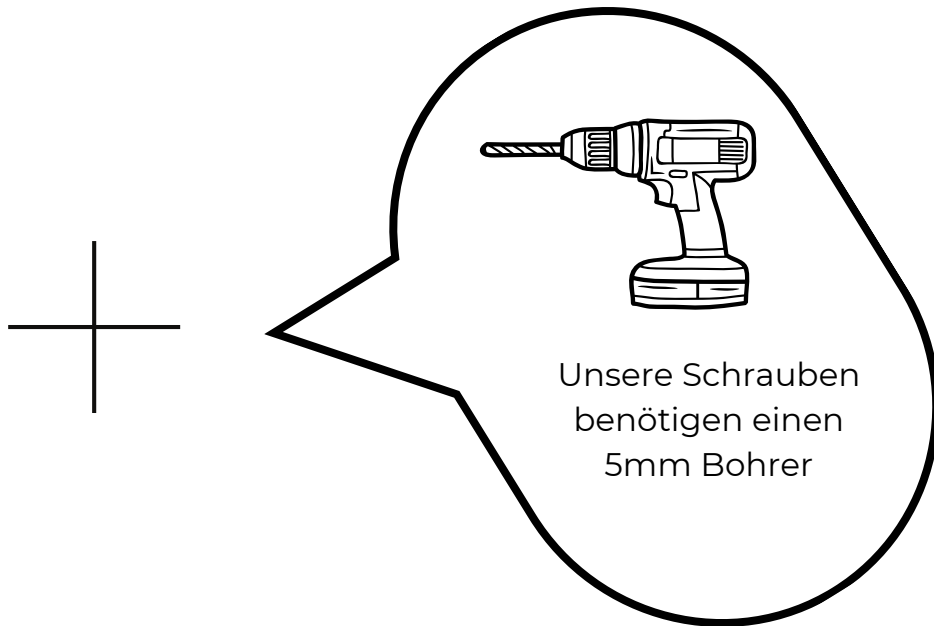
3. Bohrlöcher anzeichnen



Fertige Stange hierfür an die Wand halten

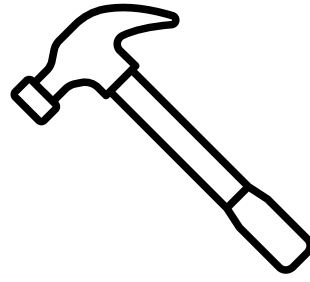
4. Bohren

Wandanweisung beachten!!



Beton - Ziegelwand	Holzwand	Rigipswand	Stahlbeton
Unsere Schrauben und Dübel	Lange Holzschrauben - Keine Dübel	Gipskartondübel oder Hohlraumdübel + passende Schrauben	Metallschrauben selbstschneidend.
Normaler Beton Bohrer	Normaler Bohrer	Normaler Bohrer	Stahlbohrer
Loch in Dübelgröße bohren	Dünnes Pilotloch + anschließend Schraube händisch eindrehen	Loch in Dübelgröße bohren	Dünnes Pilotloch + anschließend selbstschneidende Schraube eindrehen

5. Dübel einschlagen



Dübel **vorsichtig** einschlagen

6. V-Pin festschrauben

