



**kleider
eisen**

Sven

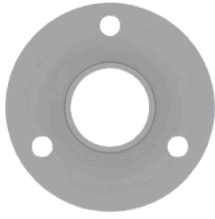
Aufbauanleitung - Manual

Brauchst Du Unterstützung? support@kleidereisen.de



**kleider
eisen**

2x



2x



1x



1x



3x



3x



3x



1x



Dir fehlt ein Teil? support@kleidereisen.de

Aufbauhinweis:

Es kann vorkommen, dass die Gewinde nicht direkt korrekt ausgerichtet sind. Hier lässt sich mit einer weiteren **leicht** in das Gewinde montierte Stange ein Hebeleffekt bewirken. Damit können die Gewinde ohne großen Kraftaufwand, parallel ausgerichtet werden.

1. Kopfteil



2. Vertikale Stangen + Flansch

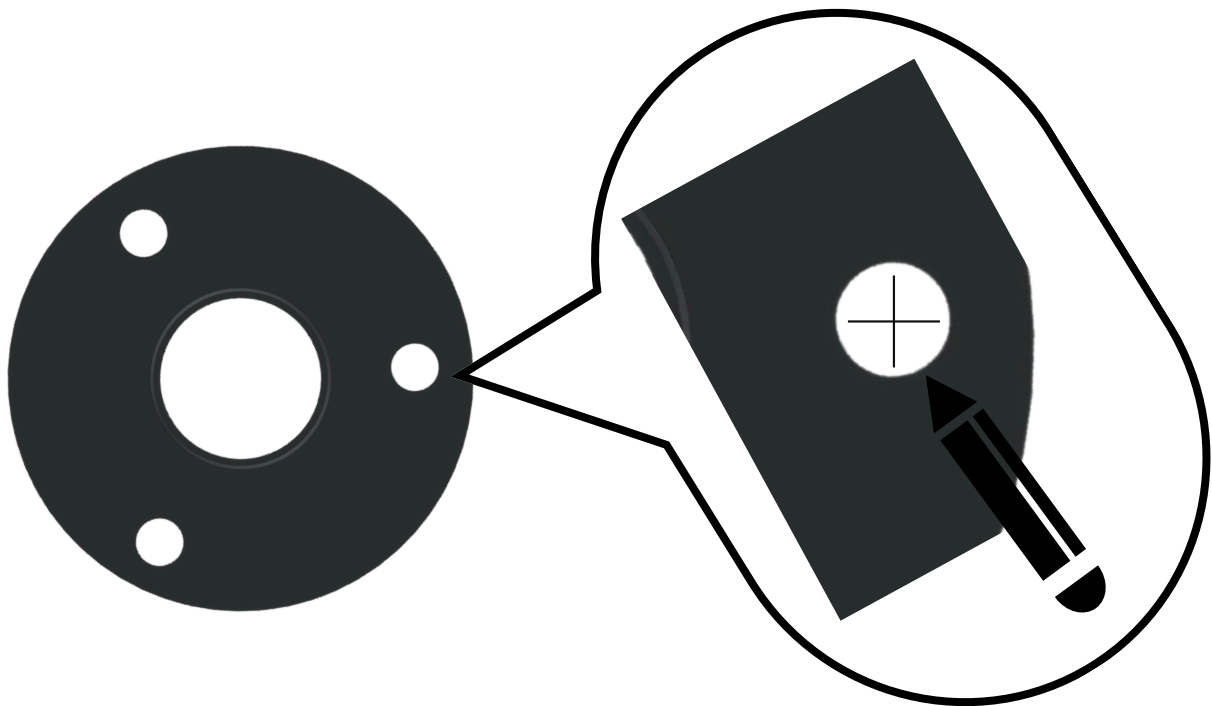


Filz pads aufkleben

3. Kopfteil + Fuß



4. Bohrlöcher anzeichnen

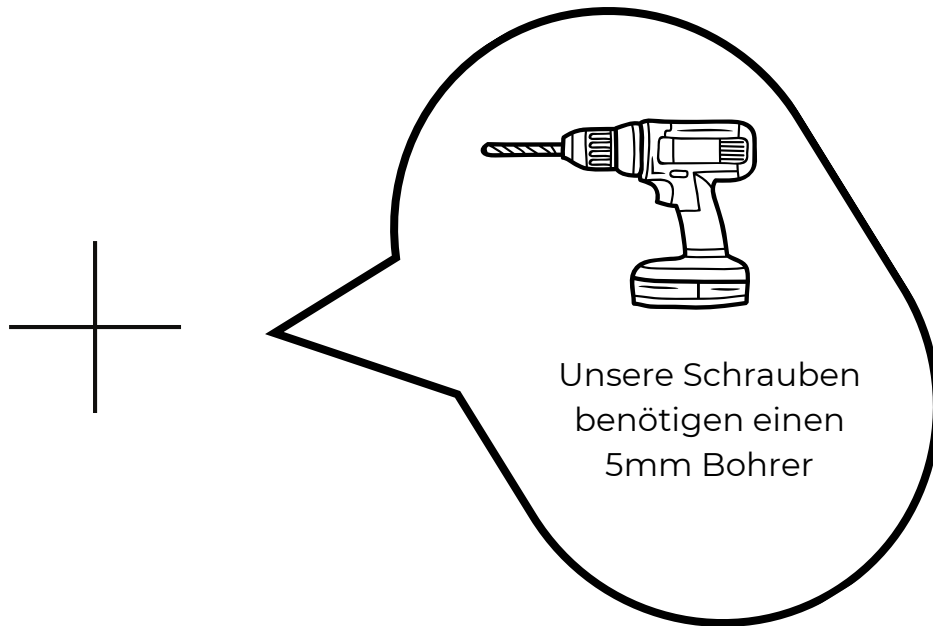


Fertige Stange hierfür an die Wand halten

Bohrhinweise beachten! Nächste Seite

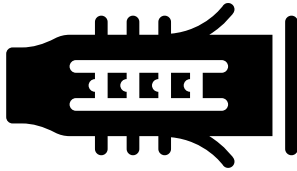
5. Bohren

Wandanweisung beachten!!



Beton - Ziegelwand	Holzwand	Rigipswand	Stahlbeton
Unsere Schrauben und Dübel	Lange Holzschrauben - Keine Dübel	Gipskartondübel oder Hohlraumdübel + passende Schrauben	Metallschrauben selbstschneidend.
Normaler Beton Bohrer	Normaler Bohrer	Normaler Bohrer	Stahlbohrer
Loch in Dübelgröße bohren	Dünnes Pilotloch + anschließend Schraube händisch eindrehen	Loch in Dübelgröße bohren	Dünnes Pilotloch + anschließend selbstschneidende Schraube eindrehen

6. Dübel einschlagen



Dübel **vorsichtig** einschlagen

7. Sven festschrauben



Tipp: Nach dem reinschrauben kann die Stange unter der Muffe noch leicht rausgeschraubt werden. Dies verleiht der Stange zusätzlich Stabilität