

**kleider
eisen**

Oskar

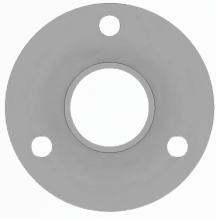
Aufbauanleitung - Manual

Brauchst Du Unterstützung? support@kleidereisen.de



kleidereisen

2x



1x



1x



1x



2x



3x



3x



1x



Dir fehlt ein Teil? support@kleidereisen.de

Aufbauhinweis:

Es kann vorkommen, dass die Gewinde nicht direkt korrekt ausgerichtet sind. Hier lässt sich mit einer weiteren **leicht** in das Gewinde montierte Stange ein Hebeleffekt bewirken. Damit können die Gewinde ohne großen Kraftaufwand, parallel ausgerichtet werden.

1. Kopfteil

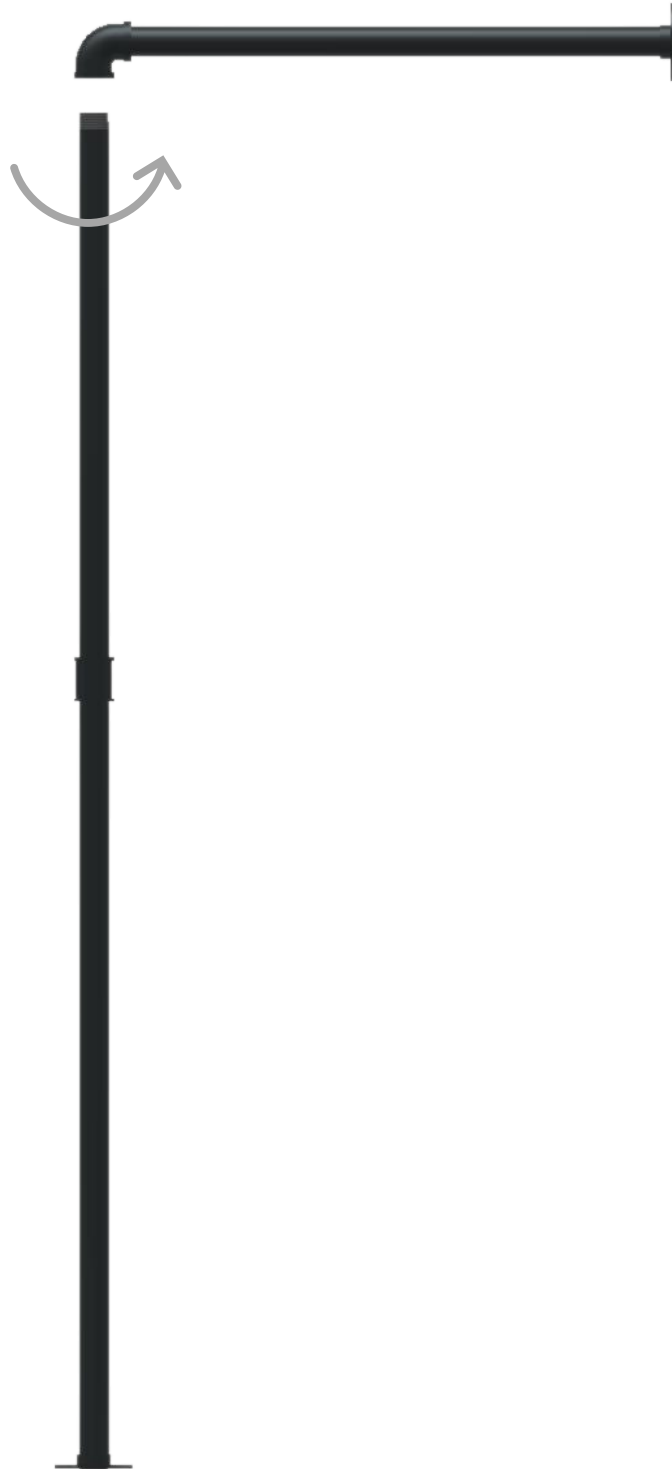


2. Vertikale Stangen + Flansch

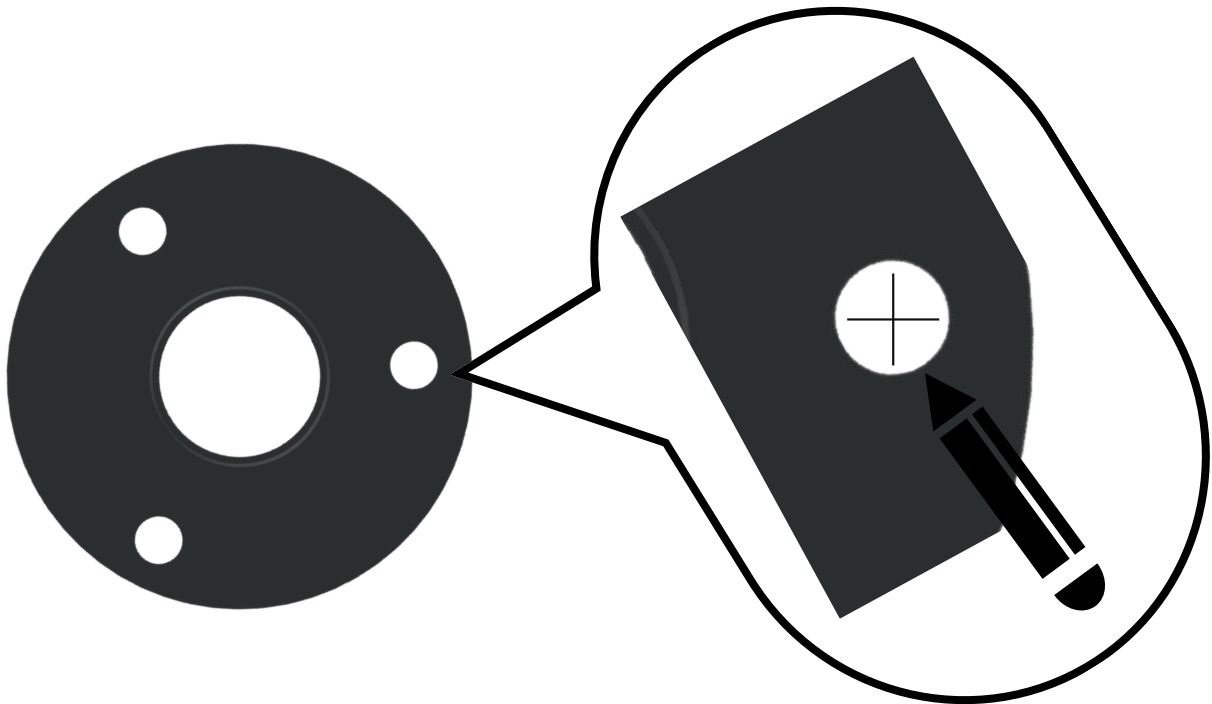


Filz pads aufkleben

3. Kopfteil + Fuß



4. Bohrlöcher anzeichnen

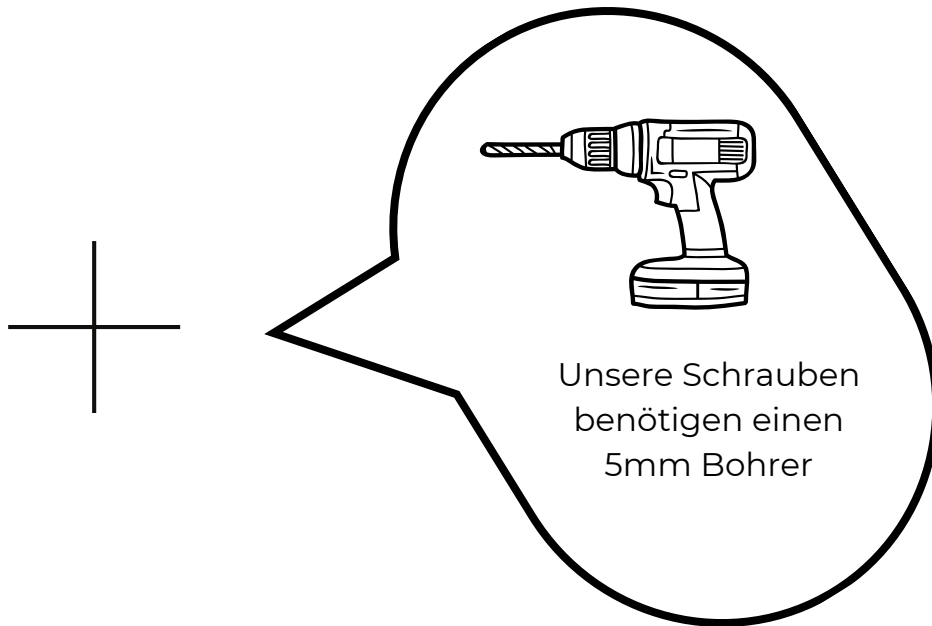


Fertige Stange hierfür an die Wand halten

Bohrhinweise beachten! Nächste Seite

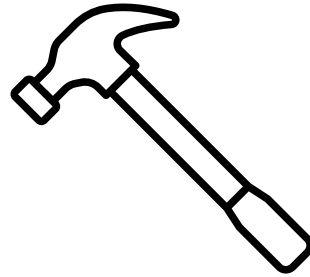
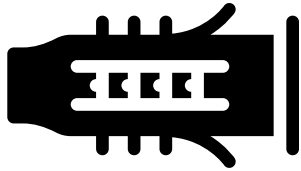
5. Bohren

Wandanweisung beachten!!



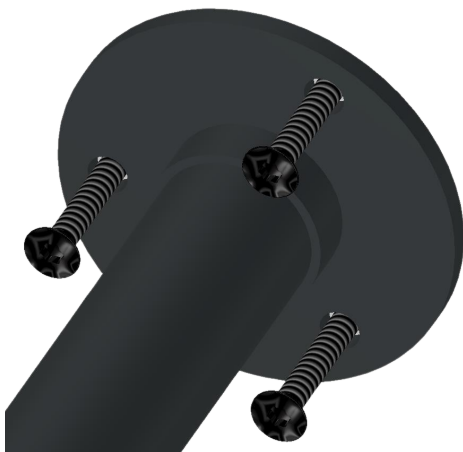
Beton - Ziegelwand	Holzwand	Rigipswand	Stahlbeton
Unsere Schrauben und Dübel	Lange Holzschrauben - Keine Dübel	Gipskartondübel oder Hohlraumdübel + passende Schrauben	Metallschrauben selbstschneidend.
Normaler Beton Bohrer	Normaler Bohrer	Normaler Bohrer	Stahlbohrer
Loch in Dübelgröße bohren	Dünnes Pilotloch + anschließend Schraube händisch eindrehen	Loch in Dübelgröße bohren	Dünnes Pilotloch + anschließend selbstschneidende Schraube eindreihen

6. Dübel einschlagen



Dübel **vorsichtig** einschlagen

7. Oskar festschrauben



Tipp: Nach dem reinschrauben können die Stangen unter der Muffe noch leicht rausgeschraubt werden. Dies verleiht der Stange zusätzlich Stabilität