

**kleider
eisen**



Liam

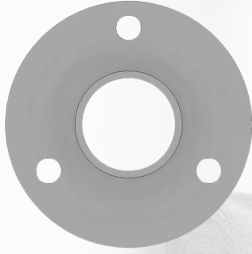
Aufbauanleitung

Brauchst Du Unterstützung? support@kleidereisen.de



**kleider
eisen**

4x



4x



4x



2x



12x



12x



Dir fehlt ein Teil? support@kleidereisen.de

Aufbauhinweis:

Es kann vorkommen, dass die Gewinde nicht direkt korrekt ausgerichtet sind. Hier lässt sich mit einer weiteren **leicht** in das Gewinde montierte Stange ein Hebeleffekt bewirken. Damit können die Gewinde ohne großen Kraftaufwand, parallel ausgerichtet werden.

1. Kopfstück

2x Versionen



2. Wandbefestigungen

4x Versionen

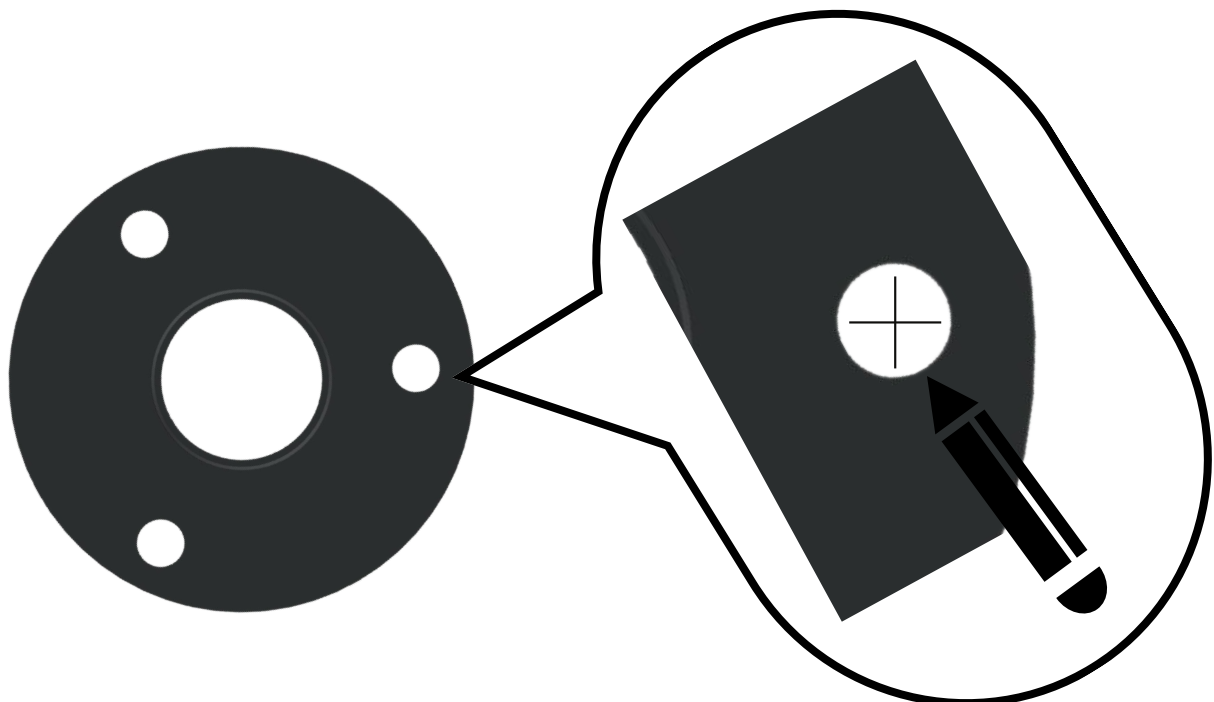


3. Kopfstück + Wandbefestigung

2x Versionen



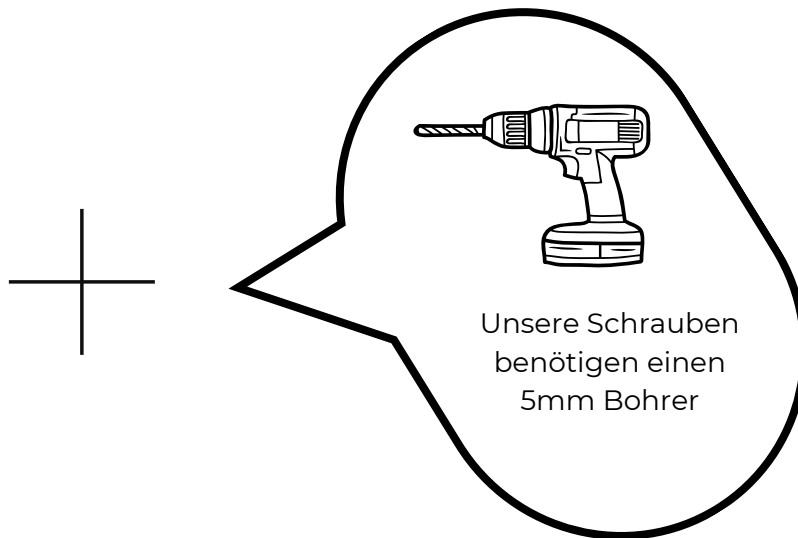
4. Bohrlöcher anzeichnen



Fertige Stange hierfür an die Wand halten

5. Bohren

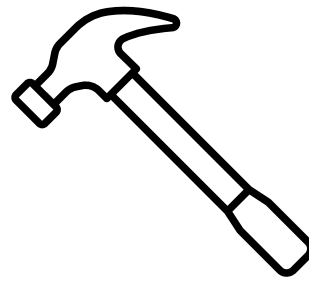
Wandanweisung beachten!!



Bei Fliesen besonders vorsichtig bohren!!

Beton - Ziegelwand	Holzwand	Rigipswand	Stahlbeton
Unsere Schrauben und Dübel	Lange Holzschrauben - Keine Dübel	Gipskartondübel oder Hohlraumdübel + passende Schrauben	Metallschrauben selbstschneidend.
Normaler Beton Bohrer	Normaler Bohrer	Normaler Bohrer	Stahlbohrer
Loch in Dübelgröße bohren	Dünnes Pilotloch + anschließend Schraube händisch eindrehen	Loch in Dübelgröße bohren	Dünnes Pilotloch + anschließend selbstschneidende Schraube eindrehen

6. Dübel einschlagen



Dübel **vorsichtig** einschlagen

7. Liam festschrauben

4x Versionen

