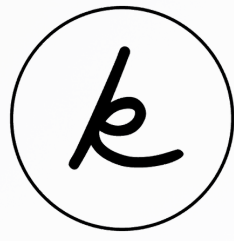


**kleider
eisen**

LASSE III

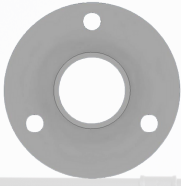
Aufbauanleitung - Manual

Brauchst Du Unterstützung? support@kleidereisen.de

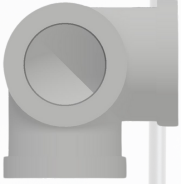


kleider
eisen

6x



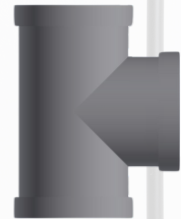
2x



4x



2x



2x



25cm

11x



90cm

6x



6x



4x



Dir fehlt ein Teil? support@kleidereisen.de

Aufbauhinweis:

Es kann vorkommen, dass die Gewinde nicht direkt korrekt ausgerichtet sind. Hier lässt sich mit einer weiteren **leicht** in das Gewinde montierte Stange ein Hebeleffekt bewirken. Damit können die Gewinde ohne großen Kraftaufwand, parallel ausgerichtet werden.

1. Kopfstück



2. Vertikale Stangen + Flansch

4x Versionen



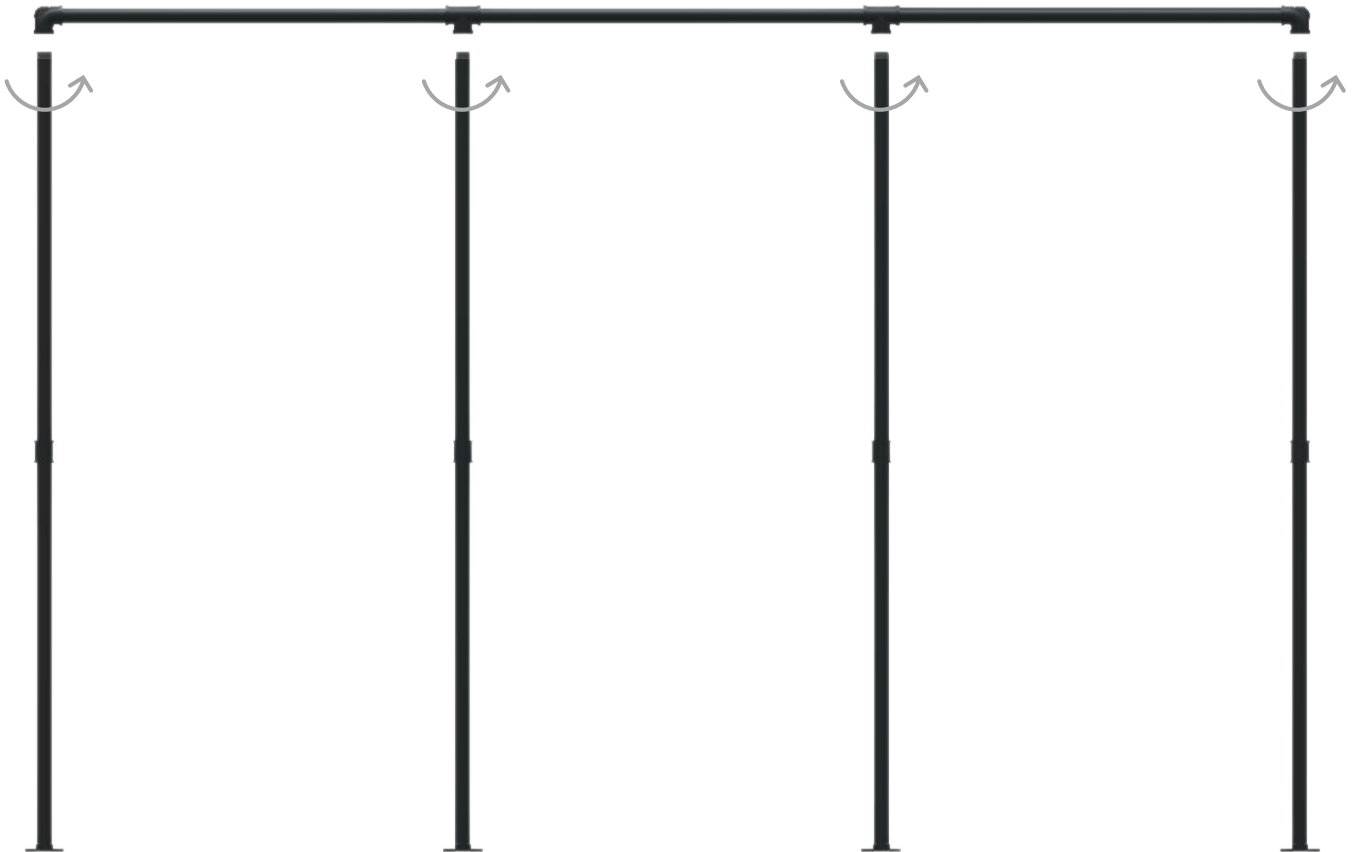
Filz pads auf den Flansches aufkleben

3. Wandbefestigungen

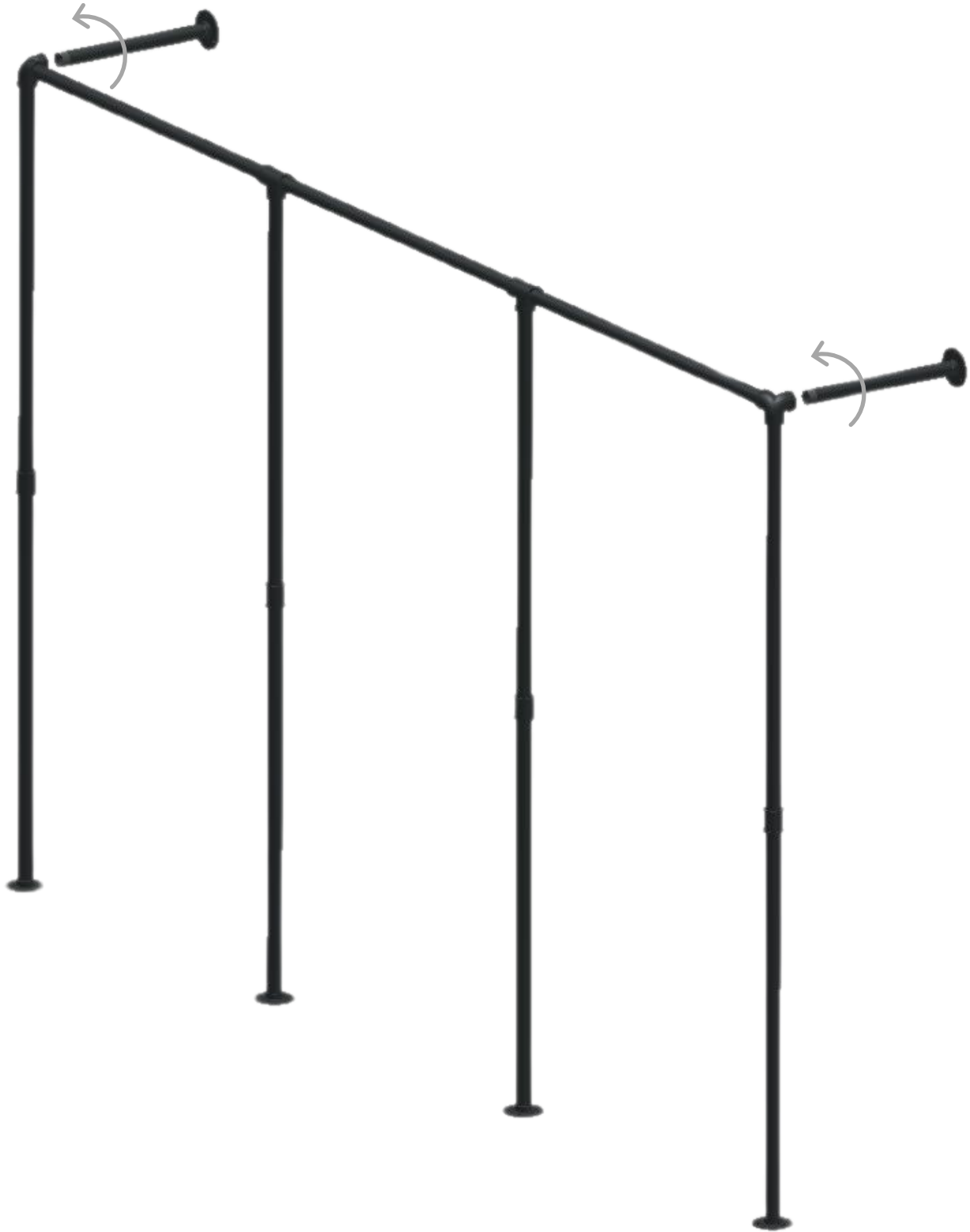
2x Versionen



4. Kopfstück + Vertikale Stangen

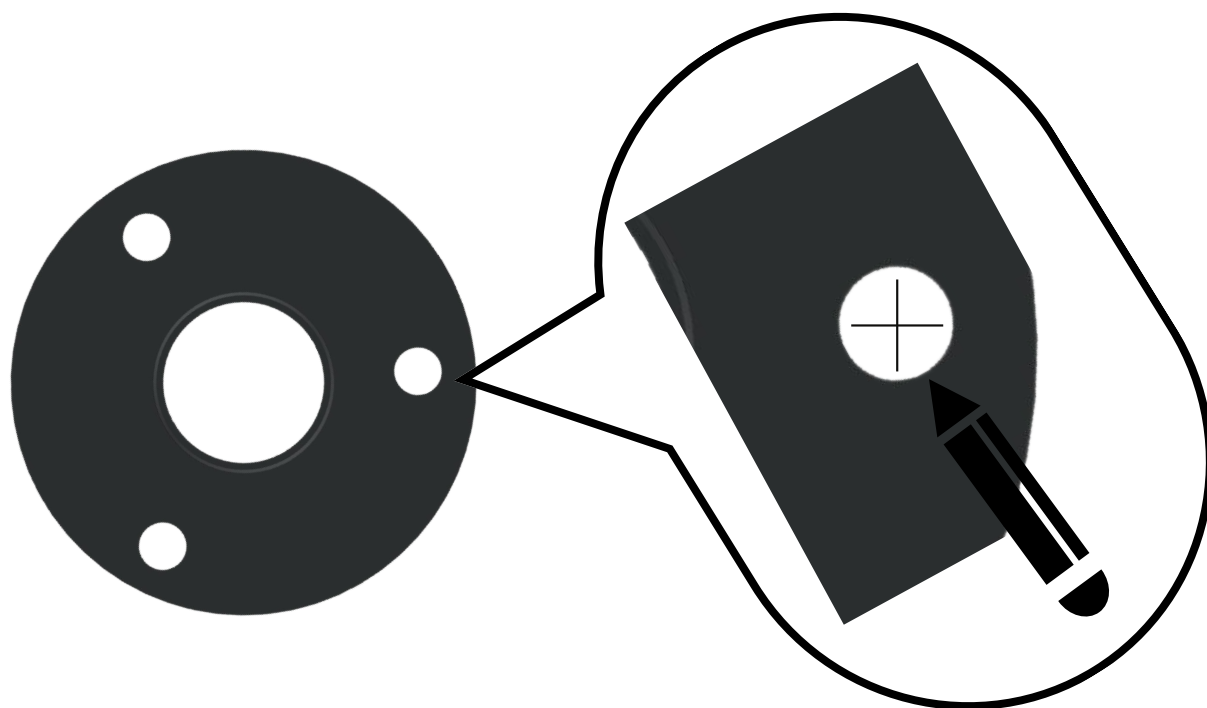


5. Wandbefestigungen



Etwas war nicht ganz klar? support@kleidereisen.de

6. Bohrlöcher anzeichnen

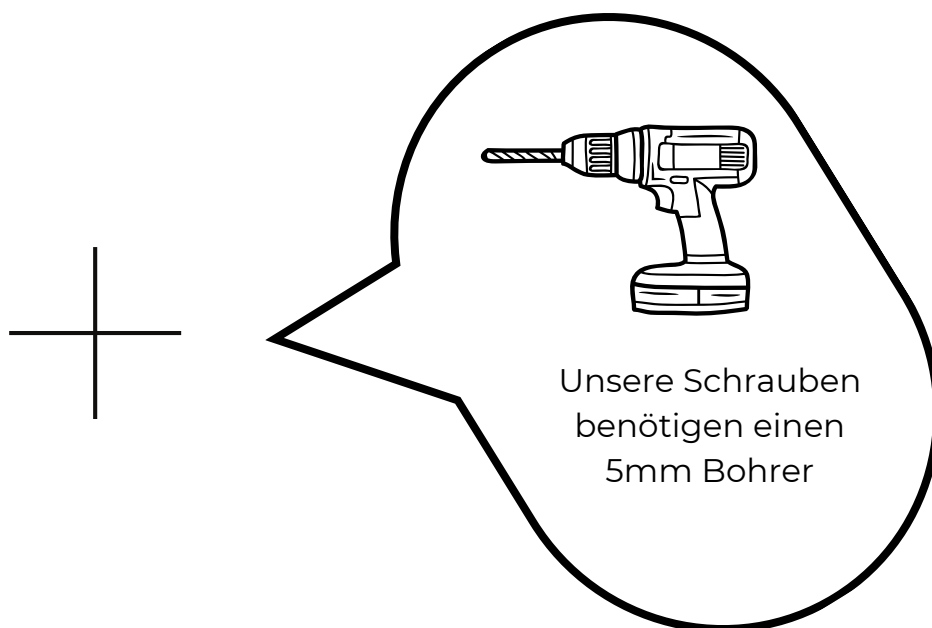


Fertige Stange hierfür an die Wand halten

Bohrhinweise beachten! Nächste Seite

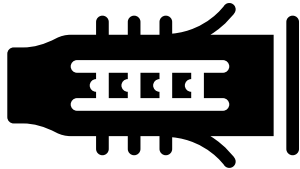
7. Bohren

Wandanweisung beachten!!



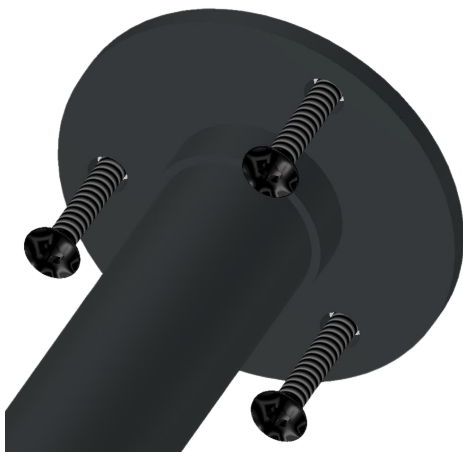
Beton - Ziegelwand	Holzwand	Rigipswand	Stahlbeton
Unsere Schrauben und Dübel	Lange Holzschrauben - Keine Dübel	Gipskartondübel oder Hohlraumdübel + passende Schrauben	Metallschrauben selbstschneidend.
Normaler Beton Bohrer	Normaler Bohrer	Normaler Bohrer	Stahlbohrer
Loch in Dübelgröße bohren	Dünnes Pilotloch + anschließend Schraube händisch eindrehen	Loch in Dübelgröße bohren	Dünnes Pilotloch + anschließend selbstschneidende Schraube eindrehen

8. Dübel einschlagen



Dübel **vorsichtig** einschlagen

9. Lasse III festschrauben



Tipp: Nach dem reinschrauben können die Stangen unter der Muffe noch leicht rausgeschraubt werden. Dies verleiht der Stange zusätzlich Stabilität