

**kleider  
eisen**



# Kate

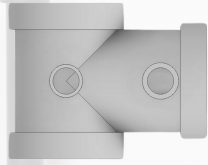
Aufbauanleitung - Manual

Brauchst Du Unterstützung? [support@kleidereisen.de](mailto:support@kleidereisen.de)



**kleider  
eisen**

12x



+



4x



4x



2x



20cm

4x



70 cm

6x



80cm

Dir fehlt ein Teil? [support@kleidereisen.de](mailto:support@kleidereisen.de)

## Aufbauhinweis:

Es kann vorkommen, dass die Gewinde nicht direkt korrekt ausgerichtet sind. Hier lässt sich mit einer weiteren **leicht** in das Gewinde montierte Stange ein Hebeleffekt bewirken. Damit können die Gewinde ohne großen Kraftaufwand, parallel ausgerichtet werden.

### 1. Querstangen

6x Versionen



Klemmen **nur in der Mitte** festziehen

### 2. Fuß

4x Versionen



### 3. Schuhablage aufziehen

6x



Klemmen können hier auf die gewünschte Höhe ausgerichtet und anschließend festgezogen werden.

 **Tipp:** Für die Ästhetik sollten die Schraubenöffnungen der Klemmen nach innen zeigen.

## 4. FüÙe festziehen



Etwas war nicht ganz klar? [support@kleidereisen.de](mailto:support@kleidereisen.de)