



**kleider
eisen**



Kaspar

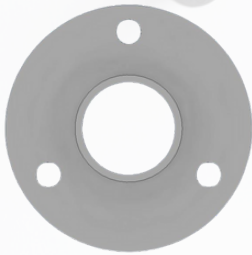
Aufbauanleitung

Brauchst Du Unterstützung? support@kleidereisen.de



**kleider
eisen**

2x



2x



2x



1x



Dir fehlt ein Teil? support@kleidereisen.de

Aufbauhinweis:

Es kann vorkommen, dass die Gewinde nicht direkt korrekt ausgerichtet sind. Hier lässt sich mit einer weiteren **leicht** in das Gewinde montierte Stange ein Hebeleffekt bewirken. Damit können die Gewinde ohne großen Kraftaufwand, parallel ausgerichtet werden.

1. Kopfstück



2. Wandbefestigungen

2x Versionen



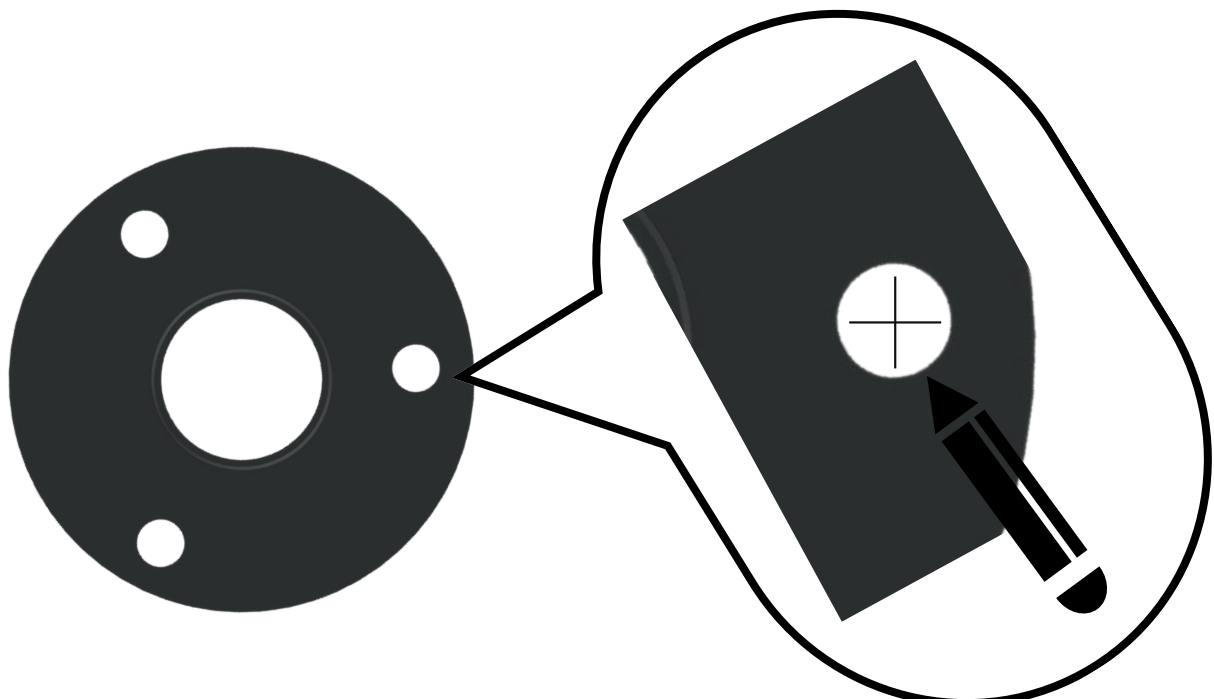
3. Kopfstück + Wandbefestigung

k



4. Bohrlöcher anzeichnen

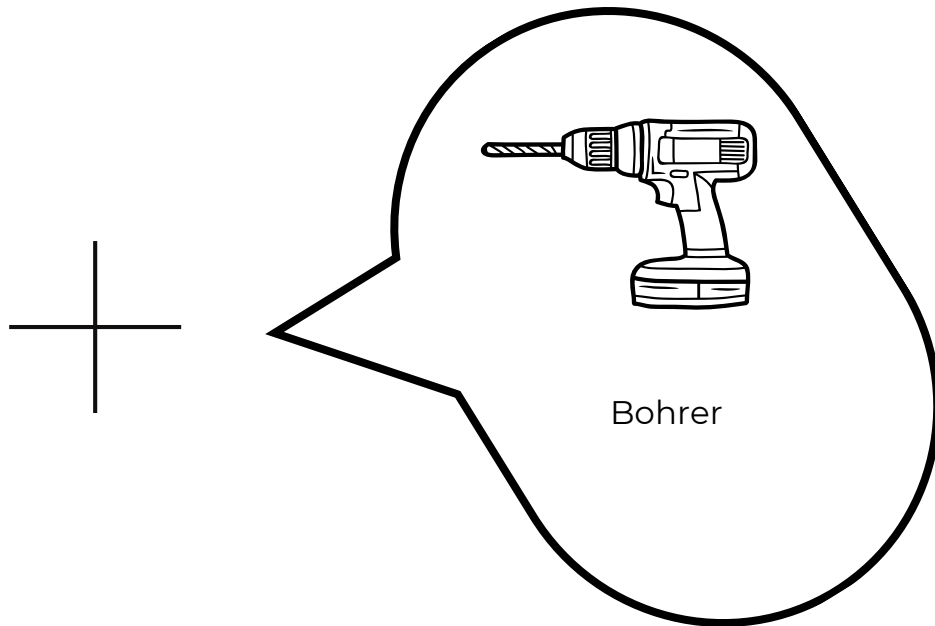
k



Fertige Stange hierfür an die Wand halten

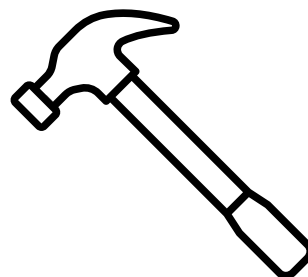
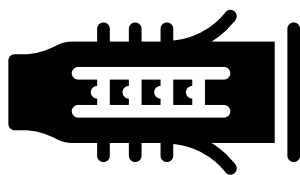
5. Bohren

FüÙe lassen sich als Hebel für die Ausrichtung nutzen



Abhängig von der Wand werden unterschiedliche Bohrer benötigt. Eventuell werden auch andere Schrauben & Dübel benötigt. Die mitgelieferten Dübel & Schrauben sind für eine normale Ziegelwand ausgelegt.

4. Dübel einschlagen



Dübel **vorsichtig** einschlagen + **Kaspar an der Wand festschrauben**