

**kleider
eisen**



Adam

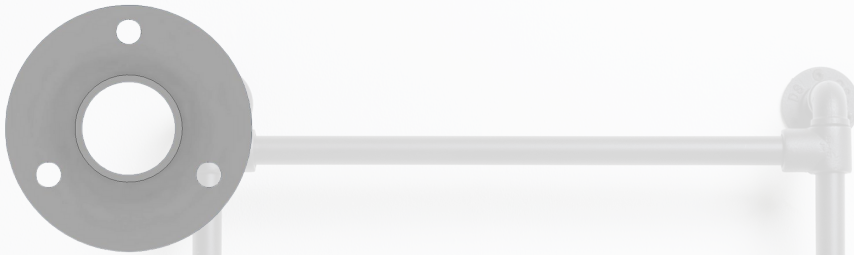
Aufbauanleitung

Brauchst Du Unterstützung? support@kleidereisen.de

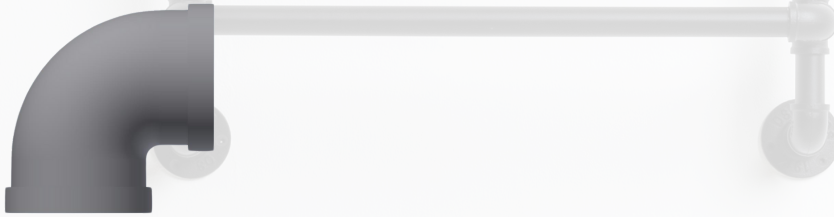


**kleider
eisen**

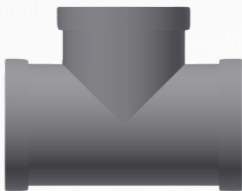
4x



6x



2x



2x



8x



2x



2x



12x



12x



Dir fehlt ein Teil? support@kleidereisen.de

Aufbauhinweis:

Es kann vorkommen, dass die Gewinde nicht direkt korrekt ausgerichtet sind. Hier lässt sich mit einer weiteren **leicht** in das Gewinde montierte Stange ein Hebeleffekt bewirken. Damit können die Gewinde ohne großen Kraftaufwand, parallel ausgerichtet werden.

1. Wandbefestigung

4x Versionen



2. Vertikale Stangen

2x Versionen



3. Querstange Halterung

2x Versionen



4. Querstange einfügen



5. Zweite Querstange



6. Querstange aufziehen

Auf die längere Stange aufziehen



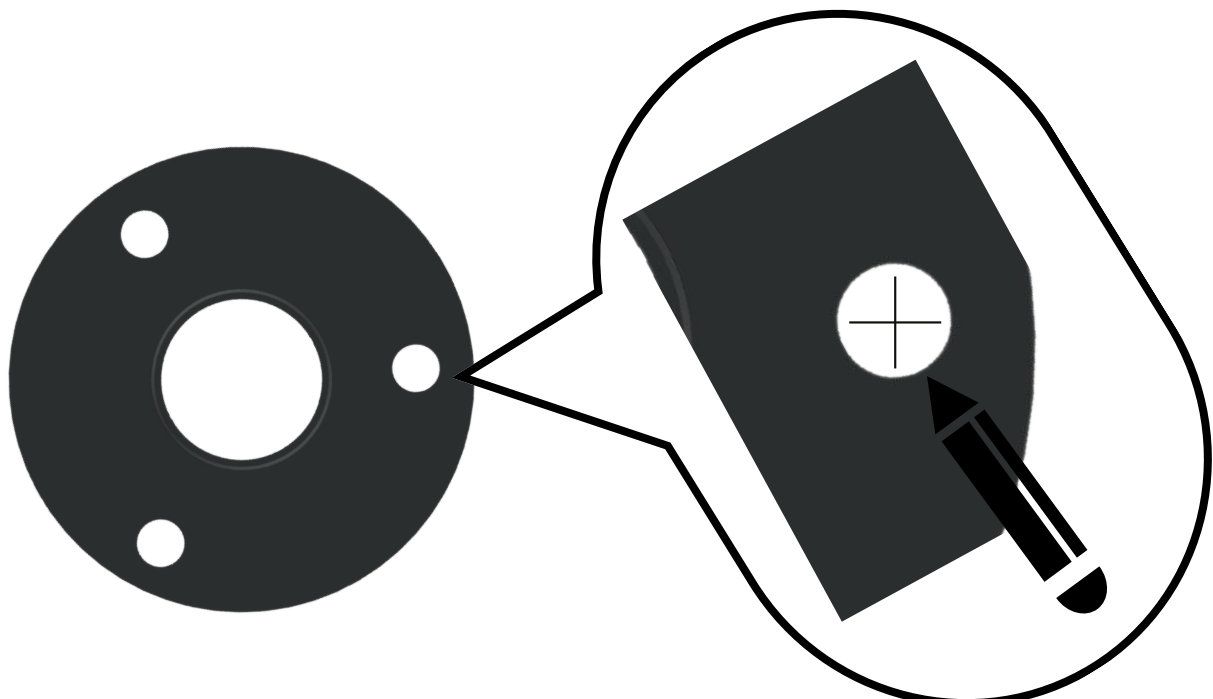
Schraubenklemmen jetzt festziehen.
Schraubenöffnungen der Klemmen sollten zur
Wand (hier nach unten) zeigen.

7. Wandbefestigung montieren

4x Versionen



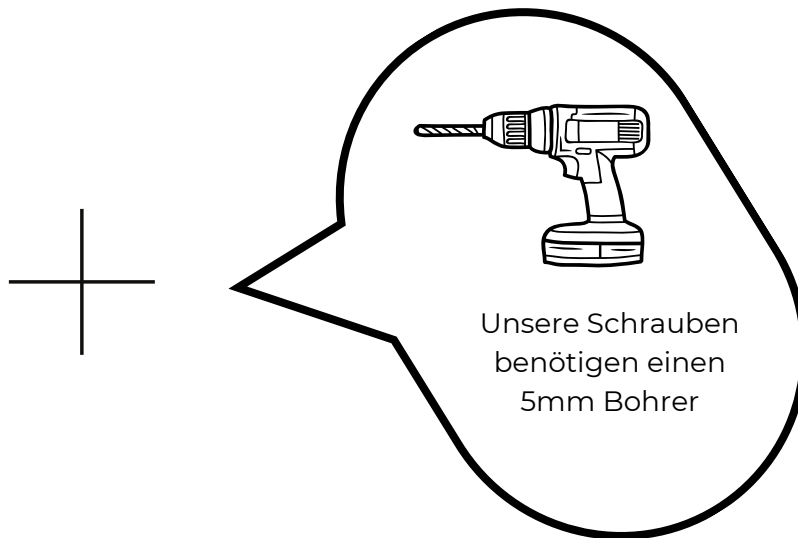
8. Bohrlöcher anzeichnen



Fertige Stange hierfür an die Wand halten

9. Bohren

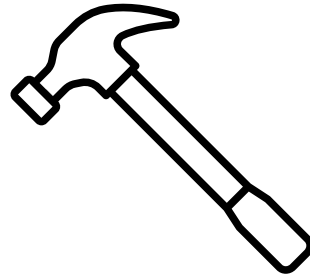
Wandanweisung beachten!!



Bei Fliesen besonders vorsichtig bohren!!

Beton - Ziegelwand	Holzwand	Rigipswand	Stahlbeton
Unsere Schrauben und Dübel	Lange Holzschrauben - Keine Dübel	Gipskartondübel oder Hohlraumdübel + passende Schrauben	Metallschrauben selbstschneidend.
Normaler Beton Bohrer	Normaler Bohrer	Normaler Bohrer	Stahlbohrer
Loch in Dübelgröße bohren	Dünnes Pilotloch + anschließend Schraube händisch eindrehen	Loch in Dübelgröße bohren	Dünnes Pilotloch + anschließend selbstschneidende Schraube eindreihen

10. Dübel einschlagen



Dübel **vorsichtig** einschlagen

11. Adam festschrauben

4x Versionen

