

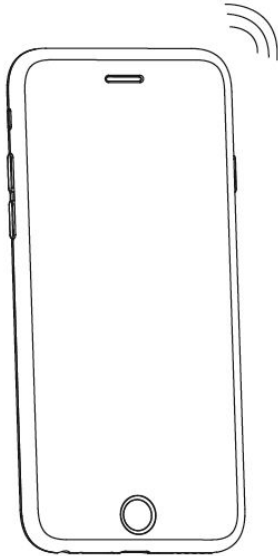
Installations manual Secuyou Smart Lock

Version DK 01-2019

Trin 1-7 Installation af lås/smartphone

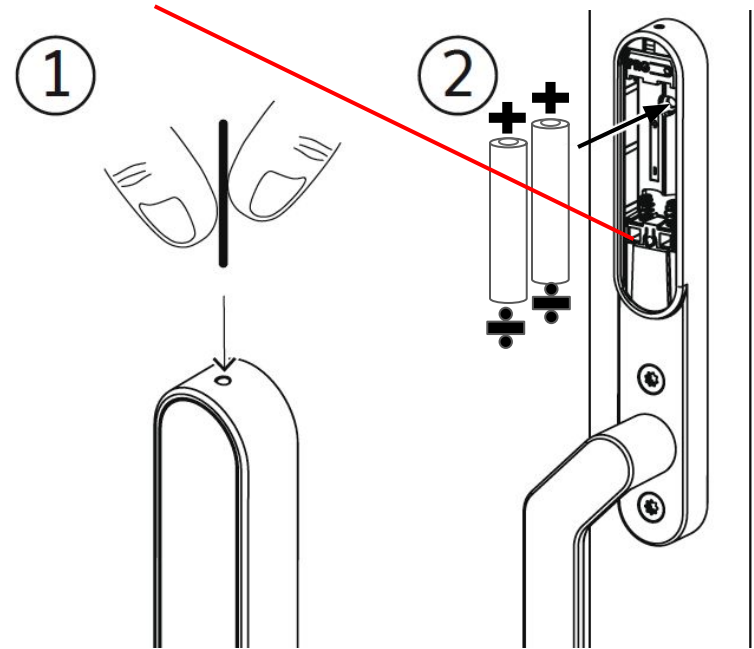
Trin 1

1. Download Secuyou Smart Lock Appén til din smartphone.
2. Sikre dig at din bluetooth forbindelse er slået til i indstillinger.
3. Placer dig max. 1 meter fra låsen ved installation.
4. Installer kun en lås ad gangen.



Trin 2

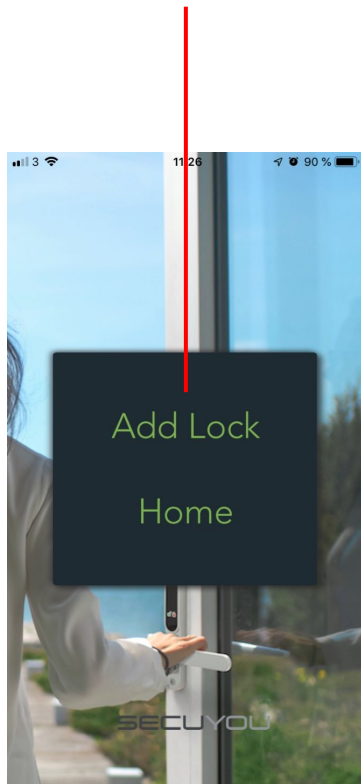
1. Afmonter batteridæksel (du skal bruge en spids genstand).
2. Isæt batterierne.
3. En rød og grøn lampe vil blinke her når batterier er korrekt isat.



Trin 1-7 Installation af lås/smartphone

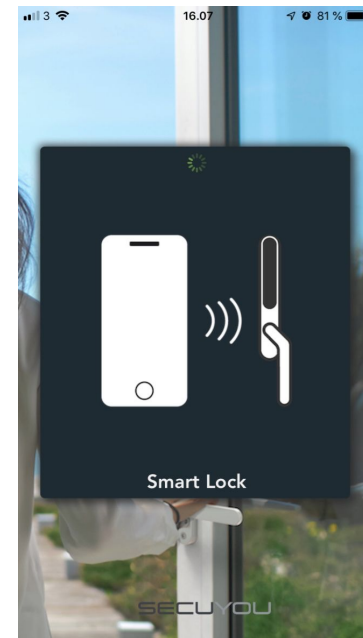
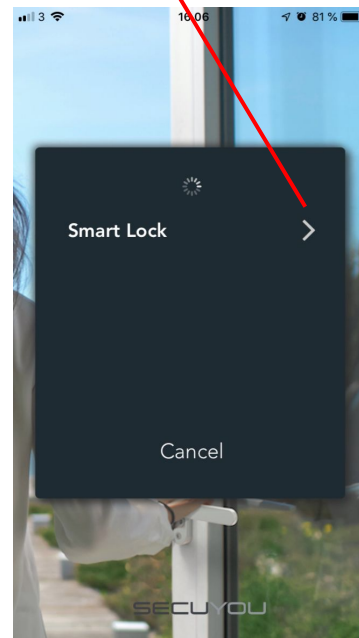
Trin 3

1. Åbn din Secuyou App.
2. Tryk på Add Lock.



Trin 4

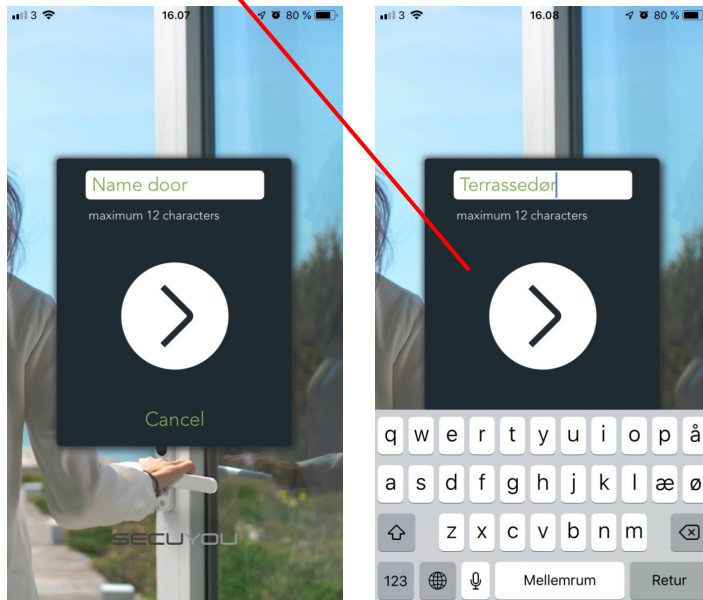
1. Når en ny lås er fundet, vil låsen vises i listen som Smart Lock.
2. Tryk her for at vælge installation af låsen.
3. Lås og smartphone forbindes, afvent.



Trin 1-7 Installation af lås/smartphone

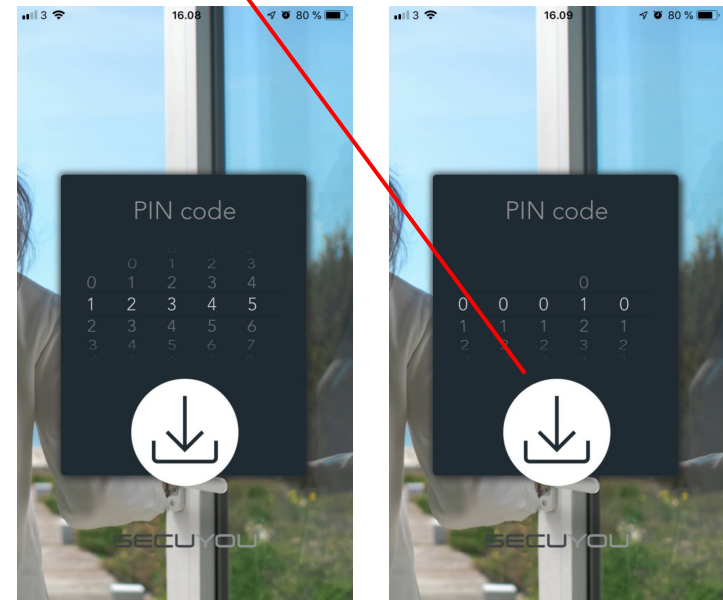
Trin 5

1. I feltet Name door vælger du et navn til låsen.
2. Tryk her for at godkende navnet.



Trin 6

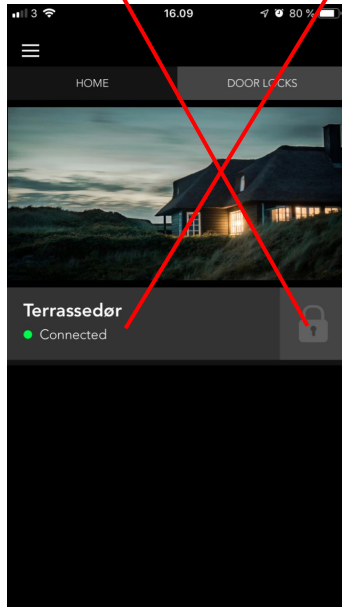
1. I rullemenuen, vælger du en kode til låsen.
2. Tryk her for at godkende koden.
3. Du kan altid se den valgte kode i din app og give adgang til andre (se trin 11-12)



Trin 1-7 Installation af lås/smartphone

Trin 7

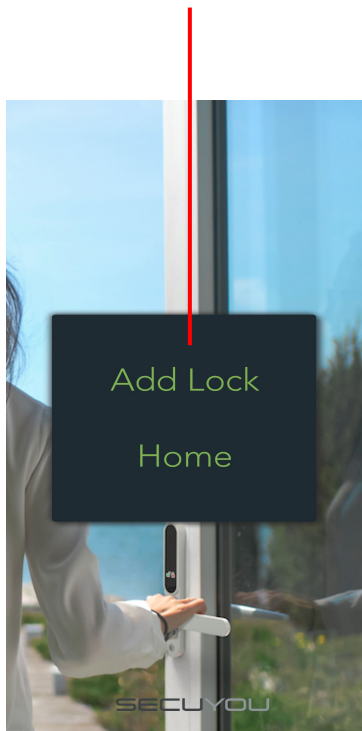
1. Din lås er nu installeret og klar til brug.
2. Kontroller at lås/app er Connected / grøn lampe.
3. Kontroller at du kan låse og låse op ved tryk på hængelåsen.



Trin 9-12 Adgang til nye brugere

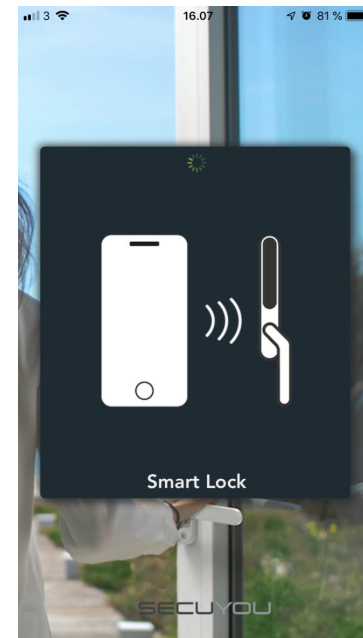
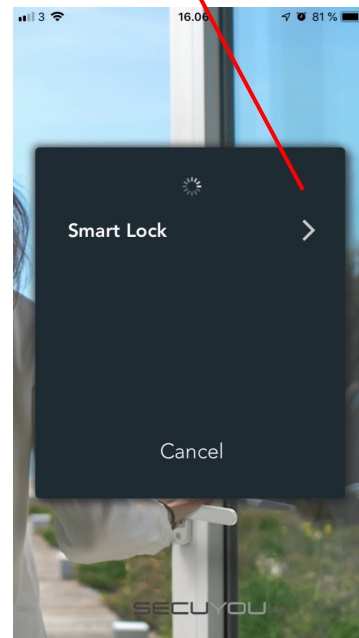
Trin 9

1. Se trin 1.
2. Åbn din Secuyou Smart Lock App.
3. Tryk på Add Lock.



Trin 10

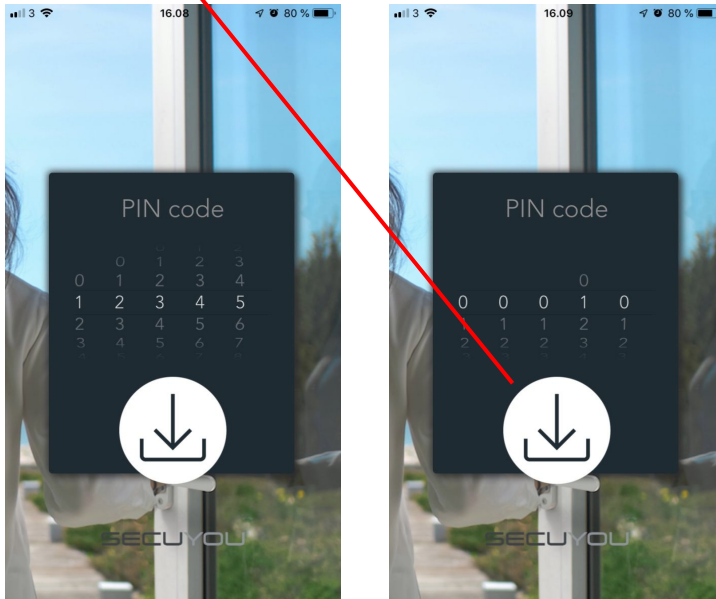
1. Når låse er fundet, vil låsene vises i listen.
2. Tryk her for at få adgang til den ønskede lås på listen.
3. Lås og smartphone forbindes, afvent.



Trin 9-12 Adgang til nye brugere

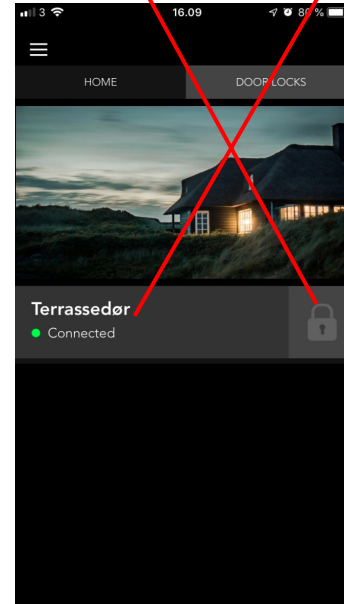
Trin 11

1. I rullemenuen, vælg den kode til låsen, som du har fået oplyst af administrator.
2. Tryk her for at godkende koden.



Trin 12

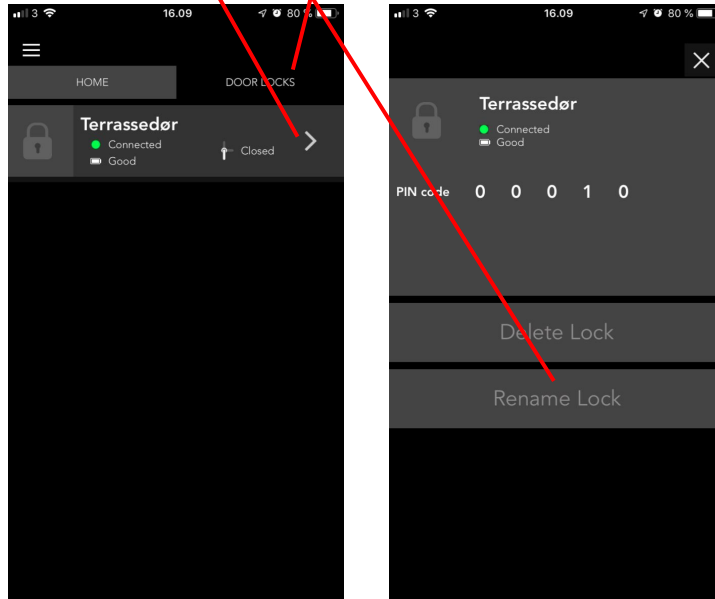
1. Du har nu adgang til låsen.
2. Kontroller at lås/app er Connected / grøn lampe.
3. Kontroller at du kan låse og låse op ved tryk på hængelåsen.



Trin 13-14 Ændre navne på låse

Trin 13

1. Tryk på menuen DOOR LOCKS.
2. Tryk her udfør den lås du ønsker at ændre navn på.
3. Tryk på Rename Lock



Trin 14

1. I feltet Rename lock vælger du et navn til låsen.
2. Tryk OK for at godkende navnet.

