



new brand



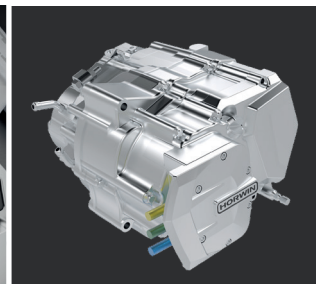
LED Beleuchtung



Lithium-Ion-Akku



Smarte Steuereinheit



HORWIN Elektromotor



CBS-Bremssystem

**Die nächste Generation
der E-Mobilität.
L3e Klasse.**

CR6 & CR6 Pro

www.horwin.eu/cr6

REVOLTUS
electrify your ride! shop.revoltus.net

REVOLTUS GmbH
Elektromotorräder
Elektroroller & Mehr
+49 7033 477 1000
www.revoltus.net
service@revoltus.de





●○●● **CR6**



● **CR6 Pro**

**Attraktives Design,
neueste E-Technologie**

**Center Motor mit
5-Gang Schaltgetriebe**

		CR6	CR6 Pro
MOTOR	Max. Leistung	6,2 kW	11 kW
	Motortyp	Center Motor Permanentmagnetischer Synchronmotor	Center Motor kombiniert mit 5-Gang Schaltgetriebe
	Hersteller	HORWIN	HORWIN
	Energieverwaltung	Feldorientierte Vektorsteuerung (FOC)	Feldorientierte Vektorsteuerung (FOC)
	Max. Drehmoment	260 Nm	303 Nm
	Max. Steigung	ca. 17° beim Anfahren	ca. 17° beim Anfahren
	Beschleunigung	0–60 km/h in 6 sec.	0–60 km/h in 6 sec.
	Max. Geschwindigkeit	92 km/h	105 km/h
BREMSSYSTEM	CBS Scheibenbremse	für vorne und hinten	für vorne und hinten
RAHMEN	Rahmen	Aluminium–Magnesiumlegierung	Aluminium–Magnesiumlegierung
ABMESSUNGEN UND GEWICHTE	Radstand	1.395 mm	1.395 mm
	Länge	2.040 mm	2.040 mm
	Breite	770 mm	770 mm
	Höhe	1.120 mm	1.120 mm
	Sitzhöhe	870 mm	870 mm
	Bodenfreiheit	165 mm	165 mm
	Leergewicht	134 kg	137 kg
	Vorderrad	100/80–17 CST M/C 52S E-Markierung	100/80–17 CST M/C 52S E-Markierung
	Hinterrad	120/80–17 CST M/C 61S E-Markierung	120/80–17 CST M/C 61S E-Markierung
	Sitze	2	2
	Max. Zuladung	ca. 170 kg	ca. 170 kg
	BATTERIE	Batterietyp	Lithium-Ionen
Energiezellen		Panasonic 18650	Panasonic 18650
Spannung		72V	72V
Kapazität		55 Ah	55 Ah
Max. Reichweite		115 km (bei einer durchschnittl. Geschw. von 45 km/h)	115 km (bei einer durchschnittl. Geschw. von 45 km/h)
Ladezeit		3 h 0–80 %	3 h 0–100 %
	Ladestrom	220V/15A	220V/20A
MERKMALE	Licht	LED (vorne, hinten, blinkend)	LED (vorne, hinten, blinkend)
	Anzeige	Rundes klassisches LCD, automatische Helligkeitsanpassung	Rundes klassisches LCD, automatische Helligkeitsanpassung
	Diebstahlsicherung	Ja, elektronisch	Ja, elektronisch
	Keyless Go	Ja	Ja

HORWIN Europe GmbH
Kammersdorf 173 | 2033 Kammersdorf
Tel.: +43 2953 2325 | E-Mail: info@horwin.eu
www.horwin.eu

Version Juli 2020

