

RATGEBER

FÜR MASSIVHOLZ-ESSTISCHE





Der ultimative Ratgeber für Massivholz-Esstische

Der **Esstisch** ist neben der Couch der **Mittelpunkt Ihres Hauses**. Der Ort, an dem sich Familie und Freunde treffen, miteinander reden, essen und lachen. Da der Esstisch so eine große Bedeutung in unserem Alltag und eine zentrale Rolle in unserem Leben

einnimmt, sollte er mit Bedacht gewählt werden! **Welcher Esstisch aus Massivholz am besten zu Ihnen** passt und was Sie beim Einrichten Ihres Massivholz-Esszimmers beachten sollten, **beantworten wir Ihnen hier.**



01

**Wie viele Stühle
passen an
meinen Tisch?**

02

**Unterschiedliche
Tisch-Formen &
deren Vorteile**

03

**Alle Tisch-Un-
tergestelle im
Überblick**

04

**Mit einer Tischver-
längerung bleiben
Sie flexibel**

05

**Perfektes Design
zaubert mehr Ambiente
in Ihr Zuhause**

06

**So leicht ist die
optimale Pflege für
Massivholz**

07

**Übersicht und Ihre
Checkliste**

01

Wie viele Stühle passen an Ihren Tisch?

Fragen Sie sich auch „Wie viele Stühle passen beispielsweise an einen 2 m Tisch?“ oder „Wie groß muss ein Tisch für 8 Personen sein?“
Dann haben wir hier endlich die richtige Antwort für Sie!



Die **perfekte Tischgröße** und damit auch die **passende Anzahl der Stühle**, die an Ihren neuen Massivholz-Esstisch passen, hängen vor allem von der Anzahl der regelmäßig dort sitzenden Personen und den Platzverhältnissen in Ihrem Esszimmer ab.

Um bequem sitzen zu können, benötigt ein Erwachsener **pro Stuhl etwa 35 cm Breite** am Esstisch. Die **Esszimmerstühle** sollten zusätzlich einen **Abstand von circa 20 cm** voneinander haben. Daraus ergeben sich dann folgende Richtwerte für Tischlängen:



Was es dabei unbedingt auch noch zu beachten gilt: **Zwischen Esstisch und Wand** benötigen Ihre Gäste mindestens **60 cm**, noch **besser 80 cm** Platz zum Aufstehen und Vorbeigehen. Bei der **Tischbreite** der Esstische werden meist Abmessungen zwischen **80 cm** und **1 m** empfohlen, aber selbstverständlich können wir Ihren Esstisch aus Massivholz auch ganz nach Ihren Wünschen und individuellen Maßen anfertigen

lassen! Falls Sie **mehr Esszimmerstühle** brauchen, als Ihr Massivholz-Esstisch zulässt, sind **Sitzbänke, Sitzbänke mit Rückenlehne oder Eckbänke*** eine sehr gute Alternative. Bei WIMMER können Sie zwischen zahlreichen Essgruppen wählen, bei denen Stil, Untergestell sowie Form der Esszimmerstühle und Sitzbank perfekt zusammenpassen und im Detail aufeinander abgestimmt sind.

*Hier gehts zum Ratgeber



Platzaufteilung am runden Esstisch

Bei einem runden Esstisch errechnen Sie den Platzbedarf und somit auch die notwendige Tischgröße anders. Jede Person sollte hier **mindestens 60 Zentimeter** zur Verfügung haben, um angenehm speisen zu können. Nehmen wir einen **runden Esstisch** mit einem Durchmesser von **120 Zentimetern als Beispiel**. Um herauszufinden, wie

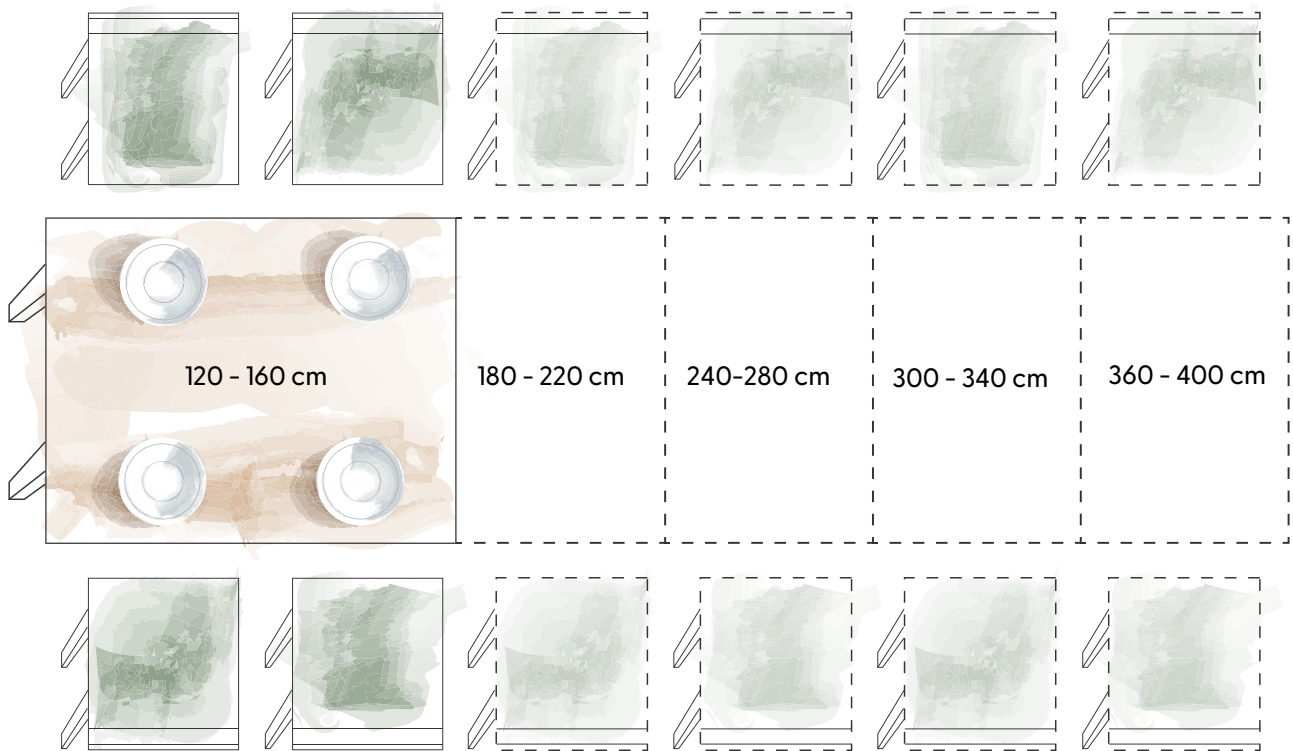
viele Personen daran Platz finden, nehmen Sie den **Durchmesser mal Pi (= 3,14)** und teilen das **Ergebnis** dann **durch 60**. Der Wert, der bei dieser Rechnung herauskommt, entspricht der **Anzahl Ihrer Stühle**. In **unserem Fall** also **6 Stück**. Alle weiteren Größen errechnen Sie nun einfach selbst – oder entnehmen Sie folgender Übersicht:

Übersicht:

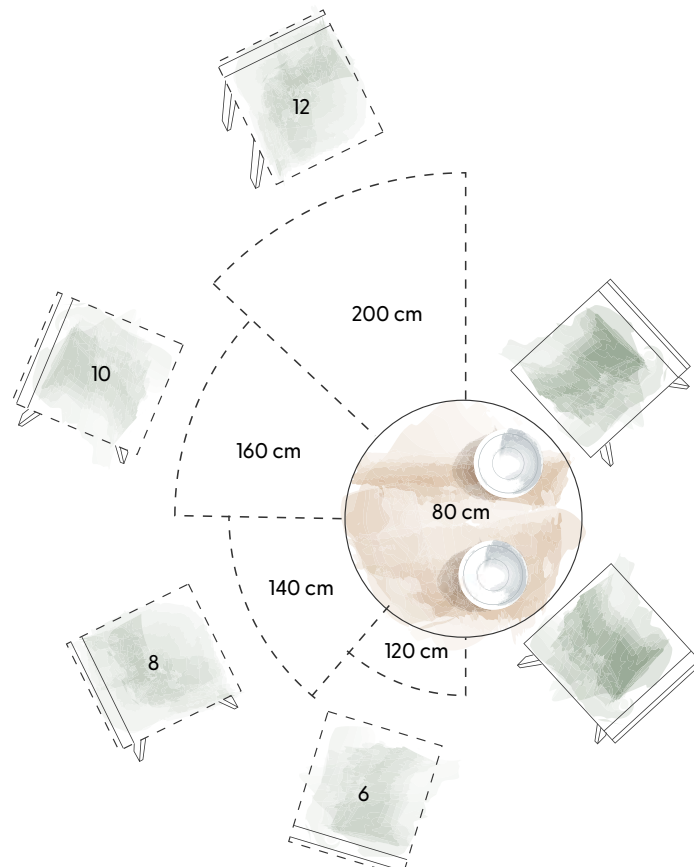
Platzbedarf pro Stuhl	Tischlänge in cm (Seitenlänge)														
	120	140	160	180	200	220	240	260	280	300	320	340	360	380	400
60 cm	4	4	4	6	6	6	8	8	8	10	10	10	12	12	12
70 cm	2	4	4	4	4	6	6	6	8	8	8	8	10	10	10
80 cm	2	2	4	4	4	4	6	6	6	6	8	8	8	8	10
	+2	+2	+2	+2	+2	+2	+2	+2	+2	+2	+2	+2	+2	+2	+2



Platzaufteilung am eckigen Esstisch



Platzaufteilung am runden Esstisch





Die Sitzhöhe unterschiedlicher Stuhlmodelle weicht oft um mehrere Zentimeter voneinander ab. Damit alle auf einer Höhe sitzen, sollten Sie beim Kauf auch auf diese Angaben achten. Zusätzlich ist ein Blick auf die **Armlehnhöhe** ratsam. Diese sollte **mindestens einen Zentimeter niedriger sein als die Unterkante der Tischplatte**.

Achtung: Oft ist bei den Maßen die Tischplatten-Oberkante angegeben, von der Sie dann noch die Stärke der Tischplatte abziehen müssen.



Machen Sie den Test:

Finden Sie ganz einfach heraus, welche **Tisch- und Stuhlhöhe** Sie als besonders angenehm empfinden.

- 01** **Nehmen Sie** Ihren aktuellen Esszimmerstuhl zur Hand und setzen Sie sich bequem darauf – nicht am Tisch, sondern mitten im Raum.
- 02** Sind Ihre Beine im **90 Grad Winkel** gebeugt und stehen Ihre Füße **flach** auf dem Boden? Dann ist die Höhe des Stuhls für Sie passend.
- 03** **Baumeln** Ihre Füße in der Luft, sollten Sie zukünftig einen niedrigeren Stuhl wählen.
- 04** **Liegen** Ihre Oberschenkel nicht auf der Sitzfläche auf, wäre eventuell ein höherer Stuhl besser.
- 05** **Die Arme** sollten ebenfalls im **90 Grad-Winkel** auf dem Tisch abgelegt werden können.

Hier gehts zum Ratgeber



Hier gehts zum Ratgeber



Unser Tipp:

Falls Sie mehr Esszimmerstühle brauchen, als Ihr Massivholz-Esstisch zulässt, sind Sitzbänke, Sitzbänke mit Rückenlehne oder Eckbänke eine sehr gute Alternative.

Bei WIMMER können Sie zwischen zahlreichen Essgruppen wählen, bei denen Stil, Unterstell sowie Form der Esszimmerstühle und Sitzbank perfekt zusammenpassen und im Detail aufeinander abgestimmt sind.



02

Unterschiedliche Tischformen & deren Vorteile

Die Auswahl eines Esstisches ist nicht nur eine Geschmacksfrage. Vor allem die verschiedenen Tischformen - rund, oval, rechteckig oder quadratisch - haben auch ihre jeweils ganz eigenen Vorteile. Gewusst wie, lassen sich so auch kleine Räumlichkeiten oder schwierige Platzverhältnisse optimal ausnutzen.



Ein rechteckiger Massivholz-Esstisch passt immer.



Ein rechteckiger Tisch ist die gängigste und meistgekaufteste Form bei Esstischen. Deswegen ist hier auch die größte Auswahl an Designs, Größen und Ausführungen verfügbar – für jeden Wohnstil und –geschmack. Durch die längliche Tischform wird der Platz

im Raum am effektivsten genutzt und es können, je nach Tischgröße und Bestuhlung, große Gruppen Platz nehmen. Hat Ihr Esstisch dann noch eine Verlängerungsfunktion, steht einer ausgedehnten Feier mit vielen Personen nichts im Wege.



Ein runder Massivholz-Esstisch sorgt für das gewisse Etwas.



Doch auch runde Esstische und ein Esstisch oval sind seit kurzem wieder im Trend. Diese eignen sich vor allem für kleine Küchen oder Esszimmer, da sie platzsparend sind und sich dank ihrer runden Form optisch leicht in den Raum

einfügen. Ein weiterer Vorteil von runden Esstischen ist die Tatsache, dass man an diesen in einem Kreis sitzt, von jeder Person gleich weit entfernt ist und auch mit allen angenehm Blickkontakt halten kann.



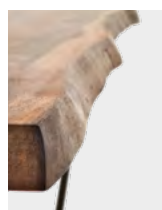
Ein Blick auf die Details lohnt sich: die Tischkante

Bei uns können Sie selbstverständlich zwischen verschiedenen Tischkantenformen wählen: Möchten Sie eine normale gerade Tischkante, eine gegenläufig abgerundete Tischkante, eine schräge Esstischkante oder doch einen natürliche Baumkante am Esstisch?

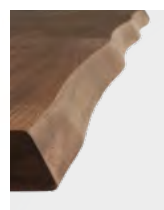
Egal welche Sonderwünsche Sie zu Kantenprofiltypen, Massivholzarten und Tischgröße sowie Untergestellen, Polsterbezügen oder Lederbezügen haben – WIMMER Massivholzmöbel macht es Ihnen möglich!



Natürliche Baumkante



Baumkantenoptik



Schweizer Kante



Schräggkante



Gerade Kante



gegenläufig abgerundete Kante



nach oben abgerundete Kante



Schräggkante abfallend





Es gibt zahlreiche verschiedene **Tischkanten-Profiltypen** und jede zaubert eine leicht andere Wirkung in Ihr Esszimmer.

- Eine natürliche Baumkante oder eine Tischkante in Baumkantenoptik sorgt für eine herrlich individuelle Optik.
- Abgerundete Kanten, beispielsweise nach oben, nach unten oder gegenläufig abgerundete Kanten, wirken angenehm leicht.
- Sich nach unten verjüngende Kanten gibt es natürlich in unterschiedlich schräger Ausführung – egal ob gerundet oder auf Kante geschnitten.



Machen Sie den Test:

Probieren Sie doch einfach aus, welche Tischform sich für Ihr Esszimmer am besten eignet.

- 01 Räumen Sie** dazu den Bereich, in dem der Tisch aufgestellt werden soll, komplett frei.
- 02 Legen Sie** dann ein paar alte Kartons in der gewünschten Fläche aus, gerne inklusive Stühle.
So bekommen Sie ein besseres Gefühl dafür, wie viel Platz Ihr neuer Tisch beanspruchen wird. Und wie die Form des Tisches die Raumwirkung beeinflusst.
- 03 Bei einem runden oder ovalen Tisch** entsteht unter Umständen eine komplett neue Raumstruktur – lassen Sie sich überraschen!



03

Alle Tisch-Untergestelle im Überblick

Ist die Massivholz-Tischplatte Ihres neuen Esstischs eher dick, wie zum Beispiel bei den MOMENTO Esszimmermöbel der Essgruppe Lina oder der Essgruppe Enna, eignen sich markante Untergestelle besonders gut.

Kufen- oder Wangenuntergestelle sind hier oftmals eine passende Ergänzung zur massiven Tischplatte, um ein stimmiges Gesamtbild zu erzielen.



6

Sechs Untergestellformen zur Auswahl

WIMMER führt derzeit sechs verschiedene Untergestellformen im Sortiment. Sie können sich zwischen einem **4-Fuß-Esstisch**, **Säulentisch**, **Drahtesstisch**,

Kufenesstisch, **Wangenesstisch** und **Kreuztisch** entscheiden. Selbstverständlich sind diese zusätzlich in vielen Varianten erhältlich.



4-Fuß-Esstisch

z.B.: L10



Säulentisch

z.B.: Zweigl Z35



Kufenesstisch

z.B.: Zweigl Z50



Drahtesstisch

z.B.: 18 Hundert



Wangenesstisch

z.B.: Zweigl Z20



Kreuzesstisch

z.B.: Zweigl Z42

4 Fuß-Esstisch



Das 4-Fuß-Esstisch-Untergestell ist besonders für viereckige und quadratische Tische geeignet. Es bietet Ihnen eine große Standsicherheit und eine **hohe Belastbarkeit von bis zu 100 kg**. Planen Sie für Ihre Essgruppe als Sitzgelegenheit eine Sitzbank mit Rückenlehne, sollten Sie bei den Abmessungen Ihres neuen Tisches genau

hinsehen, damit sich die Bank trotz der Tischbeine noch optimal unter den Tisch schieben lässt und auch der Einstieg bequem möglich ist.

Unser Tipp: Vielleicht wäre ja auch ein eingerückter 4-Fuß-Esstisch, ein Kreuzesstisch oder ein Säulenesstisch für Ihren Essbereich eine gute Alternative.





Säulentisch



Der bekannteste und beliebteste Massivholz-Esstisch ist der Säulentisch, bei dem die Platte mittig auf einem einzigen Fuß fixiert ist. Dieser Esstisch mit Mittelfuß bietet Ihnen die größte Beinfreiheit und ist vor allem für Sitzbänke gut geeignet. Mittlerweile existiert aber nicht nur mehr ein Säulen-Esstisch rund oder ein Säulen-Esstisch oval, sondern es gibt viele moderne, stylische Varianten. Zum Beispiel den ZWEIGL Z30 Esstisch, einen rustikalen

Säulentisch, der eine schräge Säule in Astform als Untergestell hat. Für alle, die es gerne extra-vagant und modern mögen, haben sich unsere Designer etwas ganz Besonderes ausgedacht.

Der ZWEIGL Z34 Esstisch bietet ein perfektes Zusammenspiel aus Massivholz und Metall, denn hier wird die schräge Säule in Astform gekonnt mit einer Metallwange kombiniert. Dieser Massivholzesstisch ist nicht ohne Grund unser Bestseller!



Wangenesstisch



Bei unseren Wangenesstischen können Sie nicht nur zwischen den unterschiedlichsten Massivholz-Tischplatten wählen, sondern auch das Material der Wangen ganz nach Geschmack aussuchen!

Von wuchtigen Massivholzwangen wie bei den **MOMENTO** Esszimmermöbel der Essgruppe **Lina** bis zu dezenteren Metallwangen wie beispielsweise beim **ZWEIGL Z20**

Esstisch ist dabei (fast) alles möglich. Wer seinen Esstisch als ganz besonderen Eyecatcher inszenieren möchte, der wird sicher vom **LINJA L70** Esstisch begeistert sein. Bei ihm und bei den dazugehörigen Sitzbänken prägen dezente Metallstäbe das Untergerüst und machen so den modernen Retro-look perfekt.



Kufenesstisch



Schlicht und natürlich, aber dennoch elegant und modern - auch das haben wir für Sie im Angebot. Ein Kufen-Untergestell eignet sich optimal als Ergänzung zu einer viereckigen Massivholz-Esstischplatte. Egal ob Sie sich für rustikale Holzkufen wie bei dem **MOMENTO Enna** Esstisch oder für filigrane Metallkufen wie beim **ZWEIGL Z50**

Esstisch entscheiden - die fast schwebende und dennoch massive Tischplatte wird in beiden Fällen gekonnt in Szene gesetzt. Dadurch, dass das Gewicht auf eine größere Standfläche verteilt ist, wird zusätzlich der Fußboden und Bodenbelag beim eventuellen Verrutschen des Esstisches geschont.





Kreuztisch (X-Form)



Wie man bei dem [ZWEIGL Z42](#) Esstisch sehen kann, sind Kreuztische herrlich moderne Tisch-Varianten, an denen sich Sitzbänke, Eckbänke und dazu passende Esszimmerstühle einfach kombinieren lassen. Auch das Kreuz-Untergestell gibt es natürlich in unterschiedlichen Ausführungen. Gefällt Ihnen ein Metall-Kreuz-Untergestell,

dann ist der [LINJA L80](#) Esstisch wahrscheinlich der richtige für Sie. Falls Sie ein Kreuzesstisch-Untergestell aus Holz bevorzugen, schauen Sie sich doch mal den **Skara** Esstisch der Kollektion [MOMENTO](#) oder den [SIGNATURA](#) Esstisch an. Wir sind gespannt, welcher Ihr Favorit wird.



Die Wahl eines passenden **Tischuntergestells** ist nicht nur eine Frage der Optik, sondern wirkt sich auch auf die alltägliche Nutzung aus. Möchten Sie beispielsweise Ihren Tisch mit einer Einzel- oder Eckbank kombinieren, empfehlen wir Ihnen ein Untergestell mit möglichst großer Beinfreiheit. Bei einem Säulentisch oder auch bei einem Vierfuß-Esstisch mit eingerückten Tischbeinen fällt dadurch vor allem der Einstieg angenehm leicht.



D4

Mit einer Tischverlängerung bleiben Sie flexibel.

Nichts leichter als das. Ausziehtische, also erweiterbare Esstische, sind die perfekte Lösung: Bekommen Sie spontanen Besuch von Freunden oder Familie? Dann können Sie Ihren Massivholz-Esstisch einfach und in Sekundenschnelle erweitern. Sind Ihre Gäste wieder abgereist, nimmt Ihnen ein ausziehbarer Massivholz-Esstisch keinen unnötigen Platz weg.



Tischverlängerungen im Überblick

Sie können die Tischverlängerung ganz leicht und schnell wieder einfahren oder abbauen. Dazu stehen Ihnen *Ausziehtische* mit verschiedenen Verlängerungs-Mechanismen zur Verfügung. Entweder Sie

entscheiden sich für einen Esstisch mit Ansteckplatte, einen Esstisch mit Synchronauszug, einen Esstisch mit Gestellauszug oder einen Esstisch mit Mittelauszug.



Der Esstisch mit Gestellauszug

bietet Beinfreiheit und die Möglichkeit für eine ganz große Tischverlängerung. Die innenliegende Verlängerungsplatte wird ganz einfach mit hochwertigen Metallschienen herausgezogen, ausgeklappt und dann verriegelt.

1



2



3

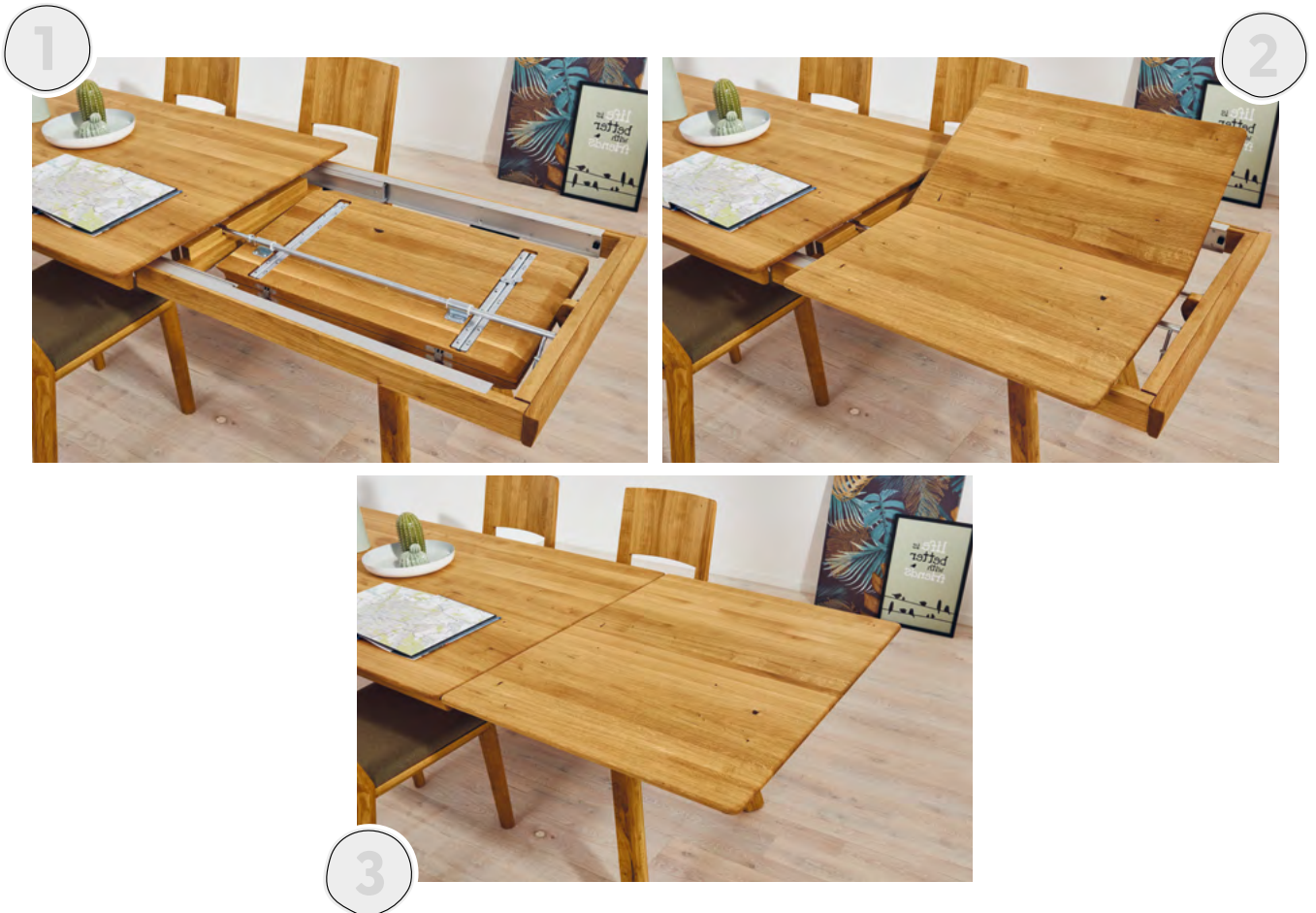


4



Beim Esstisch mit Synchronauszug

führt die Tischplatte nach dem Entriegeln zurück. Danach können Sie die Esstisch-Verlängerung ganz einfach ausklappen und erneut verriegeln.



Der Esstisch mit Mittelauszug

versteckt seine Verlängerung in der Mitte des Tisches. Durch das Ziehen an einem Ende der Tischplatte öffnet diese sich mittig nach beiden Seiten, so dass die Tischverlängerung aufgeklappt werden kann. Verschiedenste Esstische mit dieser speziellen Ausziehfunktion finden sie in unserer sehr beliebten Kollektion: **HOLZTISCH NACH MASS.**

1



2



3



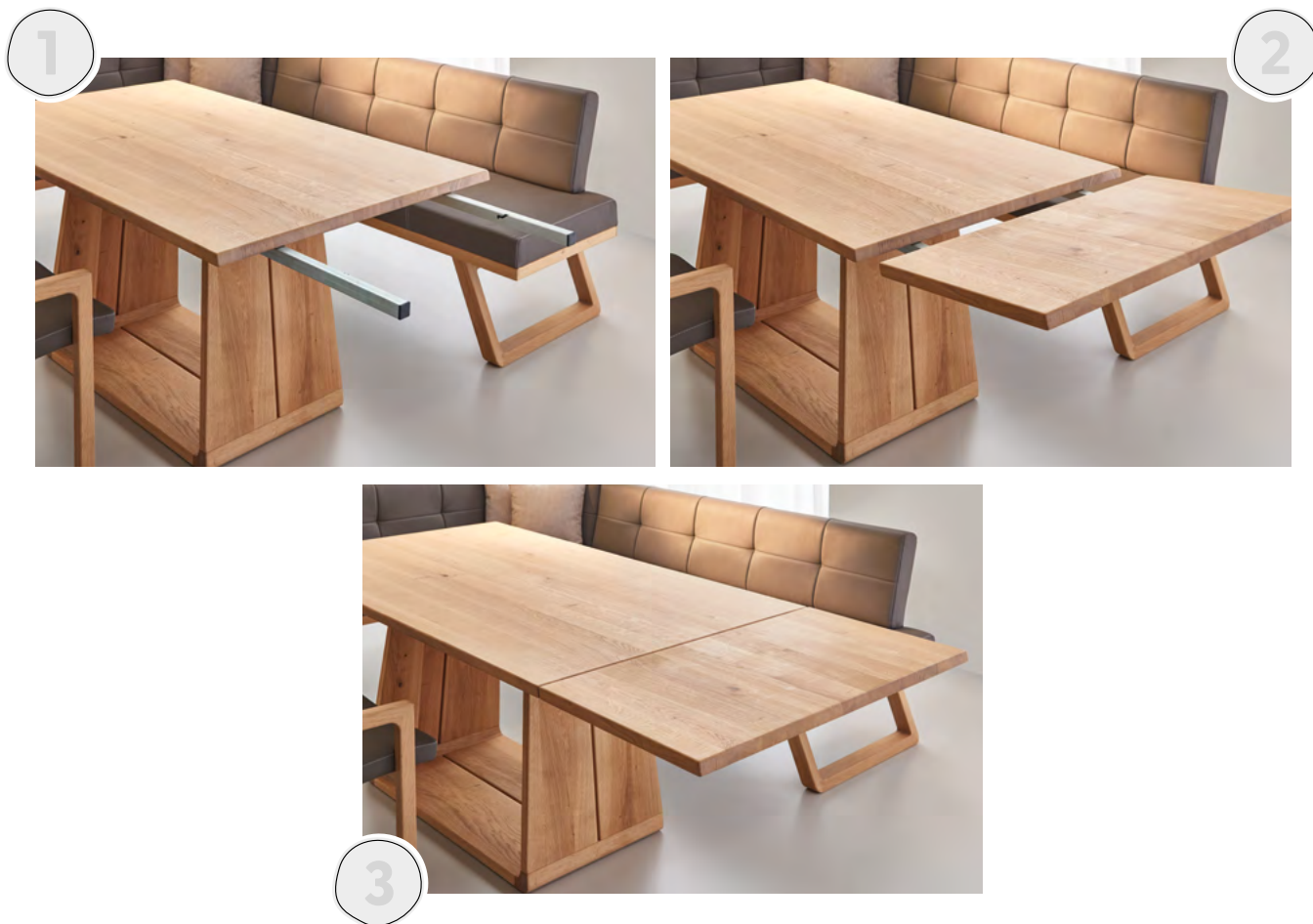
4



Bei einem Massivholztisch mit Ansteckplatte

werden sowohl die Tragarme als auch die Tischverlängerung extern gelagert.

Die Metallarme werden in vormontierten Aussparungen an der Unterseite des Tisches eingeklinkt, so dass die Platte der Tischverlängerung darauf platziert werden kann.





Unser Tipp:

Falls Sie vorhaben, eine Eckbank in Ihre Essgruppe zu integrieren, ist ein Esstisch mit einseitiger Erweiterung durch eine Ansteckplatte sicher eine praktische Lösung für Sie. Auf diese Weise können Tisch und Bank auch bei der Verlängerung an ihrem Platz bleiben und müssen nicht bewegt werden.

Hier gehts zum Ratgeber





Hat Ihr Esstisch eine Auszugfunktion, sind Sie für alle Fälle gerüstet. Und das nicht nur, wenn Besuch vorbeikommt. Zahlreiche **Alltagssituationen** werden mit einer praktischen Auszugfunktion **viel leichter**. Denken Sie nur an die Bastelstunde mit den Kindern, zu denen Sie nun alles ausbreiten können, oder das weihnachtliche Backen, für das Ihnen mit Auszug viel Platz zur Verfügung steht. Hier können Sie sich ruhigen Gewissens austoben, denn das massive Holz der Tischplatte hält einiges aus und ist zudem einfach zu reinigen.



Machen Sie den Test:

Gehen Sie in Gedanken die Anlässe durch, zu denen Sie Besuch empfangen. Geburtstage, Ostern, Sommerfest, Weihnachten... da kommt sicher einiges zusammen. Dann überlegen Sie: Wie viele Leuchte möchten Sie zu diesen Gelegenheiten idealer Weise ein Plätzchen an Ihrem Esstisch anbieten? Je nach Anzahl und auch je nach Häufigkeit sind unterschiedliche **Auszugfunktionen** für Sie das Richtige.

- 01** Bei vielen Gästen und häufigen Feiern empfehlen wir Ihnen einen leichtgängigen Gestell-, Synchron- oder Schubladenauszug für die ganz große Tafel.
- 02** Steht Ihr Esstisch mitten im Raum, ist der Mittelauszug sehr praktisch.
- 03** Bei wenigen Gästen, die selten zu Besuch kommen, reicht vielleicht auch eine Ansteckplatte.

05

Perfektes Design zaubert mehr Ambiente in Ihr Zuhause.

WIMMER Massivholzmöbel bietet Ihnen nicht nur Esstische, sondern komplette Essgruppen in den verschiedensten Einrichtungsstilen! Bei uns finden Sie zu jedem einzelnen Tisch die passenden Esszimmerstühle, Sitzbänke und Eckbänke. Filtern Sie unsere Kollektionen einfach nach der Stilrichtung, die Ihnen am besten gefällt.





Modernes Esszimmer

Falls Sie vorhaben, eine Eckbank in ihre Essgruppe zu integrieren, ist ein Esstisch mit einseitiger Erweiterung durch eine Ansteckplatte sicher eine praktische Lösung für Sie. Auf diese Weise können Tisch und Bank auch bei der Verlängerung an ihrem Platz bleiben und müssen nicht bewegt werden.





Landhausstil Esszimmer

Hochwertiges Massivholz ist praktisch der Inbegriff des Landhausstils.

Hier steht die Natürlichkeit der einzelnen Möbelstücke im Vordergrund. Sie vermittelt Wärme, Geborgenheit und erzeugt dadurch eine schöne Wohlfühl-Atmosphäre.





Rustikales Esszimmer

Ein rustikaler Esstisch wie der Säulentisch ZWEIGL Z30 zeichnet sich durch seine Einzigartigkeit, die intensiven und markanten Holzmaßerungen sowie seine unverfälschte Natürlichkeit aus. Erleben Sie den uralten Charme, die warme Atmosphäre und pure Bequemlichkeit mit der perfekt dazu passenden Sitzgruppe!





Industrial Esszimmer

Wie Sie bei unserer Kollektion LINJA sehen können, ergibt das perfekte Zusammenspiel aus dunklem Metall und warmen Holzönen einen herrlich spannenden Look.

Unser Tipp: Ein Esstisch in minimalistischem Design, wie eben der LINJA Esstisch, entfaltet sein individuelles Flair besonders gut durch raffinierte Polsterstühle, beispielsweise mit zweifarbigen Bezug und Muster.





Heutzutage werden die Stilrichtungen beim Einrichten nicht mehr strikt getrennt. Landhaus-Elemente lassen sich ganz wunderbar mit modernen Möbelstücken oder sogar mit dem Industrial Style mixen. Es gibt sogar eine Art des Einrichtens, bei dem ALLES geht. Beim „Eclectic-Look“ suchen Sie sich die Stücke aus, die Ihnen am besten gefallen, beziehungsweise Ihre Persönlichkeit am eindeutigsten widerspiegeln. So wird Ihr Zuhause einzigartig, lebendig und sorgt dank dieser Lieblingsdinge für absolutes Wohlfühl-Flair.

Unser Tipp:

Unser **kostenloser** WIMMER Farb-Guide hilft Ihnen dabei, passende Farb- und Musterfamilien zu finden.



Machen Sie den Test:

Fühlen Sie sich in Ihrem Esszimmer trotz sorgfältig ausgewählter und perfekt aufeinander abgestimmter Möbelstücke nicht so richtig wohl, kann das am Farbmix liegen. Fehlt ein stimmiges Farbkonzept, kann ein Raum nämlich leicht langweilig oder aber auch unruhig wirken.

- 01** Zählen Sie doch einfach mal alle Farben in Ihrem Esszimmer durch, Deko mit eingeschlossen.
- 02** Kommen Sie auf mehr als fünf Farben (verschiedene Nuancen zählen natürlich als eine Farbe), sollten Sie „ausmisten“.



06

So leicht ist die optimale Pflege für Massivholz.

Alle sechs bis zwölf Monate können Sie die Massivholz-Tischplatte Ihres neuen Esstischs mit reinem Naturöl auffrischen. Je nach Beanspruchung empfehlen wir, das wertvolle Öl vor allem vor und nach der Heizperiode zu nutzen. Diese Anti-Aging-Kur für Ihre Tischplatte ist schnell erledigt und begeistert Sie mit einem sofortigen Wow-Effekt.





Schritt-für-Schritt

- 01** Tragen Sie zuerst das Pflegeölin einer dünnen Schicht mit einem fusselfreien Baumwolltuch auf.
Das Pflegeöl **NATUR** benötigt für ein optimales Ergebnis **10** Minuten Einwirkzeit, wohingegen das **BIANCO** Öl sofort weiterverarbeitet werden kann.
- 02** Entfernen Sie die Öl-Überschüsse vorsichtig mit einem fusselfreien Baumwolltuch.
- 03** Polieren Sie die Platte kurz nach und Ihr Massivholztisch wird wieder in neuem Glanze erstrahlen.



ACHTUNG:

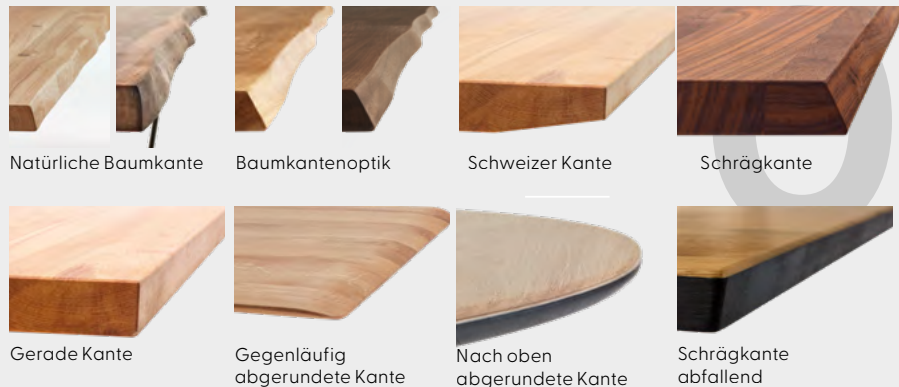
Bitte verwenden Sie **keine** Mikrofasertücher, fettlösende Haushaltsreiniger oder Dampfreiniger. Diese können die natürliche Holzoberfläche beschädigen. Detaillierte Anleitungen für die optimale Reinigung, Pflege oder auch für die eigenständige Reparatur von Kratzern sowie Dellen finden Sie in unseren Erklärvideos und unserem WIMMER Blog.



Platz-Raumkonzept

Länge rechteckiger Tisch	Durchmesser runder Tisch	Anzahl der Personen
120 - 160 cm	80 cm	4
180 - 220 cm	120 cm	6
240 - 280 cm	140 cm	8
300 - 340 cm	160 cm	10
360 - 400 cm	200 cm	12

Tischkanten



Untergestelle



Funktion / Ausziehtisch



Gestellauszug



Synchronauszug



Mittelauszug



Ansteckplatte

04



05

Stil & Style



modern



industrial



landhausstil



rustikal



Die richtige Pflege

1. Naturöl dünn auftragen
 2. 10 min einwirken lassen
 3. Überschüsse entfernen
 4. Polieren
- ↳ alle 6-12 Monate wiederholen



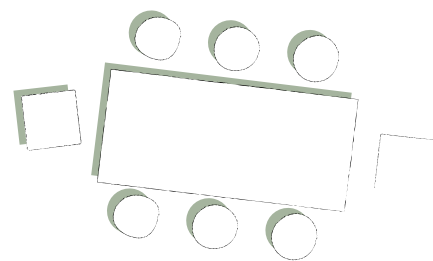
06

Die ultimative Checkliste für den perfekten Esszimmerstuhl:

- ✓ Bestimmen Sie die Minimalgröße Ihres Esstisches
 1. Messen Sie den vorhandenen Platz im Esszimmer genau ab
 2. Bestimmen Sie die Personenzahl, die an Ihrem Tisch Platz haben soll
- Benötigen Sie eine Ausziehfunktion & wenn ja, welche?
- Entscheiden Sie sich für die gewünschten Sitzmöbel.
- Konfigurieren Sie Ihren persönlichen Traumtisch:
 1. Wählen Sie ein Untergestell
 2. Passende, dazu harmonisierende Tischkante
 3. Holzarten

--> Wir schicken Ihnen gerne **kostenlose** Materialproben zu.
- Lassen Sie sich von unseren unterschiedlichen Designs inspirieren
--> Die **vielfältigen Broschüren unserer Kollektionen** sorgen hierbei garantiert für Inspiration.
- Denken Sie auch an Ihr Farbkonzept, vor allem bei den Bezügen der Sitzmöbel.
- Suchen Sie ein sich gerne ein Möbelhaus in Ihrer Nähe:
 1. Händlersuche
 2. Beratung
 3. Bestellen & Freuen
-

Ihr Platz zum Planen:



A large grid of small dots for planning or drawing.

Finden Sie mit professioneller Beratung Ihren perfekten Esstisch!

Den richtigen Massivholz-Esstisch finden Sie, indem Sie zuerst Ihre Räumlichkeiten ausmessen und die Personenzahl definieren, die regelmäßig an ihm Platz nehmen wird. Entscheiden Sie sich zuerst für eine Grundform und das Untergestell. Mit Hilfe unserer Kategorien und Filterfunktionen können Sie ganz einfach und gezielt Ihre Auswahl eingrenzen - beispielsweise auch, wenn Sie einen bestimmten Stil bevorzugen.

Haben Sie einige Modelle in der engeren Wahl, finden Sie durch unsere Händlersuche blitzschnell ein Möbelhaus in Ihrer Nähe. Dort können Sie die gewünschten Möbelstücke hautnah erleben und direkt bestellen.

Bei speziellen Wünsche bezüglich Größe, Farbe oder Ähnlichem sind wir Ihnen gerne ganz persönlich und individuell behilflich. Buchen Sie jetzt unseren kostenlosen Produkt- und Planungsservice. Hans Krückl, unser Experte für Massivholzmöbel, steht Ihnen mit langjähriger Erfahrung, umfassendem Know-how und jeder Menge Kreativität zur Seite. Gemeinsam mit Ihnen realisieren wir so Ihren ganz persönlichen Wohn(t)raum vom Massivholz-Esszimmer.

„Lassen Sie uns gemeinsam planen“



Unser Wohn-Experte
Hans Krückl



Wimmer Wohnkollektionen GmbH
Frischeck 56, D-94065 Waldkirchen, Tel +49 8581 989 39-393
info@wimmer-wohnkollektionen.de, www.wimmer-wohnkollektionen.de

