

Garrison®

Catalogue
de produits
2023



table des matières

SYSTÈMES DE MATRICES

systèmes de matrices sectionnelles	Composi-Tight® 3D Fusion™	4-5
	Anneaux matrices	8-9
matrices de type Tofflemire sans porte-matrice	Élévation des marges profondes	26-27
	Reel Matrix™	28-29
matrices de type Tofflemire traditionnelles	Slick Bands™	30-31
systèmes de matrices antérieures	Fusion™	6-7
	VariStrip™	34
systèmes de matrices cervicales	Matrices cervicales Blue View™	35

COINS

	Coins Composi-Tight® 3D Fusion™	14
	A+Wedge®	15
	WedgeWands®	15
	G-Wedge™	15
écrans protecteurs pour séparation préliminaire	FenderWedge®	17

ACCESSOIRES IMPORTANTS

instruments de finition interproximale	FitStrip™	18-21
systèmes de polissage	Rally™	22-23
	eZr™	24-25
pincés	Pincés à matrices Composi-Tight®	36
	Pincés Composi-Tight® 3D Fusion™	37
	Pincés de mise en place des anneaux	37
	Pincés de mise en place universelles	37
instruments spécialisés	Instrument d'ajustement des contacts PerForm™	33
instruments pour composites	Multifonctionnels antiadhésifs	38
	Standards antiadhésifs	39

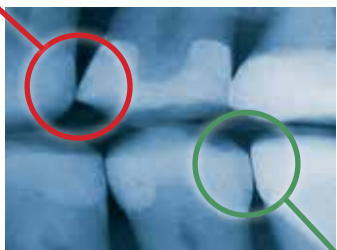
PAGES D'INFORMATIONS

Composi-Tight® 3D Fusion™	2-3
Tableau de comparaison des bandes	11-13
Études de cas	10, 26, 32
Informations sur la formation continue	16
Guide de sélection des matrices	40-41
Bon de commande	42
Informations de commande	43
Garantie	couverture arrière

Seule une matrice sectionnelle vous permet d'obtenir de tels résultats!

Système de type Tofflemire

- ❌ Échec de la restauration de l'anatomie proximale
- ❌ Faible contact au niveau de la crête marginale
- ❌ Formation de pièges à nourriture
- ❌ Augmentation du risque de fracture, d'interférence occlusale, de récurrence de la carie et de maladie parodontale



Système de matrice sectionnelle Composit-Tight® 3D Fusion™

- ✓ Système de rétention facile à utiliser
- ✓ Anneaux de forme naturelle
- ✓ Justesse de l'anatomie des contacts
- ✓ Contacts à la hauteur du contour
- ✓ Anneaux produisant une séparation optimale de la dent pour des contacts étroits parfaits

Seul Composit-Tight® 3D Fusion™ permet une technique aussi intuitive qu'exempte de frustrations!



Positionner la bande matrice :

Les matrices extradouces de forme tridimensionnelle sont munies d'une languette de mise en place, pour une mise en place occlusale simplifiée, et du revêtement antiadhésif révolutionnaire de Garrison pour un enlèvement aisé.



Immobiliser fermement :

Les coins ultra-adaptatifs Composit-Tight® Fusion™ s'insèrent facilement, mais ne sortiront pas. Leur surface extérieure souple et flexible s'adapte aux irrégularités interproximales pour offrir un scellement gingival supérieur.



Placer l'anneau :

Les trois anneaux séparateurs Composit-Tight® Fusion™ se placeront par-dessus le coin pour un positionnement facile. Grâce aux rallonges de rétention Ultra-Grip™, ils demeureront fermement en place, de la face distale d'une canine aux préparations de molaires les plus larges.

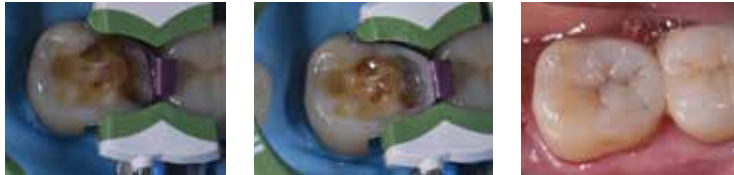
Études de cas Composi-Tight® 3D Fusion™

Excellente adaptation aux dents éliminant le recours aux ajustements de la zone proximale au moyen de polissoirs.



Photos reproduites avec l'aimable autorisation de la Dre Clarence Tam, Auckland, Nouvelle-Zélande

Les préparations larges peuvent être réalisées en une seule étape simple avec l'anneau adapté (FX600 vert).



Photos reproduites avec l'aimable autorisation du Dr Nikhil Sethi, BDS (Lon), Msc (Lon), Birmingham, Royaume-Uni

Les restaurations côte à côte nécessitent une adaptation de la technique; nous pouvons vous montrer comment faire.*



Photos reproduites avec l'aimable autorisation du Dr Jeffrey Kelley, DDS, Zeeland, Michigan, É.-U.

La restauration d'un quadrant peut s'avérer complexe. Soyez rassuré grâce à des astuces offertes par les pros.



Photos reproduites avec l'aimable autorisation du Dr Mike Malone, DDS, Lafayette, Louisiane, É.-U.

*Pour consulter les descriptions complètes, les études de cas et les évaluations, visitez le www.garrisondental.com/learning
Vous souhaitez partager un cas? Communiquez avec nous par courriel au contact@garrisondental.com.

Produit primé
Composi-Tight® 3D Fusion™
Sectional Matrix System

Système de matrice sectionnelle
Composi-Tight® 3D Fusion™ primé



Matrix Material - Matrix
Matrix Material & System

T É M O I G N A G E

«Les anneaux 3D constituent l'élément-clé des systèmes de Garrison. La forme en V de l'anneau qui s'insère dans l'espace interproximal procure un bon ajustement entre les bords de la cavité et la matrice sur les parois buccales et linguales, ce qui facilite le positionnement des masses de composite à proximité des bords de la cavité tout en réduisant au minimum le remodelage final au moment du retrait de la matrice. Les anneaux entraînent également une divergence des éléments interproximaux et produisent un excellent point de contact. Les systèmes de Garrison rendent les restaurations de classe II plus simples et plus prévisibles tout en réduisant le temps passé sur la finition suivant le retrait de la matrice.»

Enrico Cogo, DDS
Legnago, Ferrara et Goito, Italie

Composi-Tight® 3D Fusion™

Plus de 25 ans d'expérience comme chef de file des matrices sectionnelles de même qu'une quantité incroyable de commentaires d'utilisateurs de partout dans le monde ont contribué à la conception du produit. Ce travail assidu se traduit par des anneaux séparateurs offrant une simplicité d'utilisation et un rendement grandement améliorés.

Des contacts serrés garantis!

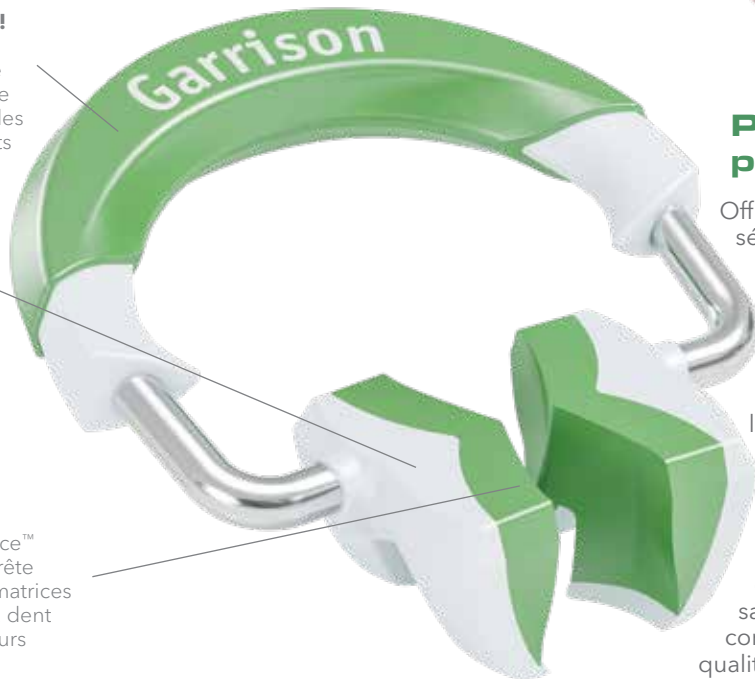
La force de séparation supérieure des dents obtenue grâce à une ingénierie évoluée et à une sélection judicieuse des matériaux garantit des contacts parfaits à tous les coups.

Une technique simplifiée!

Les Composi-Tight® 3D Fusion™ regorgent d'une foule de caractéristiques parmi lesquelles une superposition facile des anneaux, une mise en place sur le coin et des rallonges Ultra-Grip™ prévenant le glissement de l'anneau qui rendent le système à la fois intuitif et exempt de toute frustration.

Une anatomie idéale!

Les extrémités en silicone Soft-Face™ des anneaux avec anatomie de crête marginale améliorée serrent les matrices préformées ultradouces contre la dent pour des restaurations aux contours parfaits et exemptes de bavures.



Plus d'applications, plus de sourires!

Offrant le tout premier anneau séparateur pour préparations larges (vert) de l'industrie, le Composi-Tight® 3D Fusion™ est désormais le système de matrice sectionnelle le plus polyvalent et le plus facile à utiliser sur le marché. L'anneau pour préparations larges simplifie ce qui était jusqu'à présent parmi les restaurations composites postérieures les plus difficiles à réaliser. Vous pouvez désormais restaurer ces préparations de grandes dimensions en toute confiance en sachant que vous obtiendrez des contacts et des contours d'excellente qualité sans étapes supplémentaires.

Composi-Tight® 3D Fusion™

Sectional Matrix System

Système de matrice sectionnelle

Un système conçu pour affronter les cas les plus complexes



FXR-KFF-11



Bandes Composi-Tight® 3D Fusion™ .0016" d'épaisseur	FX100	FX150	FX175	FX200	FX300
Acier inoxydable ultradoux et antiadhésif	Prémolaires 4,0 mm a/rallonge 4,4 mm	Prémolaires avec préparations cervicales profondes 4,1 mm a/rallonge 6,0 mm	Prémolaires et petites molaires 5,0 mm a/rallonge 5,6 mm	Molaires 5,4 mm a/rallonge 6,6 mm	Molaires avec préparations cervicales profondes 6,0 mm a/rallonge 8,7 mm

Ensemble

- 1 anneau court (bleu)
- 1 anneau long (orange)
- 1 anneau pour préparations larges (vert)
- 70 bandes matrices antiadhésives à courbe complète assorties
- 80 coins ultra-adaptatifs assortis
- 4 dispositifs FenderWedge® assortis (p. 19)
- 12 polissoirs Rally™ (p. 24-25)
- 1 pince de mise en place des anneaux (p. 39)
- 1 pince de mise en place des bandes BFA-1 (p. 38)
- 1 instrument multifonctionnel TN009 (p. 40)

Article

- FXR-KFF-11
- FXR-KFF-10 (BFA-1 et TN009 non compris dans l'ensemble)
- FXR-KFF-14 (TN009 non compris dans l'ensemble)

Anneaux Composi-Tight® 3D Fusion™

- Anneaux courts (bleus)
- Anneaux longs (orange)
- Anneaux pour préparations larges (verts)
- Ensemble de 3 anneaux (1 de ch.)

N° d'article	Qté
FX400	2
FX500	2
FX600	2
FXR01	3

Bandes Composi-Tight® 3D Fusion™

N° d'article	Emballage	
	standard (-M)	écono.
Prémolaires	50	100
Prémolaires a/grande prép.	30	60
Prémolaires et petites molaires	50	100
Molaires	50	100
Molaires a/prép. cervicales prof.	30	60

Consultez des études de cas et des vidéos en ligne!





Étude de cas faisant appel au système de matrices antérieures Fusion™

Dr JD Corey, DDS (Muskegon, Michigan)



Illustration 1. Les systèmes de matrices flexibles ont tendance à se déformer en zone sous-gingivale, ce qui peut mener à des restaurations non hygiéniques et la formation de caries sur les dents adjacentes (comme l'illustre la radiographie préopératoire).



Illustration 4. Les matrices superposées ont été placées pour offrir un accès de face et sont prêtes à être fixées au moyen du coin.



Illustration 2. La digue est mise en place et les dents ont été ponçées avant l'enlèvement de la carie.



Illustration 5. Restauration complétée suivant le retrait de la digue dentaire.



Illustration 3. La carie a été retirée, le Gluma a été appliqué, la surface a été mordancée et un adhésif a été appliqué. Ces étapes ont été effectuées avant la mise en place des matrices et des coins afin de garantir que les matériaux de restauration recouvrent parfaitement les préparations.



Illustration 6. Radiographie postopératoire présentant un contact interproximal élargi, un profil d'émergence amélioré et une intégrité adéquate des bords des restaurations.

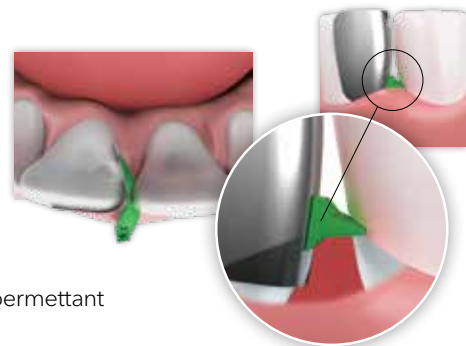
Fusion™ Anterior Matrix System

Système de matrice antérieure

Le **système de matrice antérieure Fusion™** de Garrison vous procure le matériel et les techniques pour restaurer plusieurs types de lésions antérieures en toute confiance.

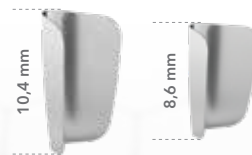
Pendant des années, nos clients nous ont montré comment ils utilisaient les matrices postérieures de métal pour restaurer les dents antérieures. Placée à la verticale, la courbe buccale linguale de la bande crée une courbure gingivale incisive idéale pour une dent antérieure. Nous avons collaboré avec ces clients pour concevoir une bande matrice de métal permettant d'atteindre un sommet de raffinement de cette technique.

Ajoutez à cela la nouvelle conception futée des **coins antérieurs Fusion™** et vous obtenez un système complet. Ces coins présentant une courbe extrême qui permet aux anneaux d'embrasser la dent, de l'aspect facial jusqu'à l'aspect lingual, vous libérant ainsi les mains. La mise en place et le façonnage du composite s'en trouvent simplifiés, ce qui vous permet de laisser libre cours à votre côté artistique dans la restauration du sourire de vos patients.



L'ensemble ANK01 comprend :

- 50 bandes courtes
- 50 bandes longues
- 25 très petits coins
- 25 petits coins
- 25 moyens coins
- 25 grands coins



Bandes antérieures Fusion™

		Emballage standard		Emballage écono.
Recharges	N° d'article	Qté	N° d'article	Qté
Courtes	AN100-M	50	AN100	100
Longues	AN200-M	50	AN200	100

Coins antérieurs Fusion™

		Emballage standard		Emballage écono.
Recharges	N° d'article	Qté	N° d'article	Qté
Ensemble de coins antérieurs Fusion™			ANK4	400
Ensemble de coins antérieurs Fusion™			ANK4-M	200
Très petits jaunes	ANYL-M	50	ANYL	100
Petits bleus	ANBL-M	50	ANBL	100
Moyens orange	ANOR-M	50	ANOR	100
Grands verts	ANGR-M	50	ANGR	100

Composi-Tight® 3DFusion™

Sectional Matrix System

Système de matrice sectionnelle



FX400



FX500



FX600

Épousent les courbes : Les extrémités en silicone Soft-Face™ des anneaux avec anatomie de crête marginale améliorée serrent les bandes matrices contre la dent pour des restaurations aux contours parfaits et exemptes de bavures.



Empilez-les : La technologie Tru-Stack™ permet la superposition de l'anneau orange (long) sur l'anneau bleu (court) pour faciliter les restaurations mésiales occlusales distales ainsi que les restaurations de plusieurs dents.

Encore et encore
Durabilité accrue pour une durée de vie prolongée de l'anneau et une séparation supérieure de la dent.

Le meilleur, tout simplement!




S'agrippent fermement!

Tous les anneaux séparateurs Composi-Tight® 3D Fusion™ intègrent des rallonges de rétention qui les fixent fermement à presque toutes les dents. Ces anneaux demeurent là où vous les placez!



Composi-Tight® 3DFusion™

Extrémités de silicone Soft-Face™ avec anatomie de crête marginale améliorée

		
FX400 Anneaux courts 2/emb.	FX500 Anneaux longs 2/emb.	FX600 Anneaux pour préparations larges 2/emb.



Composi-Tight. 3D XR ❖❖

Prise solide, technologie Soft-Face™ améliorée et Dynamic Tip Angle™



3DXR
Anneaux de rétention Soft-Face™ Extra
2/emb.

Composi-Tight. 3D ❖❖

Anneau Soft-Face™ 3D procurant une adaptation maximale à la dent



3D500
Anneaux Soft-Face™
2/emb.

Composi-Tight. 3D Clear ❖❖

Extrémités Soft-Face™ transparentes permettant l'utilisation de la lampe à polymériser tant sur la surface buccale que linguale



3D600
Anneaux Soft-Face™ transparents
2/emb.

Composi-TightGold. ❖❖

Deux fois plus résistants que nos anneaux G-Ring™ originaux



AU400
Griffes de longueur standard
3/emb.



AU500
Griffes longues
3/emb.

Composi-Tight. ❖❖

Anneau G-Ring™ original avec lequel tout a commencé; fait d'acier inoxydable poli



G100
Griffes de longueur standard
3/emb.



G200
Griffes longues
3/emb.



Étude de cas faisant appel au système de matrices fermes Composi-Tight® 3D Fusion™

Le Dr Anand Narvekar (Mumbai, Inde) utilise les bandes fermes Composi-Tight® 3D Fusion™ pour l'élévation des marges profondes dans ce cas complexe d'incrustation à recouvrement.

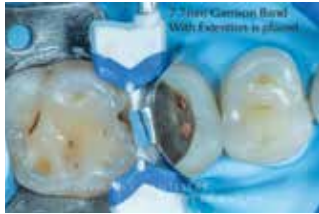


Illustration 1

Une bande large pour molaire FXH300 avec rallonge a été mise en place. Le coin a été enveloppé dans plusieurs couches de ruban de Teflon afin d'en augmenter suffisamment la taille et ainsi sceller la portion cervicale de la bande matrice dans cet espace interproximal très large.



Illustration 2

Zone cervicale reconstruite au moyen de plusieurs couches de matériau composite.



Illustration 3

Le processus a été répété pour la molaire adjacente. La fermeté des bandes Composi-Tight® 3D Fusion™ fermes permet l'application d'une pression apicale à la bande sans déformation de la matrice. Elle peut ainsi être mise en place plus profondément que les matrices ultradouces dans ce type de procédures.



Illustration 4

Une semaine suivant le collage de l'incrustation à recouvrement.

Composi-Tight® 3D Fusion™



Firm Matrix Bands

Bandes matrices fermes

La technologie eZ-Place™ combine de l'acier inoxydable traité au moyen de techniques spéciales à un processus breveté de façonnage des bandes matrices qui contribuent aux caractéristiques de manipulation remarquables des bandes Fusion™ Firm. Elles offrent une résistance à la déformation de 70 % supérieure à celle des bandes ultradouces tout en étant précurbées et très minces avec une épaisseur d'à peine 0,0015".

Bandes fermes Composi-Tight® 3D Fusion™ Firm:

- Résistance à la déformation de près de 70 % supérieure
- Très minces avec une épaisseur de seulement 0,0015"
- Offertes en cinq tailles idéales!

Idéales pour :

- Espaces interproximaux restreints
- Préparations plus conservatrices
- Utilisateurs néophytes et experts!

Les bandes matrices fermes Composi-Tight® 3D Fusion™ Firm avec technologie eZ-Place™ conservent leur forme durant la mise en place ce qui les rend beaucoup plus faciles à insérer!

Épaisseur de 0,0015"

Série FXH

	Prémolaires	Prémolaires avec préparations cervicales profondes	Prémolaires et petites molaires	Molaires	Molaires avec préparations cervicales profondes
Composi-Tight® 3D Fusion™ Firm	Bandes matrices fermes Composi-Tight® 3D Fusion™ avec technologie eZ-Place™ pour une mise en place simplifiée.				
Épaisseur de 0,0015"					
Hauteur	FXH100 4,3 mm	FXH150 4,3 mm a/rallonge 5,9 mm	FXH175 5,3 mm	FXH200 6,1 mm	FXH300 6,1 mm a/rallonge 7,7 mm

Série FX

	Prémolaires	Prémolaires avec préparations cervicales profondes	Prémolaires et petites molaires	Molaires	Molaires avec préparations cervicales profondes
Composi-Tight® 3D Fusion™	Bandes matrices à courbe complète Composi-Tight® 3D Fusion™ dotées d'un enduit antiadhésif et d'une languette de mise en place occlusale.				
Épaisseur de 0,0016"					
Hauteur	FX100 4,0 mm	FX150 4,1 mm a/rallonge 6,0 mm	FX175 5,0 mm a/rallonge 5,6 mm	FX200 5,4 mm a/rallonge 6,6 mm	FX300 6,0 mm a/rallonge 8,7 mm

Description	N° d'article	Qté	Emballage standard (-M)		Emballage écono.	
			N° d'article	Qté	N° d'article	Qté
Ensemble de bandes assorties	FXHB04	300				
Mini-ensemble de bandes assorties	FXHB05	150				
			FXH100	50		100
			FXH150	50		100
			FXH175	50		100
			FXH200	50		100
			FXH300	50		100

Description	N° d'article	Qté	Emballage standard (-M)		Emballage écono.	
			N° d'article	Qté	N° d'article	Qté
Ensemble de bandes assorties	FXB01	420				
Mini-ensemble de bandes assorties	FXB02	210				
			FX100	50		100
			FX150	30		60
			FX175	50		100
			FX200	50		100
			FX300	30		60

Série FX
Série FXH
Série SXR
Série B
Séries M, SM, AU

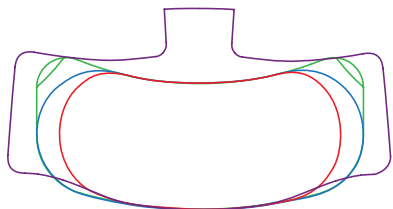


Tableau de comparaison des bandes

Série SXR

	Pédiatriques	Prémolaires	Prémolaires avec préparations cervicales profondes	Prémolaires et petites molaires	Molaires	Molaires avec préparations cervicales profondes
Slick Bands™ XR Les matrices Slick Bands™ XR présentent un enduit antiadhésif ainsi qu'une languette Grab-Tabs™ pour une mise en place plus facile.						
Épaisseur de 0,0016"						
Hauteur	S. O.	SXR100 4,6 mm	SXR150 3,8 mm a/rallonge 5,4mm	SXR175 5,4 mm	SXR200 6,4 mm	SXR300 6,4 mm a/rallonge 8,6 mm

N° d'article	Emballage standard (-M)	Emballage écono.
	Qté	Qté
SXR100	50	100
SXR150	30	60
SXR175	50	100
SXR200	50	100
SXR300	30	60

Série SM

	Pédiatriques	Prémolaires	Prémolaires avec préparations cervicales profondes	Prémolaires et petites molaires	Molaires	Molaires avec préparations cervicales profondes
Slick Bands™ Les matrices Slick Bands™ présentent un enduit antiadhésif.						
Épaisseur de 0,0016"						
Hauteur	SM050 3,2 mm a/rallonge 4,2 mm	SM100 4,6 mm	SM150 3,8 mm a/rallonge 5,4 mm	SM175 5,5 mm	SM200 6,4 mm	SM300 6,4 mm a/rallonge 8,6 mm

N° d'article	Emballage standard (-M)	Emballage écono.
	Qté	Qté
SM050	S. O.	60
SM100	50	100
SM150	30	60
SM175	50	100
SM200	50	100
SM300	30	60







Série AU

	Pédiatriques	Prémolaires	Prémolaires avec préparations cervicales profondes	Prémolaires et petites molaires	Molaires	Molaires avec préparations cervicales profondes
Composi-Tight Gold® Les matrices Gold sont identiques aux bandes Composi-Tight®.						
Épaisseur de 0,0015"						
Hauteur	AU050 3,2 mm a/rallonge 4,2 mm	AU100 4,6 mm	AU150 3,8 mm a/rallonge 5,4 mm	S. O.	AU200 6,4 mm	AU300 6,4 mm a/rallonge 8,6 mm

N° d'article	Emballage standard (-M)	Emballage écono.
	Qté	Qté
AU050	25	50
AU100	50	100
AU150	25	50
AU200	50	100
AU300	25	50

Pour commander des emballages standards, ajoutez -M après le n° d'article.

Série M

	Pédiatriques	Prémolaires	Prémolaires avec préparations cervicales profondes	Prémolaires et petites molaires	Molaires	Molaires avec préparations cervicales profondes
Composi-Tight* Les matrices Composi-Tight* sont précourbées de manière tridimensionnelle pour offrir un contact précis à la hauteur du contour naturel de la dent.						
Épaisseur de 0,0015"						
Hauteur	M050 3,2 mm a/rallonge 4,2 mm	M100 4,6 mm	M150 3,8 mm a/rallonge 5,4 mm	M175 5,5 mm	M200 6,4 mm	M300 6,4 mm a/rallonge 8,6 mm




N° d'article	Emballage standard (-M)	Emballage écono.
	Qté	Qté
M050	25	50
M100	50	100
M150	25	50
M175	50	100
M200	50	100
M300	25	50

Série B

	Pédiatriques	Prémolaires	Prémolaires avec préparations cervicales profondes	Prémolaires et petites molaires	Molaires	Molaires avec préparations cervicales profondes
Composi-Tight* Original Les bandes matrices originales présentent une hauteur légèrement plus courte.						
Épaisseur de 0,0015"				S. O.		
Hauteur	B050 3,2 mm a/rallonge 4,2 mm	B100 4,6 mm	B150 3,8 mm a/rallonge 5,4 mm	S. O.	B200 6,4 mm	B300 6,4 mm a/rallonge 8,6 mm

N° d'article	Emballage standard (-M)	Emballage écono.
	Qté	Qté
B050	25	50
B100	50	100
B150	25	50
B200	50	100
B300	25	50

Série MC

	Pédiatriques	Prémolaires	Prémolaires avec préparations cervicales profondes	Prémolaires et petites molaires	Molaires	Molaires avec préparations cervicales profondes
Composi-Tight* 3D Clear Les bandes sont transparentes et translucides pour permettre la polymérisation à travers l'émail sans l'interférence des bandes de métal.						
Épaisseur de 0,0020"	S. O.		S. O.			S. O.
Hauteur	S. O.	MC100 5,0 mm	S. O.	MC175 5,9 mm	MC200 6,8 mm	S. O.

N° d'article	Emballage standard (-M)	Emballage écono.
	Qté	Qté
MC100	50	100
MC175	50	100
MC200	50	100

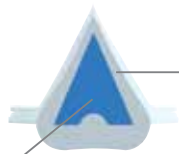
Pour commander des emballages standards, ajoutez -M après le n° d'article.

Composi-Tight® 3D Fusion™

Ultra Adaptive Wedges

Coins ultra-adaptatifs

La combinaison d'un matériau adaptable Soft-Face™, d'un centre ferme et de caractéristiques mécaniques évoluées pour produire un coin qui fonctionne vraiment. À tous coups.



À la fois tendre Le surmoulage Soft-Face™ des coins 3D Fusion™ leur permet de faire ce qu'aucun autre coin ne fait vraiment : s'adapter aux irrégularités interproximales.

Et dur à cuire

La structure intérieure ferme permet une insertion simplifiée et une séparation des dents comme celle offerte par les coins traditionnels.



Des palmes hautement fonctionnelles

Les palmes souples se replient délicatement durant l'insertion puis reprennent leur forme une fois passé l'espace interproximal. La sortie par derrière des coins est désormais chose du passé.



dental
townie
choice
awards 2017



Coins Composi-Tight® 3D Fusion™

Description

Ensemble de coins Composi-Tight® 3D Fusion™

Ensemble de coins Composi-Tight® 3D Fusion™

N° d'article

FXX4

FXX4-M

Qté

400

200

Recharges

Très petits jaunes

Petits bleus

Moyens orange

Grands verts

N° d'article

FXYL-M

FXBL-M

FXOR-M

FXGR-M

Emballage standard

Qté

50

50

50

50

Emballage écono.

N° d'article

FXYL

FXBL

FXOR

FXGR

Qté

100

100

100

100

A+Wedge

Controls Gingival Bleeding

Maîtrise des saignements gingivaux

Maîtrise du saignement gingival grâce à un enduit de sulfate d'aluminium ayant un effet astringent sur la gencive, qui améliore la visibilité de la zone de restauration et élimine l'application d'une solution astringente distincte.

Insérer



Attendre et restaurer



Retirer et rincer



GWAYL



GWABL



GWAOR



GWAGR

Description

Ensemble de coins A+ Wedge

N° d'article

GWAK4

Qté

200

Emballage écono.

Recharges

Très petits jaunes

N° d'article

GWAYL

Qté

100

Petits bleus

GWABL

100

Moyens orange

GWAOR

100

Grands verts

GWAGR

100

G-Wedge

Perfect wedge. Perfect contact.
Coin parfait. Contacts parfaits.



GSWYL



GSWBL



GSWOR



GSWGR

Description

Ensemble de coins G-Wedge™

N° d'article

GWK4

Qté

400

Emballage standard

Qté

100

N° d'article

GWYL

Emballage écono.

Qté

300

Recharges

Très petits jaunes

N° d'article

GSWYL

100

Petits bleus

GSWBL

100

Moyens orange

GSWOR

100

Grands verts

GSWGR

100

N° d'article

GWYL

Qté

300

GWBL

300

GWOR

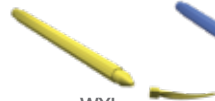
300

GWGR

300

WedgeWands

Les coins WedgeWands® sont munis d'un manche détachable que plusieurs utilisateurs préfèrent laisser en place durant la procédure pour repousser la joue et pour faciliter l'enlèvement du coin une fois la procédure complétée.



WYL



WBL



WOR



WGR

Description

Ensemble WedgeWands®

N° d'article

WK4

Qté

400

Emballage standard

Qté

100

N° d'article

WYL

Emballage écono.

Qté

300

Recharges

Très petits jaunes

N° d'article

SWYL

100

Petits bleus

SWBL

100

Moyens orange

SWOR

100

Grands verts

SWGR

100

N° d'article

WYL

Qté

300

WBL

300

WOR

300

WGR

300

Des astuces techniques et de l'aide sur les produits sont accessibles en ligne, d'un seul clic!

Rejoignez les milliers d'abonnés de notre chaîne YouTube et soyez informé instantanément de la diffusion de nouveau contenu.

La chaîne YouTube de Garrison® n'est PAS qu'une compilation de publiereportages. Elle est constituée d'information utile sur une vaste gamme de sujets. De courtes vidéos de deux minutes portant sur des astuces pour réduire les bavures dans les restaurations de classe II en passant par des présentations de cas plus complètes, la chaîne de Garrison® vous offre un contenu de qualité.

Visitez le youtube.com/garrisdental ou recherchez Garrison® Dental sur YouTube et abonnez-vous dès aujourd'hui!



Parlant de contenu de qualité...

Obtenez des unités de formation continue (UFC) directement de Garrison®!

Visitez la section Centre d'apprentissage au garrisdental.com pour consulter la liste des webinaires préenregistrés et des webinaires en direct à venir; plusieurs sont assortis d'unités de formation continue.

Ouvrez un compte en ligne sur notre site Web pour vous inscrire aux unités de formation continue et gérer vos cours de formation continue.



Garrison Dental Solutions
Nationally Approved PACE Program Provider for FAGDMAGD credit.
Approval does not imply acceptance by
any regulatory authority or AGD endorsement.
9/1/2022 to 8/31/2026.
Provider ID# 304999

FENDER WEDGE®

Interproximal Tooth Shields

Écrans protecteurs interproximaux

Séparation préliminaire et protection

Les écrans protecteurs FenderWedge® préviennent les dommages à la dent adjacente et à la gencive qui peuvent survenir lors des préparations de classe II.

Les FenderWedge® sont une combinaison de plaque d'acier et de coin en plastique. Insérés dans l'espace interproximal, ils protègent les tissus et séparent les dents, simplifiant ainsi l'application d'une matrice.



FenderWedge®

Description

Ensemble FenderWedge®

N° d'article

TSK01

Qté

80

Emballage standard

Recharges

N° d'article

Qté

Emballage écono.

N° d'article

Qté

Très petits mauves

TSPR-M

30

TSPR

60

Petits orange

TSOR-M

30

TSOR

60

Moyens verts

TSGR-M

30

TSGR

60

Grands jaunes

TSYL-M

30

TSYL

60



Astuce clinique



Illustration 1

Placez le FenderWedge® avant d'effectuer la préparation pour séparer et protéger les dents adjacentes.



Illustration 2

Le coin de plastique (pas seulement l'écran protecteur de métal) devrait s'insérer fermement entre les surfaces interproximales des dents. Ainsi, vous obtiendrez une force de séparation et le maintien solide du FenderWedge®. (Illustrations 1 et 2)



Illustration 3

L'illustration 3 montre clairement les marques laissées par la fraise sur l'écran protecteur; mieux vaut sur l'écran protecteur que sur la dent adjacente!

Une fois la préparation complétée, retirez le FenderWedge® et placez la matrice.

Conseils et photos reproduites avec l'aimable autorisation du Dr Rob Ritter, Jupiter, Floride



Visitez le garrisondental.com/learning pour découvrir la présentation de cas complète du Dr Ritter.

FenderWedge® n'est PAS un système de matrice sectionnelle et ne remplace PAS l'utilisation d'une matrice.



Gestion de la réduction interproximale dans les traitements avec dispositifs d'alignement transparents

Dr Tommaso Weinstein, DDS, PhD

La gestion de l'espace interproximal constitue un aspect primordial des traitements avec dispositifs d'alignement transparents. Le cas illustré ici présente un chevauchement sur les arcades supérieure et inférieure. Le traitement a été effectué au moyen de dispositifs d'alignement transparents et d'une planification numérique.

La réduction interproximale a été planifiée avec soin. Les multiples épaisseurs des FitStrip™ ont permis une réduction interproximale prévisible et bien contrôlée. Le patient a rapporté ne pas avoir souffert d'inconfort durant la procédure, une amélioration par rapport aux commentaires généralement reçus suivant l'utilisation des bandes traditionnelles.



Illustrations 1, 2 et 3. État initial, arcades supérieure et inférieure.



Illustrations 4-7. Planification numérique, avant (4 et 5) et après (6 et 7). Les numéros inscrits indiquent la réduction interproximale requise.



Illustration 8. Utilisation de FitStrip™ pour la réduction interproximale.



Illustration 9. Dispositifs d'alignement transparents en place.



Illustrations 10 et 11. Composites directs au niveau des bords incisifs.



Illustrations 12 et 13. Résultat final des arcades supérieure et inférieure.



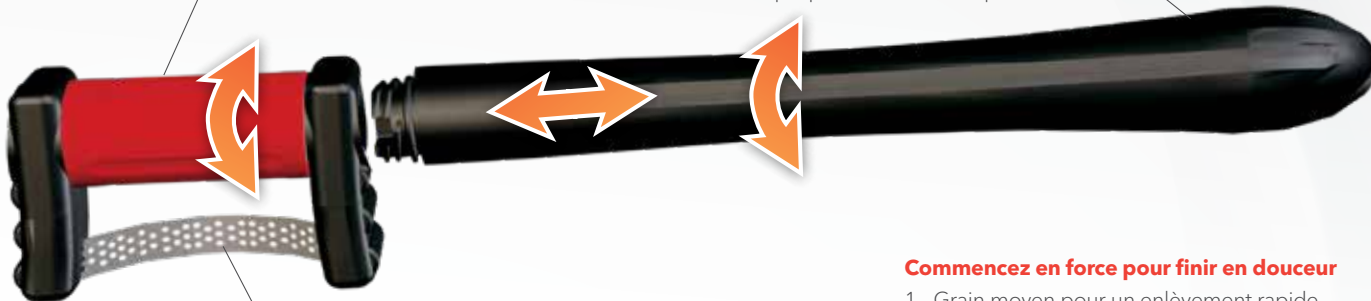
Flexible **I**nterproximal finishers with a **T**wist

FIT : Instruments de finition interproximale flexibles et pivotants

FitStrip™ est une gamme complète d'instruments de taille et de finition interproximale offerte par l'entreprise qui a inventé les contacts interproximaux serrés, **Garrison® Dental Solutions.**

Faites-les tourner! Faites tourner le cylindre à code de couleur pour ajuster la courbe des FitStrip™ et la verrouiller en place automatiquement.

Un manche pratique! Le manche détachable des bandes FitStrip™ fait toute la différence tant pour la simplicité d'utilisation par le praticien que pour le confort du patient.



Prêtes pour le marathon!
Les bandes FitStrip™ sont très durables. Elles demeurent bien affûtées même après plusieurs cycles de stérilisation en autoclave.

Commencez en force pour finir en douceur

1. Grain moyen pour un enlèvement rapide
2. Grain fin pour l'uniformisation des surfaces
3. Bandes très fines pour la touche de finition parfaite



Flexible Interproximal finishers with a Twist

FIT : Instruments de finition interproximale flexibles et pivotants



L'ensemble FitStrip™ avec lequel tout a commencé!

- Fonction première : façonnage des composites et réduction interproximale jusqu'à 0,30 mm
- Abrasif diamanté durable sur une face seulement afin de protéger les dents adjacentes
- La lame striée FitStrip™ constitue l'instrument PARFAIT pour séparer les dents collées de manière accidentelle et pour réduire les contacts trop serrés

Ensemble de démarrage FitStrip™

FPSK01 comprend : 2 manches, 2 bandes striées, 4 bandes à simple face (1 de ch. : .08 mm, .10 mm, .13 mm, .18 mm), 4 bandes à double face (1 de ch. : .11 mm, .15 mm, .21 mm, .30 mm)



**Le plus
populaire!**

Votre solution complète pour la réduction interproximale!

- Fonction première : réduction interproximale lorsqu'une réduction de 0,40 mm à 0,50 mm est nécessaire de même que pour le façonnage des composites
- Jauge de réduction interproximale pour une réduction précise
- Manche détachable pour une plus grande simplicité d'utilisation et un confort accru du patient

Ensemble universel

FPSK04 comprend : 2 manches, 1 jauge de réduction interproximale, 4 bandes à simple face (1 de ch. : .08 mm, .10 mm, .13 mm, .18 mm), 6 bandes à double face (1 de ch. : .11 mm, .15 mm, .21 mm, .30 mm, .40 mm, .50 mm)



Les bandes FitStrip™ sous- gingivales constituent la solution idéale pour la zone cervicale!

- Fonction première : utilisation avec les composites tant pour le façonnage que pour l'accès aux zones cervicales dans le but d'y éliminer un surplomb ou un excédent de ciment
- Hauteur de seulement 2,5 mm permettant de maintenir les abrasifs sous le point de contact
- Zone de protection protégeant les contacts au moment de l'insertion
- Très faible épaisseur de 0,05 mm

Ensemble de finition sous-gingivale et de bandes à simple face FitStrip™

FPSK08 comprend : 2 manches, 10 bandes : 2 sous-gingivales à grain très fin, 2 sous-gingivales à grain fin, 1 sous-gingivale à grain moyen, 1 bande striée, 1 bande à simple face de ch. : .08 mm, .10 mm, .13 mm, .18 mm.



FitStrip™ : une gamme complète d'instruments de taille et de finition interproximale offerte par l'entreprise qui a inventé les contacts interproximaux serrés, **Garrison® Dental Solutions**.

Ensembles : tous les ensembles comprennent 10 instruments FitStrip™ et 2 manches.

Description/contenu	N° d'article	Fonction première
Ensemble de démarrage pour finition/polissage 2 bandes striées, 4 bandes à simple face (1 de ch. : .08 mm, .10 mm, .13 mm, .18 mm), 4 bandes à double face (1 de ch. : .11 mm, .15 mm, .21 mm, .30 mm)	FPSK01 (illustré à la page 22)	Finition des composites
Ensemble universel pour réduction interproximale et finition/polissage 1 jauge de réduction interproximale, 4 bandes à simple face (1 de ch. : .08 mm, .10 mm, .13 mm, .18 mm), 6 bandes à double face (1 de ch. : .11 mm, .15 mm, .21 mm, .30 mm, .40 mm, .50 mm)	FPSK04 (illustré à la page 22)	Finition des composites et réduction interproximale
Ensemble de réduction interproximale 1 jauge de réduction interproximale, 10 bandes à double face (2 de ch. : .11 mm, .21 mm, .30 mm, .40 mm, .50 mm)	FPSK05	Réduction interproximale
Ensemble de finition sous-gingivale 3 bandes sous-gingivales à grain très fin, 3 bandes sous-gingivales à grain fin, 3 bandes sous-gingivales à grain moyen, 1 bande striée	FPSK07	Utilisation sous-gingivale
Ensemble de finition sous-gingivale et de bandes à simple face FitStrip™ 2 bandes sous-gingivales à grain très fin, 2 bandes sous-gingivales à grain moyen, 1 bande striée, 4 bandes à simple face de ch. : .08 mm, .10 mm, .13 mm, .18 mm.	FPSK08 (illustré à la page 22)	Utilisation sous-gingivale et finition des composites

Recharges		Simple face	Double face
Grain très fin 15 µm		FPSXFSS 0,08 mm d'épaisseur	FPSXFDS 0,11 mm d'épaisseur
Grain fin 30 µm		FPSFSS 0,10 mm d'épaisseur	FPSFDS 0,15 mm d'épaisseur
Grain moyen 46 µm		FPSMSS 0,13 mm d'épaisseur	FPSMDS 0,21 mm d'épaisseur
Gros grain 90 µm		FPSCSS 0,18 mm d'épaisseur	FPSCDS 0,30 mm d'épaisseur
Striée		FPSSAW 0,05 mm d'épaisseur	
Grain moyen 46 µm			FPSTMS 0,40 mm d'épaisseur
Grain moyen 46 µm			FPSXTMS 0,50 mm d'épaisseur
Grain très fin 15 µm		FPSGXFSS 0,08 mm d'épaisseur	S. O.
Grain fin 30 µm		FPSGFSS 0,10 mm d'épaisseur	S. O.
Grain moyen 46 µm		FPSGMSS 0,13 mm d'épaisseur	S. O.
Manche de rechange FitStrip™ (emb, de 2) FPSHANDLE-2			
Jauge de réduction interproximale FPSGAUGE			



Rally™

Mini Polishers for Composite Mini-polissoirs pour composites

Rally™ vous permet de franchir la ligne d'arrivée plus rapidement!

La ligne d'arrivée de la finition des composites. Une étape rapide comme l'éclair qui procurera un beau fini satiné à vos restaurations postérieures ou, si vous ajoutez l'étape du polissoir gris, un lustre étincelant sur les faces vestibulaires et sur les restaurations antérieures. Et, si vous voulez démarrer en vitesse, utilisez le polissoir bleu à très gros grain pour une réduction et une mise en forme rapides. Les mini-polissoirs Rally™ vous permettent d'atteindre la ligne d'arrivée et votre prochaine consultation en un temps record!



Sans détour, à tous les coups!

Les mini-polissoirs à usage unique Rally™ signifient que vous profitez d'un instrument propre, frais, en parfait état à chaque utilisation.



Une sortie toute propre!

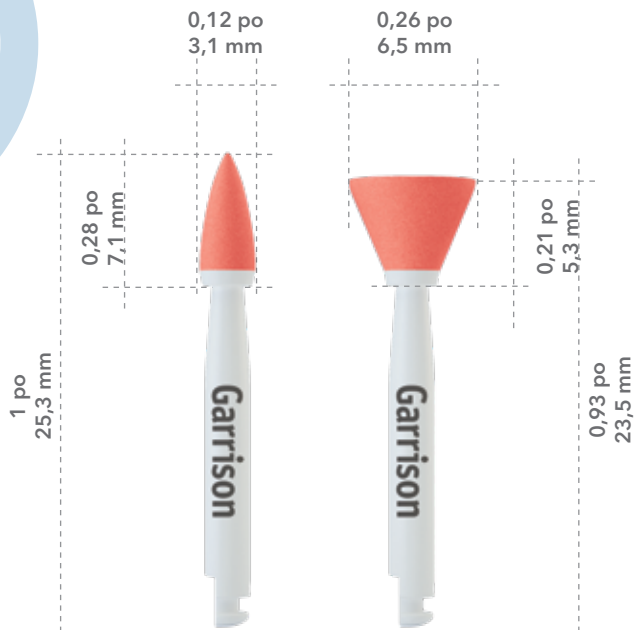
Vous ne voulez pas laisser de traces et de résidus de pâte à polir sur votre passage. Les polissoirs de finition Rally™ imprégnés de particules diamantées ne s'émettent pas en cours d'utilisation et ne requièrent aucune pâte pour créer un magnifique lustre durable.



Mini, mais puissants!

La petite taille et la tige effilée des polissoirs Rally™ procurent un polissoir véritablement agile, capable d'atteindre les plus petites caractéristiques anatomiques sans pour autant obstruer la vue.





Basse vitesse avec angle droit et tige à verrou; utiliser les polissoirs avec de l'eau.

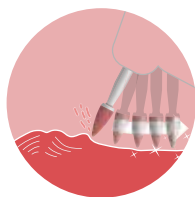
Rally™

N° d'article	Description	Qté
FPCK01	Ensemble complet pour le polissage des composites	60 (10 de chacun)
N° d'article	Description	Qté
FPCC010	Pointes de polissage pour composites à gros grain bleues	30
FPCC040	Cupules de polissage pour composites à gros grain bleues	30
FPCM010	Pointes de polissage pour composites à grain moyen rouges	30
FPCM040	Cupules de polissage pour composites à grain moyen rouges	30
FPCF010	Pointes de polissage pour composites à grain fin grises	15
FPCF040	Cupules de polissage pour composites à grain fin grises	15



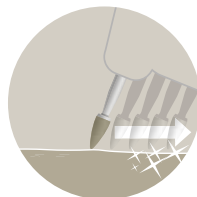
Enlever : choisissez le bleu (carbure de silicium)

Polissoirs pour l'enlèvement rapide et le façonnage



Lisser : choisissez le rouge (oxyde d'aluminium)

Polissoirs pour le lissage et l'obtention d'un lustre soyeux



Faire briller : choisissez le gris (diamanté)

Polissoirs pour l'obtention d'un lustre très élevé



Intra-oral Adjustment/Polishing
for Zirconia and Lithium Disilicate

Ajustement et polissage intrabuccal
de la zircone et du disilicate de lithium

Ajustement et polissage de la
zircone et du disilicate de lithium
en toute simplicité avec eZr!

Ajustement intrabuccal eZr:



- **Absence de striage, d'ébrèchement et de microfractures :** Contrairement aux diamants collés directement sur une tige de métal dur, le substrat de caoutchouc des instruments eZr™ coussine les diamants pour prévenir les dommages à la restauration.
- **Aucune formation de chaleur :** Le substrat, conçu avec soin, ne transfère pas de chaleur durant l'utilisation.
- **Rapide!** Les meules eZr™ à gros grain bleues vous permettent de réaliser vos ajustements de manière rapide et pratique.

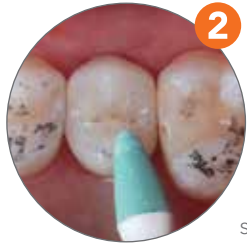
Polissage intrabuccal eZr:



- **Polissage lisse inégalé :** Ne vous fiez pas qu'à notre parole : « Le système eZr™ est le seul que j'aie essayé qui permette d'obtenir un fini lisse sur la zircone! » Todd Brower, DDS, Holland (Michigan)
- **Stabilité physique accrue :** La zircone et le disilicate de lithium présentant un polissage de haute précision constituent des matériaux stables et non abrasifs pour la dentition antagoniste.
- **Aucune pâte requise :** Oubliez les gâchis et les dépenses liées aux pâtes de polissage. Les instruments eZr™ sont tout ce dont vous avez besoin.
- **Utilisation sans eau :** Pas besoin d'utiliser de l'eau au moment de polir. L'eau n'est nécessaire que pour une utilisation à haute vitesse.



1 Commencer par un ajustement et une mise en forme grossière à l'aide des meules à gros grain bleues. Utiliser la forme conique à bout plat pour les surfaces occlusales, labiales, linguales et buccales et le disque pour les surfaces interproximales.



2 Utiliser les polissoirs à grain moyen verts pour lisser et effectuer un polissage préliminaire. Utiliser la pointe pour les sillons occlusaux, la cupule pour les surfaces labiales, linguales et buccales et le disque pour les surfaces interproximales.



3 Utiliser les polissoirs à grain fin orange pour obtenir un polissage hautement lustré. Utiliser la pointe pour les sillons occlusaux, la cupule pour les surfaces labiales, linguales et buccales et le disque pour les surfaces interproximales.









De beaux résultats

Images courtesy of Dr. Riccardo Becciani, Italy



Basse vitesse avec angle droit et tige à verrou; stérilisable en autoclave à vapeur.

N° d'article	Description	Qté
FPZK01	Ensemble système complet Enlèvement grossier, lissage, polissage préliminaire et polissage à lustre élevé	2 meules 6 polissoirs
FPZC030	 Disques à gros grain bleus Enlèvement grossier	5/emb.
FPZC010	 Formes coniques à bout plat à gros grain bleues Enlèvement grossier	5/emb.
FPZM010 (not in kit)	 Petites pointes de polissage à grain moyen vertes Lissage et polissage préliminaire	5/emb.
FPZM020	 Grandes pointes de polissage à grain moyen vertes Lissage et polissage préliminaire	5/emb.
FPZM030	 Disques de polissage à grain fin verts Lissage et polissage préliminaire	5/emb.
FPZM040	 Cupules de polissage à grain fin vertes Lissage et polissage préliminaire	5/emb.
FPZF010 (non compris dans l'ensemble)	 Petites pointes de polissage à grain fin orange Polissage hautement lustré	5/emb.
FPZF020	 Grandes pointes de polissage à grain fin orange Polissage hautement lustré	5/emb.
FPZF030	 Disques de polissage à grain fin orange Polissage hautement lustré	5/emb.
FPZF040	 Cupules de polissage à grain fin orange Polissage hautement lustré	5/emb.



Étude de cas faisant appel à la technique connue sous le nom d'élévation de marges profondes ou relocalisation de marges cervicales en constante évolution depuis au moins les années 90

Dr Robert Rosenfeld (Westwood, New Jersey), cas faisant appel aux anneaux d'élévation des marges Reel Matrix™ de Garrison®.



Illustration 1. L'enlèvement de l'amalgame et l'excavation ont démontré que la carie était étendue assez loin en direction sous-gingivale tant sur les surfaces mésiales que distales.



Illustration 2. Après avoir appliqué un apprêt automordançant et un adhésif, j'ai appliqué plusieurs petits incréments de matériau fluide pour obturation en masse, suffisamment pour atteindre une hauteur supérieure à la gencive.



Illustration 3. J'ai ensuite effectué une reconstitution coronaire en couches à main levée sur la restauration, à l'exception de la boîte mésiale, à l'aide d'un matériau de reconstitution coronaire photopolymérisable.



Illustrations 4 et 5. À cette étape, j'ai retiré l'anneau d'élévation des marges et placé une matrice sectionnelle, un coin et un anneau de séparation sur la surface mésiale (Composi-Tight® 3D Fusion™, Garrison® Dental) et complété la reconstitution coronaire pour créer un contour et un contact de qualité jusqu'à ce que la dent soit préparée pour la mise en place d'une couronne.



Illustration 6. Après l'enlèvement du léger excédent de matériau sur la surface distale à l'aide d'une fraise de finition au carbure et l'ajustement de l'occlusion, voici la restauration finale.

Voici >

Le nouveau système d'élévation pour marges profondes

Relocalisez les marges profondes de manière prévisible pour des restaurations finales supérieures. La procédure conservatrice d'élévation des marges profondes permet de conserver un maximum de structure dentaire naturelle tout en contribuant à éviter les procédures invasives telles que l'allongement coronaire. Les marges relocalisées de manière sus-gingivale facilitent le balayage ou la prise d'empreintes ainsi qu'une isolation adéquate pour un collage amélioré des incrustations, incrustations à recouvrement et restaurations directes finales.



Étude de cas : La technique d'élévation des marges permet une isolation et une élévation des marges profondes idéale avant la réalisation d'une restauration partielle indirecte (incrustation ou incrustation à recouvrement). L'utilisation des bandes d'élévation des marges Reel Matrix de Garrison permet une adaptation et un scellement idéaux des zones profondes pour permettre la réalisation d'une élévation des marges en composite.



Radiographie préopératoire montrant l'emplacement sous-gingival de la marge de la dent no 2 avant la procédure d'élévation.



Placer la bande d'élévation des marges dans l'espace sous-gingival. L'étréitesse de la bande lui permettra de glisser dans l'espace sous-gingival et de sceller efficacement la marge.



Sceller la dentine et procéder à l'élévation de la marge profonde à l'aide de matériau composite.



Retirer la matrice et procéder à la finition avec une lame no 12 pour retirer toute bavure. La marge profonde a été relocalisée à 1-2 mm en direction sus-gingivale pour une isolation et une mise en place d'une restauration indirecte collée prévisibles.



Radiographie postopératoire montrant l'élévation des marges complétées avant la réalisation de la restauration finale.

Photos reproduites avec l'aimable autorisation du Dr Matthew A. Nejad, DDS (Beverly Hills, Californie)

Pour toutes les restaurations postérieures!

1 Vraiment facile :

Le dévidoir s'enclenche facilement dans le manche!
Enfoncer le dévidoir dans le manche et sortir les griffes pour verrouiller le dévidoir en place. De plus, dans le cas d'une utilisation avec des matrices standards (centre jaune), ces dernières pourront facilement être insérées entre les contacts.

2 Vraiment serré :

Des contacts serrés et d'excellents contours, voilà précisément à quoi servent les Reel Matrix™. Ces matrices minces sont précourbées de manière tridimensionnelle et lorsqu'elles sont combinées aux coins anatomiques et aux anneaux séparateurs, produisent des contacts incroyablement serrés à la hauteur naturelle du contour.

3 Vraiment rapide :

Les dévidoirs préchargés signifient qu'il suffit de les verrouiller en place pour commencer. La conception sans porte-matrice accélère grandement la restauration d'un quadrant complet tout en améliorant la visibilité et le confort du patient. En ajoutant un anneau séparateur FX500, les risques de bavures buccales et linguales sont presque complètement éliminés.



Consultez la page 26 pour prendre connaissance du cas d'élévation des marges du Dr Rosenfield.



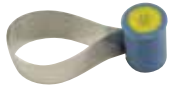
RM500H
Élévation des marges



RM100D
5 mm ultradouces



RM200D
6,3 mm ultradouces



RM100H
5 mm standards



RM200H
6,3 mm standards



RM100B
5 mm bleues



RM200B
6,3 mm bleues



Les bandes d'élévation des marges présentent une épaisseur de .002". Les bandes ultradouces ultraminces ont une épaisseur de .0012". Les bandes standards ont une épaisseur de .0015" et peuvent être placées entre les contacts existants. L'option BlueView™ avec une épaisseur de .0029" est également offerte si vous préférez la polymérisation à travers l'émail.

N° d'article Description

DME-01 Ensemble DME-01 contient ce qui suit
 5 bandes fermes FXH150 3D Fusion™ Firm
 10 bandes fermes FXH200 3D Fusion™ Firm
 20 bandes fermes FXH300 3D Fusion™ Firm
 50 bobines de bandes d'élévation de marge RM500H
 1 instrument de tension Reel Matrix™ RMH-100
 20 coins FXYL 3D Fusion™
 20 coins FXBL 3D Fusion™
 20 coins FXOR 3D Fusion™
 20 coins FXGR 3D Fusion™

RMK05

Ensemble

Comprend 80 matrices
 (20 RM500H, 10 de ch. :
 RM100D, RM200D, RM100H,
 RM200H, RM100B, RM200B)
 1 instrument de tension
 1 ensemble d'instruments PerForm™ (2 unités)

Recharges

Qté

RM500H	Bande d'élévation des marges	50
RM100D	Matrices ultradouces 5 mm	50
RM200D	Matrices ultradouces 6,3 mm	50
RM100H	Matrices standards 5 mm	50
RM200H	Matrices standards 6,3 mm	50
RM100B	Matrices bleues 5 mm	50
RM200B	Matrices bleues 6,3 mm	50
RMR100	Dévidoir vide 5,9 mm	100
RMR200	Dévidoir vide 6,7 mm	100
RMH-100	Instrument de tension	

ACCESSOIRES IMPORTANTS

Instrument d'ajustement des contacts proximaux
 PerForm™ (compris dans l'ensemble RMK05)

SlickBands™

Tofflemire-style

Technologie antiadhésive développée par Garrison : Les agents adhésifs modernes peuvent coller aux matrices non enduites; les matrices SlickBands se retirent sans effort.

Pour les cas non compatibles avec les matrices sectionnelles!

Formes exclusives à **Garrison®!**



Conception **Right-Curve™** brevetée.

La courbure plus prononcée des toutes nouvelles **matrices Right-Curve™** produit un scellement gingival exceptionnel et permet d'atteindre les dents adjacentes pour des contacts plus larges et plus profonds.



Il en résulte un cône en forme d'entonnoir plus marquée lorsque la matrice est enveloppée autour d'une dent. Excellentes pour tous les types de restaurations.

Matrice d'élévation des marges

La technique d'élévation des marges profondes constitue une approche non chirurgicale utile qui permet de traiter les marges situées en profondeur.



Une matrice d'élévation des marges vous procurera la meilleure adaptation gingivale et le meilleur contour pour les marges profondes. Elle est coupée sur la hauteur pour permettre une adaptation aux marges en zone profonde.

Matrices de type Tofflemire Slick Bands™

Astuce clinique : Utilisez les bandes vertes ultradouces lorsque les contacts sont COMPLÈTEMENT brisés avec les dents adjacentes pour une aptitude maximale au brunissage. Lorsque le contact n'est PAS complètement brisé avec les dents adjacentes, utilisez les bandes normales grises.

Bandes ultradouces AMÉLIORÉES

avec enduit antiadhésif

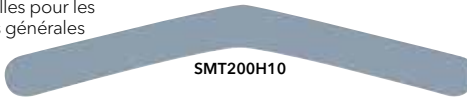
Bandes normales

avec enduit antiadhésif

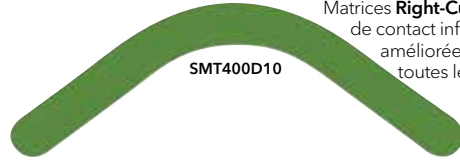


SMT200D10

N° 1 universelles pour les restaurations générales

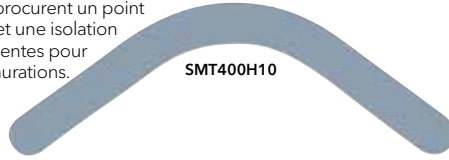


SMT200H10



SMT400D10

Matrices **Right-Curve™** procurent un point de contact inférieur et une isolation améliorée. Excellentes pour toutes les restaurations.

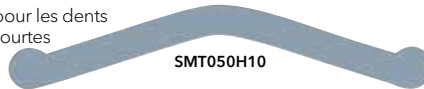


SMT400H10



SMT050D10

N° 13 pédiatriques pour les dents temporaires courtes



SMT050H10



SMT300D10

N° 2 pour les restaurations sous-gingivales profondes



SMT300H10

Les matrices de type Tofflemire présentent une épaisseur de .0014"

Les matrices d'élévation des marges ont une épaisseur de .002"



SMT500H10
Matrice d'élévation des marges

Consultez la page 34 pour prendre connaissance du cas d'élévation des marges du Dr Rosenfield.

Slick Bands™

Description

Ensemble Slick Bands
300 bandes Slick Bands™ assorties
100 coins G-Wedge™
Instruments Perform™ (1 ens; illustré à la page 35)



SMTK06

N° d'article

SMTK06

Bandes ultradouces

N° 1 universelles Tofflemire
Right-Curve
N° 13 pédiatriques
N° 2 sous-gingivales

N° d'article

SMT200D10
SMT400D10
SMT050D10
SMT300D10

Emballage standard (-M)	Emballage écono.
-------------------------	------------------

Qté	Qté
50	100
50	100
50	100
50	100

Bandes normales

N° 1 universelles Tofflemire
Right-Curve
N° 13 pédiatriques
N° 2 sous-gingivales

N° d'article

SMT200H10
SMT400H10
SMT050H10
SMT300H10

Emballage standard (-M)	Emballage écono.
-------------------------	------------------

Qté	Qté
50	100
50	100
50	100
50	100

Bandes normales

Bandes d'élévation des marges

N° d'article

SMT500H10

Emballage standard (-M)	Emballage écono.
-------------------------	------------------

Qté	Qté
50	100

Pour commander des emballages standards, ajoutez -M à la fin du n° d'article.

Études de cas mettant en vedette des restaurations antérieures/cervicales



Photos reproduites avec l'aimable autorisation du Dr Zunzarren, DDS



Photos reproduites avec l'aimable autorisation du Dr Abdi Sameni, DDS

VariStrip™

Comment créer une courbure naturelle pour une restauration composite antérieure et ainsi éliminer les triangles noirs? Songez aux VariStrip™ de Garrison® pour reproduire une anatomie interproximale naturelle sur les dents antérieures.

- Aident à éliminer les embrasures plates incorrectes, les triangles noirs et les pièges à nourriture pouvant être causés par les anciennes matrices de Mylar droites.
- Éliminent le recours aux coins pour les obturations sous-gingivales puisque les contours referment naturellement la zone apicale pour vous.
- Excellentes pour les restaurations de classe IV, la fermeture de diastèmes, etc.
- Hauteur variable vous permettant de glisser chaque bande jusqu'à ce qu'elle soit exactement à égalité avec la hauteur de la dent avant de couper l'excédent.
- Teinte bleutée n'affectant pas la polymérisation tout en demeurant visible sur le bavoir du patient ou le plateau.

«Les VariStrip™ Blue View™ constituent un produit à la fois simple et essentiel pour toutes les cliniques dentaires.»

Dr Michael Curtis, Bridgeport, Connecticut (É.-U.)



Astuce clinique

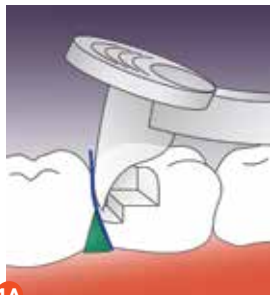
Après avoir utilisé votre technique de collage préférée, placez le matériau de restauration dans la préparation à l'avance au moyen de la matrice cervicale.

Placez le bord cervical de la matrice contre la dent (illustration 1).

Tout en pressant fermement le bord cervical de la matrice contre la dent, enroulez la matrice autour de la dent (illustration 2). L'excédent de matériau sera extrait du bord occlusal de la matrice plutôt qu'en direction sous-gingivale, ce qui facilitera grandement le nettoyage.

Polymérisez directement à travers la matrice.

Comment fonctionne PerForm™ :

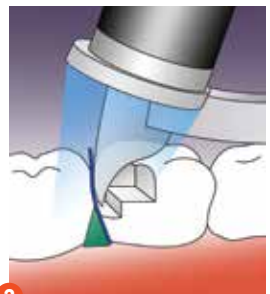


1A

ÉTAPE 1: Placer la première couche de composite. Enfoncer l'instrument PerForm™ dans la couche de composite non polymérisé et pousser (distale; ill. 1A) ou tirer (face mésiale; ill. 1B).



1B



2

ÉTAPE 2: Placer la lampe à polymériser directement sur la lentille de Fresnel et polymériser.

PerForm™

Proximal Contact Instruments

Instruments d'ajustement des contacts proximaux

PerForm™ vous donne le plein contrôle.

- Améliore les contacts avec tous les systèmes de matrice
- Procure une maîtrise de la hauteur et de la largeur des contacts
- Augmente l'étroitesse des contacts
- Comporte une lentille unique qui contrôle la diffusion lumineuse émanant de la lampe à polymériser
- Stérilisable en autoclave à vapeur seulement

PerForm™

N° d'article	Ensemble	Qté
CFK01	PerForm (1 de ch. taille)	2/emb.
CF100	Petits instruments 1,1 mm	2/emb.
CF200	Grands instruments 2 mm	2/emb.



« Dans le but d'assurer un contact serré, un matériau de restauration fluide pour obturation en masse a été placé dans une boîte proximale à la fois alors que la bande de Mylar était maintenue contre la dent adjacente à l'aide de l'instrument d'ajustement des contacts proximaux PerForm™. Cela a permis d'assurer que le contact était serré et bien formé tout en permettant la photopolymérisation. »

*Dr Jack D. Griffin, Jr., DMD, MAGD
Weldon Spring (Missouri)*

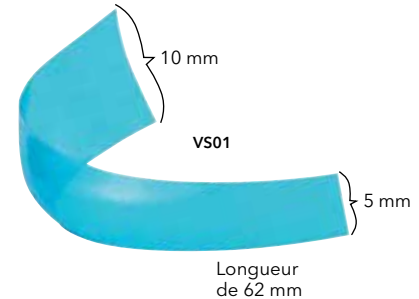


Photos reproduite
avec l'aimable autorisation de
David S. Hornbrook, DDS, FAACD
Conférencier international et propriétaire
d'une pratique privée, San Diego (Californie)

Notre matrice antérieure la plus populaire

BlueView™
VariStrip™

Contoured Anterior Matrices
Matrices antérieures profilées



La Blue View™ VariStrip™ est une matrice antérieure profilée révolutionnaire qui procure une courbure et une hauteur de bande optimales pour presque tous les types de restaurations antérieures. La bande anatomique faite de plastique d'une épaisseur de 0,0020" présente une forme conique d'une extrémité à l'autre. Vous pouvez placer la bande en zone interproximale avant de la glisser jusqu'à ce qu'elle arrive exactement à égalité avec la hauteur de la dent. La précourbure reproduit facilement l'anatomie occlusale gingivale, évitant ainsi les embrasures plates.

Forme incurvée/conique : Procurent une courbure et une hauteur de bande optimales pour presque toutes les restaurations antérieures.

Teinte bleutée : Procurent un contraste entre la matrice et la structure dentaire sans compromettre la polymérisation du composite.

Blue View™ VariStrip™

N° d'article	Ensemble	Qté
VS01	VariStrip	100

BlueView™

Cervical Matrices

Matrices cervicales

« J'adore les matrices cervicales Blue View™! Elles sont tellement efficaces. Mon assistante aime me regarder utiliser ce système. Les patients aiment voir l'excitation sur nos visages. Elles rendent le processus facile et rapide; comment ne pas les aimer? Nous sommes aussi des inconditionnels des Reel Matrix™. Merci de fabriquer d'aussi bons produits! »

Cynthia Brattesani, DDS,
San Francisco (Californie)



Flexibles

- Adaptation à l'anatomie individuelle pour des contours améliorés
- Utilisation directe pour condenser le composite dans la restauration
- Bords minces permettant à l'excédent de matériau de s'écouler pour une anatomie améliorée

Teinte bleutée

- Procurent un contraste entre la matrice et la structure dentaire
- Ne compromettent pas la polymérisation du composite

Pratique!

- Protection des restaurations contre la contamination
- Élimination du temps de façonnage à la main
- Élimination de la couche inhibée par l'air
- Réduction du temps de finition
- Sept tailles pour un ajustement parfait
- Écarteur gingival inclus!

KCMK2 COMPREND :

- 240 matrices assorties
- 1 instrument de mise en place des matrices

MATRICES INCLUDED:

- Anterior/Premolar KCMA60 – 50 unités
- Molar KCMA70 – 50 unités
- KCMA10 – 35 unités
- KCMA20 – 35 unités
- KCMA30 – 35 unités
- KCMA40 – 35 unités

Matrices cervicales Blue View™

N° d'article

KCMK2

Description

Assortiment a/instruments

Recharges

KCMA10

Recharge de 100 unités

KCMA20

Recharge de 100 unités

KCMA30

Recharge de 100 unités

KCMA40

Recharge de 100 unités

KCMA60

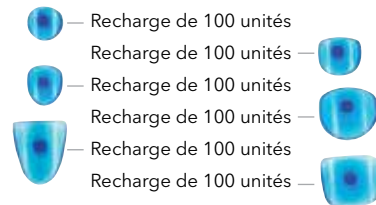
Recharge de 100 unités

KCMA70

Recharge de 100 unités

KCMINST1

Instrument de mise en place



Composi-Tight® Matrix Forceps

Precise Placement, Unbeatable Grip.

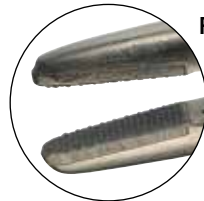
Pinces à matrices
Mise en place précise, prise imbattable.

Faites l'expérience de la prise!

Enlevez facilement
les bandes matrices
habituellement
difficiles à enlever.



Mise en place précise : Les extrémités dotées d'un angle de 75 degrés et d'une orientation occlusale gingivale procurent un angle de mise en place plus adapté que les précelles pour coton. La petite pointe de carbure permet quant à elle de saisir la matrice par son extrémité supérieure pour prévenir la distorsion de la portion interproximale de la bande.



Prise imbattable : Les extrémités en carbure de tungstène procurent une excellente force de prise et un contrôle tactile exceptionnel pour les cas présentant un accès difficile.

Pinces à matrices

BFA-1

Extrémités à angle pour mise en place occlusale

Composi-Tight® 3DFusion™

La version 2023 des pinces de qualité supérieure ultra-robustes Garrison pour la mise en place des anneaux a été grandement améliorée. Une augmentation de 60 % du contre-angle facilite la mise en place des anneaux postérieurs. Plus visible encore, l'extrémité des pinces comporte désormais deux guides pour anneaux : un permettant de maintenir fermement l'anneau pour une mise en place traditionnelle avec la boucle en direction antérieure et un deuxième, nouveau, qui permet d'inverser la mise en place. La mise en place inversée ou « papillon » de l'anneau éliminera la boucle de votre espace de travail vous offrant tout l'espace dont vous avez besoin pour sculpter de magnifiques restaurations de composite.

Pinces à anneaux Garrison® de qualité supérieure - Améliorées!
FXP01



FXP01

- Très durables
- Conçues pour les mains de toutes les tailles et de toutes les forces
- Angle de mise en place amélioré
- Mise en place traditionnelle ou papillon de l'anneau



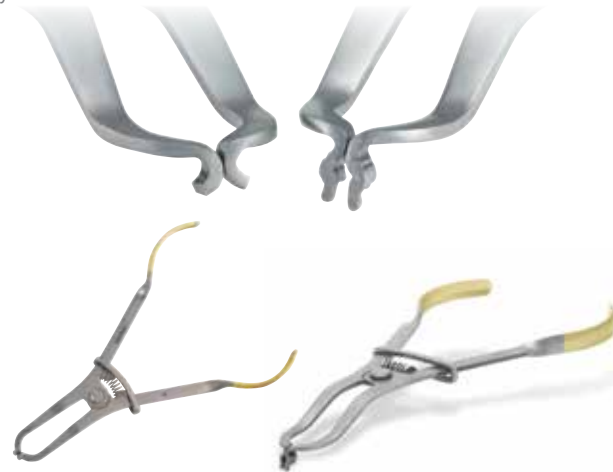
10mm

25mm

Ring Placement Forceps

Holds all your sectional matrix system rings.

Compatibles avec tous les anneaux de vos systèmes de matrices sectionnelles.



Pinces de mise en place des anneaux

AUMRDF-100

Pinces universelles pour la mise en place des crampons à digue en caoutchouc et des anneaux
UNVF-100



AUMRDF-100



UNVF-100

Composite Instruments Nonstick titanium-nitride coated

Instruments à composite
Revêtement de nitrure de titane

Nos instruments multifonctionnels présentent une configuration à double fouloir et des lames à modeler à l'autre extrémité. Vous pouvez désormais mettre en place, condenser, façonner et modeler des restaurations composites aux contours parfaits sans changer d'instrument!

- Manche léger de grand diamètre offrant des qualités ergonomiques améliorées
- Procurent une surface antiadhésive pour la mise en place et le façonnage des composites
- 40 % plus lisses que les instruments en acier inoxydable pour une surface non poreuse et antiadhésive
- Résistent à plusieurs méthodes de nettoyage et de stérilisation, y compris le nettoyage ultrasonique

"Skippy Special"

TN008

N° d'article Description

TN008

Instrument spécial Skippy
2 fouloirs, brunissoir à boule, lame, forme de gland



5-in-1

TN009

N° d'article Description

TN009

Instrument multifonctionnel 5 en 1
2 lames, 2 fouloirs, forme de gland



N° d'article **Description**

TN001 Lames moyennes
Mise en place des matériaux composites
Rétraction gingivale permettant de sculpter sous les bords libres
Bandes matrices à brunissage



TN002 **Lame moyenne et fouloir moyen**
Mise en forme de petites restaurations de classes I, II, V
Condensation du matériau composite dans les préparations conservatrices
Bandes matrices à brunissage



TN003 **Lame moyenne et grand fouloir**
Mise en forme des grandes restaurations de classes I, II, V
Condensation du matériau composite dans les préparations larges
Embout fouloir convexe réduisant la remontée du matériau composite



N° d'article **Description**

TN004 Lames ultramines
Accès sous les bords pour affiner et sculpter
Sculpture en zone interproximale
Insertion du cordonnet à rétracter dans le sillon gingivo-dentaire



TN005 **Lames ultramines longues**
Accès amélioré dans les zones postérieures difficiles à atteindre pour le façonnage et la mise en forme
Sculpture en zone interproximale
Insertion du cordonnet à rétracter dans le sillon gingivo-dentaire








TN006 **Fouloir multifonctionnel petit/moyen**
Mise en place de matériau composite dans les petites restaurations de classes II et III
Condensation de matériau en direction de la zone d'assise gingivale
Sculpture de l'anatomie occlusale à l'aide de la spatule à sculpter en forme de gland



Guide de sélection des matrices

À titre d'entreprise spécialiste des matrices, la plupart des questions qui nous sont adressées concernent le choix de la matrice. Bien qu'il s'agisse surtout d'une question de préférences de l'utilisateur, le tableau suivant fournit un bon point de départ pour la sélection des matrices.

Procédure	Matériel recommandé	Page	Notes spéciales
Surface distale des canines, dents courtes ou mal positionnées 	Système de matrice sectionnelle Composi-Tight® 3D Fusion™	4-5	LE PLUS POPULAIRE! Anneaux séparateurs conçus pour un maintien ferme dans les cas les plus complexes.
	Reel Matrix™ : métal ou Blue View™	28-29	Matrices de type Tofflemire sans porte-matrice, profilées et faciles à mettre en place.
	Matrices Slick Bands™ de type Tofflemire	30-31	Matrices traditionnelles de type Tofflemire avec enduit antiadhésif.
Restaurations conservatrices de classe II 	Système de matrice sectionnelle Composi-Tight® 3D Fusion™	4-5	LE PLUS POPULAIRE! Contacts supérieurs et bavures minimales.
	Reel Matrix™ : métal ou Blue View™	28-29	Matrices de type Tofflemire sans porte-matrice, profilées et faciles à mettre en place.
	Matrices Slick Bands™ de type Tofflemire	30-31	Matrices traditionnelles de type Tofflemire avec enduit antiadhésif.
Légèrement large ou profonde 	Système de matrice sectionnelle Composi-Tight® 3D Fusion™	4-5	LE PLUS POPULAIRE! Contacts supérieurs et bavures minimales.
	Reel Matrix™ : métal ou Blue View™	28-29	Matrices de type Tofflemire sans porte-matrice, profilées et faciles à mettre en place.
	Matrices Slick Bands™ de type Tofflemire	30-31	Matrices traditionnelles de type Tofflemire avec enduit antiadhésif.

Procédure	Matériel recommandé	Page	Notes spéciales
Grandes restaurations de classe II avec cuspidés manquantes 	Système de matrice sectionnelle Composit-Tight® 3D Fusion™	4–5	EXCLUSIF! Le premier anneau pour préparations larges simplifie grandement ces restaurations complexes.
	Reel Matrix™ : métal ou Blue View™	28–29	Matrices de type Tofflemire sans porte-matrice, profilées et faciles à mettre en place.
	Matrices Slick Bands™ de type Tofflemire	30–31	Matrices traditionnelles de type Tofflemire avec enduit antiadhésif.
Petites ou moyennes restaurations de classe II 	Système de matrice antérieure Fusion™	6–7	Anneaux et coins présentant une courbure gingivale incisive convenant à plusieurs types de lésions sur les dents antérieures.
	Matrices antérieures profilées VariStrip™	34	Précourbées en trois dimensions ET de forme conique, elles procurent la hauteur et le contour de bande idéaux.
Grandes restaurations de classes III ou IV 	Système de matrice antérieure Fusion™	6–7	Anneaux et coins présentant une courbure gingivale incisive convenant à plusieurs types de lésions sur les dents antérieures.
	Matrices antérieures profilées VariStrip™	34	Précourbées en trois dimensions ET de forme conique, elles procurent la hauteur et le contour de bande idéaux.
Restaurations de classe V 	Matrices cervicales Blue View™	35	Permettent la mise en forme et la condensation directes de la résine tout en éliminant la couche inhibée par l'air.
Reconstitutions coronaires et reconstructions corono-radicaux 	Reel Matrix™	28–29	Meilleur choix. Bande d'élévation des marges offerte pour les reconstitutions coronaires très profondes. Commodité d'une utilisation sans porte-matrice.
	Matrices antiadhésives de type Tofflemire Slick Bands™	30–31	Bande d'élévation des marges offerte pour les reconstitutions coronaires très profondes si vous préférez l'utilisation d'un porte-matrice traditionnel.

Bon de commande Télécopieur : 616.842.2430

N° d'article	Description	Quantité	Prix unitaire	Prix total
		Expédition		
		Taxes de vente		
		Prix total		

Nom du dentiste _____

Personne-ressource _____

Adresse _____

Ville _____ Province _____ Code postal _____

Téléphone _____ Télécopieur _____

Courriel _____

Tous les prix sont présentés sous réserve de modification sans préavis. Les frais d'expédition applicables et les taxes de vente seront ajoutés. Les offres spéciales ne peuvent être combinées à aucune autre promotion annoncée.

Coordonnées du service à la clientèle

Téléphone **888.437.0032 Toll Free**
(É.-U. et Canada)
616.842.2244

Télécopieur 616.842.2430

Courriel gds@garrisondental.com

Site Web **garrisondental.com**
Visitez notre Centre d'apprentissage pour consulter des astuces cliniques, des études de cas et des éducation continue -séminaire en ligne.

Adresse postale 150 DeWitt Lane
Spring Lake, Michigan 49456
É.-U.

Distribution

Garrison® est le chef de file mondial des produits et accessoires dentaires pratiques et novateurs grâce à un réseau de distributeurs à l'échelle internationale.

Nous sommes heureux d'annoncer que vos produits Garrison® favoris sont offerts par l'entremise de plusieurs détaillants à services complets au Canada.

Pour trouver un détaillant, communiquez avec notre siège social à Spring Lake, Michigan. Téléphone : 888.437.0032 ou courriel : gds@garrisondental.com



Commandez au numéro sans frais • Commandez par télécopieur
Commandez en ligne • Commandez par la poste

Notre garantie d'une grande simplicité!

Entière satisfaction

Tout ce que vous commandez de Garrison® Dental Solutions est appuyé par notre **garantie d'entière satisfaction ou remboursement** d'une durée de six mois. Si vous n'êtes pas entièrement satisfait du produit acheté, retournez la portion inutilisée et nous vous rembourserons.

Qualité totale

Tous les produits Garrison® sont couverts par notre **Garantie de qualité totale**. Nous réparerons ou remplacerons tout produit Garrison® présentant un défaut de matériau ou de main-d'œuvre en fonction de la durée de vie anticipée de chaque produit. Visitez notre site Web pour obtenir tous les détails portant sur nos divers produits au garrisondental.com.

Garrison®

150 DeWitt Lane,
Spring Lake, MI 49456 (É.-U.)
Sans frais 888.437.0032
www.garrisondental.com

RLCACAT123