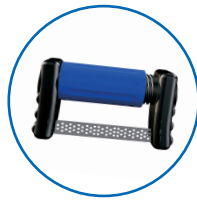




8



9



10



11



12



13



14

DEUTSCH

Individuell einstellbares FitStrip™-System

Die innovativen FitStrips™ von Garrison markieren einen Durchbruch in der restaurativen Zahnmedizin. Im Gegensatz zu anderen Streifen, die ständig zusammengedrückt werden müssen, um die Kurvature zu erhalten, sind unsere FitStrips™ mit einem einstellbaren Rad ausgestattet, um die gewünschten Kurvaturen zu fixieren – für maximale Präzision und ein Höchstmaß an Patientenkomfort bei minimaler Ermüdung der Muskulatur des Behandlers.

FitStrips™ eignen sich ideal für die Anpassung approximaler Kontakte, für das Setzen von Kronen im marginalen Bereich, für Veneers, Onlays, zum approximalen Konturieren von Kompositfüllungen und zur Entfernung überschüssigen Zements.

Lockern (8)

Anziehen (9)

ASR – Approximale Schmelzreduktion

Mit dem FitStrip™-System von Garrison wird die approximale Schmelzreduktion dank des Designs unseres patentierten, auswechselbaren Griffs verblüffend einfach und schnell. Der Griff ermöglicht es Ihnen, statt im Mundraum von außen zu arbeiten. So wird die Behandlung für die Patienten angenehmer. Durch Drehen am Einstellrad können Sie den Streifen anpassen und ihn je nach Bedarf anziehen oder lockern. Dadurch kann der Zahnarzt mit minimalem Zeit- und Kraftaufwand und ohne übermäßige Belastung der Muskulatur im Approximalbereich konturieren und finieren.

Durch Anziehen des Einstellrads wird der Streifen steif und kann dann zur Bearbeitung der Zahnkontaktflächen eingesetzt werden. Wird das Rad gelockert, bildet der Streifen eine Kurve, die es Ihnen ermöglicht, Ihre jeweilige Konturierung fertigzustellen (10).

FitStrip™-System mit einseitiger Beschichtung

Unsere vielseitigen FitStrips™ mit einseitiger Beschichtung eignen sich perfekt zum Konturieren und Finieren von Kompositrestaurationen und zur Verschlankung einzelner Zähne (11).

FitStrip™-System mit doppelseitiger Beschichtung

Die FitStrips™ mit doppelseitiger Beschichtung von Garrison bieten sich besonders für die approximale Schmelzreduktion sowie zum Konturieren und Finieren von Kompositrestaurationen an. Für Stripping und schnelle Anpassungen wird empfohlen, den Streifen anzuziehen und ihn mit oder ohne Griff zu verwenden. Zum Konturieren den Streifen lockern (12).

Gezacktes FitStrip™-System

Der gezackte Streifen von Garrison eignet sich ideal, um verbundene Komposit-Zement-Kontakte zu trennen (13).

„Mit befestigtem Griff ist es einfacher, die engen Seitenzahnbereiche zu erreichen.“

Kontaktanpassung

Der superfeine Streifen mit einseitiger Beschichtung wurde speziell entwickelt, um enge Kontaktflächen bei Kronen- und Brückenversorgungen anzupassen. Durch Lockerung des Streifens und Bildung einer Kurve ermöglicht es Ihnen der Streifen, einen perfekten Kontakt für die Krone zu schaffen (14).

Technische Informationen

Reinigungs- und Sterilisationsleitfaden für das FitStrip™-System:

Anwenderinformation für das FitStrip™-System mit Diamantbeschichtung und gezackten Finierstreifen:

Das individuelle einstellbare FitStrip™-System eignet sich für die Entfernung überschüssigen Materials und für die Formgebung und Konturierung im Approximalbereich.

Anweisung für die Reinigung und Sterilisation:

- Bitte verwenden Sie zu Ihrer eigenen Sicherheit Handschuhe.
- Der FitStrip™ sollte mit Wasser und Seife oder einer Reinigungslösung Ihrer Wahl gereinigt werden.
- Der FitStrip™ kann im Ultraschallbad gereinigt werden, wenn geeignete Fixierwerkzeuge zum Einsatz kommen, die verhindern, dass sich die Geräte berühren.
- Vermeiden Sie übermäßige Berührungen des Streifens und stellen Sie sicher, dass vor der Verwendung sämtlicher Schmutz entfernt ist. Jeder Streifen ist vor der Verwendung zu reinigen und zu desinfizieren.
- Die Streifen können im Autoklav bei 134°C (273°F) 5 Minuten lang dampfsterilisiert werden.

Nicht steril

Befestigen Sie ein Stück Zahnseide am Griff und verbinden Sie das andere Ende mit Ihrem Finger, einer Kofferdamklammer oder lassen Sie es aus dem Mund des Patienten heraushängen.

Die vollständigen Reinigungs- und Sterilisationsanweisungen finden Sie unter garrisdental.com/sterilization

Nur zur zahnärztlichen Verwendung

ITALIANO

Sistema FitStrip™ regolabile

Le innovative FitStrips™ di Garrison aprono un varco nell'odontoiatria restaurativa. Diversamente da altre strisce che si basano sulla compressione costante della striscia stessa per conservare la curvatura, le nostre FitStrips™ si distinguono per una rotella regolabile che blocca le curvature desiderate in posizione, per la precisione e sicurezza massima del paziente con la minima fatica.

FitStrips™ è ideale per la regolazione del contatto prossimale, assestamento marginale di corone, faccette, corone parziali, modellazione prossimale delle otturazioni in composito e rimozione di cemento.

Allentamento (8)

Serraggio (9)

IPR - Riduzione interprossimale

Il sistema di Garrison FitStrip™ facilita e accelera la riduzione interprossimale grazie al design del nostro manipolo rimovibile brevettato. Il manipolo permette di lavorare al di fuori del cavo orale creando più comfort per il paziente. La torsione della rotella consente di regolare la striscia, serrandola o allentandola come necessario. Ciò permette al medico di soddisfare le esigenze di modellazione e finitura interprossimale in tempi brevissimi con il minimo sforzo e senza fatica.

Quando si serra la rotella di regolazione, la striscia si irrigidisce per le aree di contatto del dente. Quando è allentata, si curva permettendo la finitura necessaria di tutti i contorni (10).

Sistema FitStrip™ Monolaterale

Il nostro versatile sistema monolaterale FitStrip™ è perfetto per la modellazione e la finitura dei restauri in composito nonché per lo snellimento di singoli denti (11).

Sistema FitStrip™ Bilaterale

Il sistema bilaterale FitStrips™ di Garrison eccelle nella riduzione interprossimale nonché nella modellazione e finitura dei restauri in composito. Per lo stripping e per regolazioni veloci si consiglia di stringere la striscia e usarla con o senza manipolo. Per la modellazione allentare la striscia (12).

Sistema FitStrip™ Seghettato

La striscia seghettata Garrison è ideale per separare contatti fusi di compositi e cemento (13).

“È più facile raggiungere zone posteriori con forte aderenza se il manipolo è collegato.”

Regolazione del contatto

La striscia monolaterale Super Fine è stata studiata appositamente per regolare le regioni con forte aderenza nei restauri con corone e ponti. Allentando la striscia e creando una curva, si può regolare la corona nel contatto perfetto (14).

Informazioni tecniche

Guida per la pulizia e la sterilizzazione del sistema FitStrip™:

Informazioni per l'utente del sistema di strisce diamantate e seghettate FitStrip™:

Il sistema regolabile FitStrip™ è indicato per rimuovere il materiale in eccesso e per la sagomatura e finitura interprossimale.

Istruzioni per la pulizia e sterilizzazione del sistema:

- Per la propria sicurezza personale usare guanti.
- Spazzolare FitStrip™ usando acqua e sapone o una soluzione detergente a scelta.
- FitStrip™ è indicata per bagni a ultrasuoni se si usano fissaggi adeguati che impediscano il contatto tra gli strumenti.
- Evitare il contatto eccessivo della striscia ed assicurarsi di aver rimosso tutti i detriti prima dell'uso. Lavare e disinfettare ogni striscia prima di ogni utilizzo.
- Le strisce possono essere sterilizzate al vapore in un'autoclave con una temperatura di 134 °C (273 °F) per 5 minuti.

Non sterile

Legare un'estremità del filo al manipolo della striscia e l'altra estremità al dito, a una fascetta per diga dentale o lasciarlo pendere all'esterno del cavo orale.

Per le istruzioni complete per la pulizia e sterilizzazione consultare www.garrisdental.com/sterilization

Solo per uso dentale

FRANÇAIS

Système FitStrip™ ajustable

Les FitStrips™ innovants de Garrison représentent une révolution dans le domaine de la dentisterie restauratrice. Contrairement aux autres bandelettes qui nécessitent un pincement continu pour le maintien de la courbure, nos FitStrips™ présentent une roulette ajustable permettant de verrouiller les courbures souhaitées pour une précision maximale, une sécurité maximale du patient et une fatigue minimale.

Les FitStrips™ sont parfaits pour l'ajustement du contact proximal, le logement marginal des couronnes, les facettes, les onlays, le façonnage proximal des obturations composites et le nettoyage du ciment.

Desserrage (8)

Serrage (9)

RIP - Réduction interproximale

Le système FitStrip™ de Garrison facilite et accélère la réduction interproximale grâce à la conception de notre manche amovible breveté. Le manche vous permet de travailler depuis l'extérieur de la bouche du patient, ce qui lui procure plus de confort. La rotation de la roulette vous permet d'ajuster la bandelette, pour la serrer ou la desserrer selon les besoins. Vous pouvez ainsi réaliser le façonnage et la finition interproximale en un temps et avec des efforts minimes, sans vous fatiguer.

Le serrage de la roulette d'ajustement rendra la bandelette rigide pour les zones de contact dentaire, tandis que son desserrage créera une courbure de la bandelette qui vous permettra de finir tous les contours nécessaires (10).

Système FitStrip™ simple face

Notre FitStrip™ simple face polyvalent est parfait pour façonner et finir les restaurations composites ainsi que pour l'aminçissement des dents unitaires (11).

Système FitStrip™ double face

Les FitStrips™ double face de Garrison sont excellents pour les réductions, le façonnage et la finition interproximale des restaurations composites. Pour le meulage proximal et des ajustements rapides, il est recommandé de serrer la bandelette et de l'utiliser avec ou sans le manche. Pour le façonnage, desserrez la bandelette (12).

Système FitStrip™ strié

La bandelette striée de Garrison est parfaite pour séparer les contacts fusionnés des composites et du ciment (13).

« Il est plus aisé d'atteindre les zones postérieures étroites avec le manche en place. »

Ajustement des contacts

La bandelette simple face extra-fine est particulièrement conçue pour l'ajustement des zones de contact étroit dans les restaurations avec couronne et bridge. Le desserrage de la bandelette et la création d'une courbe permettent d'ajuster la couronne pour obtenir un contact parfait (14).

Notice technique

Guide de nettoyage et de stérilisation du système FitStrip™ :

Informations pour l'utilisation des bandelettes de finition striées et diamantées du système FitStrip™ :

Le système FitStrip™ ajustable convient pour le retrait du matériau en excès et pour le modelage et la finition interproximale.

Instructions pour le nettoyage et la stérilisation :

- Pour votre sécurité, utilisez des gants.
- Il convient de nettoyer le système FitStrip™ par brossage avec de l'eau et du savon ou avec la solution de nettoyage de votre choix.
- FitStrip™ peut être nettoyé dans des bains aux ultrasons, si des éléments de serrage appropriés sont utilisés, ce qui empêche de toucher les instruments.
- Évitez de trop toucher la bandelette et assurez-vous que tous les débris ont été éliminés avant utilisation. Chaque bandelette doit impérativement être lavée et désinfectée avant chaque utilisation.
- Les bandelettes peuvent être stérilisées à la vapeur dans un autoclave à 134 °C (273 °F) pendant 5 minutes.

Non stérile

Nouez une extrémité du fil dentaire sur le manche de la bandelette et l'autre extrémité à votre doigt, à un crampon de digue dentaire ou laissez-la pendre hors de la bouche du patient.

Les instructions de stérilisation et de nettoyage complètes sont consultables sur : garrisdental.com/sterilization

Pour usage dentaire uniquement

ESPAÑOL

Sistema FitStrip™ ajustable

El innovador sistema FitStrips™ de Garrison representa un gran paso adelante en odontología restauradora. A diferencia de otras tiras cuyo funcionamiento se sustenta en apretar constantemente la tira para mantener la curvatura, nuestro sistema FitStrips™ cuenta con una rueda ajustable para fijar las curvaturas deseadas en su lugar para una máxima precisión, la máxima seguridad de los pacientes y el mínimo cansancio del dentista.

FitStrips™ es ideal para el ajuste del contacto proximal, adaptación marginal de coronas, revestimientos, onlays, contorno proximal de relleno de composito y limpieza de cemento.

Aflojar (8)

Apretar (9)

IPR - Reducción interproximal

El sistema FitStrip™ de Garrison simplifica y acelera la reducción interproximal gracias al diseño de nuestro mango extraíble patentado. El mango le permite trabajar desde fuera de la boca de los pacientes, proporcionándoles a estos más comodidad. Con la torsión de la rueda, podrá ajustar la tira, apretándola o aflojándola según sea necesario. Esto permite que el dentista cumpla los requisitos de contorno y acabado proximal con la mínima inversión de tiempo y esfuerzo y sin ningún cansancio.

Si se aprieta la rueda de ajuste, la tira será menos flexible para las zonas de contacto de la pieza dental. Cuando se afloja, la tira se curva, lo que le permitirá satisfacer todas sus necesidades de contorno (10).

Sistema de FitStrip™ de una cara

Nuestra versátil tira FitStrip™ de una cara es perfecta para el contorno y el acabado de restauraciones con composito y para la estilización de una sola pieza dental (11).

Sistema de FitStrip™ de doble cara

Las tiras FitStrips™ destacan por su labor en reducciones interproximales y en el contorno y acabado de restauraciones con composito. Para stripping y ajustes rápidos, se recomienda apretar la tira y emplearla con o sin mango. Para el contorno, afloje la tira (12).

Sistema de FitStrip™ serrada

La tira serrada de Garrison es ideal para separar contactos fusionados de compositos y cemento (13).

«Es más sencillo alcanzar las zonas posteriores estrechas si se acopla el mango.»

Ajuste de contacto

La tira superfina de una cara está especialmente diseñada para ajustar zonas de contacto estrechas en restauraciones de corona y puente. Al aflojar la tira y crear una curva, la tira le permite ajustar la corona al contacto perfecto (14).

Información técnica

Guía de limpieza y esterilización del sistema FitStrip™:

Información para los usuarios de las tiras serradas y de diamante para acabado del sistema FitStrip™:

El sistema FitStrip™ ajustable es apto para eliminar el exceso de material y para el acabado y el modelado interproximal.

Instrucciones para limpieza y esterilización:

- Por favor, emplee guantes por su propia seguridad.
- La tira FitStrip™ debe cepillarse durante su limpieza con agua y jabón o la solución de limpieza de su elección.
- La tira FitStrip™ es apta para baños ultrasónicos, si se emplean las herramientas de sujeción adecuadas, lo que evita que los instrumentos se toquen entre sí.
- Procure no tocar excesivamente la tira y asegúrese de eliminar cualquier tipo de suciedad antes de volver a utilizarla. Antes de cada uso, debe lavarse y desinfectarse cada tira.
- Las tiras pueden esterilizarse con vapor en un autoclave con el vapor a temperatura de 134 °C (273 °F) durante 5 minutos.

No estéril

Ate un extremo de hilo dental al mango de la tira y el otro extremo atéselo al dedo, a una abrazadera de dique de goma o déjelo que cuelgue fuera de la boca del paciente.

En garrisdental.com/sterilization, encontrará las instrucciones completas para la limpieza y la esterilización

Solo para uso dental

NEDERLANDS

Aanpasbaar FitStrip™ systeem

De innovatieve FitStrips™ van Garrison vormen een doorbraak op het gebied van de restauratieve tandheelkunde. In tegenstelling tot andere strips, waarbij constant druk op de strip moet worden uitgeoefend om hem gebogen te houden, beschikken onze FitStrips™ over een instelbaar wiel waarmee de strip in de gewenste buiging kan worden vastgezet, voor maximale precisie, meer veiligheid voor de patiënt en minder vermoeide handen.

FitStrips™ zijn ideaal voor proximale contactaanpassing, marginale passing van kronen, veneers, onlays, proximaal contouren van compositievullingen en het opruimen van cement.

Losser draaien (8)

Strakker draaien (9)

IPR - interproximale reductie

Het Garrison FitStrip™ systeem maakt interproximale reductie eenvoudig en snel dankzij het design van onze gepatenteerde afneembare hendel. Dankzij de hendel kunt u vanbuiten de mond van de patiënt werken, wat een stuk comfortabeler is voor uw patiënten. Door aan het wiel te draaien kunt u de strip naar behoefte losser of strakker zetten. Hierdoor verkrijgt u de vereiste interproximale contouren en finishing met een minimum aan tijd en inspanning en zonder vermoeide handen te krijgen.

Als u het instelwielje strakker aandraait, wordt de strip inflexibel voor gebieden met tandcontact. Draait u het wielje losser, dan buigt de strip, zodat u al uw finishing- en contoureerwerkzaamheden kunt voltooiën (10).

Enkelzijdig FitStrip™ systeem

Onze veelzijdige enkelzijdige FitStrip™ is perfect voor het contouren en afwerken van compositrestaurationen en voor het smaller maken van afzonderlijke gebitslementen (11).

Dubbelzijdig FitStrip™ systeem

De dubbelzijdige FitStrips™ van Garrison zijn ideaal voor interproximale reducties en het contouren en afwerken van compositrestaurationen. Voor strippen en snelle aanpassingen adviseren wij de strip strakker te draaien en hem met of zonder de hendel te gebruiken. Voor contouren draait u de strip losser (12).

Getand FitStrip™ systeem

De getande strip van Garrison is ideaal voor het scheiden van samengesmolten contacten van composit en cement (13).

“Het is makkelijker om nauwe posterieure gebieden te bereiken met de hendel bevestigd.”

Contactaanpassing

De superfijne enkelzijdige strip is speciaal bedoeld voor het aanpassen van nauwe contactgebieden bij kroon- en brugrestauraties. Door de strip losser te draaien en een buiging te creëren kunt u de kroon zo aanpassen dat hij perfect contact maakt (14).

Technische informatie

De reinigings- en sterilisatiegids voor het FitStrip™ systeem:

Gebruiks-informatie voor het FitStrip™ systeem diamant en getande finishing-strips:

Het instelbare FitStrip™ systeem is geschikt voor het verwijderen van overtollig materiaal en voor interproximaal contouren en finisen.

Instructies voor reiniging en sterilisatie:

- Draag handschoenen voor uw eigen veiligheid.
- De FitStrip™ moet worden schoongeborsteld met water en zeep, of een reinigingsoplossing naar keuze.
- De FitStrip™ is geschikt voor een ultrasoon bad, mits er geschikte klemmiddelen worden gebruikt die voorkomen dat instrumenten elkaar raken.
- Voorkom overmatig aanraken van de strip en zorg ervoor dat voor gebruik alle resten zijn verwijderd. Voor elk gebruik moet elke strip worden gewassen en gedesinfecteerd.
- Strips kunnen in een autoclaaf worden onderworpen aan stoomsterilisatie met stoom op 134 °C (273 °F) gedurende 5 minuten.

Niet-steriel

Bind één uiteinde van een flosdraad aan de hendel van de strip en bind het andere uiteinde vast aan uw vinger, een rubberdamklem, of laat het buiten de mond van de patiënt hangen.

Ga voor de volledige reinigings- en sterilisatie-instructies naar: garrisdental.com/sterilization

Uitsluitend voor tandheelkundig gebruik

DEUTSCH

ASR Orientierungshilfe

Mit dem FitStrip™-System wird das Erstellen von approximalen Zwischenräumen für kieferorthopädische Behandlungen sowie kleinere Zahnverschiebungen ganz einfach. Benutzen Sie einfach die FitStrip farb-kodierten Streifen mit Diamantbeschichtung in der vorgeschlagenen Reihenfolge.

Starten Sie den Prozess der interproximalen Reduktion (IPR) beginnen Sie mit dem dünnsten FitStrip und fahren Sie so lange fort, bis der erforderliche Platz erreicht ist. Die Messlehre sollte zur Kontrolle des Interproximalraums verwendet werden, bevor zum nächsten Schritt der Progression übergegangen wird.

Um das beste klinische Ergebnis zu erzielen, wenn eine ideale anatomische Kontur im Molarenbereich angestrebt wird, nutzen Sie den FitStrip in der gebogenen Form im letzten Schritt. Am besten passen Sie den Strip (gerade oder gekrümmt) an die anatomische Form des Zahns an, der bearbeitet wird.

Das System kann mit fast jeder Zahn-anatomie und in Kombination mit jedem System verwendet werden, wo genaue approximale Räume erforderlich sein können (z.B. Six Month Smiles™, MTM™, Invisalign™, Clear Correct™, tra gli altri).



Schritt 1
Doppelseitig beschichtet
0,11 mm



Schritt 2
Doppelseitig beschichtet
0,21 mm



Schritt 3
Doppelseitig beschichtet
0,30 mm



Schritt 4
Doppelseitig beschichtet
0,40 mm



Schritt 5
Doppelseitig beschichtet
0,50 mm

Diese Anleitung dient als Ausgangspunkt für die approximale Schmelzreduktion. Beziehen Sie sich auf die Gebrauchsanweisung Ihres individuellen Systems für technische Fragen.

ITALIANO

Guida IPR

La creazione di spazi interdentali accurati per le procedure ortodontiche, tra cui il movimento dei denti minori, non è mai stato così facile. Basta usare le strisce diamantate FitStrip™ di colori diversi secondo l'ordine previsto.

Avviare il processo di riduzione interprossimale (IPR) con il FitStrip più sottile e continuare in progressione fino a quando non è stato raggiunto lo spazio necessario. L'indicatore di misurazione deve essere utilizzato per verificare lo spazio interprossimale prima di passare alla fase successiva della progressione.

Al fine di ottenere il miglior risultato clinico della sagomatura anatomica posteriore, utilizzare le strisce Fitstrip in posizione curva. La scelta della posizione dritta o curva si dovrebbe basare sulla forma anatomica del dente che si intende ridurre.

Il sistema può essere utilizzato su quasi tutti i denti e di concerto con qualsiasi sistema in cui possono essere richiesti spazi interprossimali precisi (Six Month Smiles™, MTM™, Invisalign™, Clear Correct™, tra gli altri).



Passo 1
Bilaterali
0,11 mm



Passo 2
Bilaterali
0,21 mm



Passo 3
Bilaterali
0,30 mm



Passo 4
Bilaterali
0,40 mm



Passo 5
Bilaterali
0,50 mm

Questa guida è fornita come punto di partenza per la riduzione interprossimale. Fare riferimento alle istruzioni d'uso del vostro sistema per una guida tecnica.

FRANÇAIS

Guide des DPI

La création d'espaces interproximaux précis pour les interventions orthodontiques, y compris les mouvements dentaires mineurs, n'a jamais été aussi facile. Il suffit d'utiliser les bandes diamantées FitStrip™ à code couleur selon l'ordre indiqué.

Commencez le processus de réduction interproximale (RIP) avec le FitStrip le plus fin et continuez à progresser jusqu'à ce que l'espace nécessaire soit atteint. La jauge de mesure doit être utilisée pour vérifier l'espace interproximal avant de passer à l'étape suivante de la progression.

Pour obtenir le meilleur résultat clinique lorsqu'un contour anatomique postérieur idéal est souhaité, finissez votre procédure en utilisant le FitStrip verrouillé en position courbée. De préférence, vous devez baser votre choix de la position droite ou courbe sur la forme anatomique de la dent que vous avez l'intention de réduire.

Le système peut être utilisé à peu près n'importe quelle dentition et de concert avec n'importe quel système où des espaces interproximaux exacts peuvent être nécessaires (Six Month Smiles™, MTM™, Invisalign™, Clear Correct™, entre autres).



Étape 1
Double face
0,11 mm



Étape 2
Double face
0,21 mm



Étape 3
Double face
0,30 mm



Étape 4
Double face
0,40 mm



Étape 5
Double face
0,50 mm

Ce guide est fourni comme point de départ pour la réduction interproximale. Reportez-vous aux instructions d'utilisation de votre système pour obtenir des conseils techniques.

ESPAÑOL

Guía del IPR

La creación de espacios interproximales precisos para los procedimientos ortodóncicos, incluyendo el movimiento de los dientes menores, nunca ha sido tan fácil. Simplemente utilice las tiras FitStrip™ impregnadas de diamantes con código de color en el orden sugerido.

Comience el proceso de reducción interproximal (IPR) con el FitStrip más delgado y continúe progresivamente hasta que se haya alcanzado el espacio requerido. El indicador de medición debe usarse para verificar el espacio interproximal antes de pasar a la siguiente fase del procedimiento.

Para obtener el mejor resultado clínico cuando se desea un contorno anatómico posterior ideal, termine el procedimiento usando el FitStrip bloqueado en la posición curva. Preferiblemente, usted debe basar su elección de posición recta o curvada en la forma anatómica del diente que usted desea reducir.

El sistema puede utilizarse en cualquier dentición y en concierto con cualquier sistema donde se requieran espacios interproximales exactos (Six Month Smiles™, MTM™, Invisalign™, Clear Correct™, entre otros).



Paso 1
Doble cara
0,11 mm



Paso 2
Doble cara
0,21 mm



Paso 3
Doble cara
0,30 mm



Paso 4
Doble cara
0,40 mm



Paso 5
Doble cara
0,50 mm

Esta guía se proporciona como punto de partida básico para la reducción interproximal. Consulte las instrucciones de uso de su sistema individual para obtener instrucciones técnicas.

NEDERLANDS

IPR Guide

Het creëren van accurate interproximale ruimten voor orthodontische procedures, met inbegrip van kleine tandverplaatsing, is nog nooit zo eenvoudig geweest. Gebruik gewoon de FitStrip™ kleurgecodeerde-diamant geïmpregneerde stroken volgens de volgorde verstrekt.

Start het proces van approximale glazuurreductie met de dunste FitStrip en ga door totdat de benodigde ruimte is bereikt. Het meetinstrument moet worden gebruikt om de approximale ruimte te controleren voordat u doorgaat naar de volgende fase van de progressie.

Voor de beste klinische uitkomst wanneer een ideale posterieure anatomische contour gewenst is, afwerking van uw procedure met behulp van de FitStrip opgesloten in de gebogen positie. Bij voorkeur moet u uw keuze uit rechte of gebogen positie baseren op de anatomische vorm van de tand u van plan bent te verminderen.

Het systeem kan gebruikt worden op vrijwel elke gebit en in overleg met een systeem waarbij exacte interproximale ruimten kan worden verlangd (Six Month Smiles™, MTM™, Invisalign™, Clear Correct™, onder anderen).



Stap 1
Dubbelzijdig
0,11 mm



Stap 2
Dubbelzijdig
0,21 mm



Stap 3
Dubbelzijdig
0,30 mm



Stap 4
Dubbelzijdig
0,40 mm



Stap 5
Dubbelzijdig
0,50 mm

Deze gids is bedoeld als een fundamenteel uitgangspunt voor interproximale reductie. Raadpleeg de handleiding van uw individuele systeem voor gebruik voor de technische begeleiding.