

# CONDO PING PONG

## GUIDE DE MONTAGE

rev 2023-05-07



**CANADA BILLARD & BOWLING INC.**

4050 boul. Industriel, Laval, QC, H7L 6C3

450-963-5060

**WWW.CANADABILLARD.COM**



# GARANTIE À VIE

CANADA BILLARD est heureuse d'offrir une garantie insurpassable POUR LA VIE ENTIÈRE DU PREMIER ACHETEUR contre tout défaut de fabrication, en autant que l'installation et/ou le service soient effectués par un Concessionnaire Autorisé ou par un installateur qualifié reconnu par CANADA BILLARD. Le tapis de jeu sur le lit et les bandes, les poches et les coussins des bandes ne sont pas couverts par cette garantie. CANADA BILLARD garantit que ces pièces spécifiques sont sans défaut le jour de l'installation.

TOUTES LES RÉCLAMATIONS DOIVENT ÊTRE FAITES À UN CONCESSIONNAIRE AUTORISÉ OU À SON REPRÉSENTANT. Les pièces retournées pour service sur garantie doivent être expédiées «pré-payées». Les pièces reconnues défectueuses seront réparées ou remplacées par CANADA BILLARD, à sa discrétion, et retournées «pré-payées» par voie terrestre via un transporteur conventionnel. Les frais pour démonter, emballer pour le retour et réassembler sont la responsabilité du propriétaire de la table. Cette garantie n'implique aucunement le remplacement de la table complète mais s'applique uniquement à la réparation ou au remplacement des pièces jugées défectueuses.

L'obligation de CANADA BILLARD en regard de cette garantie se limite au remplacement ou la réparation des pièces jugées défectueuses. En aucune circonstance CANADA BILLARD n'acceptera de responsabilité pour tout dommage découlant de la défectuosité de la table, incluant, mais sans se limiter à, tout dommage découlant de l'usage ou de la perte d'usage du produit.



Aucune autre garantie n'est valide autre que celle décrite aux présentes. Aucune autre garantie, expresse ou implicite, verbale ou écrite, donnée par un concessionnaire ou son représentant, ne s'applique au produit. CANADA BILLARD n'assume ni n'autorise aucune personne à assumer au nom de CANADA BILLARD aucune autre obligation ou responsabilité en regard de ce produit.

Cette garantie ne couvre pas les dommages causés par le transit, le déménagement, l'abus, le mauvais usage, les accidents, les altérations, la négligence, les conditions climatiques, l'usage normal, le feu, les inondations, les tremblements de terre ou toute autre calamité naturelle. Cette garantie ne couvre pas les tables de billard utilisées en institutions ou dans un site commercial.

CANADA BILLARD se réserve le droit d'apporter des améliorations à tout produit ou changements dans le design ou les matériaux sans pour autant s'obliger d'incorporer de tels changements à des produits fabriqués antérieurement.

Cette garantie est personnelle et non transférable à des propriétaires subséquents. L'obligation de CANADA BILLARD décrite aux présentes est non valide si la table n'est pas installée et/ou réparée par un Concessionnaire Autorisé de CANADA BILLARD ou de son représentant.

# CONDO PING PONG

SAC#	QTÉ	DESCRIPTION
<b>#1 Bâtis / Pattes</b>		
	16	Tiges filetées 3/8"-16 x 3"
	20	Rondelles plates 7/16"
	16	Écrous hexagonaux 3/8"-16
	16	Goujons de bois 5/8" x 2"
	44	Vis à bois # 8 x 1 1/4" (tête ronde washer)
	4	Boulons à tête hexagonale 3/8"-16 x 1 3/4"
<b>#2 Divers</b>		
	2	Poteaux en chromes
	2	Tiges pour filet <span style="float: right;"><b>50-PPNTCH</b></span>
	1	Filet de pingpong (26-NX2802) avec 2 anneaux de fixation 8mm calibre 23 PRÉ-INSTALLÉS
	2	Vis machine papillon 3/8-16 x 1 1/2" (#SPA565028)
	1	Ensemble de 4 raquettes et 8 balles Masterspeed (26-MDPPKIT4)
	1	Feuille guide de montage (à l'emballage)



**1** Selon l'image ci-dessus, placez la quincaillerie sur une surface propre.



**2** Dévissez les pieds niveleurs d'environ 1/2".



**3** En se référant aux marques sur les pièces, placez au sol, sur une surface propre, tous les composants servant à assembler le bâti ainsi que ses lattes.



**4** Si votre ping pong comporte un tiroir, remplacez un des bâtis courts par celui fait pour recevoir le tiroir.



**5** Installez les tiges filetées 3/8"-16 et les goujons de 2" dans les pattes.



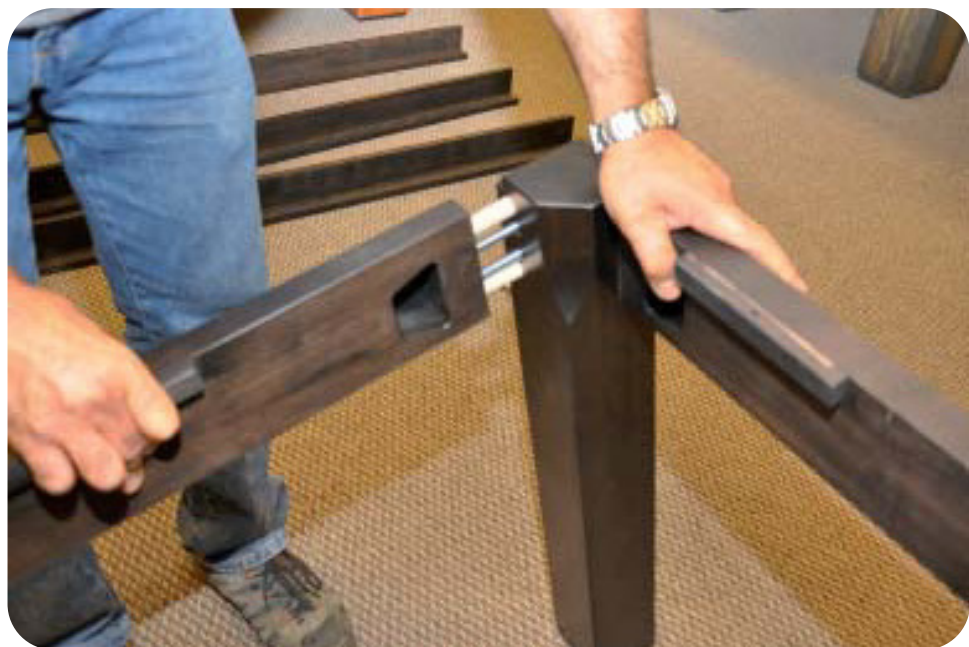
**6** Installez les bâtis courts avec les écrous hexagonaux 3/8"-16 ainsi que les rondelles plates 7/16".



**7** Consolidez.



**8** Assemblez le second bâti sur ses pattes.



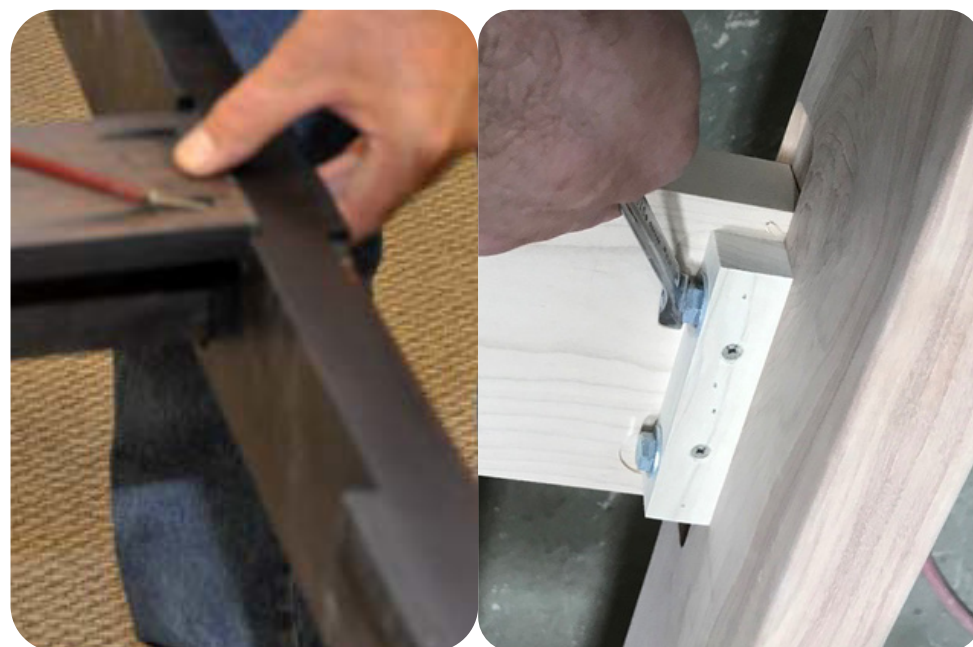
**9** Assemblez le premier bâti long.



**10** Assemblez le second.



**11** Joindre le second bâti court assemblé aux deux bâtis longs.



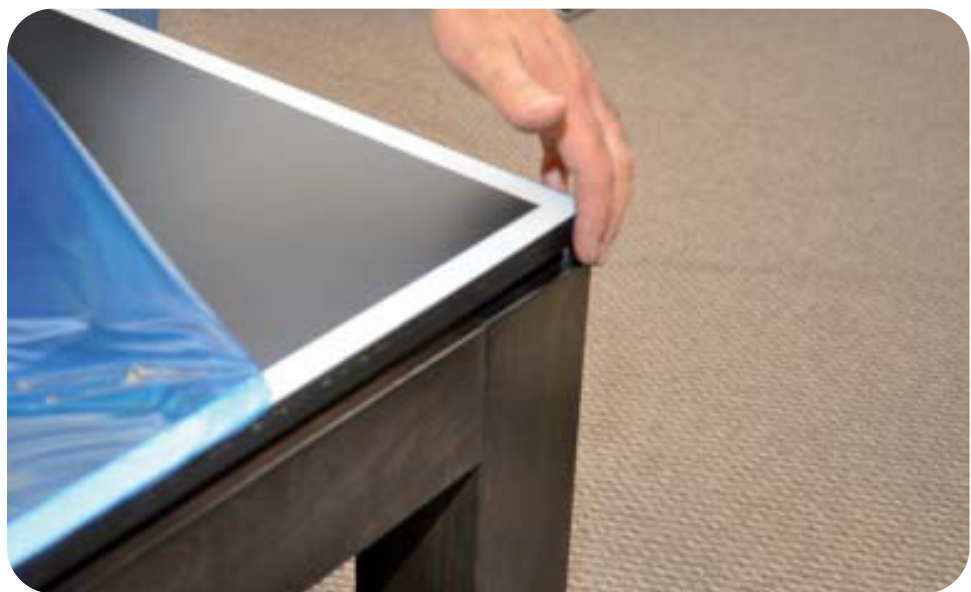
**12** Vissez les traverses en "T" avec les vis à bois #8 1 1/4" et avec les boulons hexagonaux 3/8"-16 x 1 3/4" et les rondelles 7/16", fixez la traverses du centre..



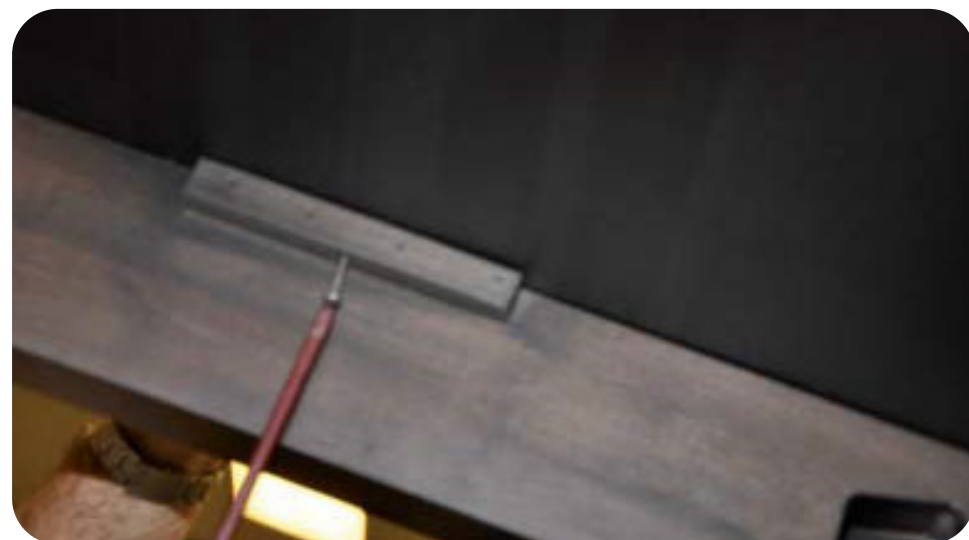
**13** Glissez les poteaux de filets de chaque côté de la table dans la traverse sous la plaque de métal.  
**POUR FACILITER L'INSERTION DES POTEAUX DE FILET, ASSUREZ-VOUS QU'ES LES USINAGES POINTÉES SOIENT AU MÊME NIVEAU.**



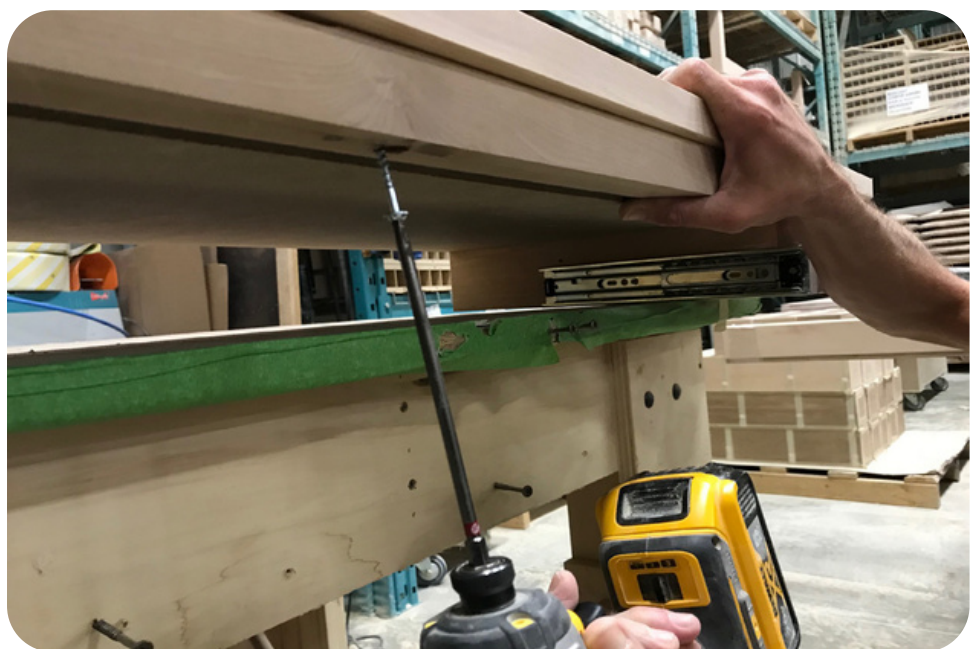
**14** Vissez sans serrez la vis machine papillon 3/8"-16 x 1 1/2" dans la traverse du centre par le dessous. Cette vis machine permettra de facilement ajuster la tension du fillet ou retirer les poteaux lorsque vient le temps d'utiliser votre ping pong comme une table à diner.



**15** Placez et centrez la surface de jeu sur le bati de ping pong.



**16** Vissez en place la surface par les tasseaux sur les bâtis avec les vis à bois #8 1 1/4" à tête ronde **WASHER**. IL EST TRÈS IMPORTANT D'UTILISER CES VIS POUR NE PAS DÉFONCER LA SURFACE.



**17** Si votre ping pong a un tiroir, fixez la surface avec une vis #8 1 1/4" à tête ronde **WASHER** par le perçage prévu à cet effet.



**18** Installez le tiroir en place.



**19** Glissez les tiges à chaque bout du filet.

1) Par l'anneau.

2) Par le filet.

Pour chaunes des étapes suivantes, il sera préférable de procéder simultanément aux deux bouts du filet avec de l'aide.



**20** Inserez les parties angulaires des tiges dans les orifices au bas des poteaux.



**21** Insérez les hauts de tiges dans les orifices au haut des poteaux



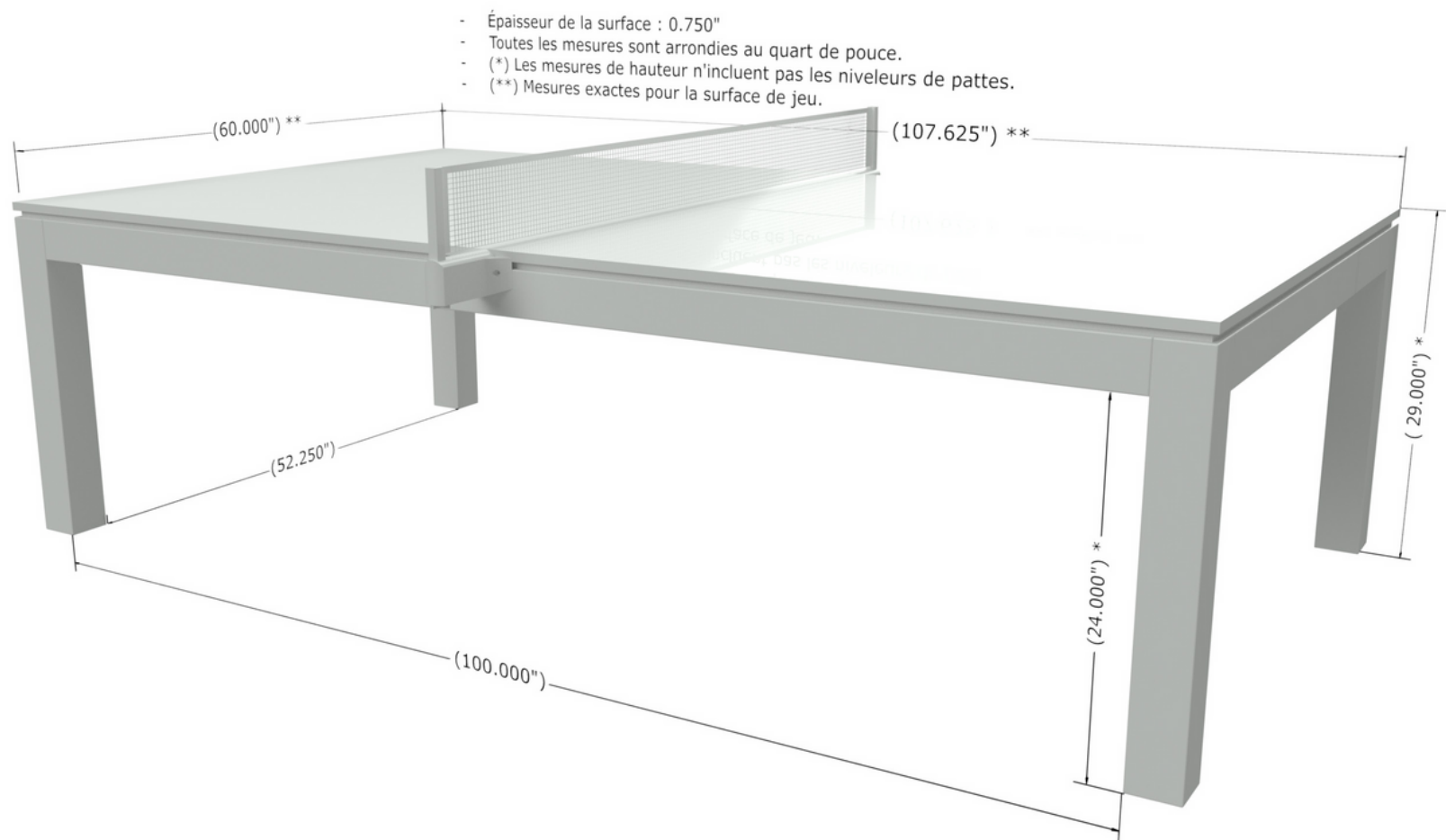
**22** Tendez le filet en faisant glisser le poteau vers l'extérieur de la table.



**23** Lorsque la tention est atteinte, serrez le poteau avec la vise machine papillon préalablement installée dans la traverse du centre.



**24** Votre installation est complétée.



**VOUS ÊTES MAINTENANT PRÊT  
À JOUER VOTRE PREMIÈRE PARTIE DE PING PONG SUR VOTRE  
MAGNIFIQUE TABLE DE CANADA BILLARD !**

**FÉLICITATIONS !**

**CANADA BILLARD & BOWLING INC.**

4050 boul. Industriel, Laval, QC, H7L 6C3

450-963-5060

**WWW.CANADABILLARD.COM**

