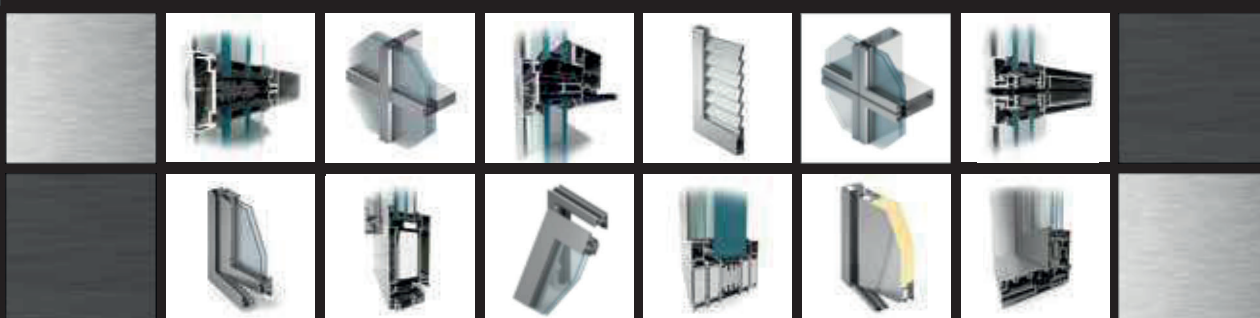


ALUPROF SYSTEM OVERZICHT



VENSTER
SHOP.NL



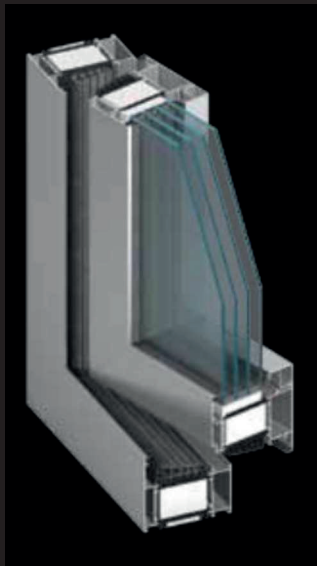
Aluprof Systeem Overzicht
editie 2015

Uitgever ALUPROF S.A.
www.aluprof.eu

Grafische ontwerp en drukwerk V Graf Studio

RAAM- EN DEURSYSTEMEN

- 2 **MB-104 Passive Aero, MB-104 Passive SI raam- en deursystemen met hoge thermische isolatie**
- 4 **MB-86 ST, SI, AERO raam- en deur systemen met hoge thermische isolatie**
 - MB-86US raam met verborgen vleugel
- 6 **PANEELDEUR - systeem op de basis van het MB-86 systeem**
- 8 **MB-70, MB-70HI en deursystemen met verhoogde thermische isolatie**
 - MB-70US, MB-70US H ramen met verborgen vleugel
 - MB-70SG structureel beglaasd raam met een smal kozijn
 - MB-70 INOUSTRIAL systeem voor historische gebouwen
 - MB-70CW koud-warmgevel op de basis van ramen
- 12 **MB-SLIM LINE raamsysteem met smalle profielen en hoge thermische isolatie**
- 14 **MB-77HS hefschuif-balkondeur**
- 16 **MB-78EI brandwerende deuren en wanden EI-15 tot EI-90**
 - MB-78EI OPA automatische brandwerende schuifdeur
- 18 **MB-60E EI brandwerende scheidingswanden met deuren EI 15 - EI 30**
- 20 **MB-60, MB-60HI raam- en deursystemen**
 - MB-60US, MB-60US H ramen met verborgen vleugel
 - MB-60E, MB-60E H economische deur
 - MB-60 PIVOT tuimelraam
 - MB-60EF, MB-60EF H ramen in de gevel MB-SR50 EFEKT
- 24 **MB-59S H raam- en deursysteem**
 - MB-59S raam- en deursysteem
 - MB-59S CASEMENT naar buiten opengaande ramen
 - MB-59SE economische deur
 - MB-59S PIVOT tuimelraam
- 28 **MB-45 raam- en deursysteem**
 - MB-450 rookwerende deur
 - MB-45S deur met klemscharnieren
- 30 **Schuifdeur en vouwdeur**
 - MB-SLIOE, MB-SLIOE ST schuifdeuren en ramen
 - MB-23P schuiframen
 - Vouwdeur
 - MB-OPA automatische en handbediende schuifdeur



Raam- en deursysteem

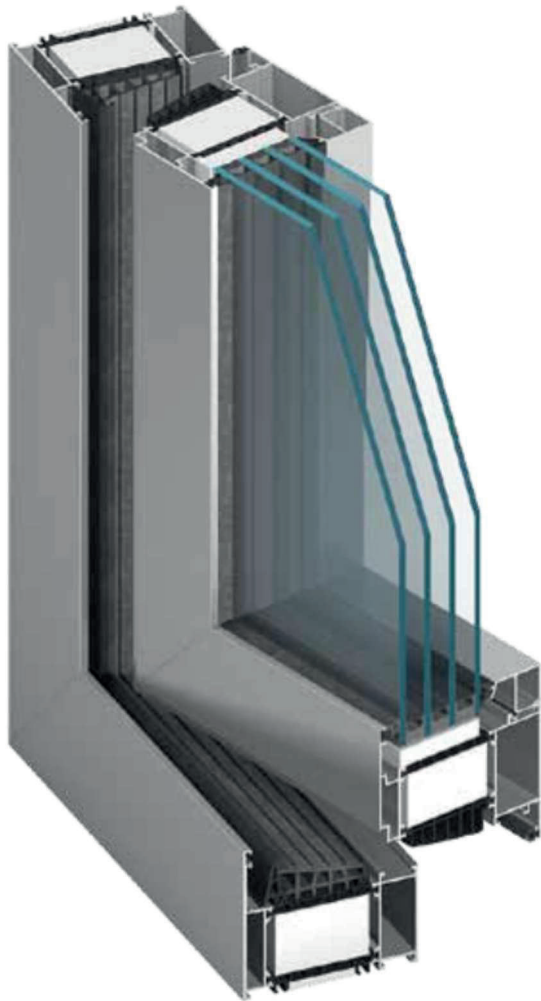
MB-104 Passive

Het **MB-104 Passive** raam- en deursysteem met de thermische afscheiding voldoet dankzij de zeer hoge isolatiewaarde aan alle eisen van de elementen die door de passieve constructies gesteld worden, wat wordt bevestigd door de certificaten van de PHI Darmstadt Instituut van Passieve Huizen. Dit systeem wordt gebruikt om externe architecturale bouwelementen te maken, bijvoorbeeld de verschillende types van ramen, deuren, balkons en ruimtelijke structuren, die naast de uitstekende thermische isolatie ook door de zeer goede akoestische isolatie, wateren luchtdichtheid en een hoge duurzaamheid van de constructie gekenmerkt zijn.

▪ U_w voor de opengaande raam van $0,53 \text{ W}/(\text{m}^2\text{K})$



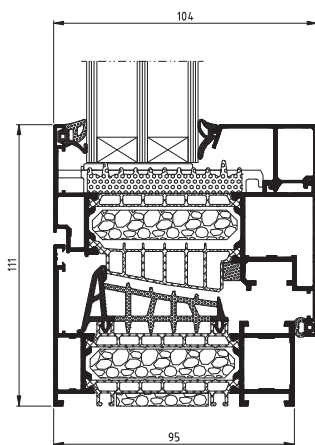
Ramen toegewijd voor **energiezuinige en passieve woningen**



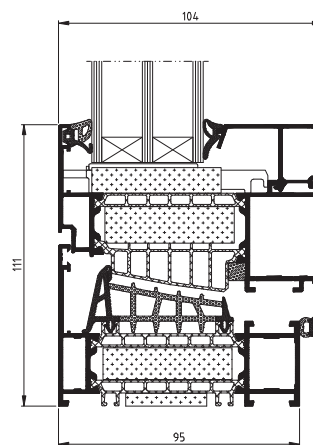
MB-104 Passive Aero



MB-104 Passive SI



Dwarsdoorsnede van het opengaande MB-104 Passive SI raam



Dwarsdoorsnede van de MB-104 Passive Aero draai-kiepraam

FUNTIONALITEIT EN ESTHETICA

- ramen met de certificaten van Passive House Institute Darmstadt voor de MB-104 Passive SI versie en voor de MB-104 Passive Aero versie
- hoge thermische isolatie voor de opengaande raam U_w van $0,53 \text{ W}/(\text{m}^2\text{K})$ *
- bovennormale isolatie en dichtheid parameters
- brede beglazing range tot 81 mm
- beslag groeven van de "Euro" type laten de meeste beschikbare beslag die bestemd is voor aluminium en PVC ramen monteren
- de mogelijkheid om traditionele of verborgen scharnieren te gebruiken

* - U_w voor de MB-104 Passive Aero opengaande raam met de afmetingen van de vleugel van $1700 \times 2100 \text{ mm}$, met glas $U_g=0,4 \text{ W}/(\text{m}^2\text{K})$





Raam- en deursystemen

MB-86 MB-86US

Raam- en deursysteem met uitstekende parameters, die het mogelijk maakt om aan de verschillende behoeften van de gebruikers vol te doen. De constructie van zijn profielen heeft 3 constructievarianten, ST, SI en AERO, die voldoen aan verschillende thermische isolatievereisten. **MB-86** is het eerste aluminium raam- en deursysteem ter wereld dat gebruik maakt van de aerogel, een materiaal met uitstekende thermische isolatie eigenschappen. Een van de andere voordelen van het **MB-86** systeem is de hoge duurzaamheid van de profielen, de profielen, waarmee constructies met grote afmetingen en gewicht kunnen uitgevoerd worden. Er is ook een versie van de ramen met een verborgen vleugel beschikbaar **MB-86 US**.

▪ U_f van 0,57 W/(m²K)

AANBEVOLEN VOOR
DE ENERGIE-EFFICIËNTE
BOUW

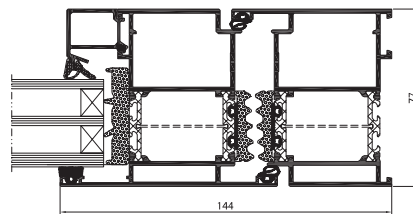


Win **warmte** voor jaren

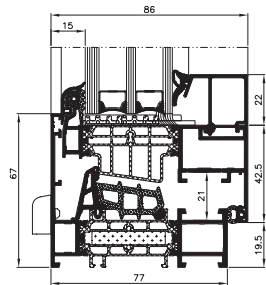

MB-86US

Het raam systeem met een verborgen vleugel

Het karakteristieke kenmerk van de MB-86 US ramen zijn de vleugels, die van de buitenkant onzichtbaar zijn, waardoor de aangrenzende vaste en opengaande ramen hetzelfde uitzien. Dankzij de kleine breedte van de kozijnen, blijkt de constructie van het buitenkant small en licht te zijn.



dwarsdoorsnede MB-86 SI+ deur



dwarsdoorsnede MB-86US raam

FUNCTIONALITEIT EN ESTHETICA

- de brede waaier van profielen garandeert dat de gewenste esthetiek en duurzaamheid van de constructie bereikt zullen worden
- brede thermische isolator met een nieuwe vorm, waardoor het gebruik van een extra partitie in de isolatie zone van de profielen mogelijk is
- tweecomponenten centrale dichting zorgt voor een uitstekende afdichting en thermische isolatie van de ruimte tussen het raam en het kozijn
- glaslatten met extra afdichting, verkrijgbaar in drie varianten: Standard, Prestige en Style
- de profielvormen die aangepast zijn aan de montage van verschillende soorten van beslag, waaronder ook de verborgen scharnieren
- de brede range van beglazing maakt het mogelijk om alle voorkomende dubbele glas soorten, de akoestische-type en de inbraakpreventietype, te gebruiken
- de afwatering van de profielen verkrijgbaar in twee varianten: traditioneel of verborgen
- de mogelijkheid van CE-markering

TECHNISCHE GEGEVENS	MB-86 RAMEN	MB-86 DEUREN	MB-86US
AFMETINGEN VAN DE PROFIELEN			
Frame diepte	77 mm	77 mm	77 mm
Vleugel diepte	86 mm	77 mm	80,8 mm
Beglazing diepte	kozijn: 13,5 tot 58,5 mm, vleugel: 21 tot 67,5 mm	kozijn: 13,5 tot 58,5 mm	kozijn: van 7 tot 52 mm, vleugel: van 15 tot 60 mm
MAX AFMETINGEN EN GEWICHT VAN DE CONSTRUCTIE			
Max afmetingen vleugel (HxL)	H tot 2800 mm, L tot 1700 mm	H tot 3000 mm, L tot 1400 mm	H tot 2500 mm, L tot 1600 mm
Max gewicht vleugel	150 / 160 kg*	200 kg	150 kg

TECHNISCHE SPECIFICATIE	MB-86 RAMEN	MB-86 DEUREN	MB-86US
Luchtdoorlatendheid	klasse 4, PN-EN 12207:2001	klasse 3, PN-EN 12207:2001	klasse 4, PN-EN 12207:2001
Waterdichtheid	klasse E 1500, PN-EN 12208:2001	klasse 5A (200 Pa), PN-EN 12208:2001	klasse E 1350, PN-EN 12208:2001
Thermische isolatie	MB-86 ST U_f van 1,39 W/(m ² K) MB-86 SI U_f van 0,92 W/(m ² K) MB-86 AERO U_f van 0,57 W/(m ² K) MB-86 AERO U_w van 0,72 W/(m ² K)**	MB-86 ST U_f van 2,16 W/(m ² K) MB-86 SI U_f van 1,76 W/(m ² K) MB-86 SI+ U_f van 1,49 W/(m ² K) MB-86 AERO U_f van 1,22 W/(m ² K)	MB-86 ST U_f van 1,03 W/(m ² K) MB-86 SI U_f van 1,01 W/(m ² K) MB-86 AERO U_f van 0,86 W/(m ² K)
Weerstand tegen windbelasting	klasse C5, PN-EN 12210:2001	klasse C1/B2, PN-EN 12210:2001	klasse C5, PN-EN 12210:2001

* - 160 kg voor de draai-kiiep raam

** - U_w voor de opengaande MB-86 Aero raam met de afmetingen van 1,70 x 2,10 mg, met glas $U_g=0,5$ W/(m²K) met de Chromatech Ultra raam

PANEELDEUREN



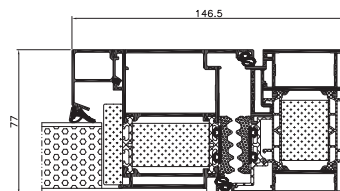
De constructie van de **paneeldeuren** is gebaseerd op het systeem van de thermisch geïsoleerde aluminium MB-86 deuren en is verkrijgbaar in vier frame profielen en vleugel constructie versies. Als vulling van de deuren worden er hoogste kwaliteit decoratieve panelen gebruikt, die verkrijgbaar zijn in een brede verscheidenheid van patronen en kleuren, die door het lijmen eenzijdig of tweezijdig vastgesteld aan de deurprofielen kunnen worden.

De **paneeldeuren** worden gekenmerkt door hoge esthetiek en een zeer goede thermische en akoestische isolatie. Door het gebruik van zelfreinigende coatings behouden ze lang een prachtig, esthetisch uiterlijk. De **paneeldeuren** van Aluprof zijn een oplossing voor de meest veeleisende gebruikers, waarvoor ze niet alleen een veilige en duurzaam huis ingang, maar ook het "vlaggenschip" van het huis en versiering gaan worden.

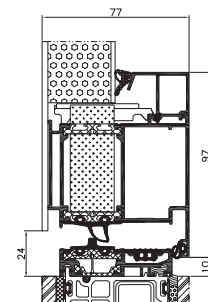
▪ *duurzaamheid en esthetica in U_w huis*



Comfort vanaf de drempel



dwarsdoorsnede door de MB-86 AERO paneel deur



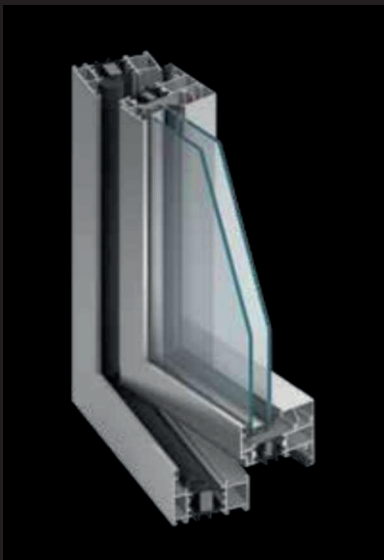
dwarsdoorsnede door de drempel van de MB-86 AERO paneel deur

FUNCTIONALITEIT EN ESTHETICA

- een stevige constructie die gebaseerd is op het systeem van thermisch geïsoleerde MB-86 aluminium profielen
- moderniteit, stijl en uitstekende uiterlijk voor vele jaren in verschillende patronen en kleuren
- uitstekende dichtheid en thermische isolatie
- de mogelijkheid om structuren met grote afmetingen te bouwen

TECHNISCHE GEGEVENS	DRZWI PANELOWE MB-86
Frame diepte	77 mm
Vleugel diepte	77 mm
Vulpaneel dikte	22 – 77 mm
Maximale vleugel afmetingen (H×L)	H tot 2600 mm, L tot 1400 mm

TECHNISCHE GEGEVENS	DRZWI PANELOWE MB-86
Luchtdichtheid	klasse 3, PN-EN 12207:2001
Waterdichtheid	klasse 6A (250 Pa), PN-EN 12208:2001
Weerstand tegen windbelasting	klasse C5/B5, PN-EN 12210:2001
Thermische isolatie	U _D 0,66 W/(m ² K)



Raam- en deursystemen

MB-70 MB-70 HI

Het aluminium systeem voor het uitvoeren van veeleisende en zeer goede thermische en akoestische isolatie bouwelementen van de externe architectuur, bijvoorbeeld: verschillende types van ramen, deuren, balkons, ruimtelijke structuren. Het heeft een versie met een verbeterde thermische isolatie, die verkregen werd door het gebruik van speciale isolatie inzetstukken in een ruimte onder de beglazing. In het **MB-70** systeem kunnen inbraakpreventie ramen en deuren van de RC4-klasse en rookuitlaat ramen uitgevoerd worden. Er zijn ook verschillende versies van de ramen: het MB-70US / MB-70US HI, MB-70SG raam met de zogenaamde "verborgen vleugel" en de MB-70 Industrial versie voor historische gebouwen. Dit systeem is ook de basis van de "koud-warme" MB-70CW / MB-70CW HI gevels.

▪ U_w van $1,0 \text{ W}/(\text{m}^2\text{K})$

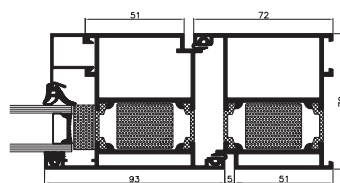
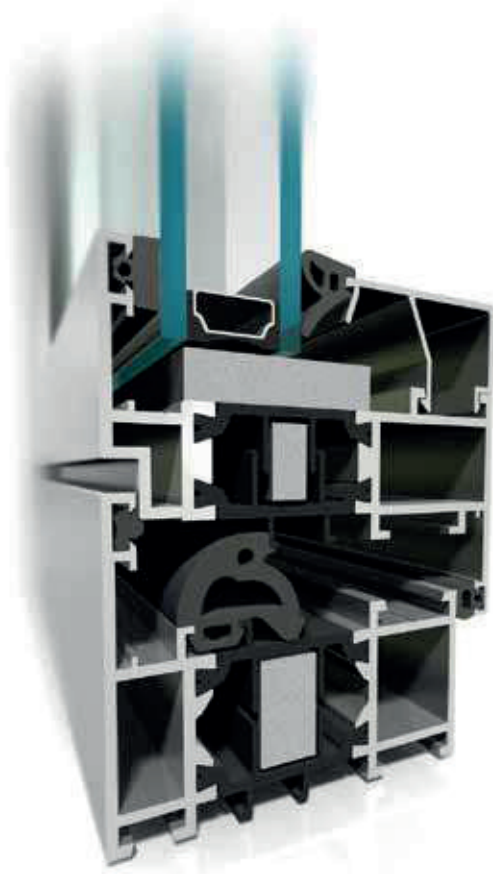
AANBEVOLEN VOOR
DE ENERGIE-EFFICIENTE
BOUW



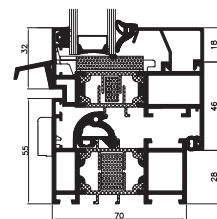
AQUARIUS BUSINESS HOUSE

Lokalisatie: Wrocław

Project: Arcad Sp. z o.o. S.K.A.



dwarsdoorsnede deur

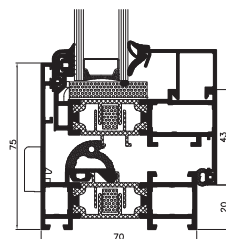


dwarsdoorsnede raam

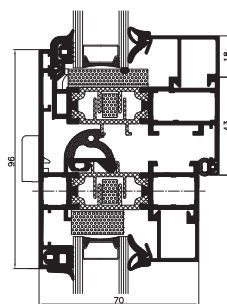
FUNCTIONALITEIT EN ESTHETICA

- verschillende functies van de ramen, die aangepast zijn aan de behoeften van de gebruikers
- de mogelijkheid om de profielen te buigen en om boogramen te bouwen
- verschillende esthetische oplossingen, die aangeboden zijn door de ramen met een verborgen vleugel, de Industrial versie met de "staalachtige" uiterlijk en beglazing latten van drie soorten: Standard, Prestige, Style
- 1- of 2-vleugel deuren, die naar buiten of binnen open gaan, waaronder ook deuren met de zogenaamde "veilige tunnel"
- constructies die aangepast zijn aan verschillende scharnieren typen, bijvoorbeeld de scharnieren die verborgen zijn in ramen, roldeur
- basis voor oplossingen met een verbeterde thermische isolatie: MB-70 HI, MB-70US HI i MB-70CW HI
- de mogelijkheid om tweekleurige constructies te bouwen: de profielen kunnen een andere kleur aan de buitenkant en een andere kleur aan de binnenkant hebben
- de mogelijkheid van CE-markering

MB-70US MB-70US HI



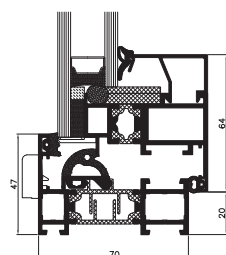
dwarsdoorsnede opengaande raam



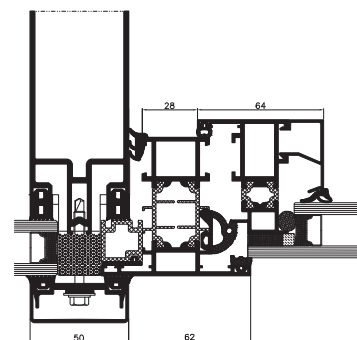
Dwarsdoorsnede opengaand e raam en vaste raam

De ramen die met gebruik van deze elementen gemaakt zijn, hebben vleugels die onzichtbaar zijn van de buitenkant van het gebouw. In een reeks van aangrenzende vaste en openbare ramen is het onmogelijk om de locatie van deze gebieden te onderscheiden. De breedte van de raamkozijnen in het àanzicht van de buitenkant van het gebouw is zeer klein, waardoor de constructie blijkt slank en licht te zijn.

MB-70SG



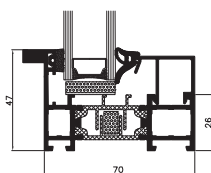
dwarsdoorsnede opengaande raam



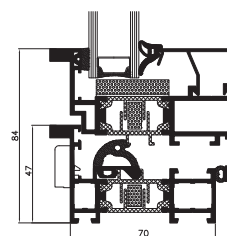
dwarsdoorsnede raam in de gevel

Dit systeem maakt het mogelijk om ramen met vleugelprofielen, die van de buitenkant onzichtbaar zijn uit te voeren. De constructie lijkt met het uiterlijk op de raam met een verborgen vleugel, maar de lijst die van de buitenkant zichtbaar is, is aanzienlijk smaller dan in de MB-70US oplossing, omdat het maar 47 mm kan hebben.

MB-70 INDUSTRIAL MB-70 INDUSTRIAL HI



dwarsdoorsnede vaste raam



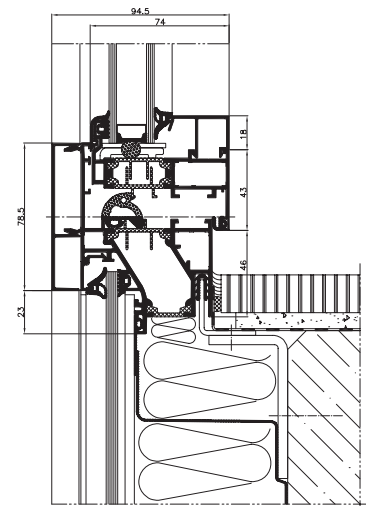
dwarsdoorsnede opengaande raam

Een karakteristiek kenmerk van de ramen in de Industrial versie is de verrijking van de profielen met extra decoratieve elementen, die het uiterlijk verwijzen naar stalen ramen van de gebouwen die onder instandhouding bescherming zijn.

MB-70CW MB-70CW HI



Deze oplossing wordt gebruikt voor de bouw van gevels met muren die gemetseld of gebouwd met gewapend beton muren met raamopeningen zijn. In dit geveltype zijn er twee soorten van gebieden, de zgn.: "koude" en de "warme". De "warme" gebieden zijn thermisch geïsoleerde ramen, die gemonteerd worden in de raamopeningen aan de voorkant van de gevel. De "koude" gebieden zijn stroken die tussen de ramen zijn om de constructie en de thermische isolatie (bijvoorbeeld de minerale wol) tegen weersinvloeden te beschermen. Ze zijn gemaakt van thermisch niet geïsoleerde profielen en afzonderlijke glazenplaten.

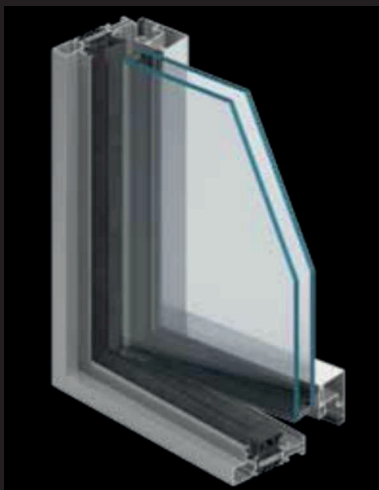


dwarsdoorsnede opengaande raam

TECHNISCHE SPECIFICATIE	MB-70 MB-70 HI	MB-70US MB-70US HI	MB-70 Industrial MB-70 Industrial HI	MB-70SG	MB-70CW MB-70CW HI
PROFIELEN AFMETINGEN					
Frame diepte (deur / raam)	70 mm / 70 mm	70 mm			
Vleugel diepte (deur/ raam)	70 mm / 79 mm	79 mm			
Beglazingdikte (vaste raam en deur / opengaande ramen)	15 – 51 mm / 23 – 60 mm	9 – 45 mm / 18 – 54 mm	15-51 mm / 23-60 mm	18 – 54 mm	9 – 45 mm / 18 – 54 mm
MIN. ZICHTBARE VAN BUITEN BREEDTE VAN DE PROFIELEN					
Frame (deur / ramen)	51 mm / 47 mm	75 mm	47 mm	47 mm	78,5 mm
Vleugel (deur / ramen)	72 mm / 32 mm	–	32 mm	–	34,6 mm
MAX AFMETINGEN EN GEWICHT VAN DE CONSTRUCTIE					
Opengaande ramen (H×L)	H tot 2400 mm L tot 1600 mm	H tot 2100 mm L tot 1400 mm	–	H tot 2400 mm L tot 2000 mm	H tot 2100 mm L tot 1400 mm
Deur (H×L)	H tot 2400 mm L tot 1300 mm	–	–	–	–
Vleugel gewicht (deur / ramen)	120 / 130 kg	130 kg	–	130 kg	–
TYPES VAN DE CONSTRUCTIE					
Oplossingen	kantelramen, draairamen, draai-kiiep, kiiep-schuiframen, naar binnen en naar buiten opende deuren	vaste raam , kantel-raam, draairaam draai-kiiep raam	vaste raam, kantel-raam, draairaam, draai-kiiep raam	kantel-raam, kiiep-raam, draai-kiiep raam	kantel-raam, draairaam, vaste raam

TECHNISCHE SPECIFICATIE	MB-70 MB-70 HI	MB-70US MB-70US HI	MB-70 Industrial MB-70 Industrial HI	MB-70SG	MB-70CW MB-70CW HI
Luchtdoorlatendheid	klasse 4, EN 1026:2001; EN 12207:2001				
Waterdichtheid	tot klasse E1200 EN 1027:2001; EN 12208:2001			E750 EN 1027:2001; EN 12208:2001	
Weerstand tegen windbelasting	tot klasse C5 / EN 12211:2001; EN 12210:2001			klasse C5 EN 12211:2001; EN 12210:2001	
Thermische isolatie	U_f van 1,0 W/(m ² K) U_w van 1,0 W/(m ² K)*	U_f van 1,5 W/(m ² K)	U_f van 1,9 W/(m ² K)	U_f van 2,2 W/(m ² K)	U_f van 1,4 W/(m ² K)

* - U_w voor de MB-70HI opengaande raam met de afmetingen van de vleugel van 1,23 × 1,48 m, met glas $U_g=0,5$ W/(m²K) met de Chromatech Ultra raam



Raamsysteem met smalle profielen

MB-SLIMLINE

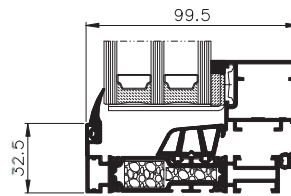
Het **MB-SLIMLINE** raamsysteem met thermische scheiding en hoge thermische isolatie dient voor het uitvoeren van verschillende typen naar binnen opengaande ramen (draairaam, kiep, draaikiep) en vaste ramen die naast hun perfecte thermische isolatie worden gekenmerkt door bijzonder goede geluidsisolatie, hoge vocht- en luchtdichtheid en duurzame constructie.

Dankzij de bijzonder smalle aluminiumprofielen die zichtbaar zijn vanaf de buitenkant van de constructie, maakt het **MB-SLIMLINE** raamsysteem de uitvoering van raamvleugels mogelijk in twee varianten – met zichtbare of onzichtbare profielen (SG) aan de buitenkant van de constructie. Bij het gebruik van onzichtbare vleugels zien de vaste en opengaande velden er vrijwel identiek uit. Dit systeem is eveneens uitermate geschikt ter vervanging van oudere typen ramen van staalprofielen, waardoor het uiterlijk vanaf de buitenkant vergelijkbaar blijft, terwijl tegelijkertijd de thermische isolatie aanzienlijk toeneemt. Traditioneel uiterlijk, moderne uitvoering

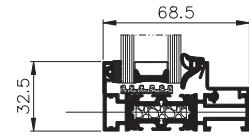
▪ U_w van 0,8 W/(m²K)



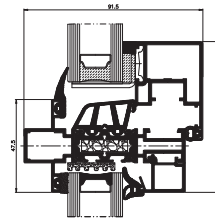
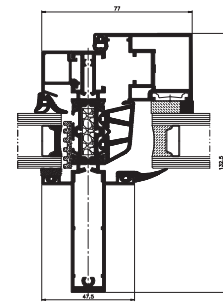
Traditioneel uiterlijk, **moderne uitvoering**



dwarsdoorsnede opengaande raam



dwarsdoorsnede vast raam

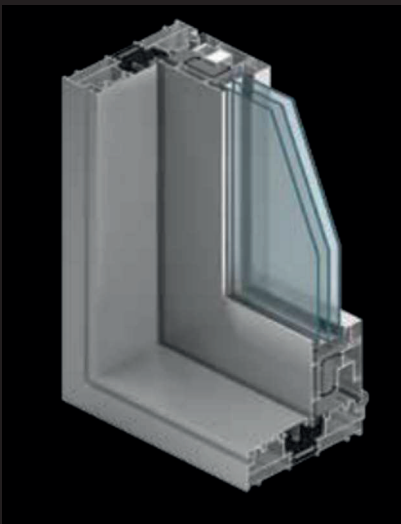

 dwarsdoorsnede opengaand
en vast raam

 dwarsdoorsnede opengaand
en vast raam

FUNCTIONALITEIT EN ESTHETICA

- de hoge dichtheid tegen binnendringend vocht en lucht en perfecte thermische isolatie zijn onder andere mogelijk dankzij de toepassing van de bijzonder gevormde centrale dichting
- goede thermische isolatie U_w vanaf $0,8 \text{ W}/(\text{m}^2\text{K})$
- ruime beglazingsmogelijkheden tot 81 mm
- toepassing van europrofielen voor bevestiging van het beslag maakt montage van het merendeel van het op de markt beschikbare beslag mogelijk
- de uitvoeringstechnologie van de constructie is maximaal vereenvoudigd. De verbindingen van de profielen (hoekprofielen en T-profielen) worden gemaakt door schroeven of met behulp van pluggen

TECHNISCHE SPECIFICATIE	MB-SLIMLINE
AFMETINGEN VAN DE PROFIELEN	
Frame diepte	68,5 – 123,5 mm / 90,5 – 145,5 mm
Vleugel diepte	77,5 mm / 99,5 mm
BEGLAZINGDIKTE	
Vaste en opengaande ramen voor 68,5 mm frames	8 – 50 mm / 17 – 59 mm
Vaste en opengaande ramen voor 90,5 mm frames	30 – 72 mm / 39 – 81 mm
MAX AFMETINGEN EN GEWICHT VAN DE CONSTRUCTIE	
Max. afmeting raam (H×L)	H tot 2400 mm, L tot 1400 mm H tot 2100 mm, L tot 1600 mm
Max gewicht vleugel	150 kg

TECHNISCHE GEGEVENS	MB-SLIMLINE
Luchtdichtheid	klasse 4, EN 1026:2001; EN 12207:2001
Waterdichtheid	klasse E 1500, EN 1027:2001; EN 12208:2001
Thermische isolatie (U_w)	van $0,8 \text{ W}/(\text{m}^2\text{K})$



Hefschuifdeursysteem

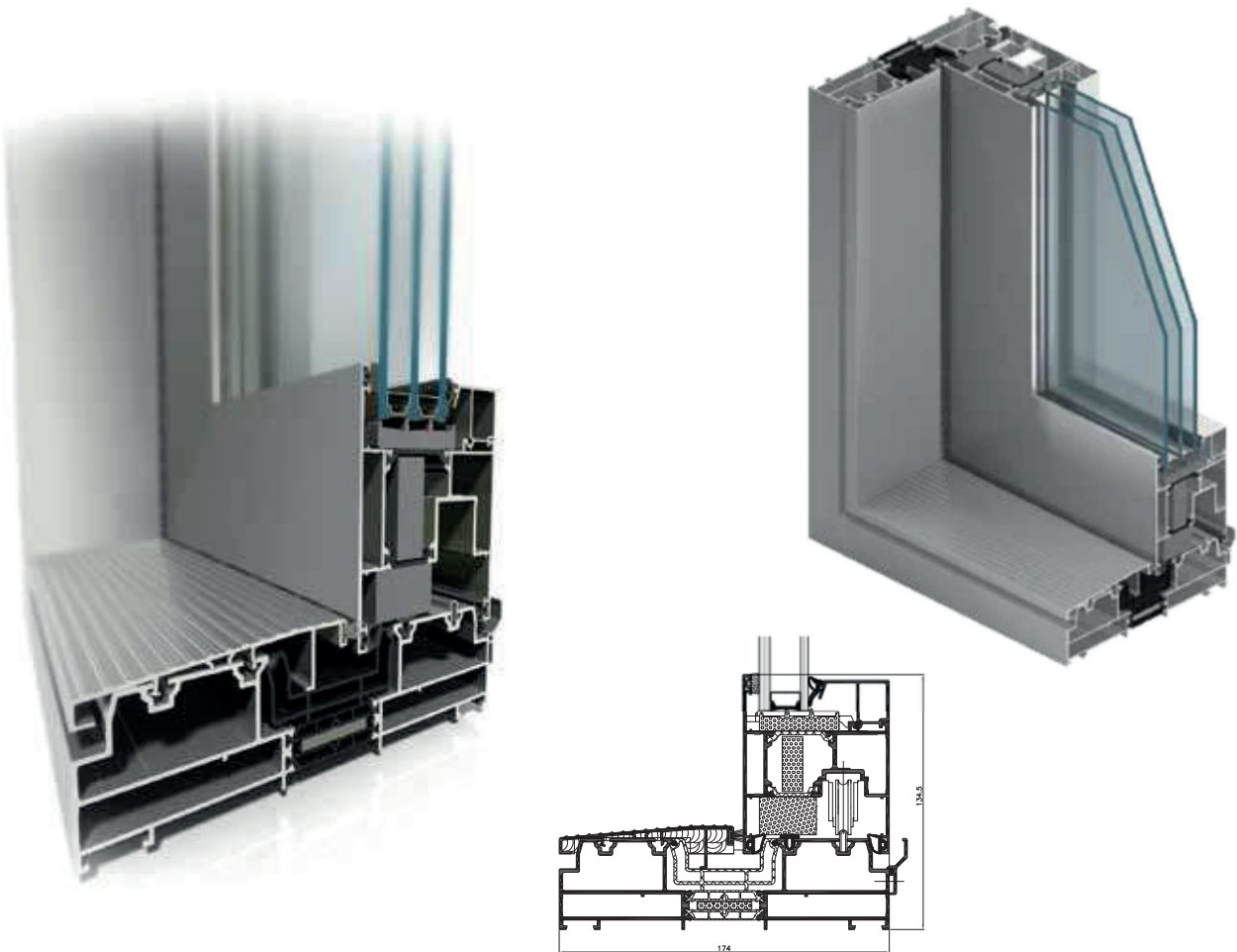
MB-77HS MB-77HS HI

Hefschuifdeuren zijn een ideale oplossing om kamers of wintertuinen met de buitenomgeving te verbinden. Ze geven een comfortabele toegang tot balkons, terrassen of de open ruimte van de tuin. Ze maken een uitstekend contact met de omgeving mogelijk en in de open positie nemen deze deuren binnen geen extra plaats in, waardoor hun gebruikscomfort nog verhoogd zal worden. Het **MB-77HS** systeem is een van de producten met voortreffelijke parameters en het voldoet aan alle vereisten die aan deze productgroep worden gesteld. Het heeft twee constructievarianten met verschillende thermische isolatie eigenschappen: ST en HI. De bouw van de profielen laat het toe om exclusieve deuren met grote afmetingen, ingevuld met enkele of dubbele beglazing te bouwen en de gebruikte materialen en technische oplossingen helpen om een hoog niveau van thermische en akoestische bescherming te bereiken. Dankzij zijn eigenschappen is dit systeem een ideale oplossing zowel voor eengezinswoningen of comfortabele appartementen en hotels.

- *groot formaat structuren met een breedte van meer dan 6 m*



Uw ruimte



FUNCTIONALITEIT EN ESTHETICA

- de duurzame en slanke profielen laten het toe om deuren met een lage drempel met een vleugelgewicht tot 400 kg, een hoogte tot 3,2 m en een breedte tot 3,3 m te bouwen
- de kozijnen zijn verkrijgbaar in twee versies: 2-spoor en 3-spoor
- comfortabele oplossingen met een lage drempel;
- een brede range van vullingen, die rekening houdt met het gebruik van enkele en dubbele sets evenals de thermische onderbrekingen en extra accessoires en isolerende vullingen die helpen om zeer goede thermische en akoestische parameters van de constructie te bereiken
- de glaslijsten zijn beschikbaar in drie vormversies: Standard (rechthoekig) Prestige (afgerond) en Style (vorm)
- de gesloten vorm van de beglazingslijsten en de antidiefstal details helpen om verbeterde anti-inbraak eigenschappen te bereiken zonder dat er belangrijke wijzigingen van de constructie elementen van de deuren noodzakelijk zijn
- de speciale vormen van de sluiting- en glasdichtingen en het aangepaste beslag garanderen een hoge water- en luchtdichtheid van de deuren
- de profielen zijn aangepast aan de montage van verschillende soorten handmatige en automatisch bediende beslag die op de markt verkrijgbaar zijn
- hoge compatibiliteit niveau met het MB-86 systeem, laat een esthetische verbinding met de MB-77HS deuren en ramen en het gebruik van gemeenschappelijke componenten bij hun productie toe
- het ruime kleurengamma geeft de mogelijkheid om de deuren onafhankelijk en op elk manier aan elke binnen- en buiteninrichting aan te passen

TECHNISCHE SPECIFICATIE	MB-77HS / MB-77HS HI
Frame diepte	174 mm (2-railprofiel), 271 mm (3-railprofiel)
Vleugel diepte	77 mm
Ramen beglazing dikte	13,5 – 58,5 mm
MIN. ZICHTBARE VAN BUITEN BREEDTE VAN DE PROFIELEN	
Frame	48 mm
Vleugel	94,5 – 105,5 mm
TECHNISCHE GEGEVENS	MB-77HS / MB-77HS HI
Luchtdichtheid	klasse 4, EN 12207
Waterdichtheid	klasse 9A, EN 12208
Thermische isolatie	U_f van 1,4 W/(m ² K), U_w van 0,84 W/(m ² K)*
Weerstand tegen windbelasting	tot klasse C4, EN 12210

* - U_w voor de opengaande MB-77HS HI ramen met de afmetingen van de vleugel van 3,0 × 2,9 m, met glas $U_g=0,5$ W/(m²K) met Chromatech Ultra raam



Brandveiligheidssystemen

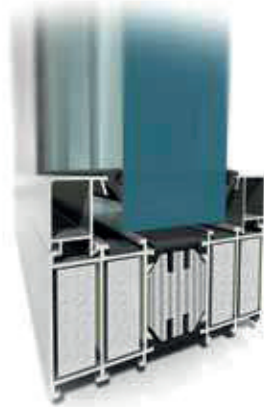
MB-78EI DPA

Het **MB-78EI** systeem van brandwerende wanden wordt gebruikt om interne en externe brandwerende scheidingswanden met één- of tweevleugel deuren met de brandwerendheid klasse EI15, EI30, EI45 of EI60 volgens de PN-EN 13501-2+A1: 2010 normen. De brandwerende deuren kunnen indien nodig ook rookwerende eigenschappen hebben. Het MB-78EI systeem laat ook automatische schuifdeuren MB-78EI DPA met de brandwerendheid klasse EI15 of EI30 uitvoeren. Het **MB-118EI** systeem is gebaseerd op de **MB-78EI** constructie en wordt gebruikt om constructies met de brandwerendheid klasse EI120 uit te voeren. De brandwerende deuren kunnen gemonteerd worden in de brandwerende gevels MB-SR50EI en MB-SR50N EI.

▪ *brandwerendheid tot EI 120*



Win waardevolle **tijd**

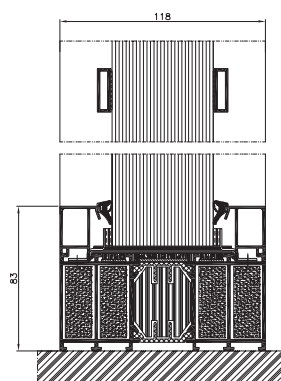
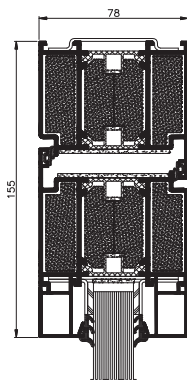

MB-78EI DPA

Automatische brandwerende schuifdeuren

Het MB-78EI DPA systeem wordt gebruikt om interne of externe brandwerende scheidingswanden met automatisch schuifbare één- of tweevleugel deuren met de brandwerendheid klasse EI15 of EI30. De gebruikte aandrijving zorgt voor een vlotte en storingsvrije werking van de deur met het vleugelgewicht tot 200 kg.

De maximale afmetingen van de constructie op de grond van de passage:

- de hoogte van de 1- of 2-vleugel deur: tot 2515 mm.
- de breedte van de 1-vleugel deur: tot 1155 mm.
- de breedte van de 2-vleugel deur: tot 2326 mm.


FUNCTIONALITEIT EN ESTHETICA

- 1- of 2-vleugel draaideuren met de hoogte van de vleugel tot 2500 mm of de automatische schuifdeur MB-78EI DPA met de hoogte van tot 2515 mm
- vaste wanden en scheidingswanden met deuren die tot 4 m hoog zijn
- de mogelijkheid om schuine verbindingen te gebruiken en de profielen te buigen, maar ook om gebogen constructies te bouwen
- grote keuze van accessoires, waaronder o.a. esthetische rolscharnieren



TECHNISCHE GEGEVENS	MB-78EI	MB-118EI
AFMETINGEN VAN DE PROFIELEN		
Frame diepte	78 mm	118 mm
Vleugel diepte	78 mm	–
Beglazingdikte	6 – 49 mm	31 – 84 mm
MIN. AANZUCL VAN BUITEN BREEDTE VAN DE PROFIELEN		
Deur / wand frame	51 (72) mm	83 mm
Deur vleugel / wand verbinding	72 (51) mm	110 mm
MAX AFMETINGEN EN GEWICHT VAN DE CONSTRUCTIE		
Max afmetingen (HxL) deurvleugel / wandveld	H tot 3000 mm, L tot 1400 mm	H tot 2500 mm, L tot 1400 mm
Max gewicht deur vleugel / wandveld	250 kg	410 kg

TECHNISCHE GEGEVENS	MB-78EI	MB-118EI
Luchtdichtheid	klasse 2, PN-EN 12207:2001	klasse 4, PN-EN 12207:2001
Waterdichtheid	klasse 5A, PN-EN 12208:2001	klasse RE750, PN-EN 12208:2001
Brandwerendheid	vaste wanden en draaideuren: EI15, EI30, EI45, EI60, EN 13501-2, schuifdeuren: EI30, EN 1634-1	EI120, EN 13501-2
Thermische isolatie (U_f)	van 1,6 W/(m ² K)	–
Akoestische isolatie (R_w)	tot 41 dB	–



Brandwerend systeem

MB-60E EI

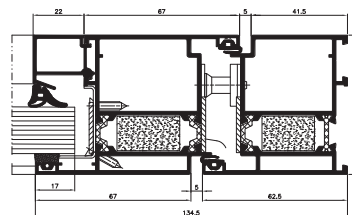
Het systeem **MB-60E EI** is bestemd voor het uitvoeren van brandwerende binnen- en buitendeuren met één of twee vleugels. U kunt met dit systeem ook de zogenaamde technische ramen en brandwerende scheidingswanden construeren.

De constructies die zijn uitgevoerd op basis van het systeem **MB-60E EI** hebben een vuurbestendigheid van de klassen EI 15, EI 30 volgens de norm PN-EN 13501-2+A1:2010. Het systeem is geclassificeerd als brandvertragend (NRO).

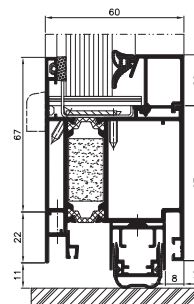
▪ *vuurbestendigheid tot EI 30*



Solide en veilig



dwarsdoorsnede deur EI30



dwarsdoorsnede deur EI30

FUNCTIONALITEIT EN ESTHETICA

- brandwerend systeem op basis van MB-60E - mogelijkheid om gemeenschappelijke elementen toe te passen
- productbereik: deuren met 1 en 2 vleugels, deuren met zijlichten en wandjes
- constructies van de klassen EI 15, EI 30
- alle standaard brandwerende beglazing uit verschillende klassen van 5 tot 41 mm zijn in dit systeem mogelijk
- de constructiediepte van de profielen bedraagt 60 mm
- beglazing met glaslijsten aan de binnenzijde
- eenvoudige en snelle voorproductie

TECHNISCHE SPECIFICATIE	MB-60E EI
AFMETINGEN VAN DE PROFIELEN	
Frame diepte	60 mm
Vleugel diepte	60 mm
Beglazingdikte	5 – 41 mm
MIN. ZICHTBARE VAN BUITEN BREEDTE VAN DE PROFIELEN	
Deur / wand frame	62,5 mm / 55 mm
Deur vleugel / wand verbinding	67 mm / 76 mm
MAX. AFMETING EN GEWICHT VAN DE CONSTRUCTIE	
Max. afmeting deurvleugel (HxL) / wandvlak	H tot 2475 mm, L tot 1400 mm
Max gewicht deur vleugel / wandveld	120 kg
TYPES VAN DE CONSTRUCTIE	
Oplossingen	deuren 1 en 2 vleugels, openslaand naar buiten en naar binnen, scheidingswanden

TECHNISCHE GEGEVENS	MB-60E EI
Luchtdichtheid	klasse 2
Waterdichtheid	klasse 3A, EN1027, EN12208
Weerstand tegen windbelasting	C5, EN 12211; EN 12210
Brandwerendheid	vaste scheidingswanden en pendeldeuren EI 15, EI 30, PN-EN 13501-2+A1:2010



Raam- en deursystemen

MB-60 MB-60 HI

Het systeem wordt gebruikt om exterieure architectonische bouwelementen die thermische en akoestische isolatie vereisen uit te voeren. Verschillende soorten ramen kunnen in het uitgevoerd worden: o.a. ramen met de zgn. verborgen vleugel MB-60US, MB-60 Pivot draaiende ramen en ramen in de Industrial versie dat wil zeggen met het zgn. "staalachtige" uiterlijk. Er zijn ook inbraak preventie ramen en deuren verkrijgbaar. Op de **MB-60** systeem is ook de constructie van de **MB-60** raam die voor de MB-SR50 EFEKT gevel toegewijd is en de MB-60 systeem van economische deuren gebaseerd. De meeste van deze oplossingen komen voor in de HI versie - met verbeterde thermische isolatie.

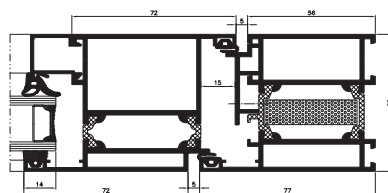
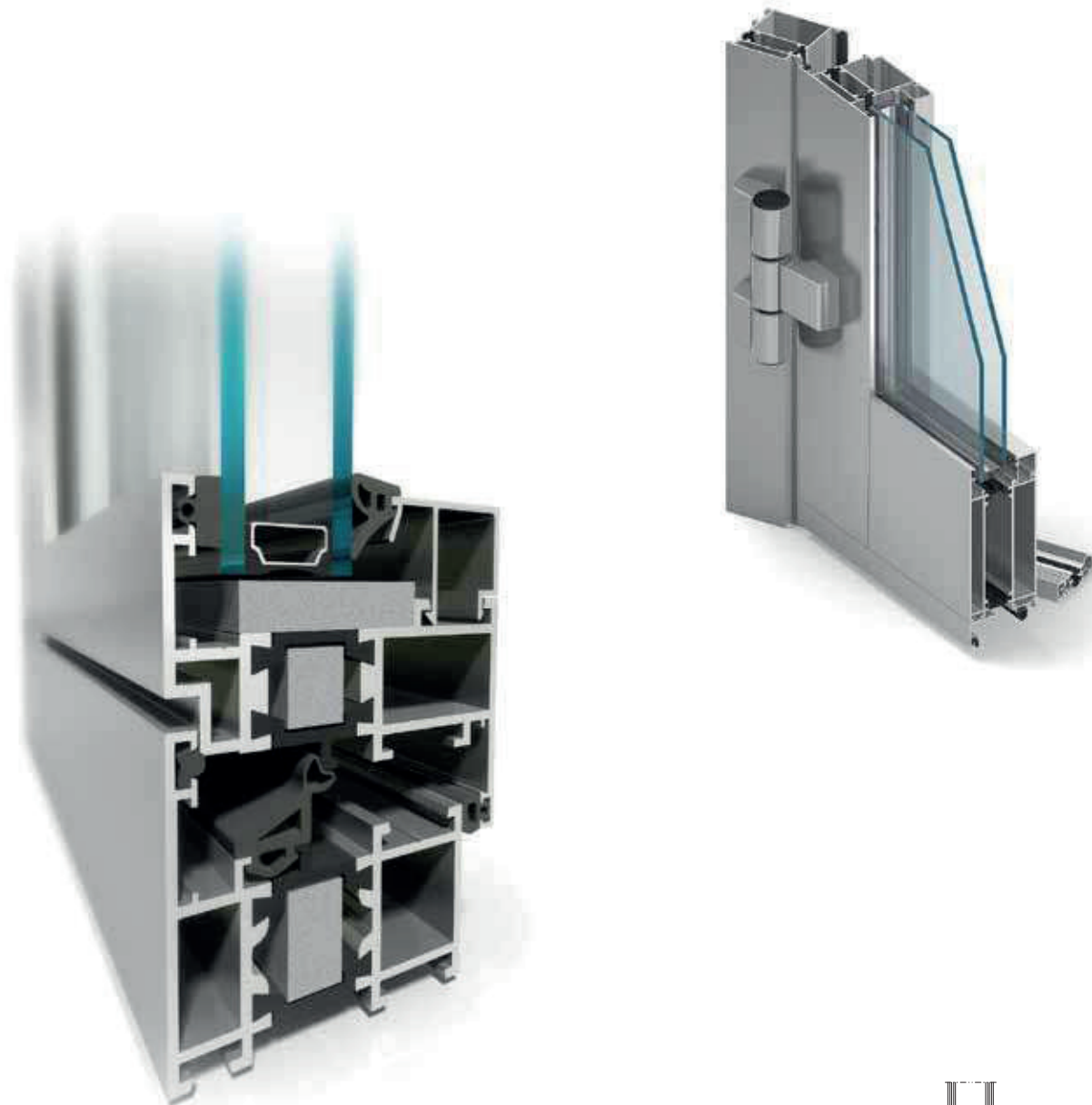
▪ *vele oplossing varianten*



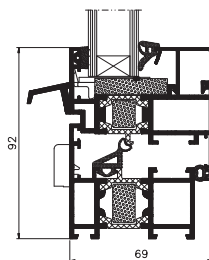
INSTITUUT VOOR ETEN EN GASTRONOMIE VAN DE STATELIJKE HOGESCHOOL VAN TECHNOLOGIE IN ŁOMŻA

Lokalisatie: Łomża

Project: PW ARKON



dwarsdoorsnede deur

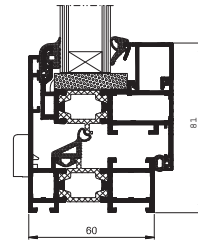


dwarsdoorsnede raam

FUNCTIONALITEIT EN ESTHETICA

- verscheidenheid van functies en mogelijkheden om de ramen te openen, die aangepast zijn aan de behoeften van de gebruikers
- verschillende esthetische oplossingen die aangeboden worden door de ramen met een verborgen vleugel, de Industrial versie met de "staalachtige" uiterlijk en beglazingsstroken van drie soorten: Standard, Prestige, Style
- 1- en 2-vleugel deuren, die naar binnen en buiten openen, er zijn ook grootschalige constructies beschikbaar
- de mogelijkheid om de profielen te buigen en gebogen constructies te bouwen
- montage in individuele bouwwerk of aluminium gevels
- esthetische verbindingen met de gevels
- inbraak preventie ramen en deuren
- de mogelijkheid om tweekleurige constructies te bouwen: de profielen kunnen een andere kleur aan de buitenkant en een andere kleur aan de binnenkant hebben
- de mogelijkheid van CE-markering

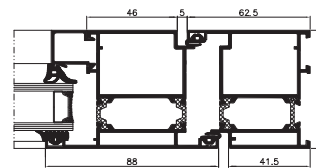
MB-60US MB-60US HI



dwarssdoorsnede opengaande raam

Ramen die van de elementen van dit systeem gemaakt zijn, hebben een vleugel die onzichtbaar is van de buitenkant van het gebouw. In een reeks van aaneengesloten vaste en opengaande deuren is het onmogelijk om de locatie van deze gebieden te onderscheiden.

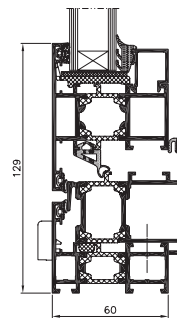
MB-60E MB-60E HI



dwarssdoorsnede deur

Het systeem wordt gebruikt om deuren en raam sets met deuren te maken. Het maakt het mogelijk om constructies met goede gebruikseigenschappen te maken en tegelijkertijd een economische niveau van de productiekosten, comfort en verminderde montagetijd te garanderen.

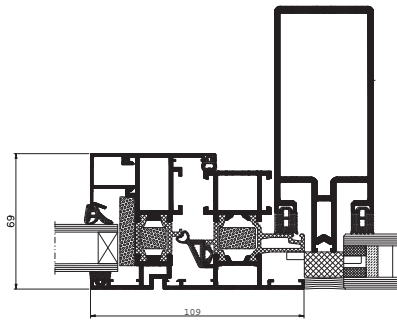
MB-60 PIVOT



dwarssdoorsnede pivotraam

Het MB-60 Pivot systeem wordt gebruikt om draaiende ramen met een horizontale of verticale rotatie-as uit te voeren. De scharnieren laten de vleugel op de hoek van 0° tot 180° draaien. Het voordeel van de MB-60 Pivot ramen zijn de hoge maximale afmetingen en gewichten van de constructie.

MB-60EF MB-60EF HI



dwarsdoorsnede opengaande raam in de gevel

Het systeem maakt het mogelijk om ramen die aangepast zijn voor de montage in de MB-SR EFEKT gevel uit te voeren. De gevel ontvangt hierdoor een specifiek uiterlijk, d.w.z. op het buitenoppervlak van de volledig glazen gevel is het aluminium raam duidelijk zichtbaar, waarbij de buitenoppervlakken van de profielen van de ramen en de vensters in een vlak liggen.

TECHNISCHE SPECIFICATIE	MB-60 MB-60 HI	MB-60US MB-60US HI	MB-PIVOT	MB-60E MB-60E HI	MB-60EF MB-60EF HI
PROFIELEN AFMETINGEN, OMVANG VAN DE BEGLAZING					
Frame diepte (deur / raam)	60 mm / 60 mm	60 mm			
Vleugel diepte (deur / raam)	60 mm / 69 mm	69 mm		60 mm	69 mm
Beglazingdikte (deuren / opengaande ramen)	5 – 41 mm / 14 – 50 mm	4 – 35 mm / 8 – 44 mm	5 – 41 mm / 14 – 50 mm	5 – 41 mm	–
MIN. ZICHTBARE VAN BUITEN BREEDTE VAN DE PROFIELEN					
Frame (deur / ramen)	51 mm / 47 mm	75 mm	47 mm	41,5 mm	72 mm
Vleugel (deur / ramen)	72 mm / 29 mm	34,6 mm	76 mm	67 mm	72 mm
MAX AFMETINGEN EN GEWICHT VAN DE CONSTRUCTIE					
Max raam afmetingen (HxL)	H tot 2400 mm L tot 1250 mm	H tot 1900 mm L tot 1100 mm	H tot 2000 mm L tot 2400 mm	–	H tot 2400 mm L tot 1250 mm
Max deur afmetingen (HxL)	H tot 2400 mm L tot 1200 mm	–	–	H tot 2300 mm L tot 1300 mm	–
Vleugel gewicht (deur / ramen)	120 kg / 130 kg	130 kg	180 kg	120 kg	130 kg
TYPES VAN DE CONSTRUCTIE					
Beschikbare oplossingen	kentelramen draairamen, draai- kiep, kiep- schuiframen, naar binnen en naar buiten opende deuren	vaste ramen, kentelramen, draairamen, draai-kiepramen	tuimelramen	deuren en raam sets met deuren	ramen in de gevel: draai-kiep ramen

TECHNISCHE GEGEVENS	MB-60 MB-60 HI	MB-60US MB-60US HI	MB-PIVOT	MB-60E MB-60E HI	MB-60EF MB-60EF HI
Luchtdichtheid	klasse 4			klasse 3	klasse 4
Waterdichtheid	klasse E900 EN 1027:2001; EN 12208:2001			klasse E1200 EN 1027:2001; EN 12208:2001	
Weerstand tegen windbelasting	C5 EN 12211:2001; EN 12210:2001		klasse C2 EN 12211:2001; EN 12210:2001	klasse C1 EN 12211:2001; EN 12210:2001	klasse C4 EN 12211:2001; EN 12210:2001
Weerstand tegen stootbelasting	klasse 3	–	–	klasse 3	–
Thermische isolatie (U_f)	van 1,4 W/(m ² K)	van 1,7 W/(m ² K)	–	van 2,8 W/(m ² K)	–

Raam- en deursysteem

MB-59S HI

Het **MB-59S HI** systeem wordt gebruikt om externe bouwelementen die thermische en akoestische isolatie vereisen uit te voeren, bv: verschillende soorten van ramen, deuren, balkons, vitrines, etc.

Naast de standaard ramen en deuren is de **MB-59S HI** de basis van zulke constructies als: de naar buiten opengaande MB-59S Casement ramen, de MB-59S Pivot draaiende ramen en de MB-59SE economische deuren. De meeste van deze oplossingen komen voor in de HI-versie - met verbeterde thermische isolatie.

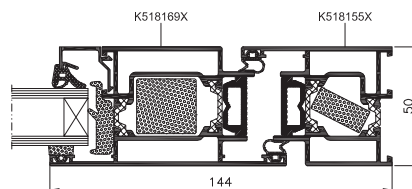
▪ *besparend en functioneel*



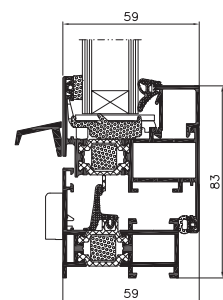
MALTA OFFICE PARK

Lokalisatie: Poznań

Project: Litoborski + Marciniak Architectonische Bureau



dwarsdoorsnede deur

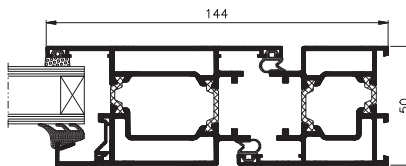


dwarsdoorsnede opengaande raam

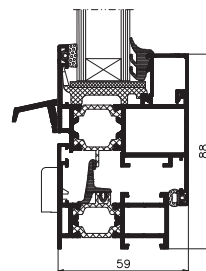
FUNCTIONALITEIT EN ESTHETICA

- verscheidenheid van functies en mogelijkheden om de ramen te openen
- er zijn 1- en 2-vleugel deuren beschikbaar, maar ook automatische of handmatige schuifdeuren
- verschillende soorten van glaslatten: Standard, Prestige, Style
- de mogelijkheid om de profielen te buigen en gebogen constructies te bouwen
- de mogelijkheid om tweekleurige constructies te bouwen: de profielen kunnen een andere kleur aan de buitenkant en een andere kleur aan de binnenkant hebben
- montage in individuele bouwwerk of aluminium gevels
- de mogelijkheid van CE-markering

MB-59S MB-59S HI



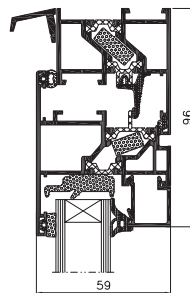
dwarsdoorsnede deur



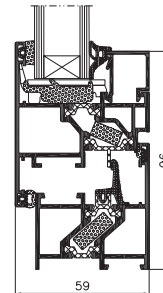
dwarsdoorsnede opengaande raam

De basis versie van de MB-59S systeem wordt gebruikt om verschillende soorten van ramen, deuren en vitrine sets uit te voeren. Het is een universele oplossing - de profielen hebben een driekamer structuur en hun constructie laat verschillende soorten van beslag gebruiken zowel in de ramen en in de deuren. De invullingen die in de profielen van de verwarmde MB-59S HI versie gebruikt zijn, verbeteren de thermische isolatie van de constructie.

MB-59S CASEMENT MB-59S CASEMENT HI

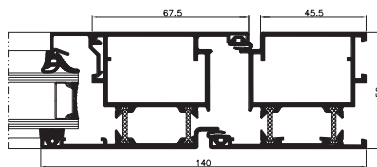


dwarsdoorsnede - naar buiten opengaande raam

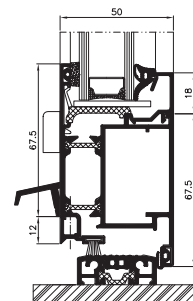


De MB-59S Casement systeem wordt gebruikt om kantelen en naar buiten draaiende ramen te produceren. Deze constructies kunnen uitgerust zijn met twee soorten beslag: draaiende of afschuivende scharnieren. De profielen van de MB-59S Casement systeem maken het ook mogelijk om automatische en handmatige MB-DPA schuifdeuren uit te voeren.

MB-59SE



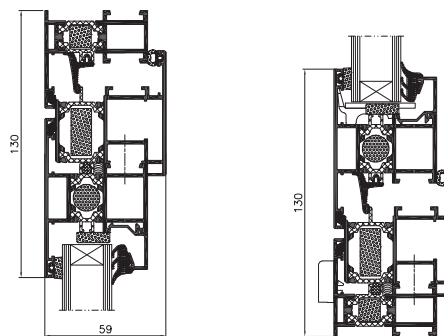
dwarsdoorsnede deur



dwarsdoorsnede van de onderdorpel van de deur

De MB-59SE systeem bevat profielen en accessoires voor de uitvoering van deuren en raamconstructies met deuren. De constructies die gebaseerd zijn op dit systeem, zijn economisch om geproduceerd te worden en tegelijkertijd hebben ze goede gebruik eigenschappen.

MB-59S PIVOT MB-59S PIVOT HI



dwarsdoorsnede pivotraam

De MB-59S Pivot systeem wordt gebruikt om draaiende ramen met een horizontale of verticale rotatie-as uit te voeren. De scharnieren laten de vleugel op de hoek van 0° tot 180° draaien. Het voordeel van de MB-59S Pivot ramen zijn de hoge maximale afmetingen en gewichten van de constructie.

TECHNISCHE SPECIFICATIE	MB-59S MB-59S HI	MB-59SE	MB-59S CASEMENT MB-59S CASEMENT HI	MB-59S PIVOT MB-59S PIVOT HI
PROFIELEN AFMETINGEN, OMVANG VAN DE BEGLAZING				
Frame diepte (deur / raam)	50 mm / 50 mm	50 mm	50 mm	50 mm
Vleugel diepte (deur / raam)	50 mm / 59 mm	50 mm	59 mm	59 mm
Beglazingdikte mm (deuren / opengaande ramen)	4,5 – 31,5 mm / 4,5 – 40,5 mm	4,5 – 31,5 mm	4,5 – 31,5 mm / 4,5 – 40,5 mm	4,5 – 31,5 mm
MIN AANZICHTBREEDTE VAN DE PROFIELEN				
Frame (deur / ramen)	36,5 mm / 47,5 mm	45,5 mm	33,5 mm	47,5 mm
Vleugel (deur / ramen)	72,5 mm / 34,5 mm	67,5 mm	72,5 mm	77,5 mm
MAXIMALE AFMETINGEN EN GEWICHTEN VAN DE CONSTRUCTIE				
Max raam afmetingen (H×L)	H tot 2400 mm L tot 1250 mm	–	H tot 2000 mm L tot 2400 mm	
Max deur afmetingen (H×L)	H tot 2300 mm L tot 1100 mm	H tot 2300 mm L tot 1000 mm	–	–
Vleugel gewicht (deur / ramen)	100 kg / 130 kg	100 kg		180 kg
TYPES VAN DE CONSTRUCTIE				
Beschikbare oplossingen	kantelraam, draairaam, draai-kiepraam, naar buiten en naar binnen opengaande deuren	naar buiten en naar binnen opengaande deuren	naar binnen of naar buiten opengaande ramen of kantelramen, automatische of handbediende schuifdeur	tuielraam

TECHNISCHE GEGEVENS	MB-59S MB-59S HI	MB-59SE	MB-59S CASEMENT MB-59S CASEMENT HI	MB-59S PIVOT MB-59S PIVOT HI
Luchtdichtheid	klasse 4 EN 1026:2001; EN 12207:2001	klasse 2 EN 1026:2001; EN 12207:2001	klasse 4 EN 1026:2001; EN 12207:2001	
Waterdichtheid	E1050 EN 1027:2001; EN 12208:2001	3A EN 1027:2001; EN 12208:2001	E1050 EN 1027:2001; EN 12208:2001	AE750 EN 1027:2001; EN 12208:2001
Weerstand tegen windbelasting	C3 EN 12211:2001; EN 12210:2001	C2 EN 12211:2001; EN 12210:2001	C5 EN 12211:2001; EN 12210:2001	CE2400 EN 12210:2001
Weerstand tegen stootbelasting	klasse 3	klasse 4	klasse 1	–
Thermische isolatie (U _f)	van 1,8 W/(m ² K)	van 2,7 W/(m ² K)	van 2,1 W/(m ² K)	–



Raam- en deursysteem **MB-45**

Het systeem wordt vooral gebruikt om interne bouwelementen uit te voeren - verschillende soorten scheidingswanden, ramen, deuren - met inbegrip van schuif- en draaideuren, automatische deuren, balkons, etalages, winkels, publieke ruimtes, etc. Het is de basis van speciale oplossingen: afscheidingen en rookwerende MB-45D deuren en de zgn. "ingewerkte" MB-45S deuren. Het laat ook deuren en buiten beglazingen uitvoeren in situaties die geen thermische isolatie van de profielen vereisen.

▪ *deaal voor interieurs*

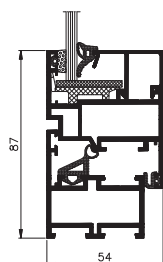


FILHARMONIE VAN GORZÓW

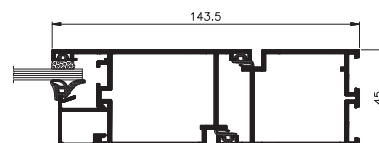
Lokalisatie: Gorzów Wielkopolski

Project: Algemene Bouw Projectbureau BUDOPOL S.A.

MB-45 MB-45D



dwarsdoorsnede raam



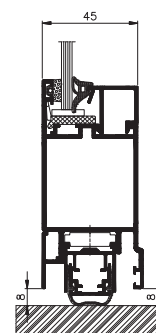
dwarsdoorsnede deur

Het basisaanbod van de elementen van MB-45 bestaat uit profielen en accessoires van optimale vormen. Het laat lichte, duurzame en functionele bebouwingen uitvoeren. Op de basis van dit systeem kunnen ook de rookwerende MB-45D deuren van de Sm, Sm klasse, volgens de PN-EN 13502-2:2008 normen uitgevoerd worden.

MB-45S



dwarsdoorsnede deur



dwarsdoorsnede deur

De MB-45S systeem wordt gebruikt om deuren die uitgerust met esthetische, maar ook de snel om te monteren ingewerkte scharnieren en scheidingswanden met deuren.

FUNCTIONALITEIT EN ESTHETICA

- verscheidenheid van functies en manieren om de ramen en deuren te openen, die aangepast is aan de behoeften van de gebruikers
- grote keuze van deurafdichting varianten, maar ook de vorm en hoogte van de drempels
- drie soorten glaslatten: Standard, Prestige, Style
- de mogelijkheid om de profielen te buigen en gebogen constructies te bouwen

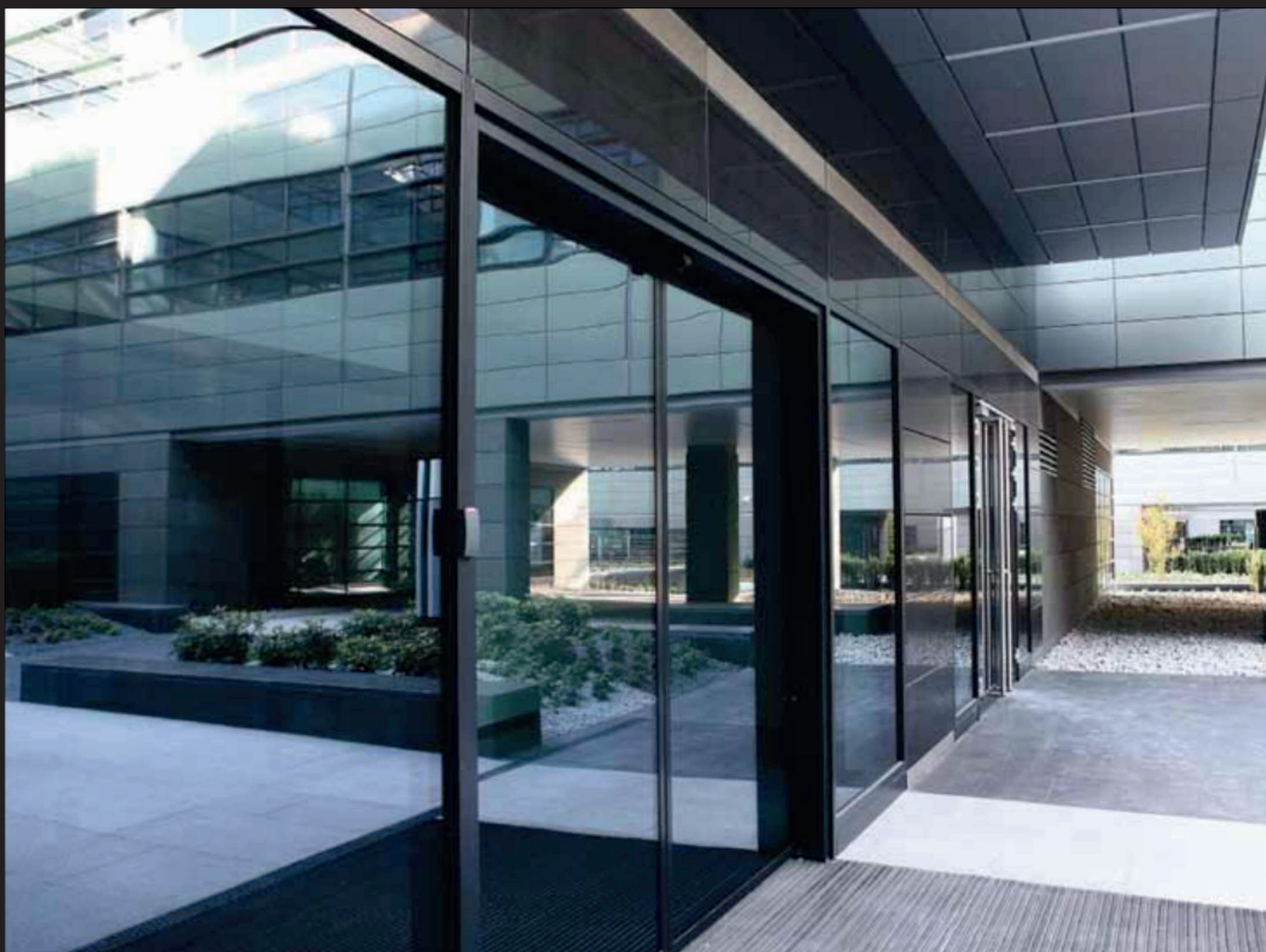
TECHNISCHE SPECIFICATIE	MB-45	MB-45S	MB-45D
AFMETINGEN VAN DE PROFIELEN			
Frame diepte (deur / raam)	45 mm		
Vleugel diepte (deur / raam)	45 mm / 54 mm	45 mm	
Beglazingdikte mm (deuren / opengaande ramen)	2 – 25 mm / 2 – 34 mm	2 – 25 mm	
MIN. ZICHTBARE VAN BUITEN BREEDTE VAN DE PROFIELEN			
Frame (deuren / ramen)	66,5 mm / 43,5 mm		
Vleugel (deuren / ramen)	72 mm / 27,5 mm		
MAX AFMETINGEN EN GEWICHT VAN DE CONSTRUCTIE			
Max raam afmetingen RU (H×L)	H tot 2400 mm (1850 mm) L tot 1250 mm (1600 mm)	–	–
Max deur vleugel afmetingen (H×L)	H tot 2400 mm (2200 mm), L tot 1250 mm (1400 mm)		
Max vleugel gewicht (deuren / ramen)	120 kg / 130 kg	130 kg	120 kg
TYPES VAN DE CONSTRUCTIE			
Beschikbare oplossingen	kantelramen, draairamen, draai- kiep ramen, naar binnen en naar buiten opengaande deuren	deuren met ingewerkte beslag scheidingswanden met deuren	rookwerende deuren



SCHUIFDEUREN EN VOUWDEUREN

De schuif- en vouwdeuren systemen maken het mogelijk om een esthetische bebouwing uit te voeren, die de gebruikers comfort en de mogelijkheid om de ruimte van het gebouw op een zeer efficiënte manier te gebruiken geven. In vele gevallen zijn de structuren gebaseerd op raam- en deursystemen van de MB-series. Het gamma van de beschikbare oplossingen en potentiële toepassingen is breed: van producten die geschikt zijn voor de bebouwing van balkons, terrassen of wintertuinen tot de constructies die uitstekend voor openbare gebouwen en commerciële objecten zijn.

▪ *de mogelijkheid om het aan alle omstandigheden aan te passen*

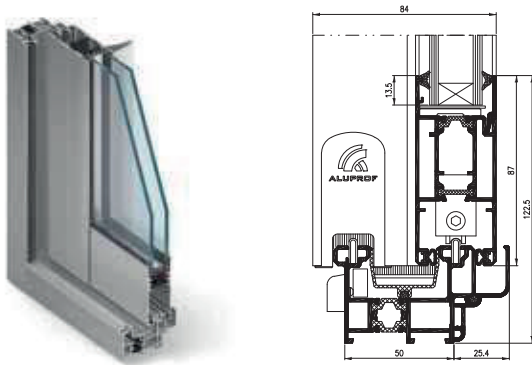


POLECZKI BUSINESS PARK

Lokalisatie: Warschau

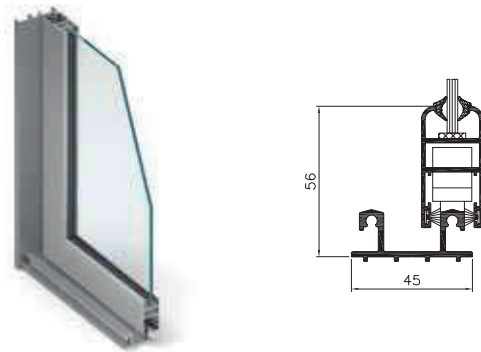
Project: RKW Rhode Kellermann Wawrowsky

MB-SLIDE MB-SLIDE ST



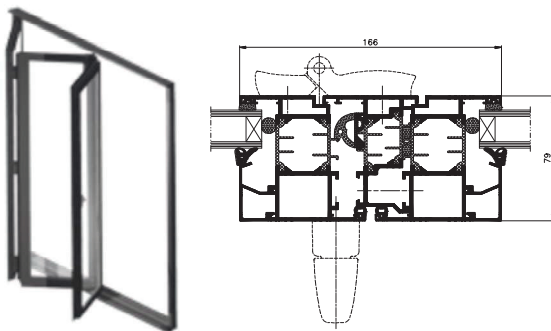
De MB-SLIDE en MB-SLIDE ST systemen zijn geschikt om thermisch geïsoleerde deuren en schuiframen, die ingebouwd in de gemetselde muren, aluminium gevels, wintertuinen en vitrine bebouwing, die gebouwd zijn in de raamsystemen van de MB-series uit te voeren. De schuifdeuren kunnen 2 tot 6 modules hebben, ze kunnen ook uitgerust met muskietennetten worden.

MB-23P



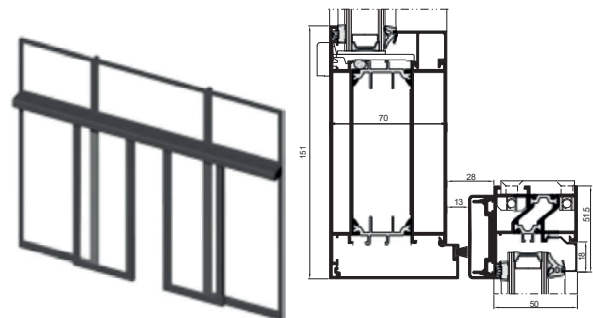
Het systeem die geschikt is om lichte schuifbeglazing uit te voeren, die voor de bescherming van de balkons zorgen tegen ongunstige weersomstandigheden, d.w.z. de wind, regen, sneeuw, maar ook tegen vuil en lawaai. De ramen van de MB-23P systeem vormen ook een belemmering tegen inbraak, wat is vooral belangrijk in de woningen op de begane grond en op de bovenste verdiepingen van de gebouwen.

Vouwdeuren



Oplossingen die uitstekend geschikt zijn om de ruimte van het huis met een terras of tuin te verbinden. Alle vouwdeuren zijn gemaakt van thermisch geïsoleerde profielen. Afhankelijk van de eisen, kunnen dit constructies zijn die van binnen openen (op de basis van MB-59S, MB-60 of MB-70 systemen) of die van buiten openen, op de basis van de MB-59S Casement systeem.

MB-DPA



De MB-DPA systeem bevat automatische of handmatige schuifdeuren. Ze worden individueel ingebouwd, in grotere beglazingen of aluminium gevels kunnen ze in twee varianten uitgevoerd worden: van thermisch geïsoleerde profielen of van de "koude" profielen. Naast het comfort en veiligheid die ze de gebruikers geven, een andere voordeel van de MB-DPA schuifdeuren zijn de grote toelaatbare afmetingen van de constructie.

TECHNISCHE SPECIFICATIE	MB-23P	MB-SLIDE MB-SLIDE ST	Vouwdeuren	MB-DPA
AFMETINGEN VAN DE PROFIELEN				
Frame diepte (deur / raam)	53 mm	50 en 97 mm	50 – 70 mm	
Vleugel diepte (deur / raam)	23 mm	37 mm	van 59 mm afhankelijk van systeem	45; 50 mm
Beglazingdikte	4 – 8 mm	22 – 26 mm	4,5 – 60 mm	4,5 – 31,5 mm
MIN AANZICHTBREEDTE VAN DE PROFIELEN				
Frame (deuren / ramen)	15 mm	44,5 mm	afhankelijk van systeem	-
Vleugel (deuren / ramen)	42 mm	68,5 mm	afhankelijk van systeem	69; 73,5 mm
MAX AFMETINGEN EN GEWICHT VAN DE CONSTRUCTIE				
Max deur vleugel afmetingen (H×L)	H tot 2000 mm L tot 1000 mm	H tot 2600 mm L tot 1800 mm	H tot 2400 mm L tot 1600 mm	L tot 1500 mm
Max vleugel gewicht (deuren / ramen)	50 kg	160 kg	130 kg	200 kg



VENSTER
SHOP.NL

ALUPROF S.A. Plant in Bielsko-Biala, ul. Warszawska 153, 43-300 Bielsko-Biala, Polen,
tel. +48 33 81 95 300, fax +48 33 82 20 512, Plant in Opole, ul. Goslawicka 3, 45-446 Opole,
tel. +48 77 400 00 00, fax +48 77 400 00 06, e-mail: aluprof@aluprof.eu, www.aluprof.eu

ALUPROF DEUTSCHLAND GMBH, www.aluprof-deutschland.com

ALUPROF HUNGARY KFT, www.aluprof.hu

ALUPROF - SCHELFHAUT NV, tel. +32 52 25 81 10, e-mail: info@schelfhaut.be

ALUPROF SYSTEM CZECH SRO, www.aluprof-system.cz

ALUPROF SYSTEM ROMANIA SRL, www.aluprof.ro

ALUPROF SYSTEMA UKRAINA OOO, www.aluprof.com.ua

ALUPROF UK LTD, www.aluprof.co.uk

ALUPROF USA, LLC, tel. 1 212 687 0300, e-mail: info@aluprofusa.com

DURAPROF ALUMINIUM SYSTEMS B.V., tel. +31 (0) 681 140 029, e-mail: info@aluprof-nederland.nl

MARIUS HANSEN FACADER A/S, tel. +45 87 38 07 00, e-mail: info@mhf.dk


Grupa Kęty

www.venstershop.nl