

取扱説明書

GO TABLE 単品 ガラスフタ 20CM

この度は、Francfranc「GO TABLE 単品 ガラスフタ 20CM」をお買い上げいただきまして誠にありがとうございます。本製品はGO TABLE 鍋・フライパン6点セットの単品用商品です。本製品は一般家庭で調理するためにご使用いただくものです。ご使用の際は、本取扱い説明書の各注意事項に沿ってご使用してください。また、本取扱説明書、ご使用の加熱器具の取扱説明書をよく読んでからご使用ください。お読みになった後は大切に保管してください。蓋についているシールは剥がさずにご使用ください。

初めてご使用になる前に

本品は以下のGO TABALE シリーズ以外には使用しないでください。

- ・GO TABLE 4P セット
- ・GO TABLE 6P セット

本体、蓋、ハンドルに破損やがたつきがないこと、つまみがきちんと取り付けられていることを確認し、食器用洗剤でよく洗ってからご使用ください。水気は早めに拭き取ってください。焦げ付きを防ぐために初めて使用する際は調理面全体に油を塗ってからご使用ください。

お手入れについて

ご使用后、汚れは放置せずに食器用洗剤を付けて柔らかいスポンジでよく洗い、水気を十分に拭き取ってください。

ハンドルを洗浄する際はつけ置きをせず、早めに汚れを落とし水気を十分に拭き取ってください。

塩分や酸等を含んだ汚れは特にサビの原因になりますので放置しないようご注意ください。

焦げ付きを落とす際はスチールたわし・クレンザー・金属製等の硬いものは使用しないでください。

食器用洗剤は酸性の強いものやアルカリ性のものを避けてください。

湿気の多い場所は避け、乾燥した場所で保管してください。

変形・変色の原因になりますのでつけ置き洗い、食器洗浄機・乾燥機のご使用はしないでください。

サビの原因になりますのでステンレスや鉄等の異種金属製品と接触したまま放置しないでください。

蓋とつまみの間に水等が入った場合、つまみのネジを緩めて拭き取ってください。

再度ネジを取り付ける際は緩みがないか十分にご注意ください。

鍋のお取扱い上のご注意

お料理の際に

本体を加熱器具の中央に乗せ、安定していることを確かめてご使用ください。

強火で急激に加熱しますと変色、焦げ付き、熱膨張による変形の原因になります。

また、少量の油でも引火する危険がございますので、火力の調節は中火（鍋底に火がわずかに触れる程度）以下から行ってください。

お料理によっては調理中・温め直しの際に突然噴きこぼれる場合がありますので、

一気に強火からは始めず、お料理をよくかき混ぜながら徐々に加熱してください。

加熱中は焦げ付きを防ぐために時々かき混ぜてください。

だし入り味噌やうまみ調味料等を入れたお料理には特にご注意ください。

調理中・直後は本体が熱くなっておりますので火傷をしないようご注意ください。

お子様のお手に触れないようご注意ください。

塗装の剥がれ、変色の原因になりますので鍋の中に長時間お料理を放置しないでください。

腐食の原因にもなりますので、保存の際は別の容器に移してください。

お料理を縁まで満杯にして使用しないでください。

変形・破損・火災等の重大事故に繋がりますので空炊きはしないでください。

ご使用後はすぐに水に浸けたり冷水をかけたりするなど急激な温度変化をさせないでください。底面の変形の原因になります。

お怪我に繋がりますのでつまみ・蓋・ハンドル・本体が破損した場合は改造等をせず使用を中止してください。

てんぷら料理等揚げ物には使用しないでください。

ストーブの上では使用しないでください。

加熱中は火元から離れないでください。

レードル等の器具を入れたままにしないでください。

フッ素樹脂塗膜加工について

カレー等色の濃い材料の場合色が移る場合がございます。

塗装のキズを避けるため、調理の際はなるべくプラスチック製や木製等角のなめらかな器具を使用してください。

金属製の調理器具を使用する場合は、塗装を傷つけないようご注意ください。

食材のくっつきや焦げ付きを防ぐため、予熱をする際は中火以下で1分以内にしてください。

予熱が足りない場合、または180度以上等温度が高すぎる場合に焦げ付きやすくなりますのでご注意ください。

汚れがこびりついた場合は、ぬるま湯につけてから洗ってください。

塗膜の劣化に繋がるため、ご使用後にすぐに水に浸けたり冷水をかけたりするなどの急激な温度変化は避けてください。

ガラス蓋について

本品は耐熱ガラスではございません。

蒸気による火傷を防ぐため、蒸気孔の向きにはご注意ください。

破損の原因になりますので、蓋が熱いうちに水や濡れたふきん等が触れて急な温度変化を起こすことのないようご注意ください。

高い所から落とす等衝撃を与えないようご注意ください。

細かいキズにより破損する恐れがございますので、スチールたわし・クレンザー等は使用しないでください。

強化ガラスは破損した場合、破片が細かく飛散する特性がございますので十分にご注意ください。

蓋は鍋からずらして使用しないでください。蓋の表面が高温になりつまみ部分が溶ける原因になります。

シリコーンゴム付きガラス蓋のハンドル用の溝から出る蒸気にご注意ください。

色、においの強い食品の場合、シリコーンゴムに移る場合がございます。

シリコーンゴムは高温により変色する場合がございますが、品質には問題ありません。

シリコーンゴムが縁から外れた場合はご使用を中止してください。

ハンドルについて

ハンドルが本体にきちんと取り付けられていることをよく確かめてからご使用ください。

※ハンドルを本体に取り付けた際には若干の遊びがあります。

ハンドルが外れる原因になりますので、ハンドルを取り付けたまま鍋を大きく振らないでください。

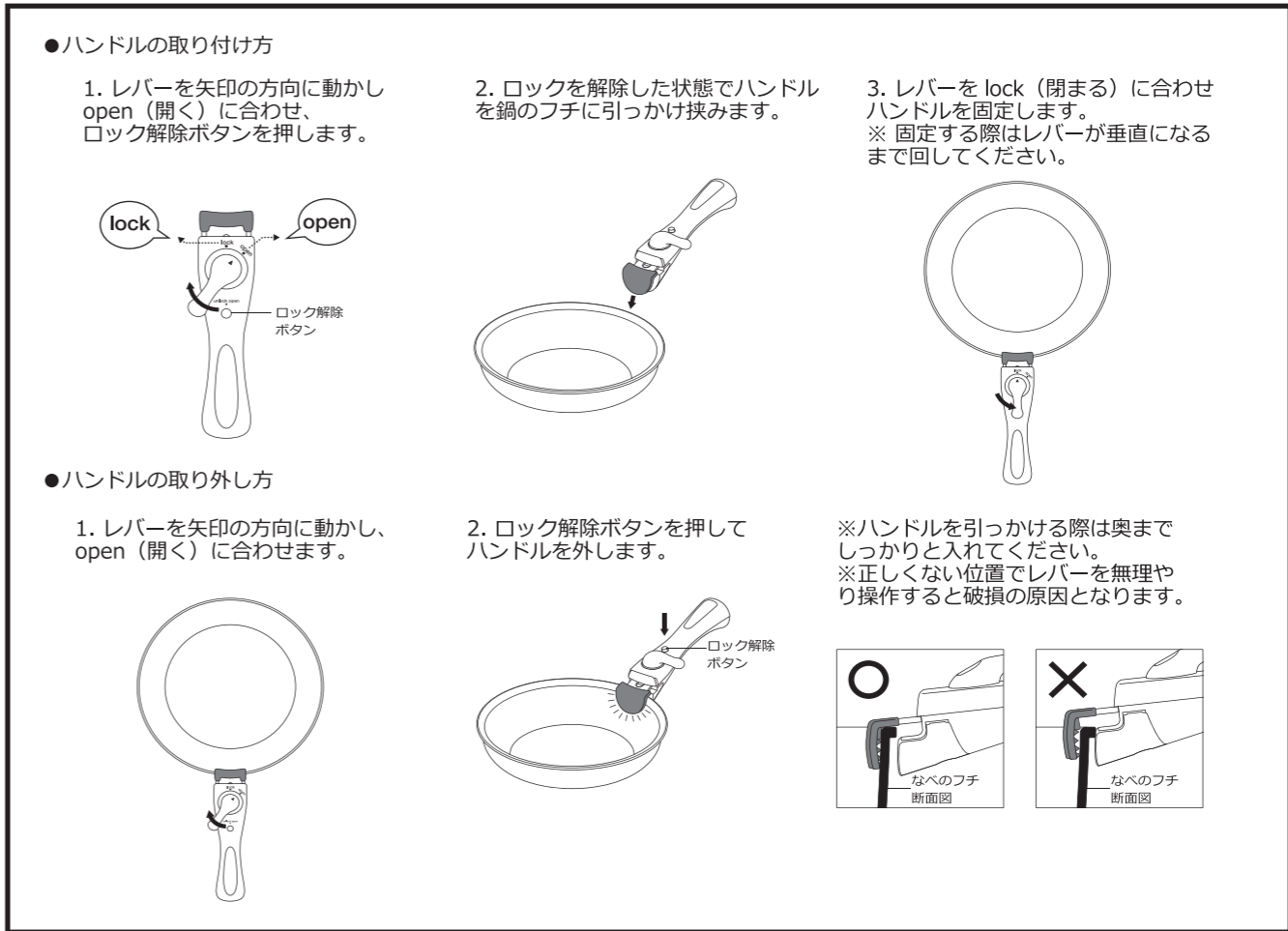
付属のハンドル以外は事故の原因となりますので使用しないでください。

本体の加熱中はハンドルも熱くなり火傷の危険がございます。

ハンドルが焦げ異臭が発生する場合もございますので、加熱中はできるだけ取り外してください。

ハンドルを取り外すとき以外はレバー、ロック解除ボタンには触れないでください。

用途以外には使用せず、分解はしないでください。



ガスコンロをご使用の際のご注意

ハンドルが熱くなり危険ですので、炎が鍋の底からはみ出ないようにご注意ください。ハンドルはできるだけ取り外して加熱してください。

隣接するコンロの炎が当たらないよう、ハンドルの向きにご注意ください。

蓋が鍋からずれていたり、鍋底から炎がはみ出たりしていると蓋の縁に直接火があたり、

過度の加熱によってガラスの破損に繋がります。十分にご注意ください。

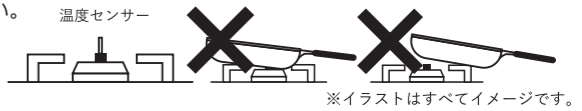
コンロの中央部にのせ、安定させて使用してください。不安定な設置は傾いてやけどやけがの原因となります。

●SI センサーコンロ（温度センサー付きガスコンロ）でご使用の場合（下図参照）

コンロ中央に置いて、温度センサーが確実に沈み込んだことを確認してください。

必ずハンドルを持って調理してください。

五徳の形状や調理量によっては転倒することがあります。



※イラストはすべてイメージです。

IH(電磁調理器)クッキングヒーターをご使用の際のご注意

鍋底の水気はきれいに拭き取ってください。

温度の調節は中火以下から行ってください。

特に3kW以上のIH(電磁調理器)は火力が強いため、500～1000Wの出力を目安にしてください。

加熱中に鍋から音が生じる場合がありますが、鍋を置きなおすと音は止まることがございます。

摩擦や衝撃で天板にキズが付きますので、天板に本体を置いたままずらしたり傾けたりしないでください。

一部のIH(電磁調理器)では使用できない場合がございますので、お使いのIH(電磁調理器)の取扱説明書をご確認ください。

製品仕様

本体	寸法	底の厚み	満水容量
表面加工 / 内面：フッ素樹脂塗装 外面：焼付け塗装 材料の種類 / 本体：アルミニウム合金 はり底：ステンレス鋼	内径 18cm/ 外径 19.5cm	2.8mm	1.09L
ガラス蓋 (20cm用) 品名 / 強化ガラス製器具 強化の種類 / 全面物理強化 材料の種類 / 本体：ガラス つまみ：ナイロン パッキン：シリコーンゴム	内径 20cm/ 外径 21.7cm	2.5mm	2.53L
	内径 26cm/ 外径 27.6cm	2.7mm	3.02L

シリコーンゴム付きガラス蓋 (26cm用)

品名 / 強化ガラス製器具

強化の種類 / 全面物理強化

材料の種類 / 本体：ガラス、シリコーンゴム つまみ：ナイロン パッキン：シリコーンゴム

ハンドル

樹脂部：ナイロン、フェノール樹脂、ABS樹脂

パッキン：シリコーンゴム

金属部：ステンレス鋼



電子レンジ不可

オープン不可

食器洗浄機不可



冷凍不可

直火可

IH対応

株式会社Francfranc 03-4216-4021 MADE IN CHINA
GLASS LID 20CM