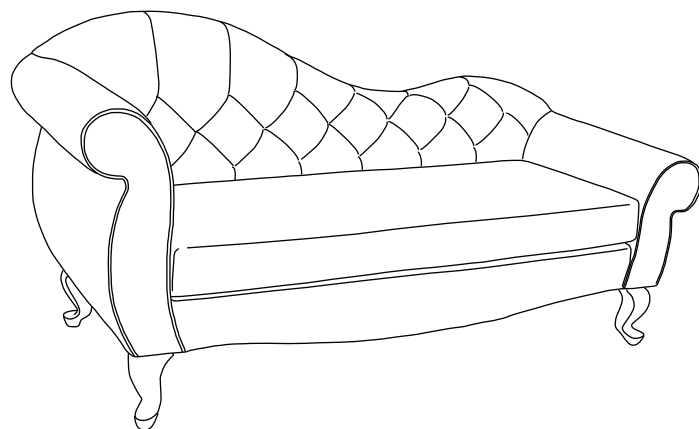


Francfranc

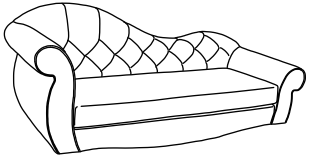
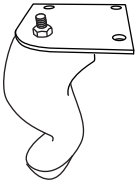




EDEL COUCH

エーデル カウチ

組立説明書



梱包内容 ※ 組み立てを始める前に下記内容を必ずご確認ください。

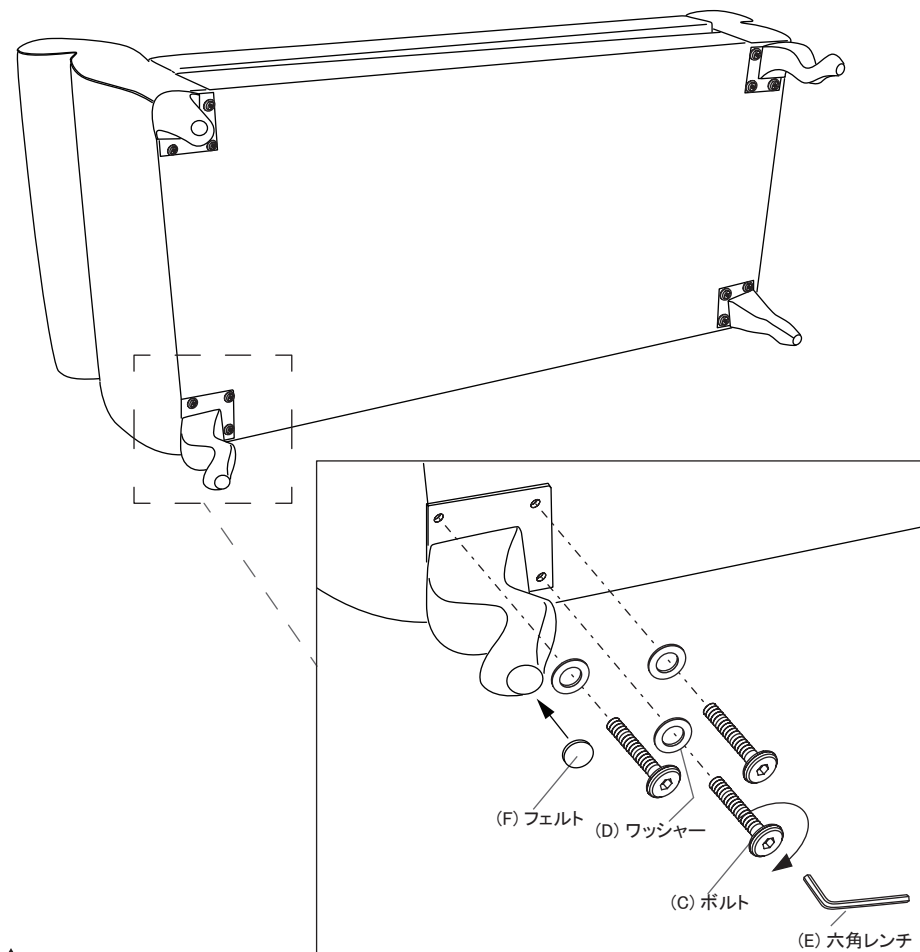
| | | | |
|---|---|--|--|
| (A) 本体  ×1 | (B) 脚部  ×4 | | |
| (C) ボルト  ×12 | (D) ワッシャー  ×12 | (E) 六角レンチ  ×1 | (F) フェルト  ×4 |

⚠ 取り扱い注意事項

- ※ 組み立てる前に全部品の数量をご確認ください。
- ※ 毛布等の柔らかい布を敷き、その上で組み立てて下さい。
- ※ 必ず二人以上で組み立てて下さい。
- ※ 組み立て中、および完成後の商品を移動する際、押したり引いたりしないで下さい。事故、破損の原因となります。
- ※ 重量がありますので十分に注意して起こして下さい。
- ※ 脚を軸にして起こしますと事故、破損の原因となる可能性があります。商品を起こす際は持ち上げて起こすようにして下さい。

1

(A) 本体の底部が正面になるように設置してください。
(D) ワッシャーを通した(C)ボルトで、(B)脚部を図のように2/3程度の深さまで時計回りに締めてください。
ボルト穴には遊びがあるため、最初からしっかり締め付けると穴の位置がズれる場合があります。全てのボルトを仮止めしたら(E)六角レンチを使用して各(C)ボルトを少しずつ順番に締めていき、最後にしっかり締めてください。
必要に応じて、付属の(F)フェルトを床保護材としてご使用ください。



⚠
注意

※ボルトの締め付けは、もれなく確実に行って下さい。締め付け不足でのご使用は大変危険です。またボルトに緩みがないか定期的に確認して下さい。