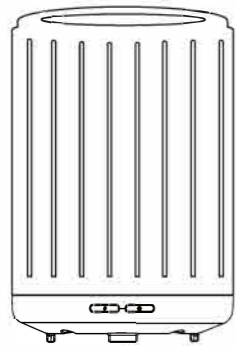


INSTRUCTION MANUAL  
取扱説明書

COTON ULTRASONIC HUMIDIFIER  
コットン  
超音波式加湿器



- この度はお買い上げいただきまして、誠にありがとうございます。
- この取扱説明書をよくお読みになり、正しくご使用ください。
- 取扱説明書及び、保証書は大切に保管してください。
- ご使用前に「安全上のご注意」を必ずお読みください。

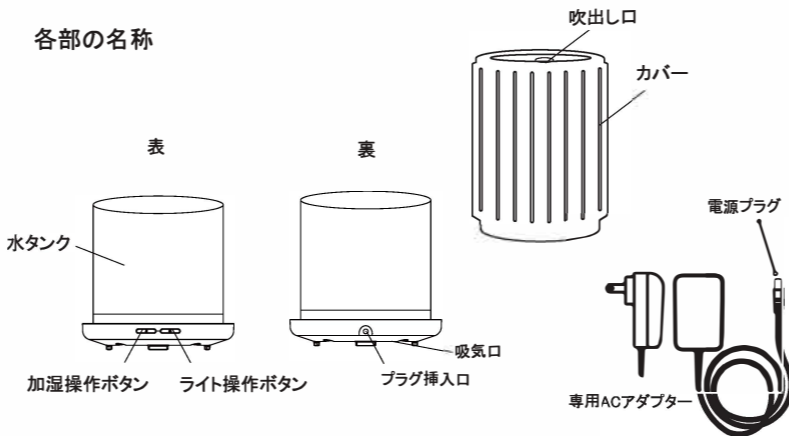
Francfranc

この製品は日本国内でのみご使用になれます。  
This appliance is designed for domestic use in Japan only  
and can not be used in any other country.

保証書付

この取扱説明書(裏表紙)には保証書が  
ついています。

各部の名称



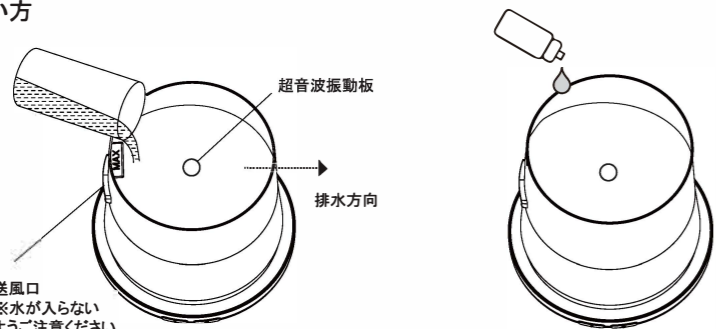
- 加湿方式 : 超音波振動式  
電源 : 専用 AC アダプター  
入力 : AC100V 50/60Hz  
出力 : DC24V 0.5A
- 水タンク容量 : 約 150mL  
消費電力 : 約 9W  
本体サイズ : 約φ13×H17cm  
電源コード : 約 180cm  
本体材質 : ABS 樹脂、PP 樹脂、ガラス  
重量 : 約 850g(本体のみ)  
付属品 : 専用 AC アダプター  
ライトモード : グラデーションライト (調光なし)  
連続加湿時間 : 約 6 時間 (自動 OFF)  
適応床面積 : パーソナルスペース

安全上のご注意

ご使用になる前に「安全上のご注意」をよくお読みの上、正しくお使いください。以下の注意事項は製品を安全に正しくお使いいただき、あなたや他の人々への危害や損害を未然に防ぐものですので、必ずお守りください。

<p><b>警告</b></p> <p>『誤った取り扱いをすると、人が死亡または、重症を負う可能性が想定される内容』を含めて、『してはならないこと』を示しています。</p> <p>●分解したり修理や改造したりしないでください。 →故障や感電の原因となる恐れがあります。</p> <p>●同様の専用 AC アダプター以外のアダプターは使用しないでください。 →故障したり、過熱、発煙するおそれがあります。</p> <p>●AC アダプターは、指定された電源電圧以外の電圧では使用しないでください。 →故障や過熱、発煙するおそれがあります。</p> <p>●AC アダプターのコードを引っ張ったり、上に重いものを載せたりしないでください。 →故障の原因となります。</p> <p>●AC アダプターはコンセントの奥まで確実に差し込んでください。 AC アダプターを正しく差し込まないで操作すると、火災や感電の原因となります。</p> <p>●本 体 傷んだり、落としたり、叩いたりなど、強い力や衝撃を与えないでください。 →故障の原因となります。</p> <p>●破損した場合は、電源を切り、AC アダプターをコンセントから抜き、使用を中止してください。 そのまま使用すると火災・感電の原因となります。</p> <p>●ぬれた手で本 体 AC アダプター、電源プラグを操作しないでください。 →故障や火災・感電の原因となります。</p> <p>●本 体 AC アダプターを水に浸したり、水をかけたりしないでください。 また、風呂場・脱衣場・洗濯場などの湿気の多い場所を使用および保管しないでください。 →故障や火災・感電の原因となります。</p> <p>●水タンクをこぼす場合は、電源を切り、AC アダプターをコンセントから抜き、使用を中止してください。 そのまま使用すると、火災・感電の原因となります。</p> <p>●お子様やペットの手が届く場所から取り除いてください。 本 体 倒れたり、誤使用により思わぬ事故・けがの原因となります。</p> <p>●吹出し口から噴霧されるミスを故意に吸引しないでください。 →健康を害するおそれがあります。本 製品は吸塵器用ではありません。</p> <p>●お入れの際は、必ず AC アダプターをコンセントから抜いてください。 →感電や故障の原因となります。</p> <p>●落雷のおそれがあるときは、コンセントから AC アダプターを抜いてください。 →感電や故障の原因となります。</p> <p>●本 体 から煙が出たり、こ げに 由ずる場合はすぐに電源を切り、AC アダプターをコンセントから抜いて使用を中止してください。</p> <p>●定期的に電源プラグのホコリを掃除してください。 ホコリがたまると過熱などによる故障の原因となります。</p> <p>●水タンクのお手入れに塩素系・酸性・アルカリ性の洗剤を使用しないでください。 本 体 傷んだり、洗浄剤が残り、有毒ガス発生・水漏れ・故障の原因となります。</p>	<p><b>注意</b></p> <p>『誤った取り扱いをすると、人が障害を負う可能性や物的損害の発生が想定される内容』を含めて、使用上の注意を示しています。</p> <p>●吹出し口や吸気口、送風口、本体のすき間などに、ピンや針などの異物を入れないでください。 →感電やけがの原因となります。</p> <p>●吹出し口や吸気口、送風口などの開口部をふさがずにください。 →正常な動作が妨げられ、故障や動作不良、過熱、故障の原因となります。</p> <p>●パソコンやテレビなどの電子機器や電気製品、ピアノや特殊な塗料の家具、紙や特殊な表面加工、工機などの上や近くには設置しないでください。 →ミストが飛散したり、乾燥した空気が発生したりして、機器の故障や対象の表面を傷める原因となります。</p> <p>●使用中に、顔しを覗いたり、目や鼻に噴霧を当てたり、噴霧を直接吸ったり、人に向けて使用しないでください。</p> <p>●本 体 上 に物を置いたり、ぐらついた台や傾いたところなど、不安定な場所に本体を置かないでください。 落下したり、倒れたりしてけがをす べおそれがあります。</p> <p>●水タンク内の水は、毎日必ず新しい水道水を入れ替えてください。 水タンク内は、毎日掃除して、必ず清潔な状態で使用してください。 お入れせずに使用になりますと、水アカやミネラル分などが付着し、性能が低下するおそれがあります。 また、カビや雑菌が繁殖するおそれがあり、悪臭を発生したり、健康を害する原因にもなります。 まれに体調不良や、カビや雑菌に過敏な反応を招く場合もありますので、十分ご注意ください。</p> <p>●必ず常温の新しい水道水を使用してください。 ミネラルウォーター・アルカリイオン水・井戸水・浄水器の水を使用すると、水アカが多くなり、カビや雑菌が繁殖しやすくなります。</p> <p>●凍結のおそれがあるときは、ガラスカバーの水溜を拭き取り、水タンクの水を捨て、乾燥させてください。 本 製品内部の部品が乾くと、超音波振動板を傷つけたり、故障の原因となります。</p> <p>●外出するときは、電源を切り、必ず電源プラグをコンセントから抜いてください。 ケガやけが、絶縁不良による感電・漏電・火災の原因となります。</p> <p>●直射日光のあたる場所や暖房器具の近くに置かないでください。 →変形・変質や故障の原因となります。</p> <p>●カバーはガラス製の為、衝撃や急激な温度変化により、破損することがあります。 ひび割れや破損したものは使用しないでください。 またお取り扱いにはご注意ください。</p> <p>使用する環境についての注意 下記のような環境で使用すると加 湿や周辺に水滴が付着したり、濡れることがあります。 →室内の湿度が低い →室内の湿度が高い →空調機器などの風が加 湿面に直接当たっている →床に直接置いている →水平で安定した台の上などに設置してください。</p>
---	--

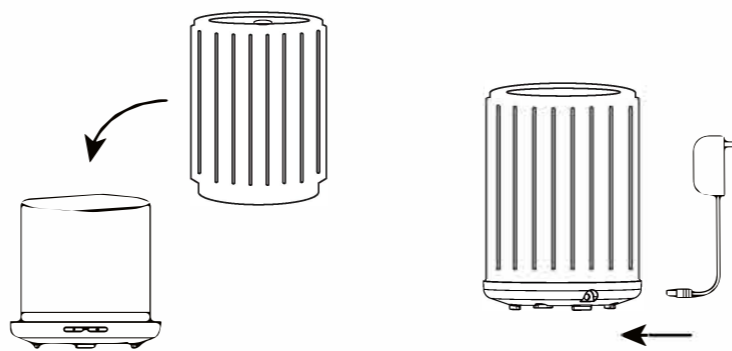
使い方



1. タンクに水道水を約150ml入れてください。  
水タンクの容量は約150mlです。水位MAXラインを超えないように給水してください。
2. 必要に応じてエッセンシャルオイルやアロマウォーター適量をタンク内に入れてください。

注意

- ・エッセンシャルオイルやアロマウォーターを、超音波振動板に直接垂らさないでください。
- ・エッセンシャルオイルの量は必ず守ってください。満水あたり1滴が適量です。
- ・エッセンシャルオイルの濃度が高くなると故障の原因となります。
- ・水が入っていない状態でエッセンシャルオイルを付着し、故障の原因となります。
- ・超音波振動板にエッセンシャルオイルが付着し、故障の原因となります。
- ・絶対に水タンクの外にこぼさないよう十分ご注意ください。
- ・本体の水タンク、カバーにつきましては、耐薬性の強い素材を使用しておりますが、それ以外の部分は、エッセンシャルオイルの成分で溶ける場合があります。
- ・※エッセンシャルオイルは付属されていません。市販の天然抽出成分100%ピュアエッセンシャルオイル(精油)をお買い求めください。
- ・アロマウォーターの量は使用するアロマウォーターの希釈量に従ってください。
- ・アロマウォーターの濃度が高くなると、水タンクや本体の変形、破損、故障の原因となります。
- ・※アロマウォーターは付属されていません。
- ・故障の原因になりますので、空焚きをしないでください。
- ・必ず排水方向から排水してください。他の方向から排水すると、本体内に水が入り故障の原因となります。
- ・週に1〜2回、ミスト吹出し口やタンク内のお手入れをしてください。
- ・使用時は新しい水道水をご使用ください。



3. カバーをタンクに被せた後、電源プラグを本体のプラグ挿入口に差し込みます。  
本体の加湿操作ボタンを押すと加湿が開始します。

本製品には3つのモードがあります。

- ①もくもくモード  
ミストが上部の吹出し口に溜まるモードです。  
※ミストが溜まるまで1、2分かかります。  
7分〜1分間通常加湿モードになり、再度もくもくモードに変わります。  
タンクに水が残っていても水量が少なくなるとミストが溜まりづらくなる場合がありますので、再度タンクに水を入れてご使用ください。
- ②通常加湿モード  
ミストが連続して出続けるモードです。
- ③間欠モード  
ミストのON/OFFを繰り返す間欠運転を行うモードです。

注意

上部吹出し口に水が溜まったり、カバーに水滴が付くことがあります。  
カバーをつたって設置面が濡れることがありますので、定期的に水滴を拭き取るなどお手入れをしてください。

【加湿操作ボタンの操作方法】

ボタンを1回押す: ①もくもくモードが開始します。  
ボタンを2回押す: ②通常加湿モードが開始します。  
ボタンを3回押す: ③間欠モードが開始します。  
ボタンを4回押す: ミストが停止します。  
※タンクに水がなくなった時、ご使用から6時間経つと自動で電源がOFFになります。

【ライト操作ボタンの操作方法】

ボタンを1回押す: ライトが点灯します。  
ボタンを2回押す: ライトの色が固定されます。  
お好みの色の時にライト操作ボタンを押してください。  
ボタンを3回押す: ライトが消灯します。

※ライトのみで使用することもできます。  
6時間後に自動で電源がOFFになります。

お手入れについて

- お手入れを始める前は、必ず加湿器の電源をOFFにし、プラグを抜いてください。
- 週に1〜2回、ミスト吹出し口やタンク内のお手入れが必要です。水で洗い流すまたは柔らかい布で拭いてください。  
この際、タンクの送風口に水が入らないようご注意ください。  
超音波振動板をお手入れされる際は故障の原因となる為、強く押し込んだり、傷を付けたらしない様ご注意ください。
- タンクには毎日新しい水道水をご使用ください。  
加湿器病を予防するために、清潔な水を使うこととタンクの清掃を行うことが重要です。  
※加湿器病: 細菌や微生物が水に含まれていた場合に、そのまま噴出したミストを吸い込むことによって起こるアレルギー性の肺の病気です。
- 絶対に40℃以上のお湯を入れしないでください。

保証書

品番	KW067-4D
品名	コットン超音波式加湿器
保証期間	お買い上げ日より26ヶ月
保証対象	本体一式
※ご購入日	年 月 日
※お客様	お名前
	ご住所
	電話番号
※販売店	

※上記内容は、必須項目です。

免責事項

- 万一、細菌や有害生物の繁殖した水を加 湿で使用した場合、噴霧されたミストを吸い込むことにより体にダメージを与えることが知られています。(加 湿機)を使用する際の衛生性についてはご 使用の方ご自身の管理及び責任のもとでご利用ください。本 製品の管理のもとで使用された場合、弊社はいかなる責任も負いません。
- この製品は一般家庭用です。(業務用ではありません)医療目的及び空調設備での使用や、特定の効果(ヒーリング等)を求める行為などへの使用は意図されておられません。これら使用されても弊社はいかなる責任も負いません。
- この製品は特性上、自然蒸発させたり濡らしたりすることがあります。また、水の成分が結晶化したものが飛散することがあります。これによる本 製品使用によって生じた直接、間接の損害については弊社はその責を負わないものとします。あらかじめご了承ください。

保証とアフターサービス

※この保証書は、明示した期間、条件のもとにおいて無料交換をお約束するものではありません。したがって、お客様の法律上の権利を制限するものではありません。保証期間経過後など不明な場合は、お買い上げの販売店にご 相談ください。

- 保証書について  
お手数をお掛けいたしますが、左記にご記入のうえ保証内容をよくお読みいただき販売店の発行するシートか領収書とともに大切に保管してください。  
交換を依頼される場合は必ず保証書、お買い上げのレシートまたは領収書とともに、販売店へご連絡ください。
- 交換を依頼される時  
サービスを依頼される前に、取扱説明書 を再度ご確認ください。保証内容をお確かめのうえ販売店にご相談ください。

＜無料交換保証規定＞

1. 取扱説明書、本 体貼付ラベル等の注意 書きに従った使用状態及びお手入れを実施された状態で保証期間中に故障した場合には、同等品と無料交換をさせていただきます。
2. 保証期間内に故障して、交換をお受けになる場合には、製品と本 書をご持参、ご指示のうえ、お買い上げの販売店にご 相談ください。
3. 保証期間内でも次の場合には無料交換と致しません。  
●使用上の誤り、または不当な修理や改造による故障や損傷。  
●お買い上げ後に落とされた場合等による故障や損傷。  
●火災、地震、雷害、風水害、その他天災地災、異常電圧、指定の使用電源(電圧・周波数)等による故障や損傷。  
●一般家庭以外(例え業務用で使用したり車庫、船中の搭載)に使用された場合の故障や損傷。  
●本 書の提示が無い場合。  
●本 書にお買い上げ年月日、お客様名、販売店名の記入が無い場合(レシート添付を除く)あるいは記載の内容を書き換えた場合。
4. 本 書は日本 国内においてのみ有効です。
5. 本 書は再発行いたしませんので、大切に保管してください。

輸入元  
Francfranc Corporation  
株式会社Francfranc 03-4216-4021