

NEÄL & WOLF

COLOUR



NEÄL & WOLF'S DEBUT COLLECTION OF 129 PERMANENT PIGMENT HAIR DYES.

# EXTRAORDINARY BENEFITS

You, your salon and your clients will enjoy many advantages with Neäl & Wølf Professional Colour, including:

- CONTAINS VITAMIN C**  
VITAMIN C HAS ANTIOXIDANT PROPERTIES, HELPS IMPROVE HYDRATION AND REDUCES DAMAGE CAUSED BY SUNLIGHT/UV RAYS, RESULTING IN LONGER LASTING COLOUR.
- 129 READY-TO-USE COLOURS**  
THAT COMBINE TO CREATE 169 STUNNING SHADES.
- UP TO 50% SAVING** VERSUS OTHER WELL-KNOWN BRANDED ALTERNATIVES. 100ML TUBE SIZE AT A MIXING RATIO OF 1:1.5 GIVES 250ML OF PRODUCT IN THE BOWL, MAKING IT EXCELLENT VALUE FOR MONEY.
- EASY APPLICATION** MIXING RATIOS DELIVER A SMOOTHER CONSISTENCY FOR APPLICATION.
- UNIFORM RESULTS**  
EVEN COLOURING FROM MID-LENGTH TO ENDS.
- 2-IN-1 COLOUR**  
ALL OUR COLOURS CAN RESULT IN A DEMI-PERMANENT EFFECT USING 5 VOL.
- AMAZING HIGH-LIFT RANGE** CREATING COOLER, ICY TONES.

- OLAPLEX® THE PATENTED ORIGINAL**  
USE OLAPLEX® DURING YOUR COLOUR SERVICE TO ACHIEVE HIGH QUALITY COLOUR AND CONDITION.
- 100% GREY COVERAGE**  
DELIVERING RELIABLE AND CONSISTENT RESULTS.
- A VIVID FINISH WITH NATURAL GLOSS** DELIVERING GREAT COLOUR RESULTS AND FINISH.
- PARTNERSHIP WITH A TRUSTED BRAND**  
NEÄL & WØLF - A LEADING PROFESSIONAL HAIRCARE RANGE.
- IT'S EASY TO SWITCH**  
WE ARE ICC, LIKE ALL MAJOR COLOUR BRANDS.
- LONG-LASTING COLOUR** GIVING ENHANCED MANAGEABILITY WITH LUMINOUS SHINE AND VIBRANCY
- COOLER UNDERLYING TONES** RESULTING IN FRESH, CLEAN AND CRISP SHADES.
- FABULOUS MERCHANDISING MATERIAL** TO INSPIRE AND EXCITE YOUR CUSTOMERS.
- EDUCATIONAL SUPPORT** FROM LEADING EDUCATORS WITH A WEALTH OF INDUSTRY EXPERIENCE.

MIXING RATIO PROPORCIÓN DE MEZCLA RÁCIO DE MISTURA RAPPORTO DI MISCELA MISCHVERHÄLTNIS MENGVERHOUDING	PEROXIDE PERÓXIDO PERÓXIDO PEROSSIDO PEROXID PEROXIDE	USAGE USO USO UTILIZZO ANWENDUNG GEBRUIK	DEVELOPMENT ACTUACIÓN DESENVOLVIMENTO POSA EINWIRKEN ONTWIKKELING
Neäl & Wølf 1:2	5 VOL (1.5%)	<p><b>Provides the same effect as a demi-permanent system. Beat colour for 5 minutes to release the ammonia, then add 5 Vol. Mix and leave for 5 minutes to ensure the ammonia is reduced. Depositing colour only. No lift or grey coverage. For toning.</b></p> <p>Proporciona el mismo efecto que el sistema semipermanente. Bata el bote color durante 5 minutos para liberar el amoniaco y luego añada 5 vol. Mezcle y deje actuar la fórmula 5 minutos para asegurarse de rebajar el amoniaco. Depósito de color únicamente. No apto para clarear o cobertura gris. Para tonificar.</p> <p>Fornece o mesmo efeito de um sistema semi-permanente. Mexer a cor durante 5 minutos para libertar o amónio e adicionar 5 vol. Misturar e deixar durante 5 minutos para garantir que o amónio é reduzido. Depositar apenas a cor. Sem elevar ou cobertura de grisalhos. Para tonificar.</p> <p>Fornisce lo stesso effetto di un sistema semi-permanente. Agitare il colore per 5 minuti di modo che rilasci l'ammoniaca e poi aggiungere la miscela 5 vol e lasciare per 5 minuti per garantire la riduzione dell'ammoniaca. Deposito del solo colore.</p> <p>Nessuna schiaritura o copertura grigia. Per tonalizzare. Für gleichen Effekt wie mit semipermanentem System. Farbe während fünf Minuten mischen, um den Ammoniak freizulegen. Dann 5 vol hinzugeben. Mischen und fünf Minuten stehen lassen, um den Ammoniakgehalt zu verringern. Nur Farbe auftragen. Keinen Aufheller oder Graudecker. Zum Tönen.</p> <p>Biedt hetzelfde effect als een demi-permanent systeem. Klop de kleur gedurende 5 minuten op om de ammoniak vrij te maken en voeg vervolgens 5 vol. toe. Meng en laat gedurende 5 minuten rusten om ervoor te zorgen dat de ammoniak is verminderd. Enkel aanbrengen van de kleuring Geen verlichting of grijsdekking. Voor het tonen.</p>	<p><b>25 minutes</b> 25 minutos 25 minutos 25 minuti 25 minuten 25 minuten</p>
Neäl & Wølf 1:1,5	10 VOL (3%)	<p><b>Tone on tone. Takes the hair darker. Coverage on normal white hair.</b></p> <p>Tono sobre tono. Oscurece el color del cabello. Cobertura para cabello blanco normal.</p> <p>Tom sobre tom. Escurecer o cabelo. Cobertura de cabelo branco normal.</p> <p>Tono su tono. Rende i capelli più scuri. Copertura su capelli color bianco normale.</p> <p>Ton in Ton. Macht das Haar dunkler. Abdeckung von normalem weißem Haar.</p> <p>Toon-op-toon. Maakt het haar donkerder Dekking op normaal wit haar.</p>	<p><b>30-45 minutes</b> 30-45 minutos 30-45 minutos 30-45 minuti 30-45 minuten 30-45 minuten</p>
Neäl & Wølf 1:1,5	20 VOL (6%)	<p><b>To lift 1-2 levels. Coverage on resistant white hair.</b></p> <p>Clarea el cabello entre 1-2 niveles. Cobertura para cabello blanco resistente.</p> <p>Para elevar 1-2 níveis. Cobertura de cabelo branco resistente.</p> <p>Per 1-2 livelli di schiaritura. Copertura su capelli color bianco resistente.</p> <p>Hellt 1-2 Tonstufen auf. Abdeckung von resistantem weißem Haar.</p> <p>Voor het verlichten van 1-2 niveaus Dekking op normaal wit bestendig haar.</p>	<p><b>30-45 minutes</b> 30-45 minutos 30-45 minutos 30-45 minuti 30-45 minuten 30-45 minuten</p>
Neäl & Wølf 1:1,5	30 VOL (9%)	<p><b>To lift 2-3 levels.</b></p> <p>Clarea el cabello entre 2-3 niveles.</p> <p>Para elevar 2-3 níveis.</p> <p>Per 2-3 livelli di schiaritura.</p> <p>Hellt 2-3 Tonstufen auf.</p> <p>Voor het verlichten van 2-3 NIVEAUS.</p>	<p><b>30-45 minutes</b> 30-45 minutos 30-45 minutos 30-45 minuti 30-45 minuten 30-45 minuten</p>
Neäl & Wølf 1:1,5	40 VOL (12%)	<p><b>To lift 3-4 levels.</b></p> <p>Clarea el cabello entre 3-4 niveles.</p> <p>Para elevar 3-4 níveis.</p> <p>Per 3-4 livelli di schiaritura.</p> <p>Hellt 3-4 Tonstufen auf.</p> <p>Voor het verlichten van 3-4 NIVEAUS.</p>	<p><b>30-45 minutes</b> 30-45 minutos 30-45 minutos 30-45 minuti 30-45 minuten 30-45 minuten</p>
Neäl & Wølf 1:2	40 VOL (12%)	<p><b>To lift up to 5 levels.</b></p> <p>Clarea el cabello entre 5 niveles.</p> <p>Para elevar 5 níveis.</p> <p>Per 5 livelli di schiaritura.</p> <p>Hellt 5 Tonstufen auf.</p> <p>Voor het verlichten van 5 NIVEAUS.</p>	<p><b>50-60 minutes</b> 50-60 minutos 50-60 minutos 50-60 minuti 50-60 minuten 50-60 minuten</p>

GREY/WHITE COVERAGE TABLA DE COBERTURA DE GRIS/BLANCO TABELA PARA COBRIR GRISALHOS/BRANCOS TABELLA DI COPERTURA GRIGIO/BIANCO TABELLE ZUM ABDECKEN VON GRAU/WEISS: TABEL VOOR GRIJS/WITDEKKING	
0-30%	Apply target shade / Aplicar tono objetivo / Aplicar o tom pretendido / Applicare la gradazione target / Gewünschten Farbton anwenden / Breng doeltint aan
30% - 50%	1 part base shade + 2 parts target shade / 1 parte de la base de color + 2 partes del tono objetivo / 1 parte de tom base + 2 partes do tom pretendido / 1 parte di gradazione base + 2 parti di gradazione target / 1 Teil Grundton + 2 Teile gewünschter Ton / 1 deel basistint + 2 delen doeltint
50%+	1 part base shade + 1 parts target shade / v1 parte de la base de color + 1 parte del tono objetivo / 1 parte de tom base + 1 parte do tom pretendido / 1 parte di gradazione base + 1 parti di gradazione target / 1 Teil Grundton + 1 Teile gewünschter Ton / 1 deel basistint + 1 delen doeltint

## Tips for identifying normal and resistant white

NORMAL WHITE looks dull and wiry - use normal base e.g. 6 with 10 vol.  
RESISTANT WHITE looks shiny and lies flat - use intense base e.g. 6.0 with 10 or 20 vol

## Consejos para identificar un blanco normal y resistente

BLANCO NORMAL (parece apagado y áspero); utilice una base normal (p. ej. 6 con 10 vol.)  
BLANCO RESISTENTE (parece reluciente y mate); utilice una base intensa (p. ej. 6.0 con 10-20 vol.)

## Dicas para identificar o branco normal e o resistente

BRANCO NORMAL - parece opaco e duro - usar base normal, por ex., 6 com 10 vol  
BRANCO RESISTENTE - parece brilhante e liso - usar base intensa, por ex., 6.0 com 10-20 vol

## Suggerimenti per identificare bianco normale e bianco resistente

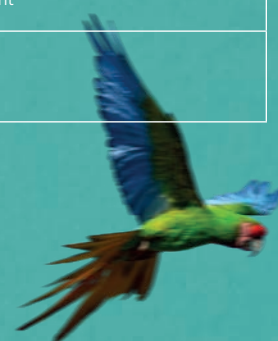
BIANCO NORMALE - dall'aspetto spento e ispido - utilizzare una base normale, per es. 6 con 10 vol  
BIANCO RESISTENTE - dall'aspetto lucido e liscio - utilizzare una base intensa, per es. 6.0 con 10-20 vol

## Tips zum Erkennen von normalem und resistantem weißem Haar

NORMALES WEISSES HAAR: sieht farblos und drahtig aus - normale Grundierung (z.B. 6) mit 10 vol verwenden  
RESISTENTES WEISSES HAAR: sieht glänzend aus und liegt flach - intensive Grundierung (z.B. 6.0) mit 10-20 vol verwenden

## Tips voor het vaststellen van normaal en bestendig wit

NORMAAL WIT - ziet er dof en vezelig uit - gebruik normale basis bijv. 6 met 10 vol.  
RESISTENT WIT - ziet er glanzend uit en ligt plat - gebruik intense basis bijv. 6.0 met 10-20 vol.



	<b>Natural</b> Natural Natural Naturale Natuurlijk Natürlich	<b>Intense Natural</b> Natural Intenso Natural Intenso Naturale Intenso Intens Natuurlijk Intensiv Natürlich	<b>Ash</b> Cenizo Cinza Cenere Askleurig Aschfarben	<b>Intense Ash</b> Cenizo Intenso Cinza Intenso Cenere Intenso Intens Askleurig Intensiv Aschfarben	<b>Ash Iris</b> Cenizo Irisado Cinza Irisé Cenere Irisé Askleurig Iris Irisierend Aschfarben	<b>Ash Mahogany</b> Cenizo Cobrizo Cinza Acajú Mogano Cenere Askleurig Mahoniehout Mahagoni-Aschblond	<b>Violet Ash</b> Violeta Cenizo Cinza Violeta Cenere Viola Askleurig Violet Violettes Aschblond	<b>Iris Golden</b> Dorado Irisado Dourado Irisé Irisé Dorato Irisgoudkleurig Irisierend Goldfarben
--	---	---	--	--	---	--	---	---

<b>Extra Light Blonde</b> Rubio Extraclaro Loiro Extra Claro Biondo Extra chiaro Extra Lichtblond Extra-Hellblond	N 10	N☀ 10.0	* 10.1	* 10.11			* 10.21	*☀ 10.23
<b>Very Light Blonde</b> Rubio Muy Claro Loiro Muito Claro Biondo Chiarissimo Zeer Lichtblond Sehr Hellblond	N 9	N☀ 9.0	* 9.1	* 9.11 ☺	* 9.12		* 9.21 ☺	*☀ 9.23 ☺
				8.11 50% : 10.11 50%			8.21 50% : 10.21 50%	8.23 50% : 10.23 50%
<b>Light Blonde</b> Rubio Claro Loiro Claro Biondo Chiaro Lichtblond Hellblond	N 8	N☀ 8.0	* 8.1 ☺	* 8.11	* 8.12		* 8.21	*☀ 8.23
			7.1 50% : 9.1 50%					
<b>Blonde</b> Rubio Loiro Biondo Blond Blond	N 7	N☀ 7.0	* 7.1	* 7.11 ☺	* 7.12 ☺		* 7.21 ☺	*☀ 7.23 ☺
				6.11 50% : 8.11 50%	6.12 50% : 8.12 50%		6.21 50% : 8.21 50%	6.23 50% : 8.23 50%
<b>Dark Blonde</b> Rubio Oscuro Loiro Escuro Biondo Scuro Donkerblond Dunkelblond	N 6	N☀ 6.0	* 6.1	* 6.11	* 6.12	* 6.15 ☺	* 6.21	*☀ 6.23
						6.1 70% : 6.5 30%		
<b>Light Brown</b> Castaño Claro Castanho Claro Castano Chiaro Lichtbruin Hellbraun	N 5	N☀ 5.0	* 5.1	* 5.11 ☺	* 5.12			
				4.11 50% : 6.11 50%				
<b>Brown</b> Castaño Castanho Castano Bruin Braun	N 4	N☀ 4.0		* 4.11				
<b>Dark Brown</b> Castaño Oscuro Castanho Escuro Castano Scuro Donkerbruin Dunkelbraun	N 3							
<b>Very Dark Brown</b> Castaño Muy Oscuro Castanho Muito Escuro Castano Scurissimo Zeer Donkerbruin Sehr Dunkles Braun	N 2							
<b>Black</b> Negro Preto Nero Zwart Schwarz	N 1		* 1.10 ☺					
				1 100% : 088 25%				

<b>Iris/Violet Mahogany</b> Cobrizo Irisado/Violeta Irisé/Acajú Violeta Mogano Irisé/Viola Iris/Violet Mahonihout Iriserendes/Violettes Mahagoni	<b>Golden</b> Dorado Loiro Dorato Goudkleurig Goldfarben	<b>Golden Ash</b> Cenizo Dorado Loiro Cinza Cenere Dorato As-Goudkleurig Goldaschfarben	<b>Intense Golden</b> Dorado Intenso Loiro Intenso Dorato Intenso Intens Goudkleurig Intensiv Goldfarben	<b>Golden Copper</b> Dorado Intenso Loiro Intenso Dorato Intenso Goudachtig Koper Goldfarben Kupfer	<b>Golden Brown</b> Castaño Dorado Castanho Dourado Castano Dorato Goudkleurig Bruin Goldbraun	<b>Copper</b> Cobre Cobre Rame Koper Kupfer	<b>Copper Ash</b> Cobrizo Cenizo Cobre Cinza Cenere Rame Askleurig Koper Kupferaschfarben
--	---	--	---	--	---	--	--

<b>Extra Light Blonde</b> Rubio Extraclaro Loiro Extra Claro Biondo Extra chiaro Extra Lichtblond Extra-Hellblond		<b>10.3</b>	<b>10.31</b>			<b>10.4</b>		
		<b>9.3</b>	<b>9.31</b>	<b>9.33</b>	<b>9.34</b>	<b>9.4</b>	<b>9.41</b>	
<b>Very Light Blonde</b> Rubio Muy Claro Loiro Muito Claro Biondo Chiarissimo Zeer Lichtblond Sehr Hellblond		<b>8.3</b>	<b>8.31</b>	<b>8.33</b>	<b>8.34</b>	<b>8.37</b>	<b>8.4</b>	<b>8.41</b>
<b>Light Blonde</b> Rubio Claro Loiro Claro Biondo Chiaro Lichtblond Hellblond		<b>7.3</b>	<b>7.31</b>	<b>7.33</b>	<b>7.34</b>	<b>7.37</b>	<b>7.4</b>	<b>7.41</b>
<b>Blonde</b> Rubio Loiro Biondo Blond Blond		<b>6.3</b>			<b>6.34</b>	<b>6.37</b>	<b>6.4</b>	<b>6.41</b>
<b>Dark Blonde</b> Rubio Oscuro Loiro Escuro Biondo Scuro Donkerblond Dunkelblond					<b>5.34</b>	<b>6.3</b>	<b>5.4</b>	<b>5.41</b>
<b>Light Brown</b> Castaño Claro Castanho Claro Castano Chiaro Lichtbruin Hellbraun	<b>5.25</b>	<b>5.3</b>						
	<b>5.5 100% : 0.22 25%</b>							
<b>Brown</b> Castaño Castanho Castano Bruin Braun		<b>4.3</b>						
<b>Dark Brown</b> Castaño Oscuro Castanho Escuro Castano Scuro Donkerbruin Dunkelbraun								
<b>Very Dark Brown</b> Castaño Muy Oscuro Castanho Muito Escuro Castano Scurissimo Zeer Donkerbruin Sehr Dunkles Braun								
<b>Black</b> Negro Preto Nero Zwart Schwarz								

**Intense Golden**  
Copper - Blonde  
Dorado - Cobrizo  
Intenso - Rubio  
Cobre Dourado  
Intenso - Loiro  
Rame Dorato  
Intenso - Biondo  
Intens Goudkoper -  
Blond  
Intensiv Goldfarbenes  
Kupfer - Blo

**88.34**

<b>Copper Mahogany</b> Cobrizo Caoba Cobre Acajú Mogano Rame Mahoniehout Koper Kupfer-Mahagoni	<b>Mahogany</b> Caoba Acajú Mogano Mahoniehout Mahagoni	<b>Red Iris/Violet</b> Rojizo Irisado/Violeta Vermelho Irisé/Violeta Rosso Irisé/Viola Roodiris/Violet Rot Irisierend/Violett	<b>Brown</b> Castaño Castanho Castano Bruin Braun	<b>Brown Ash</b> Castaño Cenizo Castanho Cinza Castano Cinza Askleurig Bruin Aschbraun	<b>Brown Golden</b> Dorado Castanho Dourado Dorado Castano Goudkleurig Bruin Braungolden	<b>Brown Copper</b> Castaño Cobrizo Castanho Cobre Rame Castano Koperbruin Kupferbraun	<b>Brown Mahogany</b> Castaño Caoba Castanho Acajú Mogano Castano Mahoniehoutbruin Mahagonibraun
---	--	--	--	---	---	---	---

**Extra Light Blonde**  
Rubio Extraclaro  
Loiro Extra Claro  
Biondo Extra chiaro  
Extra Lichtblond  
Extra-Hellblond

**Very Light Blonde**  
Rubio Muy Claro  
Loiro Muito Claro  
Biondo Chiarissimo  
Zeer Lichtblond  
Sehr Hellblond

**Light Blonde**  
Rubio Claro  
Loiro Claro  
Biondo Chiaro  
Lichtblond  
Hellblond

**Blonde**  
Rubio  
Loiro  
Biondo  
Blond  
Blond

**Dark Blonde**  
Rubio Oscuro  
Loiro Escuro  
Biondo Scuro  
Donkerblond  
Dunkelblond

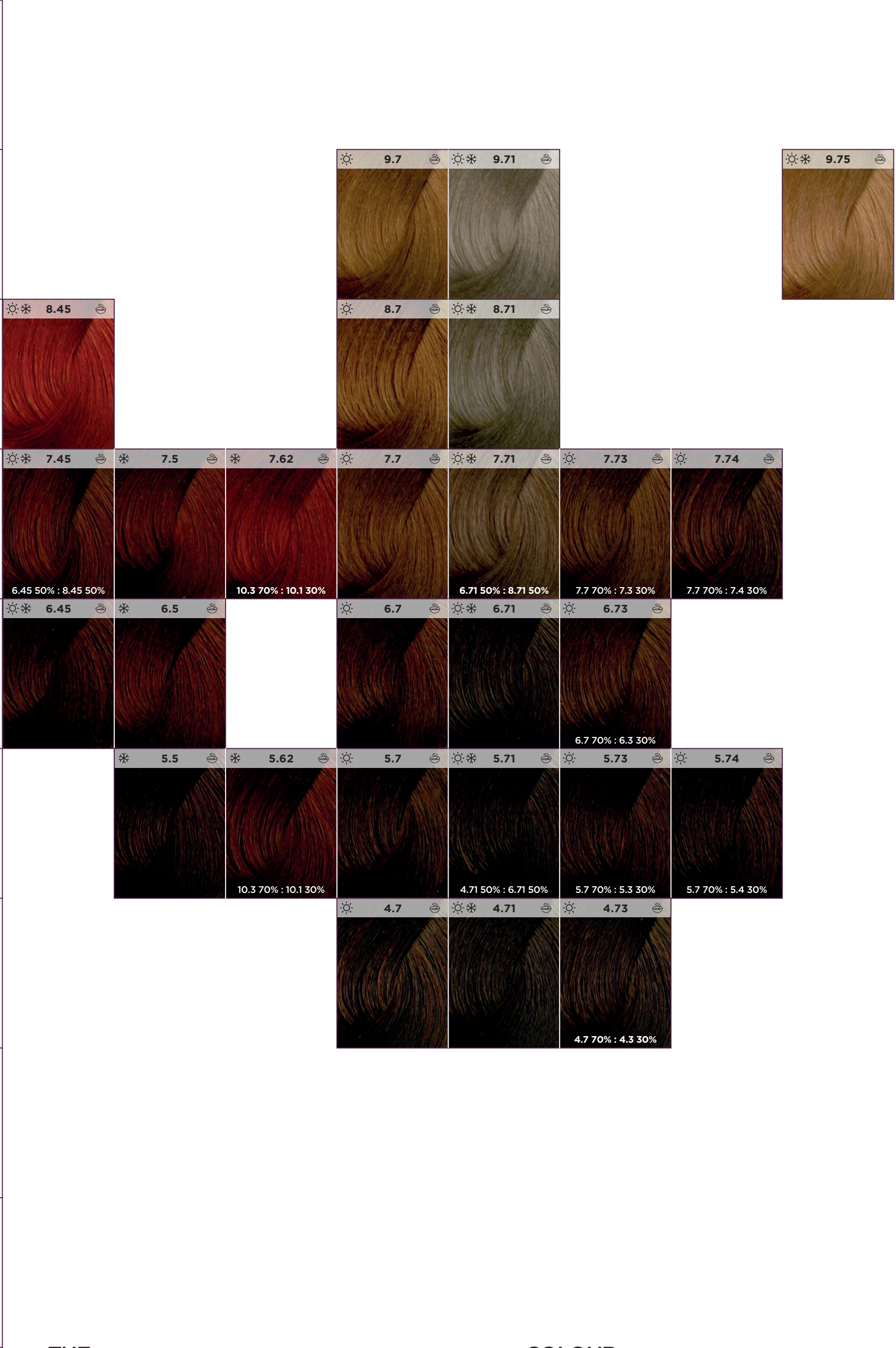
**Light Brown**  
Castaño Claro  
Castanho Claro  
Castano Chiaro  
Lichtbruin  
Hellbraun

**Brown**  
Castaño  
Castanho  
Castano  
Bruin  
Braun

**Dark Brown**  
Castaño Oscuro  
Castanho Escuro  
Castano Scuro  
Donkerbruin  
Dunkelbraun

**Very Dark Brown**  
Castaño Muy Oscuro  
Castanho Muito Escuro  
Castano Scurissimo  
Zeer Donkerbruin  
Sehr Dunkles Braun

**Black**  
Negro  
Preto  
Nero  
Zwart  
Schwarz

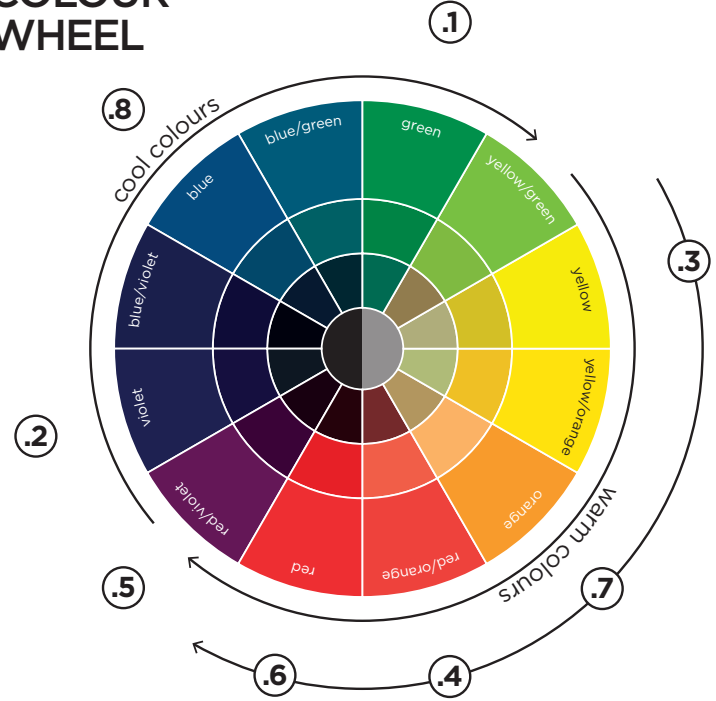


**THE LIGHTENING CURVE**



Level	Description
10	Lightest Blonde
9	Very Light Blonde
8	Light Blonde
7	Medium Blonde
6	Dark Blonde
5	Light Brown
4	Medium Brown
3	Dark Brown
2	Darkest Brown
1	Black

**COLOUR WHEEL**



<b>Intense Brown</b> Castaño Intenso Castanho Intenso Castano Intenso Intens Bruin Intensives Braun	<b>Brown Pearl</b> Castaño Perlado Castanho Pérola Perla Castano Bruinpaarlemoer Braun-perlfarben	<b>Cendre Golden</b> Dorado Cendré Loiro Cendré Dorado Cendré Goudasblond Aschfarben-Goldfarben	<b>Intense Violet</b> Violeta Intenso Violeta Intenso Viola Intenso Intens Violet Intensives Violett	<b>Intense Copper</b> Cobrizo Intenso Cobre Intenso Rame Intenso Intens Koper Intensiv Kupfer	<b>Intense Copper Red</b> Rojo Cobrizo Intenso Vermelho Acobreado Intenso Rosso Rame Intenso Intens Kopperrood Intensiv Kupferrot	<b>Intense Mahogany Red</b> Rojo Caoba Intenso Vermelho Acajú Intenso Rosso mogano intenso Intens Mahoniehoutrood Intensives Mahagonirod	<b>Intense Red</b> Rojo Intenso Vermelho Intenso Rosso Intenso Intens Rood Intensives Rot
--	--	--	---	--	---	--	--

**Extra Light Blonde**  
Rubio Extraclaro  
Loiro Extra Claro  
Biondo Extra chiaro  
Extra Lichtblond  
Extra-Hellblond

**Very Light Blonde**  
Rubio Muy Claro  
Loiro Muito Claro  
Biondo Chiarissimo  
Zeer Lichtblond  
Sehr Hellblond

**Light Blonde**  
Rubio Claro  
Loiro Claro  
Biondo Chiaro  
Lichtblond  
Hellblond

**Blonde**  
Rubio  
Loiro  
Biondo  
Blond  
Blond

**Dark Blonde**  
Rubio Oscuro  
Loiro Escuro  
Biondo Scuro  
Donkerblond  
Dunkelblond

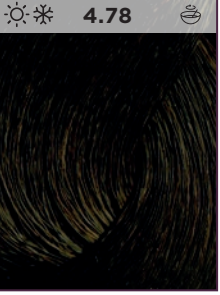
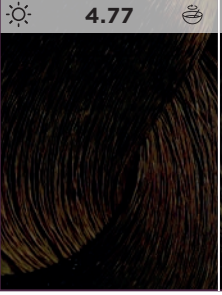
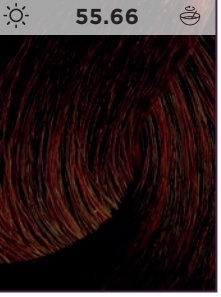
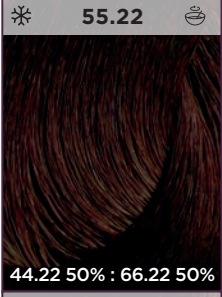
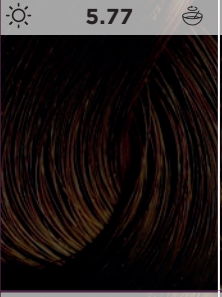
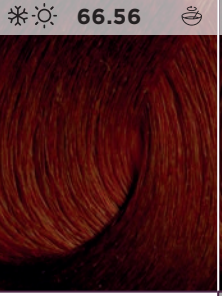
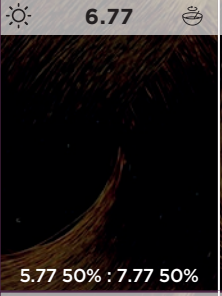
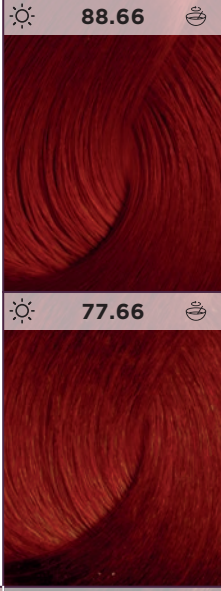
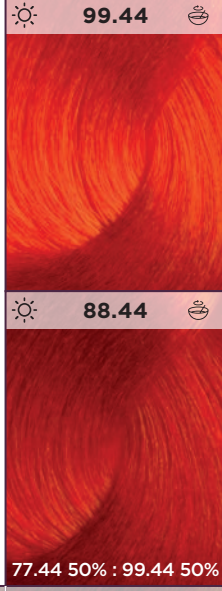
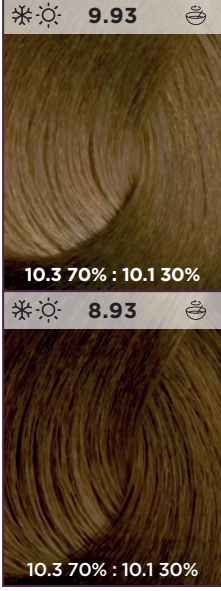
**Light Brown**  
Castaño Claro  
Castanho Claro  
Castano Chiaro  
Lichtbruin  
Hellbraun

**Brown**  
Castaño  
Castanho  
Castano  
Bruin  
Braun

**Dark Brown**  
Castaño Oscuro  
Castanho Escuro  
Castano Scuro  
Donkerbruin  
Dunkelbraun

**Very Dark Brown**  
Castaño Muy Oscuro  
Castanho Muito Escuro  
Castano Scurissimo  
Zeer Donkerbruin  
Sehr Dunkles Braun

**Black**  
Negro  
Preto  
Nero  
Zwart  
Schwarz



<b>HIGHLIFT INTENSE - Ultra Light Blonde</b> CLAREADOR INTENSIVO - Ultraclaro Rubio HIGHLIFT INTENSO - Ultra Claro Loiro HIGH LIFT INTENSO - Ultra Chiaro Biondo INTENSE HIGHLIFT - Ultralicht Blond HIGHLIFT INTENSIV - Sehr Helles Leicht Blond							
<b>Ash Pinky Platinum</b> Platino rosado cenizo Plat Rosado Cinza Platino rosa cenere Askleurig rozeplatina Aschfarbenes pinkfarbenes	<b>Iris</b> Muy irisado Irise Irise Iris Iris	<b>Violet Platinum</b> Platino Violeta Plat Violeta Platino Viola Violet Platina Violettes Platin	<b>Copper Golden Platinum</b> Platino Dorado Cobrizo Plat Dourado Cobre Platino Dorato Rame Kopergoudkleurig Platina Kupferfarbenes Goldfarbenes	<b>Pearl</b> Perlado Pérola Perla Paarlemoer Perl	<b>Pearl Ash Platinum</b> Platino Cenizo Perlado Plat Cinza Pérola Platino Cenere Perla Paarlemoeraskleurig Platina Perlfarbenes Asch	<b>Pearl Cendre Platinum</b> Platino Perlado Cendré Plat Cendré Pérola Platino Perla Cendré Paarlemoer Platinaasblond Perlfarbenes Silberaschblond	<b>Ambre Platinum</b> Platino Violeta Plat Âmbar Platino Ambr Amberkleurig Platina Bernsteinfarbenes Platin
✳ 11.16	✳ 11.20	✳ 11.22	☀ 11.43	✳ 11.8	✳ 11.81	✳ 11.89	✳ 11.9

<b>HIGHLIFT EXTRA - Extra Light Blonde</b> CLAREADOR EXTRA - Rubio extraclaro HIGHLIFT EXTRA - Loiro Extra Claro EXTRA HIGH LIFT - Biondo Extra Chiaro HIGHLIFT EXTRA - Extra Lichtblond HIGHLIFT EXTRA - Extra-Hellblond			
<b>Blonde</b> Rubio Loiro Biondo Blond Blond	<b>Ash</b> Cenizo Cinza Cenere Askleurig Asch	<b>Natural Beige</b> Natural beige Bege Natural Beige naturale Natuurlijk beige Natürliches Beige	<b>Pearl Cendre</b> Perlado Cendré Cendré Pérola Perla Cendré Paarlemoer Perlfarbenes Silberasch
N 12.00	N ✳ 12.01	☀ ✳ 12.013	✳ 12.89

<b>HIGHLIFT+ - Extra Very Light Blonde</b> CLAREADOR+ - Rubio extraclaro HIGHLIFT+ - Loiro Extra Muito Claro EXTRA HIGH LIFT+ - Biondo Super Extra Chiaro HIGHLIFT+ - Extra Zeer Lichtblond HIGHLIFT+ - Extrahelles-Hellblond		
<b>Ash</b> Cenizo Cinza Cenere Askleurig Asch	<b>Beige</b> Beige Bege Beige Beige Beige	<b>Iris</b> Muy irisado Irise Irise Iris Iris
N ✳ 12.11+	☀ ✳ 12.113+	✳ 12.22+

<b>Toner/Special Meches</b> Tónico/Mechas Especiales Toner/Especial Mechas Tonico/Meches Speciali Toner/Special Highlights Toner/Mèche-Specials							
<b>Silver Blonde</b> Rubio Platinado Loiro Prateado Biondo Argento Zilverkleurig Blond Silberblond	<b>Pearl Blonde</b> Rubio Perlado Loiro Pérola Biondo Perla Paarlemoerblond Perlblond	<b>Pearl Ash Blonde</b> Rubio Cenizo Perlado Loiro Cinza Pérola Biondo Cenere Perla Askleurig Paarlemoerblond Perlaschblond	<b>Silver</b> Plata Prateado Argento Zilver Silber	<b>Nacre</b> Nacar Nacar Madreperla Paarlemoer Perlmutter	<b>Beige</b> Beige Bege Beige Beige Beige	<b>Light Violet</b> Violeta Claro Violeta Claro Viola Chiaro Lichtviolet Hellviolett	<b>Pinky Blonde</b> Rubio Rosado Loiro Rosado Biondo Rosa Rozeblond Rosablond
✳ 10.01	✳ 10.02	✳ 10.89	✳ 90.01	✳ 90.02	☀ 90.73	✳ 99.02	✳ 99.25

<b>Correctors/Intensifiers</b> Correctores/Intensificadores Correttores/Intensificadores Correttori/Intensificatori Correctors/Intensificatie Korrektoren/Verstärker				
<b>Green</b> Verde Verde Verde Groen Grün	<b>Violet</b> Violeta Violeta Viola Violet Violet	<b>Golden Copper</b> Dorado Cobrizo Cobre Dourado Rame Dorato Goudachtig Koper Goldkupfer	<b>Copper</b> Cobre Cobre Rame Koper Kupfer	<b>Fuchsia</b> Fucsia Fucsia Fucsia Fucsia Fucsia
✳ 011	✳ 022	☀ 034	☀ 043	☀ ✳ 056
<b>Red Mahogany</b> Rojo Caoba Vermelho Acaju Mogano Rosso Rood Mahoniehout Mahagonirot	<b>Red</b> Rojo Vermelho Rosso Rood Rot	<b>Silver Blue Grey</b> Gris Azulado Cinzento Azulado Prateado Grigio Blu Argento Zilverblauwgrijs Silbernes Blaugrau	<b>Blue</b> Azul Azul Blu Blauw Blau	<b>Silver Grey</b> Gris Plata Cinzento Prateado Grigio Argento Zilvergrijs Silbergrau
☀ ✳ 065	☀ 066	✳ 081	✳ 088	✳ 091

<b>Grey</b> Gris Cinzento Grigio Grijs Grau		
<b>Grey</b> Gris Cinzento Grigio Grijs Grau	<b>Light Grey</b> Gris Claro Cinzento Claro Grigio Chiaro Lichtgrijs Hellgrau	<b>Dark Grey</b> Gris Oscuro Cinzento Escuro Grigio Scuro Donkergrijs Dunkelgrau
✳ G	✳ LG	✳ DG
<b>Booster/Neutral</b> Intensifi cador/Neutro Booster/Neutro Booster/Neutro Booster/Neutraal Booster/Neutral		
<b>Lightener</b> Iluminador Iluminador Schiarente Lightener Aufhellend		
N 000		

