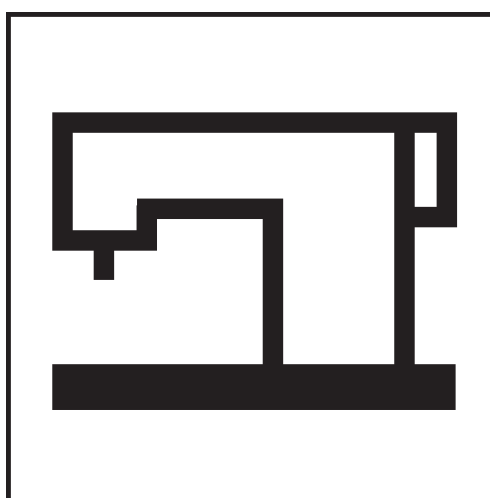


S E I K O

パーツリスト
PARTS LIST

LSWN-8BL-3

LSWN-8BL-3-TA

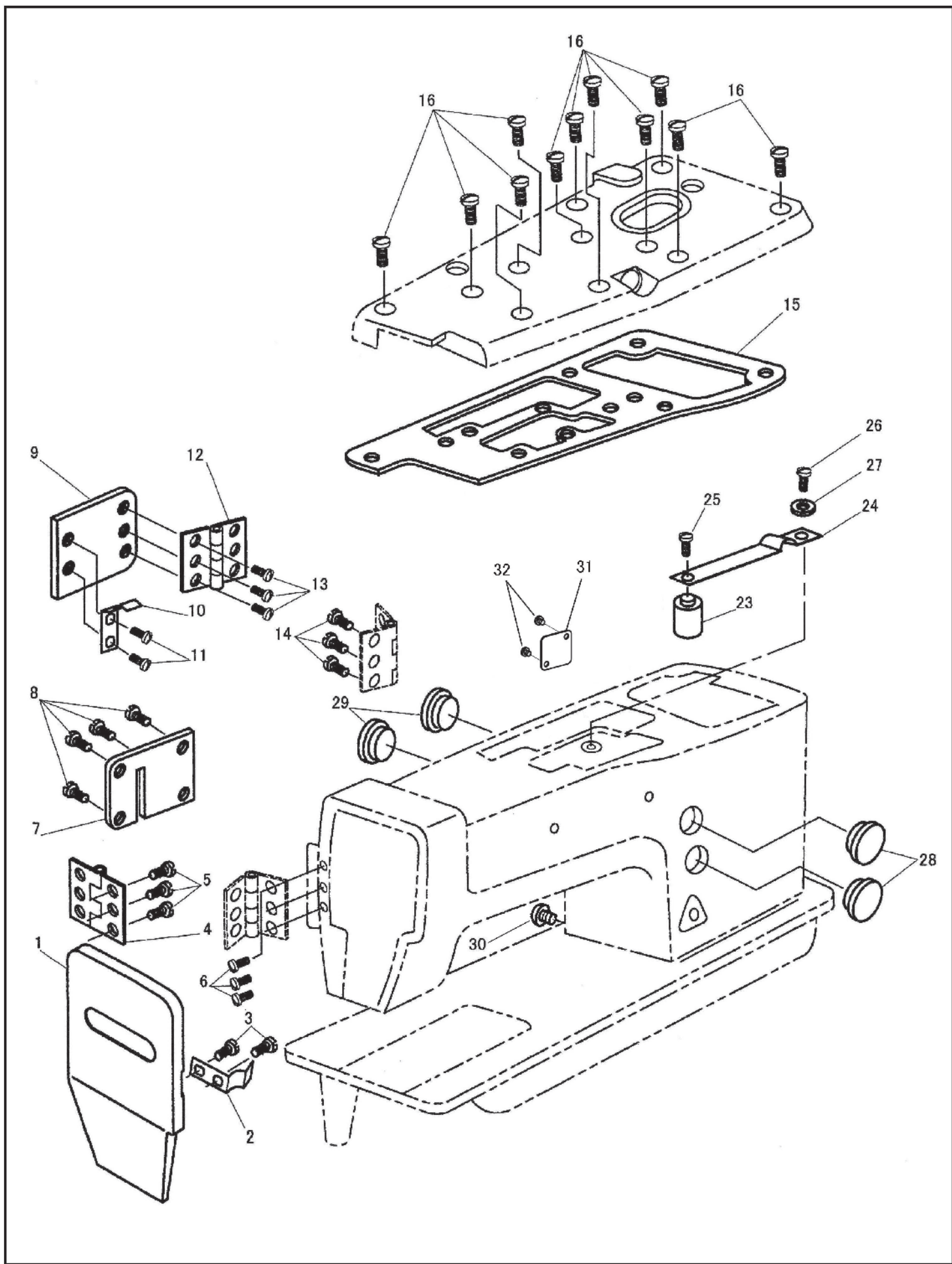


SEIKO SEWING MACHINE CO., LTD.

目次 CONTENTS

	Page
面板、裏板 FACE PLATE, ARM COVER (REAR)	1, 2
上板 ARM TOP COVER	3, 4
天秤、上軸、プーリー THREAD TAKE-UP LEVER, ARM SHAFT, MACHINE PULLEY	5, 6
押え棒、中押え棒 PRESSER BAR, VIBRATING PRESSER BAR	7, 8
針棒土台、連結ロッド NEEDLE BAR ROCK FRAME, ROCK SHAFT CRANK CONNECTION	9, 10
大弓、押え棒スプリング KNEE LIFTER LIFTING LEVER, PRESSER BAR SPRING	11, 12
下軸、下ベルトプーリー、送りカム HOOK DRIVING SHAFT, SAFETY CLUTCH PULLEY, FEED DRIVING ECCENTRIC	13, 14
針板、送り土台、送り軸 THROAT PLATE, FEED BAR, FEED DRIVING ROCK SHAFT	15, 16
バックレバー、送り調節機構 FEED REVERSE LEVER, FEED REGULATING MECHANISM	17, 18
かま土台、かま HOOK SADDLE, HOOK	19, 20
調子板 TENSION BRACKET	21, 22
潤滑 LUBRICATION	23, 24
糸巻き BOBBIN WINDER	25, 26
付属品1 ACCESSORIES 1	27, 28
付属品2 ACCESSORIES 2	29, 30

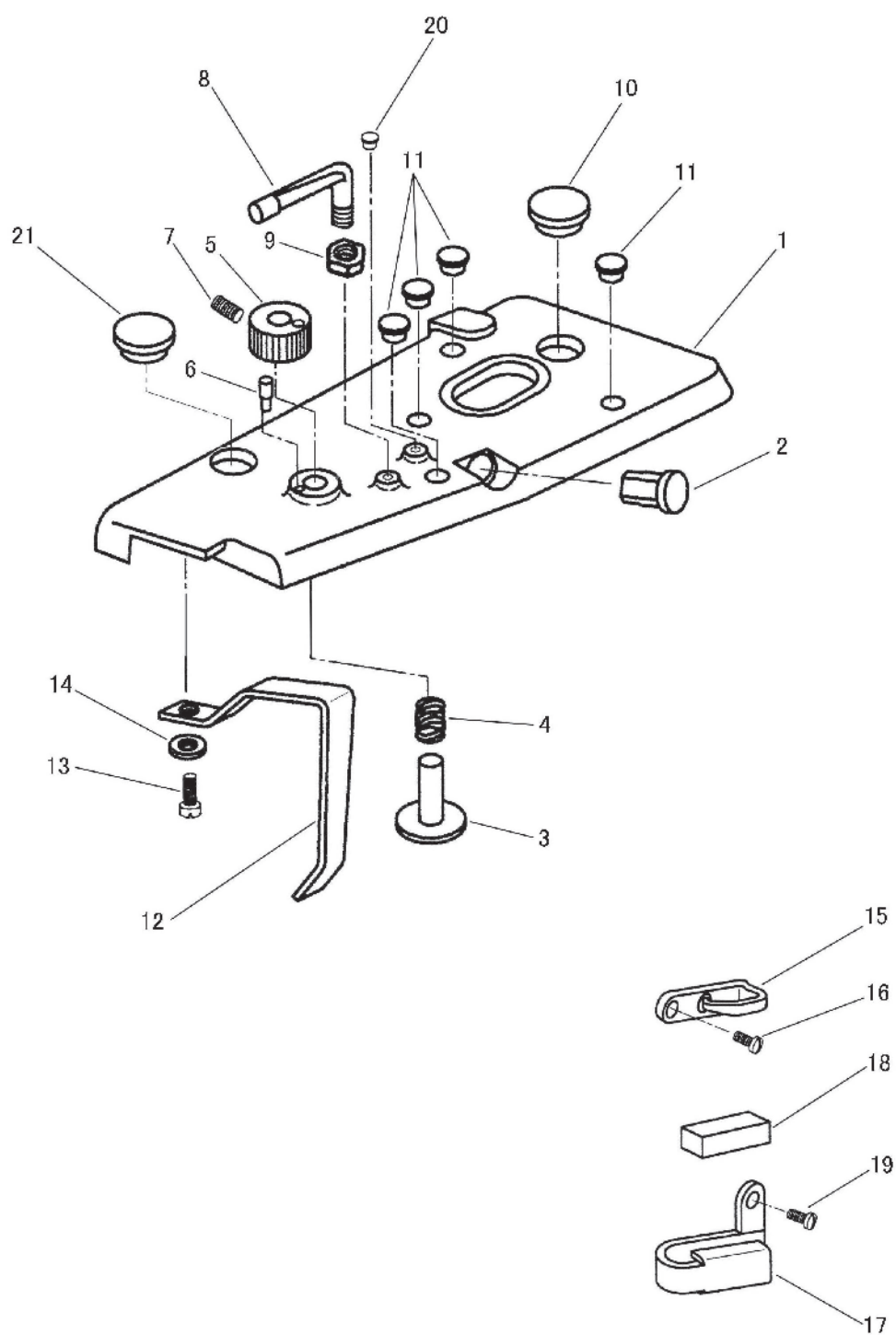
面板、裏板
FACE PLATE, ARM COVER (REAR)



面板、裏板
FACE PLATE, ARM COVER (REAR)

No	部品番号 PARTS No	88L-3 -88L-3-TA	員数 QTY	品名	DESCRIPTION
1	40102	* *	1	面板	FACE PLATE
2	15037	* *	1	面板バネ	FACE PLATE SPRING
3	15039	* *	2	面板バネ止めねじ	SCREW 1/8X44 L=3.5
4	15036	* *	1	面板蝶番	HINGE
5	15039	* *	3	面板蝶番止めねじ	SCREW 1/8X44 L=3.5
6	15039	* *	3	面板止めねじ	SCREW 1/8X44 L=3.5
7	40106	* *	1	裏板 (面板側)	ARM COVER (REAR) (SMALL)
8	8040	* *	4	裏板 (面板側) 止めねじ	SCREW 9/64X40 L=8.0
9	40105	* *	1	裏板 (プーリ側)	ARM COVER (REAR) (LARGE)
10	15037	* *	1	裏板 (プーリ側) バネ	ARM COVER (REAR) (LARGE) SPRING
11	15039	* *	2	裏板 (プーリ側) バネ止めねじ	SCREW 1/8X44 L=3.5
12	15036	* *	1	裏板 (プーリ側) 蝶番	HINGE
13	15039	* *	3	裏板 (プーリ側) 蝶番止めねじ	SCREW 1/8X44 L=3.5
14	15039	* *	3	裏板 (プーリ側) 止めねじ	SCREW 1/8X44 L=3.5
15	40104	* *	1	上板シートパッキン	GASKET
16	30066	* *	11	上板止めねじ	SCREW M5X0.8 L=12
23	11004	* *	1	油調節おもり	OIL REGULATOR
24	15086	* *	1	油調節板バネ	OIL CONTROL SPRING
25	10597	* *	1	油調節おもり止めねじ	SCREW 1/8X40 L=3.3
26	8040	* *	1	油調節板バネ止めねじ	SCREW 9/64X40 L=8.0
27	11142	* *	1	油調節板バネ止めねじワッシャー	WASHER
28	40118	* *	2	アームゴム栓 (径20)	RUBBER
29	40118	* *	2	アームゴム栓 (径20)	RUBBER
30	30046	* *	1	アース線止めねじ	EARTH WIRE SCREW M4X0.7 L=4
31	40266	* *	1	アーム裏カバー	ARM SIDE COVER (REAR)
32	37509	* *	2	アーム裏カバー止めねじ	SCREW M5X0.8 L=6.0

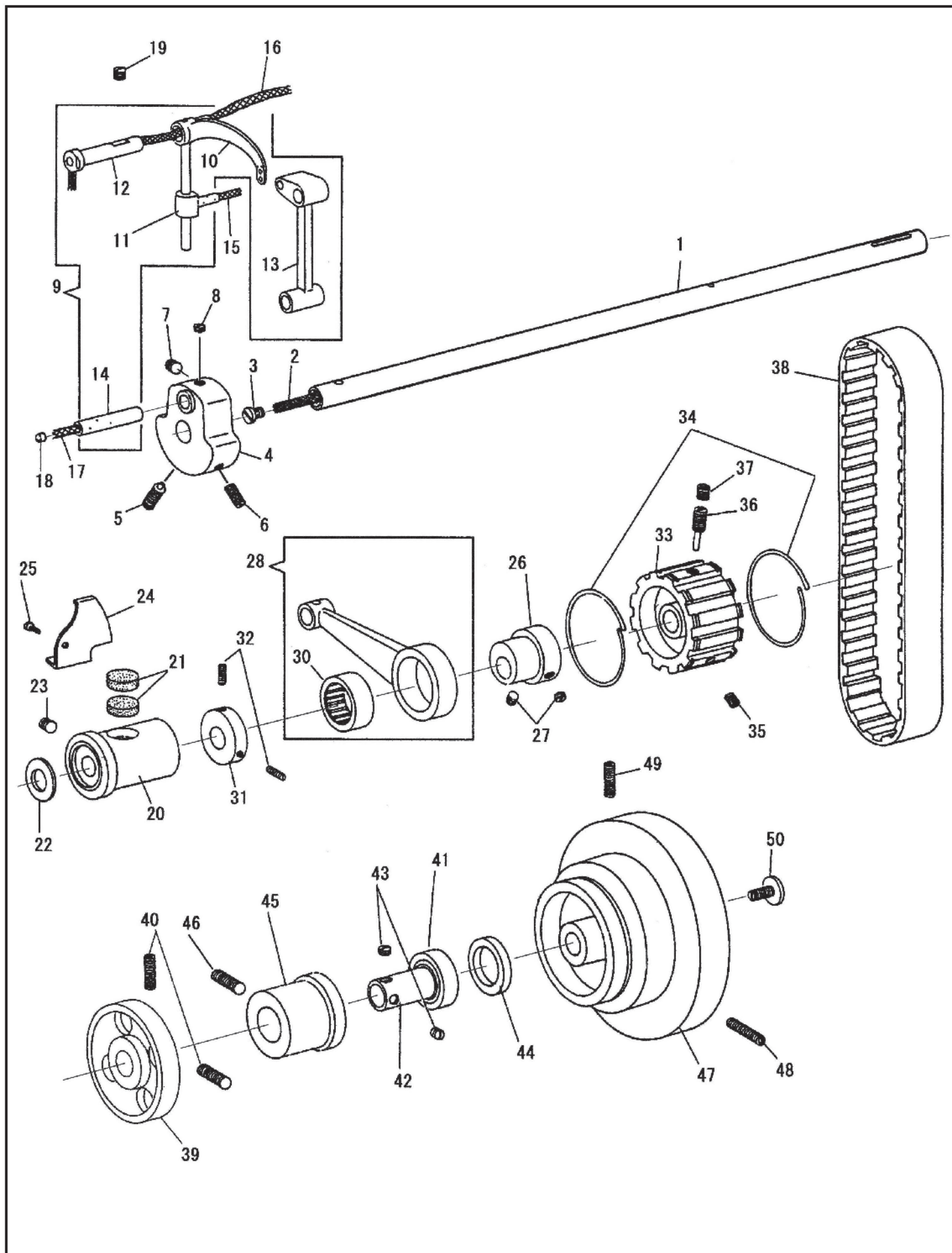
上板
ARM TOP COVER



上板
ARM TOP COVER

No	部品番号 PARTS No	88L-3 -88L-3-TA	員数 QTY	品名	DESCRIPTION
1	40103	**	1	上板	ARM TOP COVER
2	11007	**	1	油量のぞき窓	OIL LEVEL INDICATOR
3	15058	**	1	給油遮断軸	OIL REGULATING STUD
4	15059	**	1	給油遮断スプリング	OIL REGULATING STUD SPRING
5	15057	**	1	給油遮断ダイヤル	OIL REGULATING DIAL
6	15061	**	1	給油遮断ピン	PIN
7	8009	**	1	給油遮断ダイヤル止めねじ	SCREW 15/64X28 L=7.5
8	11006	**	1	上板糸掛	ARM TOP COVER THREAD GUIDE
9	13076-02	**	1	上板糸掛ナット	NUT
10	40118	**	1	上板ゴム栓 (径20)	RUBBER CAP
11	40119	**	4	上板ゴム栓 (径9)	RUBBER CAP
12	40123	**	1	天秤カバー	THREAD TAKE-UP LEVER COVER
13	27174	**	1	天秤カバー止めねじ	SCREW M4X0.7 L=10.0
14	31208	**	1	天秤カバー止めねじ座金	SPRING WASHER
15	10682	**	1	面糸掛け(上)	THREAD GUIDE (UPPER)
16	19510	**	1	面糸掛け(上) 止めねじ	SCREW 9/64X40 L=6.5
17	10759-A	**	1	面糸掛け(下)	THREAD GUIDE (LOWER)
18	10760	**	1	面糸掛け(下) フェルト	FELT
19	19510	**	1	面糸掛け(下) 止めねじ	SCREW 9/64X40 L=6.5
20	15038	**	1	上板ゴム栓	RUBBER CAP
21	40118	**	1	上板ゴム栓 (径20)	RUBBER CAP

天秤、上軸、プーリー
 THREAD TAKE-UP LEVER, ARM SHAFT, MACHINE PULLEY

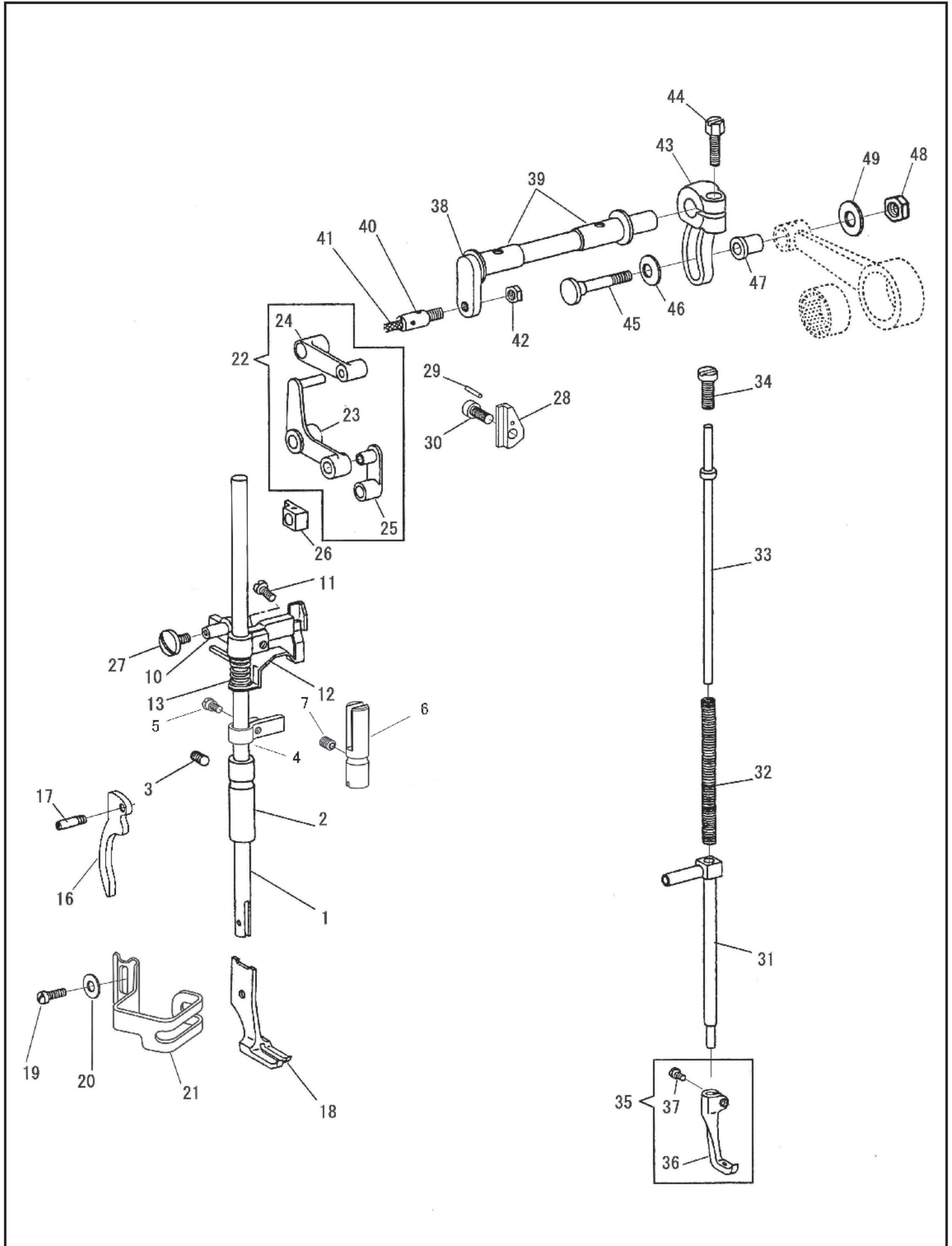


天秤、上軸、プーリー

THREAD TAKE-UP LEVER, ARM SHAFT, MACHINE PULLEY

No	部品番号 PARTS No	8BL-3 -8BL-3-TA	員数 QTY	品名	DESCRIPTION
1	25601	**	1	上軸	ARM SHAFT
2	11042	**	1	上軸油芯	OIL WICK
3	25667	**	1	上軸油芯止めねじ	OIL STOP SCREW 5/16X24 L=6.0
4	19414	**	1	クランクモーション カム	CRANK MOTION CAM
5	19415	**	1	位置決めねじ	POSITION SCREW 1/4X28 L=20.0
6	19416	**	1	止めねじ	SET SCREW 1/4X28 L=14.0
7	19417	**	1	針棒クランクピン止めねじ (長)	SET SCREW (LONG) 1/4X28 L=6.5
8	19418	**	1	針棒クランクピン止めねじ (短)	SET SCREW (SHORT) 1/4X28 L=4.5
9	34105C	* -	1	天秤 (組)	THREAD TAKE-UP LEVER COMP.
9	15503C	- *	1	天秤 (組)	THREAD TAKE-UP LEVER COMP.
10	34105	* -	1	天秤	THREAD TAKE-UP LEVER
10	15503	- *	1	天秤	THREAD TAKE-UP LEVER
11	15026	**	1	天秤抱き	THREAD TAKE-UP LEVER DRIVING STUD
12	15013	**	1	天秤ピン	THREAD TAKE-UP LEVER HINGE STUD
13	10528	**	1	針棒クランク	NEEDLE BAR CONNECTING LINK
14	10523	**	1	針棒クランクピン	NEEDLE BAR CONNECTING LINK STUD
15	10728	**	1	天秤抱き油芯	OIL WICK
16	11042	**	1	天秤ピン油芯	OIL WICK
17	10726	**	1	針棒クランクピン油芯	OIL WICK
18	15038	**	1	油ゴム栓	RUBBER OIL STOPPER
19	25179	**	1	天秤ピン止めねじ	SET SCREW 17/64X32 L=9.0
20	18006	**	1	上軸メタル (前)	ARM SHAFT BUSHING (FRONT)
21	10725	**	2	上軸メタル (前) フェルト	OIL FELT
22	10563	**	1	上軸メタル (前) ワッシャー	WASHER
23	19417	**	1	上軸メタル (前) 止めねじ	SET SCREW 1/4X28 L=6.5
24	10551	**	1	天秤油受け	THREAD TAKE-UP LEVER OIL GUARD
25	3052	**	1	天秤油受け止めねじ	SCREW 9/64X40 L=4.5
26	19427	* -	1	中押え上下カム	LIFTING ECCENTRIC (ECC. 4.0)
26	17100	- *	1	中押え上下カム	LIFTING ECCENTRIC (ECC. 5.0)
27	19508	* -	2	中押え上下カム止めねじ	SET SCREW 1/4X40 L=5.5
27	10566	- *	2	中押え上下カム止めねじ	SET SCREW 1/4X32 L=5.5
28	10772C	**	1	上連結ロッド (組)	LIFTING ECCENTRIC CONNECTION COMP.
30	10773	**	1	上連結ロッドニードルベアリング	NEEDLE BEARING
31	11879	**	1	中押え上下カムカラー	LIFTING ECCENTRIC COLLAR
32	10573	**	2	中押え上下カムカラー止めねじ	SET SCREW 7/32X32 L=11.0
33	25192	**	1	ベルトプーリー	ARM SHAFT CONNECTING BELT PULLEY
34	10574	**	2	ベルトプーリーリング	BELT PULLEY SPRING FLANGE
35	17019A	**	1	ベルトプーリー止めねじ	SET SCREW 1/4X40 L=7.5
36	25619	**	1	ベルトプーリーピンねじ	POSITION SCREW 1/4X40
37	17019A	**	1	ベルトプーリー止めねじ	SET SCREW 1/4X40 L=7.5
38	10621	**	1	タイミング ベルト	ARM SHAFT CONNECTING BELT
39	40130	**	1	糸巻きカラー	BOBBIN WINDER COLLAR
40	27171	**	2	糸巻きカラー止めねじ	SET SCREW
41	10567	**	1	上軸ベアリング	ARM SHAFT BALL BEARING
42	40133	**	1	上軸ベアリングカラー	ARM SHAFT BALL BEARING ADAPTER SLEEVE
43	23637	**	2	上軸ベアリングカラー止めねじ	SET SCREW 1/4X28 L=7.5
44	10568	**	1	上軸ベアリングリング (溝なし)	BALL BEARING RETAINING RING
45	40134	**	1	上軸ベアリングケース	ARM SHAFT BALL BEARING ADAPTER
46	25170	**	1	上軸ベアリングケース止めねじ	SET SCREW 17/64X32 L=20.0
47	15162-A	**	1	プーリー	MACHINE PULLEY
48	10576	**	1	プーリー位置決めねじ	POSITION SCREW 15/64X28 L=21.0
49	10579	**	1	プーリー止めねじ	SET SCREW 15/64X28 L=20.0
50	19505	**	1	プーリー押ねじ	MACHINE PULLEY ADJUSTING SCREW 11/32X28 L=11.0

押え棒、中押え棒
 PRESSER BAR, VIBRATING PRESSER BAR



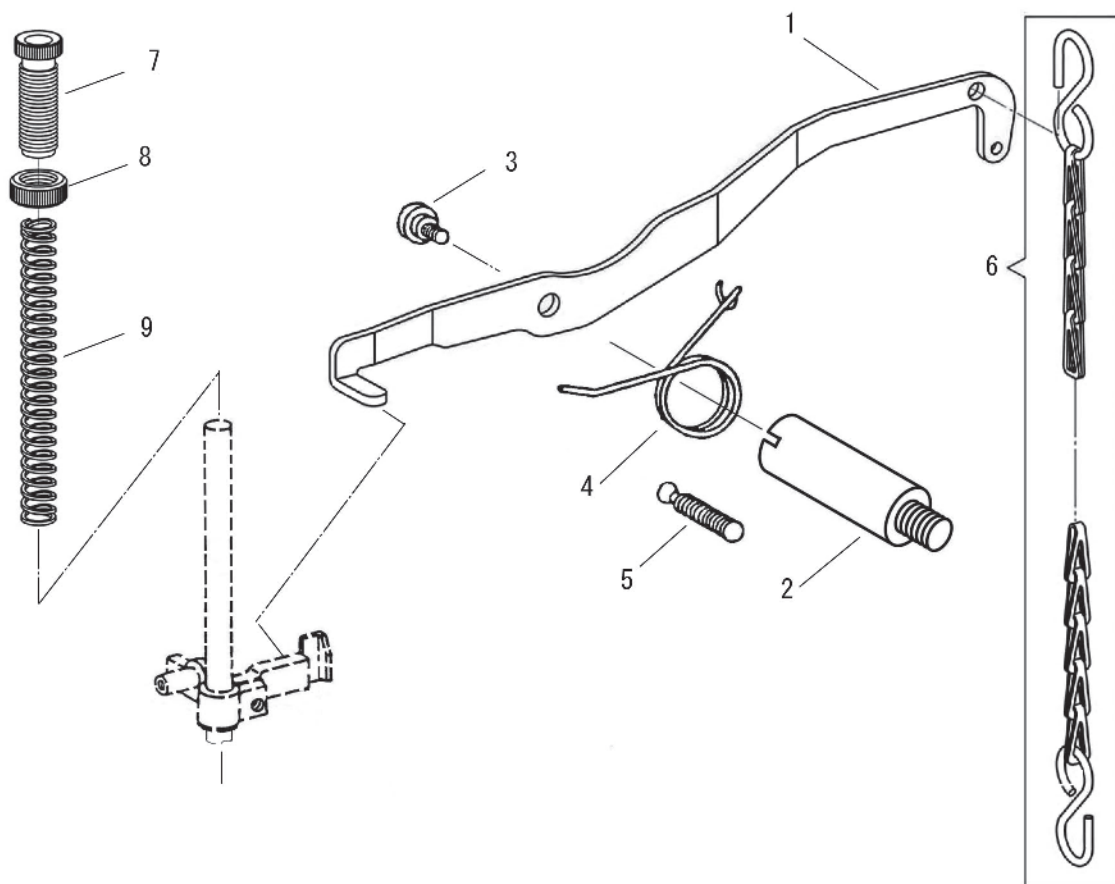
押え棒、中押え棒
PRESSER BAR, VIBRATING PRESSER BAR

No	部品番号 PARTS No	8BL-3 -8BL-3-TA	員数 QTY	品名	DESCRIPTION
1	25662	*	1	押え棒	PRESSER BAR
2	17609	*	1	押え棒メタル (下)	PRESSER BAR BUSHING (LOWER)
3	25163	*	1	押え棒メタル (下) 止めねじ	SET SCREW 17/64X32 L=11.0
4	25208	*	1	押え棒案内	PRESSER BAR POSITION GUIDE BRACKET
5	25678	*	1	押え棒案内止めねじ	SCREW 9/64X40 L=6.5
6	36729	*	1	案内棒	PRESSER BAR POSITION GUIDE
7	15568	*	1	案内棒止めねじ	SCREW M6X1 L=8.0
10	18479	*	1	押え棒抱き	PRESSER BAR LIFTING BRACKET
11	19518	*	1	押え棒抱き締めねじ	PINCH SCREW 11/64X40 L=14.0
12	10546-A	*	1	押え棒抱き下板	TENSION RELEASE SLIDE
13	10547	*	1	押え棒抱き下板ばね	TENSION RELEASE SLIDE SPRING
16	40407	*	1	押え上げレバー	PRESSER BAR LIFTER
17	25164	*	1	押え上げレバーピンねじ	HINGE SCREW 11/64X40
18	10796-S	*	1	外押え (刻印付)	LIFTING PRESSER FOOT
18	15154-E	-	1	外押え	LIFTING PRESSER FOOT
19	18484	*	1	外押え止めねじ	SCREW 9/64X40 L=11.0
20	10677	*	1	外押え止めねじワッシャー	WASHER
21	19470	*	1	フィンガーガード	FINGER GUARD
22	10558C	*	1	くの字セット	LIFTING BELL CRANK COMP.
23	10558	*	1	くの字	LIFTING BELL CRANK
24	10557	*	1	くの字連結 (大)	LIFTING BELL CRANK LINK
25	10556	*	1	くの字連結 (小)	VIBRATING PRESSER BAR CONNECTING LINK
26	34722	*	1	振れ止角玉	VIBRATING PRESSER BAR SLIDE BLOCK
27	18480	*	1	くの字止めねじ	LIFTING BELL CRANK SCREW 11/64X40 L=8.0
28	10548-A	*	1	押え棒抱き振れ止め板	P/B, LIFTING BRACKET GUIDE BLOCK
29	15111	*	1	押え棒抱き振れ止め板ピン	POSITIONING PIN
30	19408	*	1	押え棒抱き振れ止め板止めねじ	SCREW 1/4X28 L=17.5
31	34713	*	1	中押え棒	VIBRATING PRESSER BAR
32	10554	*	1	中押え棒スプリング	VIBRATING PRESSER BAR EXTENSION SPRING
33	10553-A	*	1	中押え棒スプリング棒	VIBRATING PRESSER BAR EXTENSION
34	15060	*	1	中押え棒押しねじ	SCREW 5/16X24 L=16.0
35	19411C	*	1	中押え (組)	VIBRATING PRESSER FOOT COMP.
35	15155-EC	-	1	中押え (組)	VIBRATING PRESSER FOOT COMP.
36	19411-S	*	1	中押え (刻印付)	VIBRATING PRESSER FOOT
36	15155-E	-	1	中押え	VIBRATING PRESSER FOOT
37	17104	*	1	中押え止めねじ	PINCH SCREW 11/64X40 L=6.0
37	10662	-	1	中押え止めねじ	PINCH SCREW 5/32X40 L=6.5
38	19425	*	1	横軸	LIFTING ROCK SHAFT
39	10514	*	2	横軸メタル	LIFTING ROCK SHAFT BUSHING
40	16709	*	1	横軸ピンねじ	SCREW 1/4X28
41	10728	*	1	横軸ピンねじ油芯	OIL WICK
42	19516	*	1	横軸ピンねじナット	NUT 1/4X28
43	40107	*	1	上下連結だるま	LIFTING ECCENTRIC CONNECTING CRANK
44	19420	*	1	上下連結だるま締めねじ	PINCH SCREW 1/4X28 L=16.0
45	10775	*	1	上連結ロッド段ねじ	HINGE SCREW 7/32X32
46	35118	*	1	上連結ロッド段ねじワッシャー	WASHER
47	10774	*	1	上連結ロッドパイプ	LIFTING ECCENTRIC CONNECTION COLLAR
48	17114	*	1	上連結ロッド段ねじナット	NUT 7/32X32
49	37215	*	1	上連結ロッド段ねじ座金	WASHER

針棒土台、連結ロッド
NEEDLE BAR ROCK FRAME, ROCK SHAFT CRANK CONNECTION

No	部品番号 PARTS No	88L-3 -88L-3-TA	員数 QTY	品名	DESCRIPTION
1	17611	* *	1	針棒土台	NEEDLE BAR ROCK FRAME
2	34712	* * *	1	針棒土台ピン	HINGE STUD
3	25179	* * *	1	針棒土台ピン止めねじ	SET SCREW 17/64X32 L=9.0
4	34721	* * *	1	針棒土台振れ止板	SLIDE BLOCK PLATE
5	8100	* * *	2	針棒土台振れ止板止めねじ	SCREW 9/64X40 L=6.5
6	15031	* * *	1	針棒土台油芯	OIL WICK
7	34037	* * *	1	イケール	NEEDLE BAR ROCK FRAME POSITION BRACKET
8	15007	* * *	2	イケール止めねじ	SCREW 9/64X40 L=10.0
9	10728	* * *	1	針棒土台ピン油芯	OIL WICK
10	16703	* * *	1	針棒	NEEDLE BAR
11	19426	* * *	1	針棒抱き	NEEDLE BAR CONNECTING STUD
12	13365	* * *	1	針棒抱き締めねじ	PINCH SCREW M4X0.7 L=9.0
13	10726	* * *	1	針棒抱き油芯	OIL WICK
14	15089	* * *	1	針棒系掛け	NEEDLE BAR THREAD GUIDE
15	B140553	* * *	1	針止めねじ	NEEDLE SET SCREW 1/8X40 L=4.5
16	N0122	* -	1	針 DPX17 #22	NEEDLE DPX17 #22
17	N0124	- * *	1	針 DPX17 #24	NEEDLE DPX17 #24
17	10578	* * *	1	上送り竿	NEEDLE BAR ROCK FRAME ROCK SHAFT
18	11876C	* * *	1	上送り竿角玉 (組)	SLIDE BLOCK COMP.
19	11877	* * *	1	上送り竿角玉	SLIDE BLOCK
20	11876	* * *	1	上送り竿ピンねじ	SLIDE BLOCK STUD
21	10581	* * *	1	上送り竿ピンねじ止めねじ	SCREW 7/32X32 L=7.0
22	34021	* * *	1	連結ロッド	ROCK SHAFT CRANK CONNECTION
23	34022	* * *	2	連結ロッド調節ねじ	ADJUSTING SCREW 9/64X40
24	10728	* * *	1	連結ロッド油芯	OIL WICK
25	25602	* * *	1	連結	ROCK SHAFT CRANK
26	25607	* * *	1	連結締めねじ	PINCH SCREW 1/4X24
27	34023	* * *	1	連結ロッド 小 段ねじ	HINGE SCREW 9/32X28
28	8105	* * *	1	連結ロッド 小 段ねじナット	NUT 9/32X28
29	15019	* * *	1	送り竿後だるま	FEED ROCK SHAFT CRANK
30	10754	* * *	1	送り竿後だるま締めねじ	PINCH SCREW 6.75X24 L=16.0
31	34024	* * *	1	連結ロッド 大 段ねじ	HINGE SCREW 5/16X28
32	34026	* * *	1	送り調節パイプ	FEED ROCK SHAFT CRANK PIPE
33	34025	* * *	1	連結ロッド 大 段ねじワッシャー	WASHER
34	50155	* * *	1	連結ロッド 大 段ねじナット	NUT
35	10778	* * *	1	油芯	OIL WICK
36	10779	* * *	1	油芯押え割ピン	CLIP

大弓、押え棒スプリング
KNEE LIFTER LIFTING LEVER, PRESSER BAR SPRING

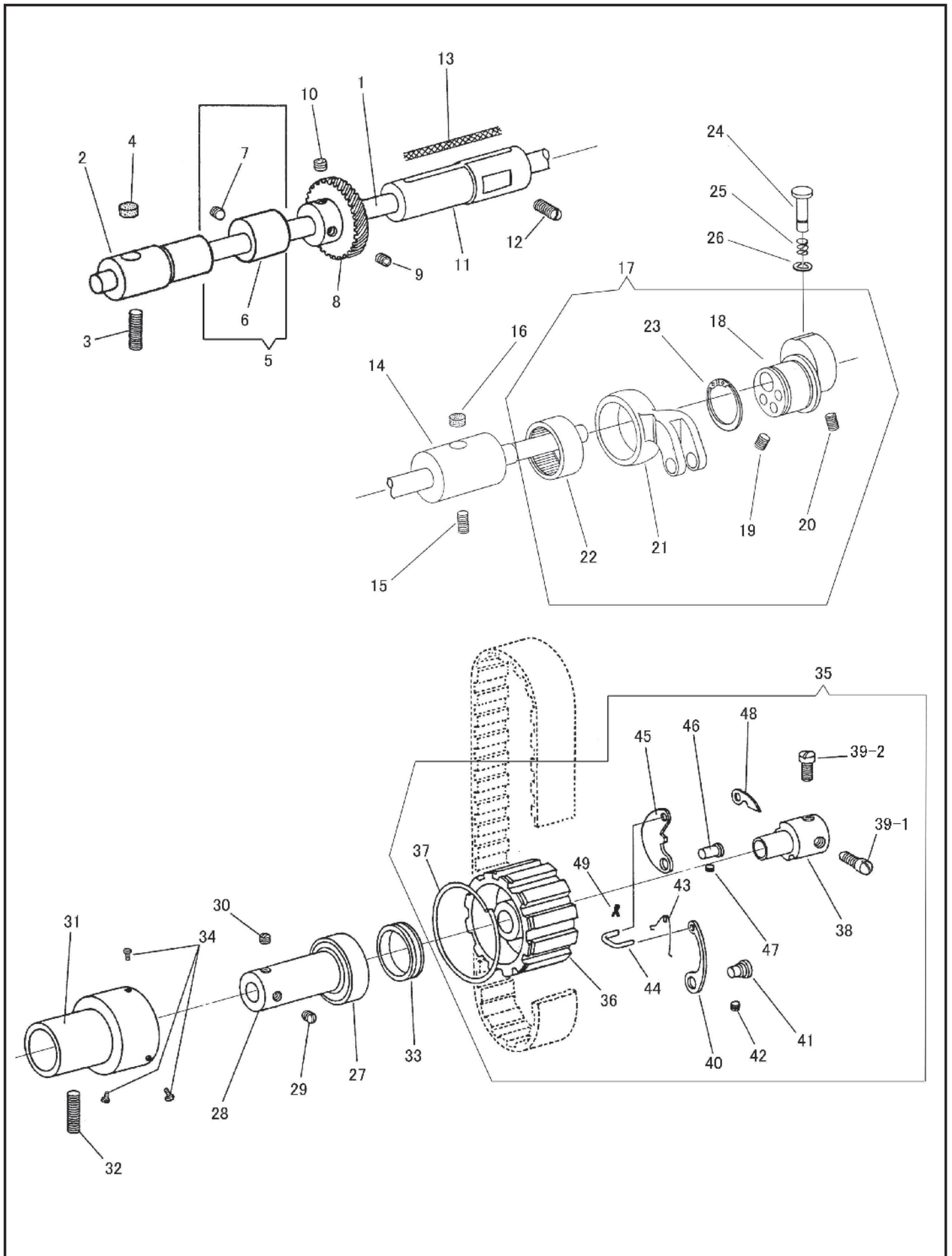


大弓、押え棒スプリング

KNEE LIFTER LIFTING LEVER, PRESSER BAR SPRING

No	部品番号 PARTS No	88L-3 -88L-3-TA	員数 QTY	品名	DESCRIPTION
1	40907	*	1	大弓	KNEE LIFTER LIFTING LEVER
2	25604	*	1	大弓取付ねじ軸	KNEE LIFTER LIFTING LEVER BRACKET
3	25605	*	1	大弓止めねじ	HINGE SCREW 1/4X28
4	13059	*	1	弓ばね	SPRING
5	25223	*	1	弓ばね止めねじ	SCREW 1/4X28
6	25675	*	1	くさり (フック付)	CHAIN WITH HOOK
7	18649	*	1	筒ねじ	THUMB SCREW 1/2X28
8	18650	*	1	筒ねじナット	NUT 1/2X28
9	18648-A	*	1	押え棒スプリング	PRESSER BAR SPRING

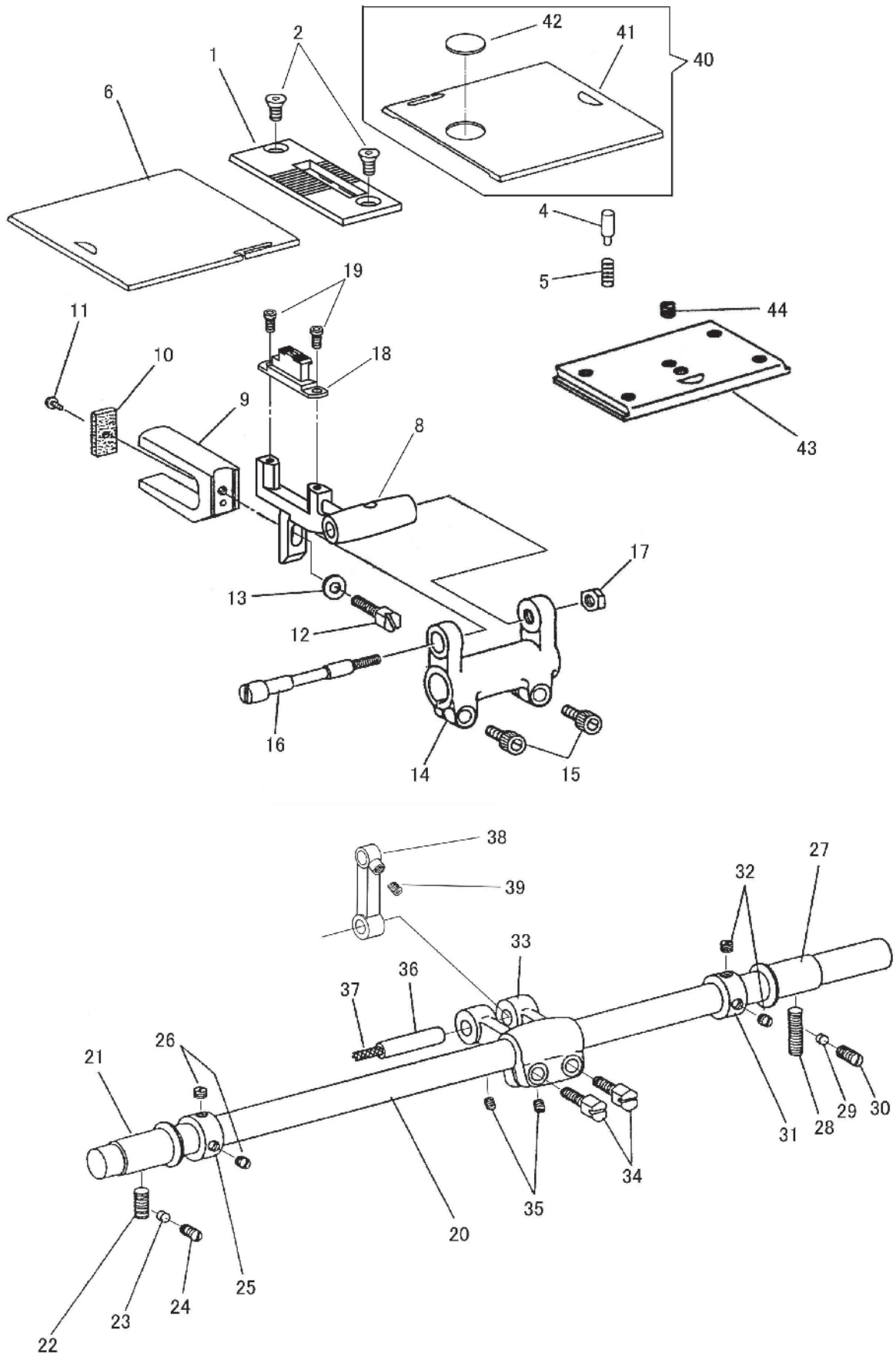
下軸、下ベルトプーリー、送りカム
 HOOK DRIVING SHAFT, SAFETY CLUTCH PULLEY, FEED DRIVING ECCENTRIC



下軸、下ベルトプーリー、送りカム
 HOOK DRIVING SHAFT, SAFETY CLUTCH PULLEY, FEED DRIVING ECCENTRIC

No	部品番号 PARTS No	88L-3 -88L-3-TA	員数 QTY	品名	DESCRIPTION
1	34102	**	1	下軸	HOOK DRIVING SHAFT
2	10950	**	1	下軸メタル (前)	HOOK DRIVING SHAFT BUSHING (FRONT)
3	25170	**	1	下軸メタル (前) 止めねじ	SET SCREW 17/64X32 L=20.0
4	11080	**	1	下軸メタル (前) フェルト	OILING FELT
5	10637C	**	1	送り上下カム (組、ねじ付)	FEED LIFTING CAM COMP.
6	10637	**	1	送り上下カム	FEED LIFTING CAM
7	10658	**	1	送り上下カム止めねじ	SET SCREW 1/4X32 L=5.5
8	25239	**	1	大ギヤ	HOOK DRIVING GEAR
9	25650-A	**	1	大ギヤ位置決めねじ	POSITIONING SCREW 1/4X40 L=7.0
10	25651-A	**	1	大ギヤ止めねじ	SET SCREW 1/4X40 L=6.0
11	25652	**	1	下軸メタル (中間)	HOOK DRIVING SHAFT BUSHING (MIDDLE)
12	25287	**	1	下軸メタル (中間) 止めねじ	SET SCREW 17/64X32 L=14.0
13	10729	**	1	下軸メタル (中間) 油芯	OIL FELT
14	25653	**	1	下軸中間メタル (右)	HOOK DRIVING SHAFT BUSHING (MIDDLE, BACK)
15	25287	**	1	下軸中間メタル (右) 止めねじ	SET SCREW 17/64X32 L=14.0
16	11080	**	1	下軸中間メタル (右) フェルト	OIL FELT
17	34309C	**	1	送りカム・ロッド (組)	FEED DRIVING ECCENTRIC COMP.
18	34310	**	1	送りカム	FEED DRIVING ECCENTRIC
19	141146	**	1	送りカム位置決めねじ	POSITIONING SCREW 1/4X28 L=6.7
20	140409	**	1	送りカム止めねじ	SET SCREW 1/4X28 L=9.4
21	34309	**	1	送りロッド	FEED DRIVING ECCENTRIC CONNECTION
22	34311	**	1	送りカムベアリング	FEED DRIVING ECCENTRIC NEEDLE BEARING
23	34312	**	1	送りカム止め輪	RETAINING RING
24	34313-A	**	1	押しボタン (径 小)	PUSH BUTTON
25	10673	**	1	押しボタン スプリング	SPRING
26	31094	**	1	押しボタン 止め輪	RETAINING RING
27	10567	**	1	下軸ベアリング	HOOK SHAFT BALL BEARING
28	25620	**	1	下軸ベアリングカラー	HOOK SHAFT BALL BEARING COLLAR
29	25621	**	1	下軸ベアリングカラー位置決めねじ	POSITION SCREW 1/4X40
30	25622	**	1	下軸ベアリングカラー止めねじ	SET SCREW 1/4X40
31	25623	**	1	下軸ベアリングケース	HOOK SHAFT BALL BEARING ADAPTER
32	25287	**	1	下軸ベアリングケース止めねじ	SET SCREW 17/64X32 L=14.0
33	10608	**	1	溝付きリング	BALL BEARING RETAINING WASHER
34	25661	**	3	溝付きリング止めねじ	SCREW 9/64X40
35	25624C	**	1	下ベルトプーリー (組)	SAFETY CLUTCH PULLEY COMP.
36	25624	**	1	下ベルトプーリー	SAFETY CLUTCH PULLEY
37	25625	**	1	下ベルトプーリーリング	PULLEY SPRING FLANGE
38	10611	**	1	下ベルトプーリー芯棒	SAFETY CLUTCH COLLAR
39-1	10612	**	1	下ベルトプーリー芯棒位置決めねじ	POSITION SCREW 1/4X32 L=10.5
39-2	70138	**	1	下ベルトプーリー芯棒止めねじ	SET SCREW 1/4X32 L=8.0
40	10615	**	1	下ベルトプーリー板ばね	SAFETY CLUTCH LOCKING LEVER SPRING
41	10614	**	1	下ベルトプーリー段ピン	HINGE PIN
42	10581	**	1	下ベルトプーリー段ピン止めねじ	SET SCREW 7/32X32 L=7.0
43	10619	**	1	下ベルトプーリスプリング	SAFETY CLUTCH THROW-IN LATCH SPRING
44	25626	**	1	下ベルトプーリー小連結	SAFETY CLUTCH RATCHET CONNECTING LINK
45	10616	**	1	下ベルトプーリー掛金	SAFETY CLUTCH LOCKING LEVER
46	10613	**	1	下ベルトプーリー掛金ピン	HINGE STUD
47	10581	**	1	下ベルトプーリー掛金ピン止めねじ	SET SCREW 7/32X32 L=7.0
48	10617	**	1	下ベルトプーリー小爪	SAFETY CLUTCH RATCHET
49	10620	**	1	下ベルトプーリー割ピン	SAFETY CLUTCH THROW-IN LATCH PIN

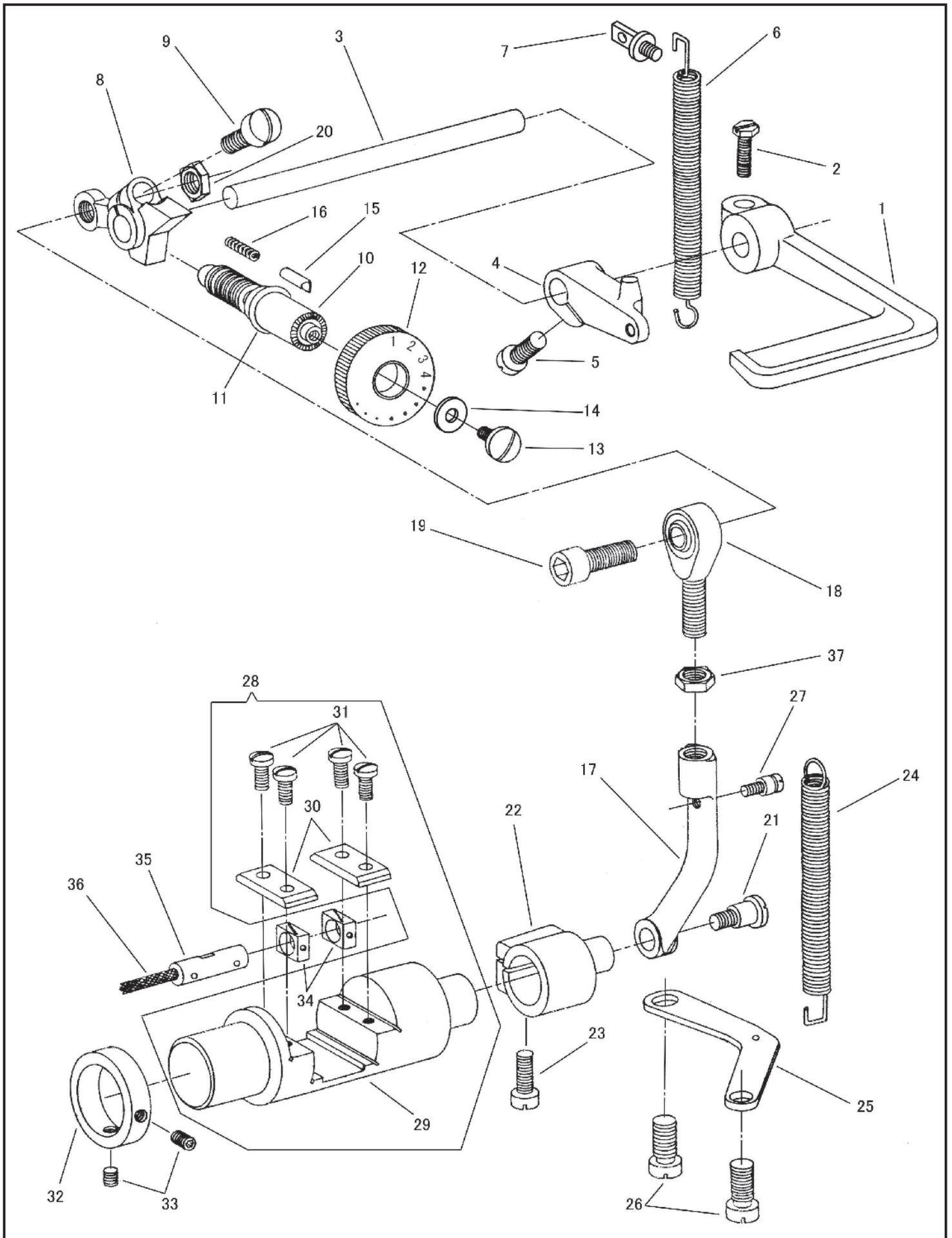
針板、送り土台、送り軸
 THROAT PLATE, FEED BAR, FEED DRIVING ROCK SHAFT



針板、送り土台、送り軸
 THROAT PLATE, FEED BAR, FEED DRIVING ROCK SHAFT

No	部品番号 PARTS No	8BL-3 -8BL-3-TA	員数 QTY	品名	DESCRIPTION
1	40150	* -	1	針板	THROAT PLATE
1	40160	- *	1	針板	THROAT PLATE
2	40152-A	* * *	2	針板止めねじ	THROAT PLATE SCREW M4X0.7 L=6.5
4	10667	* * *	1	角板 (右) ピン	BED SLIDE (RIGHT) PIN
5	10668	* * *	1	角板 (右) スプリング	BED SLIDE (RIGHT) SPRING
6	25627	* -	1	角板 (左)	BED SLIDE (LEFT)
6	25627-TA	- *	1	角板 (左)	BED SLIDE (LEFT)
8	40151	* * *	1	送り土台	FEED BAR
9	10595	* * *	1	コの字	FEED LIFTING ECCENTRIC FORK
10	10596	* * *	1	コの字フェルト	OILING FELT
11	10597	* * *	1	コの字フェルト止めねじ	SCREW 1/8X40 L=3.3
12	70129	* * *	1	コの字止めねじ	FORK SCREW 7/32X32 L=15.0
13	10599	* * *	1	コの字ワッシャー	WASHER
14	16704	* * *	1	送り腕	FEED DRIVING ROCK FRAME
15	18065	* * *	2	送り腕締めねじ	PINCH SCREW M5X0.8 L=14.0
16	16705	* * *	1	送り土台ピンねじ	FEED BAR HINGE SCREW
17	16706	* * *	1	送り土台ピンねじナット	NUT 1/4X28
18	40153	* -	1	送り歯	FEED DOG
18	40161	- *	1	送り歯	FEED DOG
19	60540	* * *	2	送り歯止めねじ	FEED DOG SCREW M4X0.7 L=8.0
20	11888	* * *	1	送り軸	FEED DRIVING ROCK SHAFT
21	25286	* * *	1	送り軸メタル (前)	FEED DRIVING ROCK SHAFT BUSHING (FRONT)
22	25287	* * *	1	送り軸メタル (前) 止めねじ	SET SCREW 17/64X32 L=14.0
23	11068	* * *	1	ライナー	LINER
24	25163	* * *	1	ライナー止めねじ	LINER SET SCREW 17/64X32
25	25291	* * *	1	送り軸カラー (前)	FEED DRIVING ROCK SHAFT COLLAR (FRONT)
26	25156	* * *	2	送り軸カラー (前) 止めねじ	SET SCREW 1/4X32 L=4.0
27	25628	* * *	1	送り軸メタル (後)	FEED DRIVING ROCK SHAFT BUSHING (BACK)
28	25170	* * *	1	送り軸メタル (後) 止めねじ	SET SCREW 17/64X32 L=20.0
29	11068	* * *	1	ライナー	LINER
30	25163	* * *	1	ライナー止めねじ	LINER SET SCREW 17/64X32
31	25291	* * *	1	送り軸カラー (後)	FEED DRIVING ROCK SHAFT COLLAR (BACK)
32	25156	* * *	2	送り軸カラー (後) 止めねじ	SET SCREW 1/4X32 L=4.0
33	16708	* * *	1	送り軸前だるま	FEED DRIVING ROCK SHAFT CRANK
34	19420	* * *	2	送り軸前だるま締めねじ	PINCH SCREW 1/4X28 L=16.0
35	11953	* * *	2	送り軸前だるまピン止めねじ	SET SCREW 7/32X32 L=5.5
36	11962	* * *	1	送り軸前だるまピン	FEED DRIVING ROCK SHAFT CRANK PIN
37	11954	* * *	1	送り軸前だるまピン油芯	OILING WICK
38	34010	* * *	1	バック連結	FEED ROCK SHAFT DRIVING LINK
39	11953	* * *	1	バック連結ピン止めねじ	SET SCREW 7/32X32 L=5.5
40	10060-WC	* -	1	角板 (右) (組)	BED SLIDE (RIGHT) COMP.
40	10060-AC	- *	1	角板 (右) (組)	BED SLIDE (RIGHT) COMP.
41	10060-W	* -	1	角板 (右)	BED SLIDE (RIGHT) (BODY)
41	10060-WA	- *	1	角板 (右)	BED SLIDE (RIGHT) (BODY)
42	BS07320	* * *	1	角板 (右) のぞき窓	BED SLIDE (RIGHT) WINDOW
43	40203C	* * *	1	差し板 (組)	BED SLIDE (FRONT) COMP.
44	13085	* * *	1	差し板止めねじ	SCREW 13/64X32 L=4.8

バックレバー、送り調節機構
FEED REVERSE LEVER, FEED REGULATING MECHANISM

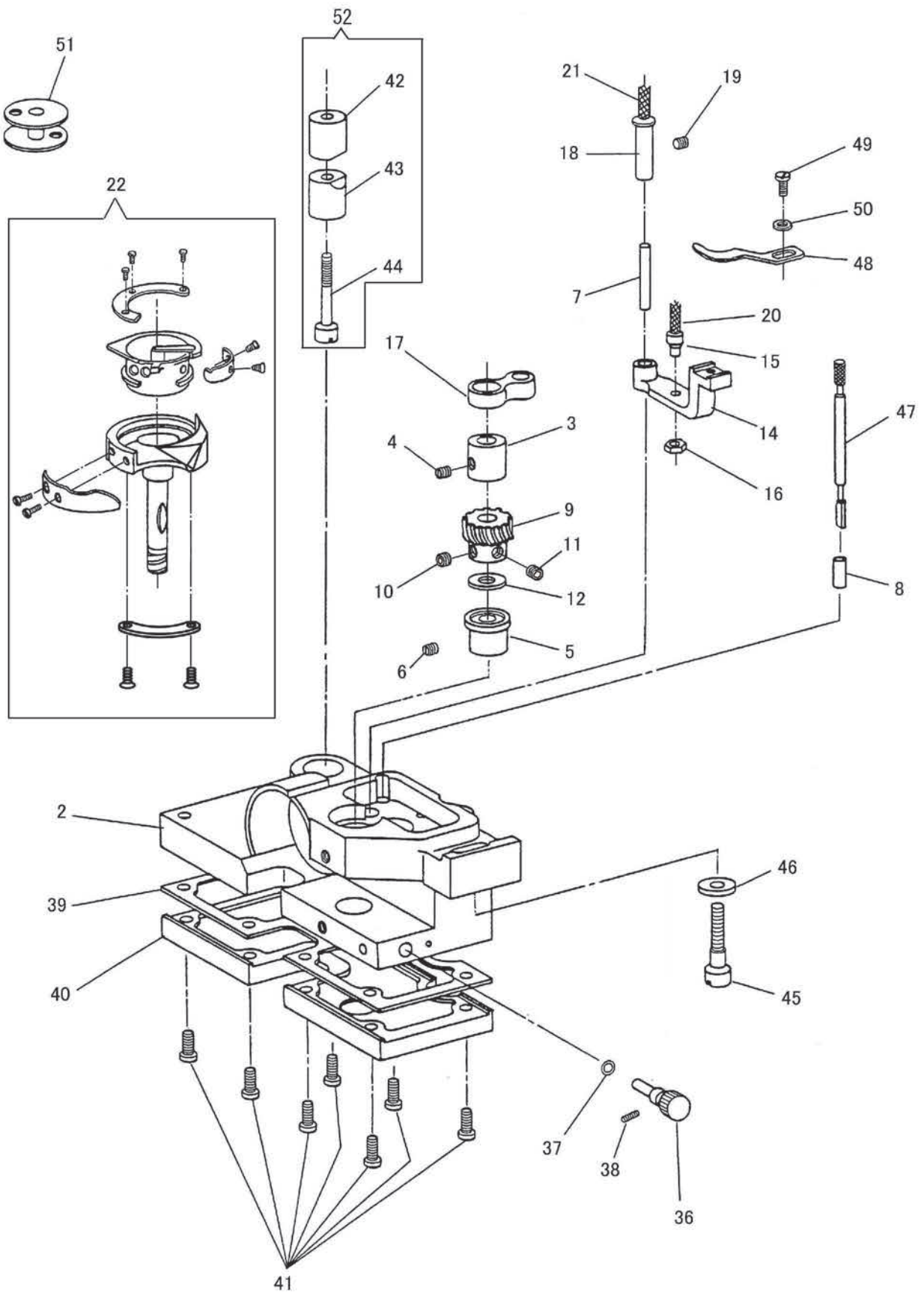


バックレバー、送り調節機構

FEED REVERSE LEVER, FEED REGULATING MECHANISM

No	部品番号 PARTS No	88L-3 -TA	員数 QTY	品名	DESCRIPTION
1	34523	* *	1	バックレバー	FEED REVERSE LEVER
2	10845	* *	1	バックレバー締めねじ	PINCH SCREW 15/64X28 L=18.0
3	40109	* *	1	バックレバー軸	FEED REVERSE SHAFT
4	30618	* *	1	バックレバー軸だるま	FEED REVERSE LEVER STOPPER
5	1365	* *	1	バックレバー軸だるま締めねじ	PINCH SCREW 15/64X28 L=16.0
6	34019	* *	1	バックレバー軸だるまスプリング	FEED REVERSE LEVER SPRING
7	17059	* *	1	バックレバー軸だるまスプリングフック	FEED REVERSE LEVER SPRING HOOK
8	25606	* *	1	送り調節	FEED REGULATOR
9	25607	* *	1	送り調節締めねじ	FEED REGULATOR PINCH SCREW 1/4X24
10	34028	* *	1	送り調節ねじ	FEED REGULATING SCREW
11	18420	* *	1	送り調節ねじ オリング	O-RING
12	40139	* *	1	送り調節ダイヤル	FEED REGULATING DIAL
13	25668	* *	1	送り調節ダイヤル止めねじ	FEED REGULATING DIAL SCREW 11/64X32 L=20
14	B142746	* *	1	送り調節ダイヤル止めねじワッシャー	FEED REGULATING DIAL SCREW WASHER
15	40120	* *	1	送り調節ダイヤルピン	FEED REGULATING DIAL LOCK PIN
16	15729	* *	1	送り調節ダイヤルピンスプリング	FEED REGULATING DIAL LOCK PIN SPRING
17	34033	* *	1	バック連結ロッド	FEED REGULATING ROD
18	11409	* *	1	バック連結ロッドボールジョイント	BALL JOINT
19	35034	* *	1	ボールジョイントねじ	BALL JOINT SCREW M6X1 L=20.0
20	11412	* *	1	ボールジョイントねじナット	NUT
21	25608	* *	1	バック連結ロッド段ねじ	FEED REGULATING ROD HINGE SCREW
22	25609	* *	1	バック連結だるま	FEED ROCK SHAFT DRIVING FRAME LEVER
23	1365	* *	1	バック連結だるま締めねじ	PINCH SCREW 15/64X28 L=16.0
24	34040	* *	1	バックスプリング	FEED REGULATING ROD SPRING
25	34044	* *	1	バックスプリング掛板	FEED REGULATING ROD SPRING BRACKET
26	15060	* *	2	バックスプリング掛板止めねじ	SCREW 5/16X24 L=16.0
27	34035	* *	1	バックスプリングフック	FEED REGULATING ROD SPRING HOOK
28	25610C	* *	1	バックシリンダー (組)	FEED ROCK SHAFT DRIVING FRAME COMP.
29	25610	* *	1	バックシリンダー	FEED ROCK SHAFT DRIVING FRAME
30	34013	* *	2	バック角玉案内板	SLIDE BLOCK GUIDE
31	18085	* *	4	バック角玉案内板止めねじ	SLIDE BLOCK GUIDE SCREW 11/64X40
32	34006	* *	1	バックシリンダーカラー	FEED ROCK SHAFT DRIVING FRAME COLLAR
33	11953	* *	2	バックシリンダーカラー止めねじ	SET SCREW 7/32X32 L=5.5
34	34012	* *	2	バック角玉	FEED ROCK SHAFT DRIVING SLIDE BLOCK
35	34011	* *	1	バック連結ピン	FEED ROCK SHAFT DRIVING SLIDE BLOCK STUD
36	11954	* *	1	バック連結ピン油芯	OILING WICK
37	11412	* *	1	ボールジョイントナット	NUT

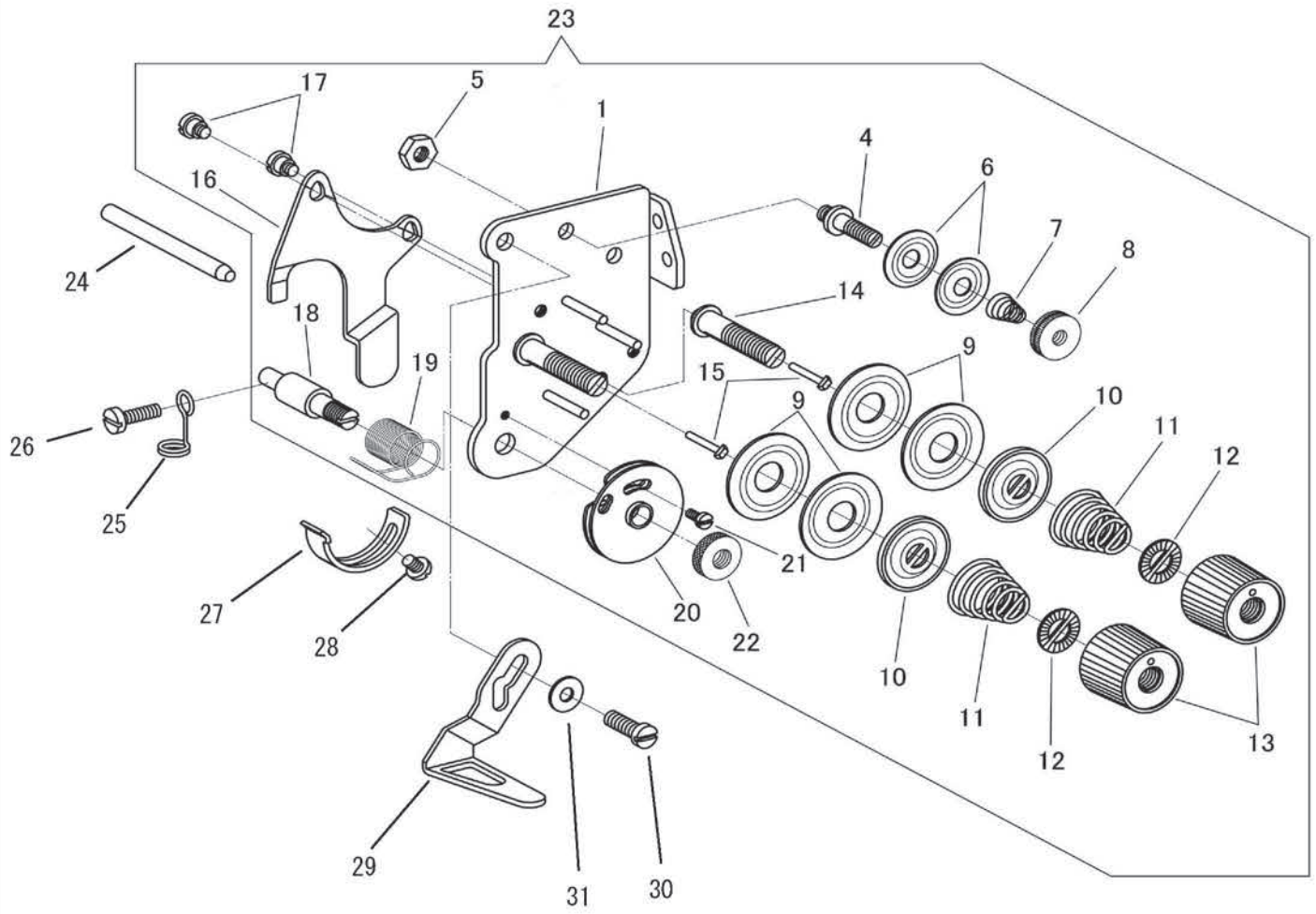
かま土台、かま
HOOK SADDLE, HOOK



かま土台、かま
HOOK SADDLE, HOOK

No	部品番号 PARTS No	8BL-3 -8BL-3-TA	員数 QTY	品名	DESCRIPTION
2	25643	*	1	かま土台 (右)	HOOK SADDLE (RIGHT)
3	15095	*	1	かま土台メタル (上)	BUSHING (UPPER)
4	11953	*	1	かま土台メタル (上) 止めねじ	SET SCREW 7/32X32 L=5.5
5	15096	*	1	かま土台メタル (下)	BUSHING (LOWER)
6	11953	*	1	かま土台メタル (下) 止めねじ	SET SCREW 7/32X32 L=5.5
7	11137	*	1	オープナー土台ピンパイプ	PIPE FOR FELT
8	11131	*	1	オイルゲージ案内パイプ	OIL GAUGE GUIDE PIPE
9	25613	*	1	小ギヤ	HOOK DRIVING PINION (SPIRAL)
10	25641-A	*	1	小ギヤ位置決めねじ	POSITIONING SCREW 1/4X40 L=5.5
11	25642-A	*	1	小ギヤ止めねじ	SET SCREW 1/4X40 L=5.0
12	10644	*	1	ワッシャー	WASHER
14	25631	*	1	オープナー土台	BOBBIN CASE OPENER LEVER
15	30516	*	1	めがねピン	BOBBIN CASE OPENER LEVER LINK DRIVING STUD
16	10652	*	1	めがねピンナット	NUT
17	15051	*	1	かま連結めがね	BOBBIN CASE OPENER LEVER LINK
18	15050	*	1	オープナー土台ピン	BOBBIN CASE OPENER LEVER HINGE STUD
19	10573	*	1	オープナー土台ピン止めねじ	SET SCREW 7/32X32 L=11.0
20	10727	*	1	めがねピンフェルト	FELT
21	10727	*	1	オープナー土台ピンフェルト	BOBBIN CASE OPENER LEVER HINGE STUD FELT
22	34075	*	1	かま (組)	HOOK & BOBBIN CASE COMP.
22	34041-A	-	1	かま (組)	HOOK & BOBBIN CASE COMP.
36	15093	*	1	油調節ダイヤル	OIL REGULATING SCREW
37	15094	*	1	油調節ダイヤルOリング	O-RING
38	10629	*	1	油調節ダイヤル止めねじ	SET SCREW 1/8X40 L=8.0
39	15092	*	1	シートパッキン	PACKING
40	15091	*	1	かま土台油タンク (右)	OIL RESERVOIR (RIGHT)
41	15007	*	7	かま土台油タンク (右) 止めねじ	SCREW 9/64X40 L=10.0
42	25614	*	1	かま土台締付けカラー (上)	PINCH SLEEVE (UPPER)
43	25615	*	1	かま土台締付けカラー (下)	PINCH SLEEVE (LOWER)
44	25616	*	1	かま土台締付けカラーねじ	PINCH SLEEVE SCREW 15/64X28
45	25617	*	1	かま土台止めねじ	SCREW 17/64X32
46	10647	*	1	かま土台止めねじワッシャー	WASHER
47	25618	*	1	オイルゲージ	OIL GAUGE
48	30508	*	1	ボビンケースオープナー	BOBBIN CASE OPENER
49	8100	*	1	ボビンケースオープナー止めねじ	BOBBIN CASE OPENER SCREW 9/64X40 L=6.5
50	10677	*	1	止めねじワッシャー	WASHER
51	15041	*	1	ボビン	BOBBIN
51	16408	-	1	ボビン	BOBBIN
52	25614C	*	1	かま土台カラー (組) ねじ付	PINCH SLEEVE COMP.

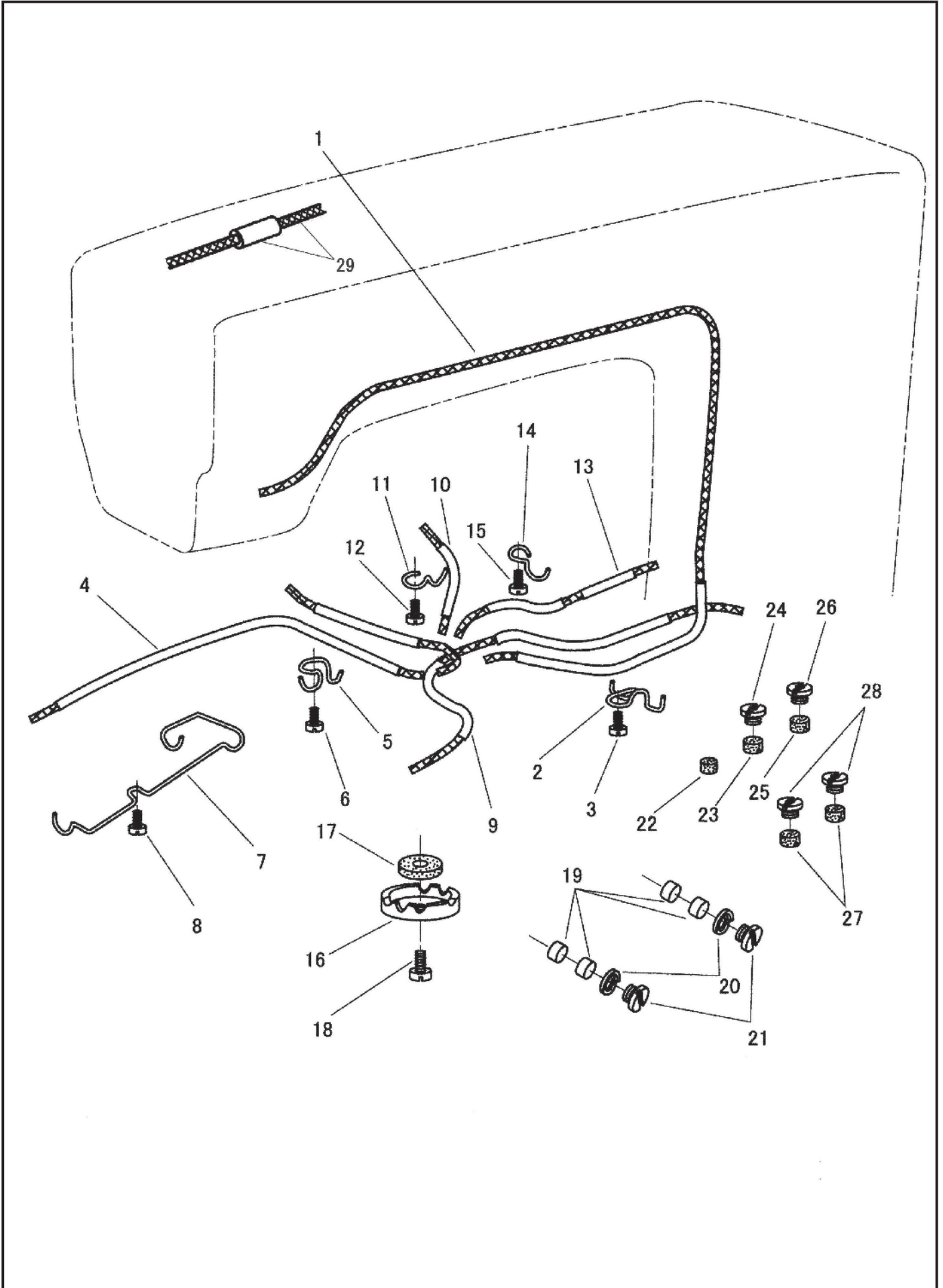
調子板
TENSION BRACKET



調子板
TENSION BRACKET

No	部品番号 PARTS No	88L-3 -88L-3-TA	員数 QTY	品名	DESCRIPTION
1	40431	* *	1	調子板 (組)	TENSION BRACKET
4	30011	* * *	1	第一調子棒	TENSION STUD (FIRST)
5	10652	* * *	1	第一調子棒ナット	TENSION STUD (FIRST) NUT
6	20224	* * *	2	第一調子皿	TENSION DISC (FIRST)
7	20226-01	* * *	1	渦巻スプリング	TENSION SPRING
8	20225	* * *	1	第一調子ローレット	TENSION THUMB NUT (FIRST)
9	B145446	* * *	4	糸調子皿	TENSION DISC
10	B159805	* * *	2	糸調子皿押え	TENSION DISC PRESSER
11	BS07490	* * *	2	渦巻スプリング	TENSION SPRING
12	28206	* * *	2	ローレットストッパー	REGULATING THUMB NUT WASHER
13	B149566	* * *	2	ローレットナット	REGULATING THUMB NUT
14	60391	* * *	1	糸調子棒	TENSION STUD
15	10793	* * *	2	糸ゆるめ段ピン	TENSION RELEASING PIN
16	40434	* * *	1	糸ゆるめ板	TENSION RELEASING PLATE
17	19422	* * *	2	糸ゆるめ板段ねじ	HINGE SCREW 9/64X40
18	19512	* * *	1	糸引スプリング軸	THREAD CONTROLLER STUD
19	10689	* * *	1	糸引スプリング	THREAD CONTROLLER SPRING
20	10694	* * *	1	二重皿	THREAD CONTROLLER DISC
21	B118319	* * *	1	二重皿止めねじ	SCREW 3/32X56 L=6.0
22	19534	* * *	1	ローレットナット	THUMB NUT 7/32X32
23	40431C	* * *	1	調子板 (組)	TENSION BRACKET COMP.
24	10720	* * *	1	糸ゆるめピン (長)	TENSION RELEASING PLATE ROD
25	4221	* * *	1	油芯押え	OIL WICK RETAINER
26	6604	* * *	1	油芯押え止めねじ	SCREW 9/64X40 L=12.0
27	10690	* * *	1	糸引スプリング受け	THREAD CONTROLLER SPRING STOPPER
28	8100	* * *	1	糸引スプリング受けねじ	SCREW 9/64X40 L=6.5
29	34042-TA	* * *	1	糸調子糸掛	THREAD GUIDE
30	10545	* * *	1	大糸掛止めねじ	SCREW 11/64X32 L=14.0
31	11142	* * *	1	大糸掛止めねじワッシャー	WASHER

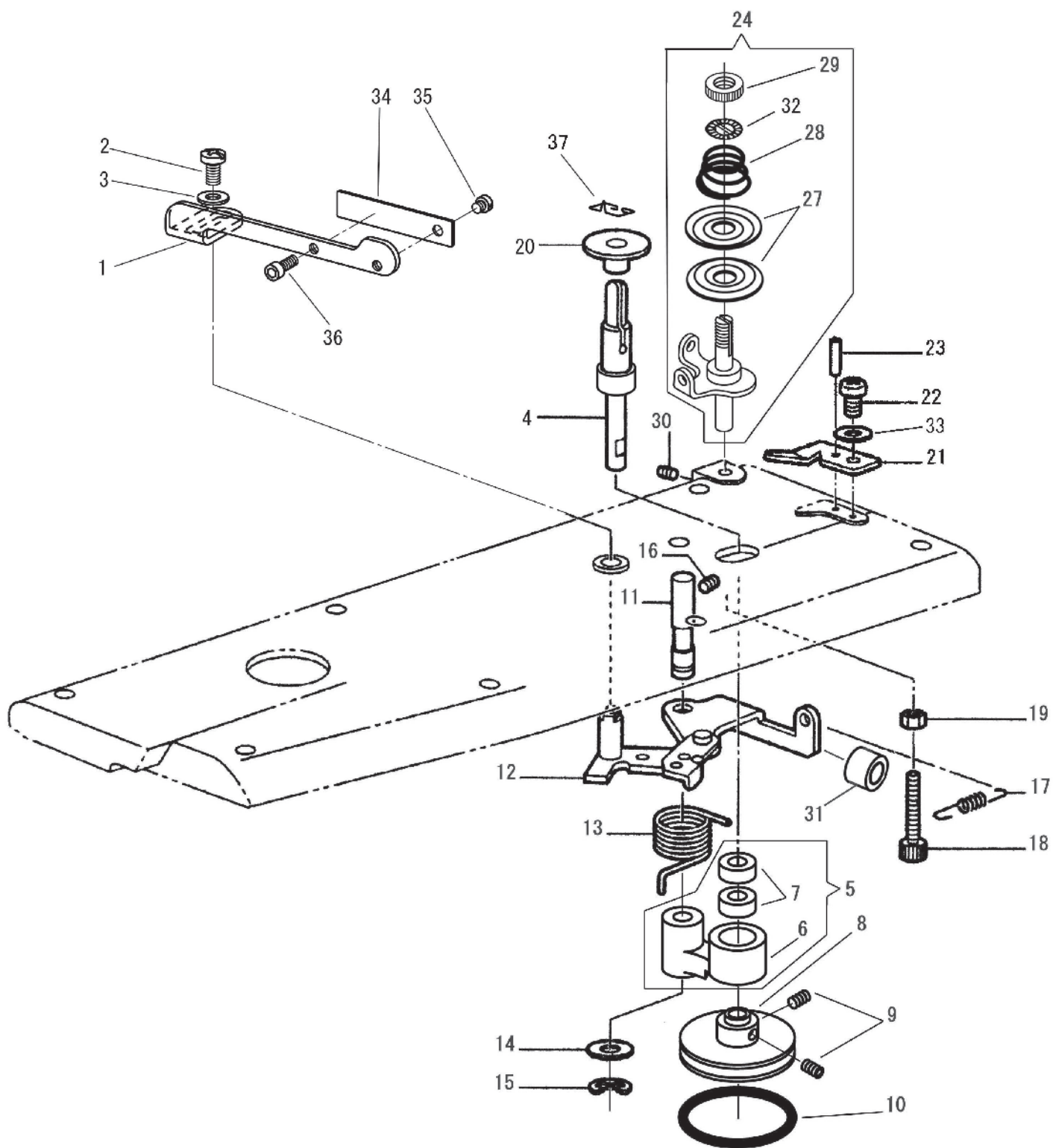
潤滑
LUBRICATION



潤滑
LUBRICATION

No	部品番号 PARTS No	88L-3	88L-3-TA	員数 QTY	品名	DESCRIPTION
1	30210C	*	*	1	ビニールチューブ(組)(ア-ム立胴用)	OIL TUBE & OIL WICK
2	31129	*	*	1	押え	RETAINER
3	6333	*	*	1	押え止めねじ	SCREW 9/64X40 L=6.5
4	34107C	*	*	1	ビニールチューブ(組)(下軸前/中間メタル用)	OIL TUBE & OIL WICK
5	31129	*	*	1	押え	RETAINER
6	6333	*	*	1	押え止めねじ	SCREW 9/64X40 L=6.5
7	15508	*	*	1	押え	RETAINER
8	6333	*	*	1	押え止めねじ	SCREW 9/64X40 L=6.5
9	30212C	*	*	1	ビニールチューブ(組)(送り軸メタル用)	OIL TUBE & OIL WICK
10	34045C	*	*	1	ビニールチューブ(組)(下軸中間メタル(右)用)	OIL TUBE & OIL WICK
11	15087	*	*	1	押え	RETAINER
12	6333	*	*	1	押え止めねじ	SCREW 9/64X40 L=6.5
13	40135C	*	*	1	ビニールチューブ(組)(バックシリンダー用)	OIL TUBE & OIL WICK
14	15087	*	*	1	押え	RETAINER
15	6333	*	*	1	押え止めねじ	SCREW 9/64X40 L=6.5
16	14907	*	*	1	ベッド油タンク	BED OIL TUBE CLAMP
17	11106	*	*	1	ベッド油タンクフェルト	OIL FELT
18	11108	*	*	1	ベッド油タンク止めねじ	SCREW 1/4X32 L=13.0
19	11069	*	*	4	送り軸メタルフェルト	OIL FELT (FOR BUSHING)
20	11071	*	*	2	送り軸メタル油栓パッキン	PACKING
21	11070	*	*	2	送り軸メタル油栓	OIL STOP SCREW 7/16X28
22	11080	*	*	1	下軸メタル(前)フェルト	OIL FELT
23	11069	*	*	1	下軸メタル(中間)フェルト	OIL FELT
24	11085	*	*	1	下軸メタル(中間)フェルト油栓	OIL STOP SCREW 7/16X28
25	11069	*	*	1	下軸メタル(中間-右)フェルト	OIL FELT
26	11085	*	*	1	下軸メタル(中間-右)フェルト油栓	OIL STOP SCREW 7/16X28
27	11069	*	*	2	バックシリンダーフェルト	OIL FELT
28	11085	*	*	2	バックシリンダーフェルト油栓	OIL STOP SCREW 7/16X28
29	15034C	*	*	1	ビニールチューブ油芯(組)	OIL TUBE AND OIL WICK COMP.

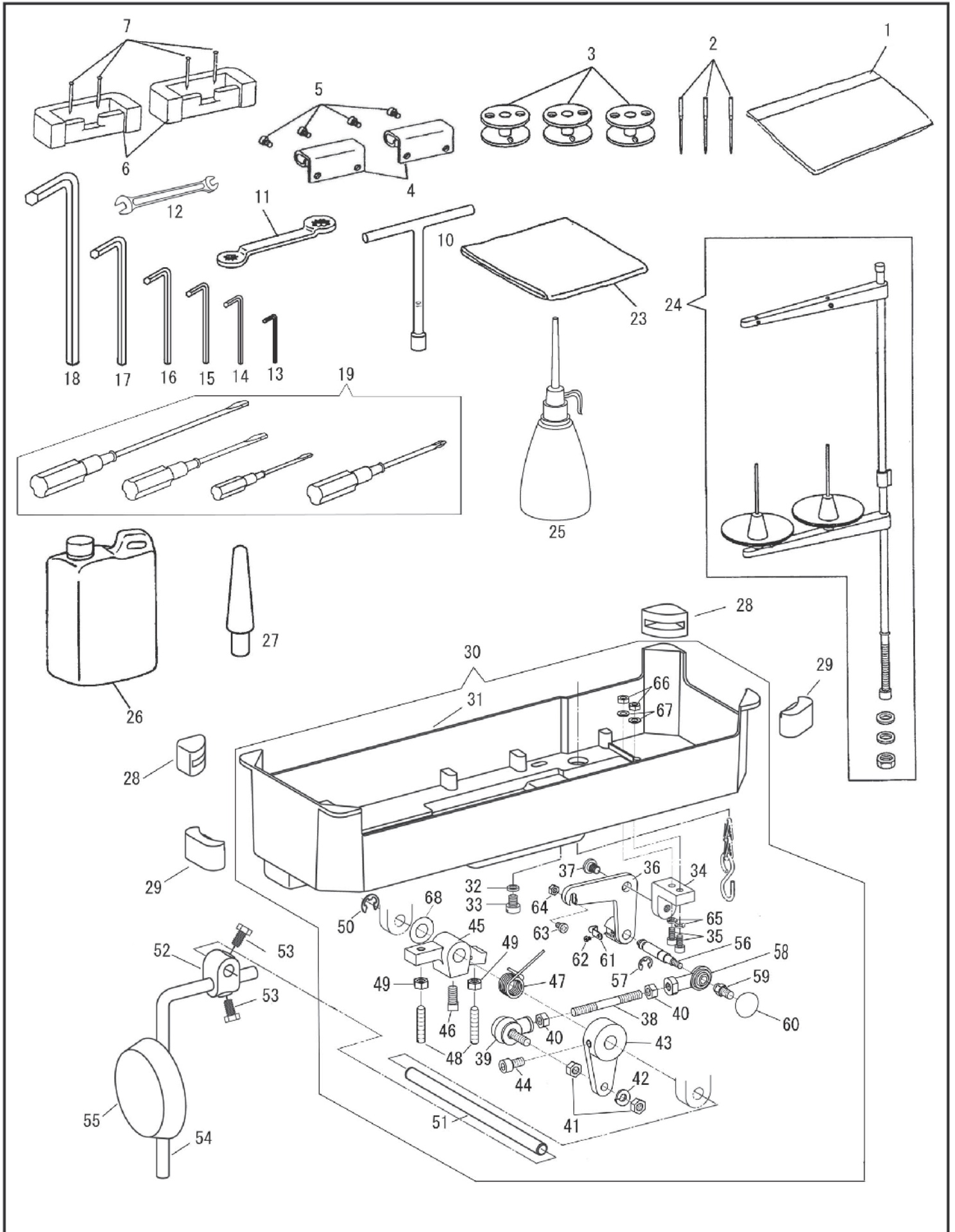
糸巻き
BOBBIN WINDER



糸巻き
BOBBIN WINDER

No	部品番号 PARTS No	8BL-3 -8BL-3-TA	員数 QTY	品名	DESCRIPTION
1	60571-A	* *	1	糸巻きレバー	BOBBIN WINDER LEVER
2	B062400	* *	1	糸巻きレバー止めねじ	SCREW M4X0.7 L=8.0
3	B026040	* *	1	糸巻きレバー止めねじワッシャー	WASHER
4	40126	* *	1	糸巻き軸	BOBBIN WINDER SHAFT
5	40125C	* *	1	糸巻き腕 (組)	BOBBIN WINDER SHAFT BUSHING COMP.
6	40125	* *	1	糸巻き腕	BOBBIN WINDER SHAFT BUSHING
7	40131	* *	2	糸巻き腕ベアリング	BALL BEARING
8	40124	* *	1	糸巻き車	BOBBIN WINDER SHAFT FRICTION WHEEL
9	B012400	* *	2	糸巻き車止めねじ	SET SCREW M4X0.7 L=6.0
10	40129	* *	1	糸巻きゴム輪	BOBBIN WINDER SHAFT FRICTION WHEEL RING
11	40127	* *	1	糸巻き腕軸	BOBBIN WINDER SHAFT BUSHING SHAFT
12	BS25413	* *	1	糸巻きレバー軸 (組)	BOBBIN WINDER SHAFT BUSHING BRACKET
13	40128	* *	1	糸巻きバネ	BOBBIN WINDER SPRING
14	B025080	* *	1	糸巻き腕軸ワッシャー	WASHER
15	B048060	* *	1	糸巻き腕軸止め輪	RETAINING RING
16	BS23651	* *	1	糸巻き腕軸止めねじ	SET SCREW M6X0.75 L=6.0
17	40137	* *	1	糸巻き戻しバネ	SPRING
18	25632	* *	1	糸巻きストッパーねじ	BOBBIN WINDER STOPPER
19	4135	* *	1	糸巻きストッパーナット	NUT
20	BS51262	* *	1	ほこりよけ板	BOBBIN WINDER DUST GUARD
21	BS25478	* *	1	糸切りメス	KNIFE
22	25633	* *	1	糸切りメス止めねじ	SCREW
23	35994	* *	1	糸切りメスピン	PIN
24	BS38736	* *	1	糸巻き調子 (組)	BOBBIN WINDER TENSION COMP.
27	B145446	* *	2	糸巻き調子皿	BOBBIN WINDER TENSION DISC
28	10693	* *	1	糸巻き調子バネ	BOBBIN WINDER TENSION SPRING ϕ 1.2
29	B108265	* *	1	糸巻き調子ナット	THUMB NUT
30	37229	* *	1	糸巻き調子止めねじ	SET SCREW M4X0.7 L=5.0
31	40138	* *	1	糸巻きクッションゴム	RUBBER
32	28206	* *	1	ローレットストッパー	THUMB NUT WASHER
33	11142	* *	1	糸切りメスワッシャー	WASHER
34	40132	* *	1	糸巻き調節板バネ	ADJUSTING FLAT SPRING
35	37532	* *	1	糸巻き調節板バネ止めねじ	SCREW M3X0.5 L=3.0
36	31017	* *	1	糸巻き調節ねじ	SCREW M3X0.5 L=8.0
37	60718	* *	1	ポビン回り止め	BOBBIN ROTATION STOPPER

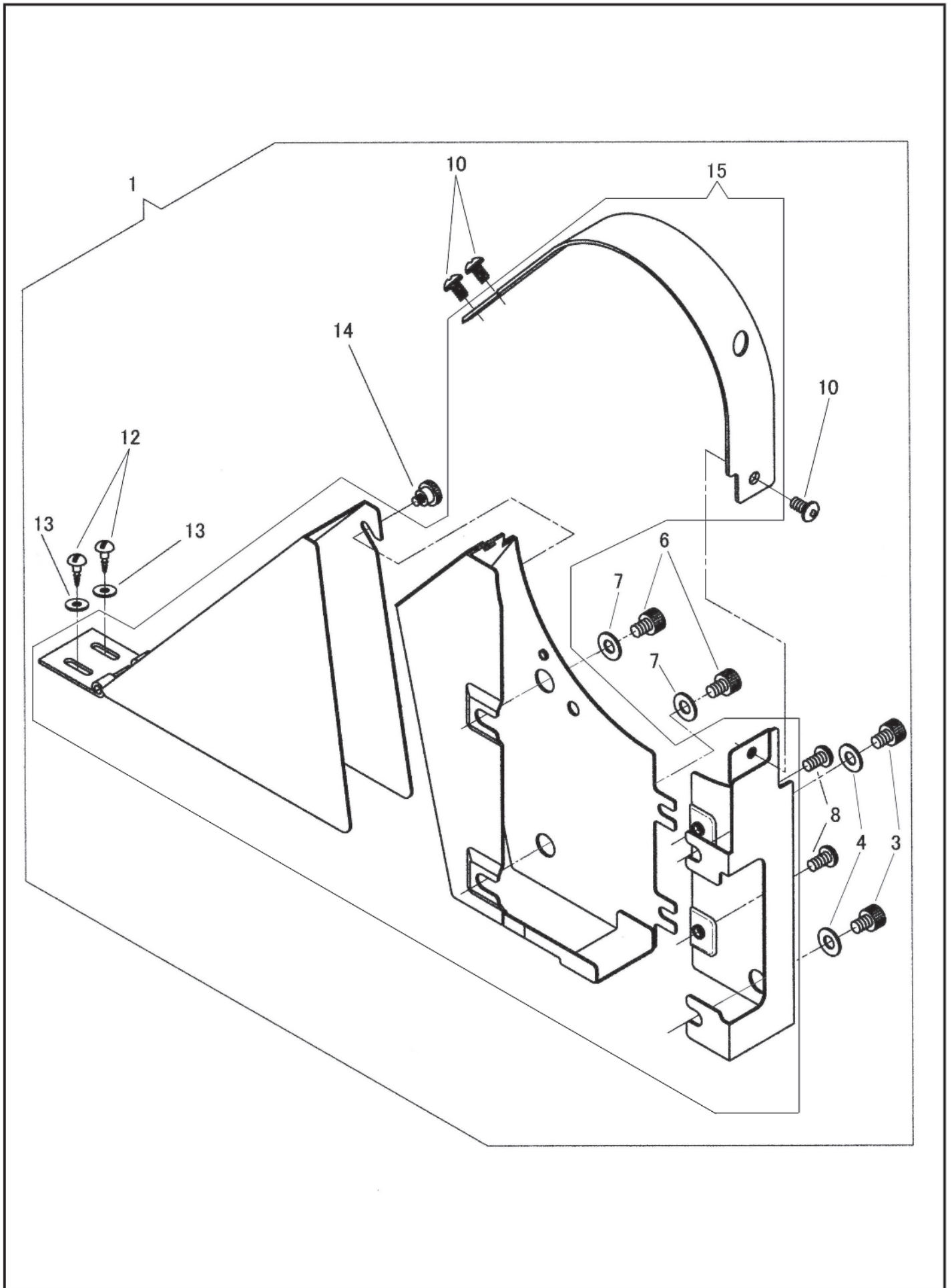
付属品 1
ACCESSORIES 1



付属品 1
ACCESSORIES 1

No	部品番号 PARTS No	8BL-3 -8BL-3-TA	員数 QTY	品名	DESCRIPTION
1	8132-A	**	1	補用品袋	ACCESSORIES PACK
2	N0122	**	3	針 DPX17 #22	NEEDLE DPX17 #22
2	N0124	**	3	針 DPX17 #24	NEEDLE DPX17 #24
3	15041	**	3	ボビン	BOBBIN
3	16408	**	3	ボビン	BOBBIN
4	11169-A	**	2	ミシンヒンジ	MACHINE HINGE CONNECTION
5	25636	**	4	ミシンヒンジ止めねじ	SCREW 9/32X28
6	25635	**	2	ミシンヒンジ受け	MACHINE HINGE CONNECTION CUSHION
7	6055	**	4	釘	NAIL
10	40142	**	1	T形ボックスレンチ 10X150	T BOX WRENCH 10X150
11	19462	**	1	メガネレンチ 10X11	DOUBLE HEAD WRENCH 10X11
12	19461	**	1	スパナ (6X7 mm)	SPANNER 6X7 mm
13	10747	**	1	六角レンチ (1/16 インチ)	WRENCH (1/16")
14	19456	**	1	六角レンチ (2 ミリ)	WRENCH (2 mm)
15	19457-A	**	1	六角レンチ (2.5 ミリ)	WRENCH (2.5 mm)
16	19458	**	1	六角レンチ (3 ミリ)	WRENCH (3 mm)
17	19459	**	1	六角レンチ (4 ミリ)	WRENCH (4 mm)
18	19460	**	1	六角レンチ (5 ミリ)	WRENCH (5 mm)
19	25649C	**	1	ドライバー4点組	SCREW DRIVER COMPLETE
23	8124	**	1	ミシンカバー	MACHINE COVER
24	35254	**	1	糸立てセット	THREAD UNWINDER COMP.
25	8125	**	1	油差し	OILER
26	11193	**	1	油	OIL
27	B100477	**	1	頭部受け棒 (短)	HEAD REST (SHORT)
28	34795	**	2	コーナー受け (A)	RUBBER CUSHION (A)
29	36416	**	2	コーナー受け (B)	RUBBER CUSHION (B)
30	25676C	**	1	油受け (組)	DRIP PAN COMP.
31	25676	**	1	油受け	DRIP PAN
32	B081007	**	1	油栓Oリング	O-RING
33	B140518	**	1	油栓	DRAIN SCREW
34	25672	**	1	膝上げテコ土台	KNEE LIFTER LEVER BASE
35	18065	**	2	膝上げテコ土台止めねじ	SCREW M5X0.8 L=14.0
36	25663	**	1	膝上げテコ	KNEE LIFTER LEVER
37	19403	**	1	膝上げテコ段ねじ	HINGE SCREW 1/4X28 L=6.9
38	25674	**	1	連結棒	JOINT CONNECTING ROD
39	25677	**	1	ジョイント	JOINT
40	11412	**	2	連結棒ナット	NUT M6X1
41	24681	**	2	ジョイントナット	NUT 1/4X28
42	23309	**	1	ジョイント座金	SPRING WASHER 1/4
43	25673	**	1	ジョイント連結	KNEE LIFTER CRANK
44	28058	**	1	ジョイント連結止めねじ	SCREW M6X1 L=12.0
45	36425-A	**	1	膝上げテコ	K/L/R/SHAFT LIFTING ARM
46	37313	**	1	膝上げテコ止	SCREW SM5/16X18 L=16
47	34800	**	1	膝上げ戻しバネ	SPRING
48	1773	**	2	制限ねじ	SCREW SM15/64X28 L=30.0
49	101520	**	2	制限ナット	NUT SM15/64X28
50	34802	**	1	膝上げ芯棒止め輪	RETAINING RING
51	34798	**	1	膝上げ芯棒	KNEE LIFTER ROCK SHAFT
52	34797	**	1	膝上げだるま	KNEE LIFTER ROCK SHAFT HUB
53	37313	**	2	膝上げだるま止めねじ	SCREW 5/16X18 L=16.0
54	37314	**	1	膝上げ立て軸	KNEE LIFTER ROCK LEVER
55	37318C	**	1	膝当てパット (組)	KNEE LIFTER KNEE PLATE COMP.
56	25664	**	1	膝上げ連結ピン	KNEE LIFTER CONNECTING PIN
57	31204	**	1	Eリング	"E" RING
58	70751	**	1	ロッドエンド NHS6T	JOINT
59	25665	**	1	膝上げピン止めねじ	KNEE LIFTER CONNECTING PIN SCREW
60	11430	**	1	握り玉	KNOB
61	40976	**	1	連結ピン保持バネ	SPRING
62	6035	**	1	連結ピン保持バネ止	SCREW SM3/32X56 L=2.7
63	25666	**	1	クサリフック止	SCREW M4X0.7 L=6.0
64	31206	**	1	クサリフック止ナット	NUT M4X0.7
65	31208	**	2	膝上げテコ土台止SPW	SPRING WASHER
66	4135	**	2	膝上げテコ土台止ナット	NUT M5X0.8
67	16287	**	2	膝上げテコ土台止W	WASHER
68	36426	**	1	ワッシャー	WASHER 0.1

付属品 2
ACCESSORIES 2



付属品 2
ACCESSORIES 2

No	部品番号 PARTS No	88L-3 -88L-3-TA	員数 QTY	品名	DESCRIPTION
1	40112C	* *	1	ベルトガード (大組)	BELT GUARD COMP.
3	28138	* * *	2	ベルトガード (A) 止めねじ	SCREW M6X1 L=10.0
4	10599	* * *	2	止めねじワッシャー	WASHER
6	28138	* * *	2	ベルトガード (B) 止めねじ	SCREW M6X1 L=10.0
7	10599	* * *	2	止めねじワッシャー	WASHER
8	37288	* * *	2	ベルトガード (B) 固定ねじ	SCREW M4X0.7 L=5.0
10	37288	* * *	3	ベルトガード (C) 止めねじ	SCREW M4X0.7 L=5.0
12	15081	* * *	2	ベルトガード (D) 木ねじ	WOOD SCREW
13	11142	* * *	2	木ねじワッシャー	WASHER
14	11830	* * *	1	ベルトガード (D) ツマミねじ	THUMB SCREW
15	40112	* *	1	ベルトガード (組)	BELT GUARD COMP.

SEIKO SEWING MACHINE CO., LTD.

2-13-6 Sakaecho, Funabashi-shi Chiba Prefecture,
273-0018, Japan

TEL: 81-47-420-3561 (Overseas dept.)

FAX: 81-47-420-3560

E-mail: export@seiko-sewing.co.jp

<http://www.seiko-sewing.co.jp/>

セイコーミシン株式会社

〒273-0018 千葉県船橋市栄町2-13-6

TEL: 047-420-3561, IP電話: 050-3535-3491

FAX: 047-420-3560

E-mail: eigyos@seiko-sewing.co.jp

(国内営業)

Parts No. PB46480 (0618)

Rev. 2