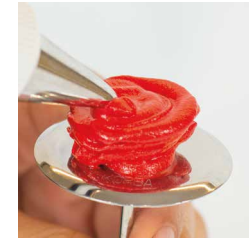




Manual de Diseño de Flores NAVIDEÑAS

CON MERENGUE Y COLORES EN GEL

1. NOCHEBUENA - #66 y #1 ROJO Y COMBINACIÓN VERDE BOSQUE



Haz una base ancha de 3 círculos planos con la duya #66.



Haz 6 pétalos con la duya #66 en el contorno de la base.



Haz una segunda capa de 6 pétalos más pequeños.



Haz una tercera capa de 4 pétalos.

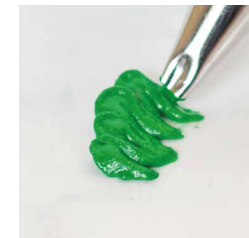


Con la duya #1 forma pequeños puntos con Amarillo Limón.

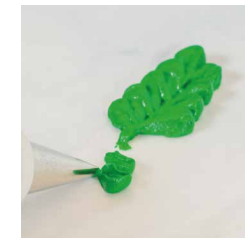


Agrega la flor a tu creación, y alrededor hojas con la duya #66.

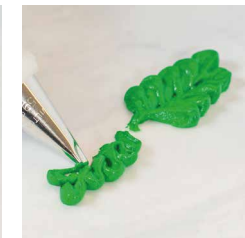
2. MUÉRDAGO - #59s, #9 ROJO Y VERDE HOJA



Con la duya #59 hacia fuera, haz arcos de abajo hacia arriba.



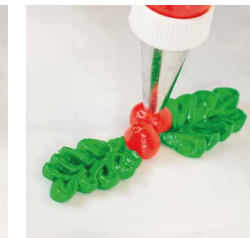
Repite el movimiento de arriba hacia abajo en el otro lado.



Haz una segunda hoja, repitiendo los pasos 1 y 2.



Con la duya #9, haz una esfera en forma de triángulo.



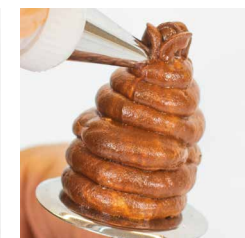
Repite hasta formar 3 esferas. ¡Listo! Empieza a usarlas para tus decoraciones.



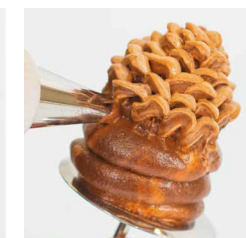
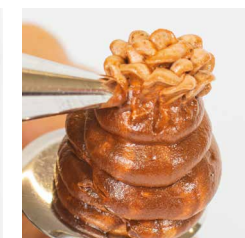
3. CONO DE PINO - #59s o #61 CAFÉ CHOCOLATE



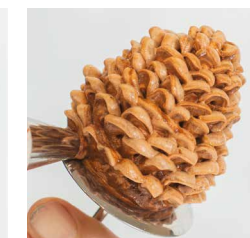
Haz una base gruesa de 5 cm con la duya #59 o #61.



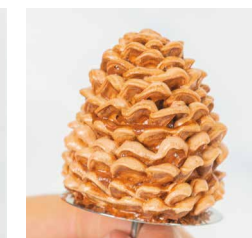
Haz una línea parada en el centro y rodea con 3 pétalos, con la punta delgada hacia afuera e inclinada.



Haz más pétalos alrededor, conforme vayas bajando.



Repite el movimiento hasta cubrir toda la base del cono.



¡Y listo! Ya puedes aplicarla a tus creaciones.

4. RAMA 1 - #1 o cartucho COMBINACIÓN VERDE BOSQUE



Haz una línea recta de abajo hacia arriba, terminando en punta.

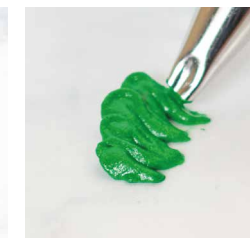


Forma líneas rectas, de largas a cortas.

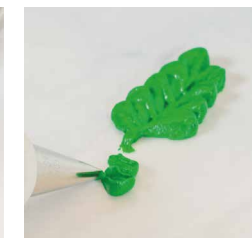


Da un efecto de follaje agregando líneas pequeñas.

RAMA 2 - #59s COMBINACIÓN VERDE BOSQUE



Con la duya #59 hacia fuera, haz arcos de abajo hacia arriba.



Repite el movimiento de arriba hacia abajo en el otro lado.