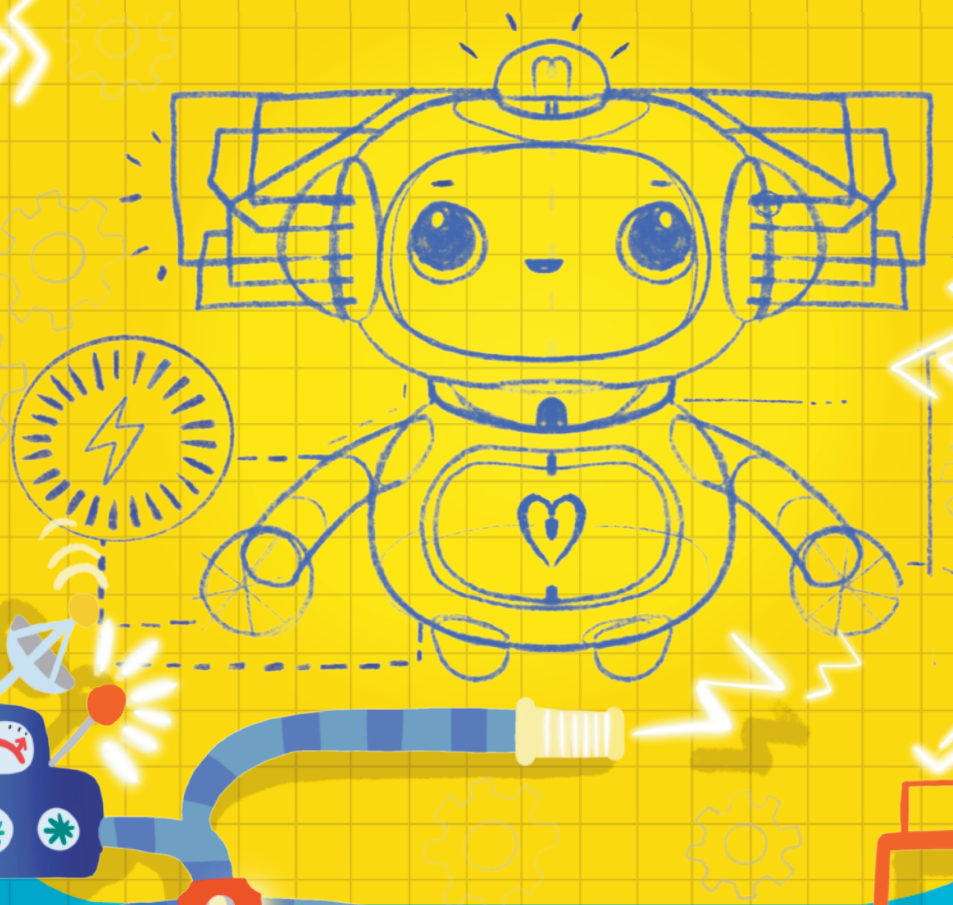
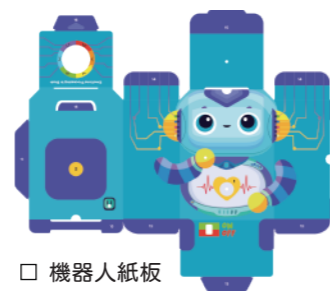


組裝說明書

機器人 身體-情緒迴路

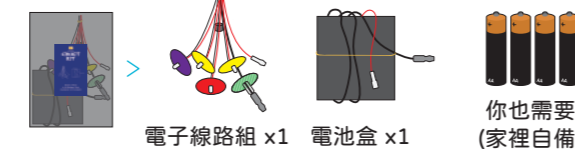


任務清單



□ 機器人紙板

電路任務包



電子線路組 x1 電池盒 x1
你也需要 (家裡自備) 3號電池 x4

機器人任務包



紅色愛心壓克力 x1 捲線器 x1 塑膠泡殼 x1 情緒晶片 (記憶卡) x1
黃色愛心泡綿 x1 綠色圓形泡綿 x1 綠色長方形泡綿 x2 泡綿圓貼紙 x1

導電黏土任務包



導電黏土 x10 收納盒 x4

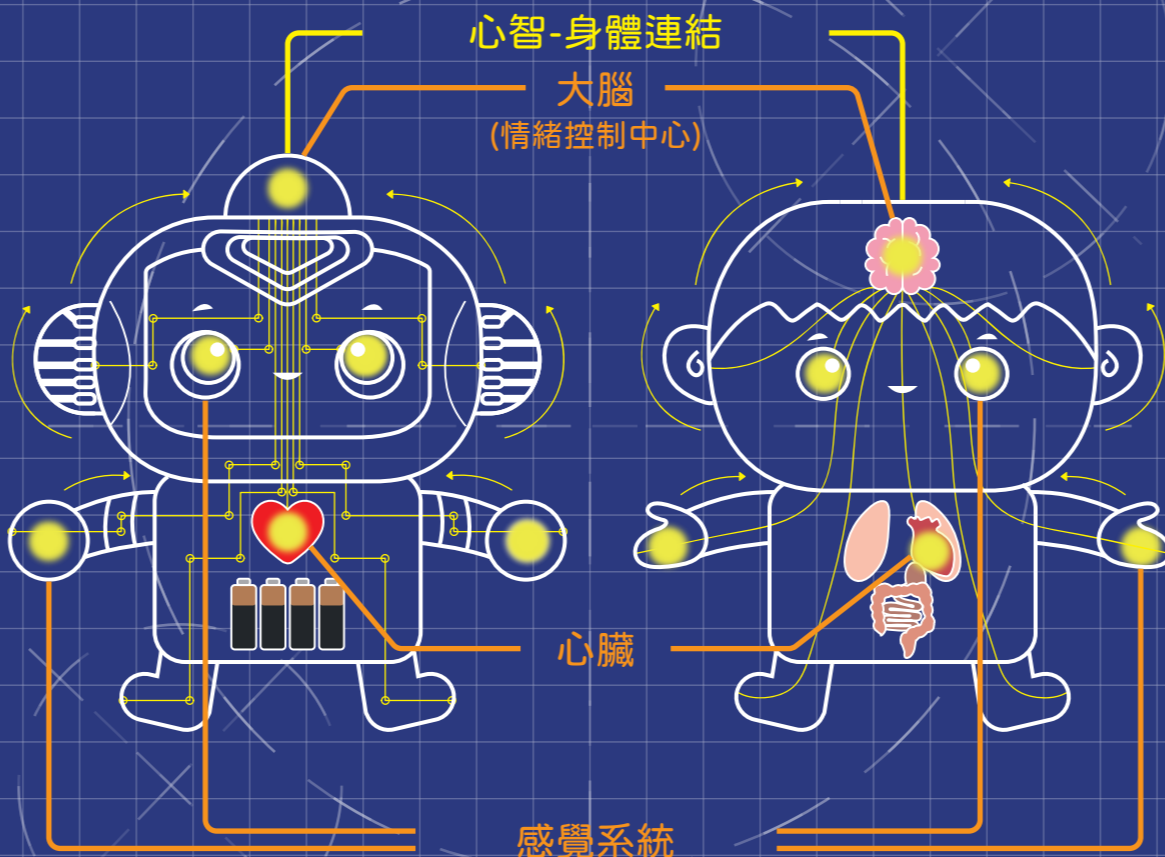
□ 創意裝飾小配件



教學影片
meandmine.com/pages/
emotion-science

©2022 MEandMine, Inc. All Rights Reserved

機器人 設計藍圖



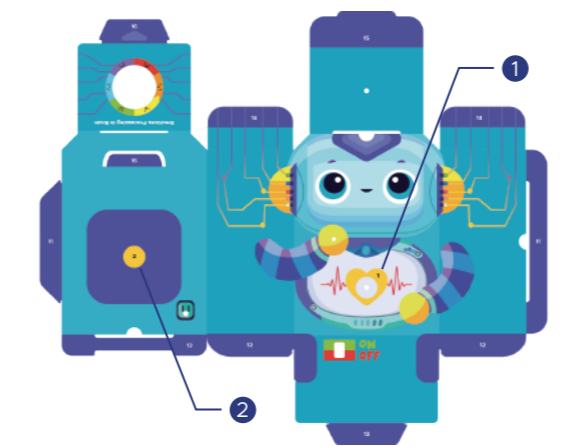
iLuv 編號: R127084424
進階版
尺寸: 21x18x8 公分

組裝機器人

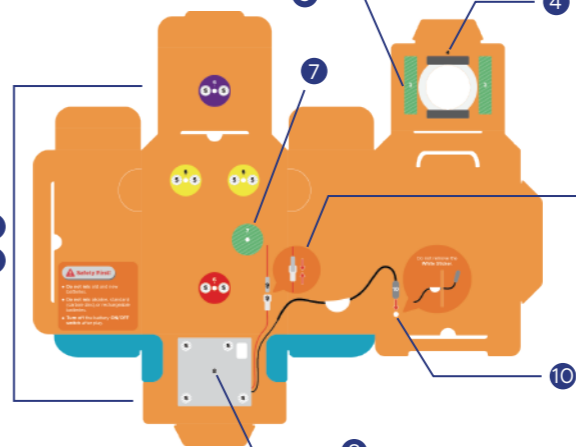
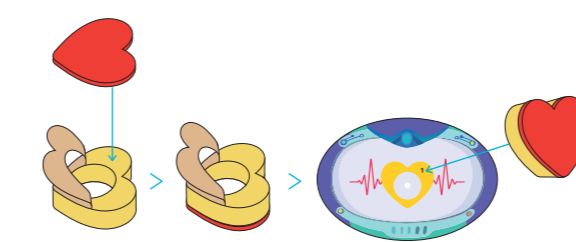
你將需要:



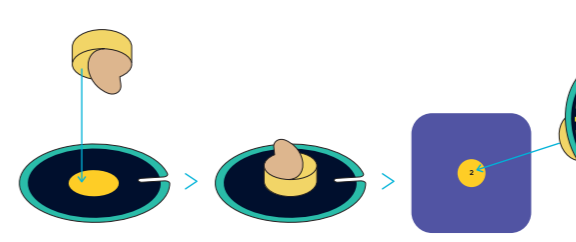
你也需要4顆3號電池



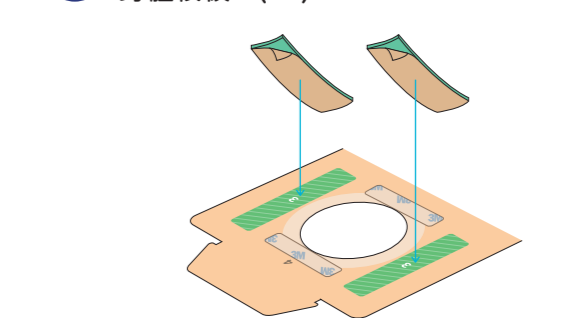
1 撕掉黃色愛心泡綿背膠，將紅色愛心壓克力貼上，撕掉另一面背膠，將它黏在iLuv藍色身體紙板上(#1)



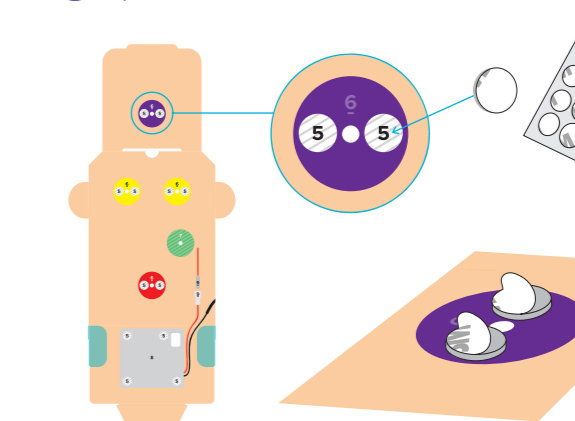
2 撕掉黃色圓形泡綿背膠，將它黏上捲線器，撕掉另一面背膠，將它黏在iLuv藍色身體紙板上(#2)



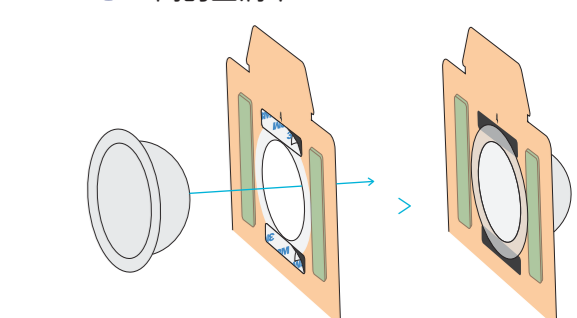
3 撕掉綠色長方形泡綿背膠，將它黏在iLuv橘色身體紙板上(#3)



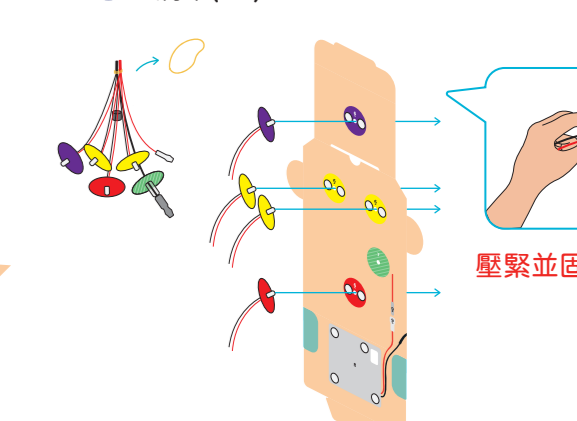
5 撕掉背膠，將泡綿圓貼貼在12個標示數字5的位置



4 撕掉背膠，將塑膠泡殼放置於iLuv頂部中間的空洞中

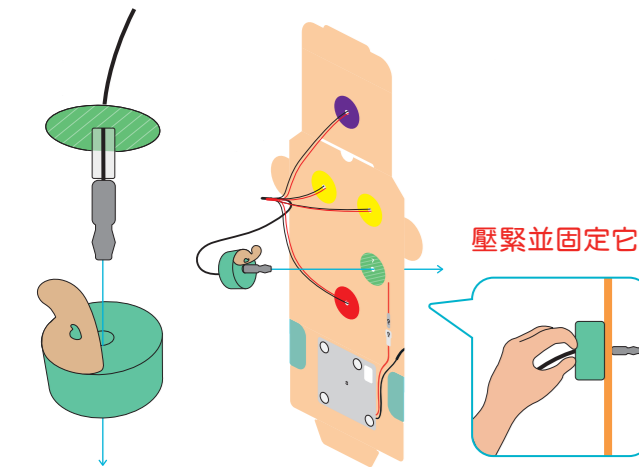


6 將電線組的LED燈穿過相同顏色標示的洞中(#6)

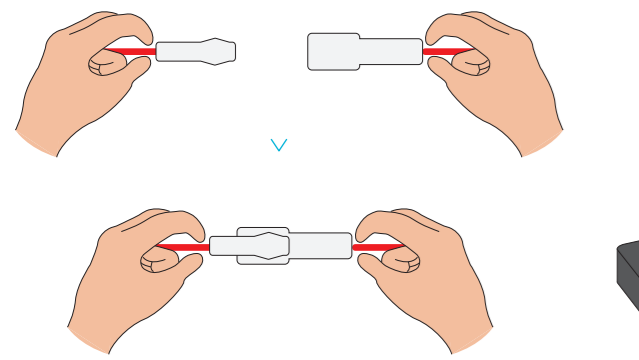


壓緊並固定它!

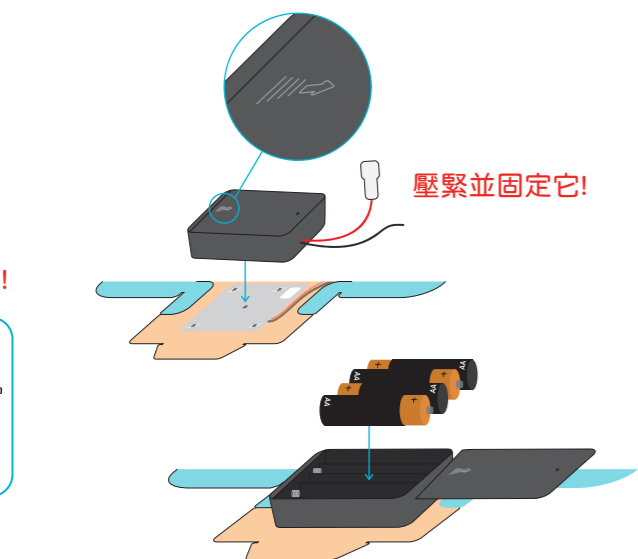
7 撕掉綠色圓形泡綿背膠，對準孔洞將綠色電線接頭插入，撕掉另一面背膠，將接頭對準數字7孔洞插入並黏妥



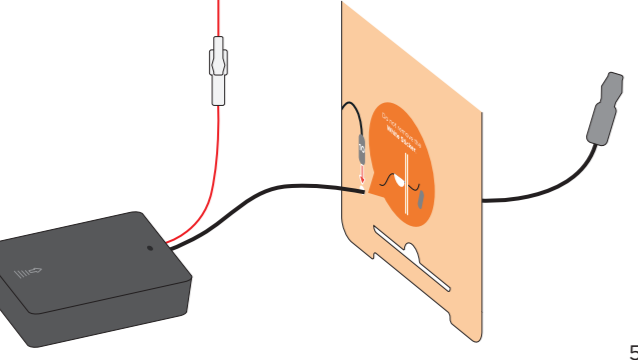
9 將兩條頂部有白色接頭的紅色電線串起



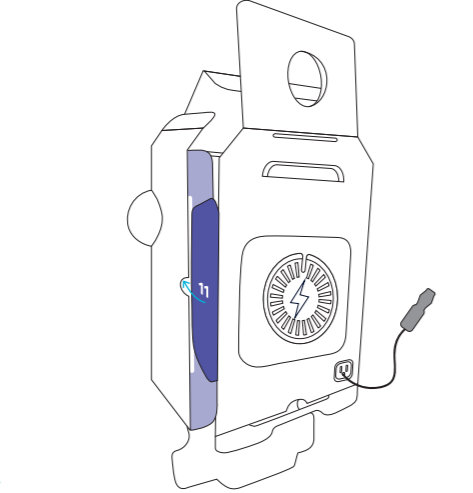
8 將電池盒貼在灰色區塊(#8)，注意電池盒上蓋的箭頭要朝上。打開電池上蓋並放入4顆3號電池



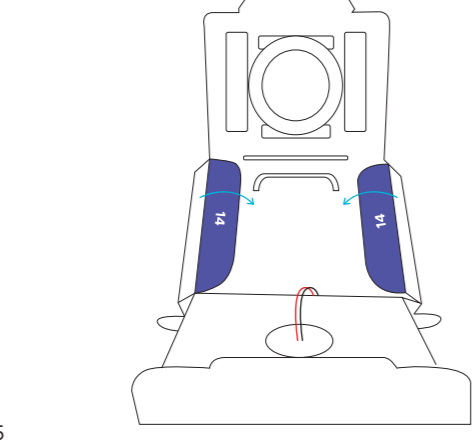
10 將電池盒上的黑色電線穿出孔洞(#10)



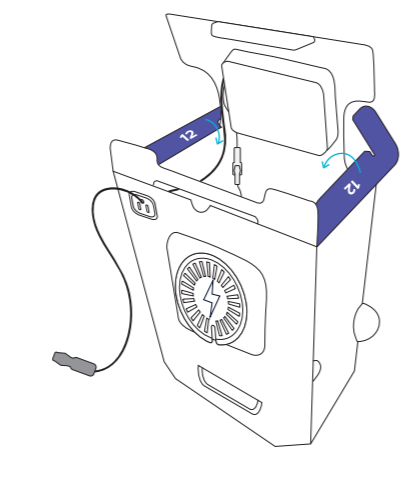
11 將11號紙片摺起並塞入



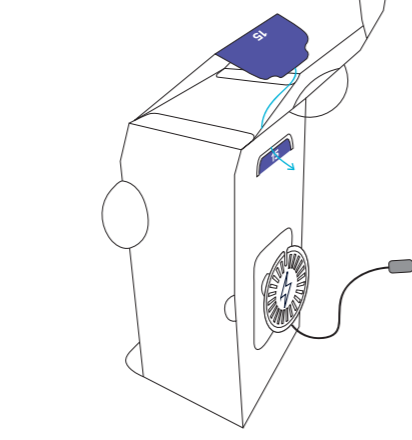
14 將頂部編號14紙片往下摺



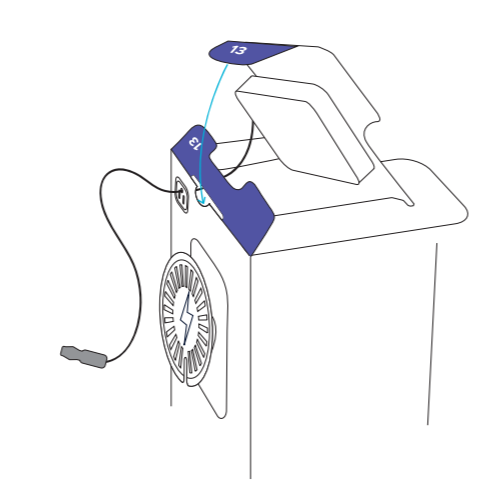
12 將底部編號12紙片往下摺



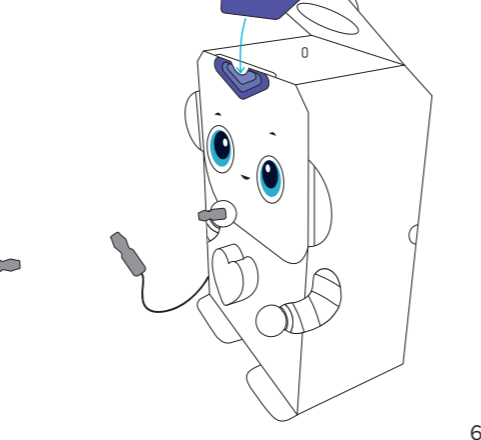
15 將15號紙片摺起並塞入



13 將底部編號13紙片摺起並塞入



16 將頂部編號16紙片摺起並塞入，組裝完成



情緒迴路設計藍圖

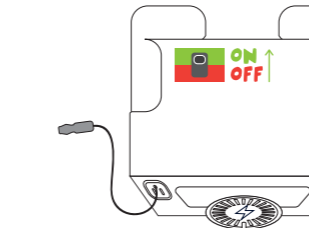


啟動情緒迴路

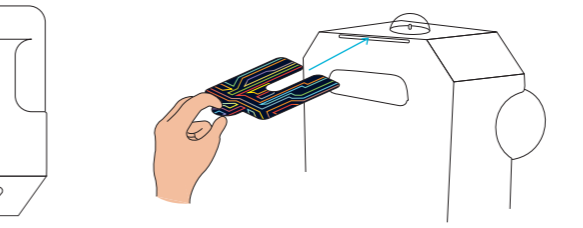


- 你將需要：
- 彩色紙片
 - 電池盒
 - 電線
 - 導電黏土
 - 小物件
 - 捲線器

1 將電源打開到ON



2 從iLuv頭部後方插入情緒記憶卡



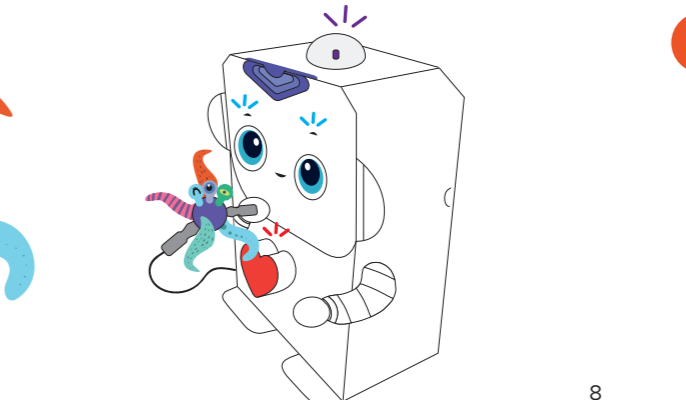
3 想像iLuv現在的感覺



4 為什麼iLuv會有這個感覺呢？用創意裝飾小配件與導電黏土捏出觸發這個感覺的人/事/物吧



5 外星蜘蛛攻擊！將你用導電黏土捏出的情緒小物碰觸iLuv的身體感覺接收器（手），觀察iLuv的情緒迴路發生什麼事了？

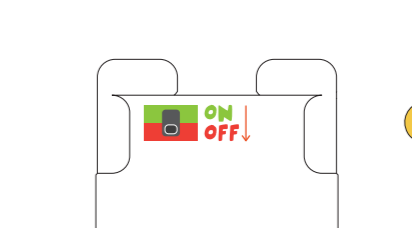


機器人維護守則

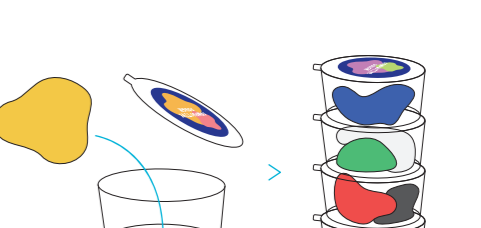


如果迴路沒有反應，請先檢查電池與線路連接是否有問題需要幫助？請寫信到機器人支援中心 infotw@meandmine.com

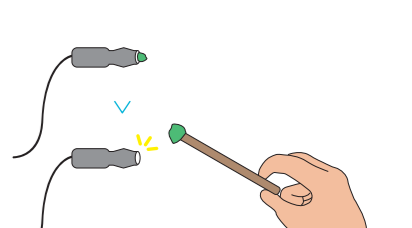
1 遊戲結束後請將電源關閉到OFF



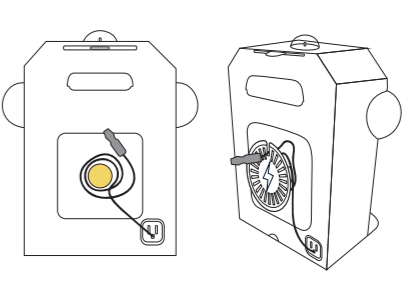
2 將導電黏土放入收納盒避免乾硬



3 清潔iLuv手部接頭上多餘的黏土



4 利用捲線器收納電線



安全優先

- ✓ 結束遊戲後請務必將電源關閉
- ✓ 大人須陪同遊戲
- ✓ 請勿將零件放置於口中
- ✓ 請勿將產品靠近火源
- ✓ 請勿混合使用新舊電池
- ✓ 請勿混合鹼性電池、碳鋅電池和充電式電池
- ✓ 存放時請記得取出電池
- ✓ 本產品不適合四歲以下幼兒