

Notice

Please contact your local sellers or distributors if you need some services and technical supports.

- (1) If you do not use this product for a long time, please keep it in a safe place.
- (2) Please put it in a dry place and away from damp or corrosive items.
- (3) Please do not disassemble or remodel mirror, and keep it away from sharp things.
- (4) Please do not use corrosive liquids to clean the mirror.
- (5) Please do not violently throw, hit and rub mirror.

Notas

Póngase en contacto con sus vendedores o distribuidores locales si necesita algunos servicios y soporte técnico.

- (1) Si no utiliza este producto durante mucho tiempo, guárdelo en un lugar seguro.
- (2) El producto debe colocar en el ambiente seco, o lugares alejados de productos húmedos o corrosivos.
- (3) Se prohíbe el desmontaje o la modificación, no haga que los objetos afilados contacten con el espejo.
- (4) No se puede limpiar el vidrio con los líquidos corrosivos.
- (5) No tire, golpee ni limpie el espejo con demasiada fuerza.

Achtung

Bitte kontaktieren Sie Ihren lokalen Händler für Service und technische Unterstützung.

- (1) Wenn Sie dieses Produkt über einen längeren Zeitraum nicht verwenden, sollten Sie es sicher aufbewahren.
- (2) Bitte legen Sie es an einem trockenen Ort und nicht in der Nähe von feuchten oder ätzenden Dingen.
- (3) Bitte zerlegen oder modellieren Sie den Spiegel nicht und halten Sie ihn von scharfen Dingen fern.
- (4) Bitte verwenden Sie keine ätzenden Flüssigkeiten zur Reinigung des Spiegels.
- (5) Bitte werfen, schlagen und reiben Sie den Spiegel nicht gewaltsam.

Precauzioni

Se hai bisogno di assistenza e supporto tecnico, contatta il tuo venditore o distributore locale.

- (1) Se non si utilizza questo prodotto per lungo tempo, conservarlo in un luogo sicuro.
- (2) Si prega di metterlo in un luogo asciutto, lontano da materiali umidi o corrosivi.
- (3) Si prega di non smontare o modificare lo specchio e tenere lontano da oggetti appuntiti.
- (4) Si prega di non utilizzare liquidi corrosivi per pulire lo specchio.
- (5) Si prega di non lanciare, colpire o pulire lo specchio con violenza.

Précautions

Pour une assistance technique et d'autres services, veuillez contacter le vendeur ou le distributeur local.

- (1) Si vous n'utilisez pas ce produit pendant une longue période, veuillez le conserver dans un endroit sûr.
- (2) Le produit doit être placé dans un environnement sec, un endroit à l'écart des produits humides ou corrosifs.
- (3) Il est interdit de le démonter ou modifier, et de toucher le miroir avec des objets pointus.
- (4) Ne pas nettoyer le verre avec du liquide fortement corrosif.
- (5) Veuillez ne pas jeter, cogner ou frotter le produit de manière violente.

注意事項

一部のサービスや技術サポートが必要な場合は、お近くの販売店または代理店にお問い合わせください。

- (1) 本製品を長期間使用しない場合は、安全な場所に保管してください。
- (2) 湿気や腐食性のあるものから離して、乾燥した場所に置いてください。
- (3) ミラーの分解や改造はしないでください。また、鋭利なものに近づけないでください。
- (4) ミラーの清掃に腐食性の液体を使用しないでください。
- (5) 鏡を激しく投げたり、ぶついたり、こすったりしないでください。

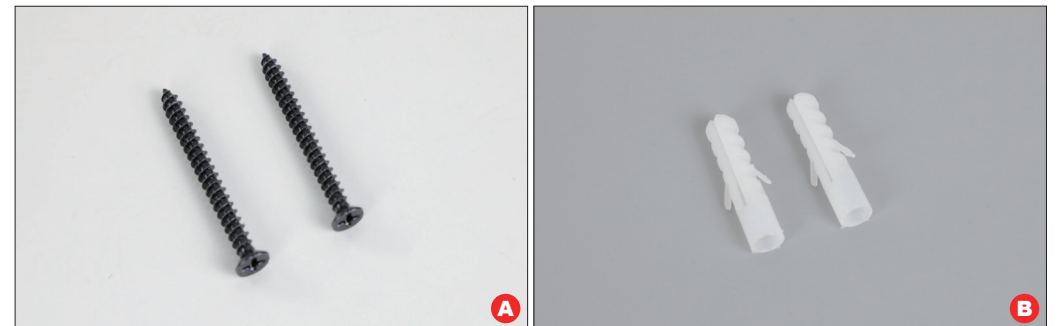
User Manual



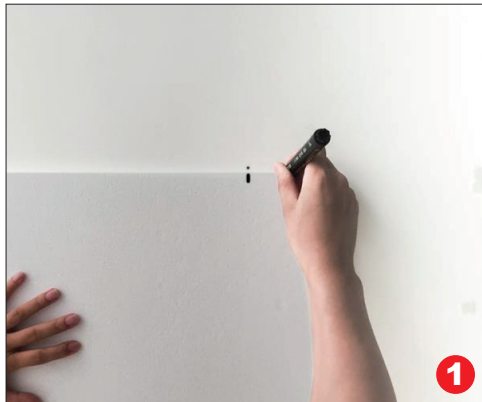
Product Information:

Model	W17A	W17B	W17C
Size	762×20×380mm (30×0.79×15 inch)		
Material	Metal + Glass		

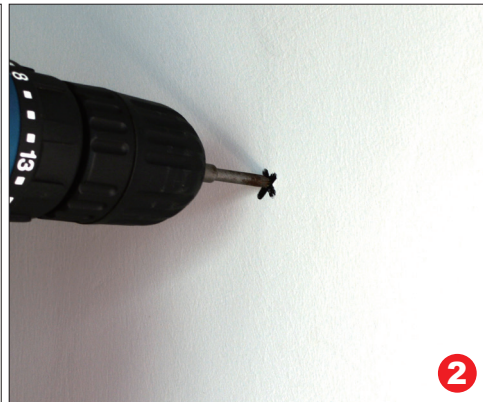
Accessories:



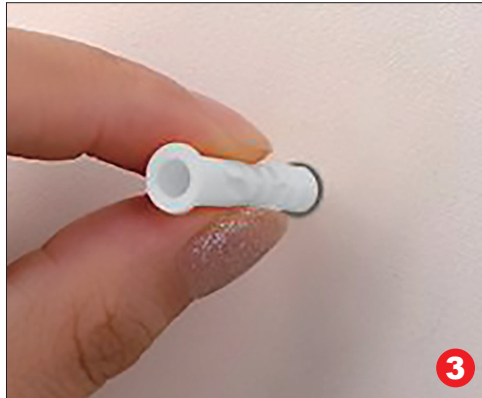
Wall-mounted installation



1



2



3



4



5

- EN
1. Choose the correct installation method and mark the position where will be hung up the mirror with the foam
 2. Drill holes at the marked locations

3. Insert the expansion tube into the hole
4. Tighten the screws
5. Hang up the mirror and finish

- ES
1. Elija el método de instalación correcto y marque la posición del gancho con la espuma
 2. Taladre agujeros en las ubicaciones marcadas

3. Inserte el tubo de expansión en el orificio
4. Apriete los tornillos
5. Cuelga el espejo y termina

- DE
1. die richtige Montagemethode wählen und die Position der Haken mit Schaumstoff markieren
 2. an den markierten Stellen Löcher bohren

3. das Expansionsrohr in das Loch einführen
4. die Schrauben anziehen
5. den Spiegel aufhängen und fertigstellen

- IT
1. Scegliere il metodo di installazione corretto e contrassegnare la posizione del gancho con la schiuma
 2. Praticare dei fori nei punti contrassegnati

3. Inserire il tubo di espansione nel foro
4. Serrare le viti
5. Appendi lo specchio e finisci

- FR
1. Choisissez la bonne méthode d'installation et marquez la position du crochet avec la mousse
 2. Percez des trous aux emplacements marqués

3. Insérez le tube d'expansion dans le trou
4. Serrez les vis
5. Accrochez le miroir et terminez

- 日
1. 正しい取り付け方法を選択し、フックの位置をフォームでマークします
 2. 印をつけた位置に穴を開けます

3. 穴に拡張チューブを挿入します
4. ネジを締めます
5. 鏡を吊るして完成です