

## Notice

- (1) Please disconnect the power if not use the mirror for a long time.
- (2) Please put it in a dry place and away from damp or corrosive items.
- (3) Please do not disassemble or remodel mirror, and keep it away from sharp things.
- (4) Please do not use corrosive liquids to clean the mirror.
- (5) Please do not throw, hit or wipe the mirror roughly.
- (6) Please use a power adapter that meets the requirements of the product.
- (7) Please do not rotate the bulb.

## Aviso :

- (1) Desconecte la alimentación si no usa el espejo durante mucho tiempo.
- (2) Colóquelo en un lugar seco y alejado de elementos húmedos o corrosivos.
- (3) No desmonte ni remodele el espejo y manténgalo alejado de objetos afilados.
- (4) No utilice líquidos corrosivos para limpiar el espejo.
- (5) No arroje, golpee ni limpie el espejo con brusquedad.
- (6) Utilice un adaptador de corriente que cumpla con los requisitos del producto.
- (7) No gire la bombilla.

## Achtung

- (1) Bitte schalten Sie den Strom ab, wenn Sie den Spiegel für längere Zeit nicht benutzen.
- (2) Bitte stellen Sie ihn an einen trockenen Ort und weg von feuchten oder ätzenden Gegenständen.
- (3) Bitte nicht zerlegen oder umgestalten Spiegel, und halten Sie es weg von scharfen Gegenständen.
- (4) Bitte verwenden Sie keine ätzenden Flüssigkeiten zur Reinigung des Spiegels.
- (5) Bitte werfen, schlagen oder wischen Sie den Spiegel nicht grob.
- (6) Bitte verwenden Sie ein Netzteil, das den Anforderungen des Produkts entspricht.
- (7) Bitte drehen Sie die Glühbirne nicht.

## Precauzioni

- (1) Si prega di scollegare l'alimentazione se non si utilizza lo specchio per lungo tempo.
- (2) Si prega di metterlo in un luogo asciutto e lontano da oggetti umidi o corrosivi.
- (3) Si prega di non smontare o rimodellare lo specchio e tenerlo lontano da oggetti appuntiti.
- (4) Si prega di non utilizzare liquidi corrosivi per pulire lo specchio.
- (5) Si prega di non lanciare, colpire o pulire lo specchio in modo brusco.
- (6) Utilizzare un adattatore di alimentazione che soddisfi i requisiti del prodotto.
- (7) Veuillez ne pas faire tourner l'ampoule.

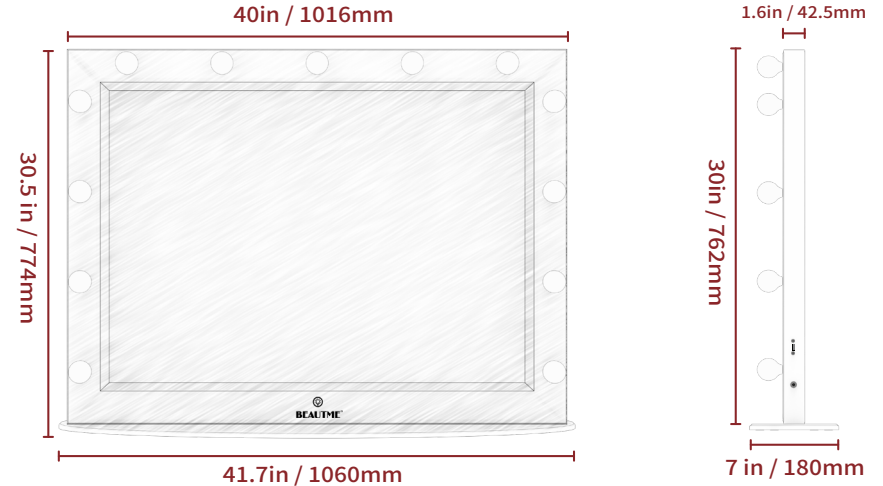
## Précautions

- (1) Si le miroir n'est pas utilisé pendant une longue période, débranchez l'alimentation électrique.
- (2) Veuillez le mettre dans un endroit sec et à l'écart d'articles humides ou corrosifs.
- (3) Veuillez ne pas démonter ou modifier le miroir et tenir à l'écart des objets tranchants.
- (4) Veuillez ne pas utiliser de liquide corrosif pour nettoyer le miroir.
- (5) Veuillez ne pas jeter, frapper ou frotter pas le miroir grossièrement.
- (6) Veuillez utiliser un adaptateur de puissance conforme aux exigences du produit.
- (7) Veuillez ne tournez pas l'ampoule.

## お知らせ

- (1) ミラーを長時間使用しない場合は、電源を切ってください。
- (2) 湿気や腐食性のあるものから遠ざけて、乾燥した場所に置いてください。
- (3) ミラーを分解したり、改造したり、鋭利なものから遠ざけてください。
- (4) ミラーのクリーニングには、腐食性の液体を使用しないでください。
- (5) ミラーを投げたり、叩いたり、乱暴に拭いたりしないでください。
- (6) 製品の要件を満たす電源アダプタを使用してください。
- (7) 電球を回転させないでください。

# USER MANUAL



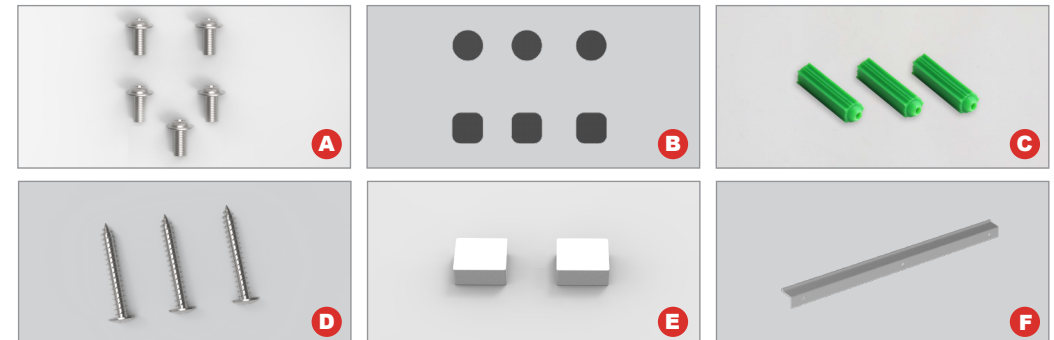
## Product Information

Name	Vanity mirror with lights
Model	L638
Power	36W
Input	DC 12V 3A
Product Size	1060×180×774mm (41.7×7×30.5 inches)
Frame Color	White / Silver / Black
Color Temperature	White light 6500K or warm light 3200K
Material	Wood+Aluminum+Glass

## Operating Instruction



## Accessories



# Installation Method

## 1.Desktop



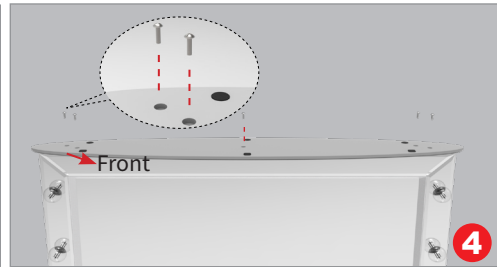
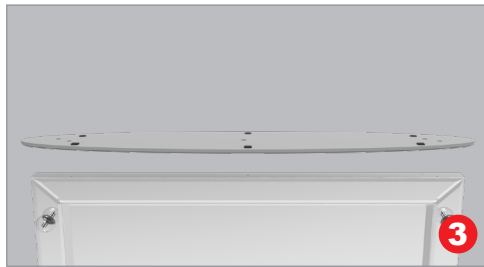
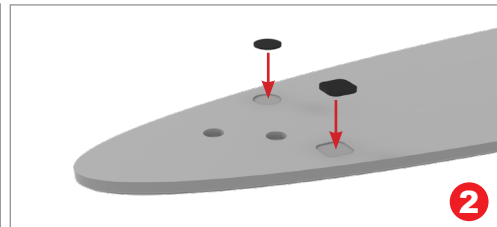
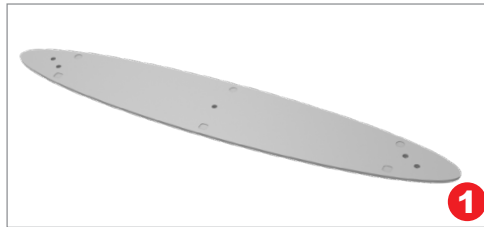
Situation 1

## 2.Wall Mount

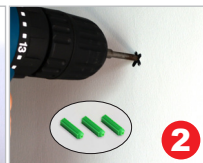


Situation 2

### Situation 1



### Situation 2



- EN**
- |                            |   |  |
|----------------------------|---|--|
| ① Take out the mirror base | ② Attach <b>B</b> to the bottom holes of the base | ③ Turn the mirror upside down and align it with the hole in the base |
|----------------------------|---|--|
- 1**
- |   |
|---|
| ④ Put <b>A</b> into the hole of the base and lock it with a screwdriver |
|---|
- 
- |  |   |                            |   |   |
|--|---|----------------------------|---|---|
| ① Use the level vial to choose a suitable location on the wall and mark it | ② Drill holes and insert the expansion tube into the hole | ③ Fix the hook with screws | ④ Stick sponge pads on both sides of the back of the mirror | ⑤ Hang up the mirror as above demonstration |
|--|---|----------------------------|---|---|

- ES**
- |                            |  |  |
|----------------------------|--|--|
| ① Sacar la base del espejo | ② Fijar <b>B</b> en los agujeros inferiores de la base | ③ Poner el espejo boca abajo y alinear el espejo con el agujero de la base |
|----------------------------|--|--|
- 1**
- |   |
|---|
| ④ Coloca <b>A</b> en el orificio de la base y bloquéalo con un destornillador |
|---|
- 
- |   |   |                                 |   |  |
|---|---|---------------------------------|---|--|
| ① Utilice la ampolla de nivel para elegir un lugar adecuado en la pared y márkelo | ② Perforar los agujeros e insertar el tubo de expansión en el agujero | ③ Fijar el gancho con tornillos | ④ Pega almohadillas de esponja a ambos lados de la parte posterior del espejo | ⑤ Cuelgue el espejo como en la demostración anterior |
|---|---|---------------------------------|---|--|

- DE**
- |                                       |  |  |
|---------------------------------------|--|--|
| ① Nehmen Sie den Spiegelsockel heraus | ② Befestigen Sie <b>B</b> an den unteren Löchern der Basis | ③ Drehen Sie den Spiegel auf den Kopf und richten Sie ihn mit dem Loch im Sockel aus |
|---------------------------------------|--|--|
- 1**
- |   |
|---|
| ④ Stecken Sie <b>A</b> in das Loch des Sockels und verriegeln Sie es mit einem Schraubenzieher. |
|---|
- 
- |  |  |  |   |   |
|--|--|--|---|---|
| ① Wählen Sie mit der Libelle eine geeignete Stelle an der Wand und markieren Sie diese | ② Löcher bohren und das Expansionsrohr in das Loch einsetzen | ③ Befestigen Sie den Haken mit Schrauben | ④ Schwamm pads auf beide Seiten der Spiegelrückseite kleben | ⑤ Hängen Sie den Spiegel wie oben gezeigt auf |
|--|--|--|---|---|

- IT**
- |                                   |   |  |
|-----------------------------------|---|--|
| ① Estrarre la base dello specchio | ② Fissare <b>B</b> ai fori inferiori della base | ③ Capovolgere lo specchio e allinearolo al foro della base |
|-----------------------------------|---|--|
- 1**
- |  |
|--|
| ④ Inserire <b>A</b> nel foro della base e bloccarlo con un cacciavite. |
|--|
- 
- |  |  |                                 |  |   |
|--|--|---------------------------------|--|---|
| ① Utilizzare la fiala di livello per scegliere una posizione adeguata sulla parete e contrassegnarla | ② Praticare i fori e inserire il tubo di espansione nel foro | ③ Fissare il gancho con le viti | ④ Incollare i tamponi di spugna su entrambi i lati del retro dello specchio. | ⑤ Appendere lo specchio come sopra dimostrato |
|--|--|---------------------------------|--|---|

- FR**
- |                             |  |   |
|-----------------------------|--|---|
| ① Retirez la base du miroir | ② Fixez <b>B</b> aux trous inférieurs de la base | ③ Tournez le miroir à l'envers et alignez le miroir avec le trou de la base |
|-----------------------------|--|---|
- 1**
- |  |
|--|
| ④ Placer <b>A</b> dans le trou de la base et le verrouiller à l'aide d'un tournevis. |
|--|
- 
- |  |  |                                   |   |   |
|--|--|-----------------------------------|---|---|
| ① Utiliser un niveau en mousse pour choisir la bonne position sur le mur et la marquer | ② Percez des trous et insérez des tubes d'expansion dans les trous | ③ Fixez les crochets avec des vis | ④ Collez des tampons en éponge sur les deux côtés du dos du miroir. | ⑤ Accrochez le miroir comme ci-dessus démonstration |
|--|--|-----------------------------------|---|---|

- 日**
- |                 |                          |                               |
|-----------------|--------------------------|-------------------------------|
| ① ミラーベースを取り出します | ② <b>B</b> をベースの下穴に装着します | ③ ミラーを逆さにし、ベースの穴とミラーの位置を合わせます |
|-----------------|--------------------------|-------------------------------|
- 1**
- |                                   |
|-----------------------------------|
| ④ ベースの穴に <b>A</b> を入れ、ドライバーでロックする |
|-----------------------------------|
- 
- |                            |                              |               |                         |                  |
|----------------------------|------------------------------|---------------|-------------------------|------------------|
| ① 水準器を使って、壁の適当な場所を選び、印をつける | ② ドリルで穴を開け、エキスパンションチューブを差し込む | ③ フックをネジで固定する | ④ 鏡の裏側の両面にスポンジパッドを貼り付ける | ⑤ 上記のデモのように鏡を吊るす |
|----------------------------|------------------------------|---------------|-------------------------|------------------|
- 2**