



## Notice

For warranty, please kindly contact us for return policy if any issues happen.

- (1) Please disconnect the power if not use the mirror for a long time.
- (2) Please put it in a dry place and away from damp or corrosive items.
- (3) Please do not disassemble or remodel mirror, and keep it away from sharp things.
- (4) Please do not use corrosive liquids to clean the mirror.
- (5) Please do not violently throw, hit and rub mirror.
- (6) Please use the power adapter that meets the requirements of the product.
- (7) Please do not rotate the bulb.

## Aviso :

Para obtener garantía, comuníquese con nosotros para conocer la política de devolución si ocurre algún problema.

- (1) Desconecte la alimentación si no usa el espejo durante mucho tiempo.
- (2) Colóquelo en un lugar seco y alejado de elementos húmedos o corrosivos.
- (3) No desmonte ni remodele el espejo y manténgalo alejado de objetos afilados.
- (4) No utilice líquidos corrosivos para limpiar el espejo.
- (5) Por favor, no arroje, golpee ni frote el espejo violentamente.
- (6) Utilice el adaptador de corriente que cumpla con los requisitos del producto.
- (7) No gire la bombilla.

## Achtung

Für die Garantie, kontaktieren Sie uns bitte für die Rückkehr Politik, wenn irgendwelche Probleme passieren.

- (1) Bitte schalten Sie den Strom ab, wenn Sie den Spiegel längere Zeit nicht benutzen.
- (2) Bitte stellen Sie ihn an einen trockenen Ort und weg von feuchten oder ätzenden Gegenständen.
- (3) Bitte nicht zerlegen oder umgestalten Spiegel, und halten Sie es weg von scharfen Gegenständen
- (4) Bitte verwenden Sie keine ätzenden Flüssigkeiten zur Reinigung des Spiegels.
- (5) Bitte werfen, schlagen und reiben Sie den Spiegel nicht gewaltsam.
- (6) Bitte verwenden Sie das Netzteil, das den Anforderungen des Produkts entspricht.
- (7) Bitte drehen Sie die Glühbirne nicht.

## Precauzioni

Per la garanzia, si prega gentilmente di contattarci per la politica di restituzione in caso di problemi.

- (1) Si prega di scollegare l'alimentazione se non si utilizza lo specchio per un lungo periodo.
- (2) Si prega di metterlo in un luogo asciutto e lontano da oggetti umidi o corrosivi.
- (3) Si prega di non smontare o rimodellare lo specchio e tenerlo lontano da oggetti appuntiti.
- (4) Si prega di non utilizzare liquidi corrosivi per pulire lo specchio.
- (5) Si prega di non lanciare violentemente, colpire e correre lo specchio.
- (6) Utilizzare l'adattatore di alimentazione che soddisfi i requisiti del prodotto.
- (7) Si prega di non ruotare la lampadina.

## Précautions

Pour la garantie, veuillez nous contacter pour la politique de retour si des problèmes surviennent.

- (1) Veuillez débrancher l'alimentation si vous n'utilisez pas le miroir pendant une longue période.
- (2) Veuillez le mettre dans un endroit sec et à l'écart des articles humides ou corrosifs.
- (3) Veuillez ne pas démonter ou remodeler le miroir et le tenir à l'écart des objets tranchants.
- (4) Veuillez ne pas utiliser de liquides corrosifs pour nettoyer le miroir.
- (5) Veuillez ne pas jeter, frapper et frotter violemment le miroir.
- (6) Veuillez utiliser un adaptateur secteur qui répond aux exigences du produit.
- (7) Veuillez ne pas faire tourner l'ampoule.

## 注意事項

保証のため、何か問題が発生した場合は、お問い合わせの上、返品ポリシーをご確認ください。

- (1) 長時間使用しない場合は、電源を切ってください。
- (2) 湿気や腐食性のあるものから離して、乾燥した場所に置いてください。
- (3) ミラーを分解したり改造したりせず、鋭利なものに近づけないでください。
- (4) ミラーの清掃に腐食性の液体を使用しないでください。
- (5) 鏡を激しく投げたり、叩いたり、こすったりしないでください。
- (6) 製品の要件を満たす電源アダプタを使用してください。
- (7) 電球を回転させないでください。

# User Manual



## Product Information:

Product Name: Full-length Vanity Mirror with Lights	
Model: F4	Product size: 1591×592×23mm
Color: Pink, Silver, Blue, White, Black	Glass size: 1514×514×3mm
Power supply: DC12V/2A	Product power: Max Power 24W
Color temperature: Day light 6500K Natural light 4800K Warm light 3200K	

## Operating Instruction



Touch switch

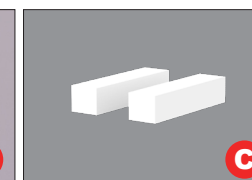
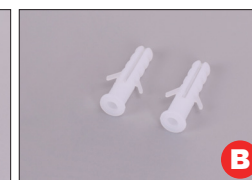


3 color lights modes



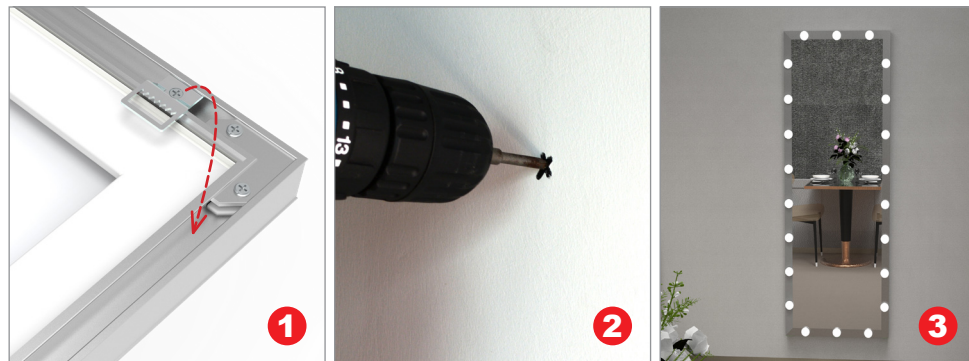
Dimming

## Accessories ( Free screwdriver in the box )

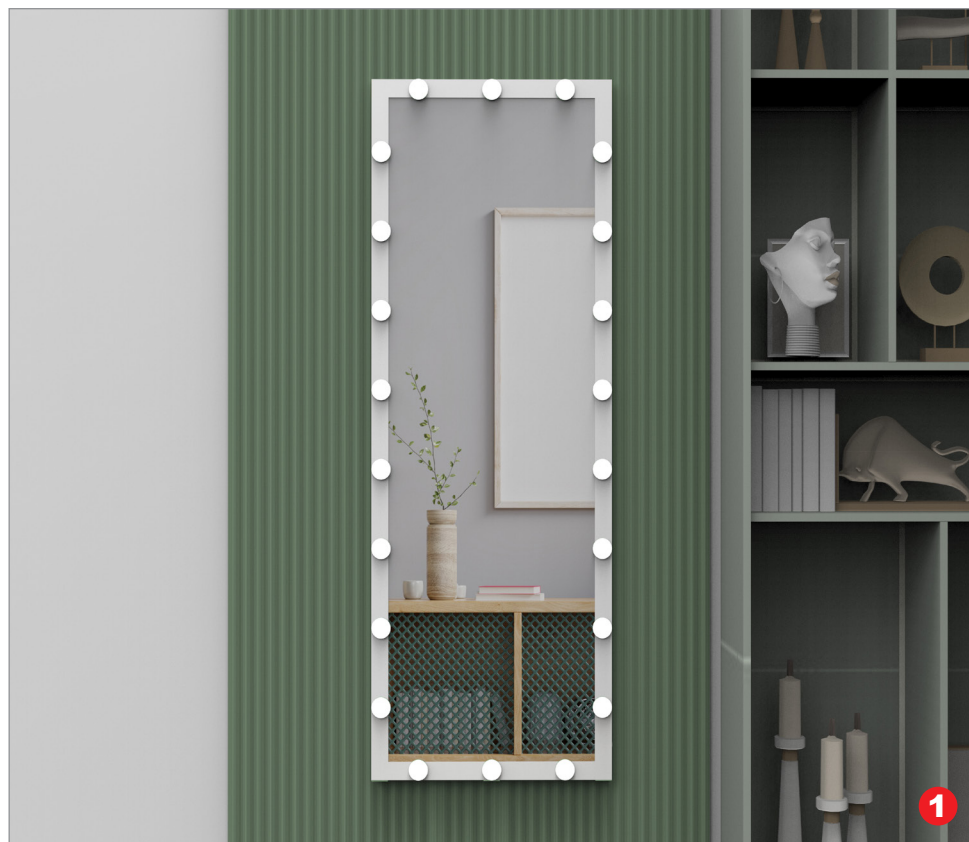




### Situation1 Wall mounting



### Situation2 Lean against the wall



EN	<b>Situation1</b> Wall mounting <ol style="list-style-type: none"> <li>1. When hanging horizontally, please remove the hook to another side and fix the screw</li> <li>2. Drill holes on the wall and tighten the screws</li> <li>3. Finish mounting</li> </ol>
	<b>Situation2</b> Standing on the ground <ol style="list-style-type: none"> <li>1. Remove the mirror from the package and lean directly against the wall</li> </ol>
ES	<b>Situación1</b> Montaje en pared <ol style="list-style-type: none"> <li>1. Cuando cuelgue horizontalmente, retire el gancho hacia el otro lado y fije el tornillo</li> <li>2. Taladre agujeros en la pared y apriete los tornillos</li> <li>3. Termine el montaje</li> </ol>
	<b>Situación2</b> Apóyate contra la pared <ol style="list-style-type: none"> <li>1. Saque el espejo del paquete y apóyelo directamente contra la pared.</li> </ol>
DE	<b>Situation1</b> Wandmontage <ol style="list-style-type: none"> <li>1. Beim horizontalen Aufhängen, den Haken bitte auf eine andere Seite entfernen und die Schraube befestigen</li> <li>2. Löcher in die Wand bohren und die Schrauben anziehen</li> <li>3. Fertige Montage</li> </ol>
	<b>Situation2</b> Gegen die Wand lehnen <ol style="list-style-type: none"> <li>1. Den Spiegel aus der Verpackung nehmen und direkt gegen die Wand lehnen</li> </ol>
IT	<b>Situazione1</b> Wall mounting <ol style="list-style-type: none"> <li>1. Quando si appende orizzontalmente, rimuovere il gancio su un altro lato e fissare la vite</li> <li>2. Praticare dei fori sulla parete e serrare le viti</li> <li>3. Finish mounting</li> </ol>
	<b>Situazione2</b> Appoggiati al muro <ol style="list-style-type: none"> <li>1. Togli lo specchio dalla confezione e appoggialo direttamente al muro</li> </ol>
FR	<b>Situation1</b> Montage mural <ol style="list-style-type: none"> <li>1. Pendant la suspension horizontale, déplacer le crochet de levage de l'autre côté et fixez les vis</li> <li>2. Percez des trous dans le mur et serrez les vis</li> <li>3. Terminez l'installation</li> </ol>
	<b>Situation2</b> Contre le mur <ol style="list-style-type: none"> <li>1. Retirez le miroir de l'emballage et appuyez-le directement contre le mur</li> </ol>
日	<b>方法 1</b> ウォールマウント <ol style="list-style-type: none"> <li>1. 水平に吊るす場合は、フックを別の面に外してネジをフィフしてださい</li> <li>2. 壁に穴を開けて、ネジを締めてください</li> <li>3. 取り付け完了</li> </ol>
	<b>方法 2</b> 壁に寄りかかる <ol style="list-style-type: none"> <li>1. パッケージからミラーを取り出し、壁に直接立てかけます</li> </ol>