

INSTALLATION GUIDE

THANK YOU for buying this product. To provide an excellent user experience, please install it according to these instructions.

SAFETY INFORMATION

1. Disconnect the power supply before attempting any work on the unit!
2. Check all components for damage, do not use the product if it is damaged.
3. To ensure the product can work normally, please use it in the voltage within the range on the lamp label.
4. Do not install the unit on (normally) flammable surfaces.
5. The light source of this luminaire is not replaceable; when the light source reaches its end of life the whole luminaire shall be replaced.
6. This light is a non-dimmable product. To avoid failure, please don't connect it with the dimming controller.
7. Please pay attention to anti-static during the installation and use of the product. Don't touch the product with sharp tools
8. Never plug the light in with wet hands in case of electric shock.
9. This product is not a toy. Do not let children play it as the toy.
10. The 3M adhesive might be used during the installation, please make sure it is applied firmly to prevent the product from falling.
11. This product is used for decoration, not suitable for lighting
12. To reduce the risk of strangulation the flexible wiring connected to this luminaire shall be effectively fixed to the wall if the wiring is within arm's reach.

13. This product is not waterproof, please do not submerge in water or do not use it in the humid environment for a long time.
14. Don't roll the light strip during the operation, otherwise it will melt.
15. Don't cover the light strip as the covering may cause the light strip to overheat and melt or ignite.
16. Please use our power adapter, controller or dimmer, the power of the strip light cannot be higher than the maximum power of the adapter, controller or dimmer.
17. Only use the provided hanger or clip to protect the light strip. Do not use staplers, nails or similar things to fix this product or its wires, which may damage the insulation.
18. Risk of fire - do not replace the plug. The plug contains a safety device (fuse) that should not be removed. Discard product if the plug is damaged.

NOTE



01



02



03



04



05

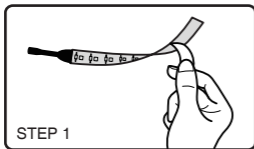
- 01 - Safety Class III = Only operate lamps with this symbol with Safety Extra Low Voltage (SELV). Only connect to SELV circuits.
- 02 - Lights that are not suitable for covering with thermal insulation materials.
- 03 - Lights that are not suitable for being directly installed on normally flammable surfaces. (only suitable for being installed on a non-flammable surface)
- 04 - It is not suitable for household room illumination.
- 05 - Safety Class II = This lamp is doubly insulated and may not be wired to a protective conductor.

- Please install the lights on the dust-free, clean and smooth surface, otherwise the strips will fall.
- During the installation, the bend should be avoided to be just in the position of LEDs or other components.

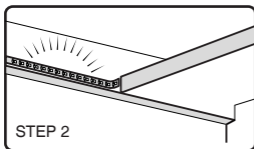
SPECIFICATIONS

Model	DT5UV	DT5UV	DT10UV
Input of Adapter	100-240 V~ 50/60Hz 0.6A	100-240 V~ 50/60Hz 0.8A	100-240 V~ 50/60Hz 0.8A
Input of light strip	12V \equiv 1A	12V \equiv 2A	12V \equiv 2A
Wavelength	385-400nm		
Chromaticity coordinate	x=0.1763 y=0.0317		
CRI	-1.9		
Power factor	≥ 0.5		
Length	5m/16.4ft	5m/16.4ft	2*5m/2*16.4ft
LEDs Quantity	300units	300units	600units
t_a :	-20-40°C / -4°F-104°F		

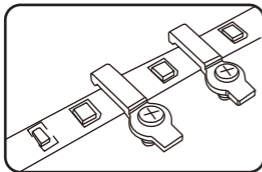
The intended purpose of this special purpose product: This light is used to create atmosphere. it is not suitable for household room illumination, the light source is not intended for use in other applications.

How to install:**STEP 1**

Peel off the cover of LED strip light.

**STEP 2**

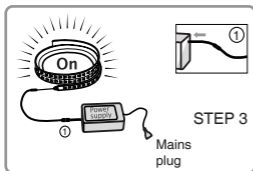
Stick the adhesive strip onto the targeted places where you want to use the strip. To avoid falling out, please choose the proper area to stick the LED strip lights, and sweep the dust off the surface.

**Tips**

You can reinforce the strip light with transparent fixing clips in the package.

STEP 3**For the pack of 1 sets**

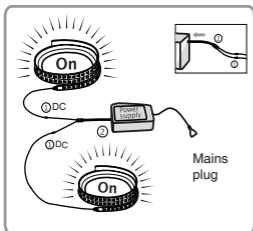
Connect the DC Female Side of the LED strip light to the power adapter. Plug the power adapter into the socket. Then the LED strip light works.



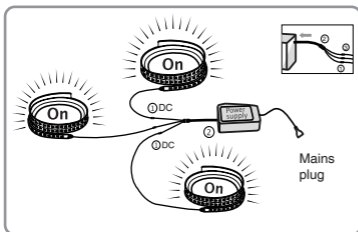
Model: DT5UV

For the pack of 2 sets

1. Connect the DC female side of the LED strip light with the DC Line.
2. Connect the Line with the power adapter.
3. Plug the power adapter into the socket. Then the LED strip light work.



Model: DT10UV



Model: DT15UV

For the pack of 3 sets

1. Connect the DC female side of the LED strip light with the DC Line.
2. Connect the Line with the power adapter.
3. Plug the power adapter into the socket. Then the LED strip light work.

Tips

If the light strip is not fixed with tape, you can reinforce it with clips in the package.

If the strip can't be turned on after installation, please check whether the joint is connected correctly.

Operation / Maintenance

- Prior to cleaning the light, make sure it has been disconnected from the power supply.
- The unit is not suitable for burglar alarm systems as it is not tamperproof in the manner prescribed for such systems.
- Never use any chemicals or corrosive substances for cleaning.
- This light should be used in condition with sound heat dissipation. The working temperature of it should be less than 40°C. Overhigh working temperature will cause serious lumen depression and affect lifespan of the light.

Disposal

Electrical and electronic equipment, accessories and packaging must be recycled in an environmentally compatible manner.

Do not dispose of electrical and electronic equipment as domestic waste.

EU countries only:

Under the current European Directive on Waste Electrical and Electronic equipment and its implementation in national law, electrical and electronic equipment no longer suitable for use must be collected separately and recycled in an environmentally compatible manner.



INSTALLATIONSANLEITUNG

Vielen Dank für Ihren Kauf des Produktes. Um eine gute Benutzererfahrung zu gewährleisten, bitte installieren Sie es gemäß der folgenden Anweisung.

SICHERHEITSINFORMATIONEN

1. Vor allen Arbeiten am Gerät muss die Stromversorgung unterbrochen werden!
2. Überprüfen Sie vor der Installation alle Bauteile. Verwenden Sie das Produkt nicht, wenn es beschädigt ist.
3. Verwenden Sie die Spannung im Bereich der angegebenen Spannung auf dem Lampenetikett, um den normalen Betrieb des Produkts zu gewährleisten.
4. Installieren Sie das Gerät nicht auf gewöhnlichen leicht brennbaren Oberflächen.
5. Die Lichtquelle dieser Leuchte ist nicht austauschbar; wenn die Lichtquelle ihr Ende erreicht Lebensdauer soll die gesamte Leuchte ersetzt werden.
6. Diese Leuchte ist ein nicht dimmbares Produkt. Um Fehler zu vermeiden, verbinden Sie es bitte nicht mit dem Dimmer-Controller.
7. Bitte achten Sie bei der Installation und Verwendung des Produkts auf Antistatik und berühren Sie nicht mit den scharfen Gegenstände das Produkt.
8. Schließen Sie das Licht im Falle eines Stromschlags niemals mit nassen Händen an.
9. Dieses Produkt ist kein Spielzeug. Lassen Sie Kinder es nicht als Spielzeug spielen.
10. Der 3M-Kleber könnte während der Installation verwendet werden, bitte stellen Sie sicher, dass er fest aufgetragen wird, um zu verhindern, dass das Produkt herunterfällt.
11. Dieses Produkt dient zur Dekoration und ist nicht zur Beleuchtung geeignet.

12. Um das Risiko einer Strangulation zu verringern, muss die flexible Verkabelung, die an diese Leuchte angeschlossen ist, effektiv an der Wand befestigt werden, wenn die Verkabelung in Reichweite ist.
13. Dieses Produkt ist nicht wasserdicht, bitte nicht in Wasser tauchen oder für längere Zeit in feuchter Umgebung verwenden.
14. Rollen Sie den Lichtstreifen während des Betriebs nicht, da er sonst schmilzt.
15. Decken Sie den Lichtstreifen nicht ab, da die Abdeckung dazu führen kann, dass der Lichtstreifen überhitzt und schmilzt oder sich entzündet.
16. Bitte verwenden Sie unseren Netzadapter, Controller oder Dimmer, die Leistung der Lichtleiste kann nicht höher sein als die maximale Leistung des Adapters, Controllers oder Dimmers.
17. Verwenden Sie nur den mitgelieferten Aufhänger oder Clip, um den Lichtstreifen zu schützen. Verwenden Sie keine Hefter, Nägel oder ähnliche Dinge, um dieses Produkt oder seine Drähte zu befestigen, da dies die Isolierung beschädigen kann.
18. Brandgefahr - Stecker nicht ersetzen. Der Stecker enthält eine Sicherheitsvorrichtung (Sicherung), die nicht entfernt werden sollte. Entsorgen Sie das Produkt, wenn der Stecker beschädigt ist.

HINWEISE



01



02



03



04



05

- 01 - Schutzklasse III = Leuchten mit diesem Symbol nur mit Schutzkleinspannung betreiben. Anschluss nur an SELV Stromkreise.
- 02 - Die Lampen sind nicht zum Abdecken mit wärmedämmenden Materialien geeignet.
- 03 - Die Lampen sind nicht für die direkte Montage auf normal entflammaren Oberflächen geeignet. (nur für die Montage auf nicht brennbaren Oberflächen geeignet)
- 04 - Es ist nicht für die haushaltsraumbelichtung geeignet.
- 05 - Schutzklasse II = Diese Lampe ist doppelt isoliert und darf nicht an einen Schutzleiter angeschlossen werden.

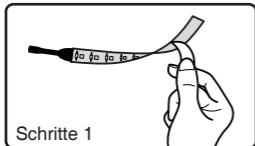
- Bitte stellen Sie sicher, dass der Installationsbereich staubfrei, sauber und glatt ist, da sonst der Lichtstreifen abfallen kann.
- Bei Installation sollte die Biegung nicht an der Position der LED oder anderer Komponenten sein, um das Produkt nicht zu beschädigen und die Lebensdauer des Lichts nicht zu beeinträchtigen.

SPEZIFIKATIONEN

Modell	DT5UV	DT5UV	DT10UV
Eingang des Adapters	100-240 V~ 50/60Hz 0.6A	100-240 V~ 50/60Hz 0.8A	100-240 V~ 50/60Hz 0.8A
Input of light strip	12V \equiv 1A	12V \equiv 2A	12V \equiv 2A
Eingang der Lichtleiste	385-400nm		
Chromatizitätsk- oordinate	x=0.1763 y=0.0317		
Farbwiedergab- eindex	-1.9		
Leistungsfaktor	≥ 0.5		
Länge	5m/16.4ft	5m/16.4ft	2*5m/2*16.4ft
Anzahl der LED	300units	300units	600units
t_a :	-20-40°C / -4°F-104°F		

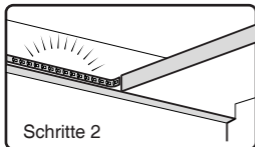
Der Verwendungszweck dieses Spezialprodukts: Diese Leuchte wird verwendet, um Atmosphäre zu schaffen. es ist nicht für die haushaltsraumbelichtung geeignet, die lichtquelle ist nicht für andere anwendungen geeignet.

Installationsschritte



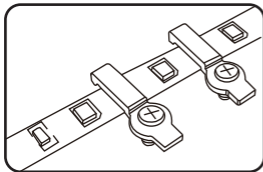
Schritte 1

Ziehen Sie bitte die Abdeckung ab.



Schritte 1

Säubern Sie vor der Montage die gezielte Fläche. Kleben Sie den Streifen an einer glatten, trockenen Fläche, um einen optimalen Halt des LED Streifen zu gewährleisten.



Modell: DT5UV

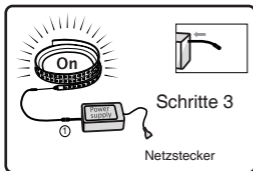
Tipps

Wenn der LED Streifen nicht mit Klebeband fixiert ist, können Sie es mit Befestigungsclips verstärken, die in der Verpackung mitgeliefert haben.

Schritte 3

Für die Packung mit 1 Sets

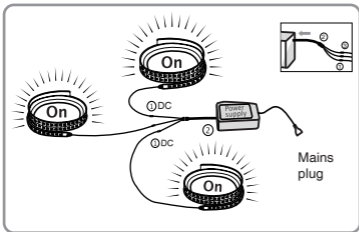
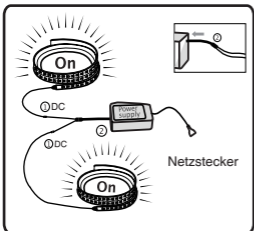
3. Verbinden Sie die DC-Buchseseite des LED-Streifens mit dem Netzteil. Stecken Sie das Netzteil in die Steckdose. Dann funktioniert der Streifen.



Modell: DT10UV

Für die Packung mit 2 Sets

Verbinden Sie die DC-Buchse des LED-Streifens mit der DC-Leitung. Verbinden Sie die Leitung mit dem Netzteil. Stecken Sie das Netzteil in die Steckdose. Dann funktioniert der LED Streifen.



Modell: DT15UV

Für die Packung mit 3 Sets

Verbinden Sie die DC-Buchse des LED-Streifens mit der DC-Leitung.
Verbinden Sie die Leitung mit dem Netzteil.

Stecken Sie das Netzteil in die Steckdose. Dann funktioniert der LED Streifen.

Tipps:

Wenn der LED Streifen nicht mit Klebeband fixiert ist, können Sie es mit Befestigungsclips verstärken, die in der Verpackung mitgeliefert haben. Falls der LED Streifen nach der Installation nicht leuchtet, prüfen Sie bitte, ob er richtig verbunden wurde.

Betrieb / Pflege

- Schalten Sie bitte vor dem Reinigen der Lampe die Stromversorgung aus.
- Das Gerät kann nicht als spezielle Einbruchalarmanlage verwendet werden, da es die entsprechende Sicherheit gegen Vandalismus fehlt.
- Verwenden Sie zum Reinigen keine Chemikalien oder ätzenden Gegenstände.
- Schalten Sie bitte vor dem Reinigen der Lampe die Stromversorgung aus.
- Das Gerät kann nicht als spezielle Einbruchalarmanlage verwendet werden, da es die entsprechende Sicherheit gegen Vandalismus fehlt. Verwenden Sie zum Reinigen keine Chemikalien oder ätzenden Gegenstände.

Entsorgung

Elektrogeräte, Zubehör und Verpackungen sollen gemäß den Umweltschutzanforderungen wiederverwendet werden.



Werfen Sie Elektrogeräte nicht in den Hausmüll!

Nur für EU-Länder:

Gemäß der geltenden Europäischen Richtlinie über Elektro- und Elektronik-Altgeräte und deren Umsetzung in nationalen Gesetzen müssen nicht mehr gebrauchsfähige Elektrogeräte getrennt, gesammelt und einer umweltgerechten Wiederverwendung zugeführt werden.

12V UV Bande Lumineuse à LED

GUIDE D'INSTALLATION

MERCI d'avoir acheté ce produit. Pour obtenir une excellente expérience d'utilisateur, veuillez installer la bande selon ces instructions.

INFORMATION DE SÉCURITÉ

1. L'alimentation doit être débranchée avant toute opération sur l'appareil!
2. Vérifiez si tous les composants sont endommagés avant l'installation. N'utilisez pas le produit lorsqu'il est endommagé.
3. Afin d'assurer le fonctionnement normal du produit, veuillez utiliser la tension dans la plage de la tension d'étiquette de la lampe.
4. N'installez pas l'appareil sur des surfaces inflammables ordinaires.
5. La source lumineuse de ce luminaire n'est pas remplaçable; lorsque la source lumineuse atteint sa fin de vie l'ensemble du luminaire doit être remplacé.
6. Cette lumière est un produit non dimmable. Pour éviter les pannes, veuillez ne pas le connecter au contrôleur de gradation.
7. Veuillez faire attention aux antistatiques lors de l'installation et de l'utilisation du produit, et ne laissez pas d'objets tranchants toucher le produit.
8. Ne branchez jamais la lumière avec les mains mouillées en cas de choc électrique.
9. Ce produit n'est pas un jouet. Ne laissez pas les enfants jouer comme jouet.
10. L'adhésif 3M peut être utilisé lors de l'installation, veuillez vous assurer qu'il est appliqué fermement pour éviter que le produit ne tombe.
11. Ce produit est utilisé pour la décoration, ne convient pas à l'éclairage
12. Pour réduire le risque d'étranglement, le câblage flexible connecté à ce luminaire doit être efficacement fixé au mur si le câblage est à portée de main.

13. Ce produit n'est pas étanche, veuillez ne pas l'immerger dans l'eau ou ne pas l'utiliser dans un environnement humide pendant une longue période.

14. Ne roulez pas la bande lumineuse pendant l'opération, sinon elle fondra.

15. Ne couvrez pas la bande lumineuse car le revêtement peut provoquer une surchauffe et une fonte ou un enflamment de la bande lumineuse.

16. Veuillez utiliser notre adaptateur secteur, contrôleur ou gradateur, la puissance de la bande lumineuse ne peut pas être supérieure à la puissance maximale de l'adaptateur, du contrôleur ou du gradateur.

17. Utilisez uniquement le crochet ou le clip fourni pour protéger la bande lumineuse. N'utilisez pas d'agrafeuses, de clous ou d'objets similaires pour fixer ce produit ou ses fils, ce qui pourrait endommager l'isolation.

18. Risque d'incendie - ne remplacez pas la fiche. La fiche contient un dispositif de sécurité (fusible) qui ne doit pas être retiré. Jeter le produit si la fiche est endommagée.

REMARQUE



01



02



03



04



05

01 - Classe de sécurité III = Ne faire fonctionner les lampes portant ce symbole qu'avec une très basse tension de sécurité (TBTS), uniquement connectée aux circuits TBTS

02 - Lampes qui ne conviennent pas pour être recouvertes de matériaux calorifuges.

03 - Die Lampen sind nicht für die direkte Montage auf normal entflammaren Oberflächen geeignet (nur für die Montage auf nicht brennbaren Oberflächen geeignet)

04 - il ne convient pas à l'éclairage domestique.

05 - Classe de sécurité II cette lampe est doublement émise et ne peut pas être câblée à un conducteur de protection.

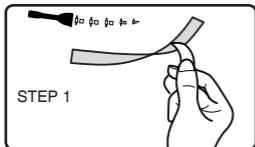
- Veuillez assurer que la zone d'installation est exempte de poussière, propre et lisse, sinon la bande lumineuse pourrait tomber.
- Lorsque le produit est installé, le coude doit être évité juste à la position de la LED ou d'autres composants, afin de ne pas endommager facilement le produit et diminuer la durée de vie du produit.

CARACTÉRISTIQUES

Modèle	DT5UV	DT5UV	DT10UV
Entrée de l'adaptateur	100-240 V ~ 50/60Hz 0.6A	100-240 V ~ 50/60Hz 0.8A	100-240 V ~ 50/60Hz 0.8A
Entrée de bande lumineuse	12V \equiv 1A	12V \equiv 2A	12V \equiv 2A
Longueur d'Onde	385-400nm		
Coordonnées de chromaticité	x=0.1763 y=0.0317		
Indice de rendu des couleurs	-1.9		
Facteur de puissance	≥ 0.5		
Longueur	5m/16.4ft	5m/16.4ft	2*5m/2*16.4ft
Quantité de LED	300units	300units	600units
t_a :	-20-40°C / -4°F-104°F		

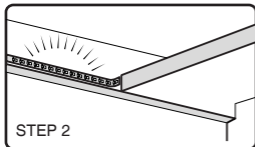
le but prévu de ce produit à usage spécial : cette lumière est utilisée pour créer une atmosphère.il ne convient pas à l'éclairage domestique la source lumineuse n'est pas destinée à être utilisée dans d'autres applications.

Comment installer:



ÉTAPE 1

Découpez le couvercle de la bande LED

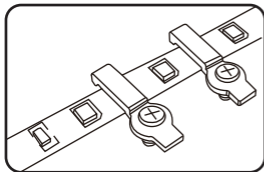


ÉTAPE 2

Collez l'eruban adhésive aux endroits ciblés où vous souhaitez utiliser la bande. Pour éviter de tomber, veuillez choisir l'aire approprié pour coller la bande LED en balayant la surface.

Conseils :

Vous pouvez renforcer la bande lumineuse avec vis de fixation transparents dans l'emballage.

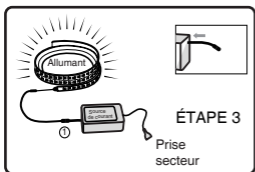


Modèle: DT5UV

ÉTAPE 3

Pour le pack de 1 pièce

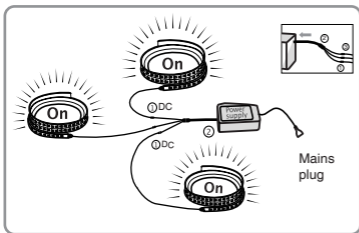
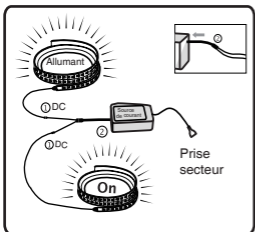
Connectez le côté femelle DC de la bande LED à l'adaptateur secteur. Branchez l'adaptateur d'alimentation dans la prise. Alors la bande s'allume.



Modèle: DT10UV

Pour le pack de 2 pièces

Connectez le côté femelle DC de la bande LED avec la ligne DC. Connectez la ligne avec l'adaptateur secteur. Branchez l'adaptateur d'alimentation dans la prise. puis la bande s'allume.



Modèle: DT15UV

Pour le pack de 3 pièces

Connectez le côté femelle DC de la bande LED avec la ligne DC. Connectez la ligne avec l'adaptateur secteur.

Branchez l'adaptateur d'alimentation dans la prise. puis la bande s'allume.

Conseils:

Si la bande lumineuse n'est pas fixée avec du ruban adhésif, vous pouvez la renforcer avec vis fournis dans le carton.

Si la bande n'est pas mise en marche après l'installation, vérifiez si le joint est correctement connecté.

Operation & Maintenance

- Avant de nettoyer la lampe, assurez-vous de couper l'alimentation.
- L'équipement ne peut pas être utilisé comme un dispositif d'alarme antivol professionnel car il n'a pas la sécurité anti-vandale appropriée.
- N'utilisez pas de produits chimiques ou d'éléments corrosifs pour nettoyer ce produit.
- Ce projecteur doit être utilisé dans des conditions où la dissipation de chaleur est facile. La température de fonctionnement devrait être inférieure à 40°C. Une température de fonctionnement trop élevée entraînera une dégradation de la lumière et affectera la durée de vie de la lumière.

Traitement des déchets

Les équipements électroniques, accessoires et emballages doivent être réutilisés conformément aux exigences de protection de l'environnement.



Ne jetez pas les appareils électroniques avec les ordures ménagères. Uniquement pour les pays de l'UE

Conformément à la directive européenne en vigueur relative aux appareils électriques et électroniques usagés et à son application dans le droit national, les appareils électriques qui ne fonctionnent plus doivent être collectés séparément des ordures ménagères et doivent faire l'objet d'un recyclage écologique.

GUÍA DE INSTALACIÓN

GRACIAS por comprar este producto. Para proporcionar una excelente experiencia de usuario, instálelo de acuerdo con estas instrucciones.

⚠ La Información de Seguridad

1. ¡Antes de comenzar cualquier trabajo en el aparato, interrúmpase la alimentación de tensión!
2. Compruebe que todos los componentes se encuentran en perfecto estado.
3. Para garantizar el funcionamiento normal del producto, utilice el voltaje dentro del rango del voltaje de la etiqueta de la lámpara.
4. No instale el dispositivo en superficies inflamables normales.
5. La fuente de luz de esta luminaria no es reemplazable; cuando la fuente de luz llega a su fin de vida, toda la luminaria debe ser reemplazada.
6. Esta luz es un producto no regulable. Para evitar fallas, no lo conecte con el controlador de atenuación.
7. Preste atención a la antiestática durante la instalación y el uso del producto, y no toque el producto con objetos afilados.
8. Nunca enchufe la luz con las manos mojadas en caso de descarga eléctrica.
9. Este producto no es un juguete. No dejes que los niños lo jueguen como juguete.
10. El adhesivo 3M puede usarse durante la instalación, asegúrese de aplicarlo firmemente para evitar que el producto se caiga.
11. Este producto se utiliza para decoración, no apto para iluminación.
12. Para reducir el riesgo de estrangulamiento, el cableado flexible conectado a esta luminaria debe fijarse de manera efectiva a la pared si el cableado está al alcance de la mano.

13. Este producto no es resistente al agua, no lo sumerja en agua ni lo use en un ambiente húmedo durante mucho tiempo.
14. No enrolle la tira de luz durante la operación, de lo contrario se derretirá.
15. No cubra la tira de luz, ya que la cubierta puede hacer que la tira de luz se sobrecaliente y se derrita o se encienda.
16. Utilice nuestro adaptador de corriente, controlador o atenuador, la potencia de la tira de luz no puede ser superior a la potencia máxima del adaptador, controlador o atenuador.
17. Solo use el colgador o clip provisto para proteger la tira de luz. No utilice grapadoras, clavos o cosas similares para fijar este producto o sus cables, ya que pueden dañar el aislamiento.
18. Riesgo de incendio: no reemplace el enchufe. El enchufe contiene un dispositivo de seguridad (fusible) que no se debe quitar. Deseche el producto si el enchufe está dañado.

Nota:

01



02



03



04



05

- 01 Clase de protección 3: Las iluminarias que llevan este símbolo solo se pueden hacer funcionar con tensión baja. Conexión exclusivamente a circuitos de baja tensión de protección (SELV).
- 02 - No se debe cubrir la lámpara con materiales de aislamiento térmico.
- 03 - No se debe instalar la lámpara directamente en superficies inflamables. (Tiene que ser instalada solo en superficies no inflamables)
- 04 - No es adecuado para la iluminación de habitaciones domésticas.
- 05 - Clase de protección II = Esta foco tiene doble aislamiento y no se debe conectar a un cable de protección.

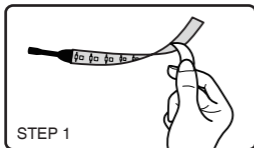
- Asegúrese de que el área de instalación esté libre de polvo, limpia y lisa, de lo contrario la tira de luz puede caerse.
- Cuando se instala el producto, se debe evitar la curvatura solo en la posición del LED u otros componentes, para no dañar fácilmente el producto y afectar la vida útil del producto.

ESPECIFICACIONES

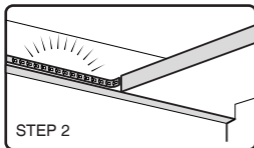
Modelo	DT5UV	DT5UV	DT10UV
Entrada de adaptador	100-240 V ~ 50/60Hz 0.6A	100-240 V ~ 50/60Hz 0.8A	100-240 V ~ 50/60Hz 0.8A
Entrada de tira de luz	12V \equiv 1A	12V \equiv 2A	12V \equiv 2A
Longitud de Onda	385-400nm		
Coordenada de Cromaticidad	x=0.1763 y=0.0317		
Índice de reproducción cromática	-1.9		
Factor de potencia	≥ 0.5		
Longueur	5m/16.4ft	5m/16.4ft	2*5m/2*16.4ft
Cantidad de LED	300units	300units	600units
t_a :	-20-40°C / -4°F-104°F		

El propósito de este producto de propósito especial: esta luz se utiliza para crear atmósfera. no es adecuado para la iluminación de habitaciones domésticas, la fuente de luz no está diseñada para su uso en otras aplicaciones.

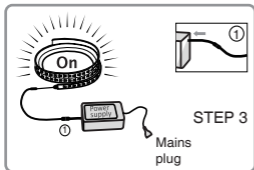
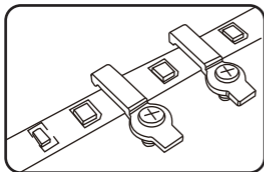
Cómo instalar:



STEP 1



STEP 2



STEP 3

Paso 1

Despegue la cubierta de la tira.

Paso 2

Pegue la tira adhesiva en los lugares de destino donde desea usar la tira. Para evitar caídas, elija el área adecuada para pegar las tiras de luces LED y elimine el polvo de la superficie.

Nota:

Puede reforzar la tira con clips de fijación transparentes en el paquete.

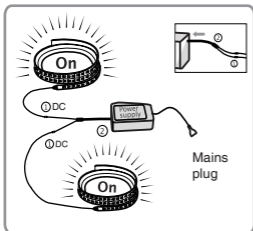
Paso 3

Para el paquete de 1 juego

Conecte el lado DC hembra de la tira al adaptador de corriente. Conecte el adaptador de corriente a la toma de corriente. Entonces la tira funciona.

Para el paquete de 2 juegos

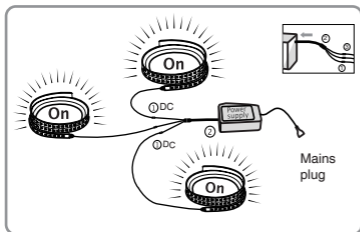
1. Conecte el lado hembra de CC de la tira con la línea de CC.
 2. Conecte la línea con el adaptador de corriente
 3. Conecte el adaptador de corriente a la toma de corriente.
- Entonces la tira funciona.



Modelo: DT10UV

Para el paquete de 3 juegos

1. Conecte el lado hembra de CC de la tira con la línea de CC.
 2. Conecte la línea con el adaptador de corriente
 3. Conecte el adaptador de corriente a la toma de corriente.
- Entonces la tira funciona.



Modelo: DT15UV

Consejos

Si la tira no está fijada con cinta adhesiva, puede reforzarla con clips en el paquete.

Si la tira no se puede encender después de la instalación, verifique si la unión está conectada correctamente.

Operación y Mantenimiento

- Antes de limpiar la lámpara, asegúrese de apagar la alimentación.
- Dado que el equipo no tiene la seguridad antivandálica relevante, no se debe utilizar para alarmas antirrobo profesionales.
- No limpie la luz con productos químicos o corrosivos.
- Esta luz debe usarse en condiciones buenas de disipación de calor. La temperatura de trabajo del mismo debe ser inferior a 40°C. Una temperatura de trabajo demasiado alta provocará una depresión grave de la luz y afectará la vida útil de la luz.

Eliminación

Aparatos electrónicos y embalajes han de someterse a un reciclamiento respetuoso con el medio ambiente.



¡No eche los aparatos electrónicos a la basura doméstica!

Solo para países de la UE:

Según la Directiva europea vigente sobre residuos de aparatos electrónicos y electrónicos y su transposición al derecho nacional, aparatos electrónicos fuera de uso han de ser recogidos por separado y sometidos a un reciclamiento respetuoso con el medio ambiente.

GUIDA D'INSTALLAZIONE

GRAZIE per aver acquistato questo prodotto. Per fornire un'eccellente esperienza utente, si prega di installarlo secondo questi istruzioni.

⚠ Informazioni sulla sicurezza:

1. L'alimentazione deve essere scollegata prima di eseguire qualsiasi lavoro sul dispositivo!
2. Verificare che tutti i componenti siano completi prima dell'installazione. Non utilizzare il prodotto se danneggiato.
3. Per garantire il normale funzionamento del prodotto, utilizzare la tensione entro l'intervallo della tensione dell'etichetta della lampada.
4. Non installare il dispositivo su normali superfici infiammabili.
5. La sorgente luminosa di questo apparecchio non è sostituibile; quando la sorgente luminosa raggiunge la fine della vita l'intero apparecchio deve essere sostituito.
6. Questa luce è un prodotto non dimmerabile. Per evitare guasti, non collegarlo al controller di regolazione della luminosità.
7. Prestare attenzione all'antistatico durante l'installazione e l'uso del prodotto e non lasciare che oggetti appuntiti tocchino il prodotto.
8. Non collegare mai la luce con le mani bagnate in caso di scossa elettrica.
9. Questo prodotto non è un giocattolo. Non lasciare che i bambini lo giochino come un giocattolo.
10. L'adesivo 3M potrebbe essere utilizzato durante l'installazione, assicurarsi che sia applicato saldamente per evitare che il prodotto cada.
11. Questo prodotto è utilizzato per la decorazione, non adatto per l'illuminazione
12. Per ridurre il rischio di strangolamento, il cablaggio flessibile collegato a questo apparecchio deve essere efficacemente fissato alla parete se il cablaggio è a portata di mano.

13. Questo prodotto non è impermeabile, si prega di non immergerlo in acqua o di non utilizzarlo a lungo in un ambiente umido.

14. Non arrotolare la striscia luminosa durante l'operazione, altrimenti si scioglierà.

15. Non coprire la striscia luminosa poiché la copertura potrebbe causare il surriscaldamento, la fusione o l'accensione della striscia luminosa.

16. Si prega di utilizzare il nostro adattatore di alimentazione, controller o dimmer, la potenza della striscia luminosa non può essere superiore alla potenza massima dell'adattatore, controller o dimmer.

17. Utilizzare solo il gancio o la clip forniti per proteggere la striscia luminosa. Non utilizzare cucitrici, chiodi o oggetti simili per riparare questo prodotto o i suoi fili, che potrebbero danneggiare l'isolamento.

18. Rischio di incendio - non sostituire la spina. La spina contiene un dispositivo di sicurezza (fusibile) che non deve essere rimosso.

Eliminare il prodotto se la spina è danneggiata.

Nota:



01



02



03



04



05

01 - Classe di protezione III: utilizzare la lampade con questo simbolo solo con bassima tensione di sicurezza. Connessione per circuiti SELV.

02 - La lampada non deve essere coperta con materiali di isolamento termico.

03 - La lampada non deve essere installata direttamente su superfici infiammabili. (deve essere installata solo su superfici non infiammabili)

04 - No es adecuado para la iluminación de habitaciones domésticas.

05 - Classe di protezione II=questo proiettore è dotato di doppio isolamento e non deve essere allacciato ad un conduttore di protezione.

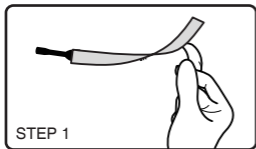
- Assicurarsi che l'area di installazione sia priva di polvere, pulita e liscia, altrimenti la striscia potrebbe cadere
- Quando il prodotto è installato, la curva deve essere evitata proprio nella posizione del LED o di altri componenti, in modo da non danneggiare facilmente il prodotto e influire sulla durata del prodotto

SPECIFICHE

Modello	DT5UV	DT5UV	DT10UV
Ingresso dell'adattatore	100-240 V ~ 50/60Hz 0.6A	100-240 V ~ 50/60Hz 0.8A	100-240 V ~ 50/60Hz 0.8A
Ingresso di luce	12V \equiv 1A	12V \equiv 2A	12V \equiv 2A
Lunghezza d'onda	385-400nm		
Coordinata di cromaticità	x=0.1763 y=0.0317		
Indice di resa cromatica	-1.9		
Fattore di potenza	≥ 0.5		
Lunghezza	5m/16.4ft	5m/16.4ft	2*5m/2*16.4ft
Quantità di LED	300units	300units	600units
t_a :	-20-40°C / -4°F-104°F		

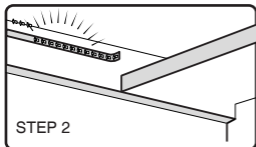
lo scopo previsto di questo prodotto per scopi speciali: questa luce viene utilizzata per creare atmosfera. non è adatto per l'illuminazione di ambienti domestici ,la sorgente luminosa non è destinata all'uso in altre applicazioni.

Come installarlo



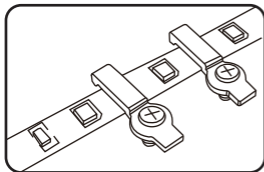
Passo 1

Staccare la copertura della striscia LED.



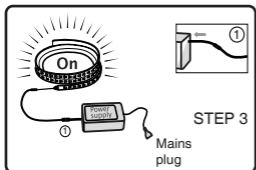
Passo 2

Incollare la striscia adesiva nei punti previsti in cui si desidera utilizzare la striscia. Per evitare cadute, scegliere l'area corretta per attaccare le strisce UV LED e spazzare via la polvere dalla superficie.



Suggerimenti:

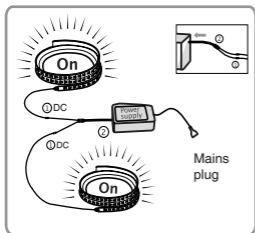
È possibile rinforzare la striscia con clip di fissaggio trasparenti nel pacchetto.



Passo 3

Per la confezione da 1set

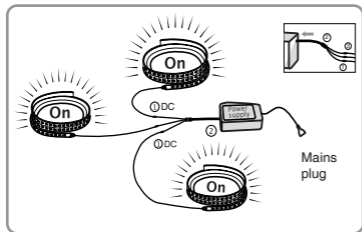
Collegare il lato femmina DC della striscia LED all'adattatore di alimentazione. Inserire l'adattatore di alimentazione nella presa. Quindi la striscia LED funziona.



Per la confezione da 2set

1. Collegare il lato femmina DC della striscia LED con la linea DC.
2. Collegare la linea con l'adattatore di alimentazione.
3. Inserire l'adattatore di alimentazione nella presa. Quindi la striscia LED funziona.

Modello: DT10UV



Modello: DT15UV

Per la confezione da 3set

1. Collegare il lato femmina DC della striscia LED con la linea DC.
2. Collegare la linea con l'adattatore di alimentazione.
3. Inserire l'adattatore di alimentazione nella presa. Quindi la striscia LED funziona.

Suggerimenti:

Se la striscia LED non è fissata con nastro adesivo, è possibile rinforzarla con clip nel pacchetto.

Se la striscia non può essere accesa dopo l'installazione, controlla se il giunto è collegato correttamente.

Funzionamento / Manutenzione

- Prima di pulire la lampada, assicurarsi di spegnere l'alimentazione
- L'apparecchiatura non può essere utilizzata come dispositivo di allarme antifurto professionale perché non ha la relativa sicurezza antivandalo.
- Non usare prodotti chimici o sostanze corrosive per la pulire la lampada.
- Questo apparecchio deve essere utilizzato in buone condizioni di dispersione del calore. La temperatura durante l'utilizzo non dovrebbe superare i 40°C. Una temperatura di utilizzo troppo elevata comprometterà gravemente l'apparecchio e ne influenzerà la durata.

Smaltimento

Le apparecchiature elettroniche, gli accessori e l'imballaggio devono essere consegnati agli appositi centri di raccolta e smaltimento.



Non gettare gli apparecchi elettrici nei rifiuti domestici!

Solo per paesi UE:

Conformemente alla Direttiva Europea vigente in materia di rifiuti di apparecchi elettrici ed elettronici e alla sua attuazione nel diritto nazionale, gli apparecchi elettrici ed elettronici non più idonei all'uso devono essere separati dagli altri rifiuti e consegnati a un centro di riciclaggio riconosciuto.

Manufacturer / Hersteller: Shen Zhen Shi Meng Zhi Tuo Ke Ji You Xian Gong Si
Address: qian wan yi lu 1 hao A dong 201 shi qian hai shen gang
he zuo qu Shen Zhen, Guang Dong, 518000, CN
support@onforuled.com www.onforuleds.com

EU REP MDH LIGHTING LTD

PSuite 302, 292 Strovolos Avenue, 2048 Strovolos
Nicosia, Cyprus | support@onforuled.com

UK REP MDH LIGHTING LTD

69 Aberdeen Avenue, Cambridge CB2 8DL,
United Kingdom | support@onforuled.com

Made in China

