

# LED STRING LIGHTS INSTALLATION GUIDE

Thank you for buying this product. Please read all safety information and installation introduction before installing the light.

## PARAMETER

SKU	Color	Length
ON-DT64-DW-16	6000K	2M/6.56ft
ON-DT64-WW-16	3000K	2M/6.56ft
ON-DT47-DW-16	6000K	2M/6.56ft
ON-DT47-WW-16	3000K	2M/6.56ft
ON-DT47-BU-16	Blue	2M/6.56ft

## ⚠ Safety Information

- This product is not a toy. Do not let children play it as a toy.
- The battery box of this product is not waterproof. It is recommended to be used indoors. If you want to use the light outdoors, please keep the battery box away from water.
- This product is battery powered, please keep it away from high temperature objects, especially the environment with temperature greater than 85°C
- This product is used for decoration, not suitable for lighting.
- If you do not use the string lights for a long time, please remove the battery and put it in the dry environment.
- The product is composed of LEDs and two thin copper wires. Please don't vigorously stretch or step on it during use.
- Please pay attention to anti-static during the installation and use of the product. Don't touch the product with sharp tools.

## Note



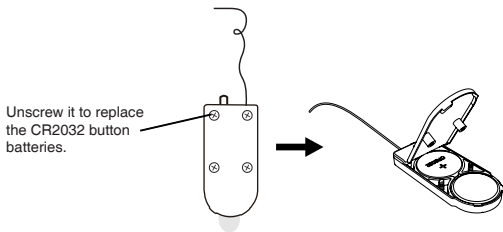
01

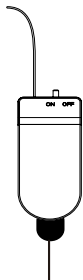
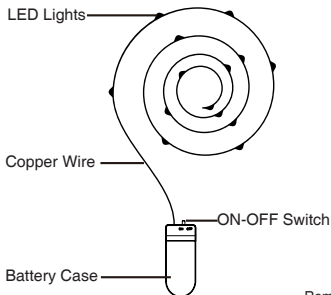
01 Safety Class III=Only operate lamps with this symbol with Safety Extra Low Voltage (SELV), Only connect to SELV circuits.

Please remove the battery when cleaning and maintaining the product.

Please replace the battery if the light can not be turned on.

How To Replace Batteries:



**STRUCTURE**

Remove the insulating sheet before using it for the first time.

## Operation / Maintenance

Never use any chemicals or corrosive substances for cleaning.

## Disposal

Electrical and electronic equipment, accessories and packaging must be recycled in an environmentally compatible manner.



Do not dispose of electrical and electronic equipment as domestic waste.

### EU countries only:

Under the current European Directive on Waste Electrical and Electronic equipment and its implementation in national law, electrical and electronic equipment no longer suitable for use must be collected separately and recycled in an environmentally compatible manner.

Manufacturer / Hersteller:

Shen Zhen Shi Meng Zhi Tuo Ke Ji You Xian Gong Si

Address: qian wan yi lu 1 hao A dong 201 shi qian hai shen gang

he zuo qu Shen Zhen, Guang Dong, 518000, CN

support@onforuled.com www.onforuleds.com

**EU REP** BellaCocool GmbH

Pettenkogerstraße 18, 10247, Berlin, Germany

support@onforuled.com

**UK REP** MDH LIGHTING LTD

UNIT G25 WATERFRONT STUDIOS 1 DOCK ROAD

LONDON UNITED KINGDOM E16 1AH

support@onforuled.com

Made in China

**UK  
CA**

**CE**



# LED Lichterkette

## INSTALLATIONSANLEITUNG

Vielen Dank für Ihren Kauf des Produktes. Bitte lesen Sie alle Sicherheitsinformationen und Installation-Einführung vor der Installation der Lichterkette.

### PARAMETER

SKU	Farbe	Länge
ON-DT64-DW-16	6000K	2M/6.56ft
ON-DT64-WW-16	3000K	2M/6.56ft
ON-DT47-DW-16	6000K	2M/6.56ft
ON-DT47-WW-16	3000K	2M/6.56ft
ON-DT47-BU-16	Blue	2M/6.56ft

### ⚠ Sicherheitsinformationen

- Dieses Produkt ist kein Spielzeug. Es kann nicht als Spielzeug für Kinder zu verwenden sein.
- Das Batteriefach dieses Produkts ist nicht wasserdicht. Es wird deswegen für den Innenbereich empfohlen. Wenn es im Freien verwendet wird, halten Sie den Batterieteil bitte von Wasser fern.
- Dieses Produkt verwendet eine Batteriestromversorgung und ist weit entfernt von Hochtemperaturobjekten zu verwenden, insbesondere in der Umgebung mit mehr als 85 Grad.
- Dieses Produkt ist nur für dekorative Lampen verwendet, nicht für Beleuchtungslampen.
- Wenn die Lichterkette lange Zeit nicht verwendet wird, entfernen Sie bitte die Batterie aus dem Batteriefach und legen Sie sie in eine trockene Umgebung.
- Das Produkt besteht aus LEDs und zwei dünnen Kupferdrähten. Bei der Verwendung kann es nicht gezogen und getreten werden.
- Bitte achten Sie bei der Installation und Verwendung des Produkts auf Antistatik und berühren Sie nicht mit den scharfen Gegenstände das Produkt.

## Hinweis



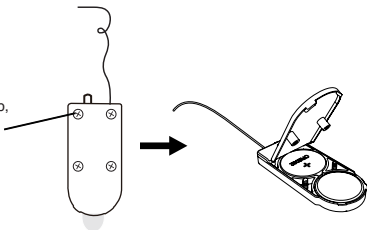
01-Schutzklasse III = Leuchten mit diesem Symbol nur mit Schutzkleinspannung betreiben. Anschluss nur an SELV Stromkreise.

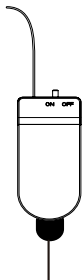
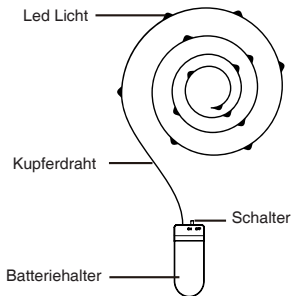
Bitte entfernen Sie die Batterien beim Reinigen und Pflegen des Produkts.

Bitte ersetzen Sie die Batterie, wenn Sie die Lichterkette nicht anschalten können.

Ersetzen Sie die Batterie :

Schrauben Sie sie ab,  
um die Batterien der  
CR2032-Taste  
auszutauschen.



**STRUKTURE**

Entfernen Sie bitte die Isolierfolie, als Sie sie zum ersten Mal benutzen.

**Betrieb / Pflege**

Verwenden Sie zum Reinigen keine Chemikalien oder ätzenden Gegenstände.

**Entsorgung**

Elektrogeräte, Zubehör und Verpackungen sollen gemäß den Umweltschutzanforderungen wiederverwendet werden.



Werfen Sie Elektrogeräte nicht in den Hausmüll!

### Nur für EU-Länder:

Gemäß der geltenden Europäischen Richtlinie über Elektro- und Elektronik-Altgeräte und deren Umsetzung in nationalen Gesetzen müssen nicht mehr gebrauchsfähige Elektrogeräte getrennt, gesammelt und einer umweltgerechten Wiederverwendung zugeführt werden.

Manufacturer / Hersteller:

Shen Zhen Shi Meng Zhi Tuo Ke Ji You Xian Gong Si

Address: qian wan yi lu 1 hao A dong 201 shi qian hai shen gang

he zuo qu Shen Zhen, Guang Dong, 518000, CN

support@onforuled.com www.onforuleds.com

**EU REP** BellaCocool GmbH

Pettenkofenstraße 18, 10247, Berlin, Germany

support@onforuled.com

**UK REP** MDH LIGHTING LTD

UNIT G25 WATERFRONT STUDIOS 1 DOCK ROAD

LONDON UNITED KINGDOM E16 1AH

support@onforuled.com

Made in China

UK  
CA

CE





## Guirlande LED

## GUIDE D'INSTALLATION

MERCI d'avoir acheté ce produit. Pour obtenir une excellente expérience d'utilisateur, veuillez installer les lumières bouteille de vin en liège selon ces instructions.

### PARAMETRE

SKU	Couleur	Longueur
ON-DT64-DW-16	6000K	2M/6.56ft
ON-DT64-WW-16	3000K	2M/6.56ft
ON-DT47-DW-16	6000K	2M/6.56ft
ON-DT47-WW-16	3000K	2M/6.56ft
ON-DT47-BU-16	Blue	2M/6.56ft

### Information de sécurité

- Ce produit n'est pas un jouet, ne traite pas comme un jouet pour les enfants.
- Le boîtier de la batterie n'est pas étanche. Il est recommandé pour une utilisation en intérieur. S'il doit être utilisé à l'extérieur, veuillez faire attention à l'imperméabilisation de la boîtier.
- Ce produit est alimenté par batterie, veuillez l'utiliser loin des objets à haute température (en particulier l'environnement supérieur à 85 degrés).
- Ce produit est réservé pour le décoration, pas pour l'éclairage.
- Si la guirlande led n'est pas utilisée pendant une longue période, veuillez retirer la batterie du produit et la placer dans un endroit sec.
- Le produit est composé de LEDs et de deux fils de cuivre très minces. Veuillez ne pas s'étirer et marcher dessus lors de l'utilisation.
- Veuillez faire attention aux antistatiques lors de l'installation et de l'utilisation, et ne laissez pas d'objets tranchants toucher le produit.

**Remarque**

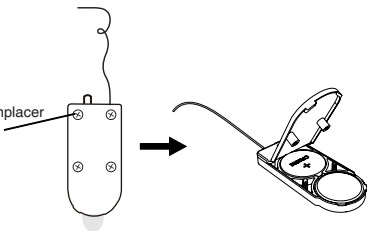
01 Classe de sécurité III = Ne faire fonctionner les lampes portant ce symbole qu'avec une très basse tension de sécurité (TBTS), uniquement connectée aux circuits TBTS

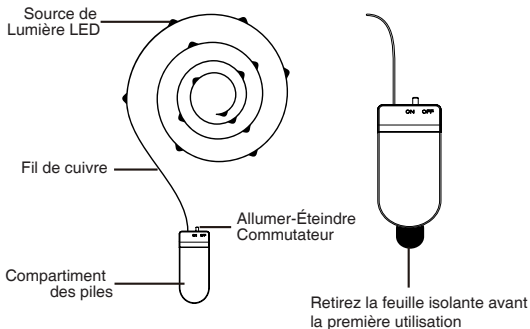
Veillez enlever la batterie lors de nettoyage

Veillez remplacer la pile si la lumière ne peut pas être allumée.

Comment remplacer les piles:

Dévissez-la pour remplacer les piles CR2032.



**STRUCTURE****Operation & Maintenance**

N'utilisez pas de produits chimiques ou d'éléments corrosifs pour nettoyer ce produit.

**Traitement des déchets**

Les équipements électroniques, accessoires et emballages doivent être réutilisés conformément aux exigences de protection de l'environnement.



Ne jetez pas les appareils électroniques avec les ordures ménagères.

## Uniquement pour les pays de l'UE

Conformément à la directive européenne en vigueur relative aux appareils électriques et électroniques usagés et à son application dans le droit national, les appareils électriques qui ne fonctionnent plus doivent être collectés séparément des ordures ménagères et doivent faire l'objet d'un recyclage écologique.

Manufacturer / Hersteller:

Shen Zhen Shi Meng Zhi Tuo Ke Ji You Xian Gong Si

Address: qian wan yi lu 1 hao A dong 201 shi qian hai shen gang

he zuo qu Shen Zhen, Guang Dong, 518000, CN

support@onforuled.com www.onforuleds.com

**EU REP** BellaCocool GmbH

Pettenkofenstraße 18, 10247, Berlin, Germany

support@onforuled.com

**UK REP** MDH LIGHTING LTD

UNIT G25 WATERFRONT STUDIOS 1 DOCK ROAD

LONDON UNITED KINGDOM E16 1AH

support@onforuled.com

Made in China

UK  
CA

CE



Luces LED de cadena

## GUÍA DE INSTALACIÓN

Gracias por comprar este producto. Lea toda la información de seguridad y la introducción de instalación antes de instalar la luz.

### PARÁMETRO

SKU	Color	Longitud
ON-DT64-DW-16	6000K	2M/6.56ft
ON-DT64-WW-16	3000K	2M/6.56ft
ON-DT47-DW-16	6000K	2M/6.56ft
ON-DT47-WW-16	3000K	2M/6.56ft
ON-DT47-BU-16	Blue	2M/6.56ft

### ⚠ Información de Seguridad

- Este producto no es un juguete, no lo de a los niños como un juguete;
- La parte de la caja de la batería de este producto no es impermeable y se recomienda su uso en interiores. Si debe usarse en el exterior, preste atención a quedar la batería lejos del agua;
- Este producto utiliza la fuente de alimentación de la batería. Debe usarse lejos de objetos de alta temperatura, especialmente en entornos de más de 85 grados;
- Este producto se utiliza para decorar las luces, no para lámparas de iluminación;
- Si la cadena de luces no se usa durante mucho tiempo, retire la batería del producto y colóquela en un ambiente seco;
- El producto está compuesto por LED y dos cables de cobre muy finos. Es mejor no estirarlo ni pisarlo durante el uso;
- Preste atención a la antiestática durante la instalación y el uso del producto. Se prohíbe tocar el producto con objetos afilados.

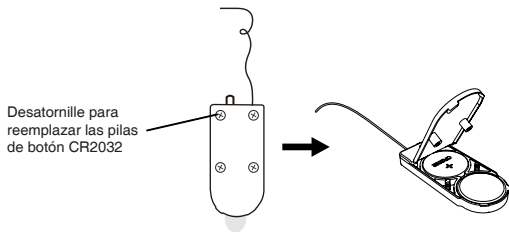
**Nota**

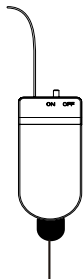
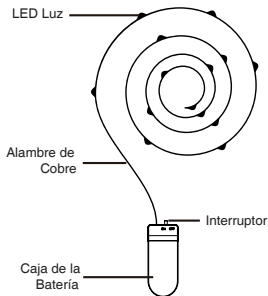
01 Clase de seguridad II = Sólo opere luces con este símbolo de Voltaje de Seguridad Extradamente Bajo (SELV), sólo conéctelo a circuitos SELV

Retire la batería al limpiar y mantener el producto.

Reemplace la batería si la luz no se puede encender.

Cómo reemplazar las baterías:



**ESTRUCTURA**

Retire la lámina aislante antes del primer uso.

**Operación/Mantenimiento**

No utilice productos químicos o corrosivos para la limpieza.

**Deposito de residuo**

Los equipos electrónicos, accesorios y embalajes deben reutilizarse de acuerdo con los requisitos de protección ambiental



¡No arroje equipos electrónicos a la basura doméstica!

### Sólo para países de la UE:

De acuerdo con la Directiva de la UE sobre Residuos de Equipos y Componentes Electrónicos y sus reglas de implementación de las leyes nacionales, los equipos electrónicos inútiles deben desconectarse, reunirse y reutilizarse según los requisitos de protección ambiental.

Manufacturer / Hersteller:

Shen Zhen Shi Meng Zhi Tuo Ke Ji You Xian Gong Si

Address: qian wan yi lu 1 hao A dong 201 shi qian hai shen gang

he zuo qu Shen Zhen, Guang Dong, 518000, CN

support@onforuled.com www.onforuleds.com

**EU REP** BellaCocool GmbH

Pettenkofersstraße 18, 10247, Berlin, Germany

support@onforuled.com

**UK REP** MDH LIGHTING LTD

UNIT G25 WATERFRONT STUDIOS 1 DOCK ROAD

LONDON UNITED KINGDOM E16 1AH

support@onforuled.com

Made in China





## Stringa LUCI LED

# GUIDE D'INSTALLATION

Grazie per aver acquistato questo prodotto. Leggere tutte le informazioni sulla sicurezza e le istruzioni di installazione prima di installare la luce.

### PARAMETRI

SKU	Colore	Lunghezza
ON-DT64-DW-16	6000K	2M/6.56ft
ON-DT64-WW-16	3000K	2M/6.56ft
ON-DT47-DW-16	6000K	2M/6.56ft
ON-DT47-WW-16	3000K	2M/6.56ft
ON-DT47-BU-16	Blue	2M/6.56ft

### ⚠ Informazioni sulla sicurezza

- Questo prodotto non è un giocattolo, non lo dia ai bambini;
- La parte della scatola della batteria di questo prodotto non è impermeabile. È consigliata per l'uso in interni. Se è necessario utilizzarla all'aperto, prestare attenzione alla parte della scatola della batteria;
- Questo prodotto utilizza l'alimentazione a batteria, utilizza lontano da oggetti ad alta temperatura, in particolare l'ambiente superiore a 85 gradi;
- Questo prodotto viene utilizzato per lampade decorative, non per lampade di illuminazione;
- Se la stringa di luce non viene utilizzata per un lungo periodo, rimuovere la batteria dal prodotto e riporla in un ambiente asciutto;
- Il prodotto è composto da LED e due fili di rame molto sottili, in uso è meglio non allungare e calpestare;
- Prestare attenzione all'antistatico durante l'installazione e l'uso del prodotto e evitare che oggetti appuntiti tocchino il prodotto.

## Nota

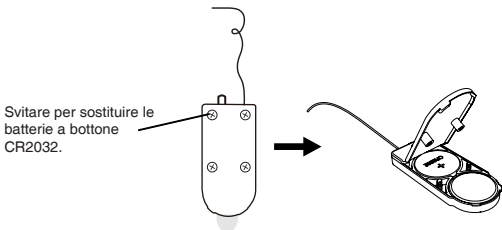


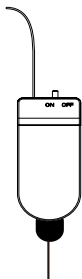
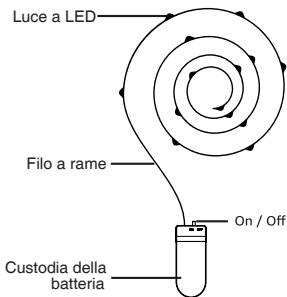
01 Classe di sicurezza III = Utilizzare solo lampade con questo simbolo con bassa tensione di sicurezza (SELV), solo per collegamento a circuiti SELV

Rimuovere la batteria durante la pulizia e la manutenzione del prodotto

Sostituire la batteria se la luce non è possibile accendere.

Come sostituire le batterie:



**STRUTTURA**

Rimuovere il foglio isolante prima di utilizzare per la prima volta.

**Funzionamento / Manutenzione**

Non usare prodotti chimici o sostanze corrosive per la pulizia.

**Smaltimento dei rifiuti**

Le apparecchiature elettroniche, gli accessori e l'imballaggio devono essere riutilizzati in base ai requisiti di protezione ambientale



Non gettare apparecchiature elettroniche nei rifiuti domestici!

### Solo per i paesi dell'UE:

Conformemente alla Direttiva Europea vigente in materia di rifiuti di apparecchi elettrici ed elettronici e alla sua attuazione nel diritto nazionale, gli apparecchi elettrici ed elettronici non più idonei all'uso devono essere separati dagli altri rifiuti e consegnati a un centro di riciclaggio riconosciuto e riutilizzati secondo i requisiti ambientali.

Manufacturer / Hersteller:

Shen Zhen Shi Meng Zhi Tuo Ke Ji You Xian Gong Si

Address: qian wan yi lu 1 hao A dong 201 shi qian hai shen gang  
he zuo qu Shen Zhen, Guang Dong, 518000, CN

support@onforuled.com www.onforuleds.com

**EU REP** BellaCocool GmbH  
Pettenkofenstraße 18, 10247, Berlin, Germany  
support@onforuled.com

**UK REP** MDH LIGHTING LTD  
UNIT G25 WATERFRONT STUDIOS 1 DOCK ROAD  
LONDON UNITED KINGDOM E16 1AH  
support@onforuled.com

Made in China

UK  
CA

CE

