



soundbarrier®

AMPLIFICACIÓN Y
MICROFONÍA



PCSCXseries

PCS-4900CX

- Amplificador de Clase H con 2 canales de 3800 Watts
- Fuente de alimentación 115V / 60Hz (220V / 50Hz disponibles a petición)
- Crossover integrado con interruptor de filtro y perillas de frecuencia
- Interruptor de procesamiento LF
- Maneja cargas de 2 ohmios
- XLR electrónicamente balanceada y 1/4 "TRS entradas por canal
- Factor de amortiguamiento 400 : 1
- Indicadores LED de señal, clip, nivel y la protección para cada canal.
- Dimensiones: 482mm x 383mm x 88mm
- Peso neto: 32 kg.

PCS-4900CX



PCS-5900CX



PCS-5900CX

- Amplificador de Clase H con 2 canales 4400 Watts
- Fuente de alimentación 115V / 60Hz (220V / 50Hz disponibles a petición)
- Crossover integrado con interruptor de filtro y perillas de frecuencia
- Interruptor de procesamiento LF
- Maneja cargas de 2 ohmios
- XLR electrónicamente balanceada y 1/4 "TRS entradas por canal
- Factor de amortiguamiento 400 : 1
- Indicadores LED de señal, clip, nivel y la protección para cada canal.
- Dimensiones: 482mm x 383mm x 88mm
- Peso neto: 33 kg.

ClaseTD

PCS-8000

- Circuito de clase TD para una eficiencia extremadamente alta
- Fuente de alimentación 115V / 60Hz (220V / 50Hz disponibles a petición)
- Crossover integrado con interruptor de filtro y perillas de frecuencia
- 4 salidas tipo Speakon
- 4 entradas XLR paralelas balanceadas
- Indicadores LED de señal, clip, nivel y la protección para cada canal.
- 2 corta corriente (Ch. A+B and Ch. C+D)
- Dimensiones: 482mm x 505mm x 132mm
- Peso neto: 37 kg.

PCS-8000



DAP 10.4



DAP 10.4

- Amplificador Clase TD2 con 2 canales de 7200 watts
- Fuente de alimentación 115V / 60Hz (220V / 50Hz disponibles a petición)
- Crossover integrado con interruptor de filtro y perillas de frecuencia
- Maneja cargas de 2 ohmios
- XLR electrónicamente balanceada y 3-pines Phoenix
- Factor de amortiguamiento >800:1
- Indicadores LED de señal, clip, nivel y la protección para cada canal.
- Dimensiones: 482mm x 505mm x 132mm
- Peso neto: 34 kg.

PCSseries

PCS-1500



PCS-1500

- Amplificador de Clase H con 2 canales de 1400 Watts
- Fuente de alimentación 115V / 60Hz (220V / 50Hz)
- Selector de modo (Paralelo, estéreo, puenteado)
- XLR electrónicamente balanceada y 1/4 "TRS
- Factor de amortiguamiento 400 : 1
- Indicadores LED de señal, clip, nivel y protección para cada canal.
- Dimensiones: 482mm x 383mm x 88mm
- Peso neto: 16 kg.

PCS-2500



PCS-2500

- Amplificador de Clase H con 2 canales de 2300 Watts
- Fuente de alimentación 115V / 60Hz (220V / 50Hz)
- Selector de modo (Paralelo, estéreo, puenteado)
- XLR electrónicamente balanceada y 1/4 "TRS
- Factor de amortiguamiento 400 : 1
- Indicadores LED de señal, clip, nivel y protección para cada canal.
- Dimensiones: 482mm x 383mm x 88mm
- Peso neto: 23 kg.

PCS-3400



PCS-3400

- Amplificador de Clase H con 2 canales de 2900 Watts
- Fuente de alimentación 115V / 60Hz (220V / 50Hz)
- Selector de modo (Paralelo, estéreo, puenteado)
- XLR electrónicamente balanceada y 1/4 "TRS
- Factor de amortiguamiento mayor que 400 : 1
- Indicadores LED de señal, clip, nivel y protección para cada canal.
- Dimensiones: 482mm x 383mm x 88mm
- Peso neto: 26 kg.

PCS-4000



PCS-4000

- Amplificador de Clase H con 2 canales de 3800 Watts
- Fuente de alimentación 115V / 60Hz (220V / 50Hz)
- Selector de modo (Paralelo, estéreo, puenteado)
- XLR electrónicamente balanceada y 1/4 "TRS
- Factor de amortiguamiento mayor que 400 : 1
- Indicadores LED de señal, clip, nivel y protección para cada canal.
- Dimensiones: 482mm x 383mm x 132mm
- Peso neto: 32 kg.

PCS-5000



PCS-5000

- Amplificador de Clase H con 2 canales de 4400 Watts
- Fuente de alimentación: 115V / 60Hz (220V / 50Hz)
- Selector de modo (Paralelo, estéreo, puenteado)
- XLR electrónicamente balanceada y 1/4 "TRS
- Factor de amortiguamiento mayor que 400 : 1
- Indicadores LED de señal, clip, nivel y protección para cada canal.
- Dimensiones: 482mm x 383mm x 132mm
- Peso neto: 33 kg.

PCS-6000



PCS-6000

- Amplificador de Clase H con 2 canales de 5600 Watts
- Fuente de alimentación 115V / 60Hz (220V / 50Hz)
- Selector de modo (Paralelo, estéreo, puenteado)
- XLR electrónicamente balanceada y 1/4 "TRS
- Factor de amortiguamiento mayor que 400 : 1
- Indicadores LED de señal, clip, nivel y protección para cada canal.
- Dimensiones: 482mm x 383mm x 132mm
- Peso neto: 35 kg.

ALÁMBRICOS

SB570



SB570

- Tipo: Dinámico
- Patrón polar: cardioide / unidireccional
- Impedancia: $600\Omega \pm 30\%$ @ 1kHz
- Respuesta de frecuencia: 40Hz to 16kHz
- Sensibilidad: $-74\text{dB} \pm 3\text{dB}$ (0dB=1V Pa @ 1kHz)
- Material de la cápsula: Neodimio

SB835



SB835

- Tipo: Dinámico
- Patrón polar: cardioide / unidireccional
- Impedancia: $600\Omega \pm 30\%$ @ 1kHz
- Respuesta de frecuencia: 40Hz to 16kHz
- Sensibilidad: $-84\text{dB} \pm 3\text{dB}$
- Material de la cápsula: Neodimio

SB990



SB990

- Tipo: Dinámico
- Patrón polar: cardioide / unidireccional
- Impedancia: $600\Omega \pm 30\%$ @ 1kHz
- Respuesta de frecuencia: 40Hz to 16kHz
- Sensibilidad: $-84\text{dB} \pm 3\text{dB}$ (0dB=1V Pa @ 1kHz)
- Material de la cápsula: Neodimio

SB8153PK



SB8153PK

- Tipo: Dinámico
- Patrón polar: cardioide / unidireccional
- Impedancia: $500\Omega \pm 30\%$ @ 1kHz
- Respuesta de frecuencia: 50Hz to 16kHz
- Sensibilidad: $-52\text{dB} \pm 3\text{dB}$
- Material de la cápsula: Neodimio

DMK7



DMK7

- 1 micrófono dinámico para frecuencias graves
- 4 microfonos dinámicos para frecuencias medias
- 2 microfonos dinámicos para frecuencias agudas
- Impedancia: $600\Omega \pm 30\%$ @ 1kHz
- Respuesta de frecuencia: 40Hz to 16kHz
- Sensibilidad: $-84\text{dB} \pm 3\text{dB}$ (0dB=1V Pa @ 1kHz)
- Material de la cápsula: Neodimio

SB58DMPK



SB58DMPK

- Tipo: Dinámico
- Patrón polar: cardioide / unidireccional
- Impedancia: $500\Omega \pm 30\%$ @ 1kHz
- Respuesta de Frecuencia: 50Hz to 16kHz
- Sensibilidad: $-52\text{dB} \pm 3\text{dB}$
- Material de la cápsula: Neodimio

INALÁMBRICOS

SB-501UHFC



SB-501UHFC

- Tipo: Inalámbrico
- Frecuencia de operación: UHF 800 MHz
- Requerimientos de energía: 2 baterías AA (1,5 V)
- Desviación máxima: $40\text{kHz} \pm$
- Distancia de trabajo: 180 pies.
- Dimensiones: 250 mm x 51 mm x 51 mm
- Doble antena

SB-502UHFC



SB-502UHFC

- Tipo: Inalámbrico
- Frecuencia de operación : UHF 800 MHz
- Requerimientos de energía: 2 baterías AA
- Desviación máxima: $40\text{kHz} \pm$
- Distancia de trabajo: 180 pies.
- Dimensiones: 250mm x 51mm x 51mm
- Operación de canal doble
- Tipo de modulación: FM

SB-503UHFC



SB503UHFC

- Tipo: Inalámbrico
- Patrón polar: unidireccional
- Impedancia: $500\Omega \pm 30\%$ @ 1kHz
- Respuesta de frecuencia: 8dB
- Sensibilidad: $-39\text{dB} \pm 2\text{dB}$
- Dimensiones: 105mm x 65mm x 30mm
- Distancia de trabajo: 180 pies.
- Tipo de modulación: FM

SB-504UHFC



SB-504UHFC

- Tipo: Inalámbrico
- Frecuencia de operación: UHF 800 MHz
- Frecuencia fija (UHF 673-697.8MHz)
- Requerimientos de energía: 2 baterías AA
- Desviación máxima: $40\text{kHz} \pm$
- Distancia de trabajo: 180 pies.
- Dimensiones: 250mm x 51mm x 51mm
- Operación de canal doble
- Tipo de modulación: FM



soundbarrier®
CABLES



Soundbarrier México, S.A. de C.V.

Cables de Media



UMBKN-6

- PVC Negro + cubierta de nylon
- Conectores: 3.5mm to 3.5mm Mini Stereo
- Longitud: 6 pies
- Conductor: 27 AWG- cobre libre de oxígeno
- Blindaje trenzado de 90 % para una señal de alto a ruido



UMBKN-12

- PVC Negro + cubierta de nylon
- Conectores: 3.5mm to 3.5 mm Mini Stereo
- Longitud: 12 pies
- Conductor : 27 AWG-cobre libre de oxígeno
- Blindaje trenzado de 90 % para una señal de alto a ruido



UMQN-6

- Cubierta de PVC negro
- Conectores: 3.5mm a doble 1/4" Mono Plug
- Longitud: 6 pies
- Conductor: 27 AWG- cobre libre de oxígeno
- Blindaje trenzado de 90 % para una señal de alto a ruido



UMQN-12

- Cubierta de PVC negro
- Conectores: 3.5mm a doble 1/4" Mono Plug
- Longitud: 12 pies
- Conductor: 27 AWG-cobre libre de oxígeno
- Blindaje trenzado de 90 % para una señal de alto a ruido



ASIP-6

- Cubierta de PVC negro
- Conectores: 3.5mm a Dual RCA
- Longitud : 6 pies
- Conductores: 26 AWG - cobre libre de oxígeno
- Blindaje trenzado de cobre estañado 95 % para una señal de alto ruido



ASRCA-12

- Cubierta de PVC negro
- Conectores: doble RCA a doble RCA
- Longitud : 12 pies
- Conductores: 26 AWG -cobre libre de oxígeno
- Blindaje trenzado 95 % para una señal de alto ruido



AS14RCA-12

- Cubierta de Nylon negro
- Conectores: Doble RCA a doble 1/4" Mono Plug
- Longitud : 12 pies
- Conductores: 26 AWG - cobre libre de oxígeno



UMXLN-6

- Cubierta de PVC negro
- Conectores: 3.5mm a doble XLRM
- Longitud : 6 pies
- Conductores: 27 AWG - cobre libre de oxígeno
- Blindaje trenzado de cobre estañado 95 % para una señal de alto ruido



UMXLN-12

- Cubierta de PVC negro
- Conectores: 3.5mm a doble XLRm
- Longitud : 12 pies
- Conductores: 27 AWG - cobre libre de oxígeno
- Blindaje trenzado de cobre estañado 95 % para una señal de alto ruido

Adaptadores



CABLE SIAMESE

- Snake para monitores activos
- Conductor: 1 Edison estándar a cable de alimentación IEC
- 1 XLRf a XLRm línea de audio balanceado
- Longitud : 30 pies



AC4FM

- Cubierta de PVC negro
- Conector A : XLR de 3 pines macho
- Conector B : Dual XLR de 3 pines hembra
- Longitud: 12 pies
- Conductor: 27 AWG-cobre libre de oxígeno
- Blindaje en espiral de 90 %

Cables para Micrófono

MLB-3

- Cubierta de PVC negro
- Conectores: XLRm a XLRf
- Longitud : 3 pies
- Conductores: 23 AWG x 2-cobre libre de oxígeno
- Blindaje trenzado de cobre estañado 95 % para una señal de alto ruido



MLB-6

- Cubierta de PVC negro
- Conectores: XLRm a XLRf
- Longitud : 6 pies
- Conductores: 23 AWG x 2-cobre libre de oxígeno
- Blindaje trenzado de cobre estañado 95 % para una señal de alto ruido



MLB-25

- Cubierta de PVC negro
- Conectores: XLRm a XLRf
- Longitud: 25 pies
- Conductores: 23 AWG x 2- cobre libre de oxígeno
- Blindaje trenzado de cobre estañado 95 % para una señal de alto ruido



USMCN-25

- PVC Negro + cubierta de nylon
- Conectores: XLRm a XLRf
- Longitud : 25 pies
- Conductores: 24 AWG - cobre libre de oxígeno
- Blindaje trenzado de cobre estañado 95 %
- Soldadura resistente a altas temperaturas



USMCN-50

- PVC Negro + cubierta de Nylon
- Conectores: XLRm a XLRf
- Longitud : 50 pies
- Conductores: 24 AWG - cobre libre de oxígeno
- Blindaje trenzado de cobre estañado 95 %
- Soldadura resistente a altas temperaturas



Cables para Bafle

SP22-1450

- Cubierta de PVC negro
- Conectores: 1/4" a 1/4" Mono Plug
- Longitud: 50.pies
- Conductores: 14 AWG - cobre libre de oxígeno
- Acabado cromo
- Relleno UltraFlex añade flexibilidad



SP22-1425

- Cubierta de PVC negro
- Conectores: 1/4" a 1/4" Mono Plug
- Longitud: 25 pies
- Conductores: 14 AWG - cobre libre de oxígeno
- Acabado cromo
- Relleno UltraFlex añade flexibilidad



MSPK2-1425

- Cubierta de Nylon negro
- Conectores: Speakon NL2 a Speakon NL2
- Longitud : 50 pies
- Conductores: 14 AWG - cobre libre de oxígeno
- Relleno UltraFlex añade flexibilidad



MSPK4-1425

- Cubierta de Nylon negro
- Conectores: Speakon NL2 a Speakon NL2
- Longitud : 25 pies
- Conductores: 14 AWG - cobre libre de oxígeno
- Relleno UltraFlex añade flexibilidad



MSPK4-1450

- Cubierta de Nylon negro
- Conectores: Speakon NL2 a Speakon NL2
- Longitud : 50 pies
- Conductores: 14 AWG - cobre libre de oxígeno
- Relleno UltraFlex añade flexibilidad



MSP2-1425

- PVC Negro + cubierta de nylon
- Conectores: 1/4" a 1/4" Mono Plug
- Longitud: 25 pies
- Conductor : 14 AWG-cobre libre de oxígeno
- Acabado de cromo con punta de oro



MSP2-1450

- PVC Negro + cubierta de nylon
- Conectores: 1/4" a 1/4" Mono Plug
- Longitud: 50 pies
- Conductor : 14 AWG-cobre libre de oxígeno
- Acabado de cromo con punta de oro



Cables en bobina



- SC212CCA**
- Cable de bocina calibre 12
 - Cubierta de PVC negro
 - Longitud: 328 pies
 - Conductores: 12 AWG x 2 - cobre con revestimiento de aluminio
 - Destinado sólo a aplicaciones de alta corriente, no señales de nivel de línea



- SC214CCA**
- Cable de bocina calibre 14
 - Cubierta de PVC negro
 - Longitud: 328 pies
 - Conductores: 14 AWG x 2 - cobre con revestimiento de aluminio
 - Destinado sólo a aplicaciones de alta corriente, no señales de nivel de línea



- SC413CCA**
- Cable de bocina calibre 13
 - Cubierta de PVC negro
 - Longitud: 328 pies
 - Conductores: 13 AWG x 4 - cobre con revestimiento de aluminio
 - Destinado sólo a aplicaciones de alta corriente, no señales de nivel de línea



- SC813CCA**
- Cable de bocina calibre 13
 - Cubierta de PVC negro
 - Longitud: 328 pies
 - Conductores: 13 AWG x 8 - cobre con revestimiento de aluminio
 - Destinado sólo a aplicaciones de alta corriente, no señales de nivel de línea

Snakes



- ST82XLR/30**
- Cable de acero inoxidable
 - Cubierta de PVC negro + nylon
 - Salida: 8 XLR F
 - Entrada: 2 XLR M
 - Longitud : 30 pies
 - Conductores: 24 AWG x 2 - cobre libre de oxígeno
 - De calibre pesado , acero laminado, chasis con acabado de esmalte negro con textura
 - Percha de alta resistencia de malla de alambre , descarga de tracción



- ST124XLR/75**
- Cable de acero inoxidable
 - Cubierta de PVC negro + nylon
 - Salida: 12 XLR F
 - Entrada: 4 XLR M
 - Longitud : 75 pies
 - Conductores: 24 AWG x 2 - cobre libre de oxígeno
 - De calibre pesado, acero laminado, chasis con acabado de esmalte negro con textura
 - Percha de alta resistencia de malla de alambre , descarga de tracción



- ST164XLR/100**
- Cable de acero inoxidable
 - Cubierta de PVC negro + nylon
 - Salida: 16 XLR F
 - Entrada: 4 XLR M
 - Longitud : 100 pies
 - Conductores: 24 AWG x 2 - cobre libre de oxígeno
 - De calibre pesado , acero laminado, chasis con acabado de esmalte negro con textura
 - Percha de alta resistencia de malla de alambre , descarga de tracción



- ST244XLR/150**
- Cable de acero inoxidable
 - Cubierta de PVC negro + nylon
 - Salida: 16 XLR F
 - Entrada: 4 XLR M
 - Longitud: 150 pies
 - Conductores: 24 AWG x 2 - cobre libre de oxígeno
 - De calibre pesado, acero laminado, chasis con acabado de esmalte negro con textura
 - Percha de alta resistencia de malla de alambre , descarga de tracción

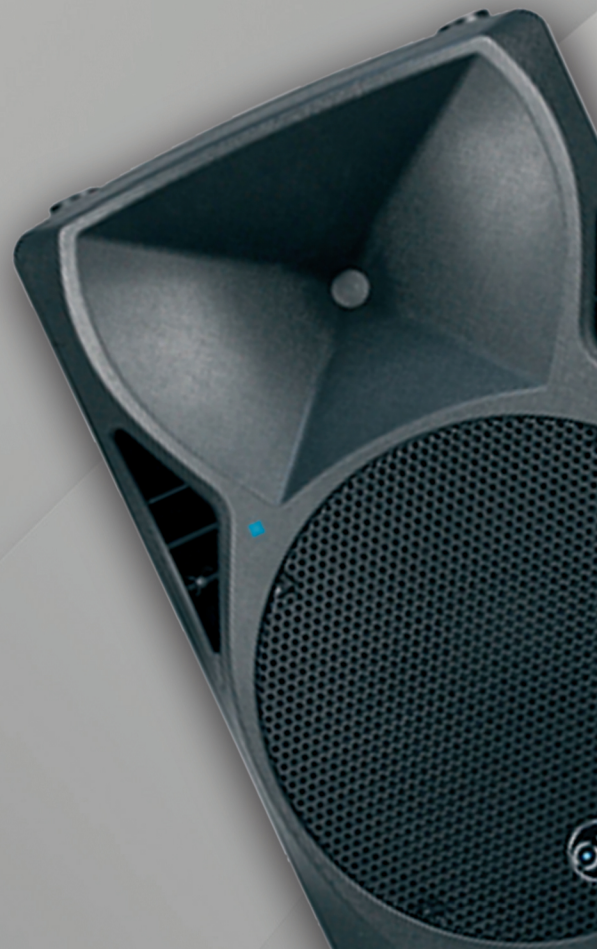


- SR328XLR/150**
- Cable de acero inoxidable
 - Cubierta de PVC negro + nylon
 - Salida: 32 XLR F
 - Entrada: 8 XLR M
 - Longitud: 150 pies
 - Conductores: 24 AWG x 2 - cobre libre de oxígeno
 - De calibre pesado, acero laminado, chasis con acabado de esmalte negro con textura
 - Percha de alta resistencia de malla de alambre , descarga de tracción





soundbarrier®
BAFLES



Soundbarrier México, S.A. de C.V.

CUBEseries



CUBE 515D



- CUBE 515D**
- Tipo: Bafle de 15" Activo, 2 vías, Altavoz Bi-amp / con corte de monitor
 - DSP integrado
 - Componentes: (LF): 1 x 15", 2" VC
(HF): 1 x 1" exit, 1" VC , Driver de Neodimio
 - Potencia: (LF): 500W Program / 1000W Peak
(HF): 100W Program / 200W Peak
 - Respuesta de frecuencia: (±3dB) 62Hz-19kHz (±3dB)
 - Rango de frecuencia: (±10dB) 50Hz-20kHz (±10dB)
 - Patrón de cobertura: 90° (Horizontal), 60° (Vertical)
 - Crossover: 2.2kHz
 - Impedancia: 4Ω Max SPL @ 1m 121dB Continuous, 124dB Peak
 - Tipo de amplificador: Clase "D" con protección de sobre excursión, térmica
 - Conectores: 1 combo (XLR and 1/4") MIC / Línea
 - 1 RCA de entrada
 - 1 XLR para loop de salida
 - 1 Puerto USB de USUARIO para el control del DSP
 - Panel precableado para módulos, SBT-2.1, SMP-T y SMP-S
 - Controles y Selectores
 - Potenciómetro para nivel de volumen
 - Indicadores: limitador (Clip) , potencia y señal de LED
 - 4 Puntos de colgado
 - Entrada para stand de 35mm
 - Dimensiones: 631mm x 386mm x 372mm
 - Peso: 14.5 kg.



CUBE 915D



- CUBE 915D**
- Tipo: Bafle de 15" Activo, 2 vías, Altavoz Bi-amp / con corte de monitor
 - DSP integrado
 - Componentes (LF): 1 x 15", 2" VC
(HF): 1 x 1" exit, 1" VC , driver de Neodimio
 - Potencia: (LF): 700W Program / 1400W Peak
(HF): 100W Program / 200W Peak
 - Respuesta de Frecuencia: (±3dB) 60Hz-19kHz (±3dB)
 - Rango de frecuencia: (±10dB) 50Hz-20kHz (±10dB)
 - Patrón de cobertura : 90° (Horizontal), 60° (Vertical)
 - Crossover: 2.2kHz
 - Impedancia: 4Ω Max SPL @ 1m 123dB Continuous, 126dB Peak
 - Tipo de amplificador Clase "D" con proteccion de sobre excursión, térmica
 - Conectores: 1 Combo (XLR and 1/4") MIC / Línea
 - 1 RCA de entrada
 - 1 XLR para Loop de salida
 - 1 Puerto USB de USUARIO para el control del DSP
 - Panel pre-cableado para módulos, SBT-2.1, SMP-T y SMP-S
 - Controles y selectores potenciómetro para Nivel de Volume
 - Switch de voltage : 110-120V / 220-240V
 - Indicadores: limitador (Clip) , potencia y señal de LED
 - 4 Puntos de colgado
 - Entrada para stand de 35mm
 - Dimensiones: 631mm x 386mm x 372mm
 - Peso: 15.1 kg

Módulos USB/BT

SMP-T



- Certificado reproductor de MP3 USB
- Usa memoria USB FAT16 y FAT32
- Muestra el número de pista y el tiempo
- Funciones: Siguiete, reproducir / pausa, detener, repetición, anterior, botón de encendido

SMP-S



- Módulo certificado USB
- Usa memoria USB FAT16 y FAT32
- Muestra el número de pista y el tiempo
- Funciones: Siguiete, reproducir / pausa, detener, anterior,

SBT-2.1



- Módulo certificado Bluetooth®
- Se adapta a todos los gabinetes de la serie CUBE
- Versión de Bluetooth: Bluetooth V2.1 + EDR
- Manos libres perfil 1.5, perfil auricular V1.1
- Interfaz de conector: 5 PIN
- Sonido de alta fidelidad acústica

LYseries

LY-12BT

- Baffle amplificado a 2 vías
- Woofer : 12", 2.5" VC
- Driver: 34mm, 1.35" VC
- Respuesta de frecuencia: 55Hz-20KHz
- Sensibilidad: 96 dB
- Impedancia: 4 Ω
- Amplificador: Clase D
- Entrada de micrófono: XLR y 1/4" jack
- Entrada de línea: RCA y 1/8" jack
- Conector de salida: XLR y 1/4" jack
- Consumo potencia: 300W RMS
- Control remoto
- Entradas: USB/SD
- Display LCD
- Conexión Bluetooth



LY-12P

- Baffle pasivo a 2 vías
- Woofer: 12", 2.5" VC
- Driver: 34mm, 1.35" VC
- Respuesta de frecuencia: 55Hz-20KHz
- Sensibilidad: 96 dB
- Crossover point: 2.8 KHz
- Impedancia: 8 Ω
- Conectores: 2x Speakon + 2x 1/4" jack
- Consumo potencia: 350W RMS



LY15AFM

- Baffle activo a 2 vías
- Driver: Coaxial 15" LF
- Impedancia: 8 Ω
- Entrada de micrófono XRL
- Entradas XLR y 1/4"
- Salidas XLR y 1/4"
- Manejo de poder: 600W(LF) + 1000(HF)
- Respuesta de frecuencia 45Hz-20Hz

LY-18ASUB

- Control maestro de volumen
- Controlador (LF): 1 x 18", 3" VC, bajo frontal
- Respuesta de frecuencia: 33Hz-120KHz
- Sensibilidad: 98 dB/ 1W / 1m
- Crossover point: 2.8 KHz
- Impedancia: 4 Ω
- Amplificador: Clase AB
- 2 conectores XLR stereo inputs
- 2 conectores XLR stereo outputs
- 2 conectores XLR stereo outputs HP filter
- Consumo potencia: 600W RMS

Vseries



V15BT

- Bafle amplificado a 2 vías de amplia gama
- Control inalámbrico de reproducción
- Entradas USB y SD
- Conexión bluetooth
- Controlador de voz con bobina de titanio
- Driver: 15" LF con 2.5 VC
- Respuesta de frecuencia: 36Hz-19KHz
- Impedancia: 8 Ω
- Consumo potencia: 700W
- Control de graves y agudos
- Salida: XLR/Mic, XLR/doble RCA
- Montaje en poste

V15P

- Bafle amplificado a 2 vías de amplia gama
- Controlador de voz con bobina de titanio
- Driver: 15" LF con 2.5 VC
- Respuesta de frecuencia: 36Hz-19KHz
- Impedancia: 8 Ω
- Consumo potencia: 700W
- Montaje en poste

DJPAK116



DJPAK115

- Bafle activo a 2 vías
- Entrada: doble RCA y XLR
- Salida: doble RCA
- Entradas XLR / 1/4"
- Bluetooth
- Radio FM
- Impedancia: 8 Ω
- Consumo potencia: 4000W
- Incluye: 1 stand para bafle
- 1 micrófono profesional
- 1 cable XLR para micrófono
- Control remoto