



**Textiles**

**Ecopelle**  
**Eco leather**

**Finishes**

**Polypropylene**  
**Metals**

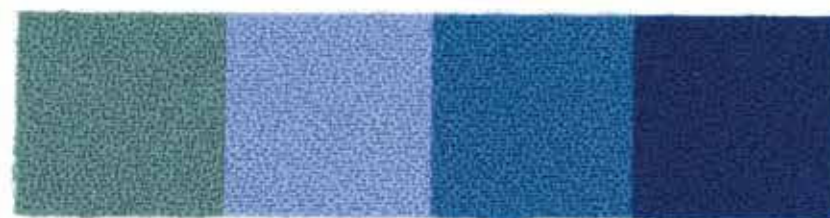
# COLOS



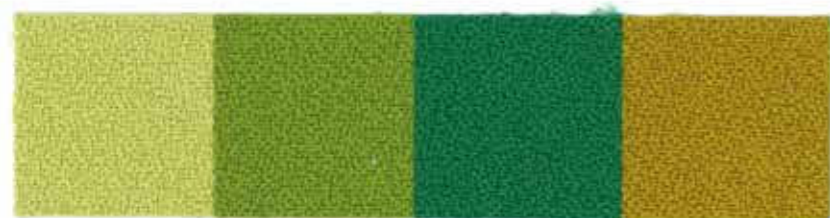
1005 1008 2036



3005 4004 4007 4017



7026 6006 6003 6016



7032 7048 7008 7021



8004 8078 8010 8033

|  |  |                               |
|--|--|-------------------------------|
|  | <b>CARATTERISTICHE PRINCIPALI - PRINCIPAL CHARACTERISTICS</b><br><b>CARACTERISTIQUES PRINCIPALES - HAUPT EIGENSCHAFTEN</b> | Date 14/01/2015<br>Edition 10 |
|  | <b>BONDAI</b>  |                               |

| Caratteristica<br>Characteristic<br>Caractéristique<br>Charakterdarsteller   | Norma<br>Norm<br>Norme<br>Norm  | Tolleranza<br>Tolerance<br>Tolérance<br>Toleranz | Dichiarato<br>Declared<br>Déclaré<br>Deklariert |
|--|---|--|---|
| Peso (g/ml) - Weight (g/lm)<br>Poids (g/ml) - Gewicht (g/lm)   | EN 12127  | ± 5 %  | 350   |
| Peso (g/m <sup>2</sup> ) - Weight (g/m <sup>2</sup> )<br>Poids (g/m <sup>2</sup> ) - Gewicht (g/m <sup>2</sup> )   | EN 12127  | ± 5 %  | 250   |
| Altezza (cm) - Width (cm)<br>Largeur (cm) - Breite (cm)  | -----   | ± 2 %  | 140   |
| Resistenza all'abrasione (cicli)<br>Abrasion resistance (rubs)<br>Résistance à l'abrasion (tours)<br>Scheuerfestigkeit (Scheuertouren)                                 | ISO 12947-2<br>(Martindale)   | ± 10 %   | 150000  |
| Solidità del colore alla luce (scala dei blu)<br>Light fastness (blue scale)<br>Solidité à la lumière (échelle des bleu)<br>Lichtechtheit (Blaumaßstabe)               | ISO 105-B02 (Xenotest)  | da 5 a 8   | 6   |
| Solidità del colore allo sfregamento (scala dei grigi)<br>Fastness to rubbing (grey scale)<br>Solidité au frottement (échelle des gris)<br>Reibechtheit (Graumaßstabe) | ISO 105-X12<br>(Crockmeter)   | da 4 a 5   | 4/5   |
| Pilling (2000 cicli) - Pilling (2000 rubs)<br>Pilling (2000 tours) - Pilling (2000 scheuertouren)  | ISO 12945-2   | da 4 a 5   | 5   |
| Composizione<br>Composition<br>Composition<br>Zusammensetzung  | 100% POLIESTERE<br>100% POLYESTER<br>100% POLYESTER<br>100% POLYESTER |  |   |

Leggere differenze di colore tra un lotto e l'altro sono da considerarsi normali  
 Slight colour differences between one lot and another have to be considered within commercial tolerance  
 Légères différences de couleur entre un lot et l'autre doivent être considérés comme étant normales  
 Leichte Farbunterschiede sind zwischen zwei Partien als normal zu betrachten

### Reazione al fuoco - Flammability - Classement au feu - Feuersicherung

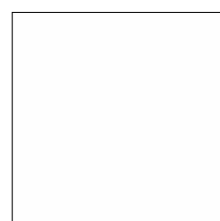
UNI 9175 Class 1 IM  
 NF 92501-7 Class M1 with treatment if request  
 EN 1021-1 & 2  
 BS Crib 5  
 BS 7176 Class Medium Hazard  
 California TB117

Altri test fuoco possono essere superati, il superamento di alcuni test fuoco può dipendere dalla schiuma utilizzata  
 Will also pass other flammability standards. Flame retardant performance is dependent upon the foam used  
 Autres tests feu peuvent être passés. La performance au feu dépend de la mousse utilisée  
 Wird auch andere Brandschutzstandards erfüllen. Die flammhemmende Leistung ist anhängig von dem verwendeten Schaum

### Manutenzione e lavaggio - Cleaning and washing - Nettoyage et lavage - Reinigung und waschen



# Ecopelle / Eco leather



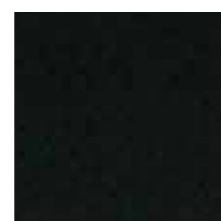
1002



1004



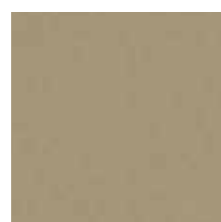
1006



1008



1010



1012



1014



1017



1020



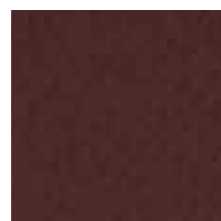
1022



1024



1030



1032



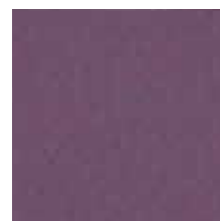
1035



1036



1039



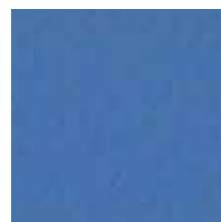
1043



1048



1049



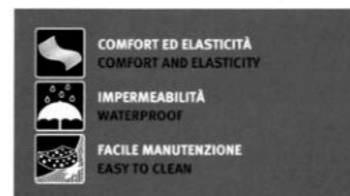
1051



1053



1056



**LAVAGGIO** — Spolverare delicatamente e in caso di macchie lievi passare la superficie con un panno umido o con una soluzione di detergente neutro, risciacquando con acqua, senza strizzare. Lasciare asciugare al rovescio evitando l'esposizione diretta alla luce del sole. Stirare al rovescio a bassa temperatura. Per le macchie localizzate e più ostinate (olio, grasso, cosmetici, inchiostro, caffè, liquori, chewing-gum ecc.) si consiglia di seguire le seguenti istruzioni: sciogliere tempestivamente la macchia con alcool etilico diluito (liquido incolore) in acqua al 20%, tamponare e trattare successivamente con una soluzione di detergente neutro, risciacquare bene.

**AVVERTENZE GENERALI** — I colori chiari, non devono essere messi a contatto con tessuti e capi d'abbigliamento trattati con coloranti non fissati, o con scarse solidità di tintura, onde evitare macchie ed aloni di coloranti di cui non possiamo garantire la pulitura.

**WASHING** — Dust gently and in case of light stains pass the surface with a damp cloth or a neutral detergent, rinse with water without squeezing. Let the fabric dry inside out avoiding direct exposure to the sunlight. Iron to the reverse at low temperature. The following instructions are recommended for small located and more obstinate stains (oil, fat, cosmetics, ink, coffee, liquor, chewing-gum etc.): dissolve immediately with clear ethylic alcohol diluted in water to 20%, dab and then treat with a neutral detergent solution. Rinse abundantly.

**GENERAL WARNINGS** — To avoid permanent stains, the lighter colours of the article should not be brought into contact with textiles and clothing coloured with unfixed dyes. We cannot guarantee the ability to remove unknown dyes from light coloured product.

| CARATTERISTICHE TECNICHE<br>TECHNICAL DETAILS                              | UNITÀ<br>UNIT    | NORMA<br>TEST METHOD | VALORI<br>LIMIT VALUE   |
|--|------------------|----------------------|-------------------------|
| Peso<br>Weight   | g/m <sup>2</sup> | -                    | 550                     |
| Altezza<br>Width   | cm               | -                    | 140                     |
| Composizione<br>Composition  | -                | -                    | 85% PVC - 15% PU        |
| Resistenza all'abrasione<br>Abrasion resistance                            | cicli/cycles     | UNI EN ISO 12947-2   | 50.000                  |
| Solidità colori allo sfregamento a secco<br>Colour fastness to dry rubbing | grey scale       | UNI EN ISO 105-X12   | 4/5                     |
| Solidità colori allo sfregamento a umido<br>Colour fastness to wet rubbing | grey scale       | UNI EN ISO 105-X12   | 4/5                     |
| Solidità colori alla luce<br>Colour fastness to light (Xenotest)           | blue scale       | UNI EN ISO 105-B02   | 6                       |
| Adesione<br>Adhesion   | N/50 mm          | UNI 2411             | long. 65<br>trasv. 55   |
| Allungamento a rottura<br>Elongation at break                              | %                | UNI EN ISO 1421      | long. 113<br>trasv. 85  |
| Resistenza alla lacerazione<br>Tear strenght                               | N                | UNI 4818-9           | long. 100<br>trasv. 127 |

**Made in Italy** Campione gratuito di modico valore non destinato alla vendita, esente IVA punto D - Art. 2 DPR 26.10.1972 n°633. Esente DDT punto 6 - Art. 4 DPR 06.10.1978 n°627.

Questi valori sono dati a titolo indicativo ed in buona fede e non possono essere considerati in alcun caso vincolanti. L'impiego del prodotto deve essere valutato in base a ciò che si deve realizzare. Non si risponde del suo utilizzo per impieghi impropri. Sono ammesse leggere differenze di colori tra lotti diversi. The overmentioned data correspond to average values communicated in good faith, but they cannot be considered as a contract document. The product use has to be considered in term of what has to be realized. The product cannot be held up responsible when it is improperly used. Slight colour differences among several lots are admitted.

# Polypropylene finishes



# Metal finishes

\* For senf color please add \$25.00 to price list



# HPL finishes

\* Minimum order 10 pieces for Corten and Oak finishing



The colors showed in these pages are only to be considered as an indication of the real color. To get a precise feedback should consult the real colour samples.



Interra Contract  
1550 South Coast Highway, suite 205  
Laguna Beach, CA 92651