

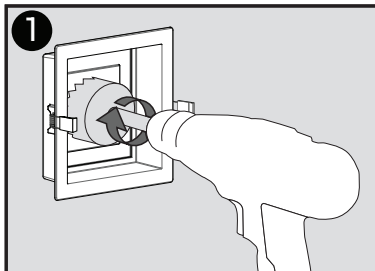
Fittes

Framed Device Mount

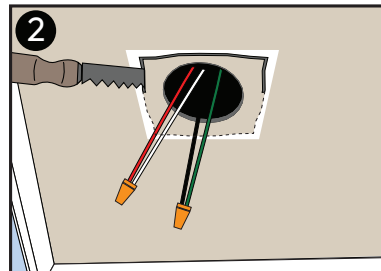
Pot Light Installation

Installation d'un éclairage en pot

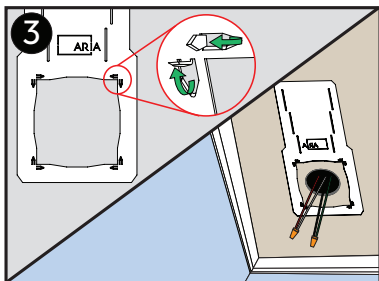
Visit www.fittes.com for more information
Visitez www.fittes.com pour plus d'informations



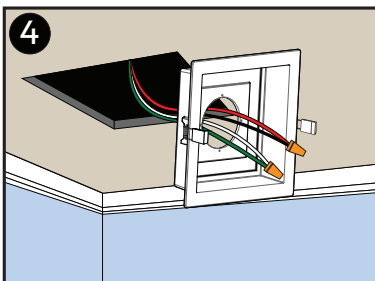
Drill hole in **Mount** sized according to dimensions of the pot-light being used. / Percez un trou dans la **Mount** en fonction des dimensions de la lampe-pot utilisée.



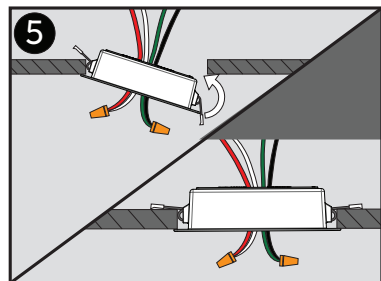
Using dotted line on instruction guide, cut hole to allow **Mount** to be inserted. / En suivant la ligne pointillée du guide d'instructions, découper le trou pour permettre l'insertion de la **Mount**.



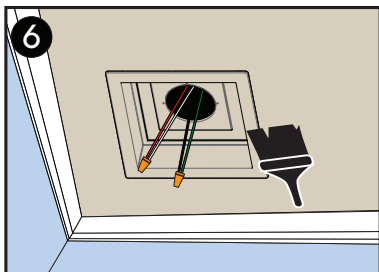
Optional: Use Smash Plate as guide. Secure to ceiling using pins as a stamp. / **En option:** Utiliser la **Smash Plate** comme guide. Fixer au plafond à l'aide d'épingles en guise de tampon.



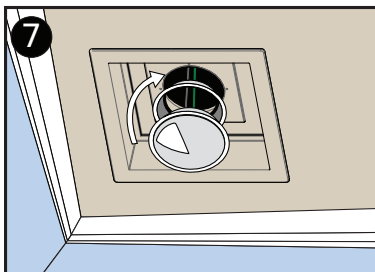
Disconnect power and feed wires through ceiling and **Mount** / Débrancher l'alimentation électrique et faire passer les fils à travers le plafond et les **Mount**



Squeeze spring clips through ceiling opening. Spring tension will secure the **Mount** in place. / Serrer les clips à ressort dans l'ouverture du plafond. La tension du ressort maintiendra le **Mount** en place.

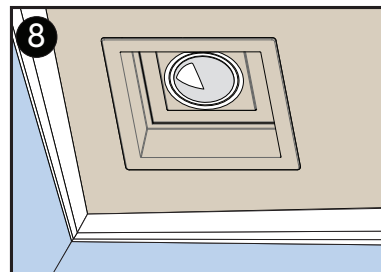


Paint to match surrounding surface. / Peindre en fonction de la surface environnante.



Connect wires and place components through hole. Individual pot light install may vary. / Connecter les fils et placer les composants dans le trou. L'installation d'une lampe à pot peut varier d'une personne à l'autre.

L'installation d'une lampe à pot peut varier d'une personne à l'autre.



Enjoy! / Profitez-en!

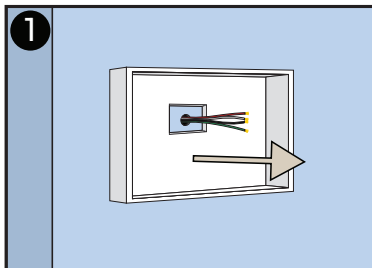
Fittes

Framed Device Mount

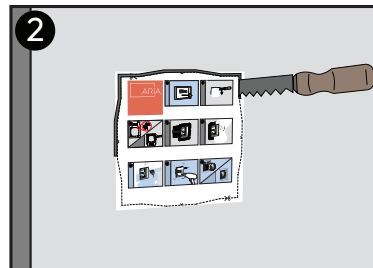
Pot Light Installation

Installation d'un éclairage en pot

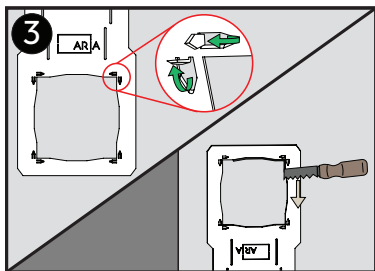
Visit www.fittes.com for more information
Visitez www.fittes.com pour plus d'informations



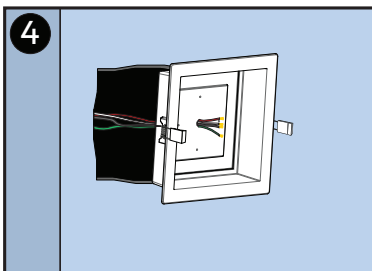
Shut off circuit breaker and disconnect existing device from wall. / Mettez le disjoncteur hors tension et débranchez l'appareil existant du mur.



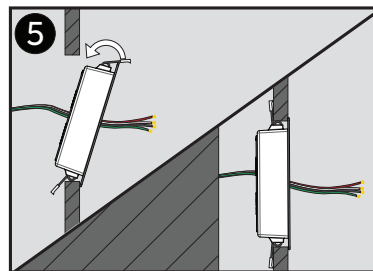
Using dotted line on instruction guide, cut hole to allow **Mount** to be inserted. / En suivant la ligne pointillée du guide d'instructions, découpez un trou pour permettre l'insertion de la **Mount**.



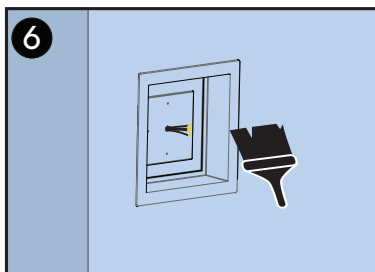
Optional: Use **Smash Plate** as guide. Secure to wall using pins as a stamp. / **En option:** Utiliser la **Smash Plate** comme guide et la fixer au mur à l'aide de chevilles.



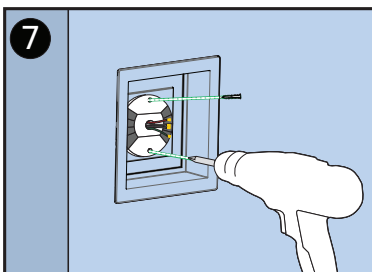
Feed wires through pre-drilled hole and place the **Mount** in the cavity. / Faites passer les fils par le trou pré-percé et placez le **Mount** dans la cavité.



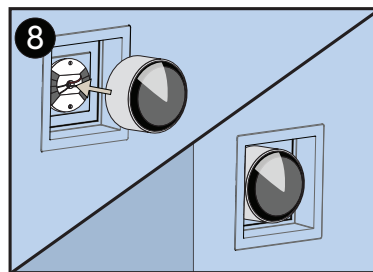
Squeeze spring clips through wall opening. Spring clip tension will secure the **Mount** in place. / Pressez les clips à ressort à travers l'ouverture du mur. La tension du ressort maintiendra le **Mount** en place.



Paint to match surrounding surface. / Peindre en fonction de la surface environnante.



Attach the unit to the **Mount** in the same manner as you would to drywall. / Fixez l'unité au **Mount** de la même manière que vous le feriez pour une cloison sèche.



Connect device, turn on power and enjoy! / Branchez l'appareil, mettez-le sous tension et profitez-en!