

Cut Here!

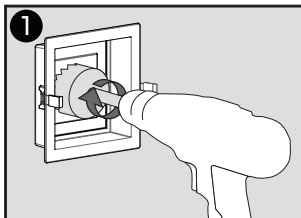


ARIA

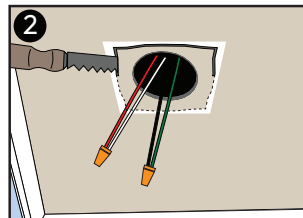
Framed Device Mount

Pot Light Installation Installation d'un éclairage en pot

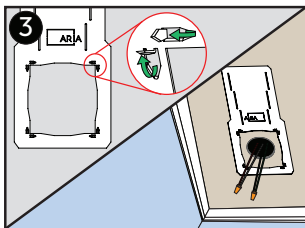
Visit www.ariavent.com for more information
Visitez www.ariavent.com pour plus d'informations



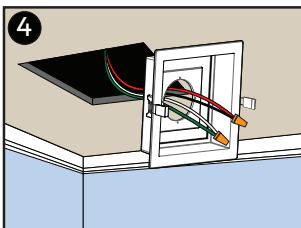
1 Drill hole in **Mount** sized according to dimensions of the pot-light being used. / Percez un trou dans le **Mount** en fonction des dimensions de la lampe-pot utilisée.



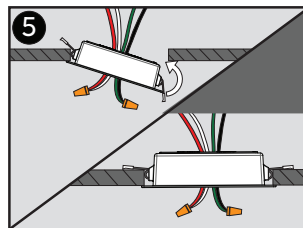
2 Using dotted line on instruction guide, cut hole to allow **Mount** to be inserted. / En suivant la ligne pointillée du guide d'instructions, découper le trou pour permettre l'insertion de la **Mount**.



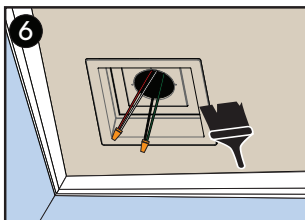
3 **Optional:** Use Smash Plate as guide. Secure to ceiling using pins as a stamp. / **En option:** Utiliser la **Smash Plate** comme guide. Fixer au plafond à l'aide d'épingles en guise de tampon.



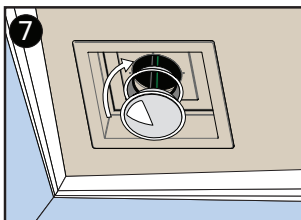
4 Disconnect power and feed wires through ceiling and **Mount** / Débrancher l'alimentation électrique et faire passer les fils à travers le plafond et les **Mount**



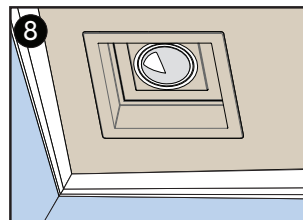
5 Squeeze spring clips through ceiling opening. Spring tension will secure the **Mount** in place. / Serrer les clips à ressort dans l'ouverture du plafond. La tension du ressort maintiendra le **Mount** en place.



6 Paint to match surrounding surface. / Peindre en fonction de la surface environnante.



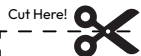
7 Connect wires and place components through hole. Individual pot light install may vary. / Connecter les fils et placer les composants dans le trou. L'installation d'une lampe à pot peut varier d'une personne à l'autre



8 Enjoy! / Profitez-en!



Coupez ici!

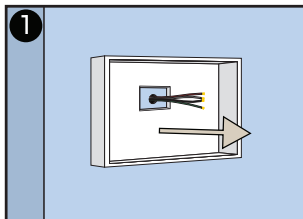


ARIA

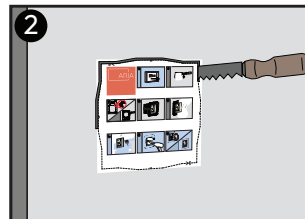
Framed Device Mount

Device Installation Installation du dispositif

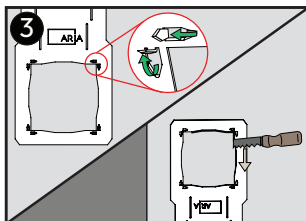
Visit www.ariaevent.com for more information
Visitez www.ariaevent.com pour plus d'informations



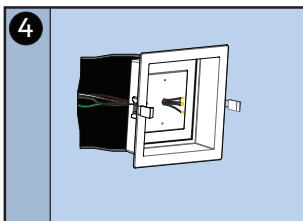
1 Shut off circuit breaker and disconnect existing device from wall. / Mettez le disjoncteur hors tension et débranchez l'appareil existant du mur.



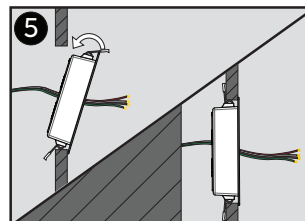
2 Using dotted line on instruction guide, cut hole to allow **Mount** to be inserted. / En suivant la ligne pointillée du guide d'instructions, découpez un trou pour permettre l'insertion de la **Mount**.



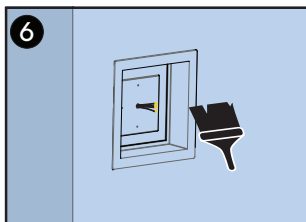
3 **Optional:** Use **Smash Plate** as guide. Secure to wall using pins as a stamp. / **En option:** Utiliser la **Smash Plate** comme guide et la fixer au mur à l'aide de chevilles.



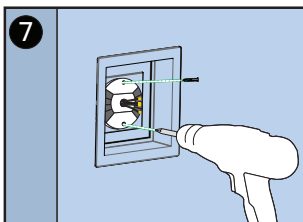
4 Feed wires through pre-drilled hole and place the **Mount** in the cavity. / Faites passer les fils par le trou prépercé et placez le **Mount** dans la cavité.



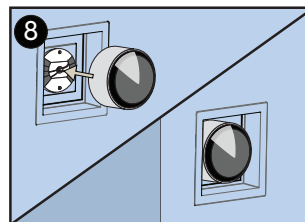
5 Squeeze spring clips through wall opening. Spring clip tension will secure the **Mount** in place. / Pressez les clips à ressort à travers l'ouverture du mur. La tension du ressort maintiendra le **Mount** en place.



6 Paint to match surrounding surface. / Peindre en fonction de la surface environnante.



7 Attach the unit to the **Mount** in the same manner as you would to drywall. / Fixez l'unité au **Mount** de la même manière que vous le feriez pour une cloison sèche.



8 Connect device, turn on power and enjoy! / Branchez l'appareil, mettez-le sous tension et profitez-en!



Coupez ici!