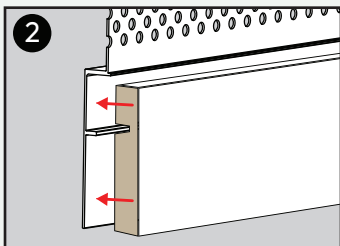
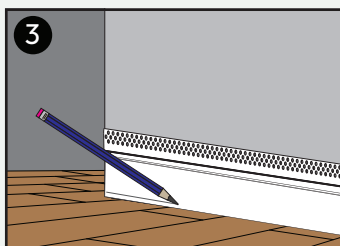


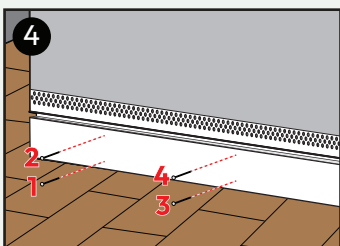
1
Cut a $\frac{7}{32}$ " (6mm) slot in the rear of trim to the desired gap height.
Découpez une fente de $\frac{7}{32}$ " (6mm) à l'arrière de la garniture à la hauteur de l'espace désiré.



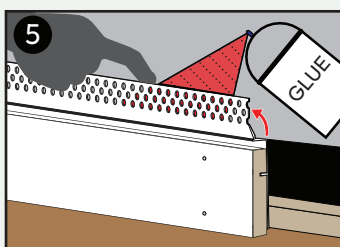
2
Dry fit trim into **Flush Trim Mount**.
Insérez la plinthe dans le **Flush Trim Mount**.



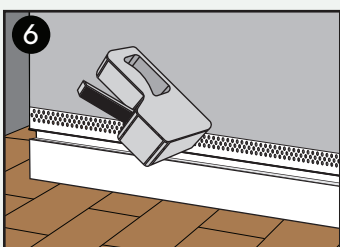
3
Dry fit **Flush Trim Mount** into drywall. Scribe trim to ensure flush finish.
Ajustez à sec le **Flush Trim Mount** dans la cloison sèche. Tracez la garniture pour assurer une finition affleurante.



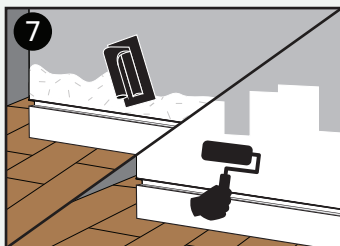
4
Secure trim in place with Brad nails beginning furthest from flange.
Fixez la garniture en place à l'aide des clous Brad en commençant par la partie la plus éloignée de la bride.



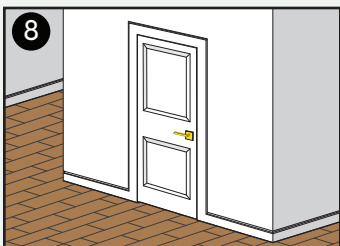
5
Peel flange forward and spray adhesive onto rear to ensure maximum bonding.
Tirez la bride vers l'avant et vaporisez l'adhésif au dos pour assurer une adhérence maximale.



6
Once gluing is complete, add staples to the flange surface.
Une fois le collage terminé, ajouter des agrafes sur la surface de la bride.



7
Mud over flange. Once dry, sand until smooth.
Paint to customize.
Avec le composé à joints attachez sur la bride.
Une fois sec, poncez jusqu'à obtenir une surface lisse. Peindre pour personnaliser.



8
Enjoy!
Profitez-en!

Additional Support / Soutien Supplémentaire

support@fittes.com / www.fittes.com

Patent Information / Informations sur les Brevets

www.fittes.com/pages/patents