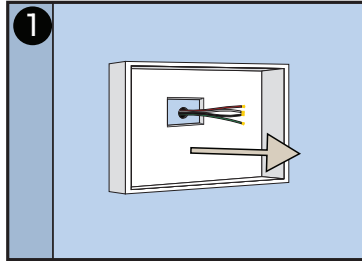


# Fittes

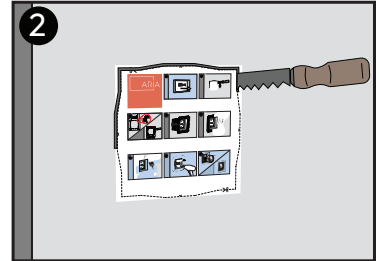
## Flush Device Mount

### Pot Light Installation Installation d'un éclairage en pot

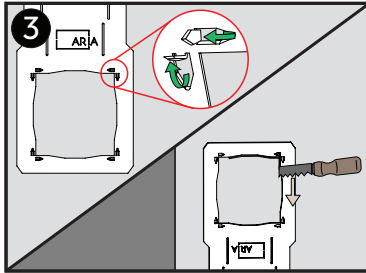
Visit [www.fittes.com](http://www.fittes.com) for more information  
Visitez [www.fittes.com](http://www.fittes.com) pour plus d'informations



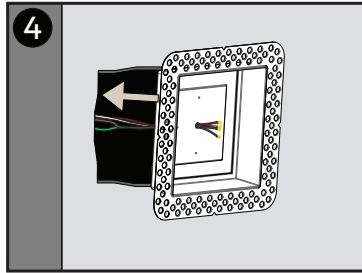
Shut off circuit breaker and disconnect existing device from wall. / Mettez le disjoncteur hors tension et débranchez l'appareil existant du mur.



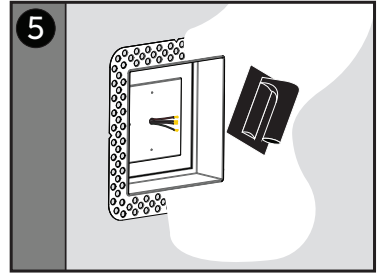
Using dotted line on instruction guide, cut hole to allow **Mount** to be inserted. / En suivant la ligne pointillée du guide d'instructions, découper le trou pour permettre l'insertion de la **Mount**.



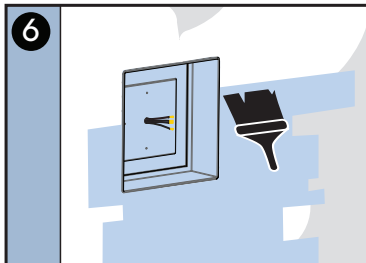
**Optional:** Use **Smash Plate** as guide, secure to wall using pins as a stamp.  
/ **En option:** Utiliser le **Smash Plate** comme guide et le fixer au mur à l'aide de chevilles.



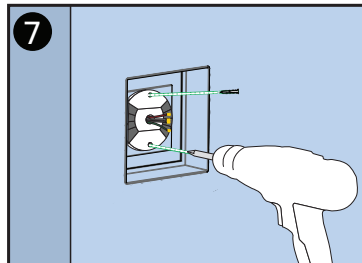
Feed wires through pre-drilled hole and place the **Mount** in the cavity.  
/ Faites passer les câbles par le trou préperçé et placez le **Mount** dans la cavité.



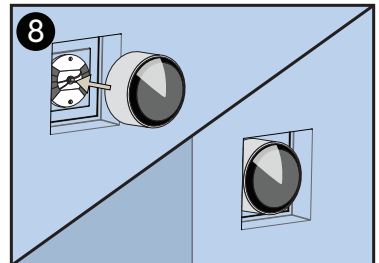
Use drywall compound mud to cover flange. Once dry, sand. Repeat as needed. / Utiliser de la boue pour cloisons sèches pour couvrir la bride. Une fois sec, poncez. Répéter l'opération si nécessaire.



Paint to match surface. / Peindre en fonction de la surface.



Attach the unit to the **Mount** in the same manner as you would to drywall.  
/ Fixez l'unité au **Mount** de la même manière que vous le feriez pour une cloison sèche.



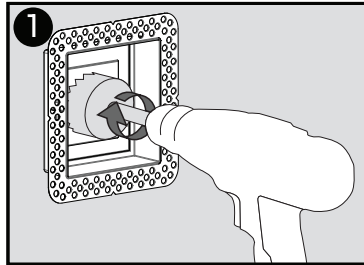
Connect device, turn on power and enjoy! Branchez l'appareil, mettez-le sous tension et profitez-en !

# Fittes

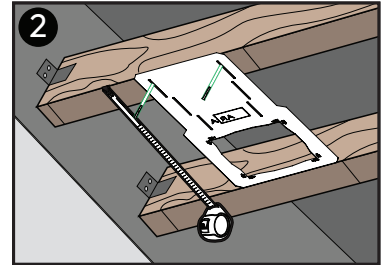
## Flush Device Mount

### Pot Light Installation Installation d'un éclairage en pot

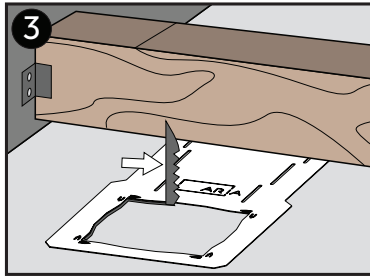
Visit [www.fittes.com](http://www.fittes.com) for more information  
Visitez [www.fittes.com](http://www.fittes.com) pour plus d'informations



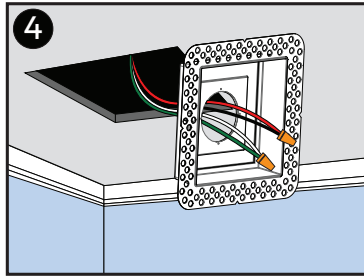
Drill hole in **Mount** according to the dimensions of the pot-light being used. / Percez un trou dans le **Mount** en fonction des dimensions de la lampe-pot utilisée.



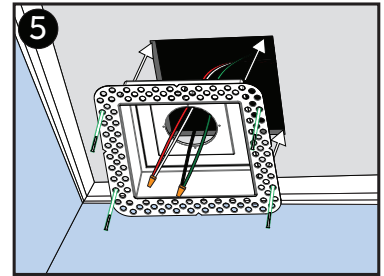
Secure **Smash Plate** to ceiling frame prior to drywall using nails or wood screws. / Fixez la **Smash Plate** à l'ossature du plafond avant de poser la cloison sèche à l'aide de clous ou de vis de bois.



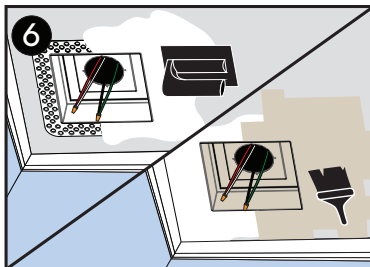
Note the location of the cutout before installing the drywall. Install drywall and cut using the **Smash Plate** as a guide. / Notez l'emplacement de la découpe avant de poser la cloison sèche. Posez la cloison sèche et découpez en utilisant la **Smash Plate** comme guide.



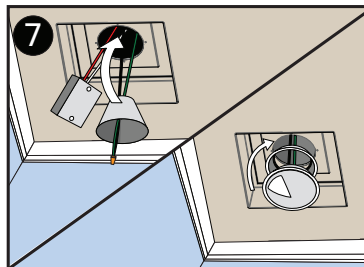
Disconnect power and feed wires through ceiling and **Mount**. / Débrancher l'alimentation électrique et faire passer les fils à travers le plafond et le **Mount**.



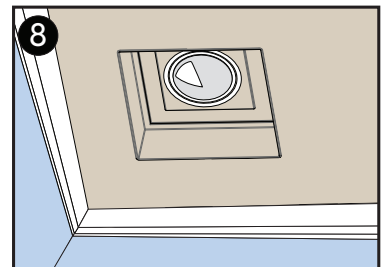
Secure **Mount** using staples or drywall screws. / Fixez le **Mount** à l'aide d'agrafes ou de vis pour cloisons sèches.



Use drywall compound mud to cover flange. Once dry, sand. Repeat as needed. Paint to match surface. / Utilisez de la boue pour cloisons sèches pour couvrir la bride. Une fois sec, poncez. Répétez l'opération si nécessaire. Peindre en fonction de la surface.



Connect wires and place components through hole. Individual pot-light install may vary. / Connecter les fils et placer les composants dans le trou. L'installation de chaque lampe peut varier.



Enjoy! / Profitez-en !