

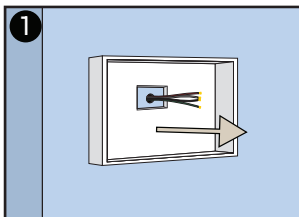
Cut Here!



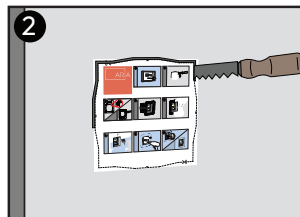
ARIA

Flush Device Mount
Device Installation
Installation du dispositif

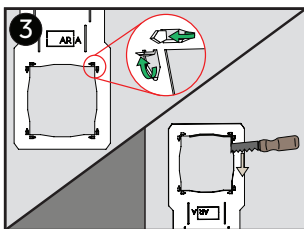
Visit www.ariavent.com for more information
Visitez www.ariavent.com pour plus d'informations



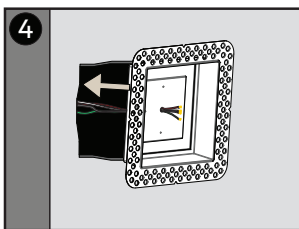
1 Shut off circuit breaker and disconnect existing device from wall. / Mettez le disjoncteur hors tension et débranchez l'appareil existant du mur.



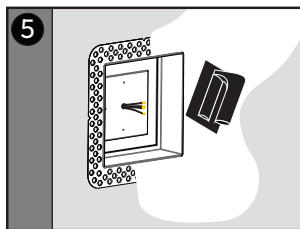
2 Using dotted line on instruction guide, cut hole to allow **Mount** to be inserted. / En suivant la ligne pointillée du guide d'informations, découper le trou pour permettre l'insertion de la **Mount**.



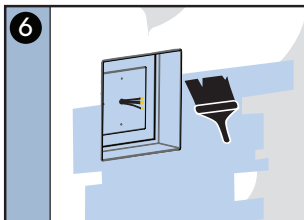
3 **Optional:** Use **Smash Plate** as guide, secure to wall using pins as a stamp.
/ **En option:** Utiliser le **Smash Plate** comme guide et le fixer au mur à l'aide de chevilles.



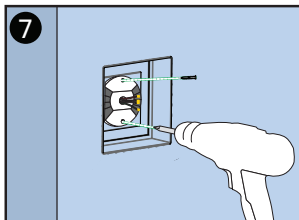
4 Feed wires through pre-drilled hole and place the **Mount** in the cavity.
/ Faites passer les câbles par le trou prépercé et placez le **Mount** dans la cavité.



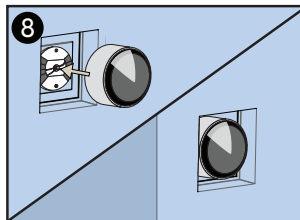
5 Use drywall compound mud to cover flange. Once dry, sand. Repeat as needed. / Utiliser de la boue pour cloisons sèches pour couvrir la bride. Une fois sec, poncez. Répéter l'opération si nécessaire.



6 Paint to match surface. / Peindre en fonction de la surface.



7 Attach the unit to the **Mount** in the same manner as you would to drywall.
/ Fixez l'unité au **Mount** de la même manière que vous le feriez pour une cloison sèche.



8 Connect device, turn on power and enjoy! Branchez l'appareil, mettez-le sous tension et profitez-en!



Coupez ici!

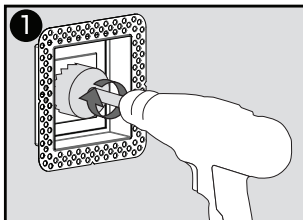
Cut Here!

ARIA

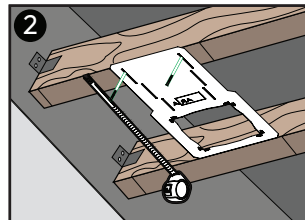
Flush Device Mount

Pot Light Installation Installation d'un éclairage en pot

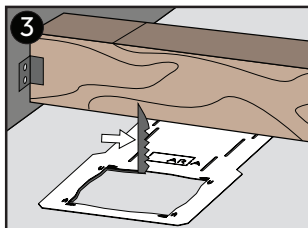
Visit www.ariavent.com for more information
Visitez www.ariavent.com pour plus d'informations



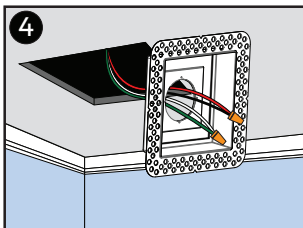
1 Drill hole in **Mount** according to the dimensions of the pot-light being used. / Percez un trou dans le **Mount** en fonction des dimensions de la lampe-pot utilisée.



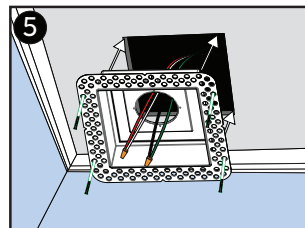
2 Secure **Smash Plate** to ceiling frame prior to drywall using nails or wood screws. / Fixez la **Smash Plate** à l'ossature du plafond avant de poser la cloison sèche à l'aide de clous ou de vis à bois.



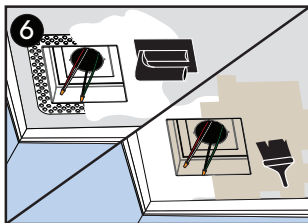
3 Note the location of the cutout before installing the drywall. Install drywall and cut using the **Smash Plate** as a guide. / Notez l'emplacement de la découpe avant de poser la cloison sèche. Posez la cloison sèche et découpez en utilisant la **Smash Plate** comme guide.



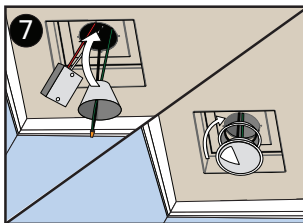
4 Disconnect power and feed wires through ceiling and **Mount**. / Débrancher l'alimentation électrique et faire passer les fils à travers le plafond et le **Mount**.



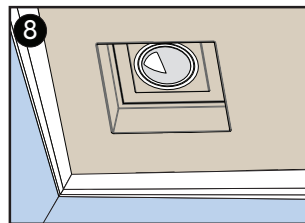
5 Secure **Mount** using staples or drywall screws. / Fixez le **Mount** à l'aide d'agrafes ou de vis pour cloisons sèches.



6 Use drywall compound mud to cover flange. Once dry, sand. Repeat as needed. Paint to match surface. / Utilisez de la boue pour cloisons sèches pour couvrir la bride. Une fois sec, poncez. Répétez l'opération si nécessaire. Peindre en fonction de la surface.



7 Connect wires and place components through hole. Individual pot-light install may vary. / Connecter les fils et placer les composants dans le trou. L'installation de chaque lampe peut varier.



8 Enjoy! / Profitez-en!

Coupez ici!