



PROTOCOLLO / PROTOCOL

DIAMOND GOLD

Protocollo anti idade
Antiaging protocol

Alissi Brontë

NATURAL LUXURY COSMETICS



PROTOCOLO / PROTOCOL **DIAMOND GOLD**

Recomendado para peles maduras, este protocolo é uma massagem única inspirada em tratamentos hidrotermais, uma homenagem à natureza e uma experiência relaxante e inspiradora para os seus clientes.

Você vai descobrir o poder do ouro e das pedras preciosas para rejuvenescer o rosto.

Recommended for mature skin, this protocol is a unique massage inspired by hydrothermal treatments, a tribute to nature, and a relaxing, inspiring experience for your clients.

You will discover the power of gold and gemstones to rejuvenate the face.

1 Conectar com o presente Inner sensory connection

Damos ao cliente 3 essências a gosto e pedimos-lhe que imagine uma cor com cada aroma:

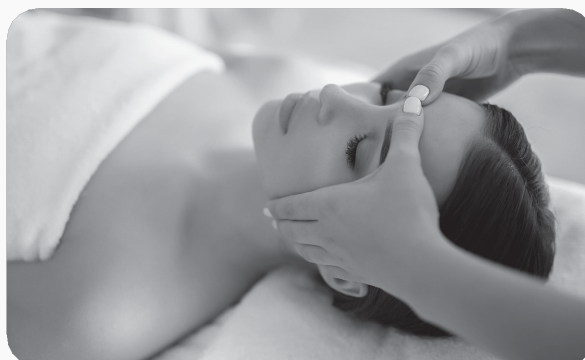
- Lavanda - Cor azul brilhante.
- Ylang ylang - Violeta.
- Laranja - cor laranja.

Aplique algumas gotas nas mãos e massajar com essa essência.

Pedimos-lhe que respire 3 vezes para que esteja centrado e conectado com o seu momento.

Realizamos algumas mobilizações com a toalha na cabeça e acariciamos o lóbulo da orelha.

Realizamos um Shiatsu relaxante com toalhas, um sistema oriental que ajuda na mobilização articular.



Let the customer sample three essences and ask them to imagine a color associated with each scent:

- Lavender - bright blue.
- Ylang-ylang - violet.
- Orange - orange.

Apply a few drops onto their hands and proceed with the massage using that essence. We ask them to take three deep breaths to center themselves and connect with the moment.

Perform mobilizations on the towel around the head and gently stroke the earlobe.

Then, we conduct a relaxing Shiatsu using towels, an oriental technique that aids in joint mobilization.

Alissi Brontë

NATURAL LUXURY COSMETICS

2 Massagem detoxificante Detoxifying massage



Durante a limpeza realizamos uma massagem desintoxicante.

Graças à textura do ROYAL CLEANSER, um bálsamo com geleia real que nos permite trabalhar com as mãos, realizamos uma longa massagem bombeando os gânglios linfáticos e drenando para eliminar toxinas e oxigenar, preparando assim a pele para as próximas etapas. Devemos incluir uma massagem nos braços para relaxar o cliente.

During the cleansing we perform a detoxifying massage.

Thanks to the texture of ROYAL CLEANSER, a balm with royal jelly which allows us to work with our hands, we perform a long massage pumping the lymph nodes and we will push lymph to oxygenate and prepare the skin for the following stages. We must include an arm massage to relax the client.



Umedeça com GOLD NUTRIV, previamente colocado em uma balde com gelo. Uma ligeira emulsão é gerada e massajada com a ajuda de pincéis de silicone.

Com a ajuda de uma toalha quente com vapor e perfumado com algumas gotas de essência escolhidas pelo cliente, realizamos o primeiro choque térmico e removemos o produto.

Para remover quaisquer vestígios de produto, podemos usar discos de algodão impregnadas com GOLD NUTRIV.

We moisten with GOLD NUTRIV, previously placed in an ice bucket. A light emulsion is generated, and we perform a massage with the help of silicone brushes.

towel with hot steam scented with a few drops of essence chosen by the client, we carry out the first thermal shock and remove the product.

To remove any remaining product, we can help ourselves with some cotton pads impregnated with GOLD NUTRIV.



Em seguida, vamos realizar um peeling químico duplo para obter uma camada córnea fina e permeável e derme dilatada e volumosa.

Aplique o ESSENTIAL OXIGEN PEEL durante 5 minutos e retire com a ajuda de discos de algodão.

Next, we will perform a double chemical peel to achieve a thin and permeable stratum corneum and a turgid and repulped dermis.

We apply ESSENTIAL OXIGEN PEEL for 5 minutes and remove it with the help of some cotton pads.



Continuaremos com um peeling químico NATURPEEL GLYCOLIC ACID 30% ALISSIMED. Promove a renovação das camadas superficiais da pele, ajudando a rejuvenescer a pele, reduzindo as rugas e as manchas.

Importante: O peeling deve ser controlado desde o início da aplicação e devem ser utilizadas luvas para proteger as mãos.

Recomenda-se despejar o conteúdo de uma ampola em uma taça. Em seguida, aplique e distribua o líquido rápida e uniformemente com a ajuda de um pincel, começando na testa, continuando em direção às bochechas e queixo e terminando com a área peri labial e nariz, sempre da área medial para a distal.

Após o tempo de ação, o peeling deve ser neutralizado. Para fazer isso, aplique a SOLUÇÃO NEUTRALIZANTE NATURPEEL (ALISSIMED) pulverizando o produto generosamente sobre gaze ou algodão e aplique sobre a área tratada.

TEMPOS DE AÇÃO: Rosto: 3 min - Pescoço e decote: 1 min - Corpo: 5 min.

3

Massagem profunda no rosto Deep facial massage

Devemos cuidar dos lábios, com a ajuda de uma gaze em forma de um pequeno cordão umedecido em água, vamos introduzi-lo sob o lábio superior aplicando ESSENCE e realizando uma massagem.

A área do contorno dos olhos também merece cuidados especiais para reduzir as linhas finas, fazendo umas leves beliscadas nos pés de galinha, drenando bolsas e levantando sobrancelhas.

We must take care of the lips. With the help of a gauze moistened with water we introduce it in the mouth to work that area with a massage with ESSENTIAL.

The area around the eyes also deserves special care to reduce expression lines by gently pinching crow's feet, drain bags and raise eyebrows.



Iniciamos o tratamento mais intensivo aplicando GOLD ELIXIR e a nossa massagem mais exclusiva. Vamos trabalhar 7 pontos: pescoço e zona do decote, mandíbula, masseter, olhos, ponta do nariz, piramidal e mastigadores.

Begin the most intensive treatment by applying GOLD ELIXIR with the help of a more intensive massage. We will work 7 points: neck and neckline, jaw, masseter, eyes, tip of the nose, pyramidal and chewing.



Em seguida, aplique a GOLD ANGEL MASK com a ajuda de uma espátula de silicone. Cubra os olhos do cliente com discos de algodão e deixe atuar durante 15 minutos. Durante este tempo de espera podemos realizar um shiatsu corporal nas toalhas para conseguir o máximo relaxamento do cliente.

Apply GOLD ANGEL MASK with the help of a silicone spatula. Cover the client's eyes with cotton pads and leave it for 15 minutes. During this waiting time we can perform a body shiatsu on the towels to achieve maximum relaxation for the client.

Vaporize GOLD NUTRIV cold and remove the mask with the help of a hot towel and dry the skin with some paper tissues.

Pulverize GOLD NUTRIV frio e retire a máscara com a ajuda de uma toalha quente e seque a pele com lenços de papel.

Vaporize GOLD NUTRIV cold and remove the mask with the help of a hot towel and dry the skin with some paper tissues.

Colocamos uma toalha quente embrulhada em papel osmótico ao redor do pescoço.

Put a hot towel wrapped in osmotic paper on the neck.

Aplicamos DIAMOND GOLD CREAM e realizamos uma massagem facial.

Apply DIAMOND GOLD CREAM and perform a facial massage.



Alissi Brontë

NATURAL LUXURY COSMETICS

4 Massagem relaxante

Relaxing massage

Terminamos a massagem com alguns movimentos relaxantes com a ajuda das toalhas.
Finish the massage with some relaxing movements using towels.

FREQUÊNCIA DO TRATAMENTO:

Intensivo em gabinete:

Dois tratamentos por semana, com um total de 8 sessões (4 semanas).

Aconselhamento para casa:

Para um perfeito cuidado da pele, é imprescindível continuar os cuidados diários da pele em casa.

- **Para a higiene e desmaquilhagem diária:** GOLD FOAM e GOLD NUTRIV.
- **Tratamento de dia:** DIAMOND GOLD CREAM.
- **Tratamento noite:** SUBLIME Booster + DIAMOND PRESTIGE CREAM.

Conseguiremos com isto uma dupla ação:

1. O tecido se reestrutura, redensifica e fica firme.
2. O tecido se detoxifica, a pele se ilumina e rejuvenesce.

TREATMENT FREQUENCY:

Cabin intensive:

Two treatments per week, with a total of 8 sessions (4 weeks).

Recommended self-cure:

For perfect skin care, it is essential to continue daily skin care at home.

- **For hygiene and daily make-up removal:** GOLD FOAM + GOLD NUTRIV.
- **Day treatment:** DIAMOND GOLD CREAM.
- **Night treatment:** SUBLIME Booster + DIAMOND PRESTIGE CREAM.

With this we will achieve a double action:

1. The tissue is restructured, redensified and smooth.
2. The tissue is detoxified, the skin brightens and rejuvenates.

Alissi Brontë
NATURAL LUXURY COSMETICS