



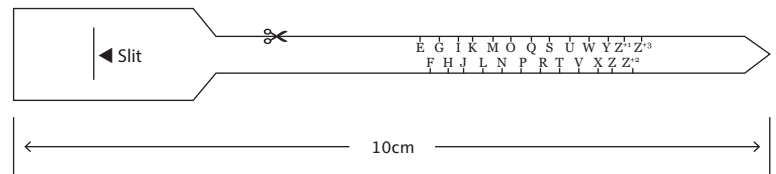
Printable ring sizer

Please note you **MUST PRINT** this page (it will not work if you try to measure directly on screen). Prior to printing, please ensure the page size is set to 'Actual size' or '100%' in your print dialog box. Use a ruler to check that the ring sizer is exactly 10cm long on your printed page. Sizings are approximations only and actual rings produced using these sizing methods may require adjustment at Gexist.

Please note: Not all sizes listed in this document are available for all rings. Please check the availability of ring sizes on our website www.gexist.com. If you have any requests for special sizes not available on our website, please contact us: info@gexist.com.

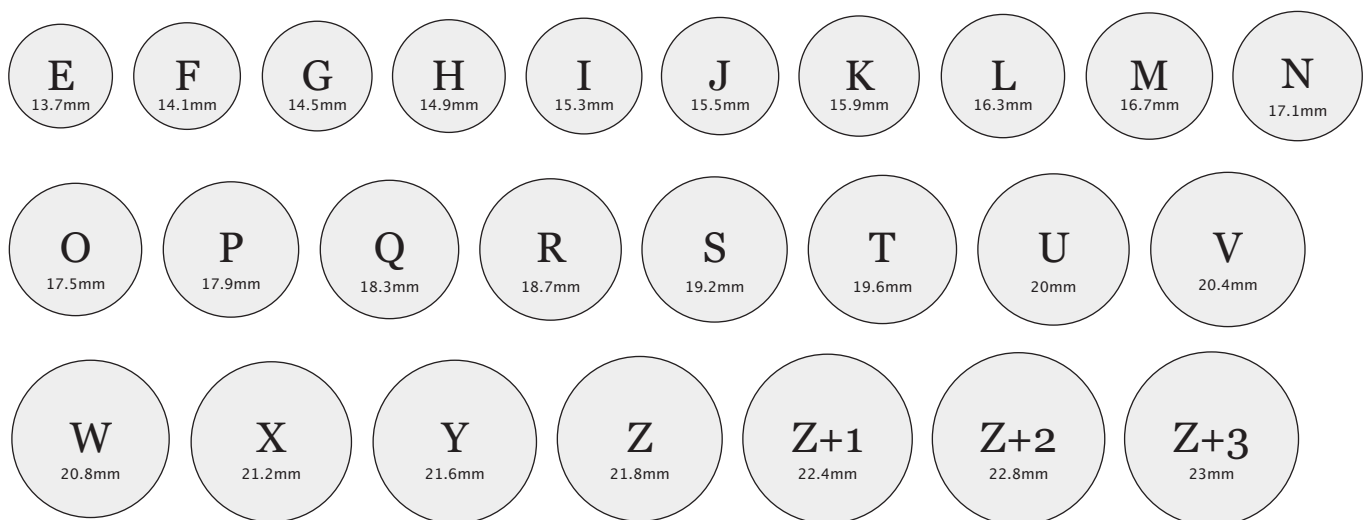
Method 1 Wrap around ring sizer

1. Cut around ring sizer outline.
2. Use a utility knife to cut a slit in the ring sizer where shown.
3. Wrap the ring sizer around the appropriate finger with the letters on the outside.
4. Poke the pointed end of the sizer through the slit and pull so it fits snugly around the widest part of your finger (normally at the largest knuckle).
5. Read the letter size (E-Z) at the slot. If the size is between two letters, use the larger size. Then read the corresponding value in the grey **FR** column on the next page.



Method 2 Current ring sizer

1. Choose one of your current rings that comfortably fits the correct finger.
2. Place your ring over the circles below until you find the best match. The circle should match the **INSIDE** of your ring.
3. Use the letter or measurement in millimetres that corresponds to the inside of the circle (and note the corresponding value in the grey **FR** column on the next page).





Printable ring sizer

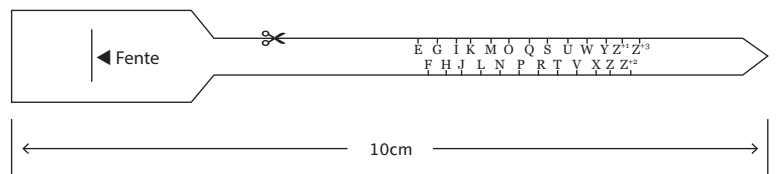
Diameter	FR	ES-IT	UK	DE	CH	US
15.9 mm	50	10	K 1/2	16 1/4	10	5.5
16.2 mm	51	11	L	16 1/2	11	5.75
16.5 mm	52	12	M	16 3/4	12	6
16.8 mm	53	13	N	-	13	6.5
17.2 mm	54	14	O	17 1/4	14	7
17.5 mm	55	15	P	17 3/4	15	7.5
17.8 mm	56	16	P 1/2	18	16	7.75
18.1 mm	57	17	Q	-	16 1/2	8
18.4 mm	58	18	R	18 1/2	17 1/2	8.5
18.8 mm	59	19	S	18 3/4	18 1/2	9
19.1 mm	60	20	S 1/2	19 1/4	19 1/2	9.5
19.4 mm	61	21	T	19 1/2	20 1/2	9.75
19.7 mm	62	22	T 1/2	-	21 1/2	10
20 mm	63	23	U 1/2	20 1/4	22 1/2	10.5
20.3 mm	64	24	V 1/2	-	23 1/2	11
20.6 mm	65	25	W 1/2	20 3/4	24 1/2	11.5
21 mm	66	26	X	21	25 1/2	11.75
21.3 mm	67	27	Y	21 1/4	26 1/2	12
21.6 mm	68	28	Z	-	27 1/2	12.5
22 mm	69	29	Z+1	21 3/4	-	13

Veuillez noter que vous DEVEZ IMPRIMER cette page (il ne fonctionnera pas si vous essayez de mesurer directement à l'écran). Avant d'imprimer, assurez-vous que la taille de la page est réglée sur «taille réelle» ou «100%» dans votre boîte de dialogue d'impression. Utilisez une règle pour vérifier que le baguier mesure exactement 10cm de long sur votre page imprimée. Les tailles ne sont qu'approximatives et les bagues produites à l'aide de ces méthodes peuvent nécessiter un ajustement chez Gexist.

Attention: toutes les tailles indiquées dans ce document n'existent pas toujours pour toutes les bagues. Merci de vérifier SVP la disponibilité des tailles de bagues sur notre site Internet www.gexist.com. Si vous avez des demandes de tailles spéciales non disponibles sur notre site Internet, merci de nous contacter: info@gexist.com.

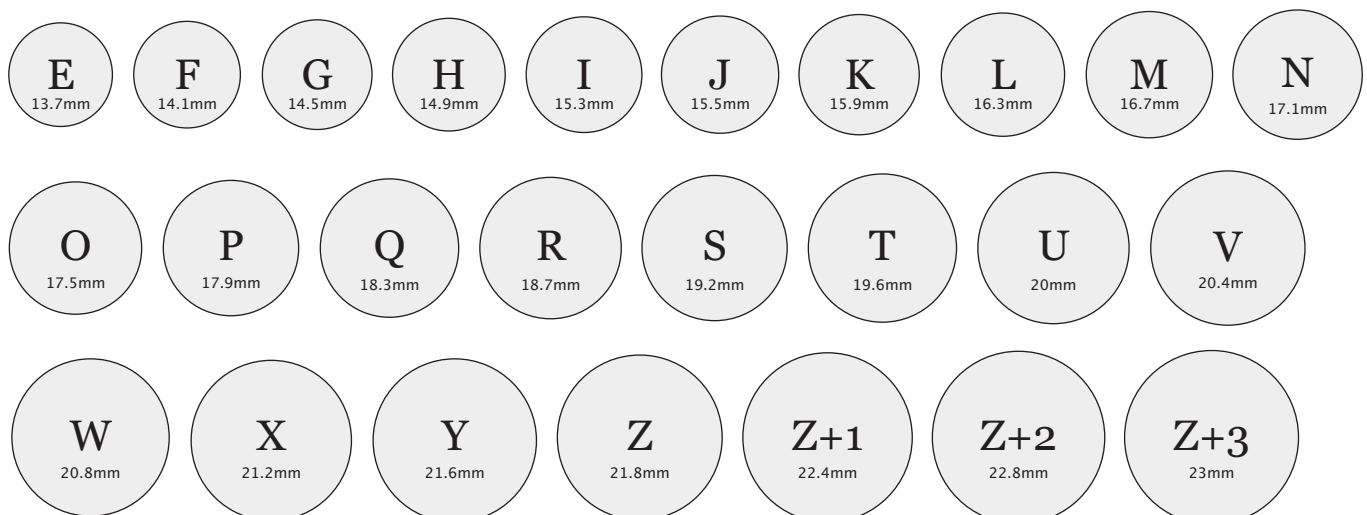
Méthode 1 Enroulez le baguier

1. Coupez autour du contour du baguier.
2. À l'aide d'un couteau utilitaire, découpez une fente dans le baguier à l'endroit indiqué.
3. Enroulez le baguier autour du doigt approprié, les lettres à l'extérieur.
4. Passez l'extrémité pointue de la bague dans la fente et tirez-la pour qu'elle s'adapte parfaitement à la partie la plus large de votre doigt (normalement à la plus grosse articulation).
5. Lisez la taille des lettres (E-Z) au niveau de la fente. Si la taille se situe entre deux lettres, utilisez la taille la plus grande. Relever ensuite sur la page suivante la valeur correspondante dans la colonne **FR** en gris.



Méthode 2 Bague actuelle

1. Choisissez une de vos bagues actuelles qui s'adapte confortablement au bon doigt.
2. Placez votre bague sur les cercles ci-dessous jusqu'à ce que vous trouviez la meilleure correspondance. Le cercle doit correspondre à l'INTÉRIEUR de votre bague.
3. Utilisez la lettre ou la mesure en millimètres qui correspond à l'intérieur du cercle (et relever sur la page suivante la valeur correspondante dans la colonne **FR** en gris).





Baguier à imprimer

Diamètre	FR	ES-IT	UK	DE	CH	US
15.9 mm	50	10	K 1/2	16 1/4	10	5.5
16.2 mm	51	11	L	16 1/2	11	5.75
16.5 mm	52	12	M	16 3/4	12	6
16.8 mm	53	13	N	-	13	6.5
17.2 mm	54	14	O	17 1/4	14	7
17.5 mm	55	15	P	17 3/4	15	7.5
17.8 mm	56	16	P 1/2	18	16	7.75
18.1 mm	57	17	Q	-	16 1/2	8
18.4 mm	58	18	R	18 1/2	17 1/2	8.5
18.8 mm	59	19	S	18 3/4	18 1/2	9
19.1 mm	60	20	S 1/2	19 1/4	19 1/2	9.5
19.4 mm	61	21	T	19 1/2	20 1/2	9.75
19.7 mm	62	22	T 1/2	-	21 1/2	10
20 mm	63	23	U 1/2	20 1/4	22 1/2	10.5
20.3 mm	64	24	V 1/2	-	23 1/2	11
20.6 mm	65	25	W 1/2	20 3/4	24 1/2	11.5
21 mm	66	26	X	21	25 1/2	11.75
21.3 mm	67	27	Y	21 1/4	26 1/2	12
21.6 mm	68	28	Z	-	27 1/2	12.5
22 mm	69	29	Z+1	21 3/4	-	13

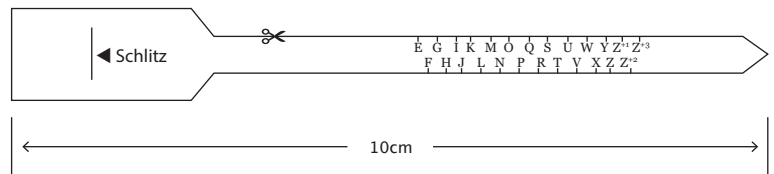
Druckbare Ringmessgeräte

Bitte beachten Sie, dass Sie diese Seite **DRUCKEN MÜSSEN** (sie funktioniert nicht, wenn Sie versuchen, direkt am Bildschirm zu messen). Vergewissern Sie sich vor dem Drucken, dass die Seitengröße in Ihrem Druckdialogfeld auf «Tatsächliche Größe» oder «100%» eingestellt ist. Prüfen Sie mit einem Lineal, ob der Ring Sizer auf der gedruckten Seite genau 10cm lang ist. Bei den Größenangaben handelt es sich nur um Näherungswerte, und die tatsächlich mit diesen Methoden hergestellten Ringe müssen möglicherweise bei Gexist angepasst werden.

Achtung: Nicht alle in diesem Dokument angegebenen Größen sind für alle Ringe verfügbar. Bitte überprüfen Sie die Verfügbarkeit der Ringgrößen auf unserer Website www.gexist.com. Wenn Sie spezielle Größen benötigen, die nicht auf unserer Website zu finden sind, kontaktieren Sie uns bitte: info@gexist.com.

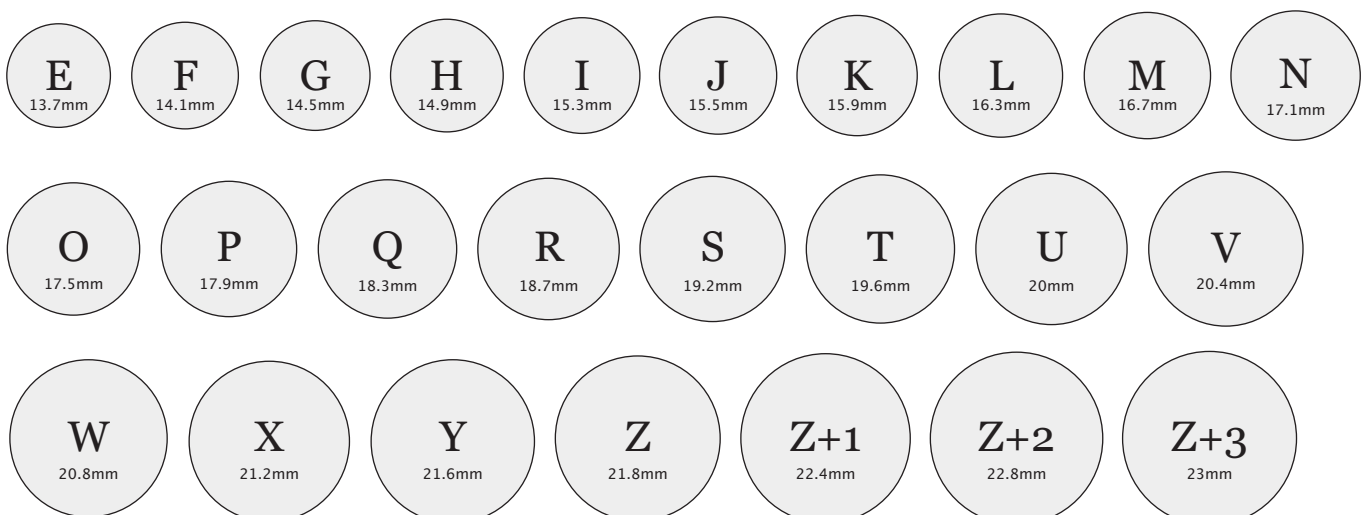
Methode 1 Umwickeln des Ringmaßes

1. Schneiden Sie um den Umriss des Ringmessers.
2. Schneiden Sie mit einem Universalmesser an der gezeigten Stelle einen Schlitz in das Ringmessgerät.
3. Wickeln Sie den Ringzirkel um den entsprechenden Finger, wobei die Buchstaben außen liegen.
4. Stecken Sie das spitze Ende des Sizers durch den Schlitz und ziehen Sie ihn so, dass er gut um den breitesten Teil Ihres Fingers passt (normalerweise am größten Knöchel).
5. Lesen Sie die Größe der Buchstaben (E-Z) am Schlitz ab. Wenn die Größe zwischen zwei Buchstaben liegt, verwenden Sie die größere Größe. Lesen Sie dann auf der nächsten Seite den entsprechenden Wert in der Spalte **FR** in grau ab.



Methode 2 Aktuelle Ringgröße

1. Wählen Sie einen Ihrer aktuellen Ringe, der bequem auf den richtigen Finger passt.
2. Legen Sie Ihren Ring über die unten stehenden Kreise, bis Sie die beste Übereinstimmung gefunden haben. Der Kreis sollte mit der Innenseite Ihres Rings übereinstimmen.
3. Verwenden Sie den Buchstaben oder das Maß in Millimetern, der/das in das Innere des Kreises passt (und lesen Sie auf der nächsten Seite den entsprechenden Wert in der grau unterlegten Spalte **FR** ab).





Druckbare Ringmessgeräte

Durchmesser	FR	ES-IT	UK	DE	CH	US
15.9 mm	50	10	K 1/2	16 1/4	10	5.5
16.2 mm	51	11	L	16 1/2	11	5.75
16.5 mm	52	12	M	16 3/4	12	6
16.8 mm	53	13	N	-	13	6.5
17.2 mm	54	14	O	17 1/4	14	7
17.5 mm	55	15	P	17 3/4	15	7.5
17.8 mm	56	16	P 1/2	18	16	7.75
18.1 mm	57	17	Q	-	16 1/2	8
18.4 mm	58	18	R	18 1/2	17 1/2	8.5
18.8 mm	59	19	S	18 3/4	18 1/2	9
19.1 mm	60	20	S 1/2	19 1/4	19 1/2	9.5
19.4 mm	61	21	T	19 1/2	20 1/2	9.75
19.7 mm	62	22	T 1/2	-	21 1/2	10
20 mm	63	23	U 1/2	20 1/4	22 1/2	10.5
20.3 mm	64	24	V 1/2	-	23 1/2	11
20.6 mm	65	25	W 1/2	20 3/4	24 1/2	11.5
21 mm	66	26	X	21	25 1/2	11.75
21.3 mm	67	27	Y	21 1/4	26 1/2	12
21.6 mm	68	28	Z	-	27 1/2	12.5
22 mm	69	29	Z+1	21 3/4	-	13