

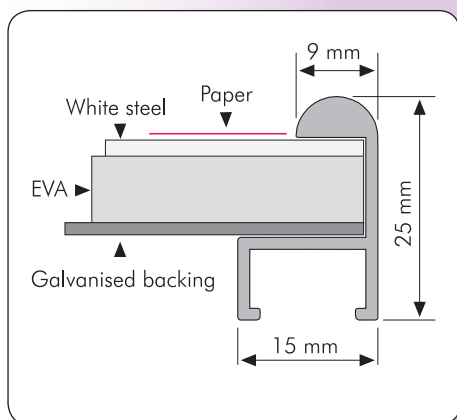
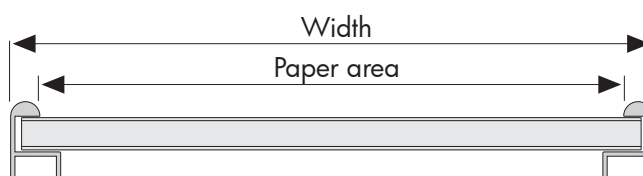
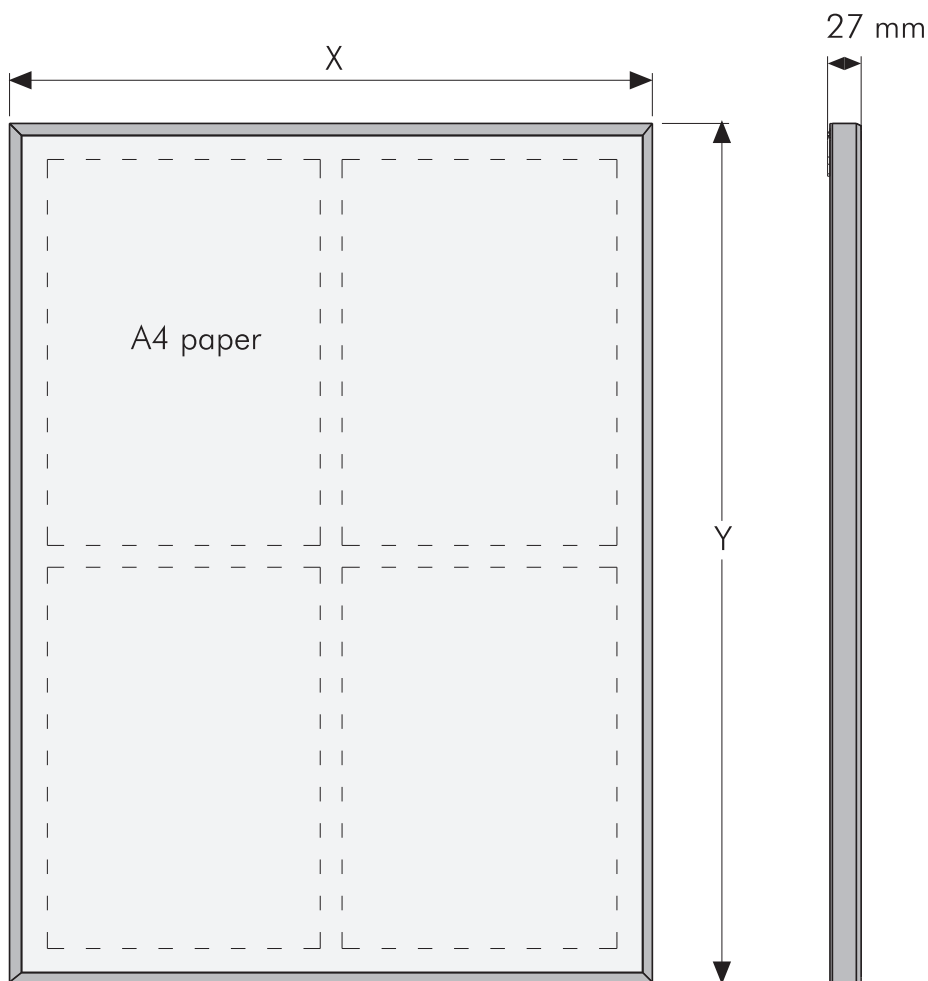
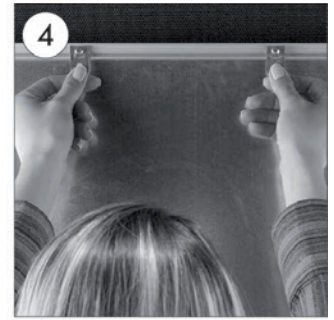
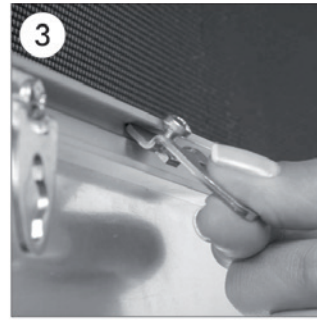
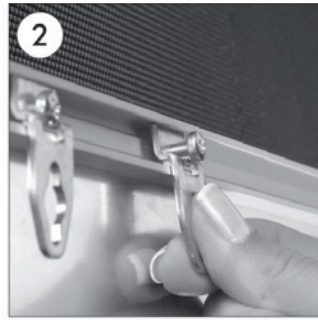
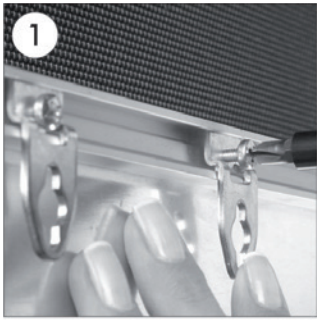
 9 mm alu profile with white steel plate. Can be used in vertical and horizontal position. Delivered with mounting screws, plugs and 4 magnets each A4 poster. Pens and sponge are optional.

 9 mm Alu Profile mit weisse Platte aus Stahl. Kann sowohl vertikal als auch horizontal verwendet werden. Wird mit Schrauben und Dübeln für die Montage und 4 Stück Magneten je A4 Poster geliefert. Schreiber und Schwamm als Zubehör.

 9 mm aluprofil med hvid stålplade. Kan monteres vertikalt eller horisontalt. Leveres med monteringskrue, plugs og 4 magneter pr. A4. Skrivepenne og svamp kan købes som tilbehør (model 630). Velegnet til pennesæt (model 620).



Model	Art.no.	Paper area	Capacity	Colour	Total W x H x D	Package size and weight	Pallet size and quantity
262	2380	48,7 x 65,7 cm	4 x A4	Alu/white	50,5 x 67,5 x 2,6	52 x 70 x 3,5 cm 4,3 kg	80 x 120 x 220 cm 120 pcs.
-	2381	48,7 x 97,7 cm	6 x A4	-	50,5 x 99,5 x 2,6	52 x 101 x 3,5 cm 6,3 kg	80 x 120 x 220 cm 88 pcs.
-	2382	71,7 x 97,7 cm	9 x A4	-	73,5 x 99,5 x 2,6	74 x 101 x 3,5 cm 8,5 kg	80 x 120 x 220 cm 60 pcs.
-	2383	94,7 x 97,7 cm	12 x A4	-	96,5 x 99,5 x 2,6	98 x 101 x 3,5 cm 12,0 kg	80 x 120 x 220 cm 38 pcs.

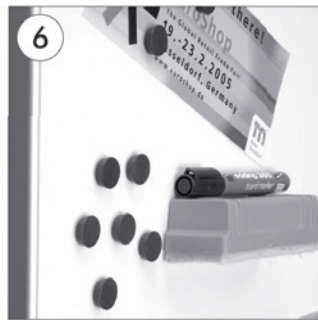


• To change the status of Frame Board to horizontal or to vertical status, unscrew, loosen screws of hanger kits on the back side of Frame Board. As seen on the pictures above 2&3, take out the hanger kits free of the profile channel. Place in the hangers on the desired position. Tighten the screws of hanger kits by screwdriver.

• Um eine horizontale oder vertikale Aufhängung zu erreichen, sind die Schrauben auf der Rückseite an den Hängeösen mit einem Schraubenzieher loszuschrauben, sie nach Abbildung 2 und 3 aus dem Profilkanal zu entnehmen und je nach Aufhängungslage neu in den entsprechenden Kanal einzusetzen und mit Schraubenzieher festzuziehen.



• Mount the Frame Board by screwing on wall.
• Hängen Sie den Rahmen durch Verwendung der Schrauben und Dübel an die Wand.



• Attach your documents to magnetic board by magnet pins.
• Befestigen Sie Ihre dokumente an die Grundfläche durch Verwendung von Magnetpins.



• Suitable for writing with boardmarker.
• Schreiben Sie auf die Schreibbare Fläche Ihre Notizen mit einem Boardmarker.

