

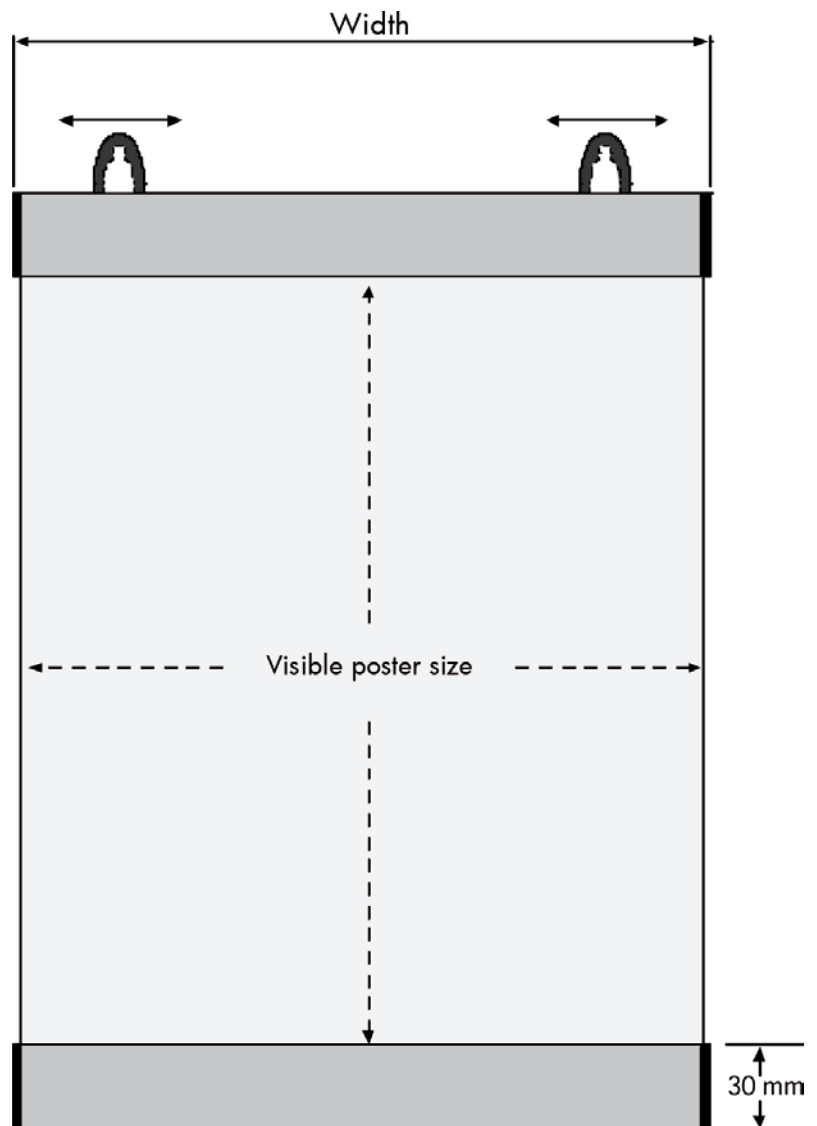
 30 mm alu banner- and posterlist set with endcaps and 2 plastic hangers for wall or ceiling. Suitable for heavier materials. The profiles are available in 3 metres lengths for customized production (model 275).

 30 mm Alu Banner- und Posterleiste Satz. Inkl. Endkappen und 2 schwarze Kunststoff Aufhängehaken für Wand- oder Deckenbefestigung. Für schwerere Materialien geeignet. Die Profile sind in 3-Meter-Längen für kunden-spezifische Anfertigung (Modell 275).

 30 mm alu plakat- og bannerophængssæt. Inkl. endekapper og 2 flexible, sorte plastikkroge til væg- eller loftophængning. Velegnet til ophæng af tungere materiale. Profilerne kan leveres i 3 meters længde til specialfremstilling (model 275).

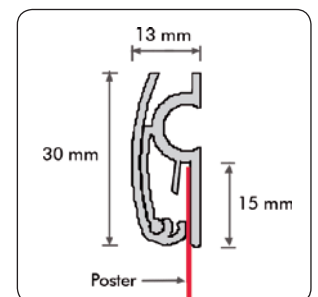


**\* Grip top/bottom:**

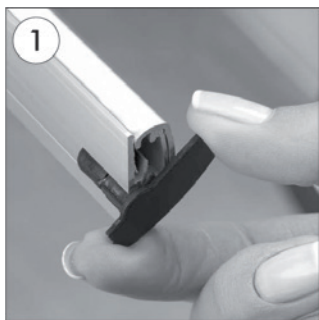
The part of the poster/banner that will be covered by the profile and not visible.



FOR HEAVIER  
BANNER  
MATERIALS  
50 - 500 MICRON



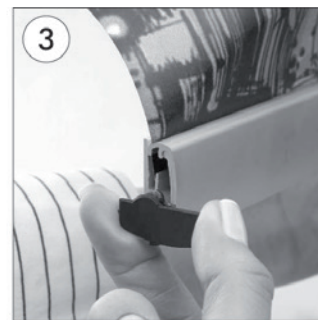
Model	Art.no.	Poster width	Grip top*	Colour	Total width	Package size and weight		Pallet size and quantity	
251	6105	21,0 cm	1,5 + 1,5 cm	Alu/silver	21,6 cm	22 x 26 x 3,2 cm	0,2 kg	80 x 120 x 220 cm	4000 pcs.
-	6106	29,7 cm	-	-	30,3 cm	22 x 36 x 3,2 cm	0,3 kg	80 x 120 x 220 cm	3050 pcs.
-	6107	42,0 cm	-	-	42,6 cm	22 x 48 x 3,2 cm	0,5 kg	80 x 120 x 220 cm	2400 pcs.
-	6108	50,0 cm	-	-	50,6 cm	22 x 56 x 3,2 cm	0,5 kg	80 x 120 x 220 cm	2400 pcs.
-	6109	59,4 cm	-	-	60,0 cm	22 x 66 x 3,2 cm	0,6 kg	80 x 120 x 220 cm	1600 pcs.
-	6110	70,0 cm	-	-	70,6 cm	22 x 76 x 3,2 cm	0,7 kg	80 x 120 x 220 cm	1450 pcs.
-	6111	84,1 cm	-	-	84,7 cm	22 x 91 x 3,2 cm	0,9 kg	80 x 120 x 220 cm	1000 pcs.
-	6112	100,0 cm	-	-	100,6 cm	22 x 107 x 3,2 cm	1,0 kg	80 x 120 x 220 cm	1000 pcs.
-	6113	120,0 cm	-	-	120,6 cm	22 x 126 x 3,2 cm	1,2 kg	80 x 130 x 220 cm	1000 pcs.



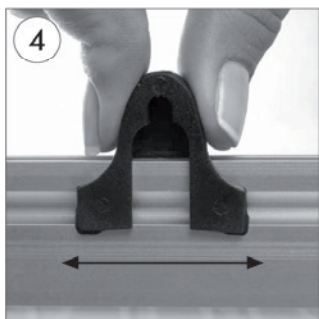
- Turn the endcaps on the edge of the clamp profile.
- Öffnen Sie die Endkappen durch Eigenachsendrehung auf.



- Open the profile and slide the poster, through the profile.
- Öffnen Sie das Profil auf und schieben Sie das Profil durch den Kanal.



- Close the profile and the endcaps.
- Schliessen Sie das Profil und die Endkappen zu.



- Adjust the position of the hangers.
- Stellen Sie den Abstand durch Zusammendrücken und Verschieben ein.

