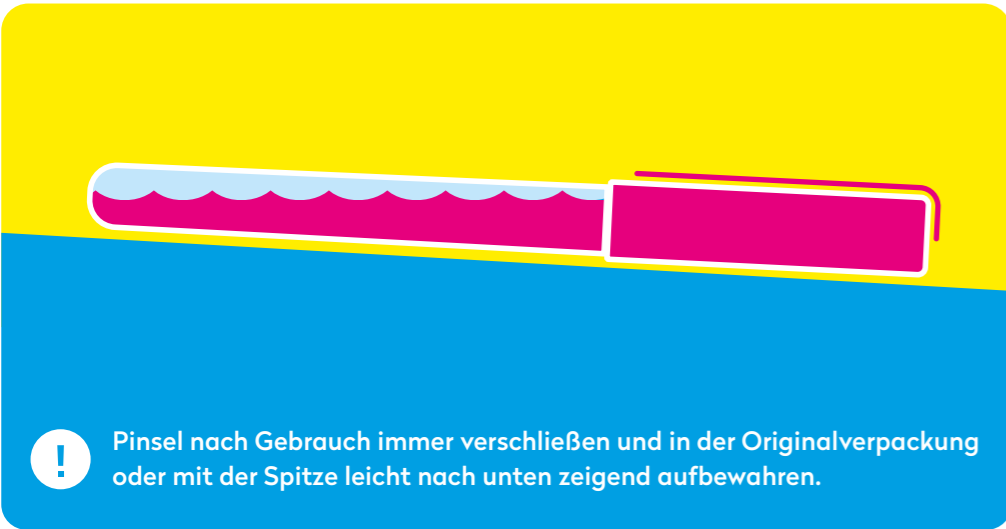


WIE BEWAHRE ICH DIE REALBRUSH PIGMENT PINSEL AUF

Lagern Sie die Realbrush Pigment Pinsel in der Originalverpackung auf. Wenn die Verpackung nicht vorhanden ist, sollten die Pinsel in horizontaler Position platziert werden, wobei die Spitze leicht nach unten zeigen sollte. Diese Aufbewahrungsmethode ist besonders wichtig, wenn die Pinsel bereits teilweise aufgebraucht wurden. Eine andere Art der Aufbewahrung als in der unteren Zeichnung angegeben kann zu einem vorzeitigen Trocknen der Pinselspitze führen.



WIE KANN ICH EINE EINHEITLICHE FARBE BEIBEHALTEN

Schütteln Sie den Pinsel vor dem Gebrauch, um die Farbgleichmäßigkeit und den störungsfreien Betrieb zu gewährleisten. Wiederholen, bis die Farbe im Tank eine einheitliche Farbe hat. Kein Schütteln ist erforderlich wenn der Pinsel innerhalb der letzten Stunde benutzt wurde.

WIE ENTFERNE ICH DIE FARBE

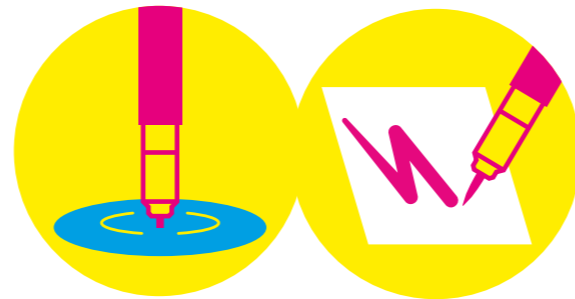
Wenn Sie die Farbe entfernen möchten, tun Sie dies so schnell wie möglich nach dem Auftragen. Es kann schwierig oder unmöglich sein, Farbe von einer stark absorbierenden Oberfläche zu entfernen. Um ein bestmögliches Ergebnis zu erzielen, entfernen Sie die Farbe mit Reinigungsmitteln mit einem Zusatz von Alkohol.

WIE KANN ICH DIE FARBE FIXIEREN

Realbrush Pigment Farben haben eine sehr hohe Beständigkeit gegen UV-Strahlung, wodurch die Farben in der Sonne lange Zeit nicht verblassen. Die Farbe ist nach dem Trocknen wasserdicht und permanent, jedoch nicht scheuerfest. Um die Farbe zu fixieren und sie scheuerfest zu machen, verwenden Sie am besten handelsübliche Lacke geeignet für Oberfläche auf der die Farbe aufgetragen wurden. Um die auf Textilien aufgetragene Farbe zu fixieren, bügeln Sie den Stoff auf links und somit wird Ihre Arbeit bis zu 40 Grad (je nach Textilmaterial) waschbeständig.

WIE REINIGE ICH DIE VERSCHMUTZTEN PINSELHAARE

Während des Malens kann es vorkommen, dass die Pinsel in Kontakt mit anderen Farben kommen oder Farben von anderen Pinsel aufnehmen. Führen Sie die folgenden Schritte aus, und wiederholen Sie sie gegebenenfalls, um die ursprüngliche Farbe des Pinsels wiederherzustellen.



1. Tauchen Sie die Pinselhaare in sauberes Wasser ein.
2. Schreiben Sie etwas Farbe von dem Pinsel auf ein sauberes Blatt Papier auf, bis die richtige Farbe erreicht wurde.

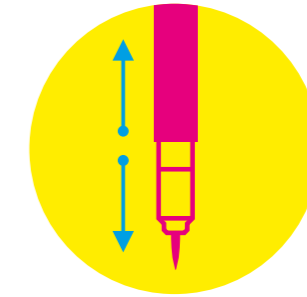
REPARATUR DER VERFORMTEN PINSELHAARE

Tauchen Sie die Pinselhaare für 5 Sekunden ins Wasser mit einer Temperatur über 85 Grad Celsius (185 Grad Fahrenheit) und nach herausnehmen rollen Sie den Pinsel auf Papier um ihm die richtige Form wieder zu geben. Achtung: heißes Wasser – verbrühen Sie sich nicht!



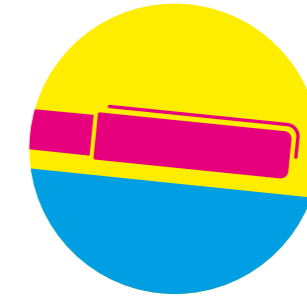
WAS TUN, WENN DIE PINSEL AUSTROCKNET

Um teilweise getrocknete Pinsel aufgrund unsachgemäßer Lagerung wieder voll funktionsfähig zu machen, gehen Sie folgendermaßen vor:



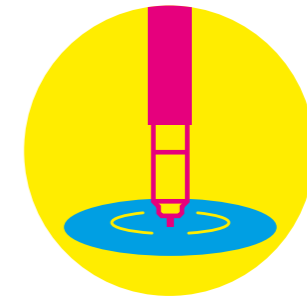
1

Schütteln Sie den Pinsel, bis die Farbe im Tank gleichmäßig verteilt ist.



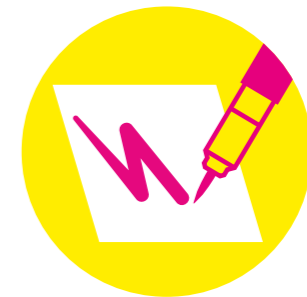
2

Platzieren Sie den geschlossenen Pinsel für etwa eine Stunde lang in der Originalverpackung oder in einer horizontalen Position, wobei die Pinselspitze leicht nach unten zeigen sollte.



3

Tauchen Sie die Pinselspitze in sauberes Wasser ein.



4

Versuchen Sie anschließend mit dem Pinsel auf einem sauberen Blatt Papier zu schreiben bis die Farbe ihre ursprüngliche Farbe wieder annimmt.

Wiederholen Sie die oben genannten Schritte bei Bedarf. Wenn die Pinselspitze vollständig trocken ist, reichen die hier beschriebenen Schritte möglicherweise nicht aus, um sie zu reparieren.

Realbrush Pigment Pinsel geben Künstlern die Freiheit, kreativ zu sein. Dies ist ein modernes Werkzeug, was eine große Auswahl an vorgefertigten Farben bietet. Mit ihnen können Sie mit beliebten Techniken des Mischens und Auftragens von Farben eine unendliche Anzahl zusätzlicher Farben und deren Schattierungen erzeugen. Die Verwendung von Realbrush Pigment Pinsel ähnelt der Verwendung von Acrylfarben, jedoch in einer modernen und praktischen Form eines Markers mit Pinselspitze (sog. Realbrush Marker). Ihre deckende Farbe kann auf Papier, Metall, Glas, Kunststoffen, Holz, Textilien und vielen anderen Untergründen verwendet werden. Diese deckende, matte Farbe ermöglicht den Einsatz auch auf dunklen Untergründen. Die Farben können gemischt werden, bis die Farbe vollständig getrocknet ist. Die Trocknungszeit der Farbe hängt von der Oberfläche auf der die Farbe aufgetragen wurde ab. Nach vollständiger Trocknung wird die Farbe wasserfest, kann aber auch von einigen Oberflächen entfernt werden (mehr Information in weiterem Teil dieser Anleitung). Um sicherzustellen, dass die Farbe scheuerfest ist, sollte sie mit Klarlack bedeckt werden. Realbrush Pigment Pinsel enthalten 2,4 ml ungiftige opake Farben auf Basis organischer Pigmente. Sie werden in der so genannten "free - ink" Technologie hergestellt, dank derer sie im Gegensatz zur herkömmlichen Stiften den Verbrauch von 100% der enthaltenen Farbe ermöglichen. Pinselgröße: 4 mm.

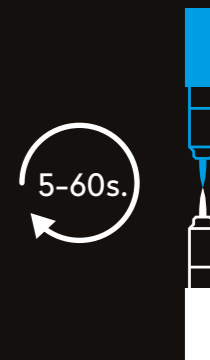
PIGMENT realbrush

MISCHEN, AUFHELLEN UND VERBLENDEN

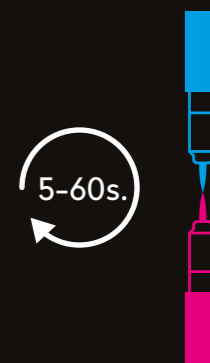
Tragen Sie die Farbe wie gewünscht auf Papier oder einen anderen Material auf und gehen Sie mit einer anderen Farbe in die noch feuchte Farbe. Die Farben laufen nun ineinander und es entsteht ein fließender Übergang. Die Tonübergänge können variieren abhängig von der Saugfähigkeit des Materials und dem Trocknungsgrad der Farbe.



Halten Sie die Spitze des weißen Pinsels 5 bis 60 Sekunden lang vertikal mit einem anderen Pinsel zusammen. Der untere Pinsel ändert vorübergehend seine Farbe in die Farbe des oberen Pinsels – so erhalten Sie einen Farbton, der sich von dunkel zu hell oder umgekehrt ändert.



Halten Sie die Spitzen von zwei Pinsel 5 bis 60 Sekunden lang leicht aneinander. Der untere Pinsel ändert vorübergehend seine Farbe in die Farbe des oberen Pinsels, wodurch ein fließender Übergang von einer Farbe zur anderen ermöglicht wird (Sie erhalten zwei verschiedene Effekte, indem Sie den oberen Pinsel gegen den unteren austauschen).



www.karinmarkers.com

 **karin**