



Häufig gestellte Fragen

 ageLOC®
GALVANIC SPA



Inhaltsverzeichnis

A.	Allgemeine Fragen.....	5
1.	Wie funktioniert das ageLOC Galvanic Spa?.....	5
2.	Kann ich das ageLOC Galvanic Spa mit anderen Produkten von Nu Skin verwenden?.....	5
3.	Inwiefern unterscheidet sich das bisherige Gerät vom neuen ageLOC Galvanic Spa?.....	5
4.	Was gehört zum Lieferumfang des ageLOC Galvanic Spa? Werden die Galvanic Spa Gels mitgeliefert?.....	6
5.	Sind alle Nu Skin Produkte positiv oder negativ geladen?.....	6
6.	Wie unterscheiden sich ageLOC Galvanic Spa und ageLOC LumiSpa?.....	6
7.	Wurden die ageLOC Galvanic Spa Facial Gels klinisch getestet?.....	6
8.	Wurde der Tru Face Line Corrector klinisch getestet?.....	8
9.	Wurde das ageLOC Body Shaping Gel klinisch getestet?.....	8
10.	Wurde das ageLOC Nutriol Intensive Scalp & Hair Serum klinisch getestet?.....	9
11.	Wie lange hält das ageLOC Galvanic Spa Gerät?.....	10
B.	Anwendung.....	11
1.	Inwieweit unterschieden sich die vier ageLOC Galvanic Spa Anwendungen?.....	11
2.	Was ist der Unterschied zwischen dem Galvanic Spa Pre-Treat Gel und dem Treatment Gel?.....	12
3.	Wie funktioniert das ageLOC Galvanic Spa mit den ageLOC Galvanic Spa Facial Gels?.....	12
4.	Wie häufig soll ich die ageLOC Galvanic Spa Facial Gels anwenden?.....	13
5.	Warum befinden sich am ageLOC Face Conductor Vertiefungen?.....	13
6.	Was sind die Eigenschaften von Dermatic Effects?.....	13
7.	Wie häufig soll ich den Tru Face Line Corrector verwenden?.....	13
C.	Anwendung.....	14
1.	Wann soll ich andere ageLOC Galvanic Spa Anwendungen für die Hautpflege verwenden?.....	14
2.	Erzielt man bessere Ergebnisse mit dem ageLOC Galvanic Spa, wenn man die einzelnen Anwendungen länger durchführt?.....	14
3.	Ich spüre überhaupt nichts, wenn ich das ageLOC Galvanic Spa anwende. Mache ich etwas falsch?.....	14
4.	Ist es normal, ein Prickeln zu spüren?.....	15
5.	Warum muss ich bei einer galvanischen Anwendung die Hand auf die behandelte Person legen?.....	15
6.	Was ist die beste Technik bei der Verwendung des ageLOC Galvanic Spa?.....	15
7.	Wie viel Druck soll ich mit dem ageLOC Galvanic Spa ausüben?.....	15
8.	Kann ich eine halbe Ampulle des Galvanic Spa Pre-Treat bzw. Treatment Gel für die Demonstration an einer Gesichtshälfte verwenden und den Rest für die nächste Behandlung aufheben?.....	16

9.	Muss ich auf der Haut verbleibendes ageLOC Galvanic Spa Facial Gel nach der Anwendung abwischen?.....	16
10.	Kann ich das ageLOC Galvanic Spa auch ohne ageLOC Galvanic Spa Facial Gels verwenden?.....	16
11.	Können die ageLOC Galvanic Spa Facial Gels bei Pickeln verwendet werden?.....	16
12.	Wo finde ich offizielle Anleitungsvideos?.....	16
D.	Ergebnisse.....	17
1.	Was sind die Vorteile des ageLOC Galvanic Spa?.....	17
2.	Ab wann kann ich aufgrund der Anwendung des ageLOC Galvanic Spa einen Unterschied meiner Haut feststellen?.....	17
E.	Geräte Logistik.....	18
1.	Aus welchem Metall besteht das ageLOC Galvanic Spa?.....	18
2.	Wie wechsele ich die Aufsätze?.....	18
3.	Warum gibt das Gerät alle 10 Sekunden einen Ton ab?.....	18
4.	Wie lauten die Garantiebedingungen für das ageLOC Galvanic Spa Gerät?.....	18
5.	Enthalten das ageLOC Galvanic Spa Gerät oder die Aufsätze Nickel?.....	18
F.	Technische Fragen.....	19
1.	Wie ist vorzugehen, wenn ich den Eindruck habe, dass das ageLOC Galvanic Spa nicht richtig funktioniert?.....	19
2.	Wie kann das ageLOC Galvanic Spa Schmutz und Unreinheiten aus der Haut ziehen?.....	20
3.	Wie reinige ich das ageLOC Galvanic Spa Gerät?.....	20
4.	Ist das ageLOC Galvanic Spa wasserfest?.....	20
G.	Fragen zur Sicherheit.....	21
1.	Warum gibt es den Warnhinweis: „Bei Schwangerschaft, wenn du einen Herzschrittmacher oder eine Metall-Zahnspange trägst, Epileptiker bist oder Metall-Implantate hast, bitte zuerst deinen Arzt konsultieren, bevor du das ageLOC Galvanic Spa Gerät verwendest“?.....	21
2.	Darf ich das Gerät verwenden, wenn ich nicht-metallische Implantate habe?.....	21
3.	Ist eine Anwendung mit dem ageLOC Galvanic Spa auch sicher, wenn ich Injektionen mit Botox, Kollagen, Silikon oder Ähnlichem bekommen habe?.....	21
4.	Kann eine Person, die sich in Chemotherapie zur Krebsbehandlung befindet, das ageLOC Galvanic Spa anwenden?.....	21
5.	Ist es sicher, täglich für eine Minute als lokale Mini-Behandlung etwas Pre-Treat oder Treatment Gel auf Bereiche mit Akne aufzutragen?.....	22
6.	Kann ich das ageLOC Galvanic Spa benutzen, wenn ich Inlays, Amalgam, Schrauben oder Stifte im Kiefer habe oder für eine Zahnfüllung behandelt wurde?.....	22
7.	Kann ich ageLOC Galvanic Spa am oberen Bauch anwenden?.....	22
8.	Darf ich das ageLOC Galvanic Spa bei Hautkrankheiten, wie Rosacea, verwenden?.....	22

9. Können sich Sonnenstrahlen negativ auswirken, wenn ich das ageLOC Galvanic Spa täglich verwende?.....	22
10. Ich gehe gerne ins Solarium. Verursacht dies Probleme, wenn ich das ageLOC Galvanic Spa verwende?	22
11. Dürfen Personen mit einer Chrom-Allergie das ageLOC Galvanic Spa verwenden?	23
12. Können Nickel-Allergiker ageLOC Galvanic Spa benutzen?.....	23
13. Darf das Gerät verwendet werden bzw. ist das Produkt wirksam bei Krampfadern?.....	23
14. Darf ein Kunde das Gerät länger als angegeben verwenden?	23
15. Kann ich das ageLOC Galvanic Spa an einem Tag an verschiedenen Körperregionen anwenden?.....	23
16. Dürfen Schwangere/stillende Mütter ageLOC Galvanic Spa benutzen?.....	23
17. Darf das ageLOC Galvanic Spa an Dehnungsstreifen angewandt werden?.....	23
18. Dürfen Kinder das ageLOC Galvanic Spa benutzen?	23

A. Allgemeine Fragen

1. Wie funktioniert das ageLOC Galvanic Spa?

Das ageLOC Galvanic Spa System macht sich das Grundprinzip zunutze, dass sich gleiche Ladungen gegenseitig abstoßen und entgegengesetzte anziehen, ähnlich wie Magnetpole. Die Hauptinhaltsstoffe in den Produkten sind entweder positiv oder negativ geladen. Die Programme des Geräts sind so eingestellt, dass es dieselbe Ladung wie die entsprechenden Produkte hat. Da sich gleiche Ladungen abstoßen, wird das Produkt in die Haut „gepresst“, wodurch die Hauptinhaltsstoffe besser in die Haut transportiert werden.

2. Kann ich das ageLOC Galvanic Spa mit anderen Produkten von Nu Skin verwenden?

Das ageLOC Galvanic Spa muss mit Produkten verwendet werden, die extra entwickelt wurden, um elektrische Ladungen leiten zu können, z. B.:

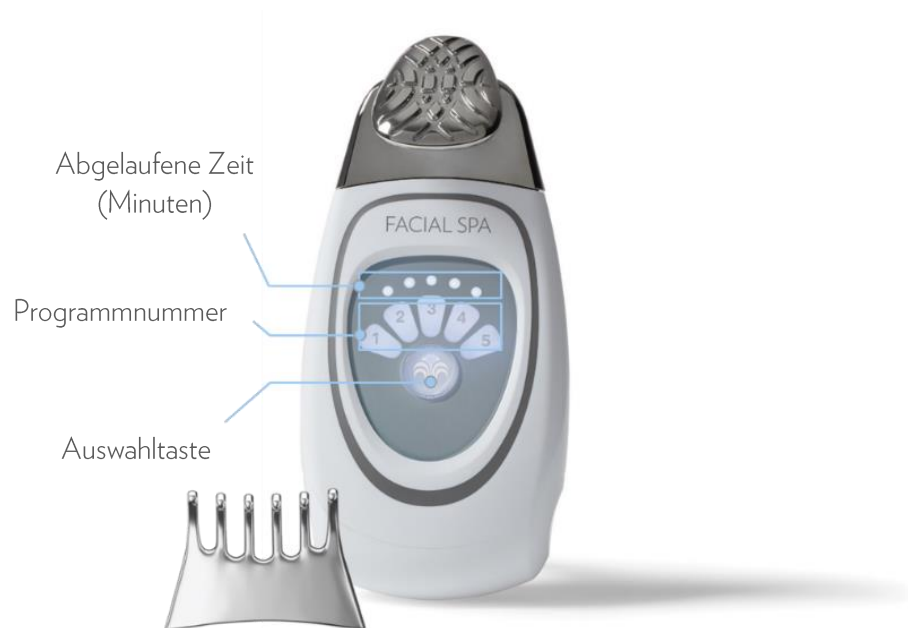
- ageLOC Galvanic Spa Facial Gels
- Tru Face Line Corrector
- ageLOC Body Shaping Gel
- ageLOC Nutriol Intensive Scalp & Hair Serum

Diese Produkte wurden speziell für die Anwendung mit dem ageLOC Galvanic Spa formuliert.

3. Inwiefern unterscheidet sich das bisherige Gerät vom neuen ageLOC Galvanic Spa?

Das neue und verbesserte Galvanic Spa verfügt über ein kristallklares, benutzerfreundliches Display, das die Anwendung des Galvanic Geräts zum Kinderspiel macht. Das helle LED-Display ist modern, intuitiv zu bedienen und gut lesbar.

Zum Lieferumfang des ageLOC Galvanic Spa gehören außerdem vier Aufsätze. Einer davon, der Scalp Conductor, wurde verbessert. Das optimierte Design ist ergonomisch abgeschrägt, wodurch das Galvanic Spa gut in der Hand liegt und mühelos über die Kopfhaut gleitet. Die Zinken haben eine größere Oberfläche und sind anatomisch an die Form der Kopfhaut angepasst (bis zu 50 % mehr Kontaktfläche).



4. Was gehört zum Lieferumfang des ageLOC Galvanic Spa? Werden die Galvanic Spa Gels mitgeliefert?

Das ageLOC Galvanic Spa System enthält:

- 1 ageLOC Galvanic Spa Gerät
- 1 ageLOC Face Conductor
- 1 Focus Area Conductor
- 1 Body Conductor
- 1 Scalp Conductor
- 1 Bedienungsanleitung
- 2 AAA-Batterien

Das ageLOC Galvanic Spa kann nur mit den folgenden Kosmetikprodukten verwendet werden:

- ageLOC Galvanic Spa Facial Gels
- Tru Face Line Corrector
- ageLOC Body Shaping Gel
- Nutriol Intensive Scalp & Hair Serum

Diese Produkte werden separat verkauft.



5. Sind alle Nu Skin Produkte positiv oder negativ geladen?

Nicht alle Nu Skin Produkte haben eine elektrische Ladung. Nur die für das ageLOC Galvanic Spa empfohlenen Produkte enthalten elektrisch geladene Inhaltsstoffe. Zu diesen Produkten gehören die ageLOC Galvanic Spa Facial Gels, Tru Face Line Corrector, ageLOC Body Shaping Gel und ageLOC Nutriol Intensive Scalp & Hair Serum.

6. Wie unterscheiden sich ageLOC Galvanic Spa und ageLOC LumiSpa?

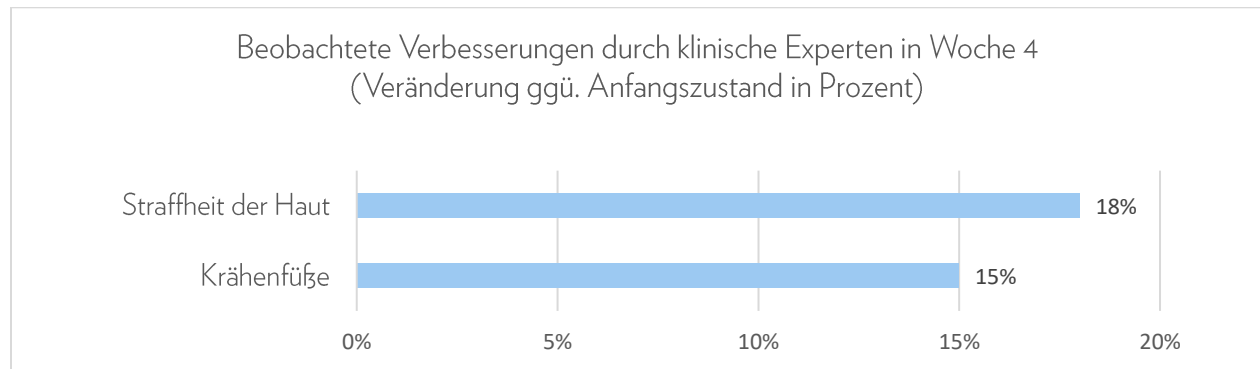
Bei beiden handelt es sich um hochwertige Hautpflegegeräte, nur mit einer anderen Wirkung. Das ageLOC LumiSpa Gerät ist für die tägliche Reinigung vorgesehen. Dank des einzigartigen Cleaners und der Dual-Motion-Technologie seiner Silikonauflagen bietet es deiner Haut 7 überzeugende Vorteile und trägt darüber hinaus in Kombination mit ageLOC LumiSpa Accent & IdealEyes zur sanften Augenpflege bei. Das ageLOC Galvanic Spa ist dagegen eher ein Anti-Aging-Gerät: Durch galvanischen Strom schleust es die wertvollen Inhaltsstoffe der jeweiligen Produkte in die Haut ein. Mit dieser Kombination werden verschiedene Bereiche effektiv behandelt: die Gesichtshaut, feine Linien um Mund, Nase, Augen und Stirn, die Kopfhaut und der Körper.

7. Wurden die ageLOC Galvanic Spa Facial Gels klinisch getestet?

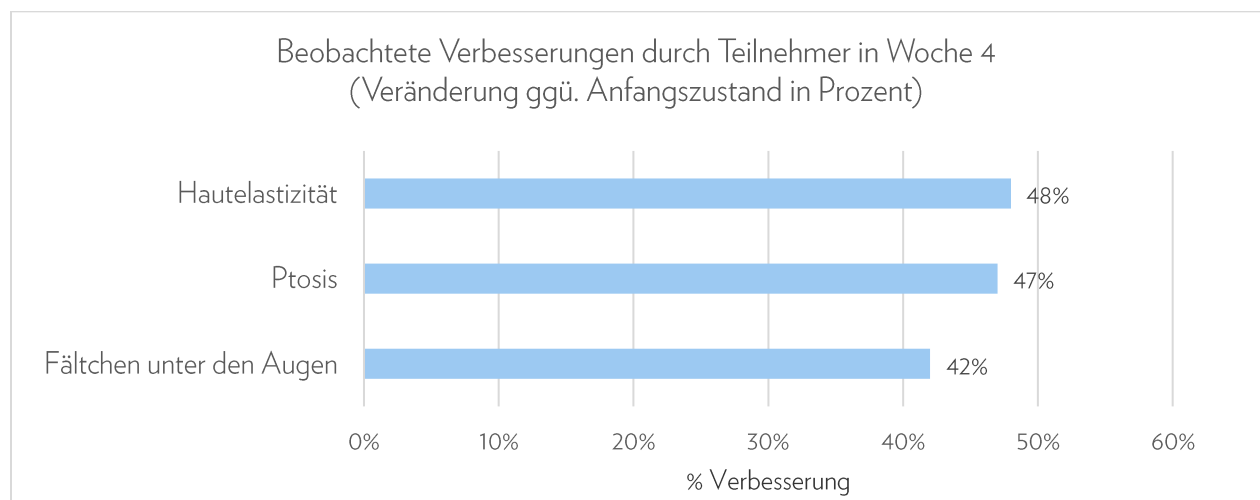
Ja! Um unsere ageLOC Galvanic Spa Facial Gels zu testen, haben wir eine unabhängige professionelle Bewertung von 30 Probandinnen im Alter zwischen 40 und 66 Jahren* durchführen lassen.

Bei allen waren ein oder mehrere Krähenfüße, Fältchen unter den Augen, schlaffer werdende Haut im unteren Gesichtsbereich, fahl wirkender, unebenmäßiger Teint, problematisches Hautbild und sichtbare Poren zu sehen.

Wir baten sie, die Galvanic Spa Facial Gels zusammen mit dem Galvanic Spa Gerät zu verwenden, vier Wochen lang und dreimal wöchentlich (insgesamt 12 Anwendungen). Wirf einen Blick auf die Ergebnisse.



Der klinische Prüfer stellte nach dreimal wöchentlicher Anwendung des Systems über vier Wochen fest, dass die Haut um 18 % straffer als zu Anfang aussah und das Erscheinungsbild von Krähenfüßen um 15 % reduziert war.*



Die Teilnehmerinnen berichteten am Ende der Studie, dass sich ihre Haut um durchschnittlich 48 % elastischer anfühlte. Zugleich beobachteten sie eine um durchschnittlich 47 % straffere Haut (Ptosis) im unteren Gesichtsbereich. Auch Fältchen unter den Augen traten um durchschnittlich 42 % weniger auf.*

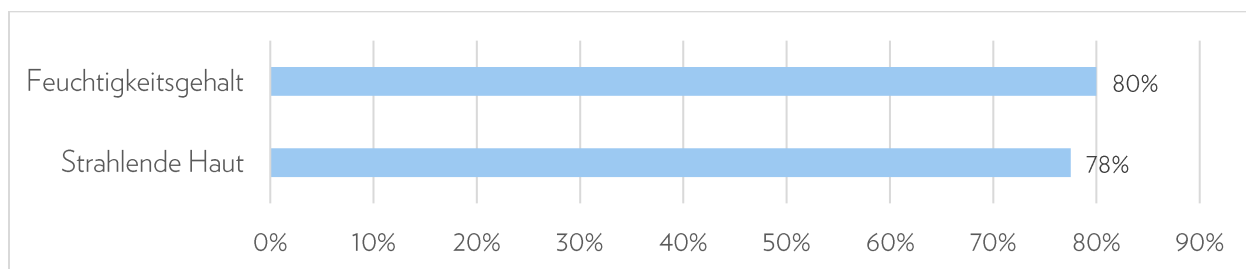
* Ergebnisse einer professionellen Bewertung durch Dritte, die auf einer vierwöchigen, zufällig ausgewählten, auf einer Gesichtshälfte angewendeten In-vivo-Studie mit 30 Probandinnen basiert, die das System dreimal pro Woche anwendeten.

8. Wurde der Tru Face Line Corrector klinisch getestet?

In einer kontrollierten klinischen Anwendungsstudie, die von einem unabhängigen Forschungsinstitut durchgeführt wurde, untersuchte man über einen Zeitraum von acht Wochen die Vorteile bei der Verwendung von Tru Face Line Corrector in Kombination mit dem Galvanic Spa II Gerät. Insgesamt nahmen 40 weibliche Testpersonen im Alter ab 35 Jahren (alle Fitzpatrick-Hauttypen vertreten) an der Studie teil. Die Bewertung der Teilnehmer wurde vor Anwendungsbeginn und jeweils nach Woche 2, 4 und 8 durchgeführt. Dermatologische Auswertungen und Fragebögen zur Selbstbewertung beinhalteten Bewertungsparameter für feine Linien/Falten im Bereich der Augen.

Die Teilnehmer wurden gebeten, zweimal täglich eine dünne Schicht des Tru Face Line Corrector im gesamten Gesicht aufzutragen. Das Galvanic Spa Gerät wurde abends im Augenbereich an nur einer Gesichtshälfte (randomisiert) angewendet. Die Selbsteinschätzung und die der klinischen Experten an beiden Seiten erfolgte zu Beginn der Anwendung und nach der 2., 4. und 8. Woche.

Anteil der Personen in Prozent, die nach acht Wochen Anwendung mit Tru Face Line Corrector und dem ageLOC Galvanic Spa Verbesserungen beobachteten, im Vergleich zur alleinigen Anwendung von Tru Face Line Corrector:



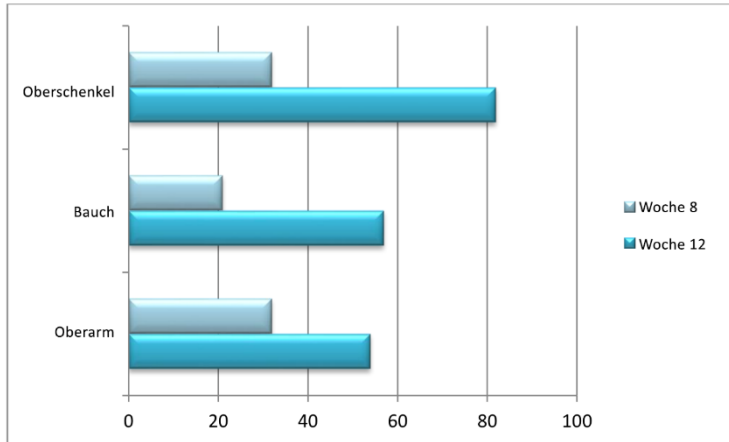
Bei der klinischen Auswertung ergaben sich nach achtwöchiger Verwendung des ageLOC Galvanic Spa in Kombination mit dem Tru Face Line Corrector im Vergleich zur alleinigen Anwendung von Tru Face Line Corrector positive Auswirkungen auf die Ausprägung feiner Linien, Straffheit und Geschmeidigkeit.

Bei Anwendung des Produkts in Kombination mit dem ageLOC Galvanic Spa sind die Ergebnisse bezogen auf die Ausprägung feiner Linien nach vier Wochen besser als bei der alleinigen Anwendung von Tru Face Line Corrector nach acht Wochen.

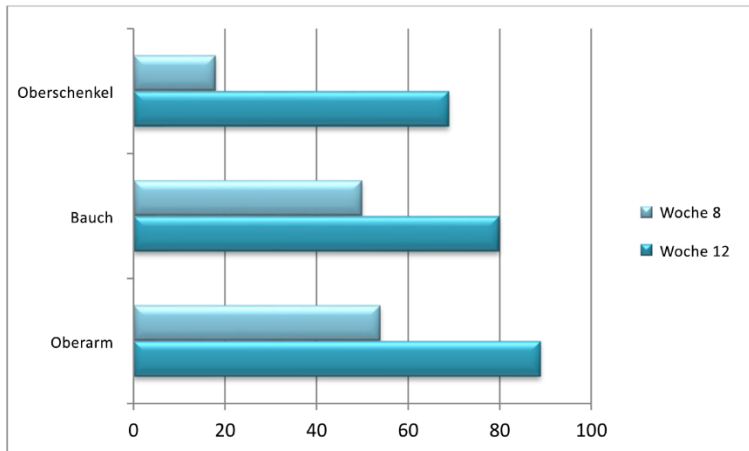
9. Wurde das ageLOC Body Shaping Gel klinisch getestet?

Nu Skin gab eine klinische Studie bei einem unabhängigen Forschungsinstitut in Auftrag, um die ageLOC Body Produkte, ageLOC Galvanic Body Spa, ageLOC Body Shaping Gel und ageLOC Dermatic Effects zu testen. Die Produkte wurden am Oberarm, Gesäß, an den Oberschenkeln und am unteren Bauch wie empfohlen angewendet. ageLOC Dermatic Effects wurde zweimal täglich angewendet, während das ageLOC Galvanic Body Spa und ageLOC Body Shaping Gel dreimal pro Woche auf jedem zugewiesenen Bereich fünf Minuten lang verwendet wurde. Im Testzeitraum von 12 Wochen sind der Anfangszustand sowie die Ergebnisse in der ersten, vierten, achten und zwölften Woche im Labor sowie von den Testpersonen selbst bewertet worden, es wurden Messinstrumente eingesetzt (wo möglich) und Digitalfotos gemacht, die ebenfalls ausgewertet wurden.

Teilnehmer mit nachgewiesenen Verbesserungen bei der Hautfestigkeit in Prozent:



Personen mit Verbesserungen beim Gesamterscheinungsbild in Prozent:

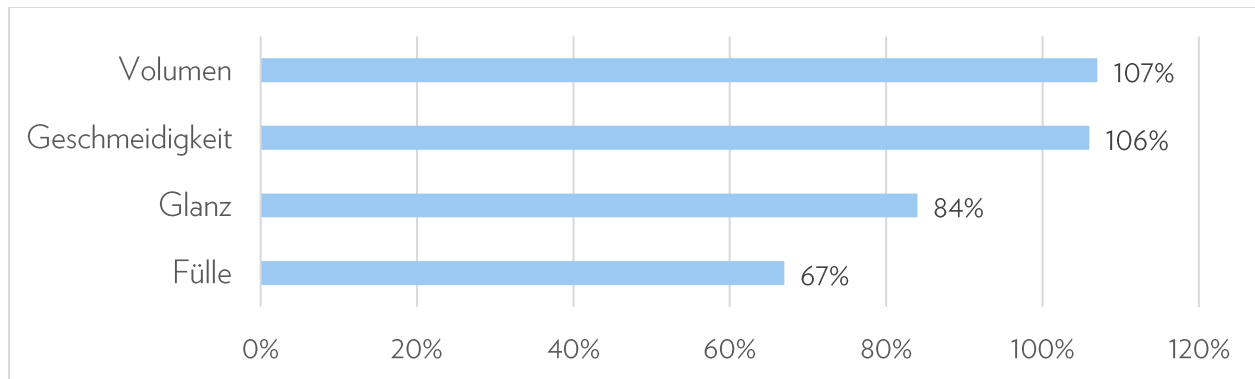


10. Wurde das ageLOC Nutriol Intensive Scalp & Hair Serum klinisch getestet?

Ein unabhängiges Forschungsinstitut führte im Auftrag von Nu Skins Forschungs- und Entwicklungsabteilung klinische Tests zur Verwendung des ageLOC Nutriol Scalp & Hair System und des Galvanic Spa durch. Die sechsmonatige Studie umfasste männliche und weibliche Teilnehmer mit nach eigener Einschätzung dünnem und/oder beschädigtem Haar.

Die Probanden wurden angewiesen, das ageLOC Nutriol Intensive Scalp & Hair Serum zweimal täglich auf ihre Kopfhaut aufzutragen und nach jedem Mal das ageLOC Galvanic Spa zwei Minuten lang anzuwenden. Die Probanden verwendeten das ageLOC Nutriol Scalp & Hair Shampoo und den ageLOC Nutriol Hair & Scalp Conditioner anstelle ihrer üblichen Shampoos und Spülungen im Rahmen ihrer regelmäßigen Haarwäsche.

Ein klinischer Prüfer verzeichnete nach sechs Monaten die folgenden Verbesserungen bei den Haaren der Probanden:



Selbstwahrnehmung

Mehr als 90% der Probanden hatten das Gefühl, dass sich Volumen, Fülle, Elastizität, Glanz und gesundes Erscheinungsbild ihres Haars zum Ende der Studie verbessert hatten.

Weniger Haarbruch beim Bürsten

Nach sechs Monaten ist der Anteil brüchiger Haare um 72% zurückgegangen. Dadurch zeigt sich, dass das Haar während des Studienzeitraums kräftiger wurde.

11. Wie lange hält das ageLOC Galvanic Spa Gerät?

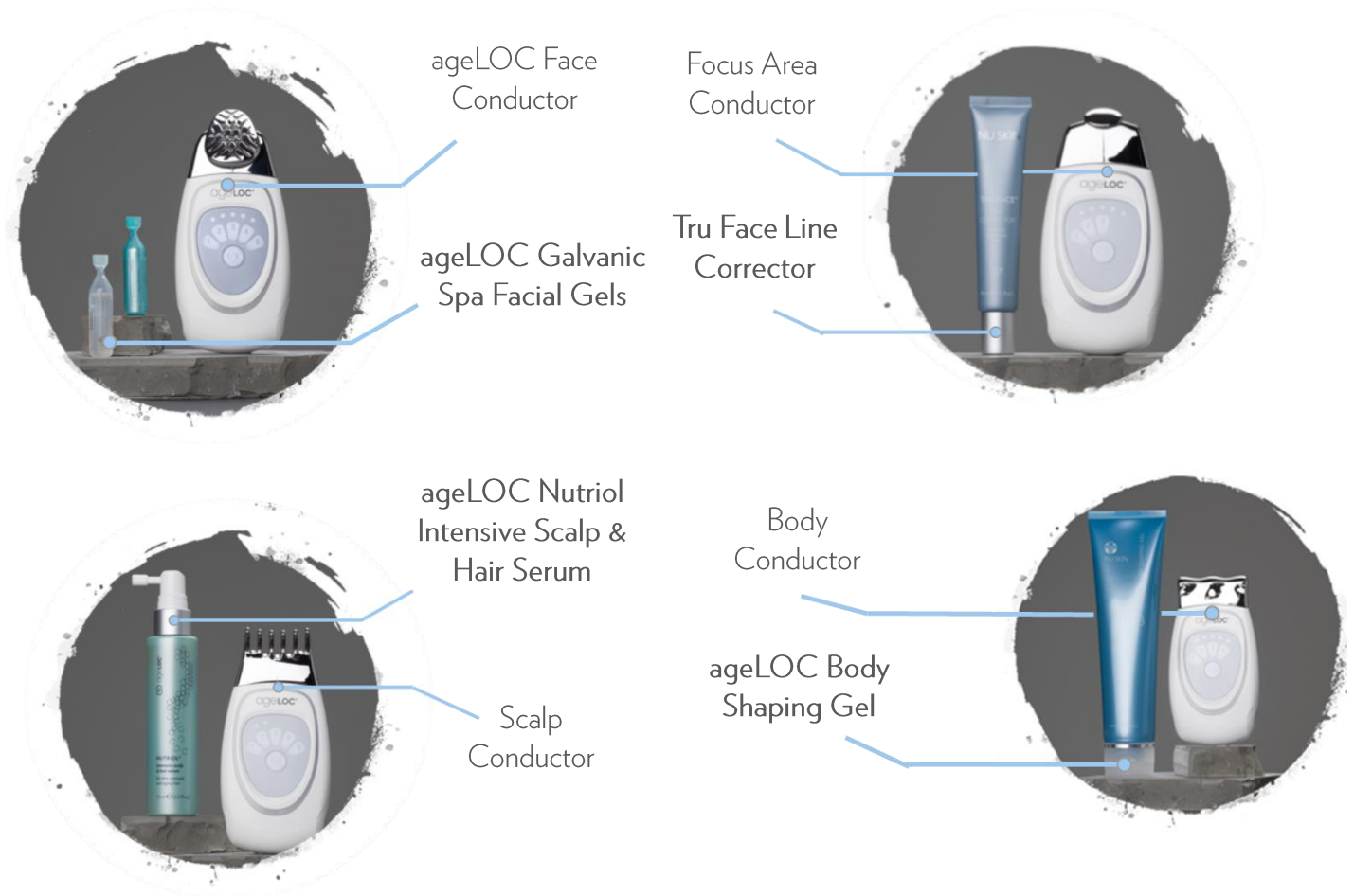
Nu Skin garantiert dem Erstkäufer eines ageLOC Galvanic Spa, dass dieses während eines Zeitraums von zwei Jahren (ab Kaufdatum) frei von Material- und Herstellungsmängeln ist. Schäden am Produkt, die durch Unfall oder unsachgemäße Verwendung entstehen, werden von dieser Garantie nicht abgedeckt. Sollten an diesem Produkt innerhalb des Garantiezeitraums von zwei Jahren Mängel auftreten, setze dich bitte mit der zuständigen Nu Skin Niederlassung in Verbindung, um es ersetzen zu lassen. Es ist schwierig, Angaben zur Lebensdauer des Geräts außerhalb der Garantiezeit zu machen. Dabei spielen mehrere Faktoren eine Rolle: Aufbewahrungsort, Häufigkeit des Gebrauchs, allgemeine Pflege usw.

B. Anwendung

1. Inwieweit unterschieden sich die vier ageLOC Galvanic Spa Anwendungen?

Das ageLOC Galvanic Spa funktioniert mit den folgenden Produkten und Aufsätzen:

- Die **ageLOC Galvanic Spa Facial Gels** werden mit dem **ageLOC Face Conductor** aufgetragen. Dabei straffen und festigen sie deine Haut und befreien sie gleichzeitig von Unreinheiten. Linien und Falten gehen sichtbar zurück.*
- **Tru Face Line Corrector** wird mit Hilfe des **Focus Area Conductor** aufgetragen, wodurch die Pro-Kollagenpeptide, die Signale zur Umkehr des Alterungsprozesses an die Kollagen produzierenden Zellen senden, viel besser von der Haut absorbiert werden können.
- **ageLOC Body Shaping Gel** wird mit dem **Body Conductor** in die Haut eingearbeitet und wirkt gezielt Ansammlungen von Fett und Toxinen entgegen. Die Ausprägung von Cellulite wird gemildert und die Haut gestrafft und geglättet.
- **ageLOC Nutriol Intensive Scalp & Hair Serum** wird mit dem **Scalp Conductor** verwendet, um effektive Inhaltsstoffe in die Kopfhaut einzuarbeiten. Die Kopfhaut wird gestärkt und das Haar gekräftigt, wodurch dünnes, strapaziertes und reifes Haar immer kräftiger, geschmeidiger und glänzender wird.



* Ergebnisse einer professionellen Bewertung durch Dritte in 2020, die auf einer vierwöchigen, zufällig ausgewählten, auf einer Gesichtshälfte angewendeten In-vivo-Studie mit 30 Probandinnen basiert, die das System dreimal pro Woche anwendeten.

2. Was ist der Unterschied zwischen dem Galvanic Spa Pre-Treat Gel und dem Treatment Gel?

Beide Produkte, das Pre-Treat und Treatment Gel, bekämpfen bei Verwendung mit dem ageLOC Galvanic Spa die sichtbaren Zeichen der Hautalterung an der Quelle, sie mindern das Auftreten von Linien und Falten während sie gleichzeitig die Haut straffen und festigen, um dein jugendliches Aussehen zu fördern.

Die im Pre-Treat Gel enthaltenen Bestandteile Ringelblume und Seetang beruhigen und pflegen die Haut. Diese Hauptbestandteile entfernen Unreinheiten, damit deine Poren atmen können. Die Wirkstoffe im Gel sind negativ aufgeladen, werden also von der negativen Ladung des Geräts in die Haut transportiert, wo sie Unreinheiten binden. Diese werden anschließend von der positiven Ladung des Geräts aus den Poren gezogen.

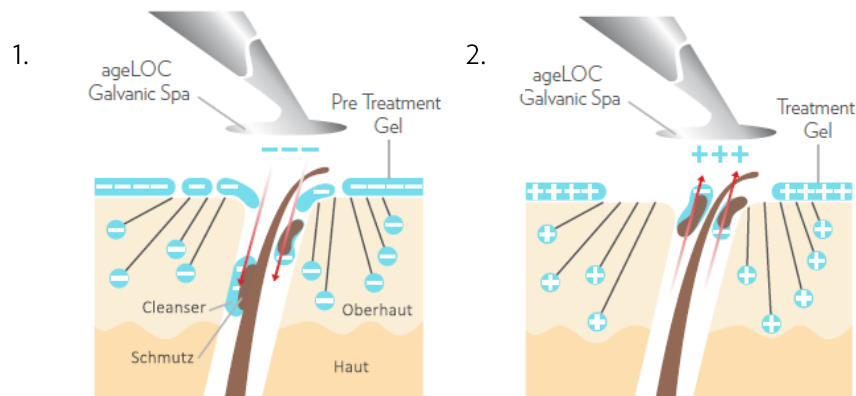
Das Treatment Gel enthält unsere ageLOC Kombination, die auf die Hauptquellen der Alterung abzielt. Arginin und weitere hautpflegende Wirkstoffe revitalisieren und beleben müde, gestresste Haut, während Grüntee-Extrakte die negativen Effekte von oxidativem Stress durch belastende Umwelteinflüsse bekämpfen. Ein weiterer Bestandteil ist Jania Rubens Extrakt, ein Meereskraut, das aus kontrolliert umweltfreundlichem Anbau (CEA) gewonnen wird und Linien und Falten mildert und eine geschmeidigere Haut verleiht. Im Gegensatz zum Pre-Treat Gel sind seine Inhaltsstoffe positiv aufgeladen und werden von der positiven Ladung des Geräts in die Haut transportiert, während die Unreinheiten, die an die negativ geladenen Bestandteile gebunden sind, entfernt werden.

Beide Produkte wirken zusammen mit dem ageLOC Galvanic Spa und ageLOC Face Conductor.

3. Wie funktioniert das ageLOC Galvanic Spa mit den ageLOC Galvanic Spa Facial Gels?

Das ageLOC Galvanic Spa funktioniert mit den ageLOC Galvanic Spa Facial Gels auf folgende Weise:

1. Sowohl das Pre-Treat Gel als auch das Galvanic Spa (auf Programm 1) sind negativ geladen, sodass sie einander abstoßen und das Gel tief in die Epidermis eindringt.
2. Während der zweiten Phase sind das Treatment Gel und das Gerät (auf Programm Nr.2) positiv geladen. Sie stoßen einander ab, sodass das Treatment Gel in die Hautoberfläche eindringt. Gleichzeitig zieht die positive Ladung des Geräts die negativen Ladungen des Pre-Treat Gels an, das sich bereits in der Hautschicht befindet. Gebundene Unreinheiten werden so einfach entfernt.



Auf dieselbe Weise funktioniert das System mit Tru Face Line Corrector, ageLOC Body Shaping Gel und ageLOC Nutriol Intensive Scalp & Hair Serum, wie in Phase 1 beschrieben, es wird jedoch nichts wie in Phase 2 beobachtet von der Haut entfernt.

4. Wie häufig soll ich die ageLOC Galvanic Spa Facial Gels anwenden?

Wir empfehlen eine Anwendung mit den ageLOC Galvanic Spa Facial Gels bis zu dreimal pro Woche. Es ist wichtig, für eine galvanische Behandlung den gesamten Inhalt einer Ampulle zu verwenden.

5. Warum befinden sich am ageLOC Face Conductor Vertiefungen?

Die Vertiefungen am ageLOC Face Conductor sorgen dafür, dass die ageLOC Galvanic Spa Facial Gels zwischen Aufsatz und Haut haften. Somit versorgt der Aufsatz diese Bereiche immer mit frischem Produkt, die Anwendung wird optimiert.

6. Was sind die Eigenschaften von Dermatic Effects?

Dermatic Effects enthält Bestandteile, die helfen, den Fettabbau anzuregen und den Körper daran zu hindern, Fett zu produzieren. Wir empfehlen, dieses Produkt nach der Behandlung mit dem Galvanic Spa und ageLOC Body Shaping Gel täglich zu verwenden, um die positive Wirkung der Anwendung zu verlängern und voll auszuschöpfen.

7. Wie häufig soll ich den Tru Face Line Corrector verwenden?

Wir empfehlen dir, den Tru Face Line Corrector zusammen mit dem ageLOC Galvanic Spa Gerät und dem Galvanic Spa Focus Area Conductor morgens und abends zu verwenden.

C. Anwendung

1. Wann soll ich andere ageLOC Galvanic Spa Anwendungen für die Hautpflege verwenden?



2. Erzielt man bessere Ergebnisse mit dem ageLOC Galvanic Spa, wenn man die einzelnen Anwendungen länger durchführt?

Wir haben die Wirksamkeit des ageLOC Galvanic Spa bei einer längeren Anwendungszeit als empfohlenen noch nicht getestet. Wenn das ageLOC Galvanic Spa vorschriftsgemäß verwendet wird, liefert es die gewünschten Ergebnisse.

3. Ich spüre überhaupt nichts, wenn ich das ageLOC Galvanic Spa anwende. Mache ich etwas falsch?

Die meisten Anwender spüren bei einer galvanischen Behandlung nichts. Die eigens dafür entwickelten Gele leiten den elektrischen Strom und sorgen dafür, dass dieser ohne unangenehme Gefühle in die Haut befördert wird.

Das galvanische Gerät piept alle 10 Sekunden und auch wenn du nichts spürst – das Gerät ist aktiv und fördert den Transport wichtiger Bestandteile des Produkts mit Hilfe galvanischer Ströme. Die Haut wird belebt, regeneriert und sieht schöner aus.

4. Ist es normal, ein Prickeln zu spüren?

Ja, und das ist kein Grund zur Sorge. Das ageLOC Galvanic Spa arbeitet mit elektrischem Strom, um die Anti-Aging-Wirkstoffe, die vorzeitigen Alterserscheinungen der Haut entgegenwirken, in die Haut einzuschleusen. Deshalb ist ein Prickeln ganz normal.

5. Warum muss ich bei einer galvanischen Anwendung die Hand auf die behandelte Person legen?

Galvanischer Strom ist elektrischer Strom. Dieser braucht einen geschlossenen Kreislauf, um fließen zu können. Aus diesem Grund muss die Person, die das Gerät hält, die zu behandelnde Person berühren. Ist der Kreislauf nicht geschlossen (wenn also die zu behandelnde Person nicht berührt wird), kann der Strom nicht durch die Person fließen. Man kann es mit der Lichterkette an einem Weihnachtsbaum vergleichen: Ist ein Lämpchen kaputt, funktioniert die ganze Beleuchtung nicht mehr. Wir empfehlen jedoch, dass jeder seine galvanische Behandlung selbst durchführt.

6. Was ist die beste Technik bei der Verwendung des ageLOC Galvanic Spa?

Nu Skin hat keine Tests in Bezug auf Anwendungstechniken durchgeführt, um festzustellen, welche die besten Ergebnisse liefern. Nach den Erfahrungen unserer Vertriebspartner ist es am besten, mit langsamen, vorsichtigen, nach außen gerichteten Aufwärtsbewegungen über die Muskelkontur des Gesichts zu streichen. Dabei sanften Druck ausüben, ohne die Haut zu reiben oder zu zerren.

In der Nähe des Augenbereichs beginnst du unter dem Auge und führst das Gerät entlang der Muskelform aufwärts um das Auge herum. Bist du unter der Augenbraue angelangt, verweile dort für einige Sekunden. Massiere vorsichtig über dem Auge und kehre dann wieder in den Bereich unterhalb des Auges zurück. Wiederhole diese Bewegung mehrere Male und fahre dann auf Gesicht und Hals fort. Achte bitte darauf, dem Auge nicht zu nahe zu kommen. Wir empfehlen, einfach der Knochenstruktur um das Auge herum zu folgen.

Das Gerät kann aber auch auf andere Arten über die Haut geführt werden. Einige Anwender massieren ihre Haut in kreisenden Bewegungen von der Nase in Richtung Ohren. Andere hingegen führen das Gerät aufwärts von innen nach außen. Experimentiere etwas mit dem Gerät, um herauszufinden, was für dich am angenehmsten ist. Du solltest aber in jedem Fall darauf achten, dass der gesamte Hautbereich, auf den du das Gel aufgetragen hast, mit dem Gerät behandelt wird.

7. Wie viel Druck soll ich mit dem ageLOC Galvanic Spa ausüben?

Damit die Behandlung angenehm für dich ist, solltest du so viel Druck ausüben, dass der Aufsatz Kontakt mit der Haut hat, aber nicht zu fest.

8. Kann ich eine halbe Ampulle des Galvanic Spa Pre-Treat bzw. Treatment Gel für die Demonstration an einer Gesichtshälfte verwenden und den Rest für die nächste Behandlung aufheben?

Die Galvanic Spa Pre-Treat und Treatment Gels enthalten die ideale Menge für eine galvanische Anwendung.

Wir raten davon ab, Gel-Reste geöffneter Ampullen für eine spätere Anwendung aufzuheben. Das Aufbewahren geöffneter Gel-Ampullen ist mit Blick auf die Produktsicherheit und -wirksamkeit problematisch. Außerdem besteht die Gefahr, dass die Gele in der offenen Ampulle neutralisiert werden oder oxidieren, was ihre Wirksamkeit mindert.

9. Muss ich auf der Haut verbleibendes ageLOC Galvanic Spa Facial Gel nach der Anwendung abwischen?

Ja, entferne eventuelle Reste des Gels mit einem Handtuch oder spüle sie mit Wasser ab. Verwende danach einen Nu Skin Toner deiner Wahl.

10. Kann ich das ageLOC Galvanic Spa auch ohne ageLOC Galvanic Spa Facial Gels verwenden?

Das ageLOC Galvanic Spa ist ein Gerät, um aktive Wirkstoffe in die Haut einzuschleusen. Es sollte daher nur mit Produkten angewendet werden, die eigens dafür entwickelt worden sind. Wir haben die Anwendung des Geräts mit ungeladenen Hautpflegeprodukten noch nicht getestet und können deshalb keine Aussagen zur Sicherheit machen.

11. Können die ageLOC Galvanic Spa Facial Gels bei Pickeln verwendet werden?

Die ageLOC Galvanic Spa Facial Gels sollten bei Menschen mit Pickeln keine zusätzlichen Probleme verursachen. Zur Behandlung und Vorbeugung von Pickeln empfehlen wir jedoch das Nu Skin Clear Action® System.

12. Wo finde ich offizielle Anleitungsvideos?

Unsere hilfreichen Videos findest du auf YouTube, darunter ein **Tutorial zur Anwendung** des ageLOC Galvanic Spa mit ageLOC Galvanic Spa Facial Gels sowie ein zweites Video, das den wissenschaftlichen Hintergrund des ageLOC Galvanic Spa erklärt.

D. Ergebnisse

1. Was sind die Vorteile des ageLOC Galvanic Spa?

- Laboruntersuchungen haben gezeigt, dass galvanische Ströme die Versorgung der Haut mit Anti-Aging-Wirkstoffen verbessern.
- Ein Gerät, mehrere Anwendungen: Dank der vier Wechselaufsätze für Gesicht, Körper und Kopfhaut geeignet
 - Behandelt gezielt die Anzeichen der Hautalterung in deinem Gesicht und dabei ganz besonders bestimmte Bereiche.
 - Strafft die Haut an Armen, Oberschenkeln, Bauch und Po sichtbar, glättet sie und verbessert die Konturen.
 - Stärkt und kräftigt dünnes, sprödes Haar, pflegt und belebt gleichzeitig die Kopfhaut.
- Automatische Anpassung an die Haut: Das Gerät liefert die richtige Strommenge für deine Haut – für eine wirksame Anwendung.
- Intelligent und kompakt lässt es sich bequem in deine Routine integrieren und liegt gut in der Hand.
- Intuitiv: für eine noch einfachere Handhabung. Die Anwendungsdauer und Polarität werden automatisch vorprogrammiert und passen sich deinem gewählten Anwendungsprogramm an. Somit kannst du deine Anwendung mit einem Knopfdruck starten.
- Die Ergebnisse des Galvanic Spa lassen sich mit den ergänzenden Produkten schnell und einfach demonstrieren.
- Das ageLOC Galvanic Spa liefert mit seinen Begleitprodukten alle Anti-Aging-Vorteile in den eigenen vier Wänden.

2. Ab wann kann ich aufgrund der Anwendung des ageLOC Galvanic Spa einen Unterschied meiner Haut feststellen?

Die meisten bemerken schon nach einer Anwendung des ageLOC Galvanic Spa mit den ageLOC Galvanic Spa Facial Gels einen Unterschied.

In unseren klinischen Studien konnten die Teilnehmer, die das ageLOC Galvanic Spa mit Tru Face Line Corrector und ageLOC Body Shaping Gel angewendet haben, innerhalb von zwei bis vier Wochen Ergebnisse beobachten.

In einer sechsmonatigen Studie wurden bei der regelmäßigen Anwendung von ageLOC Nutriol Intensive Scalp & Hair Serum und ageLOC Galvanic Spa zusammen mit dem ageLOC Nutriol Scalp & Hair Shampoo und Conditioner ein wesentlich festeres und weicheres Haar mit mehr Volumen und Glanz festgestellt.

Die Ergebnisse mit jedem der ergänzenden ageLOC Galvanic Spa Produkte zeigen sich noch deutlicher, je länger du das ageLOC Galvanic Spa vorschriftsgemäß anwendest.

E. Gerätelogistik

1. Aus welchem Metall besteht das ageLOC Galvanic Spa?

Die Aufsätze sind aus ABS (Acrylnitril-Butadien-Styrol) mit elektrolytisch aufgebrachtem Chrom.

2. Wie wechsele ich die Aufsätze?

Halte das Gerät mit einer Hand und den Aufsatz mit der zweiten, um ihn abzunehmen. Die verchromte Aktivierungsplatte muss zu dir zeigen. Drücke jetzt fest mit dem Daumen auf den grauen Entriegelungsknopf, damit sich der Aufsatz vom Gerät löst.

Zum Anbringen des Aufsatzes halte das Gerät mit dem Anzeigefeld nach oben; der Aufsatz sollte mit der Positionskennzeichnung (kleine Strichmarkierung) zu dir zeigen. Den Aufsatz auf das Gerät drücken, bis er einrastet. Wenn er sich nicht richtig aufsetzen lässt, prüfe, ob der Aufsatz die richtige Position hat. Drücke den Aufsatz nicht mit Gewalt auf das Gerät, da du damit sowohl das Gerät als auch den Aufsatz beschädigen könntest. Das Gerät funktioniert erst dann, wenn der Aufsatz korrekt sitzt.

3. Warum gibt das Gerät alle 10 Sekunden einen Ton ab?

Das ageLOC Galvanic Spa Gerät wurde für eine leise Anwendung entwickelt. Die Signaltöne alle 10 Sekunden wurden hinzugefügt, um dem Anwender zu signalisieren, dass das Gerät arbeitet.

4. Wie lauten die Garantiebedingungen für das ageLOC Galvanic Spa Gerät?

Nu Skin garantiert dem Erstkäufer eines ageLOC Galvanic Spa, dass dieses während eines Zeitraums von zwei Jahren (ab Kaufdatum) frei von Material- und Herstellungsmängeln ist. Schäden am Produkt, die durch Unfall oder unsachgemäße Verwendung entstehen, werden von dieser Garantie nicht abgedeckt. Sollten an diesem Produkt innerhalb des Garantzeitraums von zwei Jahren Mängel auftreten, setze dich bitte mit der zuständigen Nu Skin Niederlassung in Verbindung, um es ersetzen zu lassen.

5. Enthalten das ageLOC Galvanic Spa Gerät oder die Aufsätze Nickel?

Die Aufsätze sind aus ABS (Acrylnitril-Butadien-Styrol) mit elektrolytisch aufgebrachtem Chrom.

F. Technische Fragen

1. **Wie ist vorzugehen, wenn ich den Eindruck habe, dass das ageLOC Galvanic Spa nicht richtig funktioniert?**

Hier einige Tipps zur Fehlerbehebung, falls dein ageLOC Galvanic Spa nicht wie gewünscht funktioniert:

1. Sind neue Batterien im ageLOC Galvanic Spa Gerät und wurden sie korrekt eingesetzt?

2. Wurde die gesamte Schutzfolie von den Chromteilen des ageLOC Galvanic Spa entfernt?

Die galvanischen Geräte werden mit einer schützenden Kunststoffolie geliefert, die vom Chromteil und der LCD-Anzeige vollständig entfernt werden muss. Achte darauf, sie vollständig zu entfernen, da das Gerät sonst nicht ordnungsgemäß funktioniert.

3. Wurde die graue ageLOC Logo-Taste unter dem Display gedrückt?

Drücke den grauen Auswahlknopf einmal, um das Gerät anzuschalten. Nach dem Drücken der Taste sollte eine Zahl auf der LCD-Anzeige erscheinen. Drücke erneut die Taste, sobald die Nr. 1 angezeigt wird, um das gewünschte Programm zu wählen: 1 für das Pre-Treat Gel, 2 für das Treatment Gel, 3 für eine Anwendung mit Tru Face® Line Corrector, 4 für das Body Shaping Gel oder 5 für die Anwendung mit dem ageLOC Nutriol Intensive Scalp & Hair Serum. Um die Anwendung zu starten, drücke einfach den Aufsatz gegen Gesicht, Kopfhaut oder Körper, sodass sich die Stromintensität selbst regulieren kann. Das Gerät piept einmal, zweimal oder dreimal, um anzuzeigen, dass es sich automatisch an deine Haut angepasst hat. Am Ende deiner Behandlung ertönen zwei Pieptöne, zudem verschwinden die Uhr und die Minutenangabe von der LCD-Anzeige.

4. Wird das ageLOC Galvanic Spa Gerät korrekt gehalten?

Es ist wichtig, die verchromte Aktivierungsfläche mit leicht befeuchteten Händen zu berühren, wenn das Gerät an die Haut gedrückt wird. Das schließt den Kreislauf, wodurch der Strom fließen kann.

Wenn das Gerät den Kontakt zur Haut verliert, wird der Stromfluss und somit die Anwendung unterbrochen. Sollte dies passieren, geht die Hintergrundbeleuchtung kurz an und aus und es sind keine Pieptöne mehr zu hören, bis der Stromkreis wieder geschlossen ist.

5. Wird das ageLOC Galvanic Spa Gerät mit feuchten Händen gehalten?

Einige Anwender des ageLOC Galvanic Spa haben sehr trockene Hände, was die Analyse ihrer Haut erschwert und dazu führen kann, dass die Stromintensität unzureichend ist. Denn trockene Hände können den galvanischen Strom nicht richtig leiten und verhindern eine korrekte Hautanalyse. Befeuchte einfach etwas die Hand, die die Chromfläche hält, sodass der Strom richtig fließen kann.

6. Drückst du das ageLOC Galvanic Spa Gerät für einen Moment auf die Haut, damit es diese analysieren kann?

Nach der Wahl des gewünschten Programms durch Drücken der grauen Auswahl Taste sollte die verchromte Aktivierungsfläche mit leicht angefeuchteter Hand gehalten und das Gerät auf die Haut

gedrückt werden. Warte die Analyse ab. Nach Abschluss der Analyse ertönen ein, zwei oder drei Pieptöne.

7. Du hast den Eindruck, dass das Gerät nicht funktioniert, weil du nichts spürst?

Die meisten Anwender spüren bei einer galvanischen Behandlung nichts. Die eigens dafür entwickelten Gele leiten den galvanischen Strom und sorgen dafür, dass dieser ohne unangenehme Gefühle in die Haut befördert wird. Auch wenn du nichts spürst – das Gerät piept alle 10 Sekunden und signalisiert damit, dass es wichtige Bestandteile mit Hilfe galvanischer Ströme in die Haut transportiert, um sie zu beleben, zu regenerieren und sie schöner zu pflegen.

2. Wie kann das ageLOC Galvanic Spa Schmutz und Unreinheiten aus der Haut ziehen?

Das ageLOC Galvanic Spa ist ein kosmetisches Gerät, das die Epidermis der Haut behandelt. Durch die Polarität des Gleichstroms (positiv oder negativ) werden während der sanften Massage mit dem Gerät geladene Moleküle aus der Epidermis „herausgezogen“ oder in diese „hineingestoßen“. Nach dem Auftragen der Treatment Gels werden abgestorbene Hautzellen und Talg negativ aufgeladen, sodass „Schmutz und Fett“ von der Haut durch positiven Strom abtransportiert wird. Das Ergebnis ist eine gründliche, porentiefe Reinigung.

3. Wie reinige ich das ageLOC Galvanic Spa Gerät?

Wir empfehlen, dein Gerät und die Aufsätze mit einem feuchten Tuch abzuwischen.

4. Ist das ageLOC Galvanic Spa wasserfest?

Das Gerät ist vor Spritzwasser aus allen Richtungen geschützt. Jedoch wurde es nicht zertifiziert und ist nicht dafür ausgelegt, in Wasser eingetaucht zu werden. Zur Vermeidung von Stromschlägen, Verbrennungen, Feuer oder Verletzungen dein Gerät nicht in Wasser tauchen. Das Gerät nicht an Stellen platzieren, wo es in eine Wanne, Dusche, Toilette oder ein Waschbecken fallen kann.

G. Fragen zur Sicherheit

1. **Warum gibt es den Warnhinweis: „Bei Schwangerschaft, wenn du einen Herzschrittmacher oder eine Metall-Zahnspange trägst, Epileptiker bist oder Metall-Implantate hast, bitte zuerst deinen Arzt konsultieren, bevor du das ageLOC Galvanic Spa Gerät verwendest“?**

Die Anwendung des ageLOC Galvanic Spa ist ungefährlich und sanft. Es wurden allerdings noch keine klinischen Studien hinsichtlich der völlig gefahrlosen Anwendung für die oben genannten Personengruppen durchgeführt. Nu Skin ist darüber hinaus per Gesetz bezüglich der Kennzeichnung elektronischer Geräte dazu verpflichtet, diese Warnung anzubringen.

Die Wirkung auf Personen mit Herzschrittmachern, Metallzahnspangen oder Metallimplantaten ist je nach Gesundheitszustand des Einzelnen unterschiedlich.

Der Warnhinweis des ageLOC Galvanic Spa entspricht denen anderer elektronischer Geräte wie z. B. einer elektrischen Zahnbürste oder einem MP3-Player. Für den Großteil der Anwender ist das Gerät völlig sicher, für einige wenige bleibt jedoch ein gewisses Risiko. Die Ströme könnten die Funktionsfähigkeit von Geräten wie Herzschrittmachern stören oder Reizungen bei Menschen mit Metallzahnspangen oder -implantaten im Mund verursachen.

Bei Bedenken bitte vor der Anwendung den behandelnden Arzt konsultieren. Die Stromstärken liegen bei 0,125 mA, 0,250 mA und 0,350 mA (Milliampere). Diese gelten als äußerst schwache Ströme.

2. **Darf ich das Gerät verwenden, wenn ich nicht-metallische Implantate habe?**

Dies hängt vom Material des Implantats ab. Normalerweise leiten nicht-metallische Implantate keinen Strom. Dies ist aber nicht der Fall bei bestimmten neuen Polymeren. Am besten konsultierst du vor der Verwendung des Geräts deinen Arzt.

3. **Ist eine Anwendung mit dem ageLOC Galvanic Spa auch sicher, wenn ich Injektionen mit Botox, Kollagen, Silikon oder Ähnlichem bekommen habe?**

Nu Skin hat die Wirkung von ageLOC Galvanic Spa bei vorab erfolgten Botox-, Kollagen-, Silikon- und anderen Injektionen noch nicht untersucht. Diese Injektionen sind medizinische Behandlungen und liegen damit außerhalb des kosmetischen Bereichs, in dem wir mit unserem Geschäft tätig sind.

Wir haben uns jedoch an Einrichtungen gewandt, die diese Art von Behandlungen und galvanische Anwendungen durchführen. Um Kontraindikationen zu vermeiden, werden dort an Personen, die Injektionen erhalten haben, mindestens zwei Wochen lang keine galvanischen Behandlungen durchgeführt.

4. **Kann eine Person, die sich in Chemotherapie zur Krebsbehandlung befindet, das ageLOC Galvanic Spa anwenden?**

Ein Patient, der sich in Chemotherapie befindet, sollte sich bei der Frage, welche Produkte er anwenden darf, auf jeden Fall immer an den Rat seines Arztes halten. Eine Chemotherapie wirkt sich von Mensch

zu Mensch unterschiedlich aus, ebenso wie die Reaktion auf die verabreichten Medikamente. Nur der Arzt kann sagen, was die Haut während einer Chemotherapie verträgt und wie sie reagiert.

5. Ist es sicher, täglich für eine Minute als lokale Mini-Behandlung etwas Pre-Treat oder Treatment Gel auf Bereiche mit Akne aufzutragen?

Die tägliche lokale Anwendung mit ageLOC Galvanic Spa ist sicher, wenn die Treatment Gels vorschriftsgemäß verwendet werden. So empfehlen wir zum Beispiel Personen, die Tru Face Line Corrector mit dem Focus Area Conductor verwenden, eine zweimalige Anwendung am Tag (morgens und abends). Auch können die Treatment Gels vorschriftsgemäß genutzt werden.

Jedoch geben wir keine Empfehlungen zum Auftragen von Treatment Gels in kleinen Mengen, um mit diesem System Akne gezielt zu behandeln. Die Treatment Gels sind so dosiert, dass eine Ampulle für das ganze Gesicht reicht. Werden sie vorschriftsgemäß verwendet, gelangt die optimale Menge an Wirkstoffen in die Haut. Außerdem raten wir von der Anwendung von ageLOC Galvanic Spa auf geplatzten Äderchen oder offenen Wunden ab. Eine schwere Akne fällt ebenfalls unter diese Kategorie.

6. Kann ich das ageLOC Galvanic Spa benutzen, wenn ich Inlays, Amalgam, Schrauben oder Stifte im Kiefer habe oder für eine Zahnfüllung behandelt wurde?

Jegliche Metallstoffe im Mund, wie Füllungen oder Zahnspangen, können den galvanischen Strom leiten, was einen unangenehmen Reiz an den Zähnen oder Geschmack im Mund auslösen kann. Dies ist nicht schmerzhaft, könnte aber unangenehm sein.

7. Kann ich ageLOC Galvanic Spa am oberen Bauch anwenden?

Ja, das ageLOC Galvanic Spa und ageLOC Body Shaping Gel kannst du am oberen und unteren Bauch anwenden.

8. Darf ich das ageLOC Galvanic Spa bei Hautkrankheiten, wie Rosacea, verwenden?

Personen mit Hautproblemen bzw. -krankheiten sollten vor der Anwendung des ageLOC Galvanic Spa ihren Haus- oder Hautarzt konsultieren.

9. Können sich Sonnenstrahlen negativ auswirken, wenn ich das ageLOC Galvanic Spa täglich verwende?

Wir haben das Produkt nicht auf eine tägliche Anwendung getestet und haben daher keine Informationen dazu. Allerdings wurde bisher nicht festgestellt, dass die ageLOC Galvanic Spa Facial Gels und andere Galvanic Spa Produkte die Haut empfindlicher gegenüber Sonnenstrahlen machen.

10. Ich gehe gerne ins Solarium. Verursacht dies Probleme, wenn ich das ageLOC Galvanic Spa verwende?

Die Verwendung des ageLOC Galvanic Spa stellt kein Problem dar, solange du dich an die Anweisungen hältst.

11. Dürfen Personen mit einer Chrom-Allergie das ageLOC Galvanic Spa verwenden?

Jeder, der an einer Hautallergie oder -empfindlichkeit leidet, sollte vor der Anwendung eines Produkts einen Standard-Hauttest durchführen. Die ageLOC Galvanic Spa Aufsätze sind aus ABS mit elektrolytisch aufgebrachtem Chrom. Falls also Reaktionen auftreten, wenn die Haut in Kontakt mit Chrom kommt, sollte das Gerät nicht verwendet werden.

12. Können Nickel-Allergiker ageLOC Galvanic Spa benutzen?

Jeder, der an einer Hautallergie oder -empfindlichkeit leidet, sollte vor der Anwendung eines Produkts einen Standard-Hauttest durchführen. Die ageLOC Galvanic Spa Aufsätze sind aus ABS mit elektrolytisch aufgebrachtem Chrom, sodass Nickel-Allergiker keine Probleme haben dürften.

13. Darf das Gerät verwendet werden bzw. ist das Produkt wirksam bei Krampfadern?

Personen mit Hautproblemen bzw. -krankheiten sollten vor der Anwendung des ageLOC Galvanic Spa ihren Haus- oder Hautarzt konsultieren.

14. Darf ein Kunde das Gerät länger als angegeben verwenden?

Wir empfehlen, sich an die Anweisungen zu halten. Unsere Produkte wurden für die empfohlene Anwendungsdauer getestet. Eine längere Behandlung mit dem Gerät ist nicht notwendig.

15. Kann ich das ageLOC Galvanic Spa an einem Tag an verschiedenen Körperregionen anwenden?

Auf jeden Fall! Du kannst das Gerät für mehrere Körperbereiche verwenden, sofern der richtige Aufsatz und das passende Produkt vorschriftsgemäß verwendet wird. Beispiel: Eine fünfminütige Anwendung mit Tru Face Line Corrector kann zusammen mit den Galvanic Facial Gels und dem Nutriol Serum verwendet werden.

16. Dürfen Schwangere/stillende Mütter ageLOC Galvanic Spa benutzen?

Das ageLOC Galvanic Spa ist zwar sehr sicher und sanft in der Anwendung, jedoch wurde die Sicherheit nicht an schwangeren oder stillenden Personen klinisch getestet. Nu Skin ist darüber hinaus per Gesetz bezüglich der Kennzeichnung elektronischer Geräte dazu verpflichtet, diese Warnung anzubringen.

Falls eine Anwenderin Bedenken hat, sollte sie vor der Anwendung mit ihrem Arzt sprechen. Die Stromstärken liegen bei 0,125 mA, 0,250 mA und 0,350 mA (Milliampere). Diese gelten als äußerst schwache Ströme.

17. Darf das ageLOC Galvanic Spa an Dehnungsstreifen angewandt werden?

Das ageLOC Galvanic Spa ist für die bestimmungsmäßige Anwendung am Bauch, Oberschenkel, Arm und Po gedacht, deshalb kann das Gerät bedenkenlos bei Dehnungsstreifen verwendet werden.

18. Dürfen Kinder das ageLOC Galvanic Spa benutzen?

Nein! Das ageLOC Galvanic Spa ist ein Anti-Aging-Gerät für Gesicht, Körper und Kopfhaut. Es ist nicht geeignet für Kinder und Jugendliche unter 16 Jahren.