

Thank you

Dear customer,

Thank you for purchasing this high-quality vinyl vacuum cleaner. You have purchased a product which has been designed to meet the highest requirements – technically and in regards of reliability, features and ease of use. To ensure long-lasting satisfaction with your new FLUX-Turbo please carefully read these instructions for use and follow the directions given.

Enjoy outstanding sound quality!

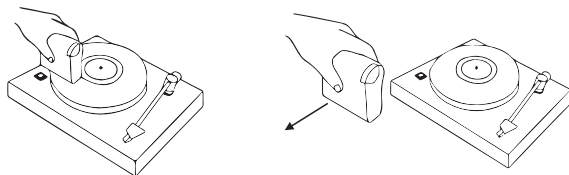
Your FLUX-HiFi team

For your safety:

- The device is designed for domestic use only.
- Always position the device so that it cannot fall down.
- Do not use the device in combination with water, otherwise there is a risk of a damage to the device or an electric shock.
- Keep out of reach of CHILDREN.
- Keep the device away from radiators and stovetops.
- Only use the device for the purposes described in the instruction.
- Do not use the device if you find any damage to the product. In this case, please contact your local dealer.
- Only use the special FLUX-filters and FLUX-skids.
- The device may heat up slightly during the cleaning process. This is normal and does not affect the functionality of the device.
- Do not put the device in your mouth.
- Only 1.5V AA batteries may be used.

User manual:

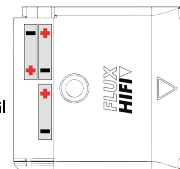
1. Turn on the turntable with the record on it and let it spin.
2. The FLUX-Turbo should be applied with the switch forward, vertically above the record.
3. Carefully lower the FLUX-Turbo onto the vinyl surface so that the side skids are in even contact to the vinyl-record. See picture below. DO NOT PUSH or PRESS so that the record keeps spinning!
4. After 2 to 3 turns in the upright position, pull forward until you leave the surface of the vinyl. See below picture.
5. If the surface is heavily soiled, it may make sense to repeat the process.



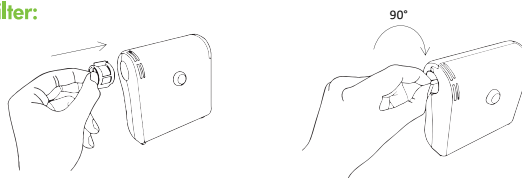
Insert the batteries:

Please place batteries in correct position!

Please remove protection foil from contact plate!



Insert the filter:



Cleaning and maintenance:

- To ensure optimal cleaning, the batteries should have a high charge level and the filter should be clean.
- If you will not use the device for a period of time, remove the batteries from the battery compartment.
- The surface of FLUX-Turbo should only be cleaned with a dry microfibre cloth.
- The filter should be changed after approximately 100 uses.
- The skids should be replaced after approximately 150 uses.

Safety instructions & warranty:

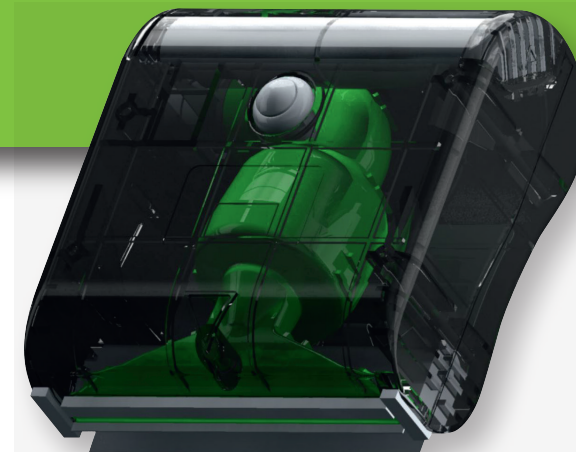
- These operating instructions are intended to familiarize you with the functions of the device.
- You get a 3-year warranty when you buy this device (if the vacuum cleaner is used properly).
- Please only use the device for the function described in this manual. Any other use can damage the device.
- Reconstruction or modification of the device is not permitted for safety reasons.
- Never perform repairs by yourself.
- Handle the device with care. It can be damaged by bumps, hits or falling from even a small height.

Attention:

In the event of damage caused by improper operation resulting from non-observance of these operating instructions or the safety instructions, the guarantee claim expires. We are not responsible for consequential damages.

FLUX HiFi

BEDIENUNGSANLEITUNG USER MANUAL



Vielen Dank

Liebe Kundin, lieber Kunde,

wir danken Ihnen für den Kauf dieses hochwertigen Vinyl Staubsauger. Sie haben ein Produkt erworben, das entwickelt wurde, um höchsten Ansprüchen gerecht zu werden, sowohl technisch als auch im Hinblick auf Zuverlässigkeit, Ausstattung und Bedienkomfort. Damit Sie lange Freude an Ihrem neuen FLUX-Turbo haben, lesen Sie diese Bedienungsanleitung bitte aufmerksam durch und befolgen die Hinweise.

Wir wünschen Ihnen einen ausgezeichneten Hörgenuss.

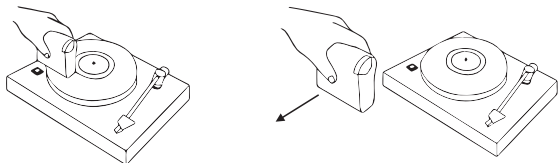
Ihr FLUX-HiFi Team

Zu Ihrer Sicherheit:

- Das Gerät ist nur für den Hausgebrauch ausgelegt.
- Positionieren Sie das Gerät immer so, dass es nicht herunterfallen kann.
- Verwenden Sie das Gerät nicht in Verbindung mit Wasser, ansonsten besteht die Gefahr von Beschädigungen am Gerät oder evtl. eines elektrischen Schlages.
- Außer Reichweite von Kindern aufbewahren.
- Halten Sie das Gerät von Heizkörpern und Herdplatten fern.
- Verwenden Sie das Gerät nur für die in der Anleitung beschriebenen Zwecke.
- Verwenden Sie das Gerät nicht, wenn Sie Schäden am Produkt feststellen. In einem solchen Fall wenden Sie sich bitte an Ihren Fachhändler.
- Benutzen Sie ausschließlich die speziellen FLUX-Filter und FLUX-Kufen.
- Während des Reinigungsvorgangs kann sich das Gerät leicht erwärmen. Dies ist normal und hat keinerlei Auswirkungen auf die Funktionsfähigkeit des Gerätes.
- Nehmen Sie das Gerät nicht in den Mund.
- Es dürfen nur Batterien des Typs 1,5V AA verwendet werden.

Bedienungsanleitung:

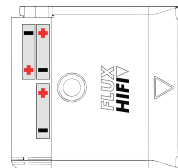
1. Plattenspieler mit aufgelegter Schallplatte einschalten und drehen lassen.
2. Der FLUX-Turbo sollte mit dem Schalter nach vorne, senkrecht über der Schallplatte angewendet werden.
3. Den FLUX-Turbo sorgsam auf die Plattenoberfläche absenken, so dass die Filzkufen gleichmäßig Kontakt haben. Keinen Druck ausüben, damit der Plattenteller sich weiter dreht.
4. Nach 2 bis 3 Umdrehungen in aufrechter Position nach vorne abziehen. (siehe Bild unten)
5. Bei starker Verschmutzung der Oberfläche kann es sinnvoll sein, den Vorgang zu wiederholen.



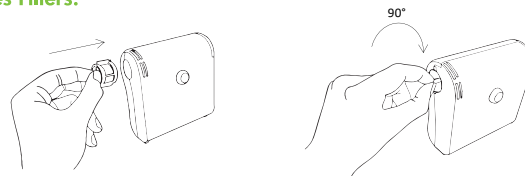
Einsetzen der Batterien:

Bitte Batterien in korrekter Position einlegen!

Bitte Schutzfolie von Kontaktplatte abziehen!



Einsetzen des Filters:



Reinigung und Pflege:

- Um eine optimale Reinigung zu gewährleisten, sollten die Batterien einen hohen Ladezustand haben und der Filter sauber sein.
- Wenn Sie das Gerät über einen längeren Zeitraum nicht verwenden, entfernen Sie die Batterien aus dem Batteriefach.
- Die Reinigung der Oberfläche des FLUX-Turbo sollte nur mit einem trockenen Microfasertuch erfolgen.
- Der Filter soll nach ca. 100 Anwendungen gewechselt werden.
- Die Kufen sollen nach ca. 150 Anwendungen getauscht werden.

Sicherheitshinweise & Gewährleistung:

- Diese Bedienungsanleitung dient dazu, Sie mit den Funktionen des Gerätes vertraut zu machen.
- Sie erhalten beim Kauf dieses Gerätes 3 Jahre Gewährleistung (sachgemäßer und in Anleitung beschriebener Einsatz des FLUX-Turbo vorausgesetzt).
- Bitte verwenden Sie das Gerät ausschließlich für die in dieser Anleitung beschriebene Funktion. Eine anderweitige Verwendung kann zu Beschädigungen am Gerät führen.
- Ein Umbauen oder Verändern des Gerätes ist aus Sicherheitsgründen nicht erlaubt.
- Führen Sie Reparaturen nie selbst aus.
- Behandeln Sie das Gerät sorgfältig. Es kann durch Stöße, Schläge oder den Fall aus bereits geringer Höhe beschädigt werden.

Achtung:

Bei Schäden, die durch unsachgemäße Bedienung, resultierend aus der Nichtbeachtung dieser Bedienungsanleitung oder der Sicherheitshinweise, entstehen, erlischt der Garantianspruch. Es wird keine Haftung für Folgeschäden übernommen.

Technische Daten:

Gewicht: 265 g | Batterien: 3x1,5 AA
Lebensdauer der Batterien: ca. 4 Std. (Alkaline)

Inhalt:

- 1 FLUX--Turbo
- 1 FLUX-Filter
- 3 AA Batterien
- 1 Bedienungsanleitung

Technical Data:

weight: 265 g | batteries: 3x1,5 AA
Lifetime of one set of batteries: ca. 4 h (Alkaline)

content:

- 1 FLUX-Turbo
- 1 FLUX-Filter
- 3 AA batteries
- 1 user manual

BESUCHEN SIE UNS IM INTERNET UND
ERFAHREN SIE MEHR ÜBER UNSERE PRODUKTE

VISIT OUR WEBSITE TO LEARN MORE
ABOUT OUR PRODUCTS

WWW.FLUX-HIFI.DE



FLUX
HIFI

FLUX-Hifi GmbH & Co. KG
Fritz-Karl-Henke-Str. 12-16
Gebäude 42
D - 67454 Haßloch
Tel. 06324 - 9897717
www.flux-hifi.de

