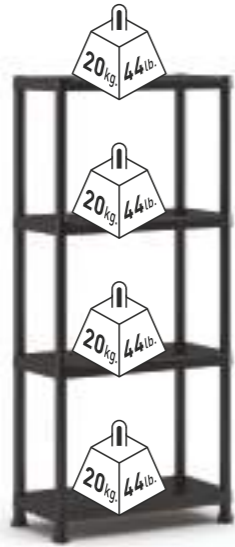


Dim. (LxWxH)~: 60 x 30 x 135 cm | 23.4" x 11.7" x 52.65"



20kg 44lb



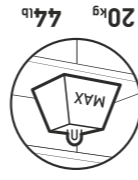
WWW.KETER.COM



PLUS SHELF 60/4

Dim. (LxWxH)~: 60 x 30 x 135 cm | 23.4" x 11.7" x 52.65"

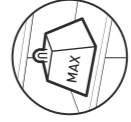
WWW.KETER.COM



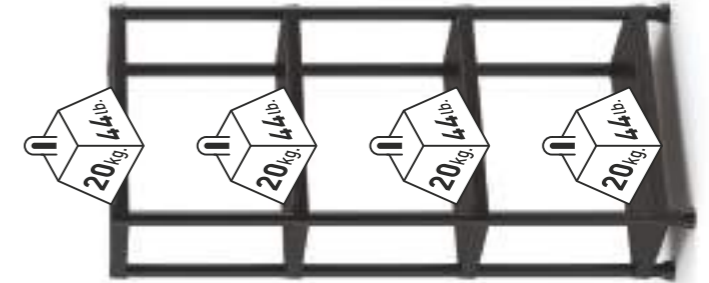
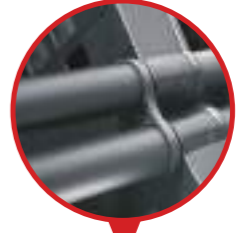
20kg 44lb

PLUS SHELF 60/4

KETER

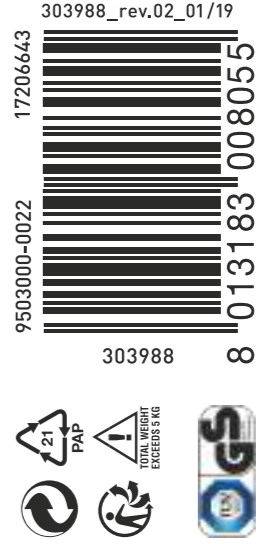


20kg 44lb



Tools and accessories not included | Outils et accessoires non inclus
| Werkzeug und Zubehör nicht im Lieferumfang | Gereedschap
en accessoires niet inbegrepen | Herramientas y accesorios
no están incluidos | Ferramentas e acessórios não incluídos |
Utensili e accessori non inclusi | Τα εργαλεία και τα αξεσουάρ δεν
περιλαμβάνονται | Нарzędzia i akcesoria nie wchodzą w skład zestawu
| 不含工具和配件

Made in Italy | Fabriqué en Italie | Hergestellt in Italien | Geprodu-
ceerd in Italië | Fabricado en Italia | Fabricado na Itália | Fatto in
Italia | Κοσμησόμενος στην Ιταλία | Wyprodukowano w Włoszech |
意大利制造
by Keter Italia S.p.A. Via Talliercio, 2, 31024 Ormelte (TV) - Italia



WWW.KETER.COM

Dim. (LxWxH)~:
60 x 30 x 135 cm | 23.4" x 11.7" x 52.65"



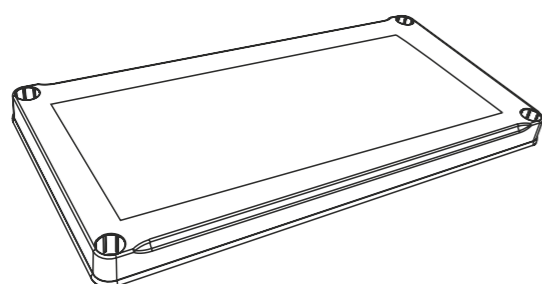
PLUS SHELF 60/4

KETER®

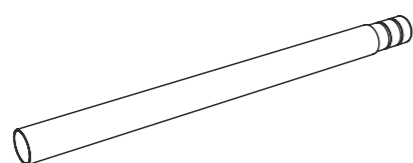
PLUS SHELF 60/4

- EN Assembly instruction
- IT Istruzioni per il montaggio
- ES Instrucción para el montaje
- FR Instructions pour le montage
- DE Montageanleitungen
- EL Οδηγίες συναρμολόγησης
- ZH 装配说明
- PT Instruções de montagem
- PL Instrukcje montażu
- NL Montagevoorschrift

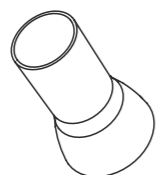
- EN Assembly parts
- IT Parti da montare
- ES Piezas de ensamble
- FR Pièces à assembler
- DE Montageteile
- EL Ανταλλακτικά συναρμολόγησης
- ZH 装配零件
- PT Peças de montagem
- PL Części montażowe
- NL Montagestukken



4x



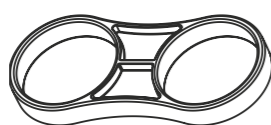
12x



4x



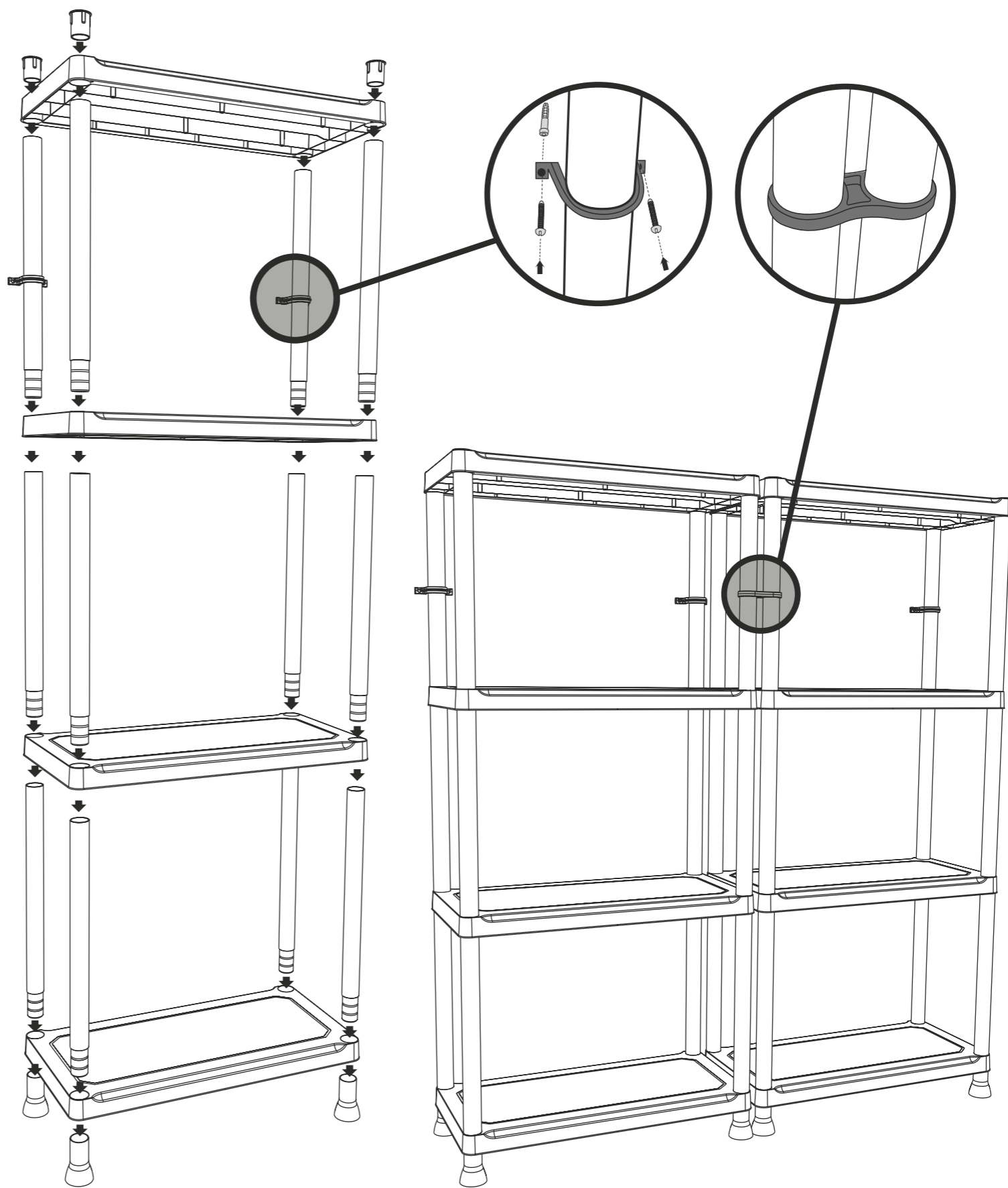
2x



2x



4x



- EN Fix the shelf to the wall. Position on a flat surface. Screws and wall-plugs not included. Indoor use.
- IT Fissare lo scaffale alla parete. Posizionarlo su una superficie piana. Viti e tasselli non inclusi. Per uso interno.
- ES Aconsejamos fijar la estantería a la pared. Posicionar sobre una superficie plana. Material de fijación no incluido. De uso interno.
- FR Nous conseillons de fixer l'étagère à la paroi. A positionner sur une surface plane. Vis et chevilles non incluses. Usage interne.
- DE Wir empfehlen eine Befestigung an der Wand. Auf einer glatten Oberfläche aufstellen. Befestigungsteile nicht inbegriffen. Innen Benützung.
- EL Συνιστούμε να στερεώσετε το ράφι στον τοίχο. Βίδες και ούπα δεν περιλαμβάνονται. Για χρήση σε εσωτερικό χώρο.
- ZH 将架子固定在墙上。放置在平坦的表面上。不含螺丝和壁塞。
- PT Aconselhamos a fixação do prateleira à parede. Parafusos e buchas não incluídos. Para uso interno.
- PL Przymocować półkę do ściany. Ustawić na płaskiej powierzchni. Wkręty i kołki nie wchodzą w skład zestawu.
- NL Bevestig de plank aan de muur. Plaats op een vlakke ondergrond. Schroeven en muurpluggen niet inbegrepen. Gebruik binnenshuis.

*Keep this document for future references | Conservare il presente documento per referenze future | Guardar este documento para futuras consultas | Conserver le présent document pour le futur | Das vorliegende Dokument für spätere Referenzen aufbewahren | Φυλάξτε τις οδηγίες χρήσης | 保留此文件供未来参考 | Mantenha as instruções de montagem | Dokument zachować do wykorzystania w przyszłości | Bewaar dit document voor toekomstig gebruik