



PURIFICADOR DE AIRE

om



MOUVAIR
MANUAL DE USUARIO





¡Felicitaciones!

Has hecho una excelente compra y, con ella, te damos la bienvenida a la familia Mouvoir.

Este es el manual de tu nuevo purificador de aire Mouvoir Om, con el que podrás elevar tu calidad de vida y darle a tus pulmones el aire que merecen.

Aquí encontrarás todas las instrucciones y consejos sobre cómo usar tu nuevo purificador, así que lee este manual con atención y guárdalo en algún lugar seguro para tener referencias futuras (de todas maneras, siempre puedes contactarnos cuando tengas dudas).

Te recordamos que en Mouvoir no nos responsabilizamos por los daños ocasionados por un uso indebido del producto o por no haber respetado las normas de seguridad, así que ¡a leer!

¿Por qué Mouvoir?

Porque queremos elevar tu calidad de vida y llevarla a un nivel que nunca imaginaste.

Pese a todos los cambios que enfrenta el mundo actualmente, hay algo que nunca mutará: el hecho de que necesitamos aire para respirar.

Lamentablemente, el aire que hoy consumimos está contaminado y es perjudicial para nuestra salud, por lo que toca hacernos cargo y encontrar la manera de desenvolvernos en un entorno más puro, seguro y de calidad.

Por eso, creamos nuestro purificador de aire Mouvoir Om, un modelo compacto y elegante que incluye filtro HEPA 13, filtro de carbón y esterilización UV, lo que te permitirá desenvolverte en un ambiente libre de moho, alérgenos, bacterias, virus y mucho más.

Mouvoir, tecnología que te hace bien





CONTENIDO

Descripción general del producto	6
Filtro HEPA 13 puro	7
Instalación y uso	8
Funciones	9
Instalación y eliminación del filtro	11
Mantenimiento	12
Solución de problemas	13
Garantía	14
Preguntas Frecuentes	14

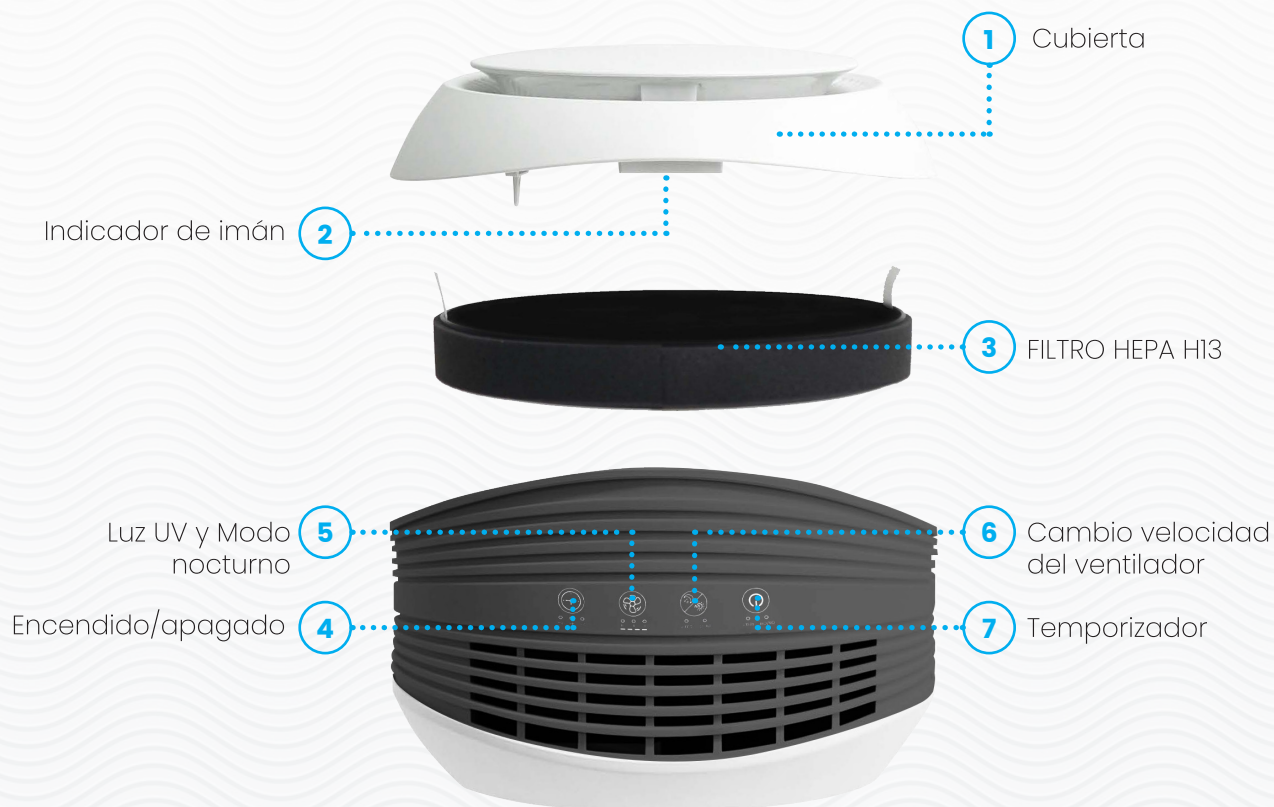




Antes de usar tu purificador, lee y guarda este manual de instrucciones. Es importante que consideres que el incumplimiento de las siguientes advertencias puede dañarte a ti o al equipo.

- Nunca dejes el aparato sin supervisión cerca de niños o mascotas.
- Antes de usar el Mouvoir Om, saca la bolsa de plástico en donde está empaquetado el filtro.
- Para evitar riesgos de incendios y descargas eléctricas, conecta el purificador directamente a una toma de corriente de 220 V CA.
- No pases el cable de alimentación debajo de la alfombra ni lo cubras con alfombras u otros elementos.
- Para evitar tropiezos, pon el cable lejos de las áreas en donde caminas.
- Para evitar descargas eléctricas, no rocíes la unidad, enchufe o cable con líquidos, y nunca sumerjas ninguna parte del aparato en agua.
- Siempre que no estés utilizando el Mouvoir Om, desenchúfalo antes de moverlo, al abrir la cubierta frontal o cambiar el filtro. Para desconectarlo de la fuente de alimentación, agarra el enchufe y tira de la toma de corriente, pero nunca tires del cable directamente.
- No dejes caer ni insertes objetos en ninguna abertura.
- No operes la unidad con el cable o enchufe dañado, o después de que funcione mal, se haya caído o dañado de alguna manera.
- No uses el Mouvoir Om al aire libre.
- No pongas ningún objeto encima de la unidad ni bloquee sus entradas o salidas del aire.
- Nunca coloques la unidad sobre una superficie blanda –como una cama o sofá–, ya que esto podría hacer que se vuelque y bloquee las salidas de aire.
- Mantén el Mouvoir Om alejado de superficies calientes o llamas.
- Si el purificador presenta fallas eléctricas o mecánicas, no intentes repararlas tú mismo, ya que podrías anular la garantía. Recuerda que el interior del aparato no tiene piezas reparables por el usuario.

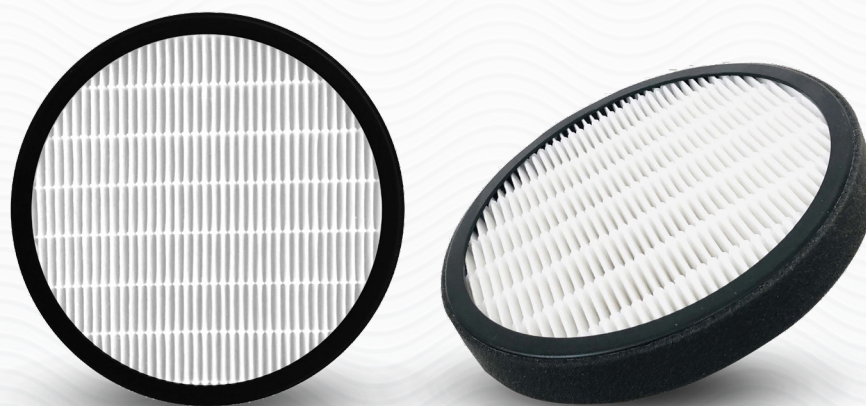
DESCRIPCIÓN GENERAL DEL PRODUCTO



ESPECIFICACIONES DEL PRODUCTO

Tamaño: 10.2 "Lx7" Wx10.4" H
CADR: 50 CFM
Energía: CA 220V
Nivel de ruido: 33dBA (bajo), 46dBA (medio), 56dBA (alto)
Cobertura: 15-20 m2

FILTRO HEPA 13 PURO



El filtro HEPA 13 puede purificar hasta el 99,97% de las partículas de 0,3 micras por litro de aire.

Filtra las impurezas y partículas en el aire como virus, polvo, ácaros, moho, alérgenos, polen, bacterias, ácaros o humo del cigarrillo, diversos gases tóxicos y aerosoles del aire, caspa, alérgenos de la piel o perros y gatos.

Nota: Los filtros tienen una duración aproximada de **1.500 horas**, lo que significa que, si lo utilizas 12 horas al día, debes cambiarlos cada 4 meses. Recuerda que es fundamental que los filtros estén en condiciones óptimas, ya que garantizan el correcto funcionamiento del equipo

INSTALACIÓN Y USO

1. Retira con cuidado el purificador de aire de su caja y saca la bolsa de plástico.
2. Seleccione una ubicación firme, nivelada y plana para colocar la unidad.
3. Antes de usar, retira el filtro del embalaje de plástico.
4. Coloca el adaptador en la toma de corriente.
5. Presiona el botón de encendido en tu Mouvoir Om y ¡listo!



Nota: Recomendamos que uses el purificador Om de manera automática, ya que cuenta con sistema inteligente y capacidad de autoregulación

FUNCIONES

ON/OFF RESET
○ ○



UV-C SLEEP
○ ○



I II III
○ ○ ○



2H 4H 8H
○ ○ ○



BOTÓN DE ENCENDIDO:

Pulse este botón para encender o apagar la unidad. La luz de restablecimiento se encenderá cuando sea el momento de reemplazar el filtro. Después de reemplazar el filtro, aprieta el botón de encendido y mantenlo presionado durante 3-5 segundos para restablecer la luz de reinicio.



ESTERILIZACIÓN UV / MODO NOCTURNO

La esterilización UV funcionará presionando el botón "UV-C". El modo nocturno debes activarlo presionando durante 3 segundos el botón correspondiente. Ahí, las luces del purificador -excepto la luz indicadora de reposo- se apagarán automáticamente, pero el aparato seguirá funcionando, solo que emitiendo menos sonido.

Para salir de este modo, presiona cualquier otro botón y se reanudará la configuración anterior.



NIVEL DE VELOCIDAD DEL VENTILADOR

Mouvair Om tiene 4 niveles de velocidad del ventilador, los que puedes ajustar dependiendo de la calidad del aire que hay en la habitación.

- Velocidad I (baja): es velocidad predeterminada, así que solo debes prender el purificador
- Velocidad II (media): debes presionar 1 vez el botón de velocidad
- Velocidad III (alta): debes presionar 2 veces el botón de velocidad
- Velocidad IV (turbo): debes presionar 3 veces el botón de velocidad

Considera que el ajuste de velocidad seleccionado comenzará una vez que hayas apretado el botón.

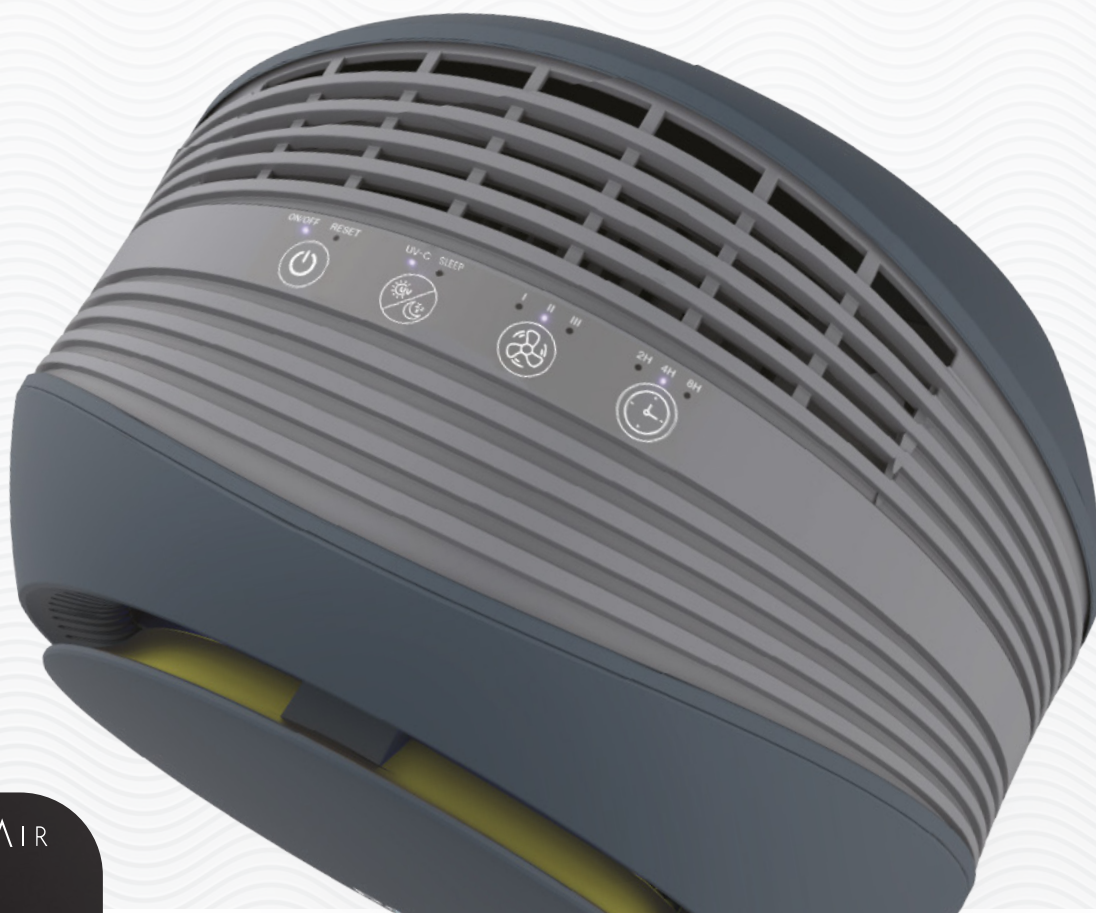


TEMPORIZADOR:

Al presionar este botón, puedes programar tu purificador para que funcione durante intervalos de 2, 4 u 8 horas. La unidad se detendrá automáticamente cuando haya transcurrido el tiempo de funcionamiento seleccionado.

Presiona el botón “temporizador” para seleccionar el tiempo de funcionamiento requerido. Considera que una luz de advertencia indicará la cantidad de horas seleccionadas.

Para seleccionar el modo de funcionamiento continuo, pulse el botón varias veces hasta que no haya más luces indicadoras encendidas.



INSTALACIÓN Y ELIMINACIÓN DEL FILTRO

La luz de reinicio se encenderá cuando sea el momento de reemplazar el filtro. Debes recordar que esto es muy importante para asegurar el correcto funcionamiento de tu purificador.

Para reemplazar el filtro, sigue las instrucciones que te dejamos a continuación. Una vez que hayas llevado a cabo el proceso, presiona el botón "encendido" y mantenlo apretado durante 3 - 5 segundos hasta reconfigurar el sistema. Así, la luz de reinicio se apagará.

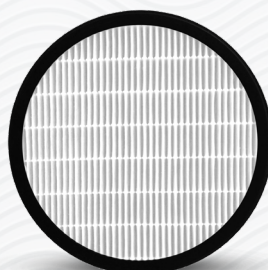
NOTA: El filtro 2 en 1 durará aproximadamente 4 meses (lo que dependerá del uso que le des a tu Mouvoir Om). Para comprar el filtro de reemplazo visita mouvair.cl.



- 1.** Abre la cubierta frontal desde la parte superior.
- 2.** Encuentra las tiras a ambos lados del filtro y retira el filtro jalando las tiras.
- 3.** Inserta el nuevo filtro en la unidad y asegúrate de que las tiras estén instaladas hacia afuera y que el prefiltro negro esté orientado hacia la cubierta frontal.
- 4.** Vuelve a colocar la cubierta frontal de la unidad y engancha firmemente en su lugar.
- 5.** Mantén presionado el botón de encendido durante 3-5 segundos para restablecer la luz de reinicio.



Parte delantera
(prefiltro de carbón)



Atrás
(filtro HEPA)

Escanea y
compra tus
filtros aquí



MANTENIMIENTO

LIMPIEZA

- Desconecta el adaptador antes de limpiar tu purificador.
- Limpia únicamente el dispositivo y el adaptador con un paño seco o ligeramente húmedo.
- No utilices limpiadores químicos.
- Asegúrate de que tu dispositivo esté seco antes de limpiarlo.

NOTA: El prefiltro de carbón activado y el filtro HEPA no son lavables. No mojes ninguno de los lados del filtro cuando lo limpies.



SOLUCIÓN DE PROBLEMAS

PROBLEMA	SOLUCIÓN
La unidad no se enciende	Comprueba que el Mouvoir Om esté correctamente enchufado y la toma de corriente está funcionando.
	Comprueba que la cubierta frontal esté firmemente cerrada en su lugar.
	Comprueba que el filtro esté firmemente en su lugar.
Disminución del flujo del aire	Comprueba que el filtro esté limpio.
	Comprueba si hay obstrucciones en la entrada y salida de aire.
Ruido excesivo	Comprueba si hay objetos extraños en contacto con el ventilador.
	El filtro puede estar obstruido y listo para su reemplazo.
	Las juntas de sellado de espuma se han instalado incorrectamente.
	Posicionamiento desigual.

Si el problema no se resuelve con las soluciones enumeradas anteriormente, comunícate con nuestro servicio técnico de inmediato y escríbenos a **ayuda@mouvair.com**. Te responderemos a la brevedad.



GARANTÍA

Mouvair Om viene con 2 años de garantía, la que comienza en la fecha de compra. La garantía se aplica al purificador de aire y a las piezas y mano de obra necesarias relacionadas con el mismo. La garantía no se aplica a los daños resultantes del incumplimiento de las instrucciones de funcionamiento, accidentes, abusos, alteraciones o desmontaje por parte de personas no autorizadas.

Si tienes preguntas o inquietudes sobre el producto, no dudes en contactarnos directamente a través de nuestros canales de atención o escribiéndonos a hola@mouvair.com.

¡Gracias por confiar en nosotros y ser parte de esta familia!

PREGUNTAS FRECUENTES

¿Por qué suena un zumbido cuando el dispositivo está en uso?

¡No te preocupes! Esto es completamente normal y sucede porque hay un ventilador ubicado en la parte posterior del purificador de aire, que aspira aire a través del filtro y sopla aire limpio.

¿Qué pasa si mi habitación es más grande que el área efectiva?

No es tan grave, pero los recambios de aire por hora se reducirán. Si quieres lograr efectividad al 100%, procura que la habitación sea igual o más pequeña que el área de cobertura del purificador.

¿En qué parte de la habitación debo poner el purificador de aire para obtener resultados óptimos?

Te recomendamos poner el purificador en el centro de la habitación y evitar posicionarlo en esquinas.

¿Algún otro consejo?

¡Sí! Te recomendamos mantener las puertas y ventanas cerradas y procurar que no haya demasiadas personas o animales en la habitación que desees purificar, ya que esto aumenta la cantidad de pelo y dióxido de carbono.





**TODO EL
MUNDO
MERECE UN
AIRE MEJOR**
#RespiraOm



MOUVAIR
om



WWW.MOUVAIR.CL



/mouvair