

297 mm

210 mm

Tiempo recomendado de USO y cambio de filtros de carbón (solo para modo recirculación)

El filtro de carbón activado nunca debe ser lavado. Cámbielo cada 6 meses, ya que la acumulación de grasa perjudica el rendimiento del producto y reduce la eficacia en la eliminación de olores de la preparación de alimentos, además de volverse altamente inflamable.

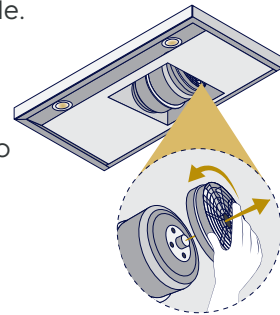
1. Desactive la protección termomagnética/disuntor/ tomacorriente;

2. Retire los filtros de aluminio como se indica en la figura;

3. Retire el filtro de carbón activado girándolo en el sentido anti-horario.

4. Coloque el nuevo filtro;

5. Restablecer alerta de cambio de filtro: presione TIMER y LUZ al mismo tiempo durante 5s.

**Sustitución de las lámparas: (solo para campanas de pared)**

1. Desactive la protección termomagnética/disuntor/ tomacorriente;

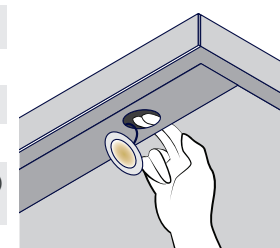
2. Retire los filtros de aluminio

3. Retire la lámpara tirando de ella hacia afuera del producto y desconéctela del enchufe del cable que conecta la lámpara;

4. Sustituya la lámpara con una con las especificaciones a continuación. Conecte la lámpara en el enchufe del cable y vuelva a colocar la bombilla en la campana.

Nota: Para las campanas de isla, es necesario solicitar el reemplazo de las lámparas a través del Servicio Autorizado, con cargo.

Tipo de lámpara	LED
Diámetro	7cm
Tensión	12Vcc
Potencia máxima	2W
Cantidad	CE6TF/CE9TF (2x) CE9IF (4x)
Código ILCOS D	CTH06-100



✦ **CONSEJO:** Es posible comprar la lámpara LED y el filtro de carbón activado para reemplazar las piezas originales, a través de la Red de Servicio Autorizada Electrolux en su región en el sitio web www.electrolux.com o consulte el manual de garantía para contactar con nuestra Asistencia Técnica.

4. Recomendaciones de Uso**Hob2Hood**

Válido solo en combinación con una placa de cocción Electrolux que lleve el símbolo

Hob2Hood es una función automática que conecta la campana a la placa de cocción a través de una señal infrarroja. El sistema identifica automáticamente el uso de la placa de cocción Electrolux y sus zonas activas, encendiendo y configurando la campana.

Para usar la función:

1. Encienda la placa de cocción.
2. El LED en la campana, parpadeará tres veces, indicando la conexión automática entre los productos.
3. La conexión es exitosa cuando el LED deja de parpadear, la luz de la campana se activa y suena un pitido.
4. Para deshabilitar la función automática en la campana: asegúrese de que el producto esté conectado, pero apagado.

Presiona el botón por 5s. El LED parpadeará dos veces, se apagará y emitirá un pitido. La función no se conectará automáticamente.

Para obtener más información sobre los modos de funcionamiento de la función H2H, consulte el manual de su placa de cocción.

Modos de uso general

Para obtener más información sobre configuraciones, primer uso, funciones especiales y más, consulte la Guía de uso rápido.

**MANUAL DE INSTRUCCIONES
CAMPANAS**

CE6TF / CE9TF / CE9IF*

*sujeto a disponibilidad

IMPORTANTE

Conserve la factura del producto, ya que el servicio de atención en garantía solo es válido previa presentación al Servicio Autorizado Electrolux. No retire la etiqueta de identificación de donde está pegada. Se utilizará si el dispositivo necesita reparación.

CONSEJOS AMBIENTALES El

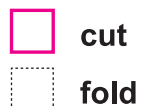
material de embalaje es reciclable, procure separar y enviar para reciclado. Este aparato no debe ser tratado como basura doméstica, debe ser entregado a un sistema de reciclado de equipos eléctricos y electrónicos que atienda a la legislación local.



Lea este manual antes de instalar y usar el producto y guárdelo para futuras consultas.

1. Seguridad

• Este aparato no se destina a la utilización por personas (incluyendo niños) con capacidades físicas, sensoriales o mentales reducidas, o por personas con falta de experiencia y conocimiento, a menos que hayan recibido instrucciones referentes a la utilización del aparato o estén bajo la supervisión de una persona responsable de su seguridad.





Los niños deben ser vigilados para asegurar que no estén jugando con el aparato.

- Este producto ha sido desarrollado exclusivamente para uso doméstico.
- Esta campana no es indicada para uso en restaurantes de parrillada (carbón, portátiles o eléctricos).

⚠ ATENCIÓN: RIESGO DE INCENDIO

- Las llamas de los quemadores encendidos sin recipientes pueden dañar los filtros y causar un incendio. Nunca deje recipientes con aceite calentando sobre la cocina, pueden incendiarse espontáneamente debido al sobrecalentamiento.
- Nunca conecte la campana sin que los filtros de aluminio estén instalados.
- CUIDADO: las piezas accesibles pueden calentarse durante el uso de aparatos de cocina.
- No se debe flambear alimentos debajo de la campana.

2. Recomendaciones de instalación

- Electrolux no se responsabiliza por accidentes causados por una instalación que no haya sido hecha de acuerdo con las informaciones contenidas en este Manual.
 - Si el cable de alimentación está dañado, debe ser sustituido por el Servicio Autorizado Electrolux, a fin de evitar riesgos.
- Cuide para que el aparato no quede apoyado sobre el cable eléctrico.
- Conecte su dispositivo a un protector termomagnético/ disyuntor exclusivo, no use extensiones ni conectores tipo T (conector múltiple). Ese tipo de conexión puede provocar sobrecarga en la red eléctrica, perjudicando el funcionamiento y resultando en accidentes.

- Una vez instalada, la campana debe estar como mínimo 65 cm por encima de los quemadores eléctricos o de gas de la cocina o anafe.
- Si el fabricante de la cocina especifica una distancia mayor, siga esta información.
- Debe haber una ventilación adecuada en la habitación cuando la campana se usa junto con aparatos con llama de gas u otros combustibles.
 - Deben ser atendidas las reglamentaciones con respecto a la descarga de aire.
 - El aire no puede ser descargado en ducto utilizado para la extracción de humo proveniente de aparatos a gas u otros combustibles.
 - En caso de que la tensión de alimentación del aparato esté fuera de los límites indicados en la tabla Variación Admisible de Tensión, solicite a la concesionaria de energía la adecuación de los niveles de tensión o instale un regulador de tensión (estabilizador) con potencia no inferior a 2000VA. Se pueden producir daños en el aparato en el lugar de instalación si hay variaciones de voltaje fuera de los límites especificados o cortes de energía frecuentes.

Puede instalar su producto en modo extracción o recirculación.

Para obtener más información sobre las dimensiones de instalación y los modos de funcionamiento, consulte la Guía de instalación y preparación que viene con el producto.

3. Limpieza y mantenimiento

- La limpieza interna y externa de la campana debe ser hecha frecuentemente. Antes de realizar cualquier limpieza o mantenimiento, desactive la protección termomagnética/disyuntor/ tomacorriente.
- Nunca use productos como alcohol, queroseno, gasolina, thinner, solventes, detergentes, ácidos, vinagres y productos químicos o abrasivos para limpiar la campana. Para la limpieza de las partes en acero inox y del panel de control use una

esponja suave o un paño húmedo. No utilice lana de acero, polvos abrasivos ni sustancias corrosivas, ya que pueden causar arañazos. Para limpiar el exterior, utilice un paño húmedo y detergente neutro. Nunca use productos abrasivos.

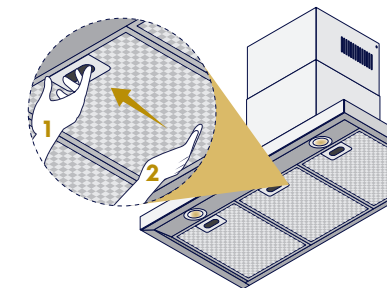
- Existe riesgo de incendio si la limpieza no es realizada de acuerdo con las instrucciones.
- Nunca limpie la campana con productos inflamables.
- Después de quitar las cintas del producto, use un paño húmedo para limpiar las manchas.

Limpieza de los filtros de aluminio

Realizar al menos una vez al mes.

Los filtros de aluminio sirven para captar las partículas de grasa en suspensión.

Para retirarlo, presione la cavidad indicada con una mano y apoye la parte inferior de la placa con la otra.



Lave los filtros con agua tibia y detergente neutro. Espere a que se seque por completo antes de volver a colocarlo.

También es posible lavarlos en el lavavajillas. Evite colocarlos grasosos con otros utensilios. Colóquelos de manera que queden sueltos y ajuste la temperatura de lavado a 60 °C o menos.

Para volver a instalar, coloque las clavijas del filtro (ubicadas frente al mango del filtro) en los orificios correspondientes de la cubierta y presione el mango para bloquearlo en su lugar.

A26735101/A - G0040014/001 - Ser/23

