

DA 3496

Campana extractora plana

con iluminación LED de bajo consumo y teclas para un manejo más cómodo.



- Diseño elegante: visera de vahos plana con 895 mm 895 mm mm de ancho
- Potente: 550 m<sup>3</sup>/h en el nivel Booster
- Filtrado eficiente – Filtro de acero inoxidable con 10 capas
- Limpieza fácil y segura: CleanCover de Miele
- Perfecta para cada cocina: salida o recirculación de aire.

Código EAN: 4002515558157 / Número de material: 10031800 /  
Número de material antiguo: 283496551B

<b>Diseño constructivo</b>	
Campana extractora plana	•
<b>Funciones</b>	
Tipo de conducción de aire	Salida de aire convertible recirculación
Juego de cambio a recirculación necesario (accesorio especial)	DUU 151
Filtro de carbón activado – accesorios especiales	DKF 13-P
<b>Diseño</b>	
Color	Acero inoxidable
<b>Confort de manejo</b>	
Control electrónico	•
Niveles de potencia (número sin nivel Booster)	3
Desconexión del nivel Booster programable	•
CleanCover para limpieza fácil del interior de la campana	•
<b>Eficiencia y sostenibilidad</b>	
Consumo energético anual en kW/año	69,5
<b>Sistema de filtrado</b>	
Número de filtros de grasa de metal de acero inoxidable aptos para lavavajillas (10 capas)	2
<b>Iluminación</b>	
LED	•
Número x W	2 x 3 W
Nivel de iluminación en Lx	300 lx
Temperatura de color en K	3000 Kelvin
<b>Ventilador</b>	
Ventilador de doble absorción lateral	•
Motor de corriente alterna (motor CA)	•
<b>Salida de aire</b>	
Nivel de potencia 1 (m <sup>3</sup> /h) según EN 61591	150
Nivel de potencia 2 (m <sup>3</sup> /h) según EN 61591	275
Nivel de potencia 3 (m <sup>3</sup> /h) según EN 61591	400
En nivel Booster: potencia de extracción en m <sup>3</sup> /h	550
Nivel acústico 1 (dB(A) re1pW) según EN 60704-3	45,0
Nivel acústico 2 (dB(A) re1pW) según EN 60704-3	51,0
Nivel acústico 3 (dB(A) re1pW) según EN 60704-3	56,0
En nivel Booster: nivel acústico en dB(A) re1pW según EN 60704-3	64,0
Presión sonora nivel de funcionamiento 1 (dB(A) re20μPa)	32,0
En nivel de potencia 2: presión sonora en dB(A) re20μPa según EN 60704-2-13	39,0
Presión sonora Nivel 3 (dB(A) re20μPa) según EN 60704-2-13	44,0
En nivel Booster: presión sonora en dB(A) re20μPa según EN 60704-2-13	52,0
<b>Recirculación del aire</b>	
Nivel de potencia 1 (m <sup>3</sup> /h) según EN 61591	80
Nivel de potencia 2 (m <sup>3</sup> /h) según EN 61591	180
Nivel de potencia 3 (m <sup>3</sup> /h) según EN 61591	280
En nivel Booster: potencia de extracción en m <sup>3</sup> /h según EN 61591	350

DA 3496

Campana extractora plana

con iluminación LED de bajo consumo y teclas para un manejo más cómodo.



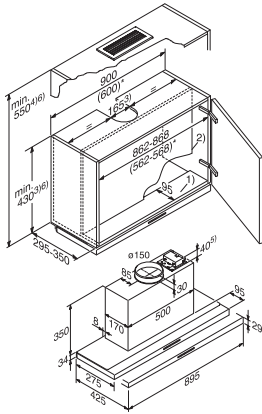
Código EAN: 4002515558157 / Número de material: 10031800 /  
Número de material antiguo: 28349655IB

Nivel acústico 1 (dB(A) re1pW) según EN 60704-3	53,0
Nivel acústico 2 (dB(A) re1pW) según EN 60704-3	61,0
Nivel acústico 3 (dB(A) re1pW) según EN 60704-3	67,0
En nivel Booster: nivel acústico en dB(A) re1pW según EN 60704-3	72,0
En nivel de potencia 1: presión sonora en dB(A) re20μPa según EN 60704-2-13	40,0
En nivel de potencia 2: presión sonora en dB(A) re20μPa según EN 60704-2-13	48,0
En nivel de potencia 3: presión sonora en dB(A) re20μPa según EN 60704-2-13	54,0
En nivel Booster: presión sonora en dB(A) re20μPa según EN 60704-2-13	60,0
<b>Seguridad</b>	
Desconexión automática de seguridad	•
<b>Datos técnicos</b>	
Ancho del cuerpo de la campana en mm	895
Alto del cuerpo de la campana en mm	34
Distancia mínima por encima de placas eléctricas en mm	450
Fondo del cuerpo de la campana en mm	275
Distancia mínima por encima de placas de gas (potencia máxima total 12,6 kW, quemadores ≤ 4,5 kW) en mm	650
Peso neto en kg	14,0
Longitud de la conducción eléctrica en m	1,5
Clavija con toma a tierra	•
Potencia nominal total en kW	0,18
Tensión en V	230
Fusibles en A	10
Número de fases	1
Frecuencia en Hz	50
<b>Indicaciones para el montaje</b>	
Conexión para salida de aire arriba	•
Diámetro de la boca de salida en mm	150
<b>Accesorios especiales (no suministrados)</b>	
Filtro carbón activo	Nein

DA 3496

Campana extractora plana

con iluminación LED de bajo consumo y teclas para un manejo más cómodo.



DA 3490, DA 3496 (installation drawing)