

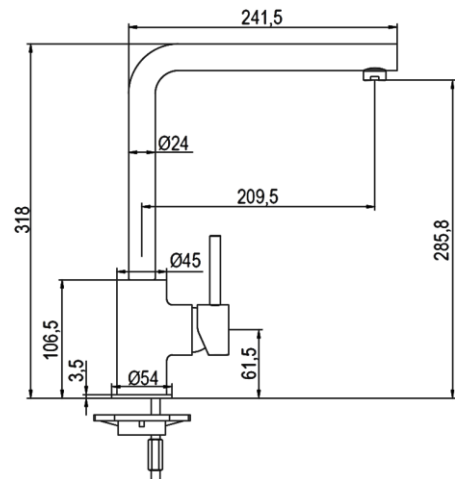


FICHA TÉCNICA
DATA SHEET

FT- 05COL500BL

FECHA: 2018/02
REV.: 1

REFERENCIA: 05COL500BL
DENOMINACIÓN: MONOMANDO FREGADERO "COLORS"
ACABADO: BLANCO-CROMO
REFERENCE: 05COL500BL
DENOMINATION: SINGLE LEVER SINK MIXER "COLORS"
FINISH: WHITE-CHROME

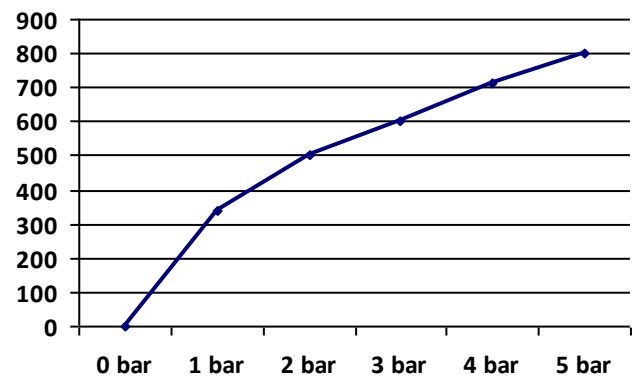


Cartucho: ø 35 Cerámico
Aireador: M20x1 anticalcáreo
Conexiones: 3/8" Hembra x 360mm.
Cartridge: ø 35 Ceramic
Aerator: M20x1 antiscaling
Connections: 3/8" Female x 360mm.

El latón empleado en la fabricación cumple con la norma EN-1982
The brass used in the manufacture complies with EN-1982

Presión de trabajo recomendada: 1 a 5 bar
Temperatura máx.: 90°C
Presión máx.: 25 bar
Recommended work pressure: 1 to 5 bar
Maximum Temperature: 90°C
Maximum pressure: 25 bar

Ensayos realizados según EN-817
Caudal a 3 bar: 600 l/h
Testing according EN-817
Flowrate at 3 bar: 600 l/h



ESTE PRODUCTO TIENE UNA GARANTÍA DE 2 AÑOS
THE GUARANTEE OF THIS PRODUCT IS OF 2 YEARS

AQUAGRIF S.L.
Avda. Mare de Deu de Montserrat 35
08970 Sant Joan Despí
Barcelona - Spain

T: +34 93 474 45 46
F: +34 93 474 42 96
www.aquagrif.com